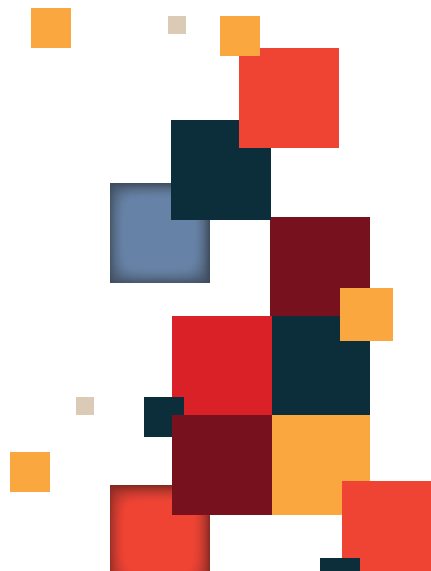


Agenda **Estadística**

**2019**

UNAM



**Dr. Enrique Luis Graue Wiechers**

Rector

**Dr. Leonardo Lomelí Vanegas**

Secretario General

**Ing. Leopoldo Silva Gutiérrez**

Secretario Administrativo

**Dr. Alberto Ken Oyama Nakagawa**

Secretario de Desarrollo Institucional

**Lic. Raúl Arcenio Aguilar Tamayo**

Secretario de Prevención, Atención y Seguridad Universitaria

**Dra. Mónica González Contró**

Abogada General

**Lic. Enrique del Val Blanco**

Director General de Planeación

# Índice

Presentación.....	IV
La UNAM en números 2019.....	V

## Personal académico

---

Personas por figura académica .....	2
Personal académico por subsistema .....	3
Nombramientos por figura académica .....	4
Nombramientos por subsistema.....	5
Escolaridad del personal académico de carrera.....	6
Serie de personal académico .....	7

## Docencia

---

Población escolar total .....	10
Población escolar por área de conocimiento.....	12
Población escolar de posgrado.....	13

Población escolar de maestría y doctorado.....	14
Población escolar de especialización.....	16
Población escolar de licenciatura.....	18
Las carreras con mayor población.....	20
Población escolar de bachillerato.....	22
Egreso, titulación y exámenes de grado.....	23
Exámenes de grado y titulación por área de conocimiento.....	24
Egreso de bachillerato.....	25
Titulación de licenciatura.....	26
Exámenes de grado de especialización.....	27
Exámenes de grado de maestría y doctorado.....	28
Cobertura en educación continua y MOOC.....	29
Serie de población escolar.....	30
Serie de egreso, titulación y exámenes de grado.....	32
Serie de sistema incorporado.....	33

## Investigación

---

Investigadores en el SNI con adscripción en la UNAM.....	36
Proyectos de investigación.....	37
Productos de investigación publicados.....	38
Tesis dirigidas por investigadores.....	41
Serie de productos de investigación publicados.....	44
Serie de artículos registrados en los principales indizadores internacionales.....	45
Serie de investigadores en el SNI con adscripción en la UNAM.....	45

## Difusión cultural

---

Actividades en los recintos y espacios del subsistema de difusión cultural.....	48
Asistencia a los recintos y espacios del subsistema de difusión cultural.....	49
Funciones en los recintos y espacios del Centro Cultural Universitario.....	50
Asistencia a los recintos y espacios del Centro Cultural Universitario.....	52
Acervos especializados del subsistema de difusión cultural.....	55

## Apoyo a la actividad institucional

---

Programas de apoyo al personal académico.....	58
Becas y apoyos por tipo de beneficiario.....	60
Becas a estudiantes por nivel.....	61
Cooperación y movilidad internacional.....	62
Cooperación y movilidad nacional.....	64
Producción editorial (títulos publicados).....	66
Acervo bibliográfico.....	67
Servicios bibliotecarios.....	68
Planta física.....	70
Nombramientos del personal administrativo.....	71
Presupuesto de ingresos(pesos).....	72
Presupuesto de egresos(pesos).....	73

## Presentación

Con el fin de apoyar las actividades de planeación y evaluación, la toma de decisiones, y de brindar información cuantitativa a la comunidad universitaria y público en general sobre los aspectos que mejor describen la actividad de nuestra máxima casa de estudios, la Dirección General de Planeación publica la **Agenda Estadística UNAM 2019**.

La versión impresa de la Agenda Estadística contiene una selección de cuadros y gráficas de la edición completa disponible en línea, y conserva las cinco secciones principales: Personal Académico, Docencia, Investigación, Difusión Cultural y Apoyo a la Actividad Institucional.

La Agenda Estadística completa, así como el Glosario con más de 350 definiciones y criterios estadísticos, pueden consultarse en **[www.planeacion.unam.mx](http://www.planeacion.unam.mx)**

Expresamos nuestro especial agradecimiento a las entidades académicas y dependencias universitarias que colaboraron en la conformación de la presente publicación.

# La UNAM en números 2019

## Alumnos

---

**356,530** alumnos en el ciclo escolar 2018-2019

**30,089** posgrado

**213,004** licenciatura

**112,588** bachillerato

**846** propedéutico de la Facultad de Música

**3** técnico profesional

## Académicos

---

**41,318** académicos

**12,368** de tiempo completo

## Oferta educativa

---

### Posgrado

**41** programas de posgrado con **92** planes de estudio de maestría y doctorado

**42** programas de especialización con **262** orientaciones

### Licenciatura

**128** carreras con **231** opciones educativas para cursarlas

### Técnico profesional

**37** carreras o salidas terminales técnicas

### Educación media superior

**Tres** planes de estudio de bachillerato

## Facultades, escuelas, centros e institutos de investigación

---

### Educación superior

**15** facultades, **5** unidades multidisciplinarias y **9** escuelas nacionales

### Bachillerato

**9** planteles de la Escuela Nacional Preparatoria

**5** planteles del Colegio de Ciencias y Humanidades

## Institutos y centros de investigación

---

**34** institutos, **14** centros y **12** programas universitarios

## Carreras acreditadas y posgrados de excelencia

---

**81%** de carreras-sede acreditadas o en proceso de acreditación en 2019

**86%** de los posgrados en el *Padrón Nacional de Posgrados de Calidad*

## Egresados, titulados y graduados

---

**29,053** egresados de bachillerato en el ciclo 2017-2018

**23,805** titulados de licenciatura en 2018

**74%** mediante opciones distintas a la tradicional tesis o tesina y examen profesional

**9,950** especialistas, maestros y doctores graduados en 2018

## Investigación

---

**4,812** académicos en el Sistema Nacional de Investigadores

Del total de artículos científicos publicados por académicos mexicanos, **25.5%** corresponden a investigadores de la UNAM

### Subsistema de investigación científica

**23** institutos, **7** centros y **4** programas

**4,093** artículos especializados publicados en revistas internacionales arbitradas en 2018

### Subsistema de humanidades

**11** institutos, **7** centros y **8** programas

**518** libros y **1,179** capítulos de libros publicados en 2018

## Difusión cultural

---

**13 mil 876** actividades artísticas y culturales con una asistencia de más de **dos millones 890 mil** personas en 2018  
**26** museos, **18** recintos históricos y más de **435 mil** grabaciones de cintas y discos musicales o sonoros, títulos filmicos, piezas de arte y materiales videográficos en los acervos especializados

## Producción editorial

---

**2,215** libros en papel y electrónicos producidos en 2018  
La UNAM publica en promedio **seis** libros por día

## Educación continua

---

**644 mil 430** beneficiados directos a través de diplomados, cursos, talleres, seminarios y conferencias presenciales, semipresenciales y a distancia en 2018

## Becas y apoyos a estudiantes

---

**200 mil 427** estudiantes beneficiados en el ciclo escolar 2018-2019

## Atención a la comunidad universitaria

---

**468 mil 600** beneficiados por actividades para el desarrollo de una comunidad incluyente, saludable, segura y sustentable en 2018

## Cooperación y movilidad académica y estudiantil

---

**80** convenios suscritos con organismos e IES nacionales e internacionales en 2018

### Movilidad nacional

**1,508** académicos de la UNAM en otras IES nacionales  
**1,250** académicos de otras IES nacionales en la UNAM  
**1,847** alumnos de la UNAM en otras IES nacionales  
**1,196** estudiantes de otras IES nacionales en la UNAM



### Movilidad internacional

- 1,851** académicos de la UNAM en IES del extranjero
- 1,878** académicos de IES del extranjero en la UNAM
- 3,437** alumnos de la UNAM en el extranjero
- 7,487** estudiantes extranjeros en la UNAM

### Presencia nacional e internacional

Presencia en las **32** entidades federativas de México, y en EUA, Canadá, España, China, Costa Rica, Francia, Inglaterra, Alemania y Sudáfrica.

- Seis** campus y **17** planteles en la Zona Metropolitana de la Ciudad de México,
- Seis** polos de desarrollo regional en Michoacán, Querétaro, Morelos, Baja California, Yucatán y Guanajuato

### Servicios nacionales

Servicio Sismológico Nacional, Observatorio Astronómico Nacional, Jardín Botánico Nacional, Biblioteca Nacional, Hemeroteca Nacional, Red Mareográfica Nacional, Herbario Nacional, tres reservas ecológicas, el monitoreo del volcán Popocatepetl y **30** laboratorios nacionales reconocidos por el Conacyt

### Infraestructura

- 2'875,099** m<sup>2</sup> de área construida
- 2,260** cuerpos de edificios, **4,556** aulas, **4,179** cubículos y
- 3,173** laboratorios y talleres

### Sistema bibliotecario

- 133** bibliotecas con un acervo de **1'765,803** títulos, **7'110,952** volúmenes de libros impresos y **882,038** títulos accesibles en la Biblioteca Digital

### Cómputo

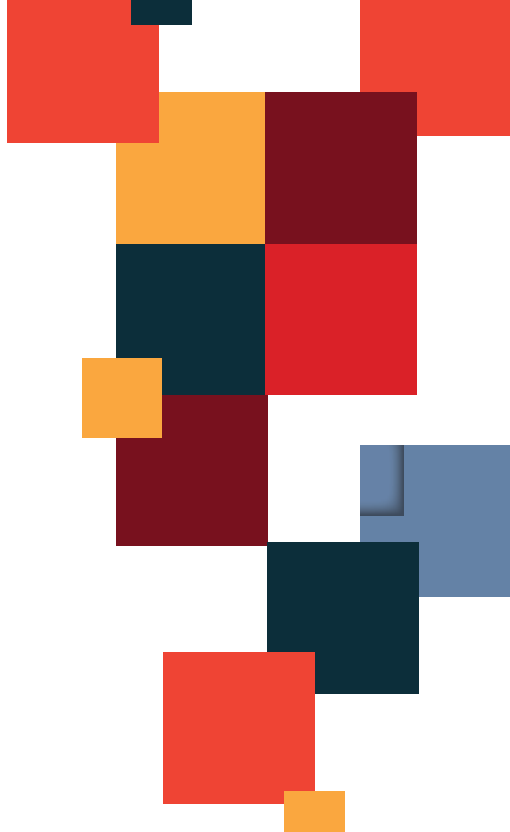
- 83 mil 436** computadoras de la UNAM con conexión a Internet,
- 175 mil 82** cuentas activas en la Red Inalámbrica Universitaria y capacidad de supercómputo de **302 mil millones** de operaciones aritméticas por segundo

### Presupuesto

- 44,942.5 millones** de pesos en 2019
- 61.2%** docencia
- 26.2%** investigación
- 8.1%** extensión universitaria
- 4.5%** gestión institucional



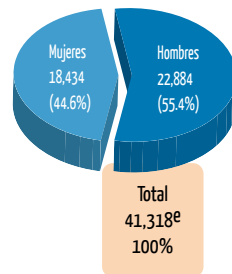
UNAM  
■ Agenda Estadística 2019





Personal  
**Personal académico**  
Académico

Figura académica	Personas <sup>a</sup>		
	Hombres	Mujeres	Total
Investigador	1,691	954	2,645
Profesor de Carrera	3,019	2,442	5,461
Técnico Académico	2,209	2,301	4,510
Profesor de Asignatura	14,636	11,744	26,380
Ayudantes <sup>b</sup>	2,664	2,241	4,905
Otros <sup>c</sup>	136	45	181



a Se refiere al número de académicos dentro de una misma figura o subsistema sin duplicidad alguna (véase *personal académico* en el Glosario).

b Incluye a las figuras de Ayudante de Profesor de Asignatura y Ayudante de Investigador.

c Incluye a profesores e investigadores visitantes y eméritos, jubilados docentes y eméritos en activo.

## Personal académico | 2019

### Personal académico por subsistema

Subsistema	Personas <sup>d</sup>		
	Hombres	Mujeres	Total
Institutos y Centros de Investigación Humanística	731	814	1,545
Institutos y Centros de Investigación Científica	2,022	1,039	3,061
Facultades	11,956	8,617	20,573
Escuelas	411	757	1,168
Unidades Multidisciplinarias	5,081	4,359	9,440
Escuela Nacional Preparatoria	1,125	1,304	2,429
Colegio de Ciencias y Humanidades	1,668	1,467	3,135
Otras dependencias <sup>d</sup>	611	507	1,118

<sup>d</sup> Dependencias correspondientes a Programas Complementarios a la Docencia e Investigación, Órganos de Extensión Universitaria, Servicios de Planeación, Administrativos y Jurídicos y la Coordinación de Universidad Abierta y Educación a Distancia.

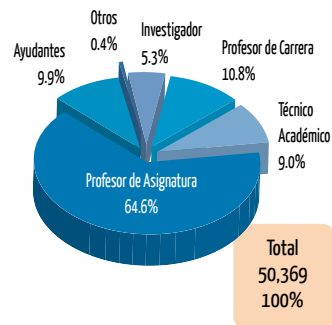
<sup>e</sup> Esta cifra representa el total de personas o registros federales de contribuyentes únicos en la UNAM (véase personal académico en el glosario).

Fuente: Nómina de la quincena 03 de 2019, Dirección General de Personal, UNAM.

## Personal académico | 2019

### Nombramientos por figura académica

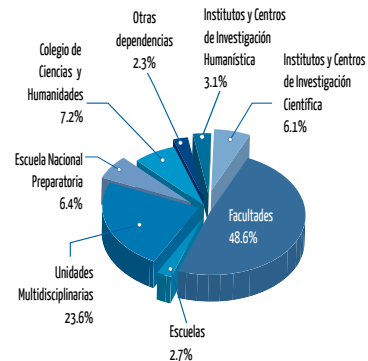
Figura académica	Nombramientos		
	Hombres	Mujeres	Total
Investigador	1,691	954	2,645
Profesor de Carrera	3,019	2,442	5,461
Técnico Académico	2,222	2,315	4,537
Profesor de Asignatura	18,036	14,520	32,556
Ayudantes <sup>a</sup>	2,707	2,278	4,985
Otros <sup>b</sup>	139	46	185
<b>Total</b>	<b>27,814</b>	<b>22,555</b>	<b>50,369</b>



a Incluye a las figuras de Ayudante de Profesor de Asignatura y Ayudante de Investigador.

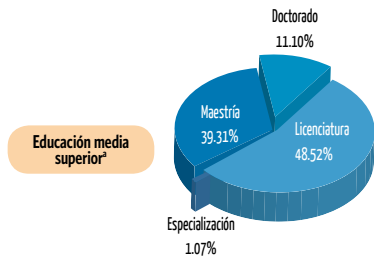
b Incluye a profesores e investigadores visitantes y eméritos, a jubilados docentes en activo y a jubilados eméritos en activo.

Subsistema	Nombramientos		
	Hombres	Mujeres	Total
Institutos y Centros de Investigación Humanística	731	814	1,545
Institutos y Centros de Investigación Científica	2,022	1,039	3,061
Facultades	14,180	10,281	24,461
Escuelas	479	904	1,383
Unidades Multidisciplinarias	6,351	5,566	11,917
Escuela Nacional Preparatoria	1,502	1,744	3,246
Colegio de Ciencias y Humanidades	1,922	1,690	3,612
Otras dependencias <sup>c</sup>	627	517	1,144
<b>Total</b>	<b>27,814</b>	<b>22,555</b>	<b>50,369</b>

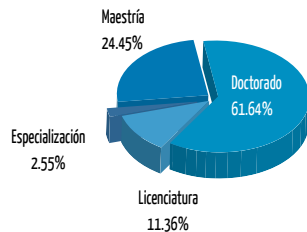


<sup>c</sup> Dependencias correspondientes a Programas Complementarios a la Docencia e Investigación, Órganos de Extensión Universitaria, Servicios de Planeación, Administrativos y Jurídicos y a la Coordinación de Universidad Abierta y Educación a Distancia.

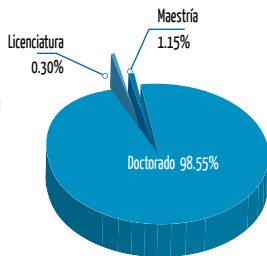
Fuente: Nómina de la quincena 03 de 2019, Dirección General de Personal, UNAM.



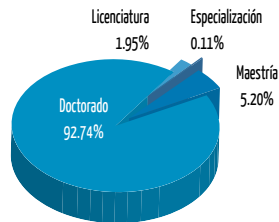
**Facultades y escuelas de educación superior<sup>a</sup>**



**Institutos y centros de investigación científica<sup>b</sup>**



**Institutos y centros de investigación humanística<sup>b</sup>**



a Se refiere a profesores de carrera.

b Se refiere a investigadores de carrera.

Fuente: Dirección General de Asuntos del Personal Académico, UNAM.



## Personal académico | 2015-2019

### Serie de personal académico

	2015	2016	2017	2018	2019
<b>Total de personas<sup>a</sup></b>	<b>38,793</b>	<b>39,500</b>	<b>40,184</b>	<b>40,578</b>	<b>41,318</b>
<b>Total de nombramientos académicos</b>	<b>47,810</b>	<b>48,758</b>	<b>49,298</b>	<b>49,279</b>	<b>50,369</b>
Investigador	2,551	2,592	2,615	2,659	2,645
Profesor de Carrera	5,421	5,462	5,487	5,503	5,461
Técnico Académico	4,281	4,387	4,451	4,496	4,537
Profesor de Asignatura	30,511	31,101	31,558	31,792	32,556
Ayudantes <sup>b</sup>	4,820	5,006	4,982	4,642	4,985
Otros <sup>c</sup>	226	210	205	187	185

a Esta cifra representa el total de personas o registros federales de contribuyentes únicos en la UNAM (véase personal académico en el Glosario).

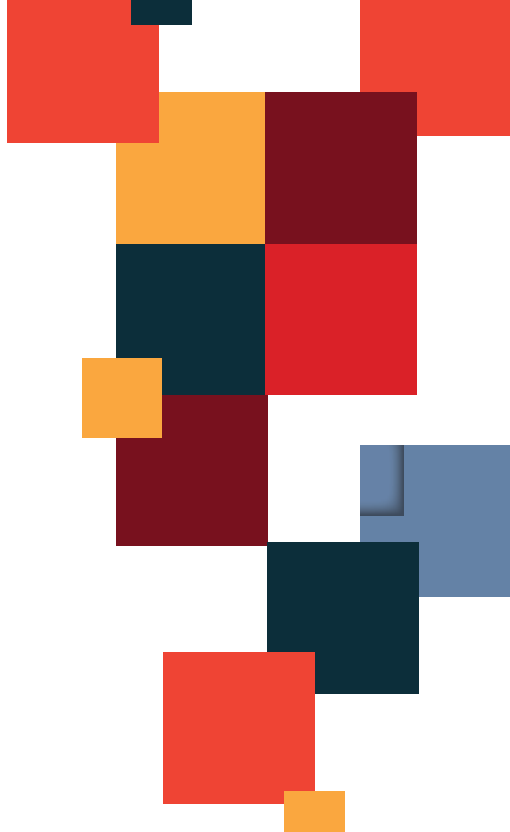
b Incluye a las figuras de Ayudante de Profesor de Asignatura y Ayudante de Investigador.

c Incluye a profesores e investigadores visitantes y eméritos, a jubilados docentes en activo, y a jubilados eméritos en activo.

Fuente: Cifras obtenidas por la Dirección General de Planeación a partir de las nóminas proporcionadas por la Dirección General de Personal, UNAM.



UNAM  
■ Agenda Estadística 2019

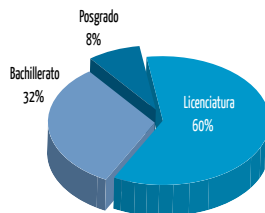




Docencia  
**Docencia**

	Primer ingreso			Reingreso			Población total*
	Hombres	Mujeres	Total	Hombres	Mujeres	Total	
<b>Posgrado</b>	<b>5,584</b>	<b>5,818</b>	<b>11,402</b>	<b>9,527</b>	<b>9,160</b>	<b>18,687</b>	<b>30,089</b>
Sistema Escolarizado	5,514	5,760	11,274	9,510	9,126	18,636	29,910
Sistema Universidad Abierta y Educación a Distancia	70	58	128	17	34	51	179
<b>Licenciatura</b>	<b>23,033</b>	<b>25,204</b>	<b>48,237</b>	<b>78,954</b>	<b>85,813</b>	<b>164,767</b>	<b>213,004</b>
Sistema Escolarizado	18,466	20,624	39,090	67,551	71,688	139,239	178,329
Sistema Universidad Abierta y Educación a Distancia	4,567	4,580	9,147	11,403	14,125	25,528	34,675
<b>Técnico Profesional</b>	<b>0</b>	<b>0</b>	<b>0</b>	<b>1</b>	<b>2</b>	<b>3</b>	<b>3</b>

<b>Bachillerato</b>	<b>16,775</b>	<b>17,689</b>	<b>34,464</b>	<b>39,171</b>	<b>38,953</b>	<b>78,124</b>	<b>112,588</b>
Escuela Nacional Preparatoria	7,651	7,824	15,475	18,277	17,862	36,139	51,614
Colegio de Ciencias y Humanidades	8,796	9,475	18,271	20,136	20,234	40,370	58,641
Iniciación Universitaria	328	390	718	758	857	1,615	2,333
<b>Propedéutico de la Facultad de Música<sup>a</sup></b>	<b>152</b>	<b>86</b>	<b>238</b>	<b>398</b>	<b>210</b>	<b>608</b>	<b>846</b>
<b>Total</b>	<b>45,544</b>	<b>48,797</b>	<b>94,341</b>	<b>128,051</b>	<b>134,138</b>	<b>262,189</b>	<b>356,530</b>

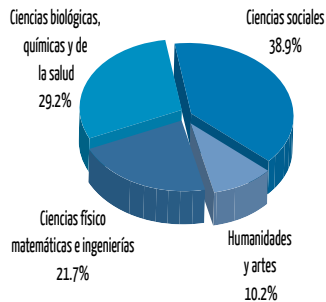


a Prerrequisito de admisión a las carreras de la Facultad de Música.

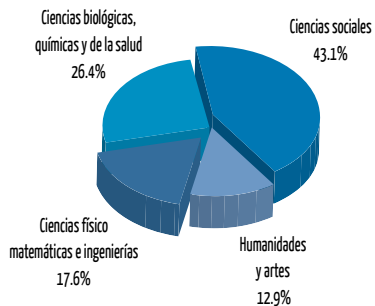
\* No incluye a 3,931 alumnos que solicitaron suspender temporalmente sus estudios (artículo 23 del Reglamento General de Inscripciones).

Fuente: Dirección General de Administración Escolar, UNAM.

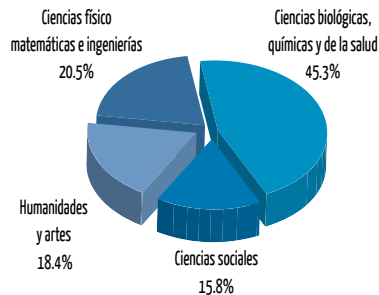
Licenciatura



Maestría



Doctorado



<sup>a</sup> Clasificación de acuerdo con los Consejos Académicos de Área.

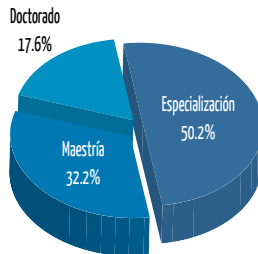
<sup>b</sup> Incluye al Sistema Universidad Abierta y Educación a Distancia.

Fuente: Dirección General de Administración Escolar, UNAM.

## Docencia | Posgrado 2018-2019

### Población escolar de posgrado<sup>a</sup>

Nivel	Primer ingreso			Reingreso			Población total
	Hombres	Mujeres	Total	Hombres	Mujeres	Total	
Especialización	2,864	3,590	6,454	4,239	4,403	8,642	<b>15,096</b>
Maestría	2,068	1,760	3,828	3,025	2,827	5,852	<b>9,680</b>
Doctorado	652	468	1,120	2,263	1,930	4,193	<b>5,313</b>
<b>Total</b>	<b>5,584</b>	<b>5,818</b>	<b>11,402</b>	<b>9,527</b>	<b>9,160</b>	<b>18,687</b>	<b>30,089</b>



<sup>a</sup> Incluye al Sistema Universidad Abierta y Educación a Distancia.

Fuente: Dirección General de Administración Escolar, UNAM.

Área / Programa	Primer ingreso			Reingreso			Población total
	Hombres	Mujeres	Total	Hombres	Mujeres	Total	
<b>Ciencias físico matemáticas e ingenierías</b>	<b>761</b>	<b>265</b>	<b>1,026</b>	<b>1,252</b>	<b>517</b>	<b>1,769</b>	<b>2,795</b>
Maestría en Docencia para la Educación Media Superior	14	11	25	15	14	29	54
Posgrado en Astrofísica	26	14	40	46	29	75	115
Posgrado en Ingeniería	392	134	526	612	219	831	1,357
Posgrado en Ciencia e Ingeniería de la Computación	45	11	56	61	14	75	131
Posgrado en Ciencia e Ingeniería de Materiales	32	21	53	75	67	142	195
Posgrado en Ciencias de la Tierra	70	48	118	150	120	270	388
Posgrado en Ciencias Físicas	74	6	80	120	14	134	214
Posgrado en Ciencias Matemáticas	108	20	128	173	40	213	341
<b>Ciencias biológicas, químicas y de la salud</b>	<b>690</b>	<b>787</b>	<b>1,477</b>	<b>1,599</b>	<b>1,883</b>	<b>3,482</b>	<b>4,959</b>
Doctorado en Ciencias Biomédicas	26	33	59	208	237	445	504
Maestría en Ciencias Neurobiología	22	15	37	18	20	38	75
Maestría en Enfermería	2	18	20	12	32	44	64
Maestría en Docencia para la Educación Media Superior	14	26	40	28	59	87	127
Maestría y Doctorado en Ciencias Bioquímicas	151	106	257	264	243	507	764
Maestría y Doctorado en Ciencias de la Producción y de la Salud Animal	66	96	162	123	163	286	448
Maestría y Doctorado en Ciencias Médicas, Odontológicas y de la Salud	89	119	208	207	290	497	705
Maestría y Doctorado en Ciencias Químicas	81	48	129	215	148	363	492
Maestría y Doctorado en Psicología	74	139	213	125	232	357	570
Posgrado en Ciencias Biológicas	109	100	209	267	295	562	771
Posgrado en Ciencias del Mar y Limnología	30	38	68	62	74	136	204
Posgrado en Ciencias de la Sostenibilidad	13	45	58	30	67	97	155
Programa combinado en Medicina (Licenciatura y Doctorado)	13	4	17	40	23	63	80



<b>Ciencias sociales</b>	<b>906</b>	<b>851</b>	<b>1,757</b>	<b>1,674</b>	<b>1,581</b>	<b>3,255</b>	<b>5,012</b>
Maestría en Trabajo Social	12	26	38	15	37	52	90
Maestría en Docencia para la Educación Media Superior	13	22	35	16	23	39	74
Posgrado en Antropología	7	19	26	28	28	56	82
Posgrado en Ciencias de la Administración	489	440	929	802	823	1,625	2,554
Posgrado en Ciencias Políticas y Sociales	82	78	160	130	110	240	400
Posgrado en Derecho	209	196	405	461	386	847	1,252
Posgrado en Economía	44	28	72	100	50	150	222
Posgrado en Estudios Latinoamericanos	30	20	50	74	73	147	197
Posgrado en Geografía	20	22	42	48	51	99	141
<b>Humanidades y artes</b>	<b>363</b>	<b>325</b>	<b>688</b>	<b>763</b>	<b>776</b>	<b>1,539</b>	<b>2,227</b>
Maestría en Diseño Industrial	3	7	10	5	4	9	19
Maestría en Docencia para la Educación Media Superior	18	26	44	31	40	71	115
Maestría y Doctorado en Arquitectura	55	39	94	74	59	133	227
Maestría y Doctorado en Bibliotecología y Estudios de la Información	13	25	38	30	44	74	112
Maestría y Doctorado en Estudios Mesoamericanos	7	5	12	56	57	113	125
Maestría y Doctorado en Filosofía	36	13	49	78	49	127	176
Maestría y Doctorado en Filosofía de la Ciencia	29	13	42	49	47	96	138
Maestría y Doctorado en Historia	17	15	32	62	35	97	129
Maestría, Doctorado y Especialización en Historia del Arte	20	33	53	53	75	128	181
Maestría y Doctorado en Letras	21	17	38	61	50	111	149
Maestría y Doctorado en Lingüística	12	14	26	18	26	44	70
Maestría y Doctorado en Música <sup>a</sup>	24	10	34	28	22	50	84
Maestría y Doctorado en Pedagogía	21	31	52	82	142	224	276
Maestría y Doctorado en Urbanismo	24	22	46	52	46	98	144
Posgrado en Artes y Diseño	63	55	118	84	80	164	282
<b>Total</b>	<b>2,720</b>	<b>2,228</b>	<b>4,948</b>	<b>5,288</b>	<b>4,757</b>	<b>10,045</b>	<b>14,993</b>

a Incluye al Sistema Universidad Abierta y Educación a Distancia.

Fuente: Dirección General de Administración Escolar, UNAM.

Entidad académica	Primer ingreso			Reingreso			Población total
	Hombres	Mujeres	Total	Hombres	Mujeres	Total	
Facultad de Arquitectura	83	77	160	67	54	121	281
Facultad de Ciencias	7	6	13	5	2	7	20
Facultad de Ciencias Políticas y Sociales	23	26	49	3	0	3	52
Facultad de Contaduría y Administración	105	146	251	87	145	232	483
Facultad de Derecho	296	302	598	186	240	426	1,024
Facultad de Economía	35	34	69	6	1	7	76
Facultad de Filosofía y Letras	9	21	30	0	0	0	30
Facultad de Ingeniería	147	45	192	69	13	82	274
Facultad de Medicina	1,834	2,154	3,988	3,683	3,695	7,378	11,366
Facultad de Medicina Veterinaria y Zootecnia <sup>a</sup>	81	55	136	6	4	10	146
Facultad de Odontología	54	102	156	46	104	150	306
Facultad de Psicología	7	23	30	2	0	2	32
Facultad de Química	1	5	6	0	3	3	9

Facultad de Estudios Superiores Acatlán	23	22	45	0	1	1	46
Facultad de Estudios Superiores Aragón	6	0	6	11	0	11	17
Facultad de Estudios Superiores Cuautitlán	15	14	29	14	13	27	56
Facultad de Estudios Superiores Iztacala	14	43	57	3	33	36	93
Facultad de Estudios Superiores Zaragoza	32	45	77	21	46	67	144
Escuela Nacional de Estudios Superiores, Unidad León	9	22	31	7	2	9	40
Escuela Nacional de Enfermería y Obstetricia	47	366	413	2	4	6	419
Escuela Nacional de Lenguas, Lingüística y Traducción <sup>a</sup>	7	27	34	7	22	29	63
Escuela Nacional de Trabajo Social	5	46	51	9	21	30	81
Instituto de Investigaciones en Matemáticas Aplicadas y en Sistemas	24	9	33	5	0	5	38
<b>Total</b>	<b>2,864</b>	<b>3,590</b>	<b>6,454</b>	<b>4,239</b>	<b>4,403</b>	<b>8,642</b>	<b>15,096</b>

<sup>a</sup> Incluye al Sistema Universidad Abierta y Educación a Distancia.

Fuente: Dirección General de Administración Escolar, UNAM.

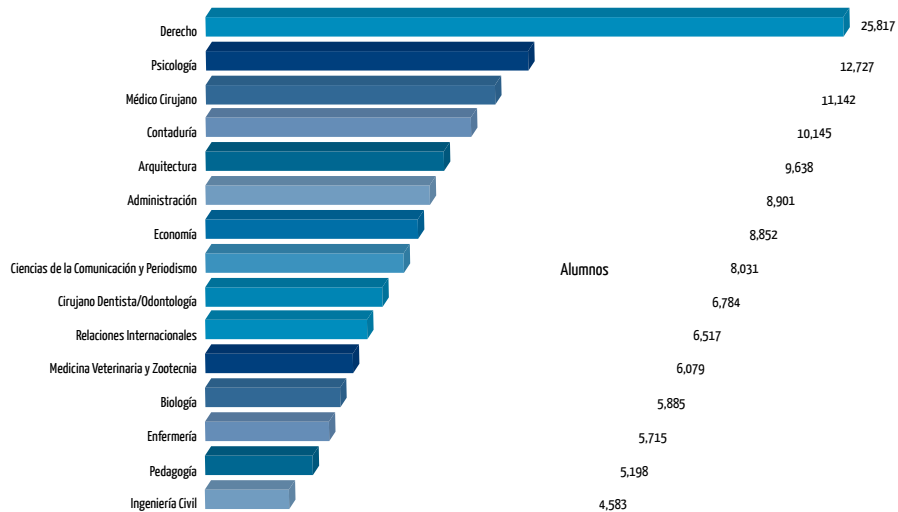
Entidad académica	Primer ingreso			Reingreso			Población total
	Hombres	Mujeres	Total	Hombres	Mujeres	Total	
Facultad de Arquitectura	638	666	1,304	3,046	2,975	6,021	7,325
Facultad de Artes y Diseño	231	535	766	766	1,634	2,400	3,166
Facultad de Ciencias	1,141	902	2,043	3,976	3,092	7,068	9,111
Facultad de Ciencias Políticas y Sociales <sup>a</sup>	1,407	1,691	3,098	4,103	4,926	9,029	12,127
Facultad de Contaduría y Administración <sup>a</sup>	2,158	1,830	3,988	6,513	5,616	12,129	16,117
Facultad de Derecho <sup>a</sup>	1,523	1,745	3,268	4,681	5,412	10,093	13,361
Facultad de Economía <sup>a</sup>	971	428	1,399	3,227	1,573	4,800	6,199
Facultad de Filosofía y Letras <sup>a</sup>	1,140	1,596	2,736	3,686	5,532	9,218	11,954
Facultad de Ingeniería	1,755	656	2,411	7,791	2,398	10,189	12,600
Facultad de Medicina	539	1,156	1,695	1,934	3,527	5,461	7,156
Facultad de Medicina Veterinaria y Zootecnia	145	445	590	820	1,823	2,643	3,233
Facultad de Música	88	55	143	305	160	465	608
Facultad de Odontología	142	395	537	648	1,689	2,337	2,874
Facultad de Psicología <sup>a</sup>	255	606	861	812	2,171	2,983	3,844
Facultad de Química	630	758	1,388	2,779	3,101	5,880	7,268
Facultad de Estudios Superiores Acatlán <sup>a</sup>	2,481	2,244	4,725	9,074	8,632	17,706	22,431

Facultad de Estudios Superiores Aragón <sup>a</sup>	2,597	1,921	4,518	8,812	6,538	15,350	19,868
Facultad de Estudios Superiores Cuautitlán <sup>a</sup>	1,923	1,686	3,609	6,436	5,922	12,358	15,967
Facultad de Estudios Superiores Iztacala <sup>a</sup>	1,443	2,548	3,991	3,947	7,892	11,839	15,830
Facultad de Estudios Superiores Zaragoza	1,049	1,683	2,732	3,543	5,320	8,863	11,595
Escuela Nacional de Estudios Superiores, Unidad Juriquilla	52	30	82	0	2	2	84
Escuela Nacional de Estudios Superiores, Unidad León	113	196	309	263	417	680	989
Escuela Nacional de Estudios Superiores, Unidad Mérida	26	63	89	0	0	0	89
Escuela Nacional de Estudios Superiores, Unidad Morelia <sup>a</sup>	171	245	416	375	452	827	1,243
Escuela Nacional de Enfermería y Obstetricia <sup>a</sup>	168	429	597	747	2,921	3,668	4,265
Escuela Nacional de Lenguas, Lingüística y Traducción	15	68	83	13	30	43	126
Escuela Nacional de Trabajo Social <sup>a</sup>	189	593	782	477	1,952	2,429	3,211
Instituto de Biotecnología y Centro de Ciencias Genómicas	11	13	24	28	27	55	79
Instituto de Energías Renovables	16	11	27	50	23	73	100
Centro de Física Aplicada y Tecnología Avanzada	0	0	0	46	13	59	59
Centro de Nanociencias y Nanotecnología	16	10	26	52	20	72	98
Centro Peninsular en Humanidades y Ciencias Sociales	0	0	0	4	23	27	27
<b>Total</b>	<b>23,033</b>	<b>25,204</b>	<b>48,237</b>	<b>78,954</b>	<b>85,813</b>	<b>164,767</b>	<b>213,004</b>

a Incluye al Sistema Universidad Abierta y Educación a Distancia.

Fuente: Dirección General de Administración Escolar, UNAM.

Lugar	Carrera	Población Escolar	% con respecto a la población total	% acumulado
1	Derecho	25,817	12.1	12.1
2	Psicología	12,727	6.0	18.1
3	Médico Cirujano	11,142	5.2	23.3
4	Contaduría	10,145	4.8	28.1
5	Arquitectura	9,638	4.5	32.6
6	Administración	8,901	4.2	36.8
7	Economía	8,852	4.2	40.9
8	Ciencias de la Comunicación y Periodismo	8,031	3.8	44.7
9	Cirujano Dentista /Odontología	6,784	3.2	47.9
10	Relaciones Internacionales	6,517	3.1	51.0
11	Medicina Veterinaria y Zootecnia	6,079	2.9	53.8
12	Biología	5,885	2.8	56.6
13	Enfermería	5,715	2.7	59.3
14	Pedagogía	5,198	2.4	61.7
15	Ingeniería Civil	4,583	2.2	63.9
	<b>Resto</b>	<b>76,990</b>	<b>36.1</b>	<b>100.0</b>
		<b>213,004</b>		



a Incluye al Sistema Universidad Abierta y Educación a Distancia.

Fuente: Dirección General de Administración Escolar, UNAM.

	Primer ingreso			Reingreso			Población total
	Hombres	Mujeres	Total	Hombres	Mujeres	Total	
<b>Escuela Nacional Preparatoria</b>	<b>7,651</b>	<b>7,824</b>	<b>15,475</b>	<b>18,277</b>	<b>17,862</b>	<b>36,139</b>	<b>51,614</b>
Plantel 1 Gabino Barreda	648	690	1,338	1,617	1,513	3,130	4,468
Plantel 2 Erasmo Castellanos Quinto	820	766	1,586	1,789	1,666	3,455	5,041
Plantel 3 Justo Sierra	646	713	1,359	1,664	1,706	3,370	4,729
Plantel 4 Vidal Castañeda y Nájera	792	892	1,684	1,760	1,907	3,667	5,351
Plantel 5 José Vasconcelos	1,440	1,385	2,825	3,126	3,046	6,172	8,997
Plantel 6 Antonio Caso	879	750	1,629	1,906	1,685	3,591	5,220
Plantel 7 Ezequiel A. Chávez	758	925	1,683	2,159	2,299	4,458	6,141
Plantel 8 Miguel E. Schulz	833	900	1,733	2,048	1,957	4,005	5,738
Plantel 9 Pedro de Alba	835	803	1,638	2,208	2,083	4,291	5,929
<b>Colegio de Ciencias y Humanidades</b>	<b>8,796</b>	<b>9,475</b>	<b>18,271</b>	<b>20,136</b>	<b>20,234</b>	<b>40,370</b>	<b>58,641</b>
Plantel Azcapotzalco	1,688	1,853	3,541	3,970	4,331	8,301	11,842
Plantel Naucalpan	1,693	1,879	3,572	3,784	3,927	7,711	11,283
Plantel Oriente	1,909	1,912	3,821	4,372	4,023	8,395	12,216
Plantel Sur	1,767	1,893	3,660	4,108	3,948	8,056	11,716
Plantel Vallejo	1,739	1,938	3,677	3,902	4,005	7,907	11,584
<b>Total</b>	<b>16,447</b>	<b>17,299</b>	<b>33,746</b>	<b>38,413</b>	<b>38,096</b>	<b>76,509</b>	<b>110,255</b>

Fuente: Dirección General de Administración Escolar, UNAM.

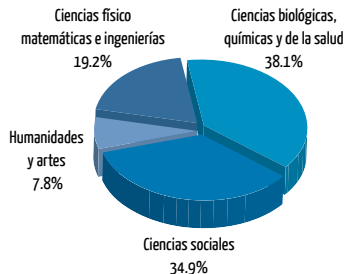


	Hombres	Mujeres	Total
<b>Egreso</b>	<b>13,466</b>	<b>15,587</b>	<b>29,053</b>
Escuela Nacional Preparatoria	6,027	6,661	12,688
Colegio de Ciencias y Humanidades	7,439	8,926	16,365
<b>Exámenes profesionales y otras opciones de titulación<sup>a</sup></b>	<b>10,349</b>	<b>13,494</b>	<b>23,843</b>
<b>Licenciatura</b>	<b>10,344</b>	<b>13,461</b>	<b>23,805</b>
Tesis o tesina y examen profesional	2,992	3,255	6,247
Otras opciones de titulación	7,352	10,206	17,558
<b>Técnico</b>	<b>5</b>	<b>33</b>	<b>38</b>
<b>Exámenes de grado<sup>a</sup></b>	<b>4,730</b>	<b>5,220</b>	<b>9,950</b>
Especialización	2,519	3,111	5,630
Maestría	1,714	1,631	3,345
Doctorado	497	478	975

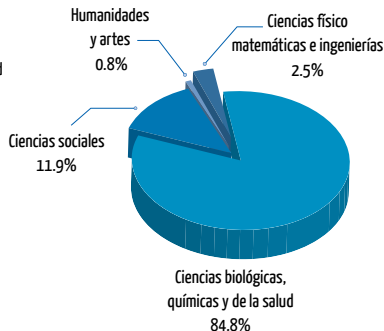
<sup>a</sup> Incluye al Sistema de Universidad Abierta y Educación a Distancia

Fuente: Dirección General de Administración Escolar, UNAM.

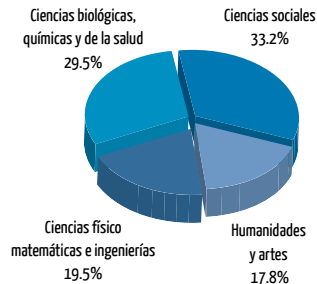
Exámenes profesionales y otras opciones de titulación por área de conocimiento<sup>a</sup>  
Licenciatura



Exámenes de grado por área de conocimiento<sup>a</sup>  
Especialización



Exámenes de grado por área de conocimiento<sup>a</sup>  
Maestría y Doctorado



<sup>a</sup> Clasificación de acuerdo con los Consejos Académicos de Área.

Fuente: Dirección General de Administración Escolar, UNAM.

# Docencia | Bachillerato 2017-2018

## Egreso de bachillerato

Plantel	Hombres	Mujeres	Total
<b>Escuela Nacional Preparatoria</b>	<b>6,027</b>	<b>6,661</b>	<b>12,688</b>
Plantel 1 Gabino Barreda	480	540	1,020
Plantel 2 Erasmo Castellanos Quinto	779	777	1,556
Plantel 3 Justo Sierra	481	617	1,098
Plantel 4 Vidal Castañeda y Nájera	410	552	962
Plantel 5 José Vasconcelos	1,129	1,207	2,336
Plantel 6 Antonio Caso	760	681	1,441
Plantel 7 Ezequiel A. Chávez	564	691	1,255
Plantel 8 Miguel E. Schulz	612	746	1,358
Plantel 9 Pedro de Alba	812	850	1,662
<b>Colegio de Ciencias y Humanidades</b>	<b>7,439</b>	<b>8,926</b>	<b>16,365</b>
Plantel Azcapotzalco	1,394	1,748	3,142
Plantel Naucalpan	1,211	1,677	2,888
Plantel Oriente	1,664	1,814	3,478
Plantel Sur	1,638	1,817	3,455
Plantel Vallejo	1,532	1,870	3,402
<b>Total</b>	<b>13,466</b>	<b>15,587</b>	<b>29,053</b>

Fuente: Dirección General de Administración Escolar, UNAM.

Entidad académica	Hombres	Mujeres	Total
Facultad de Arquitectura	353	362	715
Facultad de Artes y Diseño	162	367	529
Facultad de Ciencias	480	442	922
Facultad de Ciencias Políticas y Sociales <sup>b</sup>	349	582	931
Facultad de Contaduría y Administración <sup>b</sup>	663	896	1,559
Facultad de Derecho <sup>b</sup>	702	866	1,568
Facultad de Economía <sup>b</sup>	211	132	343
Facultad de Filosofía y Letras <sup>b</sup>	249	426	675
Facultad de Ingeniería	1,320	354	1,674
Facultad de Medicina	398	766	1,164
Facultad de Medicina Veterinaria y Zootecnia	158	260	418
Facultad de Música	39	22	61
Facultad de Odontología	108	249	357
Facultad de Psicología <sup>b</sup>	88	321	409
Facultad de Química	371	400	771
Facultad de Estudios Superiores Acatlán <sup>b</sup>	985	1,209	2,194
Facultad de Estudios Superiores Aragón <sup>b</sup>	1,385	1,088	2,473
Facultad de Estudios Superiores Cuautitlán	656	738	1,394
Facultad de Estudios Superiores Iztacala <sup>b</sup>	744	1,733	2,477
Facultad de Estudios Superiores Zaragoza	585	1,058	1,643
Escuela Nacional de Estudios Superiores, Unidad León	44	62	106
Escuela Nacional de Estudios Superiores, Unidad Morelia	13	25	38
Escuela Nacional de Enfermería y Obstetricia <sup>b</sup>	173	822	995
Escuela Nacional de Trabajo Social <sup>b</sup>	64	257	321
Centro de Física Aplicada y Tecnología Avanzada	8	2	10
Centro de Nanociencias y Nanotecnología	12	8	20
Centro Peninsular en Humanidades y Ciencias Sociales	1	2	3
Instituto de Biotecnología	12	8	20
Instituto de Energías Renovables	11	4	15
<b>Total</b>	<b>10,344</b>	<b>13,461</b>	<b>23,805</b>

## Docencia | Posgrado 2018

### Exámenes de grado de especialización

#### Entidad académica

	Hombres	Mujeres	Total
Facultad de Arquitectura	15	9	24
Facultad de Ciencias	3	1	4
Facultad de Ciencias Políticas y Sociales	10	8	18
Facultad de Contaduría y Administración	37	62	99
Facultad de Derecho	149	247	396
Facultad de Economía	48	38	86
Facultad de Filosofía y Letras	3	13	16
Facultad de Ingeniería <sup>b</sup>	78	21	99
Facultad de Medicina	1,888	2,009	3,897
Facultad de Medicina Veterinaria y Zootecnia <sup>b</sup>	43	50	93
Facultad de Odontología	70	84	154
Facultad de Psicología	2	17	19
Facultad de Química	1	4	5
Facultad de Estudios Superiores Acatlán	47	31	78
Facultad de Estudios Superiores Cuautitlán	7	12	19
Facultad de Estudios Superiores Iztacala	8	34	42
Facultad de Estudios Superiores Zaragoza	9	25	34
Escuela Nacional de Estudios Superiores, Unidad León	0	1	1
Escuela Nacional de Enfermería y Obstetricia	89	421	510
Escuela Nacional de Lenguas, Lingüística y Traducción <sup>b</sup>	0	6	6
Escuela Nacional de Trabajo Social	3	13	16
Instituto de Investigaciones en Matemáticas Aplicadas y en Sistemas	9	5	14
<b>Total</b>	<b>2,519</b>	<b>3,111</b>	<b>5,630</b>

a Se refiere a exámenes profesionales y otras opciones de titulación aprobadas por el Consejo Universitario y los consejos técnicos e internos de las entidades académicas.

b Incluye al Sistema Universidad Abierta y Educación a Distancia.

Fuente: Dirección General de Administración Escolar, UNAM.

Área/Grado	Hombres	Mujeres	Total
<b>Ciencias físico matemáticas e ingenierías</b>	<b>599</b>	<b>245</b>	<b>844</b>
Maestría	465	191	656
Doctorado	134	54	188
<b>Ciencias biológicas, químicas y de la salud</b>	<b>557</b>	<b>719</b>	<b>1,276</b>
Maestría	387	513	900
Doctorado	170	206	376
<b>Ciencias sociales</b>	<b>705</b>	<b>727</b>	<b>1,432</b>
Maestría	609	638	1,247
Doctorado	96	89	185
<b>Humanidades y artes</b>	<b>350</b>	<b>418</b>	<b>768</b>
Maestría <sup>a</sup>	253	289	542
Doctorado	97	129	226
<b>Maestría</b>	<b>1,714</b>	<b>1,631</b>	<b>3,345</b>
<b>Doctorado</b>	<b>497</b>	<b>478</b>	<b>975</b>
<b>Total</b>	<b>2,211</b>	<b>2,109</b>	<b>4,320</b>

a Incluye al Sistema Universidad Abierta y Educación a Distancia.

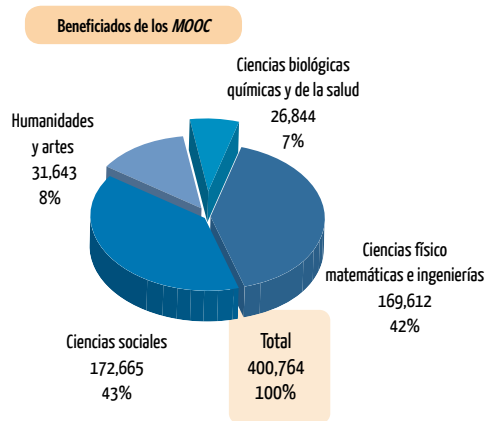
# Docencia | Educación continua y MOOC<sup>b</sup> 2018

## Cobertura en educación continua y MOOC

### Educación continua

	Actividades	Horas	Ponentes	Beneficiados directos
Cursos	4,945	273,104	9,582	117,459
Conferencias	666	3,322	1,725	52,044
Diplomados	918	254,289	9,825	71,275
Seminarios	470	6,434	2,227	43,910
Talleres	884	74,045	1,639	25,923
Videoconferencias	315	805	683	78,806
Otras actividades <sup>a</sup>	651	8,741	7,667	255,013
<b>Total</b>	<b>8,849</b>	<b>620,740</b>	<b>33,348</b>	<b>644,430</b>

### Cursos masivos, abiertos y en línea (MOOC<sup>c</sup>)



a Incluye mesas redondas, coloquios, foros, congresos, jornadas, sesiones académicas, paneles de expertos, simposios y módulos.

b Por sus siglas en inglés (*Massive Open Online Courses*).

Fuente: Coordinación de Universidad Abierta y Educación a Distancia, UNAM.

	2014-2015	2015-2016	2016-2017	2017-2018	2018-2019
<b>Población escolar total</b>	<b>342,542</b>	<b>346,730</b>	<b>349,539</b>	<b>349,515</b>	<b>356,530</b>
Propedéutico de la Facultad de Música	742	923	904	898	846
Bachillerato <sup>a</sup>	112,576	112,229	112,624	114,116	112,588
Técnico	0	0	0	0	3
Licenciatura	201,206	204,940	205,648	204,191	213,004
Sistema Escolarizado	172,678	174,517	174,314	171,876	178,329
Sistema Universidad Abierta y Educación a Distancia	28,528	30,423	31,334	32,315	34,675
Posgrado	28,018	28,638	30,363	30,310	30,089
<b>Primer Ingreso</b>	<b>92,220</b>	<b>93,676</b>	<b>93,260</b>	<b>95,617</b>	<b>94,341</b>
Propedéutico de la Facultad de Música	238	232	222	231	238
Bachillerato <sup>a</sup>	35,196	35,913	36,152	36,953	34,464
Técnico	0	0	0	0	0
Licenciatura	45,300	46,200	44,408	46,749	48,237
Sistema Escolarizado	37,645	38,409	36,900	38,705	39,090
Sistema Universidad Abierta y Educación a Distancia	7,655	7,791	7,508	8,044	9,147
Posgrado	11,486	11,331	12,478	11,684	11,402



<b>Reingreso</b>	<b>250,322</b>	<b>253,054</b>	<b>256,279</b>	<b>253,898</b>	<b>262,189</b>
Propedéutico de la Facultad de Música	504	691	682	667	608
Bachillerato <sup>a</sup>	77,380	76,316	76,472	77,163	78,124
Técnico	0	0	0	0	3
Licenciatura	155,906	158,740	161,240	157,442	164,767
Sistema Escolarizado	135,033	136,108	137,414	133,171	139,239
Sistema Universidad Abierta y Educación a Distancia	20,873	22,632	23,826	24,271	25,528
Posgrado	16,532	17,307	17,885	18,626	18,687

<sup>a</sup> Incluye Iniciación Universitaria.

Fuente: Dirección General de Administración Escolar, UNAM.

	2014	2015	2016	2017	2018
<b>Egreso</b>	<b>27,280</b>	<b>28,222</b>	<b>28,157</b>	<b>28,427</b>	<b>29,053</b>
Bachillerato	27,280	28,222	28,157	28,427	29,053
<b>Titulación<sup>a, b</sup></b>	<b>21,801</b>	<b>23,047</b>	<b>24,463</b>	<b>22,815</b>	<b>23,843</b>
Técnico	67	35	58	49	38
Licenciatura	21,734	23,012	24,405	22,766	23,805
<b>Exámenes de grado<sup>b</sup></b>	<b>8,676</b>	<b>9,101</b>	<b>9,756</b>	<b>9,469</b>	<b>9,950</b>
Especialización	4,807	5,087	5,327	5,240	5,630
Maestría	3,057	3,147	3,561	3,284	3,345
Doctorado	812	867	868	945	975

a Se refiere a *exámenes profesionales y otras opciones de titulación* aprobadas por el Consejo Universitario y los consejos técnicos e internos de las entidades académicas.

b Incluye al Sistema Universidad Abierta y Educación a Distancia.

## Docencia | 2015-2019

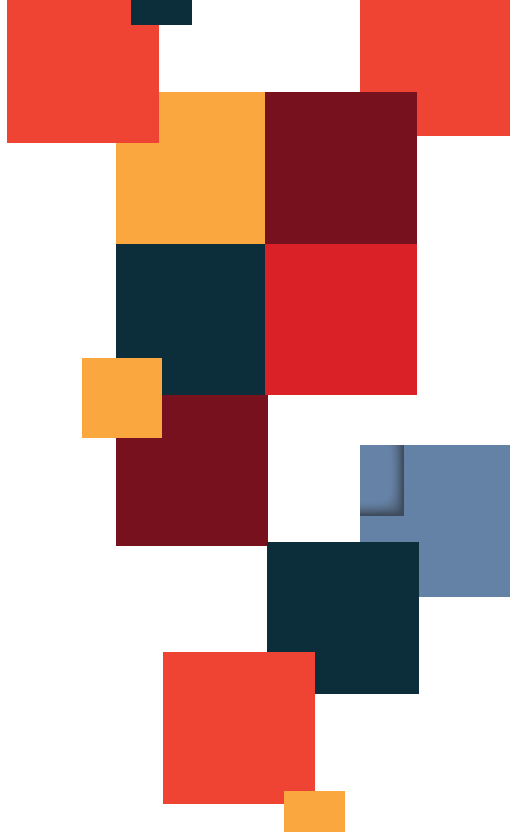
### Serie de sistema incorporado

	2014-2015	2015-2016	2016-2017	2017-2018	2018-2019
<b>Planes de estudio</b>	<b>492</b>	<b>499</b>	<b>520</b>	<b>514</b>	<b>513</b>
Bachillerato	305	306	308	304	303
Licenciatura	187	193	212	210	210
<b>Profesores</b>	<b>9,144</b>	<b>9,036</b>	<b>9,490</b>	<b>9,437</b>	<b>9,434</b>
Bachillerato	6,559	6,513	6,597	6,504	6,391
Licenciatura	2,585	2,523	2,893	2,933	3,043
<b>Alumnos</b>	<b>73,680</b>	<b>70,483</b>	<b>77,987</b>	<b>75,901</b>	<b>77,338</b>
Bachillerato	54,556	53,135	57,493	56,947	56,309
Licenciatura	19,124	17,348	20,494	18,954	21,029
<b>Instituciones</b>	<b>308</b>	<b>309</b>	<b>316</b>	<b>367</b>	<b>309</b>
<b>Sedes</b>	<b>345</b>	<b>347</b>	<b>360</b>	<b>385</b>	<b>350</b>

Fuente: Dirección General de Incorporación y Revalidación de Estudios, UNAM.



UNAM  
■ Agenda Estadística 2019





**Investigación**

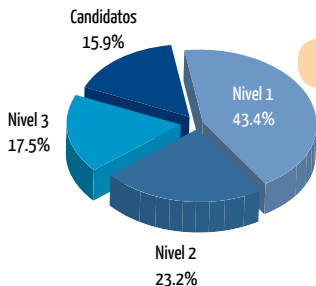
Investigación



### Subsistema

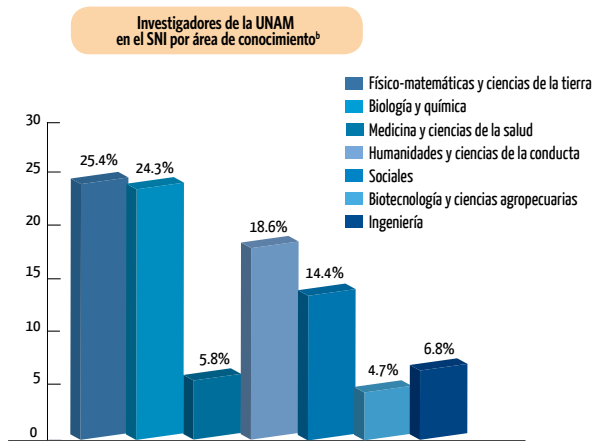
Institutos y Centros de Investigación Humanística	812
Institutos y Centros de Investigación Científica	2,201
Facultades	1,224
Unidades Multidisciplinarias	468
Escuelas Nacionales	21
Escuela Nacional Preparatoria	5
Colegio de Ciencias y Humanidades	4
Otras dependencias	77

**Total** 4,812



## Investigación | 2019

### Investigadores en el SNI con adscripción en la UNAM<sup>a</sup>



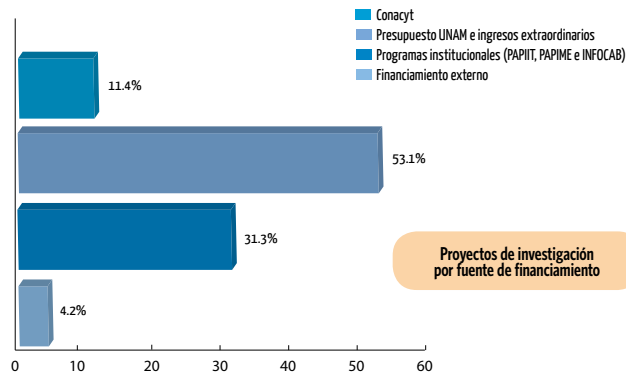
a De los investigadores en el SNI adscritos a la UNAM, 3,944 son académicos de carrera.

b Clasificación de acuerdo con el Sistema Nacional de Investigadores.

## Subsistema

Institutos y Centros de Investigación Humanística	2,199
Institutos y Centros de Investigación Científica	3,316
Facultades, Escuelas y Unidades Multidisciplinarias	2,640
Otras dependencias	5

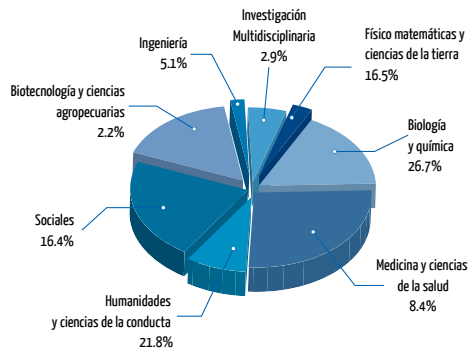
**Total** **8,160**



## Investigación | 2018

### Proyectos de investigación

#### Proyectos de investigación por área de conocimiento<sup>a</sup>



Fuente: Sistema de Seguimiento Programático (SISEPRO)  
Dirección General de Presupuesto, UNAM.

<sup>a</sup> Clasificación de acuerdo con el Sistema Nacional de Investigadores.

<b>Subsistema / Entidad académica</b>	Artículos en revistas	Artículos en memorias	Capítulos en libros	Libros	Otros <sup>a</sup>
<b>Institutos y Centros de Investigación Humanística</b>	<b>749</b>	<b>83</b>	<b>1,179</b>	<b>518</b>	<b>512</b>
Coordinación de Humanidades			1	1	
Centro de Investigaciones Interdisciplinarias en Ciencias y Humanidades	47		58	27	25
Centro de Investigaciones Multidisciplinarias sobre Chiapas y la Frontera Sur	9		11	6	8
Centro de Investigaciones sobre América del Norte	28	1	31	8	8
Centro de Investigaciones sobre América Latina y el Caribe	29	11	43	18	14
Centro de Investigaciones y Estudios de Género	5		17	5	45
Centro Peninsular en Humanidades y Ciencias Sociales	14	1	19	12	9
Centro Regional de Investigaciones Multidisciplinarias	32	2	56	26	22
Instituto de Investigaciones Antropológicas	52	2	56	20	11
Instituto de Investigaciones Bibliográficas	19	4	29	21	20
Instituto de Investigaciones Bibliotecológicas y de la Información	19	3	27	13	8
Instituto de Investigaciones Económicas	56	8	112	44	47
Instituto de Investigaciones Estéticas	27	6	70	24	59
Instituto de Investigaciones Estéticas Oaxaca		1	1		13
Instituto de Investigaciones Filológicas	88	12	129	89	59
Instituto de Investigaciones Filosóficas	42		39	11	6
Instituto de Investigaciones Históricas	36	3	61	14	18
Instituto de Investigaciones Jurídicas	87	4	171	99	67
Instituto de Investigaciones sobre la Universidad y la Educación	52	16	97	25	25
Instituto de Investigaciones Sociales	95	6	124	50	32



Programa Universitario de Estudios de Desarrollo	5		9		8
Unidad Académica de Estudios Regionales, Jiquilpan, Mich.	6	3	13	5	3
Unidad de Investigación sobre Representaciones Culturales y Sociales	1		5		5
<b>Institutos y Centros de Investigación Científica</b>	<b>4,412</b>	<b>805</b>	<b>473</b>	<b>168</b>	<b>741</b>
Centro de Ciencias de la Atmósfera	96	3	10	5	14
Centro de Ciencias Genómicas	62	2	13		
Centro de Ciencias Matemáticas	51	2	2	3	
Centro de Física Aplicada y Tecnología Avanzada	74	4	3	1	1
Centro de Geociencias	80	8	2	15	22
Centro de Investigaciones en Geografía Ambiental	60	15	38	10	3
Centro de Nanociencias y Nanotecnología	120	3	3		4
Instituto de Astronomía	205	62	6	2	32
Instituto de Biología	292	11	59	28	8
Instituto de Biotecnología	173		10	5	
Instituto de Ciencias Aplicadas y Tecnología	96	108	8	1	46
Instituto de Ciencias del Mar y Limnología	165		13	2	
Instituto de Ciencias Físicas	86	12	1		
Instituto de Ciencias Nucleares	277	50	10	2	4
Instituto de Ecología	163		35	12	1
Instituto de Energías Renovables	123		12	5	
Instituto de Física	280	5	14	5	21

continúa

**Subsistema / Entidad académica**

	Artículos en revistas	Artículos en memorias	Capítulos en libros	Libros	Otros <sup>a</sup>
Instituto de Fisiología Celular	148	2	17	1	
Instituto de Geofísica	157	4	41	5	21
Instituto de Geografía	75	10	9	7	28
Instituto de Geología	170	18	18	3	5
Instituto de Ingeniería	222	383	48	16	317
Instituto de Investigaciones Biomédicas	229		24	3	20
Instituto de Investigaciones en Ecosistemas y Sustentabilidad	129	4	27	7	9
Instituto de Investigaciones en Matemáticas Aplicadas y en Sistemas	120	54	6	3	
Instituto de Investigaciones en Materiales	227	23	3		183
Instituto de Matemáticas	142	8	4	14	
Instituto de Neurobiología	109		2		
Instituto de Química	168		12	2	
Instituto de Radioastronomía y Astrofísica	92	9	8		2
Centro de Ciencias de la Complejidad		5	7	9	
Red de Apoyo a la Investigación	21		8	2	
<b>Total</b>	<b>5,161</b>	<b>888</b>	<b>1,652</b>	<b>686</b>	<b>1,253</b>

<sup>a</sup> Incluye reportes técnicos, mapas, introducciones y prólogos, reseñas y traducciones especializadas.

Fuente: Coordinación de Humanidades, UNAM.  
Coordinación de la Investigación Científica, UNAM.

Subsistema / Entidad académica	Licenciatura y especialización	Maestría	Doctorado	Total
<b>Institutos y Centros de Investigación Humanística</b>	<b>233</b>	<b>335</b>	<b>209</b>	<b>777</b>
Centro de Investigaciones Interdisciplinarias en Ciencias y Humanidades	22	17	12	51
Centro de Investigaciones Multidisciplinarias sobre Chiapas y la Frontera Sur	6	1		7
Centro de Investigaciones sobre América del Norte	11	7	1	19
Centro de Investigaciones sobre América Latina y el Caribe	14	20	6	40
Centro Peninsular en Humanidades y Ciencias Sociales	5	10	1	16
Centro Regional de Investigaciones Multidisciplinarias	5	14	15	34
Instituto de Investigaciones Antropológicas	4	19	8	31
Instituto de Investigaciones Bibliográficas	10	4	3	17
Instituto de Investigaciones Bibliotecológicas y de la Información	11	26	16	53
Instituto de Investigaciones Económicas	30	22	14	66
Instituto de Investigaciones Estéticas	14	26	16	56
Instituto de Investigaciones Filológicas	28	43	17	88
Instituto de Investigaciones Filosóficas	5	13	15	33
Instituto de Investigaciones Históricas	11	24	20	55
Instituto de Investigaciones Jurídicas	11	22	16	49
Instituto de Investigaciones sobre la Universidad y la Educación	29	31	23	83
Instituto de Investigaciones Sociales	14	33	25	72
Unidad Académica de Estudios Regionales, Jiquilpan, Mich.	3	3	1	7

Subsistema / Entidad académica	Licenciatura y especialización	Maestría	Doctorado	Total
<b>Institutos y Centros de Investigación Científica</b>	<b>913</b>	<b>762</b>	<b>372</b>	<b>2,047</b>
Centro de Ciencias de la Atmósfera	34	20	5	59
Centro de Ciencias Genómicas	19	3	4	26
Centro de Ciencias Matemáticas		5	2	7
Centro de Física Aplicada y Tecnología Avanzada	27	8	4	39
Centro de Geociencias	13	14	3	30
Centro de Investigaciones en Geografía Ambiental	11	10	12	33
Centro de Nanociencias y Nanotecnología	15	21	6	42
Instituto de Astronomía	18	12	4	34
Instituto de Biología	43	32	13	88
Instituto de Biotecnología	48	38	23	109
Instituto de Ciencias Aplicadas y Tecnología	30	29	12	71
Instituto de Ciencias del Mar y Limnología	18	32	9	59
Instituto de Ciencias Físicas	10	6	8	24
Instituto de Ciencias Nucleares	38	20	15	73
Instituto de Ecología	26	25	12	63
Instituto de Energías Renovables	40	28	22	90
Instituto de Física	44	31	11	86
Instituto de Fisiología Celular	26	18	13	57
Instituto de Geofísica	52	32	14	98

Instituto de Geografía	32	36	11	79
Instituto de Geología	39	28	15	82
Instituto de Ingeniería	101	121	28	250
Instituto de Investigaciones Biomédicas	36	34	27	97
Instituto de Investigaciones en Ecosistemas y Sustentabilidad	24	20	15	59
Instituto de Investigaciones en Matemáticas Aplicadas y en Sistemas	29	20	10	59
Instituto de Investigaciones en Materiales	31	37	22	90
Instituto de Matemáticas	35	23	11	69
Instituto de Neurobiología	18	18	16	52
Instituto de Química	54	38	21	113
Instituto de Radioastronomía y Astrofísica	2	3	4	9
<b>Total</b>	<b>1,146</b>	<b>1,097</b>	<b>581</b>	<b>2,824</b>

a Se refiere a tesis dirigidas terminadas y otras opciones de titulación y graduación aprobadas por los consejos técnicos y académicos.

Fuente: Coordinación de Humanidades, UNAM.  
Coordinación de la Investigación Científica, UNAM.

	2014	2015	2016	2017	2018
<b>Artículos publicados en revistas nacionales</b>	<b>1,717</b>	<b>1,602</b>	<b>1,570</b>	<b>1,697</b>	<b>1,594</b>
Subsistema de investigación científica	318	305	287	286	276
Subsistema de humanidades	519	419	387	535	426
Facultades, escuelas y unidades multidisciplinarias	880	878	896	876	892
<b>Artículos publicados en revistas internacionales</b>	<b>4,406</b>	<b>4,524</b>	<b>5,059</b>	<b>4,896</b>	<b>5,384</b>
Subsistema de investigación científica	3,247	3,249	3,778	3,600	4,136
Subsistema de humanidades	211	329	323	347	323
Facultades, escuelas y unidades multidisciplinarias	948	946	958	949	925
<b>Capítulos en libros</b>	<b>2,891</b>	<b>2,723</b>	<b>2,815</b>	<b>2,874</b>	<b>2,899</b>
Subsistema de investigación científica	593	426	547	492	473
Subsistema de humanidades	1,103	1,093	1,022	1,146	1,179
Facultades, escuelas y unidades multidisciplinarias	1,195	1,204	1,246	1,236	1,247
<b>Libros</b>	<b>1,170</b>	<b>1,273</b>	<b>1,139</b>	<b>1,282</b>	<b>1,224</b>
Subsistema de investigación científica	109	163	112	157	168
Subsistema de humanidades	534	582	483	589	518
Facultades, escuelas y unidades multidisciplinarias	527	528	544	536	538
<b>Reportes técnicos</b>	<b>819</b>	<b>714</b>	<b>516</b>	<b>641</b>	<b>741</b>
Subsistema de investigación científica	819	714	516	641	741

## Investigación | 2015-2018

### Serie de artículos registrados en los principales índices internacionales

	2015		2016		2017		2018	
	ISI WoS	SCOPUS	ISI WoS	SCOPUS	ISI WoS	SCOPUS	ISI WoS	SCOPUS
<b>UNAM<sup>a</sup></b>	<b>4,528</b>	<b>4,814</b>	<b>4,776</b>	<b>5,000</b>	<b>4,977</b>	<b>5,097</b>	<b>4,847</b>	<b>5,128</b>
Subsistemas <sup>b</sup>								
Coordinación de la Investigación Científica	2,745	2,803	2,937	3,006	3,075	3,085	3,055	3,104
Coordinación de Humanidades	152	160	162	161	213	167	174	163
Facultades y Escuelas	2,136	2,371	2,128	2,333	2,263	2,439	2,243	2,504
Bachillerato	24	22	29	27	26	24	19	20
Otros	186	196	183	147	97	84	107	100

a Artículos únicos, sin duplicidad alguna.

b Sin duplicidad de artículos dentro de un subsistema. Sin embargo, existe duplicidad cuando la autoría de un artículo es compartida por académicos de distintos subsistemas.

Fuente: ISI WoS, SCOPUS. Consultas realizadas mediante el Sistema Integrado de Información Académica, UNAM.

## Investigación | 2015-2019

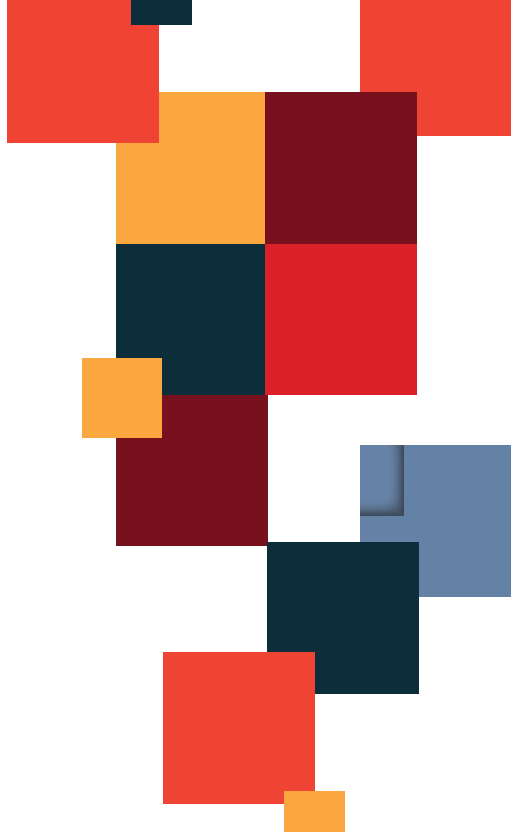
### Serie de investigadores en el SNI con adscripción en la UNAM

Subsistema	2015	2016	2017	2018	2019
Institutos y Centros de Investigación Humanística	704	743	772	788	812
Institutos y Centros de Investigación Científica	2,064	2,076	2,174	2,129	2,201
Facultades	1,057	1,098	1,175	1,251	1,224
Unidades Multidisciplinarias	339	356	411	434	468
Escuelas Nacionales	8	6	7	16	21
Escuela Nacional Preparatoria	3	3	3	7	5
Colegio de Ciencias y Humanidades	3	4	3	10	4
Otras dependencias	24	28	53	101	77
<b>Total</b>	<b>4,202</b>	<b>4,314</b>	<b>4,598</b>	<b>4,736</b>	<b>4,812</b>

Fuente: Sistema Nacional de Investigadores, CONACYT.



UNAM  
■ Agenda Estadística 2019







# Difusión Cultural

## **Difusión cultural**



## Difusión cultural | 2014-2018

### Actividades en los recintos y espacios del subsistema de difusión cultural

	2014	2015	2016	2017	2018
Funciones de conciertos	707	678	775	681	677
Funciones de obras de teatro	1,196	1,175	1,155	1,035	997
Funciones de obras de danza	337	377	310	333	454
Funciones de obras filmicas y videos	4,566	4,038	3,919	3,916	3,719
Exposiciones	107	113	97	98	112
Actividades literarias <sup>a</sup>	479	503	745	967	982
Talleres	1,400	1,609	1,392	1,514	1,418
Conferencias y/o videoconferencias	235	301	301	312	470
Cursos	218	195	226	214	212
Otras actividades <sup>b</sup>	4,513	4,576	5,094	4,208	4,835
<b>Total</b>	<b>13,758</b>	<b>13,565</b>	<b>14,014</b>	<b>13,278</b>	<b>13,876</b>

a Incluye lecturas literarias y presentación de publicaciones.

b Incluye ceremonias, clases, coloquios, concursos, develaciones de placa, encuentros, festivales, ferias, foros, homenajes, jornadas, mesas de venta, mesas redondas, muestras, presentación de publicaciones, residencias artísticas, seminarios, transmisiones simultáneas, *performance* y actividades multidisciplinarias.

Fuente: Coordinación de Difusión Cultural, UNAM.

## Difusión cultural | 2014-2018

### Asistencia a los recintos y espacios del subsistema de difusión cultural

	2014	2015	2016	2017	2018
Funciones de conciertos	262,059	259,063	264,340	229,330	217,780
Funciones de obras de teatro	126,765	140,467	131,628	122,279	128,994
Funciones de obras de danza	91,221	89,815	74,851	60,572	46,983
Funciones de obras filmicas y videos	92,467	146,447	82,303	61,491	79,835
Exposiciones	1,121,393	1,155,800	1,921,866	1,381,251	1,902,518
Actividades literarias <sup>a</sup>	58,158	50,407	57,607	69,692	70,811
Talleres	37,048	38,214	27,277	30,178	28,024
Conferencias y/o videoconferencias	21,935	21,390	39,424	34,155	40,298
Cursos	5,195	4,511	6,588	5,314	8,959
Otras actividades <sup>b</sup>	331,171	374,446	374,925	251,886	366,062
<b>Total</b>	<b>2,147,412</b>	<b>2,280,560</b>	<b>2,980,809</b>	<b>2,246,148</b>	<b>2,890,264</b>

a Incluye lecturas literarias y presentación de publicaciones.

b Incluye ceremonias, clases, coloquios, concursos, develaciones de placa, encuentros, festivales, ferias, foros, homenajes, jornadas, mesas de venta, mesas redondas, muestras, presentación de publicaciones, residencias artísticas, seminarios, transmisiones simultáneas, performance y actividades multidisciplinarias.

Fuente: Coordinación de Difusión Cultural, UNAM.

## Difusión cultural | 2014-2018

### Funciones en los recintos y espacios del Centro Cultural Universitario

	2014	2015	2016	2017	2018
<b>Música</b>	<b>238</b>	<b>239</b>	<b>271</b>	<b>274</b>	<b>273</b>
Sala Nezahualcóyotl	152	160	171	182	186
Sala Carlos Chávez	78	69	76	53	70
Sala Miguel Covarrubias	1	3	-	6	13
Teatro Juan Ruiz de Alarcón	-	-	16	13	-
Sala Julio Bracho	-	-	-	14	-
Explanada del CCU	7	7	6	2	-
Foro del CUT	-	-	1	-	1
Explanada de La Espiga	-	-	1	4	3
<b>Teatro</b>	<b>318</b>	<b>455</b>	<b>363</b>	<b>422</b>	<b>413</b>
Foro Sor Juana Inés de la Cruz	111	124	93	118	128
Teatro Juan Ruiz de Alarcón	109	147	109	117	130
Sala Miguel Covarrubias	4	4	4	5	15
Sala Carlos Chávez	1	-	-	8	-
Salón de Danza	-	4	3	6	-
Caja Negra del CUT	27	50	16	55	53
Foro del CUT	7	58	70	59	31
Explanada del CCU	57	68	68	54	52
Explanada de La Espiga	-	-	-	-	4
Explanada del CUT	2	-	-	-	-

<b>Danza</b>	<b>164</b>	<b>185</b>	<b>169</b>	<b>211</b>	<b>313</b>
Sala Miguel Covarrubias	109	114	108	127	124
Salón de Danza	50	66	59	59	183
Sala Nezahualcóyotl	-	-	-	3	-
Sala Carlos Chávez	-	-	-	-	2
Foro Sor Juana Inés de la Cruz	2	-	-	20	-
Explanada del CCU	-	4	2	2	4
Explanada de La Espiga	3	1	-	-	-
<b>Cine</b>	<b>2,196</b>	<b>2,131</b>	<b>2,197</b>	<b>2,414</b>	<b>2,151</b>
Sala José Revueltas	698	717	748	805	700
Sala Julio Bracho	785	716	750	864	747
Sala Carlos Monsiváis	708	698	688	744	702
Explanada del CCU	-	-	-	1	-
Sala Carlos Chávez	1	-	-	-	-
Sala Miguel Covarrubias	-	-	1	-	2
Foro del CUT	-	-	10	-	-
Explanada de La Espiga	4	-	-	-	-
<b>Otras actividades<sup>a</sup></b>	<b>643</b>	<b>628</b>	<b>570</b>	<b>611</b>	<b>610</b>
<b>Total</b>	<b>3,559</b>	<b>3,638</b>	<b>3,570</b>	<b>3,932</b>	<b>3,760</b>

a Incluye lecturas literarias, presentación de publicaciones, ceremonias, clases, coloquios, concursos, develaciones de placa, encuentros, festivales, ferias, foros, homenajes, jornadas, mesas de venta, mesas redondas, muestras, residencias artísticas, seminarios, transmisiones simultáneas, performance y actividades multidisciplinarias.

Fuente: Coordinación de Difusión Cultural, UNAM.

	2014	2015	2016	2017	2018
<b>Música</b>	<b>193,728</b>	<b>225,855</b>	<b>241,050</b>	<b>225,859</b>	<b>222,361</b>
Sala Nezahualcóyotl	181,563	215,916	221,684	212,142	212,316
Sala Carlos Chávez	8,084	6,116	7,751	4,833	6,055
Sala Miguel Covarrubias	424	1,280	-	1,871	3,132
Teatro Juan Ruiz de Alarcón	-	-	4,388	3,789	-
Sala Julio Bracho	-	-	-	2,254	-
Explanada del CCU	3,657	2,543	6,705	430	-
Foro del CUT	-	-	52	-	84
Explanada de La Espiga	-	-	470	540	774
<b>Teatro</b>	<b>48,760</b>	<b>68,137</b>	<b>55,528</b>	<b>65,760</b>	<b>67,857</b>
Foro Sor Juana Inés de la Cruz	7,833	6,868	7,982	10,384	10,514
Teatro Juan Ruiz de Alarcón	24,420	28,401	22,112	30,728	34,188
Sala Miguel Covarrubias	1,607	782	897	1,508	4,718
Sala Carlos Chávez	36	-	-	812	-
Salón de Danza	-	387	204	397	-
Caja Negra del CUT	1,638	2,560	595	2,946	3,643
Foro del CUT	459	3,884	4,814	3,607	1,938
Explanada del CCU	287	25,255	18,924	15,378	11,915
Explanada de La Espiga	-	-	-	-	941
Explanada del CUT	12,480	-	-	-	-

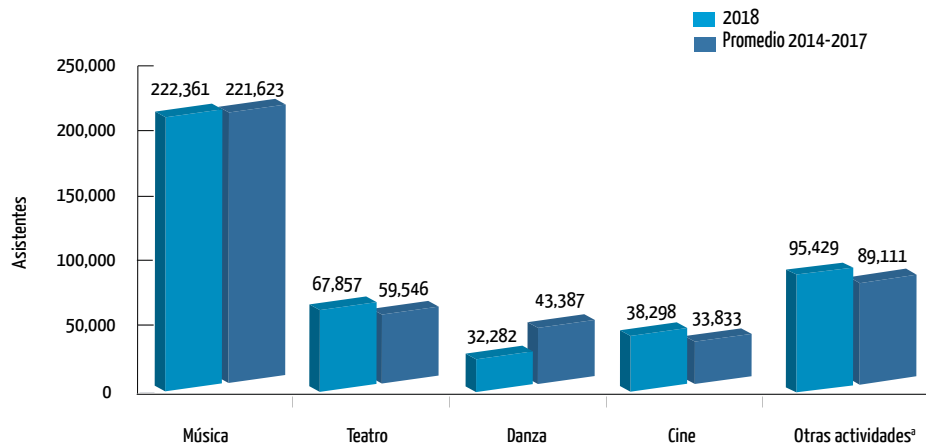
<b>Danza</b>	<b>45,253</b>	<b>42,299</b>	<b>43,958</b>	<b>42,039</b>	<b>32,282</b>
Sala Miguel Covarrubias	43,015	37,280	39,827	36,606	26,176
Salón de Danza	1,924	2,569	2,909	2,175	5,566
Sala Nezahualcóyotl	-	-	-	1,865	-
Sala Carlos Chávez	-	-	-	-	220
Foro Sor Juana Inés de la Cruz	62	-	-	1,289	-
Explanada del CCU	-	1,950	1,222	104	320
Explanada de La Espiga	252	500	-	-	-
<b>Cine</b>	<b>36,235</b>	<b>37,970</b>	<b>31,264</b>	<b>29,863</b>	<b>38,298</b>
Sala José Revueltas	8,556	9,570	8,996	7,677	8,533
Sala Julio Bracho	19,622	17,835	14,434	14,478	22,334
Sala Carlos Monsiváis	7,999	10,565	7,165	7,096	6,679
Explanada del CCU	-	-	-	612	-
Sala Carlos Chávez	43	-	-	-	-
Sala Miguel Covarrubias	-	-	270	-	752
Foro del CUT	-	-	399	-	-
Explanada de La Espiga	15	-	-	-	-
<b>Otras actividades<sup>a</sup></b>	<b>79,178</b>	<b>80,824</b>	<b>94,445</b>	<b>101,996</b>	<b>95,429</b>
<b>Total</b>	<b>403,154</b>	<b>455,085</b>	<b>466,245</b>	<b>465,517</b>	<b>456,227</b>

a Incluye lecturas literarias, presentación de publicaciones, ceremonias, clases, coloquios, concursos, develaciones de placa, encuentros, festivales, ferias, foros, homenajes, jornadas, mesas de venta, mesas redondas, muestras, residencias artísticas, seminarios, transmisiones simultáneas, *performance* y actividades multidisciplinarias.

Fuente: Coordinación de Difusión Cultural, UNAM.

## Difusión cultural | 2014-2018

### Asistencia a los recintos y espacios del Centro Cultural Universitario



<sup>a</sup> Incluye lecturas literarias, presentación de publicaciones, ceremonias, clases, coloquios, concursos, develaciones de placa, encuentros, festivales, ferias, foros, homenajes, jornadas, mesas de venta, mesas redondas, muestras, residencias artísticas, seminarios, transmisiones simultáneas, *performance* y actividades multidisciplinarias.

Fuente: Coordinación de Difusión Cultural, UNAM.



## Difusión cultural | 2014-2018

### Acervos especializados del subsistema de difusión cultural

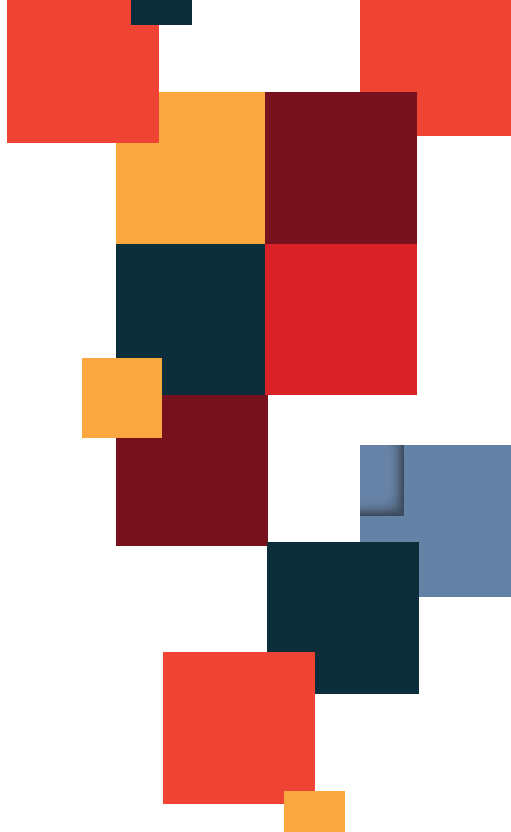
	2014	2015	2016	2017	2018
Discooteca (grabaciones)	16,708	17,265	17,808	18,408	19,008
Filmoteca (número de títulos fílmicos)	48,901	49,895	51,536	52,048	53,105
Fonoteca (grabaciones)	157,445	161,984	166,098	170,443	174,708
Material bibliográfico (títulos) <sup>a</sup>	36,166	22,679	24,120	38,963	40,076
Obra artística (piezas de arte)	38,444	38,791	39,092	34,837	34,895
Videoteca (materiales videográficos)	115,224	115,231	107,508	107,612	113,367
<b>Total</b>	<b>412,888</b>	<b>405,845</b>	<b>406,162</b>	<b>422,311</b>	<b>435,159</b>

a A partir del año 2015 se refiere solamente a los títulos registrados en LIBRUNAM.

Fuente: Coordinación de Difusión Cultural, UNAM.  
Dirección General de Bibliotecas, UNAM.



UNAM  
■ Agenda Estadística 2019



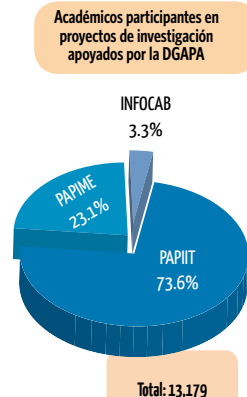


Apoyo a la  
actividad  
**Apoyo a la actividad**  
institucional

# Apoyo a la actividad institucional | 2018

## Programas de apoyo al personal académico

Programa	Participantes		
	Proyectos	Académicos	Estudiantes
<b>Apoyo a Proyectos de Investigación, Innovación Tecnológica e Impulso a la Enseñanza</b>	<b>2,425</b>	<b>13,179</b>	<b>11,785</b>
Apoyo a Proyectos de Investigación e Innovación Tecnológica (PAPIIT)	1,830	9,697	10,027
Apoyo a Proyectos para la Innovación y el Mejoramiento de la Enseñanza (PAPIME)	505	3,041	1,758
Iniciativa para Fortalecer la Carrera Académica en el Bachillerato de la UNAM (INFOCAB)	90	441	
<b>Estímulos al personal académico</b>		<b>31,519</b>	
Primas al Desempeño del Personal Académico de Tiempo Completo (PRIDE)		9,835	
Estímulos a la Productividad y al Rendimiento del Personal Académico de Asignatura (PEPASIG)		16,834	
Fomento a la Docencia (FOMDOC)		1,812	
Estímulos de Iniciación (PEI)		759	
Estímulo por equivalencia		2,256	
Programa de Estímulos al Desempeño de Profesores y Técnicos Académicos de Medio Tiempo (PEDMETI)		23	
<b>Reconocimientos al personal académico</b>		<b>159</b>	
Premio Universidad Nacional (PUN)		15	
Reconocimiento Distinción Universidad Nacional para Jóvenes Académicos (RDUNJA)		12	
Estímulo y Reconocimiento al Personal Académico Emérito (PERPAE)		129	

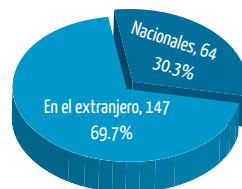


# Apoyo a la actividad institucional | 2018

## Programas de apoyo al personal académico

Programa	Participantes	
	Subtotales	Totales
<b>Formación académica</b>		<b>904</b>
Apoyos para la Superación del Personal Académico de Tiempo Completo (PASPA)		211
Estancias posdoctorales	1	
Doctorado	27	
Maestría	23	
Estancias sabáticas	147	
Estancia de investigación	13	
Becas para la Formación de Profesores para el Bachillerato Universitario (PFPBU)		32
Becas Posdoctorales UNAM		661
<b>Actualización y superación docente</b>		<b>8,507</b>
Cursos (PASD)		7,976
Diplomados (PASD)		531

Apoyos para la superación del personal académico de tiempo completo (PASPA)



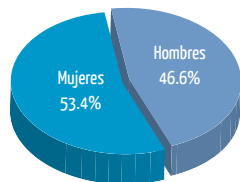
Fuente: Dirección General de Asuntos del Personal Académico, UNAM.  
 Coordinación de la Investigación Científica, UNAM.  
 Coordinación de Humanidades, UNAM.

## Apoyo a la actividad institucional | 2018-2019

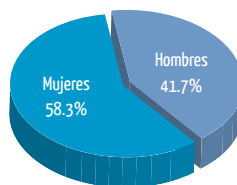
### Becas y apoyos por tipo de beneficiario

Beneficiario	Hombres	Mujeres	Total
Estudiantes con beca <sup>a</sup>	76,749	94,673	171,422
Estudiantes con otro tipo de apoyo <sup>b</sup>	12,351	13,228	25,579
Estudiantes en proyectos de investigación	1,618	1,808	3,426
Personal académico <sup>c</sup>	135	95	230
Becarios posdoctorales <sup>d</sup>	344	330	674
<b>Total</b>	<b>91,197</b>	<b>110,134</b>	<b>201,331</b>

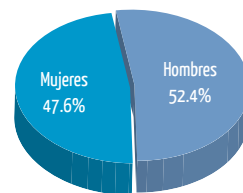
Becarios estudiantes de bachillerato por sexo



Becarios estudiantes de licenciatura por sexo



Becarios estudiantes de posgrado por sexo



a Becas y apoyos durante los estudios de bachillerato, licenciatura y posgrado.

b Los becarios pueden recibir apoyos adicionales de alimentación, transporte, o bien para la realización de actividades académicas específicas a través de diversos programas.

c Apoyos para estudios de doctorado, estancias de investigación, sabáticas y posdoctorales en el extranjero.

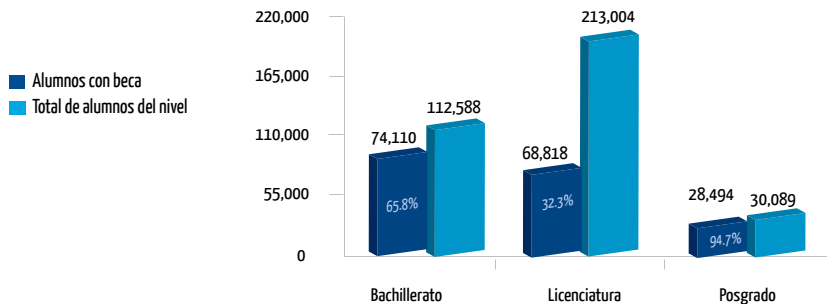
d Estancias posdoctorales en la UNAM.

## Apoyo a la actividad institucional | 2018-2019

### Becas a estudiantes por nivel<sup>a</sup>

Nivel	Hombres	Mujeres	Total
Bachillerato	34,430	39,680	74,110
Licenciatura	27,375	41,443	68,818
Posgrado	14,944	13,550	28,494
<b>Total</b>	<b>76,749</b>	<b>94,673</b>	<b>171,422</b>

Becas a estudiantes por nivel



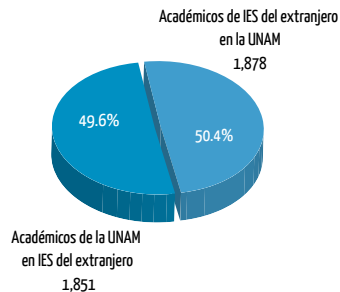
<sup>a</sup> Estudiantes con beca durante los estudios de bachillerato, licenciatura y posgrado.

Fuente: Sistema de Información de Becas y Becarios (SISBEC), UNAM.

## Concepto

<b>Convenios firmados con organismos e IES internacionales en 2018</b>	<b>68</b>
<b>Movilidad académica internacional 2018</b>	
<b>Movilidad del personal académico en Facultades y Escuelas</b>	<b>217</b>
Académicos de la UNAM en IES del extranjero	71
Académicos de IES del extranjero en la UNAM	146
<b>Movilidad del personal académico en Institutos y Centros de Investigación</b>	<b>2,899</b>
Académicos de la UNAM en IES del extranjero	1,614
Académicos de IES del extranjero en la UNAM	1,285
<b>Formación del personal académico (estancias en IES del extranjero)<sup>a</sup></b>	<b>166</b>
Académicos de la UNAM en IES del extranjero	166
<b>Apoyos a los estudios de posgrado<sup>b</sup></b>	<b>447</b>
Profesores visitantes de IES del extranjero en la UNAM	447
<b>Resumen de movilidad académica internacional</b>	<b>3,729</b>
Académicos de la UNAM en IES del extranjero	1,851
Académicos de IES del extranjero en la UNAM	1,878

## Movilidad académica internacional





### Concepto

#### Movilidad estudiantil internacional 2018-2019

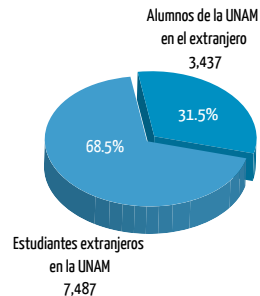
<b>Movilidad estudiantil de licenciatura</b>	<b>2,642</b>
Alumnos de la UNAM en IES del extranjero	1,583
Estudiantes de IES del extranjero en la UNAM	1,059
<b>Movilidad estudiantil de posgrado</b>	<b>378</b>
Alumnos de la UNAM en IES del extranjero	252
Estudiantes de IES del extranjero en la UNAM	126
<b>Apoyos a los estudios de posgrado<sup>a</sup></b>	<b>1,602</b>
Alumnos de la UNAM en actividades académicas en el extranjero	1,602
<b>Centro de Enseñanza para Extranjeros (CEPE)</b>	<b>6,302</b>
Estudiantes extranjeros en cursos extracurriculares en la UNAM	6,302
<b>Resumen de movilidad estudiantil internacional</b>	<b>10,924</b>
Alumnos de la UNAM en el extranjero	3,437
Estudiantes extranjeros en la UNAM	7,487

a Programa administrado por la Dirección General de Asuntos del Personal Académico (DGAPA).

b Programa administrado por la Coordinación General de Estudios de Posgrado (CEGEP) e informado a la Dirección General de Planeación (DGPL) mediante el Sistema de Becas (SISBEC).

IES = Institución de Educación Superior.

#### Movilidad estudiantil internacional

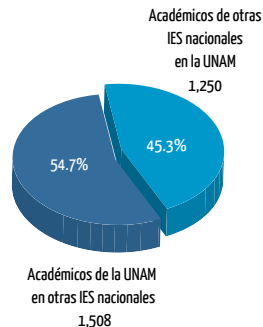


Fuente: Dirección General de Cooperación e Internacionalización, UNAM.  
Dirección General de Administración Escolar, UNAM.  
Coordinación de la Investigación Científica, UNAM.  
Coordinación de Humanidades, UNAM.  
Coordinación General de Estudios de Posgrado, UNAM.  
Coordinación de Relaciones y Asuntos Internacionales, UNAM.  
Centro de Enseñanza para Extranjeros, UNAM.  
Sistema de Información Estadística de Becas (SISBEC), DGPL, UNAM.

## Concepto

<b>Convenios firmados con organismos e IES nacionales en 2018</b>	<b>12</b>
<b>Movilidad académica nacional 2018</b>	
<b>Movilidad del personal académico en Facultades y Escuelas</b>	<b>106</b>
Académicos de la UNAM en otras IES nacionales	74
Académicos de otras IES nacionales en la UNAM	32
<b>Movilidad del personal académico en Institutos y Centros de Investigación</b>	<b>2,565</b>
Académicos de la UNAM en otras IES nacionales	1,434
Académicos de otras IES nacionales en la UNAM	1,131
<b>Apoyos a los estudios de posgrado<sup>3</sup></b>	<b>87</b>
Profesores visitantes de otras IES nacionales en la UNAM	87
<b>Resumen de movilidad académica nacional</b>	<b>2,758</b>
Académicos de la UNAM en otras IES nacionales	1,508
Académicos de otras IES nacionales en la UNAM	1,250

## Movilidad académica nacional

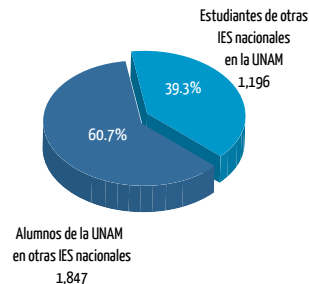


### Concepto

#### Movilidad estudiantil nacional 2018-2019

<b>Movilidad estudiantil de licenciatura</b>	<b>1,551</b>
Alumnos de la UNAM en otras IES nacionales	366
Estudiantes de otras IES nacionales en la UNAM	1,185
<b>Movilidad estudiantil de posgrado</b>	<b>11</b>
Estudiantes de otras IES nacionales en la UNAM	11
<b>Apoyos a los estudios de posgrado<sup>a</sup></b>	<b>1,481</b>
Alumnos de la UNAM en actividades académicas en el país	1,481
<b>Resumen de movilidad estudiantil nacional</b>	<b>3,043</b>
Alumnos de la UNAM en otras IES nacionales	1,847
Estudiantes de otras IES nacionales en la UNAM	1,196

#### Movilidad estudiantil nacional



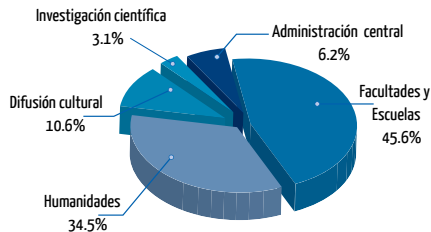
<sup>a</sup> Programa administrado por la Coordinación General de Estudios de Posgrado (CGEP).  
IES = Institución de Educación Superior.

Fuente: Dirección General de Cooperación e Internacionalización, UNAM.  
Dirección General de Administración Escolar, UNAM.  
Coordinación de la Investigación Científica, UNAM.  
Coordinación de Humanidades, UNAM.  
Coordinación General de Estudios de Posgrado, UNAM.

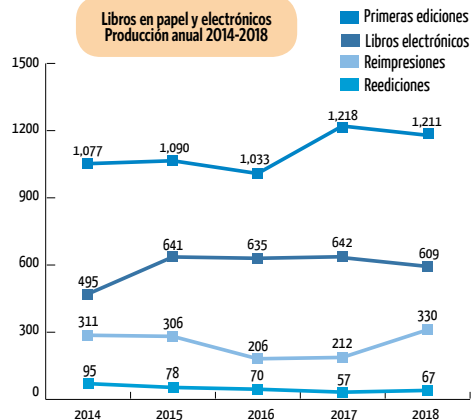
## Apoyo a la actividad institucional | 2018

### Producción editorial (títulos publicados)<sup>a</sup>

Subsistema	Libros	Libros electrónicos	Publicaciones periódicas (fascículos)	Otras publicaciones
Institutos y Centros de Investigación Humanística	495	283	139	678
Institutos y Centros de Investigación Científica	35	28	67	226
Facultades	252	128	183	2,302
Unidades Multidisciplinarias	202	32	73	1,240
Escuelas Nacionales	16	9	22	282
Escuela Nacional Preparatoria	31	12	5	4
Colegio de Ciencias y Humanidades	328	2	19	2,520
Otras dependencias	296	115	259	511
<b>Total</b>	<b>1,655</b>	<b>609</b>	<b>767</b>	<b>7,763</b>



**Títulos publicados durante 2018**  
Producción de libros por subsistema



<sup>a</sup> Las columnas de libros y fascículos de revistas corresponden a los proyectos editoriales en los que participó cada dependencia, proyectos que pueden haber sido realizados por varias dependencias a través de la colaboración interinstitucional. Por esa razón, la suma de esas columnas no corresponde con la información final. Los datos totales de producción editorial en 2018 son: 1,608 libros impresos, 607 libros electrónicos, 751 fascículos de revistas y 7,763 publicaciones diversas.

## Apoyo a la actividad institucional | 2018

### Acervo bibliográfico

Subsistema	Número de bibliotecas	Material bibliográfico adquirido en 2018		Existencia de material bibliográfico	
		Títulos	Volúmenes	Títulos	Volúmenes
Institutos y Centros de Investigación Humanística	20	18,994	20,107	776,238	943,312
Institutos y Centros de Investigación Científica	32	6,053	6,619	405,627	503,124
Facultades	36	10,743	25,938	755,402	2,134,473
Unidades Multidisciplinarias	9	7,343	17,703	354,170	1,276,389
Escuelas Nacionales	3	1,567	4,002	71,604	206,351
Escuela Nacional Preparatoria	10	7,287	16,804	202,203	704,892
Colegio de Ciencias y Humanidades	6	4,390	14,159	127,965	890,176
Administración y Extensión Universitaria	17	11,537	12,487	458,405	745,450
<b>Subtotal</b>		<b>67,914</b>	<b>117,819</b>	<b>3,151,614</b>	<b>7,404,167</b>
Colecciones <sup>a</sup>		1,441	2,428	47,010	66,039
<b>Total</b>	<b>133</b>	<b>69,355</b>	<b>120,247</b>	<b>3,198,624</b>	<b>7,470,206</b>

a Material bibliográfico adquirido por diversas dependencias y que no se encuentra a disposición del público.

Fuente: Dirección General de Bibliotecas, UNAM.

<b>Recursos documentales<sup>a</sup></b>	
Títulos	4,669,932
Volúmenes	13,066,415
<b>Material bibliográfico (libros impresos)</b>	
Títulos	3,151,614
Volúmenes	7,404,167
<b>Recursos y servicios electrónicos</b>	
Suscripciones a revistas electrónicas	11,890
Libros electrónicos	447,355
Descargas	10,597,263
Revistas electrónicas de texto completo	21,900
Bases de datos internacionales especializadas	142
Referenciales	87
Texto completo	55
Tesis electrónicas	399,027
Mapas digitales	13,756
Hemeroteca electrónica SciELO-México (Títulos incluidos)	125
Número de usuarios con clave de acceso remoto	69,409
Consultas a bases de datos	9,322,371
Artículos obtenidos de la red (texto completo)	10,597,263

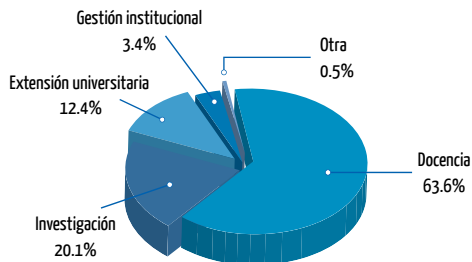
<b>Catálogos y bases de datos referenciales</b>	
Registros en LIBRUNAM	1,765,803
Volúmenes en LIBRUNAM	7,110,952
Registros en TESIUNAM	515,353
Volúmenes en TESIUNAM	545,221
Registros SERIUNAM	80,210
Volúmenes en SERIUNAM	11,557,874
Registros MAPAMEX	39,847
Registros en CLASE - Ciencias sociales y humanidades	468,574
Registros en PERIODICA - Ciencias exactas y naturales	414,081
<b>Revistas impresas</b>	
Suscripciones a revistas técnicas y científicas	2,298
Títulos únicos de revistas	1,494
<b>Asistencia a bibliotecas y préstamo a domicilio</b>	
Asistencia a las bibliotecas	14,460,837
Préstamo a domicilio (libros)	2,196,773

a Incluye libros, revistas, tesis, folletos, audiovisuales, microfichas, discos compactos y videodiscos digitales.

Fuente: Dirección General de Bibliotecas, UNAM.

Área construida asignada (m<sup>2</sup>)

	En CU	Fuera de CU	Total
Área construida	1,354,751	1,289,434	2,644,185
Área de edificios de productos <sup>a</sup>	9,423	1,778	11,201
<b>Subtotal</b>	<b>1,364,174</b>	<b>1,291,212</b>	<b>2,655,386</b>
Área construida no propiedad de la UNAM	3,210	216,503	219,713
<b>Total</b>	<b>1,367,384</b>	<b>1,507,715</b>	<b>2,875,099</b>



## Área construida asignada por función

Función	m <sup>2</sup>
Docencia	1,827,750
Investigación	576,587
Extensión Universitaria	357,364
Gestión Institucional	99,063
Otra <sup>b</sup>	14,335
<b>Total</b>	<b>2,875,099</b>

a Se refiere a edificios que pertenecen a la UNAM usados temporalmente por otra institución.

b Incluye áreas de indivisos, desocupadas y de edificios de productos.

CU: Ciudad Universitaria



## Apoyo a la actividad institucional | 2019

### Nombramientos del personal administrativo

<b>Personal administrativo de base</b>	<b>26,660</b>
Rama Administrativa	7,021
Rama Obrera	733
Rama Auxiliar en Administración	10,085
Rama Obrera Especializada	1,418
Rama Técnica Especializada	6,803
Rama Profesional	600
<b>Personal administrativo de confianza</b>	<b>3,791</b>
<b>Total</b>	<b>30,451</b>

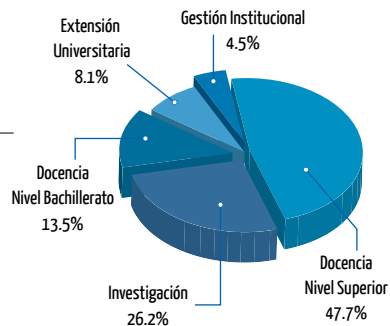
Fuente: Nómina de la quincena 03 del 2019, Dirección General de Personal, UNAM.

Concepto	Monto	Porcentaje
<b>Servicios de Educación</b>	<b>283,037,000</b>	<b>0.6%</b>
Inscripciones y Colegiaturas	32,995,000	
Concurso de Selección	69,250,000	
Incorporaciones y Revalidaciones	180,792,000	
<b>Servicios y Productos</b>	<b>4,116,949,000</b>	<b>9.2%</b>
<b>Productos del Patrimonio</b>	<b>763,808,000</b>	<b>1.7%</b>
Rendimientos	705,716,000	
Otros Productos	58,092,000	
<b>Suma de ingreso propios</b>	<b>5,163,794,000</b>	<b>11.5%</b>
<b>Subsidio del Gobierno Federal</b>	<b>39,778,705,166</b>	<b>88.5%</b>
<b>Total</b>	<b>44,942,499,166</b>	<b>100%</b>

## Apoyo a la actividad institucional | 2019

### Presupuesto de egresos (pesos)

Función	Monto	Porcentaje
Docencia. Nivel Superior	21,433,863,014	47.7%
Docencia. Nivel Bachillerato	6,056,215,456	13.5%
Investigación	11,797,364,059	26.2%
Extensión Universitaria	3,621,449,733	8.1%
Gestión Institucional	2,033,606,904	4.5%
<b>Total</b>	<b>44,942,499,166</b>	<b>100%</b>



Fuente: Presupuesto 2019, UNAM.



**Proceso de datos**

Ana Cecilia Millotte Galindo  
Adrián Novoa Martínez

**Edición**

Juan Carlos Chávez Reyes  
Araceli Toledo Iturralde

**Responsable de la publicación**

Jaime Escamilla Rivera