

## IV.1 Gráficas

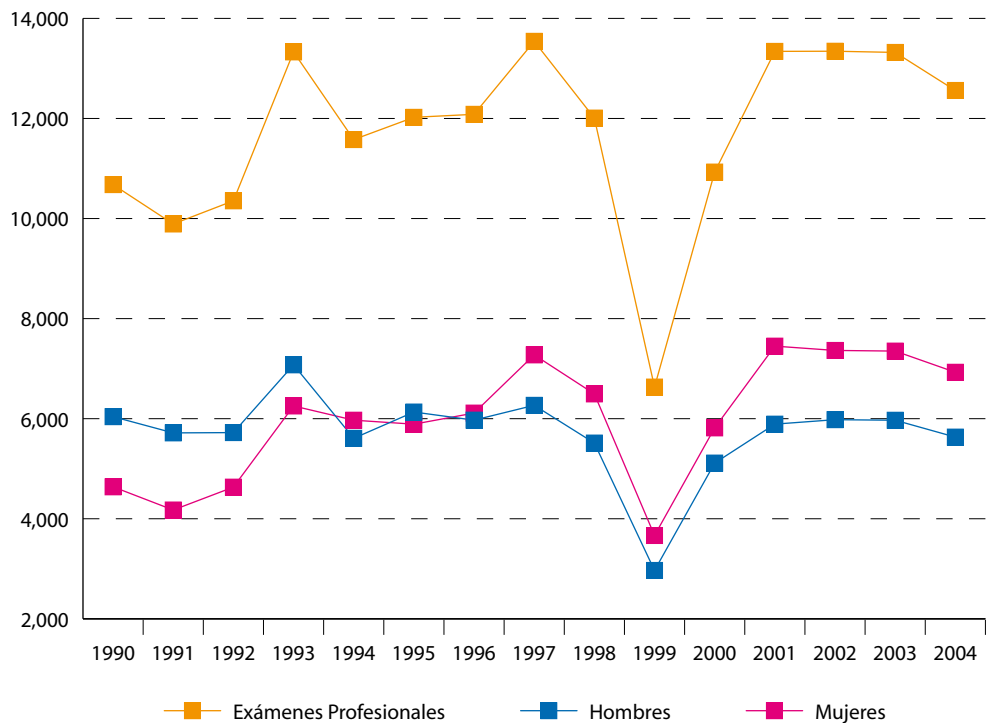
IV.1.1	Total por género	191
48	Licenciatura. Total por género.	193
IV.1.2	Total por sistema	195
49	Licenciatura. Total por sistema.	197
IV.1.3	Por plantel y género	199
50	Escuela Nacional de Artes Plásticas	201
51	Escuela Nacional de Enfermería y Obstetricia	202
52	Escuela Nacional de Música	203
53	Escuela Nacional de Trabajo Social	204
54	Facultad de Arquitectura	205
55	Facultad de Ciencias	206
56	Facultad de Ciencias Políticas y Sociales	207
57	Facultad de Contaduría y Administración	208
58	Facultad de Derecho	209
59	Facultad de Economía	210
60	Facultad de Estudios Superiores Acatlán	211
61	Facultad de Estudios Superiores Aragón	212
62	Facultad de Estudios Superiores Cuautitlán	213
63	Facultad de Estudios Superiores Iztacala	214
64	Facultad de Estudios Superiores Zaragoza	215
65	Facultad de Filosofía y Letras	216
66	Facultad de Ingeniería	217
67	Facultad de Medicina	218
68	Facultad de Medicina Veterinaria y Zootecnia	219
69	Facultad de Odontología	220
70	Facultad de Psicología	221
71	Facultad de Química	222



## IV.1.1 TOTAL POR GÉNERO



## Licenciatura Total por género



Entre 1990 y 2004, el número de exámenes profesionales aplicados creció 18%. La participación de las mujeres en la titulación aumentó de 43% a 55% del total.

Año	1990	1991	1992	1993	1994	1995	1996	1997	1998	1999	2000	2001	2002	2003	2004
Exámenes Profesionales	10,678	9,891	10,354	13,330	11,578	12,023	12,083	13,542	12,008	6,632	10,929	13,341	13,344	13,320	12,560
Hombres	6,040	5,716	5,722	7,076	5,608	6,133	5,971	6,267	5,513	2,967	5,113	5,891	5,980	5,969	5,632
Mujeres	4,638	4,175	4,632	6,254	5,970	5,890	6,112	7,275	6,495	3,665	5,816	7,450	7,364	7,351	6,928

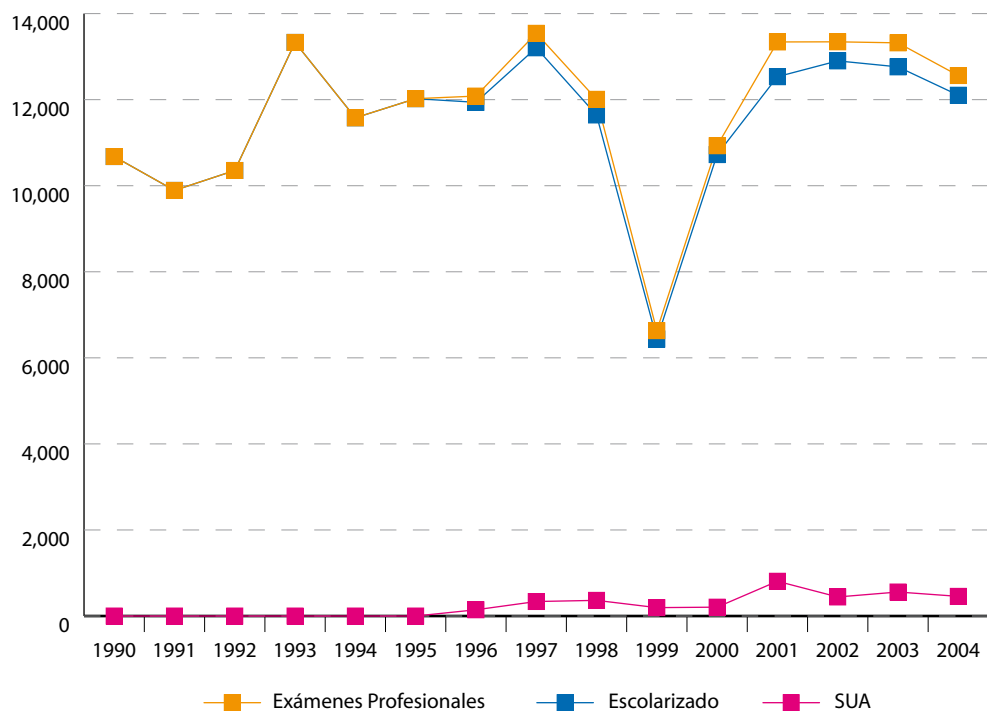


## IV.1.2 TOTAL POR SISTEMA





## Licenciatura Total por sistema



Actualmente, 96% de los exámenes profesionales se realizan en el sistema escolarizado, sin embargo de 1996 a 2004, el número de exámenes profesionales en la modalidad abierta se triplicó.

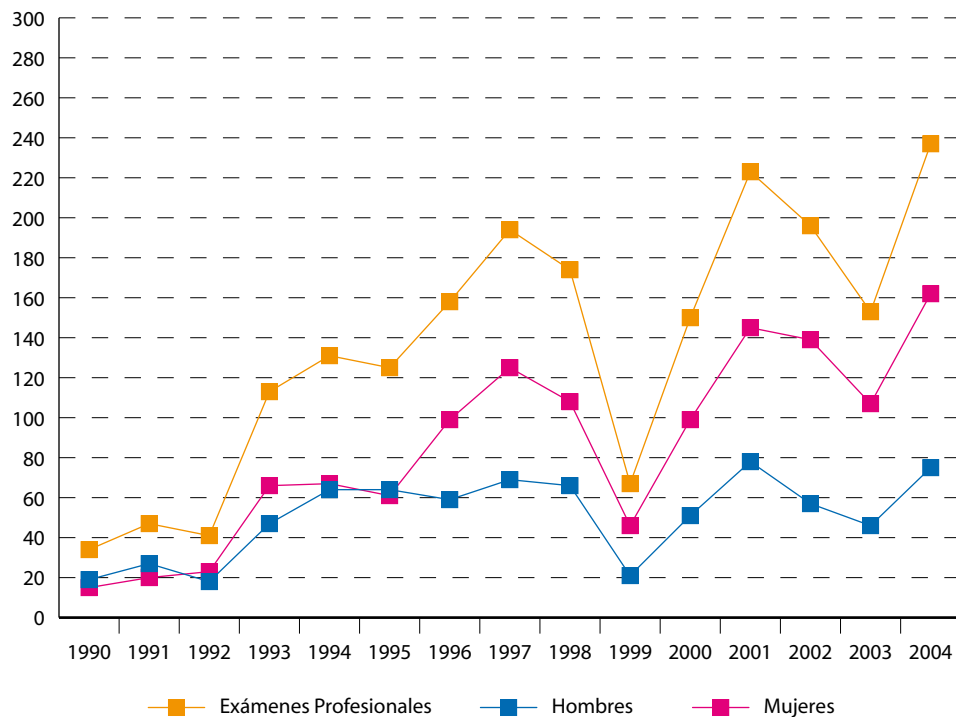
Año	1990	1991	1992	1993	1994	1995	1996	1997	1998	1999	2000	2001	2002	2003	2004
Exámenes Profesionales	10,678	9,891	10,354	13,330	11,578	12,023	12,083	13,542	12,008	6,632	10,929	13,341	13,344	13,320	12,560
Escolarizado	10,678	9,891	10,354	13,330	11,578	12,023	11,938	13,205	11,644	6,437	10,723	12,533	12,901	12,762	12,103
SUA	0	0	0	0	0	0	145	337	364	195	206	808	443	558	457



## IV.1.3 POR PLANTEL Y GÉNERO



## Escuela Nacional de Artes Plásticas

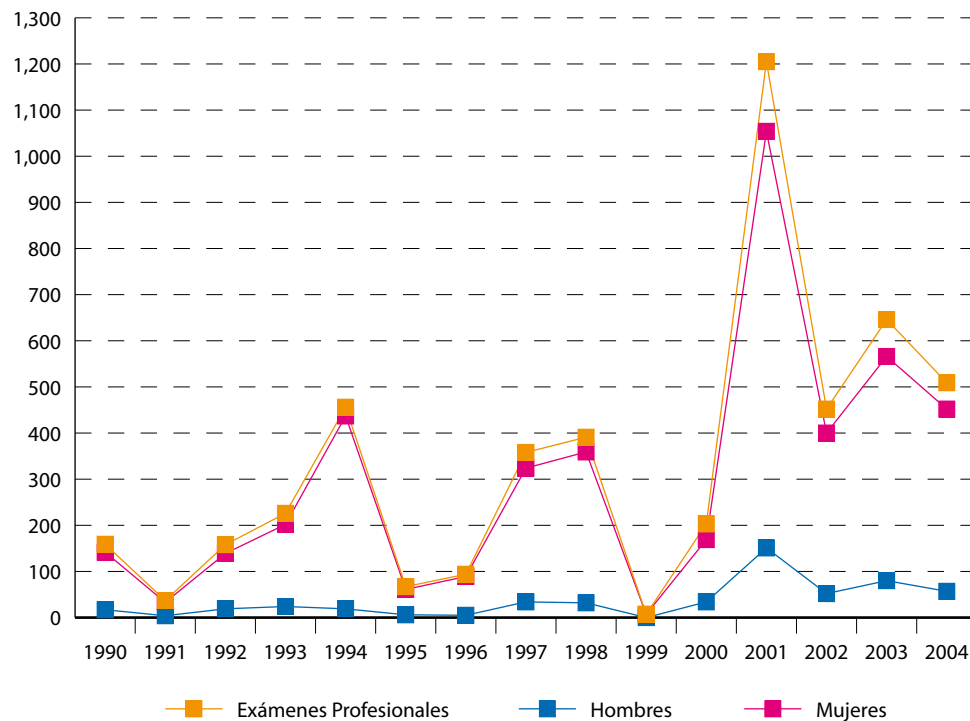


Entre 1990 y 2004 el número de exámenes profesionales creció más de seis veces. Los exámenes realizados por mujeres aumentaron más de nueve veces.

Año	1990	1991	1992	1993	1994	1995	1996	1997	1998	1999	2000	2001	2002	2003	2004
Exámenes Profesionales	34	47	41	113	131	125	158	194	174	67	150	223	196	153	237
Hombres	19	27	18	47	64	64	59	69	66	21	51	78	57	46	75
Mujeres	15	20	23	66	67	61	99	125	108	46	99	145	139	107	162

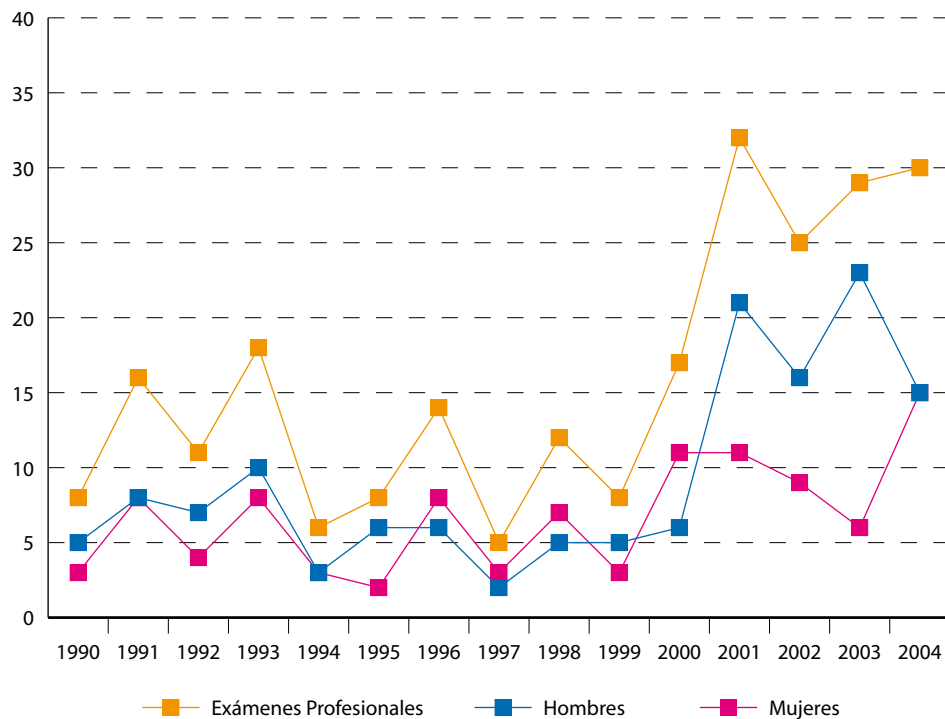
## Escuela Nacional de Enfermería y Obstetricia

Los exámenes profesionales presentados crecieron 3.2 veces, pasando de 159 en 1990 a 509 en 2004. Nueve de cada diez exámenes fueron presentados por mujeres.



Año	1990	1991	1992	1993	1994	1995	1996	1997	1998	1999	2000	2001	2002	2003	2004
Exámenes Profesionales	159	37	158	226	456	67	94	358	391	7	203	1,205	452	646	509
Hombres	17	4	19	24	19	6	5	34	32	0	34	151	52	80	57
Mujeres	142	33	139	202	437	61	89	324	359	7	169	1,054	400	566	452

## Escuela Nacional de Música

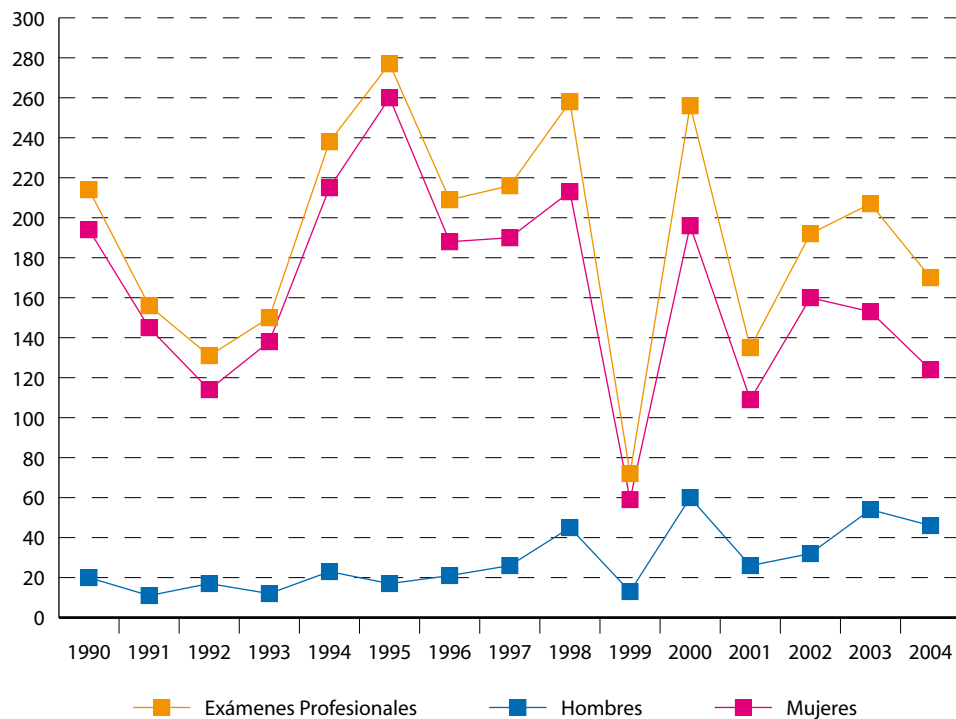


Entre 1990 y 2004,  
239 universitarios pre-  
sentaron exámenes pro-  
fesionales. Seis de cada  
diez fueron varones.

Año	1990	1991	1992	1993	1994	1995	1996	1997	1998	1999	2000	2001	2002	2003	2004
Exámenes Profesionales	8	16	11	18	6	8	14	5	12	8	17	32	25	29	30
Hombres	5	8	7	10	3	6	6	2	5	5	6	21	16	23	15
Mujeres	3	8	4	8	3	2	8	3	7	3	11	11	9	6	15

## Escuela Nacional de Trabajo Social

Entre 1990 y 2004 se presentaron 2,881 exámenes profesionales; 85% de ellos fueron presentados por mujeres.

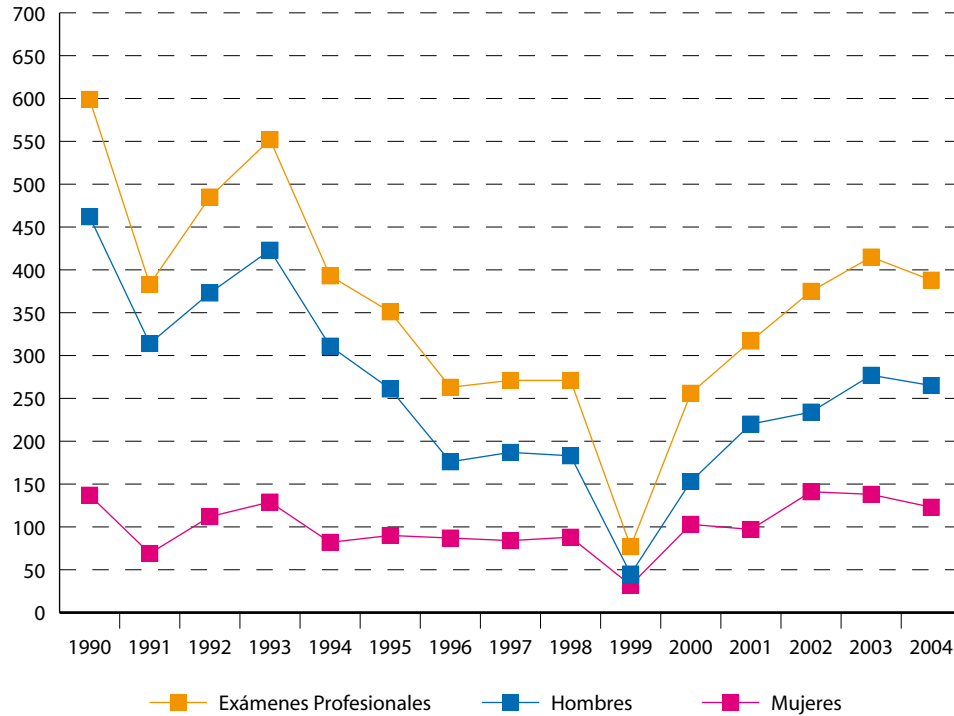


Año	1990	1991	1992	1993	1994	1995	1996	1997	1998	1999	2000	2001	2002	2003	2004
Exámenes Profesionales	214	156	131	150	238	277	209	216	258	72	256	135	192	207	170
Hombres	20	11	17	12	23	17	21	26	45	13	60	26	32	54	46
Mujeres	194	145	114	138	215	260	188	190	213	59	196	109	160	153	124



## Facultad de Arquitectura

54

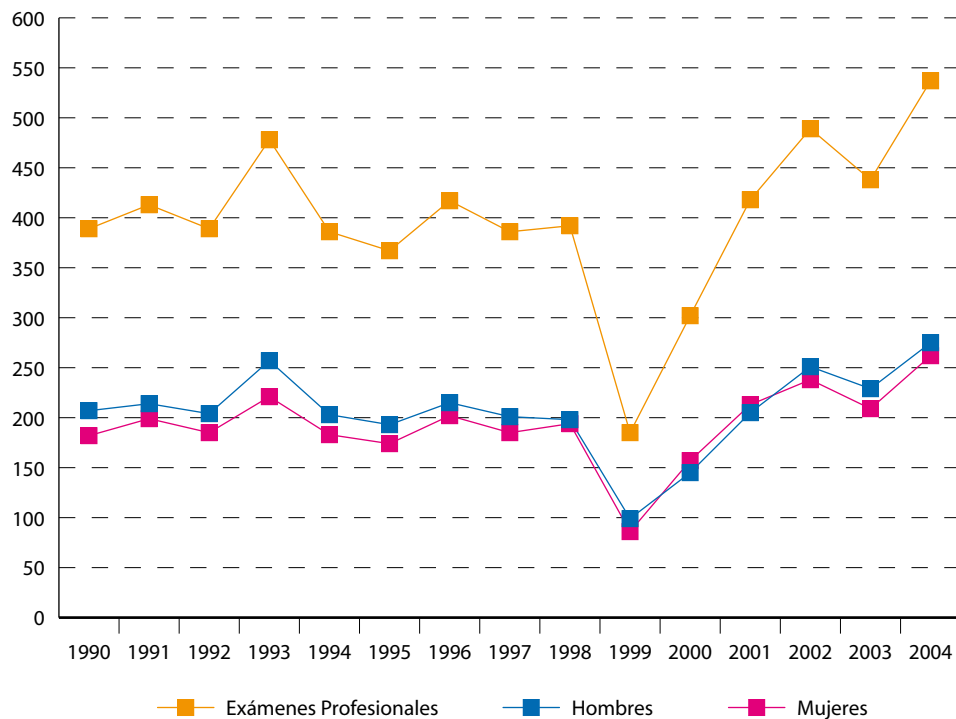


Desde 1990, se llevaron a cabo 5,400 exámenes, de los cuales siete de cada diez fueron sustentados por varones.

Año	1990	1991	1992	1993	1994	1995	1996	1997	1998	1999	2000	2001	2002	2003	2004
Exámenes Profesionales	599	383	485	552	393	351	263	271	271	77	256	317	375	415	388
Hombres	462	314	373	423	311	261	176	187	183	45	153	220	234	277	265
Mujeres	137	69	112	129	82	90	87	84	88	32	103	97	141	138	123

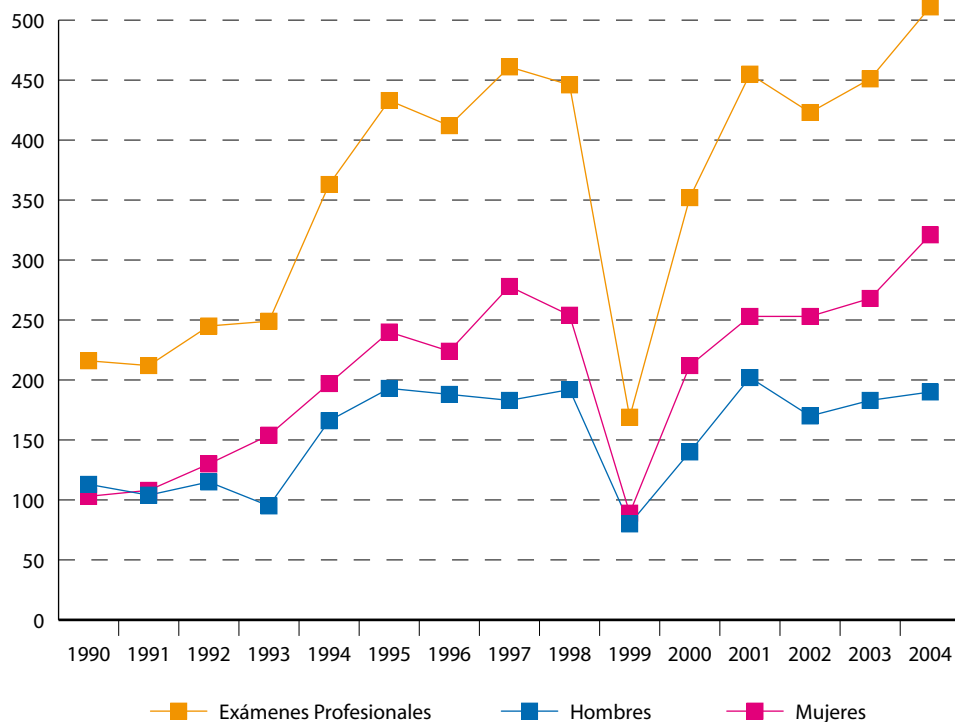
## Facultad de Ciencias

Con relación a 1990, en 2004 los exámenes profesionales crecieron 38%. La participación de hombres y mujeres tiende a mantenerse equilibrada.



Año	1990	1991	1992	1993	1994	1995	1996	1997	1998	1999	2000	2001	2002	2003	2004
Exámenes Profesionales	389	413	389	478	386	367	417	386	392	185	302	418	489	438	537
Hombres	207	214	204	257	203	193	215	201	198	99	145	205	251	229	275
Mujeres	182	199	185	221	183	174	202	185	194	86	157	213	238	209	262

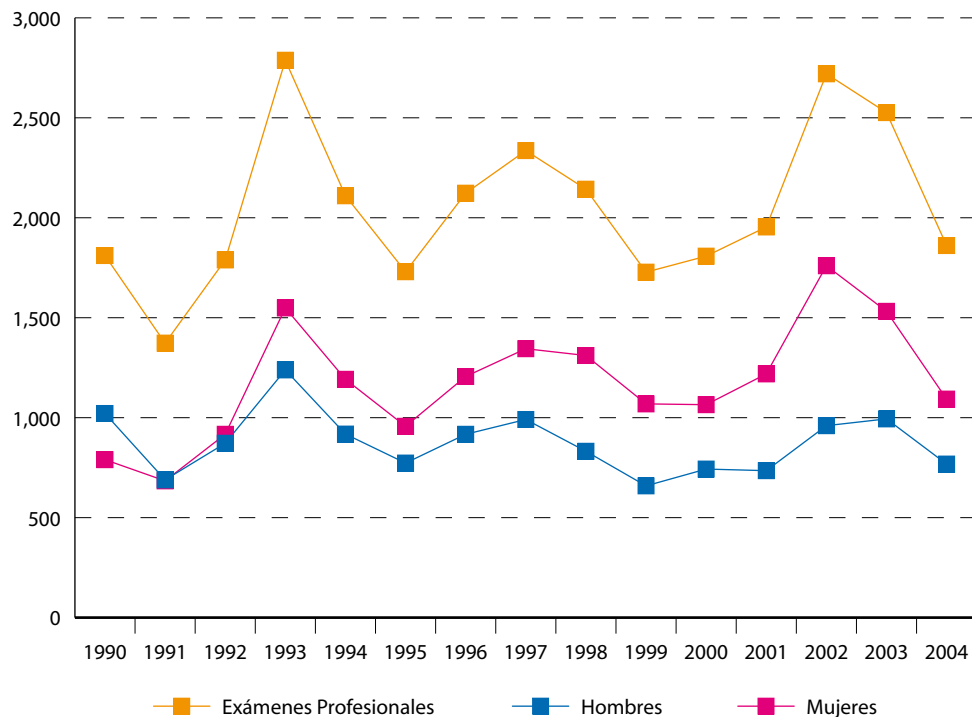
## Facultad de Ciencias Políticas y Sociales



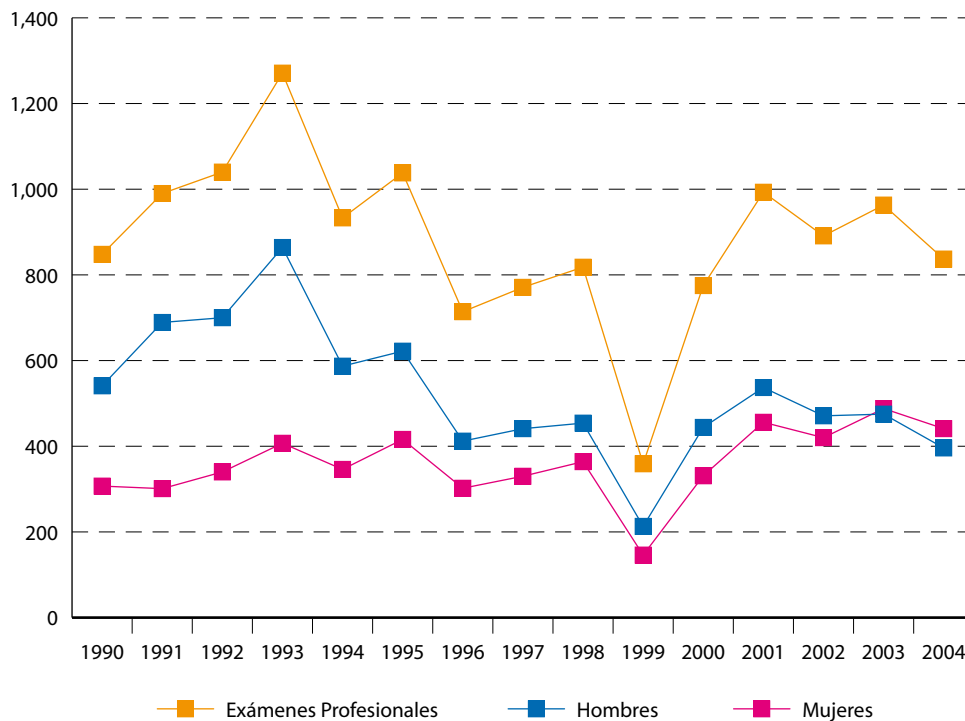
Año	1990	1991	1992	1993	1994	1995	1996	1997	1998	1999	2000	2001	2002	2003	2004
Exámenes Profesionales	216	212	245	249	363	433	412	461	446	169	352	455	423	451	511
Hombres	113	104	115	95	166	193	188	183	192	80	140	202	170	183	190
Mujeres	103	108	130	154	197	240	224	278	254	89	212	253	253	268	321

## Facultad de Contaduría y Administración

Entre 1990 y 2004 en promedio se realizaron 2,053 exámenes profesionales. Los presentados por mujeres crecieron 38%.



Año	1990	1991	1992	1993	1994	1995	1996	1997	1998	1999	2000	2001	2002	2003	2004
Exámenes Profesionales	1,811	1,373	1,789	2,788	2,110	1,730	2,123	2,336	2,143	1,728	1,808	1,954	2,720	2,526	1,861
Hombres	1,021	689	872	1,239	918	773	917	991	832	659	743	735	960	994	768
Mujeres	790	684	917	1,549	1,192	957	1,206	1,345	1,311	1,069	1,065	1,219	1,760	1,532	1,093

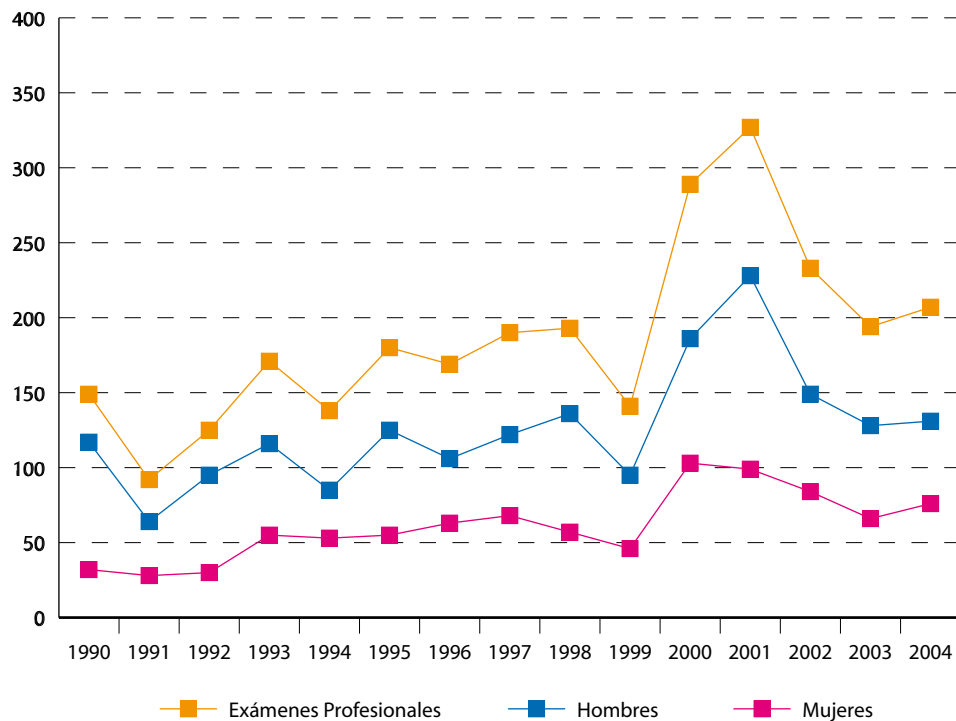


Durante el periodo se realizaron en promedio 883 exámenes profesionales cada año. La participación de alumnas sustentantes aumentó 17 puntos porcentuales, ubicándose actualmente en 53% del total.

Año	1990	1991	1992	1993	1994	1995	1996	1997	1998	1999	2000	2001	2002	2003	2004
Exámenes Profesionales	848	990	1,040	1,271	933	1,038	714	771	818	359	775	993	891	963	837
Hombres	541	689	700	864	587	622	412	441	454	213	444	537	471	475	396
Mujeres	307	301	340	407	346	416	302	330	364	146	331	456	420	488	441

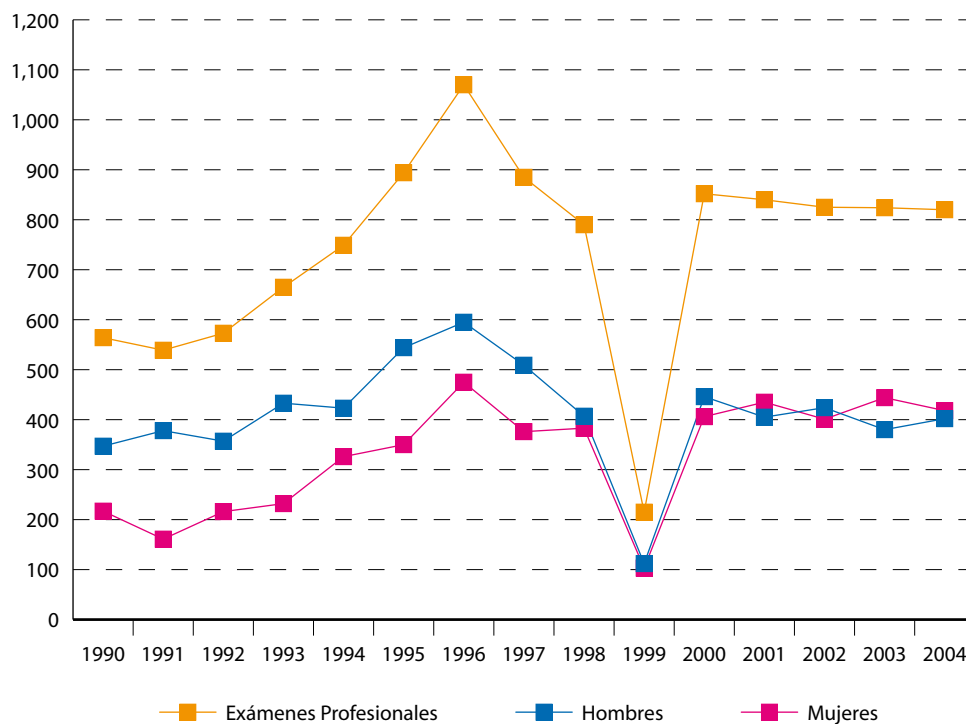
## Facultad de Economía

En 15 años, el total de exámenes profesionales aumentó 39%. Dos de cada tres exámenes son realizados por varones.



Año	1990	1991	1992	1993	1994	1995	1996	1997	1998	1999	2000	2001	2002	2003	2004
Exámenes Profesionales	149	92	125	171	138	180	169	190	193	141	289	327	233	194	207
Hombres	117	64	95	116	85	125	106	122	136	95	186	228	149	128	131
Mujeres	32	28	30	55	53	55	63	68	57	46	103	99	84	66	76

## Facultad de Estudios Superiores Acatlán

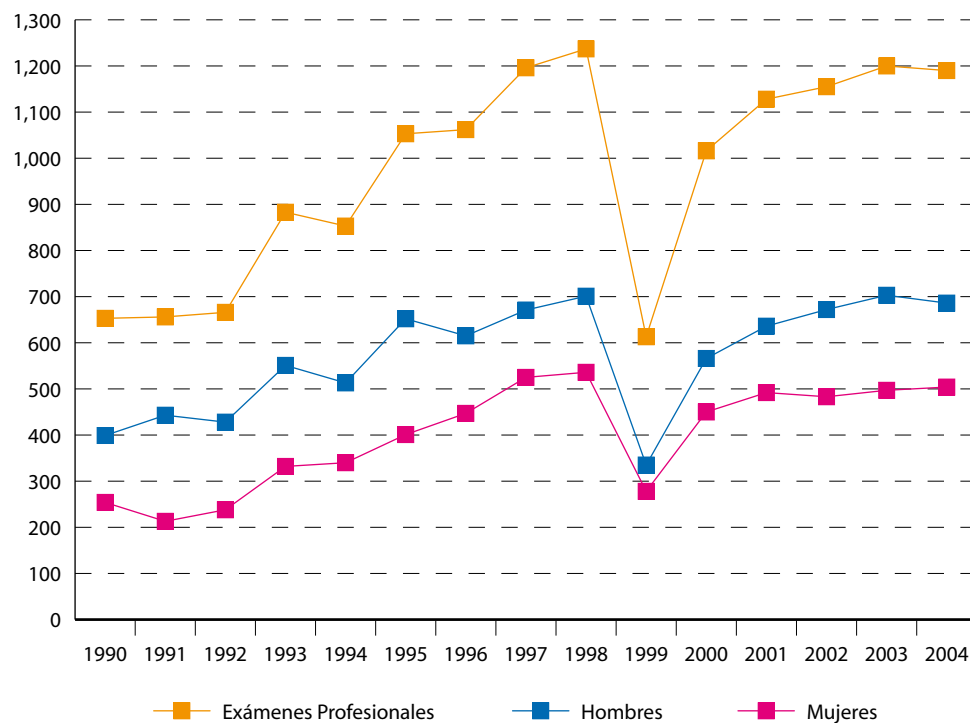


El número de exámenes profesionales creció 45%. En promedio cada año se presentaron 740. Los exámenes sustentados por mujeres incrementaron su participación de 38% en 1990 a 51% en 2004.

Año	1990	1991	1992	1993	1994	1995	1996	1997	1998	1999	2000	2001	2002	2003	2004
Exámenes Profesionales	564	539	573	665	749	894	1,070	885	790	215	852	840	825	824	820
Hombres	347	378	357	433	423	544	595	509	407	112	446	405	424	380	402
Mujeres	217	161	216	232	326	350	475	376	383	103	406	435	401	444	418

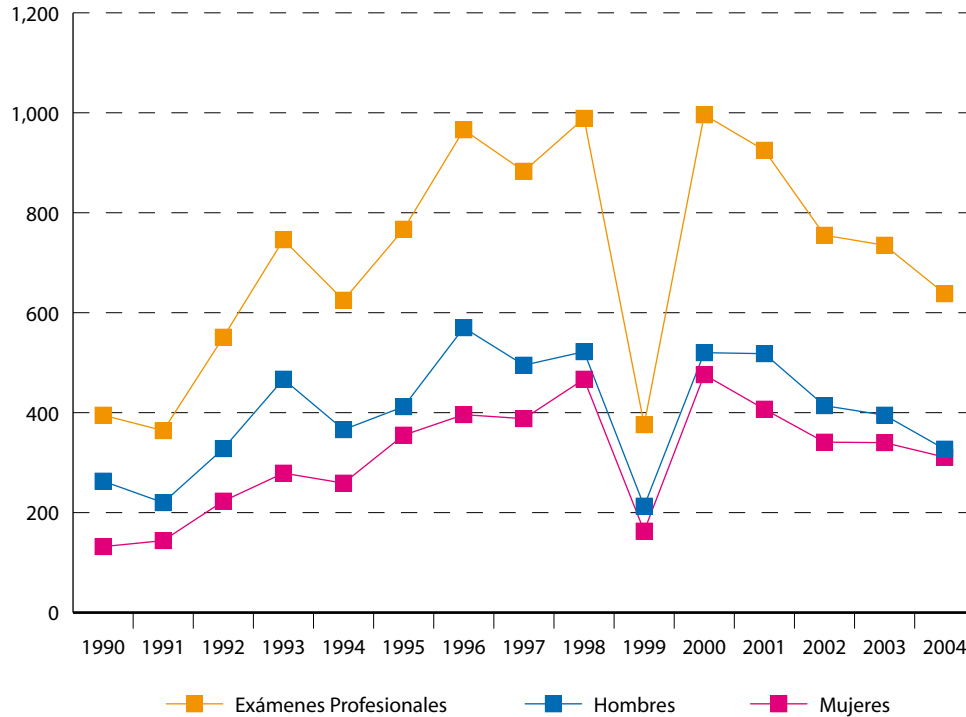
## Facultad de Estudios Superiores Aragón

En 2004, se llevaron a cabo 82% más exámenes profesionales que en 1990. En el periodo, los realizados por mujeres aumentaron de 39% a 42% del total.



Año	1990	1991	1992	1993	1994	1995	1996	1997	1998	1999	2000	2001	2002	2003	2004
Exámenes Profesionales	653	656	666	883	853	1,053	1,062	1,196	1,237	613	1,016	1,128	1,155	1,200	1,190
Hombres	399	443	428	551	513	652	615	671	701	335	566	636	672	703	686
Mujeres	254	213	238	332	340	401	447	525	536	278	450	492	483	497	504



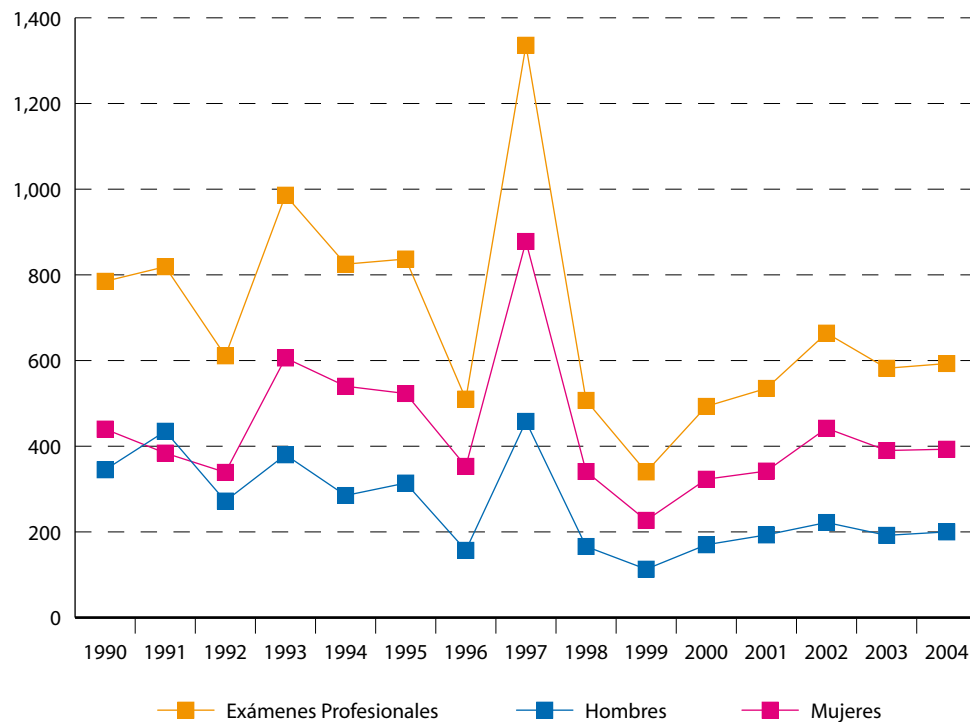


En 15 años, los exámenes profesionales se incrementaron 61%. En promedio, se realizaron 714 por año. La participación de las mujeres aumentó de 33% a 48% del total.

Año	1990	1991	1992	1993	1994	1995	1996	1997	1998	1999	2000	2001	2002	2003	2004
Exámenes Profesionales	395	364	551	746	625	767	966	883	989	376	996	925	755	735	638
Hombres	263	220	328	467	366	412	570	495	522	213	520	518	414	395	327
Mujeres	132	144	223	279	259	355	396	388	467	163	476	407	341	340	311

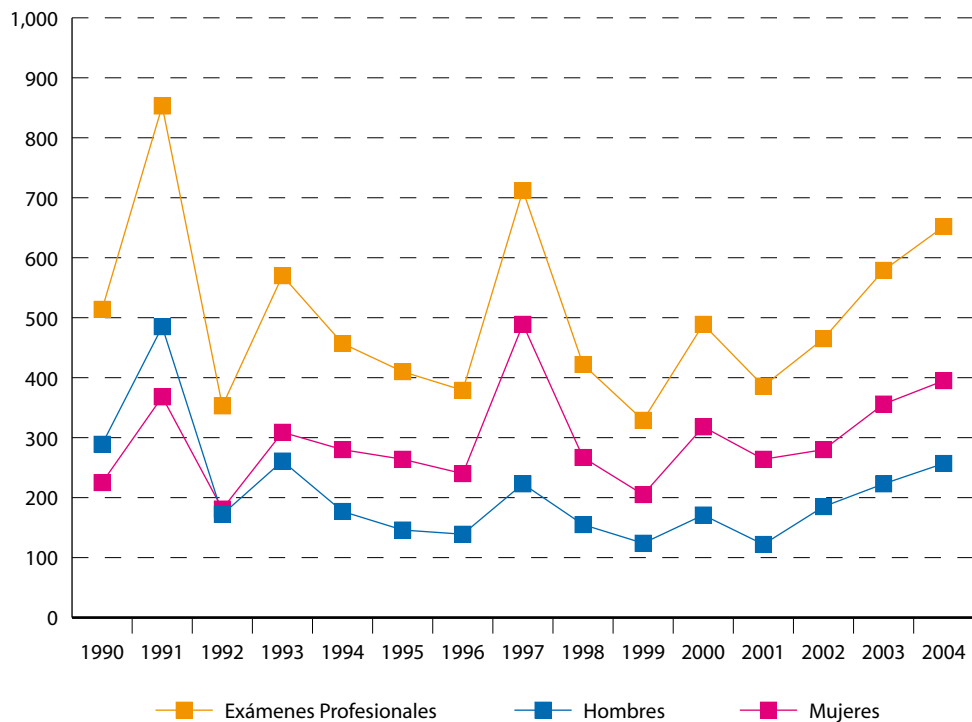
## Facultad de Estudios Superiores Iztacala

Entre 1990 y 2004 se realizaron 10,423 exámenes profesionales; seis de cada diez fueron presentados por mujeres.



Año	1990	1991	1992	1993	1994	1995	1996	1997	1998	1999	2000	2001	2002	2003	2004
Exámenes Profesionales	785	819	611	986	825	837	510	1,336	507	340	493	535	664	582	593
Hombres	345	435	272	380	285	314	157	458	166	113	170	193	222	192	200
Mujeres	440	384	339	606	540	523	353	878	341	227	323	342	442	390	393

## Facultad de Estudios Superiores Zaragoza

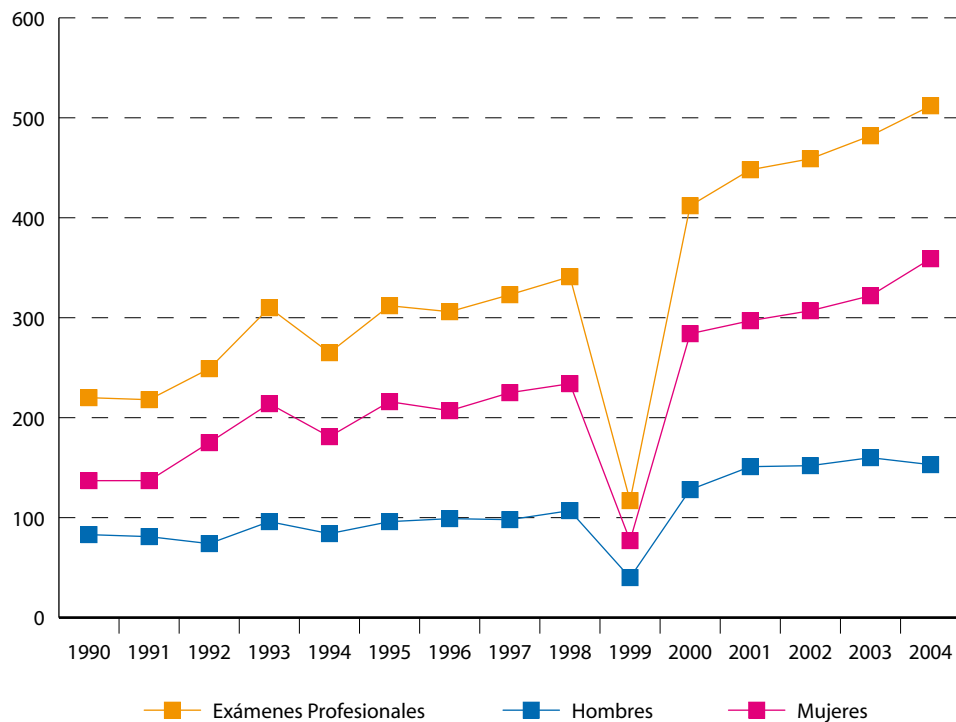


De 1990 a 2004 el número de exámenes profesionales realizados se incrementó 27%. Los presentados por mujeres aumentaron 76%.

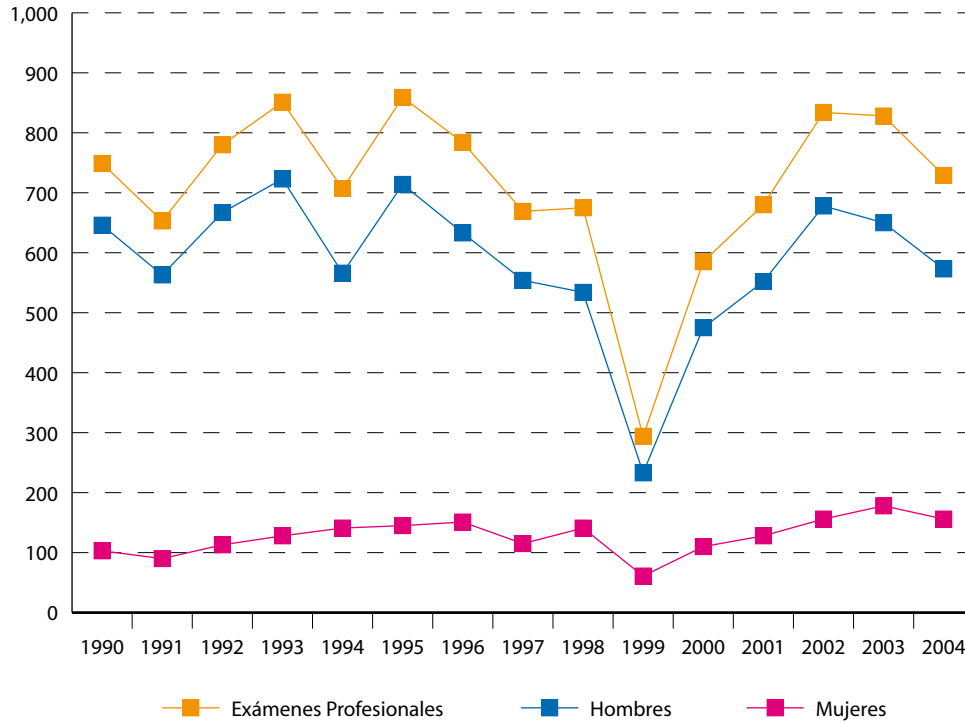
Año	1990	1991	1992	1993	1994	1995	1996	1997	1998	1999	2000	2001	2002	2003	2004
Exámenes Profesionales	514	853	353	570	457	410	379	712	422	329	489	386	465	579	652
Hombres	289	485	172	261	177	146	139	223	155	124	171	122	185	223	257
Mujeres	225	368	181	309	280	264	240	489	267	205	318	264	280	356	395

## Facultad de Facultad de Filosofía y Letras

El total de exámenes profesionales creció 1.3 veces. Actualmente dos de cada tres exámenes son presentados por mujeres.



Año	1990	1991	1992	1993	1994	1995	1996	1997	1998	1999	2000	2001	2002	2003	2004
Exámenes Profesionales	220	218	249	310	265	312	306	323	341	117	412	448	459	482	512
Hombres	83	81	74	96	84	96	99	98	107	40	128	151	152	160	153
Mujeres	137	137	175	214	181	216	207	225	234	77	284	297	307	322	359

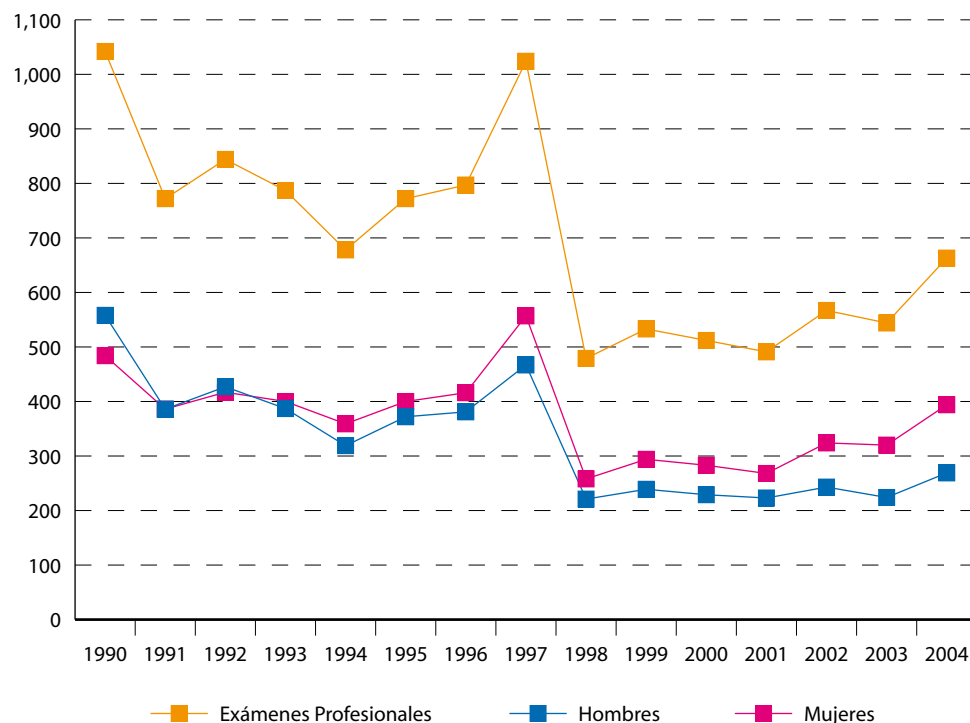


Entre 1990 y 2004 se presentaron 10,677 exámenes profesionales. Ocho de cada diez corresponden a estudiantes varones.

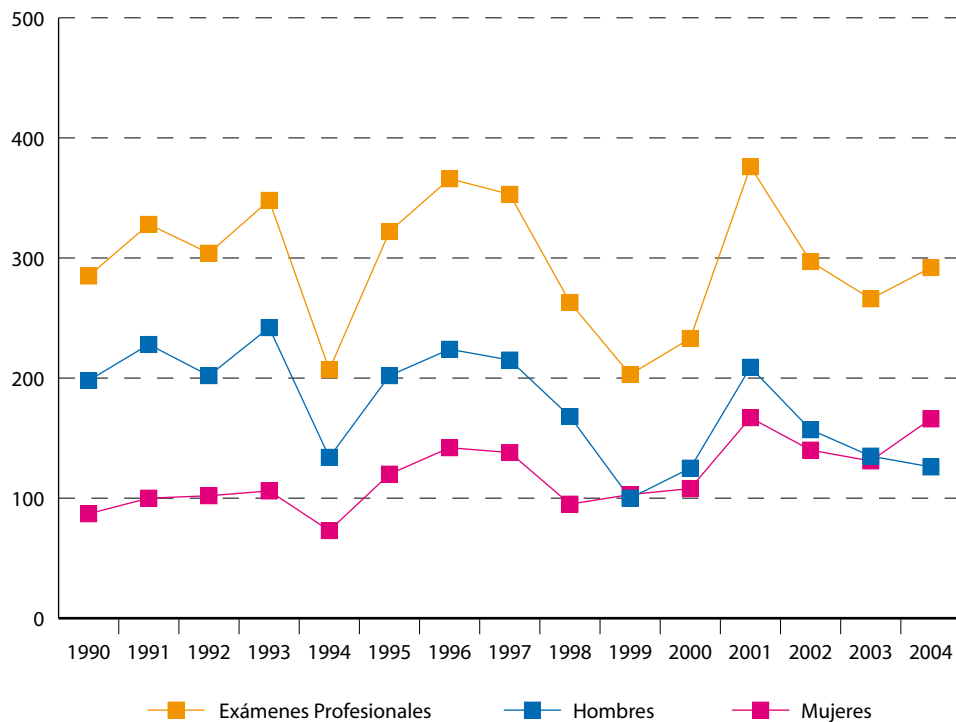
Año	1990	1991	1992	1993	1994	1995	1996	1997	1998	1999	2000	2001	2002	2003	2004
Exámenes Profesionales	749	653	780	851	707	859	784	669	675	294	585	680	834	828	729
Hombres	646	563	667	723	566	714	633	554	534	233	475	552	678	650	573
Mujeres	103	90	113	128	141	145	151	115	141	61	110	128	156	178	156

## Facultad de Medicina

La disminución de la matrícula en la Facultad de Medicina se reflejó en un descenso del número de exámenes profesionales. Entre 1990 y 2004, la proporción de exámenes presentados por mujeres se incrementó 13 puntos porcentuales, al pasar de 46% a 59% del total.



Año	1990	1991	1992	1993	1994	1995	1996	1997	1998	1999	2000	2001	2002	2003	2004
Exámenes Profesionales	1,042	772	844	787	678	772	797	1,024	479	533	512	491	567	544	663
Hombres	558	386	427	387	319	372	381	467	221	239	229	223	243	224	269
Mujeres	484	386	417	400	359	400	416	557	258	294	283	268	324	320	394

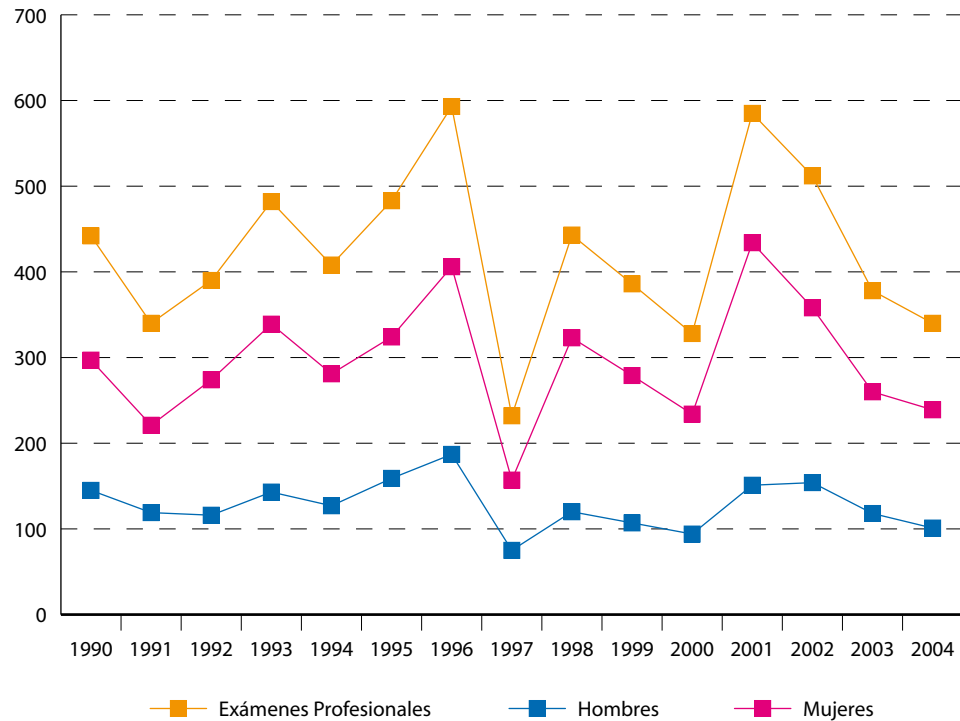


En promedio, entre 1990 y 2004 el número de exámenes profesionales es de cerca de 300 al año. La participación de las mujeres aumentó de 31% en 1990 a 57% en 2004.

Año	1990	1991	1992	1993	1994	1995	1996	1997	1998	1999	2000	2001	2002	2003	2004
Exámenes Profesionales	285	328	304	348	207	322	366	353	263	203	233	376	297	266	292
Hombres	198	228	202	242	134	202	224	215	168	100	125	209	157	135	126
Mujeres	87	100	102	106	73	120	142	138	95	103	108	167	140	131	166

## Facultad de Odontología

Entre 1990 y 2004 se presentaron 6,340 exámenes profesionales; dos de cada tres corresponden a mujeres.

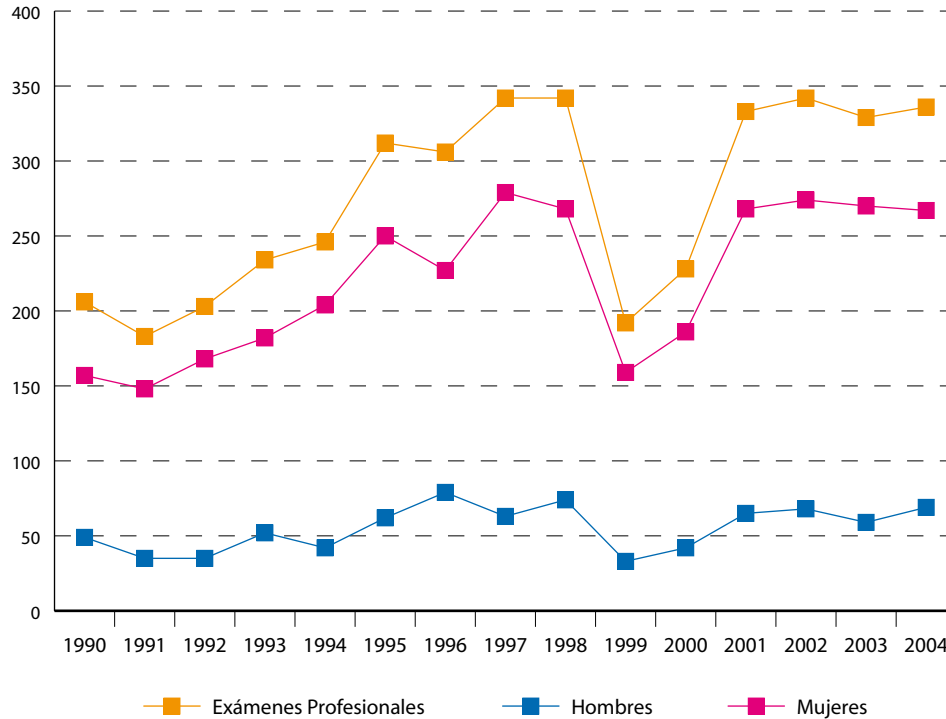


Año	1990	1991	1992	1993	1994	1995	1996	1997	1998	1999	2000	2001	2002	2003	2004
Exámenes Profesionales	442	340	390	482	408	483	593	232	443	386	328	585	512	378	340
Hombres	145	119	116	143	127	159	187	75	120	107	94	151	154	118	101
Mujeres	297	221	274	339	281	324	406	157	323	279	234	434	358	260	239



## Facultad de Psicología

70

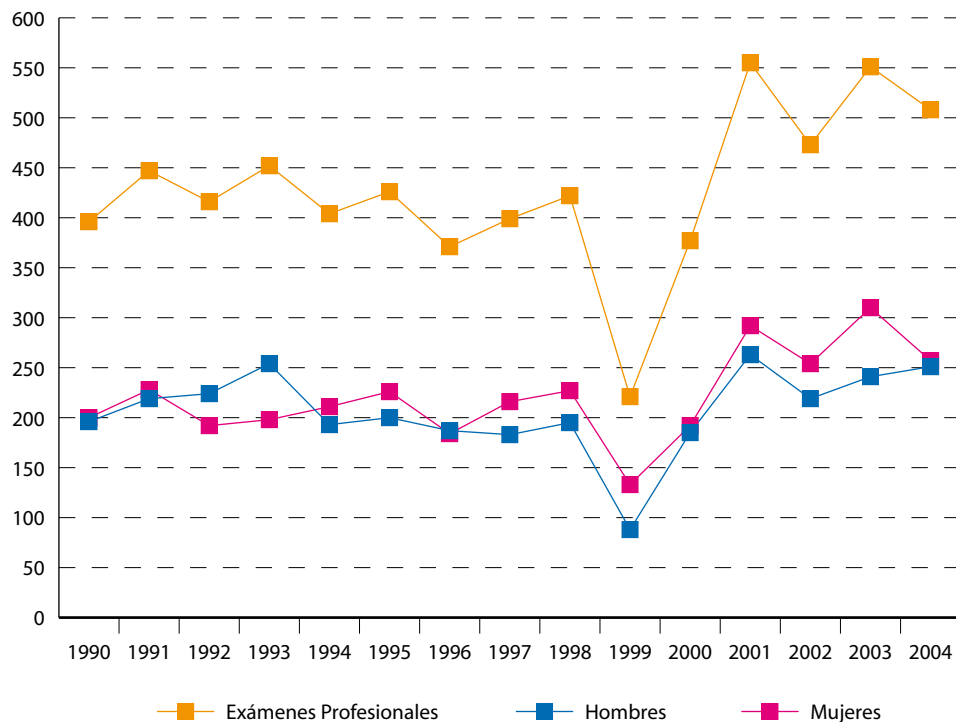


Con relación a 1990, el número total de exámenes profesionales creció 63%. Ocho de cada diez son presentados por mujeres.

Año	1990	1991	1992	1993	1994	1995	1996	1997	1998	1999	2000	2001	2002	2003	2004
Exámenes Profesionales	206	183	203	234	246	312	306	342	342	192	228	333	342	329	336
Hombres	49	35	35	52	42	62	79	63	74	33	42	65	68	59	69
Mujeres	157	148	168	182	204	250	227	279	268	159	186	268	274	270	267

## Facultad de Química

Entre 1990 y 2004 el número de exámenes profesionales aumentó 28%, la proporción entre hombres y mujeres se mantiene en un nivel casi constante de 48% y 52%, respectivamente.



Año	1990	1991	1992	1993	1994	1995	1996	1997	1998	1999	2000	2001	2002	2003	2004
Exámenes Profesionales	396	447	416	452	404	426	371	399	422	221	377	555	473	551	508
Hombres	196	219	224	254	193	200	187	183	195	88	185	263	219	241	251
Mujeres	200	228	192	198	211	226	184	216	227	133	192	292	254	310	257