

BACHILLERATO
1980-2003

BACHILLERATO

La información que se presenta en este apartado, muestra el comportamiento de la matrícula de bachillerato en el periodo 1980-2003. Destaca que de 122 mil estudiantes en 1980, la matrícula disminuyó gradualmente, situándose cerca de los 100 mil alumnos en 2003. Lo anterior, se explica por la reforma al plan de estudios del bachillerato universitario, así como a una modificación a la política de ingreso en este nivel. No obstante, el bachillerato universitario continúa siendo el más demandado y el de mayor población escolar del país.

En 1980 la población escolar del bachillerato universitario se distribuyó de la siguiente forma: 36% en los nueve planteles de la Escuela Nacional Preparatoria y 64% en los cinco planteles del Colegio de Ciencias y Humanidades. Como resultado de las modificaciones del plan de estudios en esta modalidad, su participación en la matrícula decreció a 55% en 2003, aumentando a 45% la correspondiente a la Escuela Nacional Preparatoria.

La participación de la población femenina en este nivel educativo registró un notable aumento, pasando de 23% del total en 1980, a 51% en 2003, cifra equivalente a 51,470 alumnas en este último año.

Este apartado contiene estadísticas de ingreso y reingreso al bachillerato por género, clasificados de acuerdo a población total, subsistema: Escuela Nacional Preparatoria (ENP) y Colegio de Ciencias y Humanidades (CCH), así como por planteles.

índice de gráficas y cuadros

Gráficas

Bachillerato. Población Escolar 1980-2003	31
Escuela Nacional Preparatoria. Población Escolar 1980-2003	32
Colegio de Ciencias y Humanidades. Población Escolar 1980-2003	33
Bachillerato. Participación Porcentual según Género 1980-2003	34

Cuadros

Población Total

Iniciación Universitaria	35
Bachillerato	36

Alumnos por subsistema

Escuela Nacional Preparatoria	37
Colegio de Ciencias y Humanidades	38

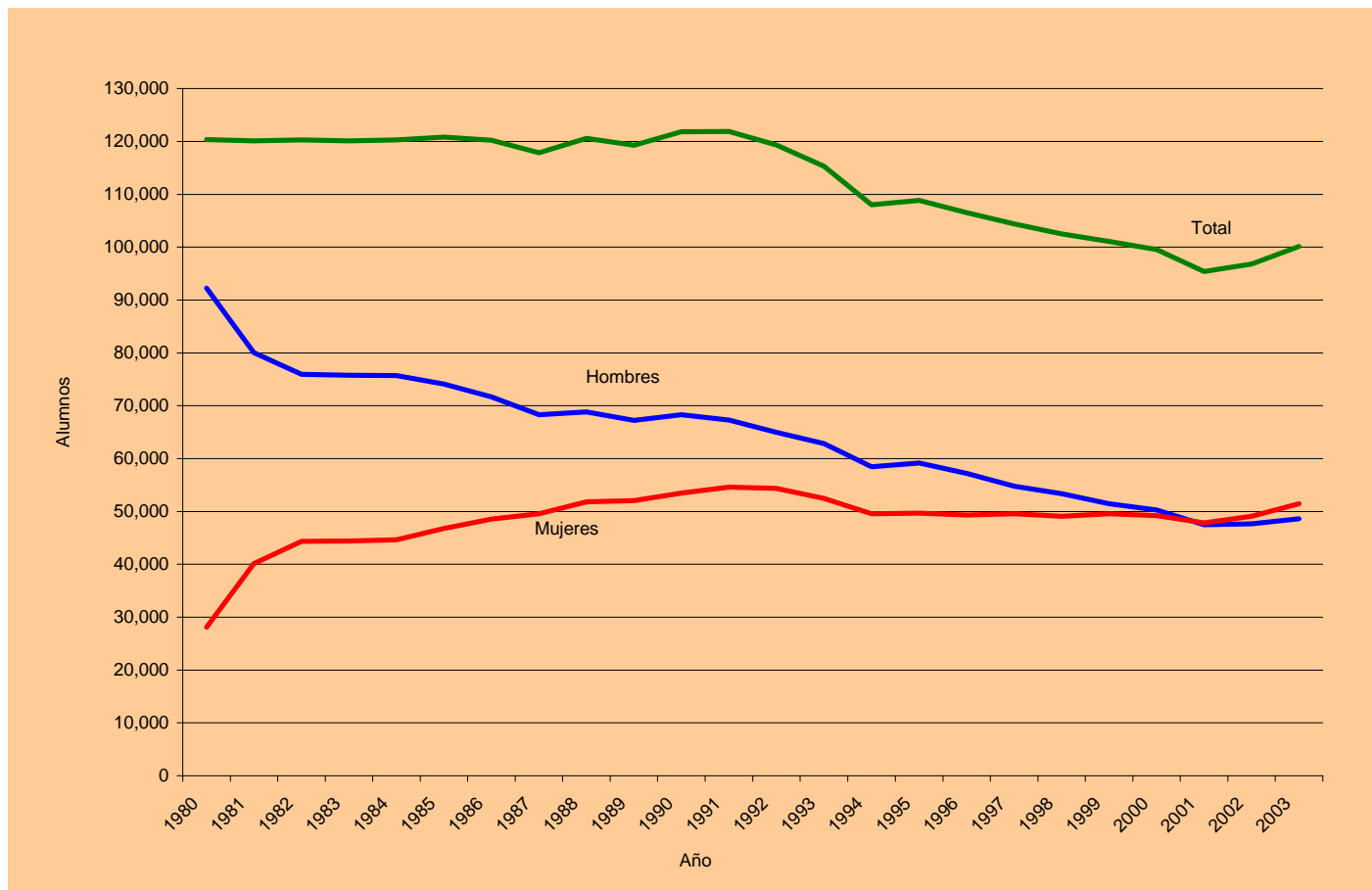
Alumnos por plantel (Escuela Nacional Preparatoria)

Plantel 1 Gabino Barreda	39
Plantel 2 Erasmo Castellanos Quinto	40
Plantel 3 Justo Sierra	40
Plantel 4 Vidal Castañeda y Nájera	41
Plantel 5 José Vasconcelos	41
Plantel 6 Antonio Caso	42
Plantel 7 Ezequiel A. Chávez	42
Plantel 8 Miguel E. Schultz	43
Plantel 9 Pedro Alba	43

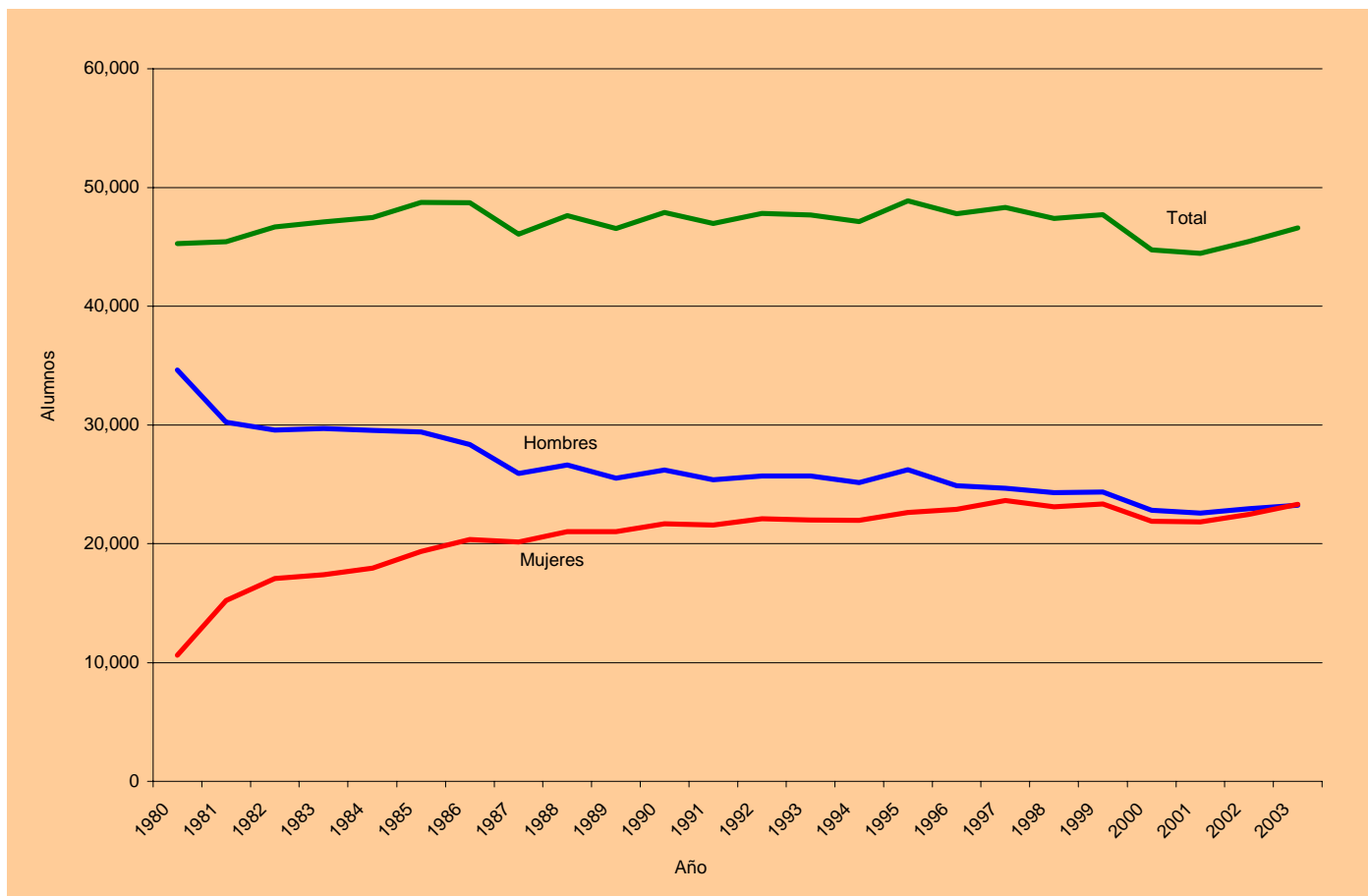
Alumnos por plantel (Colegio de Ciencias y Humanidades)

Plantel Azcapotzalco	45
Plantel Naucalpan	46
Plantel Oriente	46
Plantel Sur	47
Plantel Vallejo	47

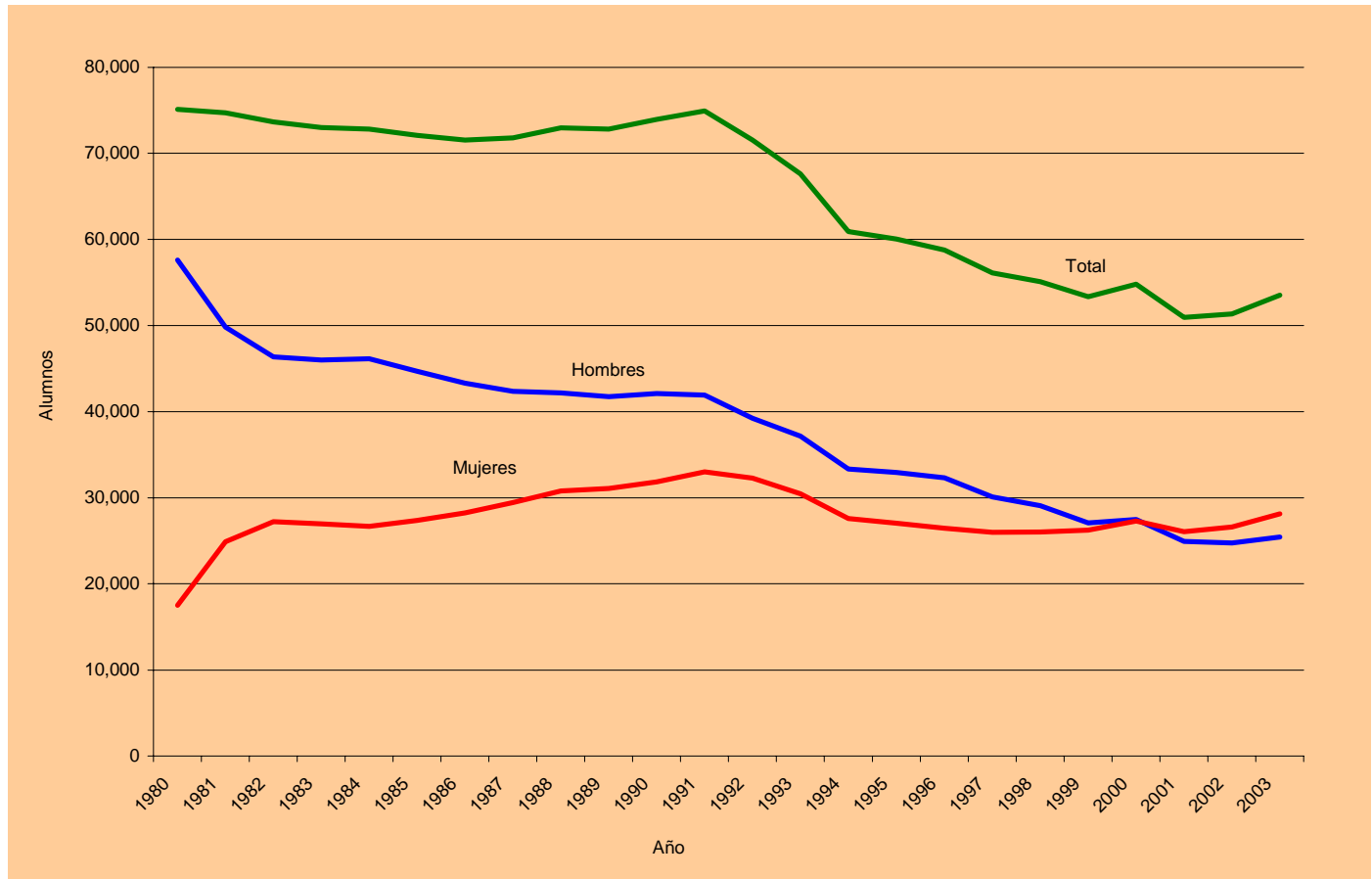
BACHILLERATO POBLACIÓN ESCOLAR 1980-2003



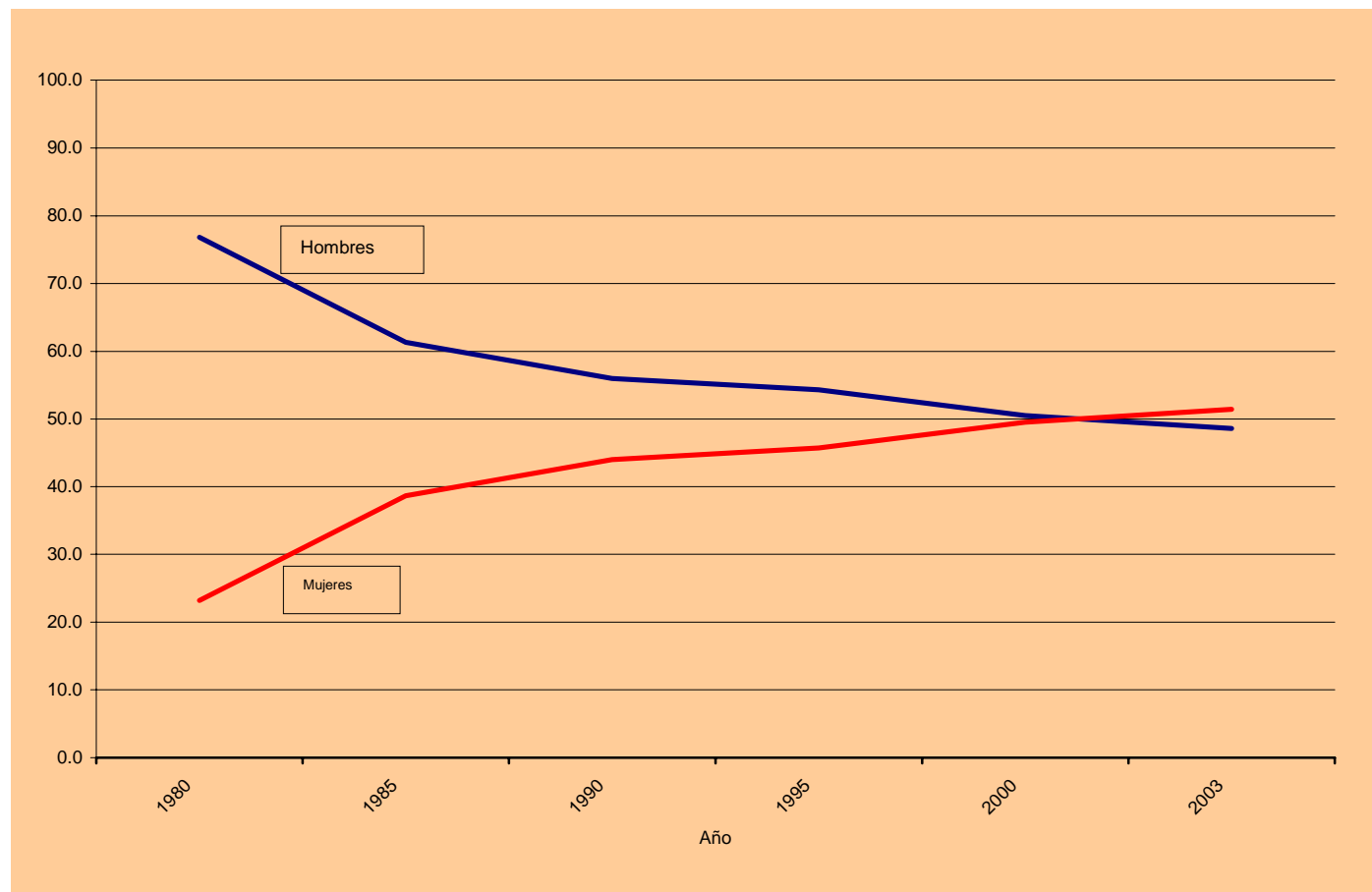
ESCUELA NACIONAL PREPARATORIA
POBLACIÓN ESCOLAR 1980-2003



COLEGIO DE CIENCIAS Y HUMANIDADES
POBLACIÓN ESCOLAR 1980-2003



BACHILLERATO
PARTICIPACIÓN PORCENTUAL SEGÚN GÉNERO 1980-2003



POBLACIÓN TOTAL

INICIACIÓN UNIVERSITARIA

Año	Primer Ingreso Hombres	Primer Ingreso Mujeres	Primer Ingreso Total	Reingreso Hombres	Reingreso Mujeres	Reingreso Total	Población Hombres	Población Mujeres	Población Total
1980	214	47	261	1,317	156	1,473	1,531	203	1,734
1981	156	91	247	878	228	1,106	1,034	319	1,353
1982	174	153	327	607	223	830	781	376	1,157
1983	192	164	356	532	328	860	724	492	1,216
1984	224	194	418	491	382	873	715	576	1,291
1987	234	211	445	583	491	1,074	817	702	1,519
1988	227	198	425	538	479	1,017	765	677	1,442
1989	436	414	850	488	445	933	924	859	1,783
1990	262	224	486	732	661	1,393	994	885	1,879
1991	208	196	404	475	460	935	683	656	1,339
1992	234	214	448	491	462	953	725	676	1,401
1993	249	237	486	584	564	1,148	833	801	1,634
1994	168	223	391	516	482	998	684	705	1,389
1995	228	262	490	436	479	915	664	741	1,405
1996	234	271	505	429	517	946	663	788	1,451
1997	245	246	491	444	564	1,008	689	810	1,499
1998	252	319	571	494	555	1,049	746	874	1,620
1999	257	268	525	512	575	1,087	769	843	1,612
2000	152	143	295	502	608	1,110	654	751	1,405
2001	95	117	212	445	450	895	540	567	1,107
2002	172	248	420	322	334	656	494	582	1,076
2003	276	296	572	319	416	735	595	712	1,307

NOTA: La población de 1985 y 1986 está incluida en el bachillerato.

BACHILLERATO

	Primer Ingreso Hombres ENP	Primer Ingreso Hombres CCH	Primer Ingreso Mujeres ENP	Primer Ingreso Mujeres CCH	Primer Ingreso Total ENP	Primer Ingreso Total CCH	Reingreso Hombres ENP	Reingreso Hombres CCH	Reingreso Mujeres ENP	Reingreso Mujeres CCH	Reingreso Total ENP	Reingreso Total CCH	Población Hombres ENP	Población Hombres CCH	Población Mujeres ENP	Población Mujeres CCH	Población Total ENP	Población Total CCH
1980	9,772	15,623	5,537	9,381	15,309	25,004	24,871	41,954	5,089	8,127	29,960	50,081	34,643	57,577	10,626	17,508	45,269	75,085
1981	9,455	15,277	5,671	9,124	15,126	24,401	20,760	34,538	9,541	15,764	30,301	50,302	30,215	49,815	15,212	24,888	45,427	74,703
1982	9,581	15,284	5,844	9,349	15,425	24,633	19,989	31,101	11,232	17,904	31,221	49,005	29,570	46,385	17,076	27,253	46,646	73,638
1983	9,915	14,534	5,923	8,731	15,838	23,265	19,791	31,485	11,474	18,259	31,265	49,744	29,706	46,019	17,397	26,990	47,103	73,009
1984	9,448	15,070	5,917	8,891	15,365	23,961	20,096	31,068	12,014	17,782	32,110	48,850	29,544	46,138	17,931	26,673	47,475	72,811
1985	9,093	14,004	6,979	9,729	16,072	23,733	20,303	30,709	12,363	17,645	32,666	48,354	29,396	44,713	19,342	27,374	48,738	72,087
1986	8,747	13,554	6,915	9,947	15,662	23,501	19,606	29,740	13,438	18,296	33,044	48,036	28,353	43,294	20,353	28,243	48,706	71,537
1987	8,022	13,257	6,474	9,848	14,496	23,105	17,906	29,077	13,647	19,614	31,553	48,691	25,928	42,334	20,121	29,462	46,049	71,796
1988	8,868	14,039	7,382	10,702	16,250	24,741	17,751	28,131	13,630	20,097	31,381	48,228	26,619	42,170	21,012	30,799	47,631	72,969
1989	8,507	13,788	6,912	10,445	15,419	24,233	17,012	27,934	14,089	20,627	31,101	48,561	25,519	41,722	21,001	31,072	46,520	72,794
1990	8,861	13,725	7,285	10,883	16,146	24,608	17,340	28,368	14,403	20,947	31,743	49,315	26,201	42,093	21,688	31,830	47,889	73,923
1991	8,163	13,169	7,113	11,233	15,276	24,402	17,219	28,745	14,485	21,765	31,704	50,510	25,382	41,914	21,598	32,998	46,980	74,912
1992	8,173	11,301	7,131	10,170	15,304	21,471	17,544	27,933	14,979	22,119	32,523	50,052	25,717	39,234	22,110	32,289	47,827	71,523
1993	8,042	10,516	6,739	8,515	14,781	19,031	17,655	26,629	15,261	21,959	32,916	48,588	25,697	37,145	22,000	30,474	47,697	67,619
1994	7,597	9,311	6,857	8,076	14,454	17,387	17,549	24,010	15,136	19,514	32,685	43,524	25,146	33,321	21,993	27,590	47,139	60,911
1995	7,624	9,620	6,985	7,961	14,609	17,581	18,611	23,330	15,655	19,106	34,266	42,436	26,235	32,950	22,640	27,067	48,875	60,017
1996	7,217	10,152	7,276	8,598	14,493	18,750	17,669	22,156	15,632	17,859	33,301	40,015	24,886	32,308	22,908	26,457	47,794	58,765
1997	7,691	9,203	7,513	8,946	15,204	18,149	16,987	20,918	16,129	17,027	33,116	37,945	24,678	30,121	23,642	25,973	48,320	56,094
1998	7,793	9,164	7,450	8,975	15,243	18,139	16,502	19,936	15,660	17,018	32,162	36,954	24,295	29,100	23,110	25,993	47,405	55,093
1999	7,705	8,396	7,813	9,026	15,518	17,422	16,651	18,706	15,550	17,215	32,201	35,921	24,356	27,102	23,363	26,241	47,719	53,343
2000	7,504	8,691	7,146	8,894	14,650	17,585	15,317	18,807	14,761	18,401	30,078	37,208	22,821	27,498	21,907	27,295	44,728	54,793
2001	6,823	7,715	7,202	9,277	14,025	16,992	15,218	17,196	14,086	16,748	29,304	33,944	22,041	24,911	21,288	26,025	43,329	50,936
2002	7,338	8,093	7,322	9,274	14,660	17,367	15,123	16,637	14,592	17,343	29,715	33,980	22,461	24,730	21,914	26,617	44,375	51,347
2003	7,341	8,536	7,418	9,534	14,759	18,070	15,302	16,867	15,204	18,602	30,506	35,469	22,643	25,403	22,622	28,136	45,265	53,539

ALUMNOS POR SUBSISTEMA

ESCUELA NACIONAL PREPARATORIA

Año	Primer Ingreso Hombres	Primer Ingreso Mujeres	Primer Ingreso Total	Reingreso Hombres	Reingreso Mujeres	Reingreso Total	Población Hombres	Población Mujeres	Población Total
1980	9,772	5,537	15,309	24,871	5,089	29,960	34,643	10,626	45,269
1981	9,455	5,671	15,126	20,760	9,541	30,301	30,215	15,212	45,427
1982	9,581	5,844	15,425	19,989	11,232	31,221	29,570	17,076	46,646
1983	9,915	5,923	15,838	19,791	11,474	31,265	29,706	17,397	47,103
1984	9,448	5,917	15,365	20,096	12,014	32,110	29,544	17,931	47,475
1985	9,093	6,979	16,072	20,303	12,363	32,666	29,396	19,342	48,738
1986	8,747	6,915	15,662	19,606	13,438	33,044	28,353	20,353	48,706
1987	8,022	6,474	14,496	17,906	13,647	31,553	25,928	20,121	46,049
1988	8,868	7,382	16,250	17,751	13,630	31,381	26,619	21,012	47,631
1989	8,507	6,912	15,419	17,012	14,089	31,101	25,519	21,001	46,520
1990	8,861	7,285	16,146	17,340	14,403	31,743	26,201	21,688	47,889
1991	8,163	7,113	15,276	17,219	14,485	31,704	25,382	21,598	46,980
1992	8,173	7,131	15,304	17,544	14,979	32,523	25,717	22,110	47,827
1993	8,042	6,739	14,781	17,655	15,261	32,916	25,697	22,000	47,697
1994	7,597	6,857	14,454	17,549	15,136	32,685	25,146	21,993	47,139
1995	7,624	6,985	14,609	18,611	15,655	34,266	26,235	22,640	48,875
1996	7,217	7,276	14,493	17,669	15,632	33,301	24,886	22,908	47,794
1997	7,691	7,513	15,204	16,987	16,129	33,116	24,678	23,642	48,320
1998	7,793	7,450	15,243	16,502	15,660	32,162	24,295	23,110	47,405
1999	7,705	7,813	15,518	16,651	15,550	32,201	24,356	23,363	47,719
2000	7,504	7,146	14,650	15,317	14,761	30,078	22,821	21,907	44,728
2001	6,823	7,202	14,025	15,218	14,086	29,304	22,041	21,288	43,329
2002	7,338	7,322	14,660	15,123	14,592	29,715	22,461	21,914	44,375
2003	7,341	7,418	14,759	15,302	15,204	30,506	22,643	22,622	45,265

COLEGIO DE CIENCIAS Y HUMANIDADES

Año	Primer Ingreso Hombres	Primer Ingreso Mujeres	Primer Ingreso Total	Reingreso Hombres	Reingreso Mujeres	Reingreso Total	Población Hombres	Población Mujeres	Población Total
1980	15,623	9,381	25,004	41,954	8,127	50,081	57,577	17,508	75,085
1981	15,277	9,124	24,401	34,538	15,764	50,302	49,815	24,888	74,703
1982	15,284	9,349	24,633	31,101	17,904	49,005	46,385	27,253	73,638
1983	14,534	8,731	23,265	31,485	18,259	49,744	46,019	26,990	73,009
1984	15,070	8,891	23,961	31,068	17,782	48,850	46,138	26,673	72,811
1985	14,004	9,729	23,733	30,709	17,645	48,354	44,713	27,374	72,087
1986	13,554	9,947	23,501	29,740	18,296	48,036	43,294	28,243	71,537
1987	13,257	9,848	23,105	29,077	19,614	48,691	42,334	29,462	71,796
1988	14,039	10,702	24,741	28,131	20,097	48,228	42,170	30,799	72,969
1989	13,788	10,445	24,233	27,934	20,627	48,561	41,722	31,072	72,794
1990	13,725	10,883	24,608	28,368	20,947	49,315	42,093	31,830	73,923
1991	13,169	11,233	24,402	28,745	21,765	50,510	41,914	32,998	74,912
1992	11,301	10,170	21,471	27,933	22,119	50,052	39,234	32,289	71,523
1993	10,516	8,515	19,031	26,629	21,959	48,588	37,145	30,474	67,619
1994	9,311	8,076	17,387	24,010	19,514	43,524	33,321	27,590	60,911
1995	9,620	7,961	17,581	23,330	19,106	42,436	32,950	27,067	60,017
1996	10,152	8,598	18,750	22,156	17,859	40,015	32,308	26,457	58,765
1997	9,203	8,946	18,149	20,918	17,027	37,945	30,121	25,973	56,094
1998	9,164	8,975	18,139	19,936	17,018	36,954	29,100	25,993	55,093
1999	8,396	9,026	17,422	18,706	17,215	35,921	27,102	26,241	53,343
2000	8,691	8,894	17,585	18,807	18,401	37,208	27,498	27,295	54,793
2001	7,715	9,277	16,992	17,196	16,748	33,944	24,911	26,025	50,936
2002	8,093	9,274	17,367	16,637	17,343	33,980	24,730	26,617	51,347
2003	8,536	9,534	18,070	16,867	18,602	35,469	25,403	28,136	53,539

ALUMNOS POR PLANTEL (ESCUELA NACIONAL PREPARATORIA)

PLANTEL 1 GABINO BARREDA

Año	Primer Ingreso Hombres	Primer Ingreso Mujeres	Primer Ingreso Total	Reingreso Hombres	Reingreso Mujeres	Reingreso Total	Población Total
1980	522	337	859	1,449	332	1,781	2,640
1981	663	371	1,034	981	542	1,523	2,557
1982	733	372	1,105	1,160	681	1,841	2,946
1983	700	369	1,069	1,375	704	2,079	3,148
1984	640	375	1,015	1,437	712	2,149	3,164
1985	638	444	1,082	1,366	723	2,089	3,171
1986	643	465	1,108	1,302	782	2,084	3,192
1987	608	466	1,074	1,297	874	2,171	3,245
1988	675	530	1,205	1,248	962	2,210	3,415
1989	605	486	1,091	1,291	1,010	2,301	3,392
1990	638	526	1,164	1,254	1,019	2,273	3,437
1991	620	504	1,124	1,213	1,030	2,243	3,367
1992	563	498	1,061	1,309	1,087	2,396	3,457
1993	582	485	1,067	1,267	1,085	2,352	3,419
1994	586	506	1,092	1,258	1,075	2,333	3,425
1995	614	488	1,102	1,320	1,115	2,435	3,537
1996	533	537	1,070	1,389	1,157	2,546	3,616
1997	603	541	1,144	1,320	1,143	2,463	3,607
1998	598	563	1,161	1,307	1,133	2,440	3,601
1999	603	575	1,178	1,304	1,176	2,480	3,658
2000	600	537	1,137	1,184	1,100	2,284	3,421
2001	624	608	1,232	1,266	1,114	2,380	3,612
2002	684	634	1,318	1,305	1,212	2,517	3,835
2003	670	613	1,283	1,406	1,300	2,706	3,989

PLANTEL 2 ERASMO CASTELLANOS QUINTO

Año	Primer Ingreso Hombres	Primer Ingreso Mujeres	Primer Ingreso Total	Reingreso Hombres	Reingreso Mujeres	Reingreso Total	Población Total
1980	1,197	521	1,718	3,576	608	4,184	5,902
1981	1,041	608	1,649	3,203	1,040	4,243	5,892
1982	968	563	1,531	2,931	1,229	4,160	5,691
1983	1,002	612	1,614	2,714	1,265	3,979	5,593
1984	955	604	1,559	2,562	1,497	4,059	5,618
1985*	1,119	881	2,000	2,669	1,673	4,342	6,342
1986*	1,117	890	2,007	2,731	2,003	4,734	6,741
1987	797	659	1,456	2,150	1,700	3,850	5,306
1988	1,027	899	1,926	1,872	1,666	3,538	5,464
1989	974	876	1,850	2,011	1,722	3,733	5,583
1990	1,002	867	1,869	2,038	1,828	3,866	5,735
1991	816	730	1,546	2,016	1,828	3,844	5,390
1992	764	782	1,546	1,978	1,733	3,711	5,257
1993	762	626	1,388	1,884	1,727	3,611	4,999
1994	787	782	1,569	1,754	1,613	3,367	4,936
1995	648	637	1,285	1,910	1,657	3,567	4,852
1996	551	645	1,196	1,781	1,688	3,469	4,665
1997	692	765	1,457	1,665	1,743	3,408	4,865
1998	716	753	1,469	1,555	1,696	3,251	4,720
1999	778	750	1,528	1,547	1,599	3,146	4,674
2000	678	584	1,262	1,493	1,472	2,965	4,227
2001	608	586	1,194	1,414	1,249	2,663	3,857
2002	665	596	1,261	1,358	1,169	2,527	3,788
2003	593	557	1,150	1,392	1,234	2,626	3,776

PLANTEL 3 JUSTO SIERRA

Año	Primer Ingreso Hombres	Primer Ingreso Mujeres	Primer Ingreso Total	Reingreso Hombres	Reingreso Mujeres	Reingreso Total	Población Total
1980	556	316	872	1,227	283	1,510	2,382
1981	722	390	1,112	1,115	559	1,674	2,786
1982	760	431	1,191	1,375	773	2,148	3,339
1983	898	538	1,436	1,414	789	2,203	3,639
1984	759	445	1,204	1,634	958	2,592	3,796
1985	707	506	1,213	1,641	973	2,614	3,827
1986	638	502	1,140	1,491	964	2,455	3,595
1987	609	458	1,067	1,361	968	2,329	3,396
1988	648	546	1,194	1,252	929	2,181	3,375
1989	660	505	1,165	1,243	1,002	2,245	3,410
1990	652	592	1,244	1,319	1,032	2,351	3,595
1991	614	490	1,104	1,281	1,092	2,373	3,477
1992	622	603	1,225	1,286	1,134	2,420	3,645
1993	632	497	1,129	1,326	1,213	2,539	3,668
1994	575	513	1,088	1,343	1,135	2,478	3,566
1995	534	508	1,042	1,481	1,244	2,725	3,767
1996	592	614	1,206	1,353	1,151	2,504	3,710
1997	604	578	1,182	1,280	1,210	2,490	3,672
1998	639	557	1,196	1,227	1,208	2,435	3,631
1999	581	596	1,177	1,328	1,253	2,581	3,758
2000	597	586	1,183	1,244	1,132	2,376	3,559
2001	579	598	1,177	1,229	1,129	2,358	3,535
2002	545	517	1,062	1,229	1,202	2,431	3,493
2003	522	539	1,061	1,195	1,164	2,359	3,420

PLANTEL 4 VIDAL CASTAÑEDA Y NAJERA

Año	Primer Ingreso Hombres	Primer Ingreso Mujeres	Primer Ingreso Total	Reingreso Hombres	Reingreso Mujeres	Reingreso Total	Población Total
1980	914	503	1,417	2,220	463	2,683	4,100
1981	903	504	1,407	1,837	887	2,724	4,131
1982	910	540	1,450	1,794	1,014	2,808	4,258
1983	896	525	1,421	1,817	1,037	2,854	4,275
1984	850	482	1,332	1,792	1,035	2,827	4,159
1985	771	509	1,280	1,776	1,033	2,809	4,089
1986	765	548	1,313	1,644	1,026	2,670	3,983
1987	709	509	1,218	1,496	1,046	2,542	3,760
1988	789	534	1,323	2,367	1,026	3,393	4,716
1989	752	522	1,274	1,455	1,046	2,501	3,775
1990	832	550	1,382	1,487	1,062	2,549	3,931
1991	679	611	1,290	1,579	1,095	2,674	3,964
1992	810	623	1,433	1,517	1,210	2,727	4,160
1993	763	579	1,342	1,627	1,314	2,941	4,283
1994	720	557	1,277	1,669	1,328	2,997	4,274
1995	719	572	1,291	1,749	1,302	3,051	4,342
1996	703	566	1,269	1,616	1,263	2,879	4,148
1997	755	745	1,500	1,524	1,222	2,746	4,246
1998	786	731	1,517	1,512	1,347	2,859	4,376
1999	784	814	1,598	1,595	1,486	3,081	4,679
2000	679	775	1,454	1,509	1,483	2,992	4,446
2001	689	771	1,460	1,414	1,472	2,886	4,346
2002	608	667	1,275	1,540	1,616	3,156	4,431
2003	685	797	1,482	1,424	1,543	2,967	4,449

PLANTEL 5 JOSÉ VASCONCELOS

Año	Primer Ingreso Hombres	Primer Ingreso Mujeres	Primer Ingreso Total	Reingreso Hombres	Reingreso Mujeres	Reingreso Total	Población Total
1980	2,323	1,247	3,570	5,088	1,038	6,126	9,696
1981	2,053	1,242	3,295	4,461	1,992	6,453	9,748
1982	2,025	1,306	3,331	4,289	2,411	6,700	10,031
1983	2,062	1,120	3,182	4,156	2,527	6,683	9,865
1984	2,090	1,231	3,321	4,103	2,435	6,538	9,859
1985	1,875	1,451	3,326	4,207	2,430	6,637	9,963
1986	1,728	1,417	3,145	4,006	2,685	6,691	9,836
1987	1,736	1,337	3,073	3,651	2,846	6,497	9,570
1988	1,810	1,627	3,437	3,501	2,819	6,320	9,757
1989	1,818	1,467	3,285	3,532	3,065	6,597	9,882
1990	1,855	1,508	3,363	3,612	3,116	6,728	10,091
1991	1,848	1,474	3,322	3,654	3,105	6,759	10,081
1992	1,686	1,436	3,122	3,873	3,180	7,053	10,175
1993	1,672	1,420	3,092	3,780	3,187	6,967	10,059
1994	1,558	1,344	2,902	3,649	3,180	6,829	9,731
1995	1,630	1,440	3,070	3,787	3,128	6,915	9,985
1996	1,564	1,468	3,032	3,547	3,108	6,655	9,687
1997	1,587	1,530	3,117	3,580	3,236	6,816	9,933
1998	1,646	1,453	3,099	3,505	3,154	6,659	9,758
1999	1,530	1,561	3,091	3,497	3,048	6,545	9,636
2000	1,568	1,465	3,033	3,197	2,974	6,171	9,204
2001	1,390	1,355	2,745	3,199	2,863	6,062	8,807
2002	1,533	1,526	3,059	3,165	2,860	6,025	9,084
2003	1,545	1,511	3,056	3,206	3,055	6,261	9,317

PLANTEL 6 ANTONIO CASO

Año	Primer Ingreso Hombres	Primer Ingreso Mujeres	Primer Ingreso Total	Reingreso Hombres	Reingreso Mujeres	Reingreso Total	Población Total
1980	931	686	1,617	2,963	705	3,668	5,285
1981	931	691	1,622	2,136	1,275	3,411	5,033
1982	987	696	1,683	1,897	1,348	3,245	4,928
1983	858	710	1,568	1,897	1,345	3,242	4,810
1984	908	713	1,621	1,866	1,390	3,256	4,877
1985	913	801	1,714	1,826	1,415	3,241	4,955
1986	911	890	1,801	1,883	1,515	3,398	5,199
1987	858	754	1,612	1,880	1,660	3,540	5,152
1988	920	739	1,659	1,846	1,640	3,486	5,145
1989	862	767	1,629	1,808	1,494	3,302	4,931
1990	840	769	1,609	1,829	1,545	3,374	4,983
1991	793	808	1,601	1,718	1,531	3,249	4,850
1992	827	696	1,523	1,721	1,617	3,338	4,861
1993	756	729	1,485	1,718	1,541	3,259	4,744
1994	736	744	1,480	1,718	1,562	3,280	4,760
1995	850	846	1,696	1,770	1,641	3,411	5,107
1996	810	871	1,681	1,809	1,744	3,553	5,234
1997	694	767	1,461	1,827	1,862	3,689	5,150
1998	687	734	1,421	1,706	1,683	3,389	4,810
1999	743	791	1,534	1,653	1,580	3,233	4,767
2000	742	630	1,372	1,409	1,453	2,862	4,234
2001	716	749	1,465	1,370	1,269	2,639	4,104
2002	756	695	1,451	1,461	1,380	2,841	4,292
2003	754	727	1,481	1,554	1,480	3,034	4,515

PLANTEL 7 EZEQUIEL A. CHÁVEZ

Año	Primer Ingreso Hombres	Primer Ingreso Mujeres	Primer Ingreso Total	Reingreso Hombres	Reingreso Mujeres	Reingreso Total	Población Total
1980	1,232	676	1,908	2,627	474	3,101	5,009
1981	1,019	538	1,557	2,382	1,044	3,426	4,983
1982	1,004	542	1,546	2,264	1,215	3,479	5,025
1983	1,012	507	1,519	2,093	1,132	3,225	4,744
1984	1,098	541	1,639	2,005	1,046	3,051	4,690
1985	990	667	1,657	2,138	1,078	3,216	4,873
1986	864	541	1,405	2,077	1,183	3,260	4,665
1987	795	601	1,396	1,893	1,196	3,089	4,485
1988	916	617	1,533	1,744	1,176	2,920	4,453
1989	814	595	1,409	1,733	1,208	2,941	4,350
1990	856	702	1,558	1,811	1,253	3,064	4,622
1991	715	640	1,355	1,709	1,302	3,011	4,366
1992	795	713	1,508	1,626	1,369	2,995	4,503
1993	825	638	1,463	1,666	1,461	3,127	4,590
1994	765	621	1,386	1,769	1,478	3,247	4,633
1995	749	605	1,354	1,891	1,498	3,389	4,743
1996	725	656	1,381	1,767	1,404	3,171	4,552
1997	860	759	1,619	1,568	1,354	2,922	4,541
1998	851	799	1,650	1,668	1,437	3,105	4,755
1999	789	827	1,616	1,678	1,518	3,196	4,812
2000	834	802	1,636	1,588	1,532	3,120	4,756
2001	716	793	1,509	1,625	1,545	3,170	4,679
2002	808	942	1,750	1,594	1,608	3,202	4,952
2003	795	859	1,654	1,599	1,788	3,387	5,041

PLANTEL 8 MIGUEL E. SCHULTZ

Año	Primer Ingreso Hombres	Primer Ingreso Mujeres	Primer Ingreso Total	Reingreso Hombres	Reingreso Mujeres	Reingreso Total	Población Total
1980	1,059	717	1,776	2,837	619	3,456	5,232
1981	1,128	728	1,856	2,331	1,228	3,559	5,415
1982	1,125	760	1,885	2,258	1,433	3,691	5,576
1983	1,169	733	1,902	2,281	1,470	3,751	5,653
1984	1,061	702	1,763	2,319	1,453	3,772	5,535
1985	991	812	1,803	2,245	1,392	3,637	5,440
1986	977	792	1,769	2,161	1,487	3,648	5,417
1987	900	798	1,698	1,974	1,514	3,488	5,186
1988	1,015	921	1,936	1,907	1,577	3,484	5,420
1989	993	774	1,767	1,889	1,659	3,548	5,315
1990	1,039	831	1,870	1,913	1,619	3,532	5,402
1991	954	848	1,802	1,910	1,590	3,500	5,302
1992	963	820	1,783	1,955	1,640	3,595	5,378
1993	932	866	1,798	1,955	1,677	3,632	5,430
1994	907	843	1,750	1,990	1,736	3,726	5,476
1995	1,009	995	2,004	2,248	1,980	4,228	6,232
1996	926	979	1,905	2,247	2,081	4,328	6,233
1997	1,002	940	1,942	2,183	2,169	4,352	6,294
1998	995	959	1,954	2,164	2,070	4,234	6,188
1999	952	1,027	1,979	2,143	1,988	4,131	6,110
2000	932	944	1,876	1,927	1,902	3,829	5,705
2001	759	892	1,651	1,953	1,869	3,822	5,473
2002	913	891	1,804	1,801	1,871	3,672	5,476
2003	892	928	1,820	1,812	1,850	3,662	5,482

PLANTEL 9 PEDRO DE ALBA

Año	Primer Ingreso Hombres	Primer Ingreso Mujeres	Primer Ingreso Total	Reingreso Hombres	Reingreso Mujeres	Reingreso Total	Población Total
1980	1,038	534	1,572	2,884	567	3,451	5,023
1981	995	599	1,594	2,314	974	3,288	4,882
1982	1,069	634	1,703	2,021	1,128	3,149	4,852
1983	1,318	809	2,127	2,044	1,205	3,249	5,376
1984	1,087	824	1,911	2,378	1,488	3,866	5,777
1985	1,089	908	1,997	2,435	1,646	4,081	6,078
1986	1,104	870	1,974	2,311	1,793	4,104	6,078
1987	1,010	892	1,902	2,204	1,843	4,047	5,949
1988	1,068	969	2,037	2,014	1,835	3,849	5,886
1989	1,029	920	1,949	2,050	1,883	3,933	5,882
1990	1,147	940	2,087	2,077	1,929	4,006	6,093
1991	1,124	1,008	2,132	2,139	1,912	4,051	6,183
1992	1,143	960	2,103	2,279	2,009	4,288	6,391
1993	1,118	899	2,017	2,432	2,056	4,488	6,505
1994	963	947	1,910	2,399	2,029	4,428	6,338
1995	871	894	1,765	2,455	2,090	4,545	6,310
1996	813	940	1,753	2,160	2,036	4,196	5,949
1997	894	888	1,782	2,040	2,190	4,230	6,012
1998	875	901	1,776	1,858	1,932	3,790	5,566
1999	945	872	1,817	1,906	1,902	3,808	5,625
2000	874	823	1,697	1,766	1,713	3,479	5,176
2001	742	850	1,592	1,748	1,576	3,324	4,916
2002	826	854	1,680	1,670	1,674	3,344	5,024
2003	885	887	1,772	1,714	1,790	3,504	5,276

ALUMNOS POR PLANTEL (COLEGIO DE CIENCIAS Y HUMANIDADES)

PLANTEL AZCAPOTZALCO

Año	Primer Ingreso Hombres	Primer Ingreso Mujeres	Primer Ingreso Total	Reingreso Hombres	Reingreso Mujeres	Reingreso Total	Población Total
1980	3,244	1,824	5,068	7,848	1,553	9,401	14,469
1981	3,131	1,880	5,011	6,671	3,045	9,716	14,727
1982	3,104	1,895	4,999	6,208	3,527	9,735	14,734
1983	2,916	1,664	4,580	6,180	3,627	9,807	14,387
1984	2,972	1,831	4,803	5,939	3,400	9,339	14,142
1985	2,856	1,923	4,779	5,929	3,404	9,333	14,112
1986	2,736	2,077	4,813	5,822	3,579	9,401	14,214
1987	2,707	1,988	4,695	5,675	3,900	9,575	14,270
1988	2,738	2,248	4,986	5,473	4,025	9,498	14,484
1989	2,810	2,096	4,906	5,403	4,160	9,563	14,469
1990	2,725	2,247	4,972	5,630	4,224	9,854	14,826
1991	2,710	2,252	4,962	5,618	4,396	10,014	14,976
1992	2,214	2,071	4,285	5,751	4,554	10,305	14,590
1993	2,191	1,762	3,953	5,202	4,325	9,527	13,480
1994	1,879	1,554	3,433	4,824	3,930	8,754	12,187
1995	1,980	1,547	3,527	4,649	3,823	8,472	11,999
1996	1,992	1,668	3,660	4,404	3,471	7,875	11,535
1997	1,757	1,838	3,595	3,993	3,249	7,242	10,837
1998	1,757	1,852	3,609	3,857	3,403	7,260	10,869
1999	1,710	1,837	3,547	3,685	3,528	7,213	10,760
2000	1,684	1,740	3,424	3,843	3,830	7,673	11,097
2001	1,483	1,917	3,400	3,405	3,344	6,749	10,149
2002	1,565	1,929	3,494	3,098	3,398	6,496	9,990
2003	1,713	2,110	3,823	3,182	3,784	6,966	10,789

PLANTEL NAUCALPAN

Año	Primer Ingreso Hombres	Primer Ingreso Mujeres	Primer Ingreso Total	Reingreso Hombres	Reingreso Mujeres	Reingreso Total	Población Total
1980	3,003	1,836	4,839	7,595	1,492	9,087	13,926
1981	2,981	1,827	4,808	6,372	2,959	9,331	14,139
1982	2,964	1,798	4,762	6,039	3,478	9,517	14,279
1983	2,588	1,571	4,159	6,161	3,492	9,653	13,812
1984	2,730	1,696	4,426	5,790	3,222	9,012	13,438
1985	2,604	1,901	4,505	5,624	3,297	8,921	13,426
1986	2,539	1,898	4,437	5,475	3,484	8,959	13,396
1987	2,423	1,868	4,291	5,520	3,790	9,310	13,601
1988	2,584	1,905	4,489	5,342	3,840	9,182	13,671
1989	2,626	1,993	4,619	5,325	3,847	9,172	13,791
1990	2,648	2,015	4,663	5,415	3,938	9,353	14,016
1991	2,537	2,153	4,690	5,511	4,055	9,566	14,256
1992	1,823	1,675	3,498	5,132	4,047	9,179	12,677
1993	2,066	1,684	3,750	4,787	3,946	8,733	12,483
1994	1,777	1,591	3,368	4,348	3,579	7,927	11,295
1995	1,922	1,613	3,535	4,283	3,678	7,961	11,496
1996	2,159	1,672	3,831	4,269	3,539	7,808	11,639
1997	1,842	1,725	3,567	4,138	3,318	7,456	11,023
1998	1,827	1,806	3,633	4,002	3,283	7,285	10,918
1999	1,656	1,995	3,651	3,538	3,302	6,840	10,491
2000	1,625	1,883	3,508	3,458	3,631	7,089	10,597
2001	1,396	1,937	3,333	2,973	3,346	6,319	9,652
2002	1,510	1,935	3,445	2,801	3,435	6,236	9,681
2003	1,678	2,127	3,805	2,795	3,624	6,419	10,224

PLANTEL ORIENTE

Año	Primer Ingreso Hombres	Primer Ingreso Mujeres	Primer Ingreso Total	Reingreso Hombres	Reingreso Mujeres	Reingreso Total	Población Total
1980	3,119	1,921	5,040	8,373	1,586	9,959	14,999
1981	3,134	1,783	4,917	6,771	3,136	9,907	14,824
1982	3,043	1,844	4,887	6,264	3,626	9,890	14,777
1983	2,987	1,778	4,765	6,449	3,676	10,125	14,890
1984	3,228	1,687	4,915	6,395	3,631	10,026	14,941
1985	2,937	1,914	4,851	6,385	3,482	9,867	14,718
1986	2,883	1,936	4,819	6,467	3,649	10,116	14,935
1987	2,748	1,884	4,632	6,249	3,914	10,163	14,795
1988	2,856	2,153	5,009	5,892	3,874	9,766	14,775
1989	2,725	2,050	4,775	5,759	4,041	9,800	14,575
1990	2,767	2,115	4,882	5,868	4,190	10,058	14,940
1991	2,553	2,232	4,785	5,916	4,361	10,277	15,062
1992	2,308	2,083	4,391	5,805	4,484	10,289	14,680
1993	2,026	1,584	3,610	5,443	4,439	9,882	13,492
1994	1,794	1,635	3,429	4,840	3,869	8,709	12,138
1995	1,859	1,485	3,344	4,618	3,748	8,366	11,710
1996	2,035	1,733	3,768	4,268	3,421	7,689	11,457
1997	1,922	1,762	3,684	4,090	3,229	7,319	11,003
1998	1,897	1,765	3,662	4,036	3,319	7,355	11,017
1999	1,805	1,705	3,510	4,018	3,480	7,498	11,008
2000	1,876	1,804	3,680	4,114	3,687	7,801	11,481
2001	1,696	1,742	3,438	3,741	3,299	7,040	10,478
2002	1,753	1,796	3,549	3,767	3,468	7,235	10,784
2003	1,813	1,910	3,723	3,709	3,629	7,338	11,061

PLANTEL SUR

Año	Primer Ingreso Hombres	Primer Ingreso Mujeres	Primer Ingreso Total	Reingreso Hombres	Reingreso Mujeres	Reingreso Total	Población Total
1980	3,118	1,942	5,060	8,515	1,597	10,112	15,172
1981	3,004	1,824	4,828	6,809	3,180	9,989	14,817
1982	3,025	1,943	4,968	6,363	3,684	10,047	15,015
1983	2,928	1,962	4,890	6,438	3,761	10,199	15,089
1984	2,929	1,817	4,746	6,351	3,870	10,221	14,967
1985	2,742	1,948	4,690	6,212	3,802	10,014	14,704
1986	2,600	1,912	4,512	5,696	3,663	9,359	13,871
1987	2,678	1,944	4,622	5,596	3,794	9,390	14,012
1988	3,005	2,089	5,094	5,550	3,824	9,374	14,468
1989	2,814	2,098	4,912	5,729	3,934	9,663	14,575
1990	2,764	2,207	4,971	5,735	4,041	9,776	14,747
1991	2,669	2,254	4,923	5,815	4,275	10,090	15,013
1992	2,504	2,190	4,694	5,570	4,374	9,944	14,638
1993	2,148	1,803	3,951	5,449	4,471	9,920	13,871
1994	2,081	1,679	3,760	5,152	4,141	9,293	13,053
1995	2,018	1,715	3,733	5,025	3,940	8,965	12,698
1996	1,920	1,808	3,728	4,887	3,770	8,657	12,385
1997	1,887	1,755	3,642	4,541	3,728	8,269	11,911
1998	1,862	1,785	3,647	4,141	3,587	7,728	11,375
1999	1,664	1,702	3,366	3,831	3,428	7,259	10,625
2000	1,759	1,651	3,410	3,890	3,611	7,501	10,911
2001	1,666	1,859	3,525	3,768	3,335	7,103	10,628
2002	1,651	1,725	3,376	3,774	3,595	7,369	10,745
2003	2,003	1,949	3,952	3,751	3,724	7,475	11,427

PLANTEL VALLEJO

Año	Primer Ingreso Hombres	Primer Ingreso Mujeres	Primer Ingreso Total	Reingreso Hombres	Reingreso Mujeres	Reingreso Total	Población Total
1980	3,139	1,858	4,997	9,623	1,899	11,522	16,519
1981	3,027	1,810	4,837	7,915	3,444	11,359	16,196
1982	3,148	1,869	5,017	6,227	3,589	9,816	14,833
1983	3,115	1,756	4,871	6,257	3,703	9,960	14,831
1984	3,211	1,860	5,071	6,593	3,659	10,252	15,323
1985	2,865	2,043	4,908	6,559	3,660	10,219	15,127
1986	2,796	2,124	4,920	6,280	3,921	10,201	15,121
1987	2,701	2,164	4,865	6,037	4,216	10,253	15,118
1988	2,856	2,307	5,163	5,874	4,534	10,408	15,571
1989	2,813	2,208	5,021	5,718	4,645	10,363	15,384
1990	2,821	2,299	5,120	5,720	4,554	10,274	15,394
1991	2,700	2,342	5,042	5,885	4,678	10,563	15,605
1992	2,452	2,151	4,603	5,675	4,660	10,335	14,938
1993	2,085	1,682	3,767	5,748	4,778	10,526	14,293
1994	1,780	1,617	3,397	4,846	3,995	8,841	12,238
1995	1,841	1,601	3,442	4,755	3,917	8,672	12,114
1996	2,046	1,717	3,763	4,328	3,658	7,986	11,749
1997	1,795	1,866	3,661	4,156	3,503	7,659	11,320
1998	1,821	1,767	3,588	3,900	3,426	7,326	10,914
1999	1,561	1,787	3,348	3,634	3,477	7,111	10,459
2000	1,747	1,816	3,563	3,502	3,642	7,144	10,707
2001	1,474	1,822	3,296	3,309	3,424	6,733	10,029
2002	1,614	1,889	3,503	3,197	3,447	6,644	10,147
2003	1,329	1,438	2,767	3,430	3,841	7,271	10,038