

ESPECIALIZACIÓN
1989-2003

índice de gráficas y cuadros

Gráfica

Especialización. Población Escolar 1989-2003	239
--	-----

Cuadros

Población total

Especialización	241
-----------------------	-----

Alumnos por Académico por Área

Ciencias Físico Matemáticas e Ingenierías	243
Ciencias Biológicas y de la Salud	243
Ciencias Sociales	244
Humanidades y Artes	244

Alumnos por plantel

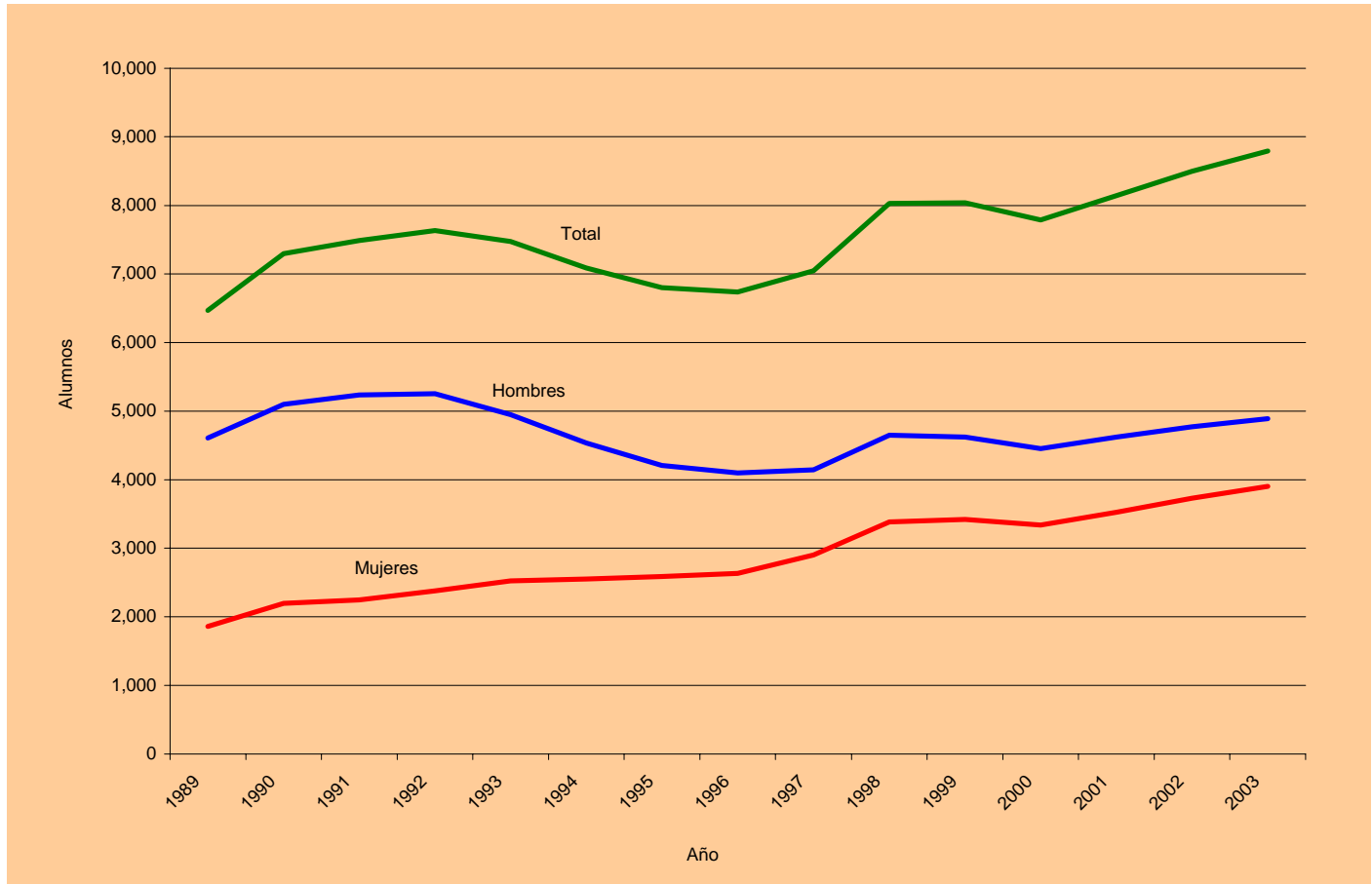
Facultad de Arquitectura	245
Facultad de Ciencias	245
Facultad de Contaduría y Administración	246
Facultad de Derecho	246
Facultad de Estudios Superiores Cuautitlán	246
Facultad de Estudios Superiores Iztacala	247
Facultad de Estudios Superiores Zaragoza	247
Facultad de Filosofía y Letras	247
Facultad de Ingeniería	248
Facultad de Medicina	248
Facultad de Medicina Veterinaria y Zootecnia	248
Facultad de Odontología	249
Facultad de Psicología	249
Facultad de Química	249
Escuela Nacional de Estudios Profesionales Acatlán	250
Escuela Nacional de Estudios Profesionales Aragón	250
Escuela Nacional de Enfermería y Obstetricia	250
Escuela Nacional de Trabajo Social	251
Instituto de Investigaciones en Matemáticas Aplicadas y en Sistemas	251
Unidad Académica de los Ciclos Profesional y de Posgrado	251

Alumnos por Consejo Académico de Área y Plantel

Ciencias Físico Matemáticas e Ingenierías	253
Facultad de Arquitectura	253
Facultad de Ingeniería	253
Facultad de Química	253

Escuela Nacional de Estudios Profesionales Acatlán	254
Escuela Nacional de Estudios Profesionales Aragón	254
Instituto de Investigaciones en Matemáticas Aplicadas y en Sistemas	254
Unidad Académica de los Ciclos Profesional y de Posgrado	255
Ciencias Biológicas y de la Salud	256
Facultad de Ciencias	256
Facultad de Estudios Superiores Cuautitlán	256
Facultad de Estudios Superiores Iztacala	256
Facultad de Estudios Superiores Zaragoza	257
Facultad de Medicina	257
Facultad de Medicina Veterinaria y Zootecnia	258
Facultad de Odontología	258
Facultad de Psicología	258
Facultad de Química	259
Escuela Nacional de Enfermería y Obstetricia	259
Unidad Académica de los Ciclos Profesional y de Posgrado	259
Ciencias Sociales	260
Facultad de Contaduría y Administración	260
Facultad de Derecho	260
Escuela Nacional de Estudios Profesionales Acatlán	261
Escuela Nacional de Estudios Profesionales Aragón	261
Escuela Nacional de Trabajo Social	261
Humanidades y Artes	262
Facultad de Arquitectura	262
Facultad de Filosofía y Letras	262

ESPECIALIZACIÓN
POBLACIÓN ESCOLAR 1989-2003



POBLACIÓN TOTAL

ESPECIALIZACIÓN

Año	Primer Ingreso Hombres	Primer Ingreso Mujeres	Primer Ingreso Total	Reingreso Hombres	Reingreso Mujeres	Reingreso Total	Población Hombres	Población Mujeres	Población Total
1989	2,017	961	2,978	2,615	910	3,525	4,632	1,871	6,503
1990	2,494	1,135	3,629	2,629	1,073	3,702	5,123	2,208	7,331
1991	2,645	1,194	3,839	2,628	1,059	3,687	5,273	2,253	7,526
1992	2,594	1,027	3,621	2,688	1,357	4,045	5,282	2,384	7,666
1993	1,848	1,164	3,012	3,136	1,368	4,504	4,984	2,532	7,516
1994	2,121	1,315	3,436	2,466	1,253	3,719	4,587	2,568	7,155
1995	1,832	1,204	3,036	2,440	1,412	3,852	4,272	2,616	6,888
1996	1,902	1,314	3,216	2,258	1,349	3,607	4,160	2,663	6,823
1997	1,601	1,188	2,789	2,542	1,714	4,256	4,143	2,902	7,045
1998	1,542	1,287	2,829	3,104	2,096	5,200	4,646	3,383	8,029
1999	1,426	1,134	2,560	3,194	2,284	5,478	4,620	3,418	8,038
2000	1,547	1,267	2,814	2,904	2,069	4,973	4,451	3,336	7,787
2001	1,482	1,280	2,762	3,138	2,245	5,383	4,620	3,525	8,145
2002	1,572	1,410	2,982	3,197	2,320	5,517	4,769	3,730	8,499
2003	1,841	1,559	3,400	3,047	2,346	5,393	4,888	3,905	8,793

ALUMNOS POR CONSEJO ACADÉMICO DE ÁREA

CIENCIAS FÍSICO MATEMÁTICAS E INGENIERÍAS

Año	Primer Ingreso Hombres	Primer Ingreso Mujeres	Primer Ingreso Total	Reingreso Hombres	Reingreso Mujeres	Reingreso Total	Población Hombres	Población Mujeres	Población Total
1989	65	26	91	32	12	44	97	38	135
1990	56	13	69	31	15	46	87	28	115
1991	130	17	147	21	15	36	151	32	183
1992	85	31	116	34	13	47	119	44	163
1993	92	39	131	67	29	96	159	68	227
1994	105	35	140	42	16	58	147	51	198
1995	88	40	128	32	9	41	120	49	169
1996	149	37	186	39	18	57	188	55	243
1997	78	43	121	55	19	74	133	62	195
1998	107	36	143	41	14	55	148	50	198
1999	67	21	88	50	25	75	117	46	163
2000	30	11	41	23	5	28	53	16	69
2001	60	22	82	16	4	20	76	26	102
2002	78	38	116	15	2	17	93	40	133
2003	103	46	149	8	3	11	111	49	160

CIENCIAS BIOLÓGICAS Y DE LA SALUD

Año	Primer Ingreso Hombres	Primer Ingreso Mujeres	Primer Ingreso Total	Reingreso Hombres	Reingreso Mujeres	Reingreso Total	Población Hombres	Población Mujeres	Población Total
1989	1,725	835	2,560	2,401	822	3,223	4,126	1,657	5,783
1990	2,098	929	3,027	2,413	973	3,386	4,511	1,902	6,413
1991	2,187	980	3,167	2,441	939	3,380	4,628	1,919	6,547
1992	2,293	846	3,139	2,433	1,207	3,640	4,726	2,053	6,779
1993	1,479	947	2,426	2,877	1,205	4,082	4,356	2,152	6,508
1994	1,820	1,126	2,946	2,206	1,085	3,291	4,026	2,211	6,237
1995	1,617	1,032	2,649	2,254	1,265	3,519	3,871	2,297	6,168
1996	1,572	1,110	2,682	2,101	1,244	3,345	3,673	2,354	6,027
1997	1,385	1,003	2,388	2,320	1,552	3,872	3,705	2,555	6,260
1998	1,325	1,109	2,434	2,912	1,963	4,875	4,237	3,072	7,309
1999	1,273	980	2,253	3,008	2,125	5,133	4,281	3,105	7,386
2000	1,435	1,175	2,610	2,772	1,942	4,714	4,207	3,117	7,324
2001	1,185	1,032	2,217	2,992	2,102	5,094	4,177	3,134	7,311
2002	1,192	1,056	2,248	2,982	2,111	5,093	4,174	3,167	7,341
2003	1,508	1,272	2,780	2,733	2,034	4,767	4,241	3,306	7,547

CIENCIAS SOCIALES

Año	Primer Ingreso Hombres	Primer Ingreso Mujeres	Primer Ingreso Total	Reingreso Hombres	Reingreso Mujeres	Reingreso Total	Población Hombres	Población Mujeres	Población Total
1989	227	100	327	182	75	257	409	175	584
1990	339	192	531	185	84	269	524	276	800
1991	328	193	521	165	104	269	493	297	790
1992	213	150	363	220	134	354	433	284	717
1993	277	178	455	191	134	325	468	312	780
1994	196	154	350	218	152	370	414	306	720
1995	127	132	259	154	138	292	281	270	551
1996	181	167	348	118	87	205	299	254	553
1997	138	142	280	167	143	310	305	285	590
1998	110	141	251	151	119	270	261	260	521
1999	86	133	219	136	134	270	222	267	489
2000	82	81	163	109	122	231	191	203	394
2001	237	226	463	130	139	269	367	365	732
2002	302	316	618	200	207	407	502	523	1,025
2003	226	232	458	306	309	615	532	541	1,073

HUMANIDADES Y ARTES

Año	Primer Ingreso Hombres	Primer Ingreso Mujeres	Primer Ingreso Total	Reingreso Hombres	Reingreso Mujeres	Reingreso Total	Población Hombres	Población Mujeres	Población Total
1989	0	0	0	0	1	1	0	1	1
1990	1	1	2	0	1	1	1	2	3
1991	0	4	4	1	1	2	1	5	6
1992	3	0	3	1	3	4	4	3	7
1993	0	0	0	1	0	1	1	0	1
1998	0	1	1	0	0	0	0	1	1
2003	4	9	13	0	0	0	4	9	13

ALUMNOS POR PLANTEL

FACULTAD DE ARQUITECTURA

Año	Primer Ingreso Hombres	Primer Ingreso Mujeres	Primer Ingreso Total	Reingreso Hombres	Reingreso Mujeres	Reingreso Total	Población Total
1989	22	10	32	2	1	3	35
1990	10	4	14	15	9	24	38
1991	30	2	32	7	3	10	42
1992	17	5	22	15	2	17	39
1993	8	3	11	28	5	33	44
1994	25	7	32	27	9	36	68
1995	39	21	60	24	6	30	90
1996	28	14	42	31	14	45	87
1997	28	13	41	34	12	46	87
1998	33	12	45	33	11	44	89
1999	24	7	31	26	9	35	66
2000	4	7	11	18	4	22	33
2001	14	3	17	1	0	1	18
2002	16	10	26	8	1	9	35
2003	63	15	78	7	2	9	87

FACULTAD DE CIENCIAS

Año	Primer Ingreso Hombres	Primer Ingreso Mujeres	Primer Ingreso Total	Reingreso Hombres	Reingreso Mujeres	Reingreso Total	Población Total
1989	0	1	1	0	0	0	1
1990	1	3	4	0	0	0	4
1991	0	3	3	0	0	0	3
1992	0	3	3	0	0	0	3
1993	1	4	5	0	3	3	8
1994	2	1	3	0	0	0	3
1995	0	3	3	0	0	0	3
1996	1	5	6	0	0	0	6
1997	2	2	4	0	0	0	4
1998	4	4	8	0	0	0	8
1999	0	2	2	1	0	1	3
2001	1	2	3	0	0	0	3
2002	0	5	5	0	0	0	5
2003	2	4	6	0	0	0	6

FACULTAD DE CONTADURÍA Y ADMINISTRACIÓN

Año	Primer Ingreso Hombres	Primer Ingreso Mujeres	Primer Ingreso Total	Reingreso Hombres	Reingreso Mujeres	Reingreso Total	Población Total
1989	154	63	217	127	48	175	392
1990	254	140	394	139	61	200	594
1991	217	145	362	112	75	187	549
1992	115	87	202	151	105	256	458
1993	157	104	261	127	81	208	469
1994	79	57	136	160	119	279	415
1995	103	76	179	106	100	206	385
1996	129	109	238	103	66	169	407
1997	97	69	166	135	111	246	412
1998	87	71	158	119	82	201	359
1999	65	69	134	119	94	213	347
2000	73	57	130	97	89	186	316
2001	108	100	208	123	122	245	453
2002	71	95	166	120	127	247	413
2003	64	79	143	135	158	293	436

FACULTAD DE DERECHO

Año	Primer Ingreso Hombres	Primer Ingreso Mujeres	Primer Ingreso Total	Reingreso Hombres	Reingreso Mujeres	Reingreso Total	Población Total
1989	68	32	100	50	22	72	172
1990	79	41	120	34	14	48	168
1991	90	35	125	53	25	78	203
1992	86	39	125	69	25	94	219
1993	93	51	144	55	31	86	230
1994	98	44	142	56	29	85	227
1995	2	0	2	48	20	68	70
1996	24	6	30	14	1	15	45
1997	16	4	20	26	7	33	53
1998	6	7	13	27	8	35	48
1999	7	7	14	11	4	15	29
2000	6	4	10	8	9	17	27
2001	114	83	197	7	5	12	209
2002	215	178	393	78	69	147	540
2003	150	117	267	167	138	305	572

FACULTAD DE ESTUDIOS SUPERIORES CUAUTILÁN

Año	Primer Ingreso Hombres	Primer Ingreso Mujeres	Primer Ingreso Total	Reingreso Hombres	Reingreso Mujeres	Reingreso Total	Población Total
1989	0	1	1	3	1	4	5
1990	0	0	0	1	1	2	2
1991	0	1	1	0	0	0	1
1992	0	0	0	0	1	1	1

FACULTAD DE ESTUDIOS SUPERIORES IZTACALA

Año	Primer Ingreso Hombres	Primer Ingreso Mujeres	Primer Ingreso Total	Reingreso Hombres	Reingreso Mujeres	Reingreso Total	Población Total
1989	3	4	7	8	6	14	21
1990	5	5	10	4	5	9	19
1991	5	4	9	4	2	6	15
1992	7	15	22	5	4	9	31
1993	6	10	16	3	11	14	30
1994	8	12	20	3	10	13	33
1995	7	8	15	9	14	23	38
1996	4	9	13	7	9	16	29
1997	4	8	12	4	7	11	23
1998	3	9	12	2	8	10	22
1999	6	7	13	3	7	10	23
2000	3	9	12	6	8	14	26
2001	8	23	31	2	7	9	40
2002	7	19	26	10	25	35	61
2003	7	22	29	6	17	23	52

FACULTAD DE ESTUDIOS SUPERIORES ZARAGOZA

Año	Primer Ingreso Hombres	Primer Ingreso Mujeres	Primer Ingreso Total	Reingreso Hombres	Reingreso Mujeres	Reingreso Total	Población Total
1990	0	0	0	1	9	10	10
1991	1	1	2	1	2	3	5
1992	5	9	14	3	3	6	20
1993	10	11	21	6	12	18	39
1994	3	13	16	16	21	37	53
1995	12	23	35	6	15	21	56
1996	5	7	12	10	25	35	47
1997	23	21	44	8	13	21	65
1998	14	36	50	19	20	39	89
1999	13	33	46	15	32	47	93
2000	12	19	31	8	30	38	69
2001	8	18	26	12	20	32	58
2002	23	38	61	11	22	33	94
2003	27	29	56	22	41	63	119

FACULTAD DE FILOSOFÍA Y LETRAS

Año	Primer Ingreso Hombres	Primer Ingreso Mujeres	Primer Ingreso Total	Reingreso Hombres	Reingreso Mujeres	Reingreso Total	Población Total
1989	0	0	0	0	1	1	1
1990	1	1	2	0	1	1	3
1991	0	4	4	1	1	2	6
1992	1	0	1	0	3	3	4
1996	0	0	0	0	0	0	0
2003	4	9	13	0	0	0	13

FACULTAD DE INGENIERÍA

Año	Primer Ingreso Hombres	Primer Ingreso Mujeres	Primer Ingreso Total	Reingreso Hombres	Reingreso Mujeres	Reingreso Total	Población Total
1989	10	1	11	11	1	12	23
1990	3	0	3	9	1	10	13
1991	51	2	53	3	0	3	56
1992	23	0	23	5	1	6	29
1993	23	0	23	19	0	19	42
1994	17	1	18	1	0	1	19
1995	18	0	18	1	0	1	19
1996	42	1	43	2	0	2	45
1997	12	1	13	18	1	19	32
1998	15	1	16	2	0	2	18
1999	9	0	9	0	0	0	9
2000	12	0	12	1	0	1	13
2001	0	0	0	10	1	11	11
2002	0	0	0	1	0	1	1

FACULTAD DE MEDICINA

Año	Primer Ingreso Hombres	Primer Ingreso Mujeres	Primer Ingreso Total	Reingreso Hombres	Reingreso Mujeres	Reingreso Total	Población Total
1989	1,566	670	2,236	2,274	683	2,957	5,193
1990	1,970	817	2,787	2,288	799	3,087	5,874
1991	1,970	814	2,784	2,288	799	3,087	5,871
1992	2,067	692	2,759	2,298	1,050	3,348	6,107
1993	1,309	776	2,085	2,730	1,033	3,763	5,848
1994	1,507	963	2,470	2,049	916	2,965	5,435
1995	1,350	884	2,234	2,118	1,118	3,236	5,470
1996	1,391	983	2,374	2,005	1,102	3,107	5,481
1997	1,088	811	1,899	2,250	1,431	3,681	5,580
1998	1,111	882	1,993	2,817	1,820	4,637	6,630
1999	1,088	805	1,893	2,917	1,948	4,865	6,758
2000	1,259	980	2,239	2,700	1,818	4,518	6,757
2001	987	834	1,821	2,913	2,007	4,920	6,741
2002	987	834	1,821	2,913	2,007	4,920	6,741
2003	1,349	1,065	2,414	2,670	1,909	4,579	6,993

FACULTAD DE MEDICINA VETERINARIA Y ZOOTECNIA

Año	Primer Ingreso Hombres	Primer Ingreso Mujeres	Primer Ingreso Total	Reingreso Hombres	Reingreso Mujeres	Reingreso Total	Población Total
1989	78	14	92	3	3	6	98
1990	56	10	66	10	4	14	80
1991	150	32	182	69	6	75	257
1992	138	21	159	62	12	74	233
1993	102	21	123	54	10	64	187
1994	248	29	277	69	12	81	358
1995	204	20	224	63	12	75	299
1996	136	28	164	28	5	33	197
1997	228	55	283	13	7	20	303
1998	136	27	163	30	7	37	200
1999	99	33	132	21	1	22	154
2000	94	20	114	12	2	14	128
2001	130	25	155	13	8	21	176
2002	119	25	144	22	5	27	171
2003	67	40	107	7	2	9	116

FACULTAD DE ODONTOLOGÍA

Año	Primer Ingreso Hombres	Primer Ingreso Mujeres	Primer Ingreso Total	Reingreso Hombres	Reingreso Mujeres	Reingreso Total	Población Total
1989	69	117	186	111	117	228	414
1990	59	75	134	103	136	239	373
1991	45	92	137	69	96	165	302
1992	70	75	145	52	107	159	304
1993	45	81	126	75	90	165	291
1994	46	75	121	58	83	141	262
1995	35	63	98	54	76	130	228
1996	29	40	69	43	71	114	183
1997	35	61	96	37	56	93	189
1998	48	79	127	39	62	101	228
1999	59	57	116	42	72	114	230
2000	52	65	117	41	53	94	211
2001	41	73	114	51	56	107	221
2002	46	72	118	24	45	69	187
2003	43	56	99	24	55	79	178

FACULTAD DE PSICOLOGÍA

Año	Primer Ingreso Hombres	Primer Ingreso Mujeres	Primer Ingreso Total	Reingreso Hombres	Reingreso Mujeres	Reingreso Total	Población Total
1989	2	9	11	0	10	10	21
1990	3	11	14	2	9	11	25
1991	10	21	31	2	17	19	50
1992	4	13	17	8	18	26	43
1993	2	23	25	6	22	28	53
1994	3	23	26	2	22	24	50
1995	2	18	20	2	26	28	48
1996	1	28	29	2	21	23	52
1997	1	11	12	3	23	26	38
1998	1	30	31	1	13	14	45
1999	0	0	0	1	21	22	22

FACULTAD DE QUÍMICA

Año	Primer Ingreso Hombres	Primer Ingreso Mujeres	Primer Ingreso Total	Reingreso Hombres	Reingreso Mujeres	Reingreso Total	Población Total
1989	7	14	21	0	0	0	21
1990	3	5	8	4	7	11	19
1991	3	12	15	5	16	21	36
1992	8	25	33	2	12	14	47
1993	8	29	37	3	24	27	64
1994	2	10	12	6	20	26	38
1995	7	13	20	1	3	4	24
1996	5	10	15	7	11	18	33
1997	4	10	14	5	15	20	34
1998	1	6	7	4	12	16	23
1999	4	9	13	1	9	10	23
2000	1	4	5	2	3	5	10
2001	2	6	8	1	4	5	13
2002	3	8	11	2	7	9	20
2003	4	4	8	4	10	14	22

ESCUELA NACIONAL DE ESTUDIOS PROFESIONALES ACATLÁN^a

Año	Primer Ingreso Hombres	Primer Ingreso Mujeres	Primer Ingreso Total	Reingreso Hombres	Reingreso Mujeres	Reingreso Total	Población Total
1989	23	10	33	4	1	5	38
1990	41	4	45	6	1	7	52
1991	57	14	71	4	0	4	75
1992	33	19	52	2	2	4	56
1993	45	19	64	16	15	31	95
1994	52	24	76	1	1	2	78
1995	40	26	66	3	1	4	70
1996	69	21	90	2	2	4	94
1997	37	16	53	1	3	4	57
1998	41	15	56	2	2	4	60
1999	28	17	45	3	0	3	48
2000	6	6	12	3	0	3	15
2001	29	12	41	1	1	2	43
2002	33	16	49	3	0	3	52
2003	31	18	49	1	0	1	50

^a A partir del 5 de marzo de 2004, cambio a Facultad de Estudios Superiores Acatlán.

ESCUELA NACIONAL DE ESTUDIOS PROFESIONALES ARAGÓN

Año	Primer Ingreso Hombres	Primer Ingreso Mujeres	Primer Ingreso Total	Reingreso Hombres	Reingreso Mujeres	Reingreso Total	Población Total
1989	12	0	12	15	8	23	35
1990	0	0	0	11	7	18	18
1991	3	0	3	0	0	0	3
1992	5	2	7	0	0	0	7
1993	12	0	12	4	2	6	18
1994	15	0	15	0	0	0	15
1995	5	0	5	2	0	2	7
1996	16	2	18	0	0	0	18
1997	7	5	12	1	0	1	13
1998	13	3	16	0	0	0	16
1999	12	2	14	1	1	2	16
2000	8	0	8	1	0	1	9
2001	8	2	10	0	0	0	10
2002	13	3	16	0	1	1	17
2003	7	1	8	0	0	0	8

ESCUELA NACIONAL DE ENFERMERÍA Y OBSTETRICIA

Año	Primer Ingreso Hombres	Primer Ingreso Mujeres	Primer Ingreso Total	Reingreso Hombres	Reingreso Mujeres	Reingreso Total	Población Total
1997	0	24	24	0	0	0	24
1998	7	36	43	0	21	21	64
1999	4	34	38	7	35	42	80
2000	14	78	92	3	28	31	123
2001	8	51	59	0	0	0	59
2002	7	55	62	0	0	0	62
2003	9	52	61	0	0	0	61

ESCUELA NACIONAL DE TRABAJO SOCIAL

Año	Primer Ingreso Hombres	Primer Ingreso Mujeres	Primer Ingreso Total	Reingreso Hombres	Reingreso Mujeres	Reingreso Total	Población Total
1989	1	5	6	2	4	6	12
1990	1	10	11	0	2	2	13
1991	1	6	7	0	4	4	11
1992	2	16	18	0	4	4	22
1993	4	16	20	1	18	19	39
1994	2	45	47	2	4	6	53
1995	1	38	39	0	18	18	57
1996	4	44	48	1	20	21	69
1997	6	64	70	5	25	30	100
1998	8	58	66	4	28	32	98
1999	6	52	58	6	36	42	100
2000	3	18	21	3	24	27	48
2001	8	39	47	0	11	11	58
2002	9	41	50	2	11	13	63
2003	7	34	41	4	13	17	58

INSTITUTO DE INVESTIGACIONES EN MATEMÁTICAS APLICADAS Y EN SISTEMAS

Año	Primer Ingreso Hombres	Primer Ingreso Mujeres	Primer Ingreso Total	Reingreso Hombres	Reingreso Mujeres	Reingreso Total	Población Total
2001	16	9	25	0	0	0	25
2002	23	11	34	3	0	3	37
2003	7	14	21	0	1	1	22

UNIDAD ACADÉMICA DE LOS CICLOS PROFESIONAL Y DE POSGRADO

Año	Primer Ingreso Hombres	Primer Ingreso Mujeres	Primer Ingreso Total	Reingreso Hombres	Reingreso Mujeres	Reingreso Total	Población Total
1989	2	10	12	5	4	9	21
1990	8	9	17	2	7	9	26
1991	12	6	18	10	13	23	41
1992	13	6	19	16	8	24	43
1993	23	16	39	9	11	20	59
1994	14	11	25	16	7	23	48
1995	7	11	18	3	3	6	24
1996	18	7	25	3	2	5	30
1997	13	13	26	2	3	5	31
1998	14	11	25	5	2	7	32
1999	2	0	2	20	15	35	37
2000	0	0	0	1	1	2	2
2001	0	0	0	4	3	7	7

ALUMNOS POR CONSEJO ACADÉMICO DE ÁREA Y PLANTEL

CIENCIAS FÍSICO MATEMÁTICAS E INGENIERÍAS

FACULTAD DE ARQUITECTURA

Año	Primer Ingreso Hombres	Primer Ingreso Mujeres	Primer Ingreso Total	Reingreso Hombres	Reingreso Mujeres	Reingreso Total	Población Total
1989	22	10	32	2	1	3	35
1990	10	4	14	15	9	24	38
1991	30	2	32	7	3	10	42
1992	15	5	20	14	2	16	36
1993	8	3	11	27	5	32	43
1994	25	7	32	27	9	36	68
1995	39	21	60	24	6	30	90
1996	28	14	42	31	14	45	87
1997	28	13	41	34	12	46	87
1998	33	11	44	33	11	44	88
1999	24	7	31	26	9	35	66
2000	4	7	11	18	4	22	33
2001	14	3	17	1	0	1	18
2002	16	10	26	8	1	9	35
2003	63	15	78	7	2	9	87

FACULTAD DE INGENIERÍA

Año	Primer Ingreso Hombres	Primer Ingreso Mujeres	Primer Ingreso Total	Reingreso Hombres	Reingreso Mujeres	Reingreso Total	Población Total
1989	10	1	11	11	1	12	23
1990	3	0	3	9	1	10	13
1991	51	2	53	3	0	3	56
1992	23	0	23	5	1	6	29
1993	23	0	23	19	0	19	42
1994	17	1	18	1	0	1	19
1995	18	0	18	1	0	1	19
1996	42	1	43	2	0	2	45
1997	12	1	13	18	1	19	32
1998	15	1	16	2	0	2	18
1999	9	0	9	0	0	0	9
2000	12	0	12	1	0	1	13
2001	0	0	0	10	1	11	11
2002	0	0	0	1	0	1	1

FACULTAD DE QUÍMICA

Año	Primer Ingreso Hombres	Primer Ingreso Mujeres	Primer Ingreso Total	Reingreso Hombres	Reingreso Mujeres	Reingreso Total	Población Total
1992	6	7	13	0	0	0	13
1993	6	9	15	0	0	0	15
1996	0	0	0	1	0	1	1

ESCUELA NACIONAL DE ESTUDIOS PROFESIONALES ACATLÁN^a

Año	Primer Ingreso Hombres	Primer Ingreso Mujeres	Primer Ingreso Total	Reingreso Hombres	Reingreso Mujeres	Reingreso Total	Población Total
1989	19	10	29	1	0	1	30
1990	36	3	39	5	1	6	45
1991	37	7	44	4	0	4	48
1992	23	11	34	2	2	4	38
1993	22	12	34	8	11	19	53
1994	35	16	51	1	1	2	53
1995	19	8	27	3	1	4	31
1996	46	13	59	2	2	4	63
1997	18	11	29	1	3	4	33
1998	32	10	42	1	1	2	44
1999	20	12	32	3	0	3	35
2000	6	4	10	2	0	2	12
2001	22	8	30	1	0	1	31
2002	26	14	40	3	0	3	43
2003	26	16	42	1	0	1	43

^a A partir del 5 de marzo de 2004, cambio a Facultad de Estudios Superiores Acatlán.

ESCUELA NACIONAL DE ESTUDIOS PROFESIONALES ARAGÓN

Año	Primer Ingreso Hombres	Primer Ingreso Mujeres	Primer Ingreso Total	Reingreso Hombres	Reingreso Mujeres	Reingreso Total	Población Total
1989	12	0	12	15	8	23	35
1991	3	0	3	0	0	0	3
1992	5	2	7	0	0	0	7
1993	12	0	12	4	2	6	18
1994	15	0	15	0	0	0	15
1995	5	0	5	2	0	2	7
1996	15	2	17	0	0	0	17
1997	7	5	12	0	0	0	12
1998	13	3	16	0	0	0	16
1999	12	2	14	1	1	2	16
2000	8	0	8	1	0	1	9
2001	8	2	10	0	0	0	10
2002	13	3	16	0	1	1	17
2003	7	1	8	0	0	0	8

INSTITUTO DE INVESTIGACIONES EN MATEMÁTICAS APLICADAS Y EN SISTEMAS

Año	Primer Ingreso Hombres	Primer Ingreso Mujeres	Primer Ingreso Total	Reingreso Hombres	Reingreso Mujeres	Reingreso Total	Población Total
2001	16	9	25	0	0	0	25
2002	23	11	34	3	0	3	37
2003	7	14	21	0	1	1	22

UNIDAD ACADÉMICA DE LOS CICLOS PROFESIONAL Y DE POSGRADO

Año	Primer Ingreso Hombres	Primer Ingreso Mujeres	Primer Ingreso Total		Reingreso Hombres	Reingreso Mujeres	Reingreso Total		Población Total
1989	2	5	7		3	2	5		12
1990	7	6	13		2	4	6		19
1991	9	6	15		7	12	19		34
1992	13	6	19		13	8	21		40
1993	21	15	36		9	11	20		56
1994	13	11	24		13	6	19		43
1995	7	11	18		2	2	4		22
1996	18	7	25		3	2	5		30
1997	13	13	26		2	3	5		31
1998	14	11	25		5	2	7		32
1999	2	0	2		20	15	35		37
2000	0	0	0		1	1	2		2
2001	0	0	0		4	3	7		7

CIENCIAS BIOLÓGICAS Y DE LA SALUD

FACULTAD DE CIENCIAS

Año	Primer Ingreso Hombres	Primer Ingreso Mujeres	Primer Ingreso Total	Reingreso Hombres	Reingreso Mujeres	Reingreso Total	Población Total
1989	0	1	1	0	0	0	1
1990	1	3	4	0	0	0	4
1991	0	3	3	0	0	0	3
1992	0	3	3	0	0	0	3
1993	1	4	5	0	3	3	8
1994	2	1	3	0	0	0	3
1995	0	3	3	0	0	0	3
1996	1	5	6	0	0	0	6
1997	2	2	4	0	0	0	4
1998	4	4	8	0	0	0	8
1999	0	2	2	1	0	1	3
2001	1	2	3	0	0	0	3
2002	0	5	5	0	0	0	5
2003	2	4	6	0	0	0	6

FACULTAD DE ESTUDIOS SUPERIORES CUAUTITLÁN

Año	Primer Ingreso Hombres	Primer Ingreso Mujeres	Primer Ingreso Total	Reingreso Hombres	Reingreso Mujeres	Reingreso Total	Población Total
1989	0	1	1	3	1	4	5
1990	0	0	0	1	1	2	2
1991	0	1	1	0	0	0	1
1992	0	0	0	0	1	1	1
1989	3	4	7	8	6	14	21

FACULTAD DE ESTUDIOS SUPERIORES IZTACALA

Año	Primer Ingreso Hombres	Primer Ingreso Mujeres	Primer Ingreso Total	Reingreso Hombres	Reingreso Mujeres	Reingreso Total	Población Total
1990	5	5	10	4	5	9	19
1991	5	4	9	4	2	6	15
1992	7	15	22	5	4	9	31
1993	6	10	16	3	11	14	30
1994	8	12	20	3	10	13	33
1995	7	8	15	9	14	23	38
1996	4	9	13	7	9	16	29
1997	4	8	12	4	7	11	23
1998	3	9	12	2	8	10	22
1999	6	7	13	3	7	10	23
2000	3	9	12	6	8	14	26
2001	8	23	31	2	7	9	40
2002	7	19	26	10	25	35	61
2003	7	22	29	6	17	23	52

FACULTAD DE ESTUDIOS SUPERIORES ZARAGOZA

Año	Primer Ingreso Hombres	Primer Ingreso Mujeres	Primer Ingreso Total	Reingreso Hombres	Reingreso Mujeres	Reingreso Total	Población Total
1990	0	0	0	1	9	10	10
1991	1	1	2	1	2	3	5
1992	5	9	14	3	3	6	20
1993	10	11	21	6	12	18	39
1994	3	13	16	16	21	37	53
1995	12	23	35	6	15	21	56
1996	5	7	12	10	25	35	47
1997	23	21	44	8	13	21	65
1998	14	36	50	19	20	39	89
1999	13	33	46	15	32	47	93
2000	12	19	31	8	30	38	69
2001	8	18	26	12	20	32	58
2002	23	38	61	11	22	33	94
2003	27	29	56	22	41	63	119

FACULTAD DE MEDICINA

Año	Primer Ingreso Hombres	Primer Ingreso Mujeres	Primer Ingreso Total	Reingreso Hombres	Reingreso Mujeres	Reingreso Total	Población Total
1989	1,566	670	2,236	2,274	683	2,957	5,193
1990	1,970	817	2,787	2,288	799	3,087	5,874
1991	1,970	814	2,784	2,288	799	3,087	5,871
1992	2,067	692	2,759	2,298	1,050	3,348	6,107
1993	1,309	776	2,085	2,730	1,033	3,763	5,848
1994	1,507	963	2,470	2,049	916	2,965	5,435
1995	1,350	884	2,234	2,118	1,118	3,236	5,470
1996	1,391	983	2,374	2,005	1,102	3,107	5,481
1997	1,088	811	1,899	2,250	1,431	3,681	5,580
1998	1,111	882	1,993	2,817	1,820	4,637	6,630
1999	1,088	805	1,893	2,917	1,948	4,865	6,758
2000	1,259	980	2,239	2,700	1,818	4,518	6,757
2001	987	834	1,821	2,913	2,007	4,920	6,741
2002	987	834	1,821	2,913	2,007	4,920	6,741
2003	1,349	1,065	2,414	2,670	1,909	4,579	6,993

FACULTAD DE MEDICINA VETERINARIA Y ZOOTECNIA

Año	Primer Ingreso Hombres	Primer Ingreso Mujeres	Primer Ingreso Total	Reingreso Hombres	Reingreso Mujeres	Reingreso Total	Población Total
1989	78	14	92	3	3	6	98
1990	56	10	66	10	4	14	80
1991	150	32	182	69	6	75	257
1992	138	21	159	62	12	74	233
1993	102	21	123	54	10	64	187
1994	248	29	277	69	12	81	358
1995	204	20	224	63	12	75	299
1996	136	28	164	28	5	33	197
1997	228	55	283	13	7	20	303
1998	136	27	163	30	7	37	200
1999	99	33	132	21	1	22	154
2000	94	20	114	12	2	14	128
2001	130	25	155	13	8	21	176
2002	119	25	144	22	5	27	171
2003	67	40	107	7	2	9	116

FACULTAD DE ODONTOLOGÍA

Año	Primer Ingreso Hombres	Primer Ingreso Mujeres	Primer Ingreso Total	Reingreso Hombres	Reingreso Mujeres	Reingreso Total	Población Total
1989	69	117	186	111	117	228	414
1990	59	75	134	103	136	239	373
1991	45	92	137	69	96	165	302
1992	70	75	145	52	107	159	304
1993	45	81	126	75	90	165	291
1994	46	75	121	58	83	141	262
1995	35	63	98	54	76	130	228
1996	29	40	69	43	71	114	183
1997	35	61	96	37	56	93	189
1998	48	79	127	39	62	101	228
1999	59	57	116	42	72	114	230
2000	52	65	117	41	53	94	211
2001	41	73	114	51	56	107	221
2002	46	72	118	24	45	69	187
2003	43	56	99	24	55	79	178

FACULTAD DE PSICOLOGÍA

Año	Primer Ingreso Hombres	Primer Ingreso Mujeres	Primer Ingreso Total	Reingreso Hombres	Reingreso Mujeres	Reingreso Total	Población Total
1989	2	9	11	0	10	10	21
1990	3	11	14	2	9	11	25
1991	10	21	31	2	17	19	50
1992	4	13	17	8	18	26	43
1993	2	23	25	6	22	28	53
1994	3	23	26	2	22	24	50
1995	2	18	20	2	26	28	48
1996	1	28	29	2	21	23	52
1997	1	11	12	3	23	26	38
1998	1	30	31	1	13	14	45
1999	0	0	0	1	21	22	22

FACULTAD DE QUÍMICA

Año	Primer Ingreso Hombres	Primer Ingreso Mujeres	Primer Ingreso Total	Reingreso Hombres	Reingreso Mujeres	Reingreso Total	Población Total
1989	7	14	21	0	0	0	21
1990	3	5	8	4	7	11	19
1991	3	12	15	5	16	21	36
1992	2	18	20	2	12	14	34
1993	2	20	22	3	24	27	49
1994	2	10	12	6	20	26	38
1995	7	13	20	1	3	4	24
1996	5	10	15	6	11	17	32
1997	4	10	14	5	15	20	34
1998	1	6	7	4	12	16	23
1999	4	9	13	1	9	10	23
2000	1	4	5	2	3	5	10
2001	2	6	8	1	4	5	13
2002	3	8	11	2	7	9	20
2003	4	4	8	4	10	14	22

ESCUELA NACIONAL DE ENFERMERÍA Y OBSTETRICIA

Año	Primer Ingreso Hombres	Primer Ingreso Mujeres	Primer Ingreso Total	Reingreso Hombres	Reingreso Mujeres	Reingreso Total	Población Total
1997	0	24	24	0	0	0	24
1998	7	36	43	0	21	21	64
1999	4	34	38	7	35	42	80
2000	14	78	92	3	28	31	123
2001	8	51	59	0	0	0	59
2002	7	55	62	0	0	0	62
2003	9	52	61	0	0	0	61

UNIDAD ACADÉMICA DE LOS CICLOS PROFESIONAL Y DE POSGRADO

Año	Primer Ingreso Hombres	Primer Ingreso Mujeres	Primer Ingreso Total	Reingreso Hombres	Reingreso Mujeres	Reingreso Total	Población Total
1989	0	5	5	2	2	4	9
1990	1	3	4	0	3	3	7
1991	3	0	3	3	1	4	7
1992	0	0	0	3	0	3	3
1993	2	1	3	0	0	0	3
1994	1	0	1	3	1	4	5
1995	0	0	0	1	1	2	2

CIENCIAS SOCIALES

FACULTAD DE CONTADURÍA Y ADMINISTRACIÓN

Año	Primer Ingreso Hombres	Primer Ingreso Mujeres	Primer Ingreso Total	Reingreso Hombres	Reingreso Mujeres	Reingreso Total	Población Total
1989	154	63	217	127	48	175	392
1990	254	140	394	139	61	200	594
1991	217	145	362	112	75	187	549
1992	115	87	202	151	105	256	458
1993	157	104	261	127	81	208	469
1994	79	57	136	160	119	279	415
1995	103	76	179	106	100	206	385
1996	129	109	238	103	66	169	407
1997	97	69	166	135	111	246	412
1998	87	71	158	119	82	201	359
1999	65	69	134	119	94	213	347
2000	73	57	130	97	89	186	316
2001	108	100	208	123	122	245	453
2002	71	95	166	120	127	247	413
2003	64	79	143	135	158	293	436

FACULTAD DE DERECHO

Año	Primer Ingreso Hombres	Primer Ingreso Mujeres	Primer Ingreso Total	Reingreso Hombres	Reingreso Mujeres	Reingreso Total	Población Total
1989	68	32	100	50	22	72	172
1990	79	41	120	34	14	48	168
1991	90	35	125	53	25	78	203
1992	86	39	125	69	25	94	219
1993	93	51	144	55	31	86	230
1994	98	44	142	56	29	85	227
1995	2	0	2	48	20	68	70
1996	24	6	30	14	1	15	45
1997	16	4	20	26	7	33	53
1998	6	7	13	27	8	35	48
1999	7	7	14	11	4	15	29
2000	6	4	10	8	9	17	27
2001	114	83	197	7	5	12	209
2002	215	178	393	78	69	147	540
2003	150	117	267	167	138	305	572

ESCUELA NACIONAL DE ESTUDIOS PROFESIONALES ACATLÁN^a

Año	Primer Ingreso Hombres	Primer Ingreso Mujeres	Primer Ingreso Total	Reingreso Hombres	Reingreso Mujeres	Reingreso Total	Población Total
1989	4	0	4	3	1	4	8
1990	5	1	6	1	0	1	7
1991	20	7	27	0	0	0	27
1992	10	8	18	0	0	0	18
1993	23	7	30	8	4	12	42
1994	17	8	25	0	0	0	25
1995	21	18	39	0	0	0	39
1996	23	8	31	0	0	0	31
1997	19	5	24	0	0	0	24
1998	9	5	14	1	1	2	16
1999	8	5	13	0	0	0	13
2000	0	2	2	1	0	1	3
2001	7	4	11	0	1	1	12
2002	7	2	9	0	0	0	9
2003	5	2	7	0	0	0	7

^a A partir del 5 de marzo de 2004, cambió a Facultad de Estudios Superiores Acatlán.

ESCUELA NACIONAL DE ESTUDIOS PROFESIONALES ARAGÓN

Año	Primer Ingreso Hombres	Primer Ingreso Mujeres	Primer Ingreso Total	Reingreso Hombres	Reingreso Mujeres	Reingreso Total	Población Total
1990	0	0	0	11	7	18	18
1996	1	0	1	0	0	0	1
1997	0	0	0	1	0	1	1

ESCUELA NACIONAL DE TRABAJO SOCIAL

Año	Primer Ingreso Hombres	Primer Ingreso Mujeres	Primer Ingreso Total	Reingreso Hombres	Reingreso Mujeres	Reingreso Total	Población Total
1989	1	5	6	2	4	6	12
1990	1	10	11	0	2	2	13
1991	1	6	7	0	4	4	11
1992	2	16	18	0	4	4	22
1993	4	16	20	1	18	19	39
1994	2	45	47	2	4	6	53
1995	1	38	39	0	18	18	57
1996	4	44	48	1	20	21	69
1997	6	64	70	5	25	30	100
1998	8	58	66	4	28	32	98
1999	6	52	58	6	36	42	100
2000	3	18	21	3	24	27	48
2001	8	39	47	0	11	11	58
2002	9	41	50	2	11	13	63
2003	7	34	41	4	13	17	58

HUMANIDADES Y ARTES

FACULTAD DE ARQUITECTURA

Año	Primer Ingreso Hombres	Primer Ingreso Mujeres	Primer Ingreso Total	Reingreso Hombres	Reingreso Mujeres	Reingreso Total	Población Total
1992	2	0	2	1	0	1	3
1993	0	0	0	1	0	1	1
1998	0	1	1	0	0	0	1

FACULTAD DE FILOSOFÍA Y LETRAS

Año	Primer Ingreso Hombres	Primer Ingreso Mujeres	Primer Ingreso Total	Reingreso Hombres	Reingreso Mujeres	Reingreso Total	Población Total
1989	0	0	0	0	1	1	1
1990	1	1	2	0	1	1	3
1991	0	4	4	1	1	2	6
1992	1	0	1	0	3	3	4
2003	4	9	13	0	0	0	13