

TÉCNICO Y
TÉCNICO PROFESIONAL
1980-2003

TÉCNICO Y TÉCNICO PROFESIONAL

Esta sección muestra los aspectos fundamentales de la población escolar de la UNAM en el nivel técnico y técnico profesional, en el periodo 1980-2003. Este nivel educativo registra fundamentalmente los estudios de enfermería y obstetricia, y los estudios técnicos que ofrece la Escuela Nacional de Música.

En el lapso de referencia, el comportamiento del número de alumnos, estuvo relacionado tanto a la evolución del bachillerato universitario, como al surgimiento de opciones especializadas en estos estudios. Entre 1980 y 2003, la matrícula total se redujo en 63%, pasando de 4,691 a 1,721 alumnos. El descenso de estudiantes obedeció al cambio en las preferencias profesionales, expresado en un incremento de aspirantes a los estudios de educación superior.

En este nivel educativo se registra una gran presencia de la población escolar femenina. En 1980 representaba 93.6% del total; para 2003 el 85.8%. La elevada participación de la mujer, estuvo asociada a la carrera de enfermería, la cual absorbió el 99% de la matrícula en este periodo.

A partir de la última década, la modalidad de sistema abierto cobró gran relevancia, lo que se expresó en un crecimiento significativo de la matrícula dentro de la población total del nivel técnico. En 1990 representó 13% de la matrícula total, mientras que en 2003 fue de 43%.

índice de gráficas y cuadros

Gráfica

Técnico. Población Escolar 1980-2003	55
--	----

Cuadros

Población total

Técnico y Técnico Profesional	57
-------------------------------------	----

Alumnos por nivel

Técnico	59
Técnico Profesional	60

Alumnos por modalidad

Sistema Escolarizado	61
Sistema Abierto	62

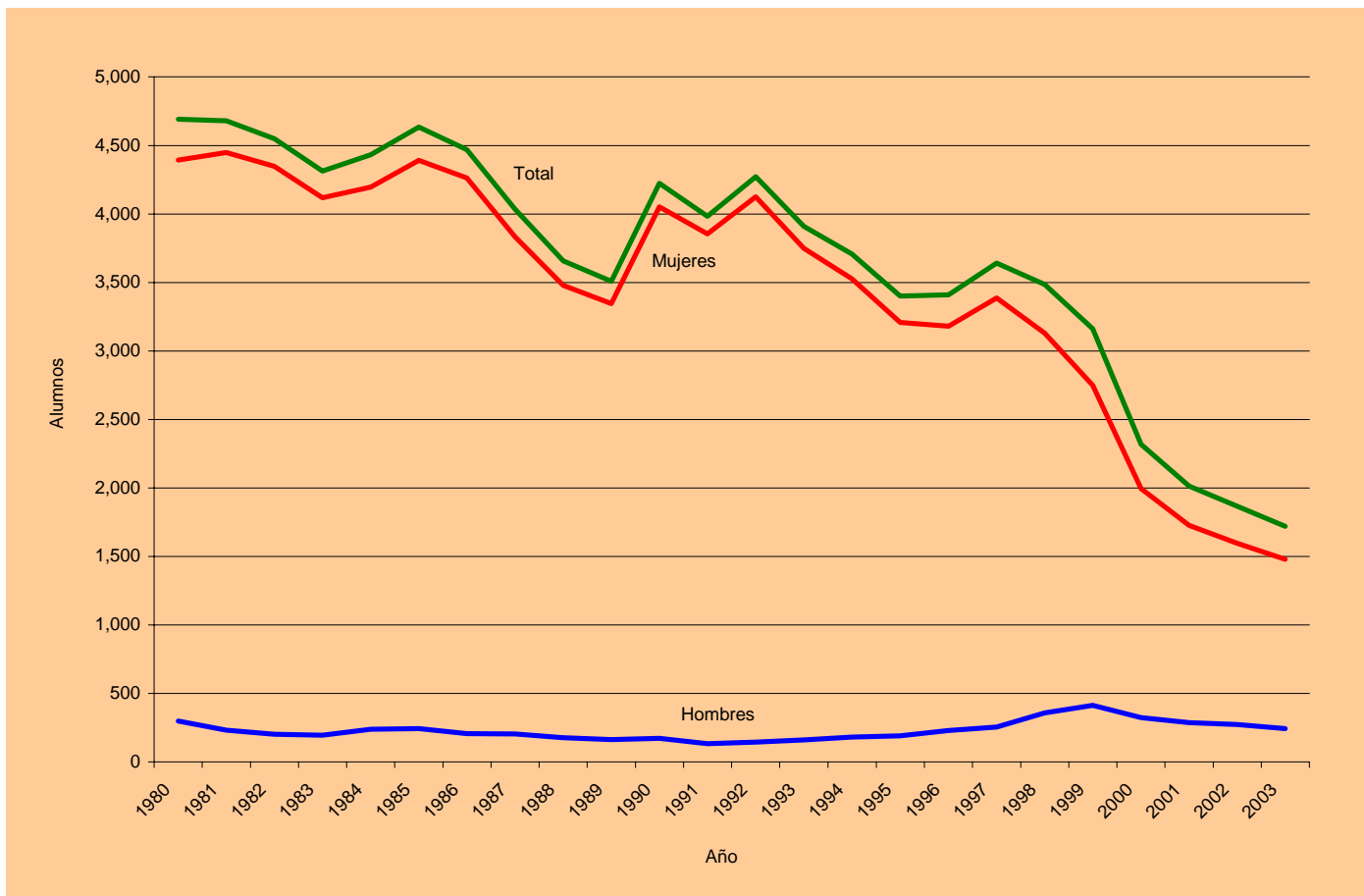
Alumnos por plantel

Facultad de Estudios Superiores Iztacala	63
Facultad de Estudios Superiores Zaragoza	63
Escuela Nacional de Enfermería y Obstetricia	64
Escuela Nacional de Música	64

Alumnos por carrera

Enfermería (escolarizado)	65
Enfermería (abierto)	65
Canto	66
Composición	66
Educación Musical	66
Etnomusicología	66
Piano	67
Instrumentista	67

TÉCNICO POBLACIÓN ESCOLAR 1980-2003



POBLACIÓN TOTAL

TÉCNICO Y TÉCNICO PROFESIONAL

Año	Primer Ingreso Hombres	Primer Ingreso Mujeres	Primer Ingreso Total	Reingreso Hombres	Reingreso Mujeres	Reingreso Total	Población Hombres	Población Mujeres	Población Total
1980	115	1,650	1,765	182	2,744	2,926	297	4,394	4,691
1981	80	1,691	1,771	152	2,757	2,909	232	4,448	4,680
1982	92	1,636	1,728	110	2,712	2,822	202	4,348	4,550
1983	83	1,448	1,531	111	2,672	2,783	194	4,120	4,314
1984	113	1,690	1,803	124	2,506	2,630	237	4,196	4,433
1985	94	1,688	1,782	148	2,704	2,852	242	4,392	4,634
1986	61	1,383	1,444	144	2,881	3,025	205	4,264	4,469
1987	82	1,122	1,204	121	2,712	2,833	203	3,834	4,037
1988	58	1,192	1,250	119	2,287	2,406	177	3,479	3,656
1989	56	1,262	1,318	106	2,084	2,190	162	3,346	3,508
1990	68	1,613	1,681	104	2,440	2,544	172	4,053	4,225
1991	39	1,431	1,470	93	2,422	2,515	132	3,853	3,985
1992	50	1,614	1,664	95	2,513	2,608	145	4,127	4,272
1993	78	1,198	1,276	83	2,551	2,634	161	3,749	3,910
1994	77	1,191	1,268	104	2,336	2,440	181	3,527	3,708
1995	63	946	1,009	128	2,263	2,391	191	3,209	3,400
1996	103	1,191	1,294	126	1,989	2,115	229	3,180	3,409
1997	127	1,331	1,458	128	2,055	2,183	255	3,386	3,641
1998	144	1,020	1,164	212	2,110	2,322	356	3,130	3,486
1999	172	851	1,023	241	1,898	2,139	413	2,749	3,162
2000	109	483	592	213	1,512	1,725	322	1,995	2,317
2001	111	704	815	174	1,024	1,198	285	1,728	2,013
2002	119	650	769	153	945	1,098	272	1,595	1,867
2003	82	412	494	161	1,066	1,227	243	1,478	1,721

ALUMNOS POR NIVEL

TÉCNICO^a

Año	Primer Ingreso Hombres	Primer Ingreso Mujeres	Primer Ingreso Total	Reingreso Hombres	Reingreso Mujeres	Reingreso Total	Población Hombres	Población Mujeres	Población Total
1980	115	1,650	1,765	182	2,744	2,926	297	4,394	4,691
1981	80	1,691	1,771	152	2,757	2,909	232	4,448	4,680
1982	92	1,636	1,728	110	2,712	2,822	202	4,348	4,550
1983	83	1,448	1,531	111	2,672	2,783	194	4,120	4,314
1984	113	1,690	1,803	124	2,506	2,630	237	4,196	4,433
1985	93	1,687	1,780	148	2,704	2,852	241	4,391	4,632
1986	57	1,383	1,440	143	2,880	3,023	200	4,263	4,463
1987	75	1,115	1,190	121	2,711	2,832	196	3,826	4,022
1988	50	1,183	1,233	117	2,287	2,404	167	3,470	3,637
1989	53	1,260	1,313	104	2,080	2,184	157	3,340	3,497
1990	68	1,611	1,679	103	2,439	2,542	171	4,050	4,221
1991	38	1,425	1,463	93	2,422	2,515	131	3,847	3,978
1992	49	1,612	1,661	95	2,513	2,608	144	4,125	4,269
1993	77	1,196	1,273	83	2,551	2,634	160	3,747	3,907
1994	75	1,186	1,261	104	2,336	2,440	179	3,522	3,701
1995	58	944	1,002	128	2,262	2,390	186	3,206	3,392
1996	96	1,189	1,285	124	1,989	2,113	220	3,178	3,398
1997	126	1,330	1,456	127	2,055	2,182	253	3,385	3,638
1998	138	1,018	1,156	212	2,110	2,322	350	3,128	3,478
1999	168	850	1,018	239	1,896	2,135	407	2,746	3,153
2000	108	483	591	212	1,512	1,724	320	1,995	2,315
2001	111	703	814	173	1,024	1,197	284	1,727	2,011
2002	118	650	768	153	945	1,098	271	1,595	1,866
2003	80	411	491	160	1,066	1,226	240	1,477	1,717

^a Únicamente se imparte la carrera de Enfermería.

TÉCNICO PROFESIONAL

Año	Primer Ingreso Hombres	Primer Ingreso Mujeres	Primer Ingreso Total	Reingreso Hombres	Reingreso Mujeres	Reingreso Total	Población Hombres	Población Mujeres	Población Total
1985	1	1	2	0	0	0	1	1	2
1986	4	0	4	1	1	2	5	1	6
1987	7	7	14	0	1	1	7	8	15
1988	8	9	17	2	0	2	10	9	19
1989	3	2	5	2	4	6	5	6	11
1990	0	2	2	1	1	2	1	3	4
1991	1	6	7	0	0	0	1	6	7
1992	1	2	3	0	0	0	1	2	3
1993	1	2	3	0	0	0	1	2	3
1994	2	5	7	0	0	0	2	5	7
1995	5	2	7	0	1	1	5	3	8
1996	7	2	9	2	0	2	9	2	11
1997	1	1	2	1	0	1	2	1	3
1998	6	2	8	0	0	0	6	2	8
1999	4	1	5	2	2	4	6	3	9
2000	1	0	1	1	0	1	2	0	2
2001	0	1	1	1	0	1	1	1	2
2002	1	0	1	0	0	0	1	0	1
2003	2	1	3	1	0	1	3	1	4

ALUMNOS POR MODALIDAD

SISTEMA ESCOLARIZADO

Año	Primer Ingreso Hombres	Primer Ingreso Mujeres	Primer Ingreso Total	Reingreso Hombres	Reingreso Mujeres	Reingreso Total	Población Hombres	Población Mujeres	Población Total
1980 ^a	115	1,650	1,765	182	2,744	2,926	297	4,394	4,691
1981 ^a	80	1,691	1,771	152	2,757	2,909	232	4,448	4,680
1982 ^a	92	1,636	1,728	110	2,712	2,822	202	4,348	4,550
1983 ^a	83	1,448	1,531	111	2,672	2,783	194	4,120	4,314
1984 ^a	113	1,690	1,803	124	2,506	2,630	237	4,196	4,433
1985 ^a	94	1,688	1,782	148	2,704	2,852	242	4,392	4,634
1986 ^a	61	1,383	1,444	144	2,881	3,025	205	4,264	4,469
1987 ^a	82	1,122	1,204	121	2,712	2,833	203	3,834	4,037
1988 ^a	58	1,192	1,250	119	2,287	2,406	177	3,479	3,656
1989 ^a	56	1,262	1,318	106	2,084	2,190	162	3,346	3,508
1990	55	1,458	1,513	85	2,083	2,168	140	3,541	3,681
1991	36	1,372	1,408	83	2,292	2,375	119	3,664	3,783
1992	42	1,525	1,567	83	2,399	2,482	125	3,924	4,049
1993	71	1,082	1,153	77	2,453	2,530	148	3,535	3,683
1994	72	1,068	1,140	96	2,208	2,304	168	3,276	3,444
1995	54	826	880	119	2,097	2,216	173	2,923	3,096
1996	81	848	929	114	1,812	1,926	195	2,660	2,855
1997	98	896	994	110	1,665	1,775	208	2,561	2,769
1998	130	650	780	166	1,545	1,711	296	2,195	2,491
1999	151	568	719	199	1,278	1,477	350	1,846	2,196
2000	109	483	592	183	941	1,124	292	1,424	1,716
2001	84	406	490	161	739	900	245	1,145	1,390
2002	71	309	380	136	720	856	207	1,029	1,236
2003	59	164	223	124	630	754	183	794	977

^a No está desagregado por sistema.

SISTEMA ABIERTO

Año	Primer Ingreso Hombres	Primer Ingreso Mujeres	Primer Ingreso Total	Reingreso Hombres	Reingreso Mujeres	Reingreso Total	Población Hombres	Población Mujeres	Población Total
1990	13	155	168	19	357	376	32	512	544
1991	3	59	62	10	130	140	13	189	202
1992	8	89	97	12	114	126	20	203	223
1993	7	116	123	6	98	104	13	214	227
1994	5	123	128	8	128	136	13	251	264
1995	9	120	129	9	166	175	18	286	304
1996	22	343	365	12	177	189	34	520	554
1997	29	435	464	18	390	408	47	825	872
1998	14	370	384	46	565	611	60	935	995
1999	21	283	304	42	620	662	63	903	966
2000	0	0	0	30	571	601	30	571	601
2001	27	298	325	13	285	298	40	583	623
2002	48	341	389	17	225	242	65	566	631
2003	23	248	271	37	436	473	60	684	744

ALUMNOS POR PLANTEL

FACULTAD DE ESTUDIOS SUPERIORES IZTACALA

Año	Primer Ingreso Hombres	Primer Ingreso Mujeres	Primer Ingreso Total	Reingreso Hombres	Reingreso Mujeres	Reingreso Total	Población Total
1980	28	505	533	57	1,040	1,097	1,630
1981	8	541	549	44	992	1,036	1,585
1982	18	543	561	25	886	911	1,472
1983	16	447	463	16	864	880	1,343
1984	43	533	576	17	696	713	1,289
1985	23	542	565	39	786	825	1,390
1986	23	465	488	39	945	984	1,472
1987	12	368	380	35	879	914	1,294
1988	17	391	408	24	777	801	1,209
1989	15	422	437	23	727	750	1,187
1990	24	528	552	18	696	714	1,266
1991	12	468	480	29	827	856	1,336
1992	15	534	549	30	856	886	1,435
1993	23	382	405	25	815	840	1,245
1994	27	431	458	30	754	784	1,242
1995	14	265	279	40	784	824	1,103
1996	29	346	375	37	639	676	1,051
1997	59	476	535	35	617	652	1,187
1998	68	428	496	61	690	751	1,247
1999	78	387	465	87	700	787	1,252
2000	81	417	498	77	552	629	1,127
2001	57	355	412	92	548	640	1,052
2002	70	309	379	91	610	701	1,080
2003	57	163	220	105	578	683	903

FACULTAD DE ESTUDIOS SUPERIORES ZARAGOZA

Año	Primer Ingreso Hombres	Primer Ingreso Mujeres	Primer Ingreso Total	Reingreso Hombres	Reingreso Mujeres	Reingreso Total	Población Total
1980	34	556	590	51	806	857	1,447
1981	27	522	549	37	845	882	1,431
1982	32	522	554	43	879	922	1,476
1983	25	525	550	38	852	890	1,440
1984	24	551	575	37	874	911	1,486
1985	28	542	570	41	929	970	1,540
1986	16	483	499	47	958	1,005	1,504
1987	20	361	381	36	894	930	1,311
1988	18	421	439	29	711	740	1,179
1989	24	497	521	32	672	704	1,225
1990	15	549	564	34	740	774	1,338
1991	6	516	522	27	852	879	1,401
1992	10	563	573	18	870	888	1,461
1993	29	383	412	19	903	922	1,334
1994	16	320	336	35	817	852	1,188
1995	14	300	314	40	679	719	1,033
1996	26	336	362	32	597	629	991
1997	24	302	326	42	607	649	975
1998	56	220	276	68	551	619	895
1999	69	180	249	85	455	540	789
2000	27	66	93	97	362	459	552
2001	27	50	77	64	188	252	329
2002	0	0	0	45	110	155	155
2003	0	0	0	18	52	70	70

ESCUELA NACIONAL DE ENFERMERÍA Y OBSTETRICIA

Año	Primer Ingreso Hombres	Primer Ingreso Mujeres	Primer Ingreso Total	Reingreso Hombres	Reingreso Mujeres	Reingreso Total	Población Total
1980	53	589	642	74	898	972	1,614
1981	45	628	673	71	920	991	1,664
1982	42	571	613	42	947	989	1,602
1983	42	476	518	57	956	1,013	1,531
1984	46	606	652	70	936	1,006	1,658
1985	42	603	645	68	989	1,057	1,702
1986	18	435	453	57	977	1,034	1,487
1987	43	386	429	50	938	988	1,417
1988	15	371	386	64	799	863	1,249
1989	14	341	355	49	681	730	1,085
1990	29	534	563	51	1,003	1,054	1,617
1991	20	441	461	37	743	780	1,241
1992	24	515	539	47	787	834	1,373
1993	25	431	456	39	833	872	1,328
1994	32	435	467	39	765	804	1,271
1995	30	379	409	48	799	847	1,256
1996	41	507	548	55	753	808	1,356
1997	43	552	595	50	831	881	1,476
1998	14	370	384	83	869	952	1,336
1999	21	283	304	67	741	808	1,112
2000	0	0	0	38	598	636	636
2001	27	298	325	17	288	305	630
2002	48	341	389	17	225	242	631
2003	23	248	271	37	436	473	744

ESCUELA NACIONAL DE MÚSICA

Año	Primer Ingreso Hombres	Primer Ingreso Mujeres	Primer Ingreso Total	Reingreso Hombres	Reingreso Mujeres	Reingreso Total	Población Total
1985	1	1	2	0	0	0	2
1986	4	0	4	1	1	2	6
1987	7	7	14	0	1	1	15
1988	8	9	17	2	0	2	19
1989	3	2	5	2	4	6	11
1990	0	2	2	1	1	2	4
1991	1	6	7	0	0	0	7
1992	1	2	3	0	0	0	3
1993	1	2	3	0	0	0	3
1994	2	5	7	0	0	0	7
1995	5	2	7	0	1	1	8
1996	7	2	9	2	0	2	11
1997	1	1	2	1	0	1	3
1998	6	2	8	0	0	0	8
1999	4	1	5	2	2	4	9
2000	1	0	1	1	0	1	2
2001	0	1	1	1	0	1	2
2002	1	0	1	0	0	0	1
2003	2	1	3	1	0	1	4

ALUMNOS POR CARRERA

ENFERMERÍA (ESCOLARIZADO)

Año	Primer Ingreso Hombres	Primer Ingreso Mujeres	Primer Ingreso Total	Reingreso Hombres	Reingreso Mujeres	Reingreso Total	Población Total
1980	53	589	642	74	898	972	1,614
1981	45	628	673	71	920	991	1,664
1982	42	571	613	42	947	989	1,602
1983	42	476	518	57	956	1,013	1,531
1984	46	606	652	70	936	1,006	1,658
1985	42	603	645	68	989	1,057	1,702
1986	18	435	453	57	977	1,034	1,487
1987	43	386	429	50	938	988	1,417
1988	15	371	386	64	799	863	1,249
1989	14	341	355	49	681	730	1,085
1990	16	379	395	32	646	678	1,073
1991	17	382	399	27	613	640	1,039
1992	16	426	442	35	673	708	1,150
1993	18	315	333	33	735	768	1,101
1994	27	312	339	31	637	668	1,007
1995	21	259	280	39	633	672	952
1996	19	164	183	43	576	619	802
1997	14	117	131	32	441	473	604
1998	0	0	0	37	304	341	341
1999	0	0	0	25	121	146	146
2000	0	0	0	8	27	35	35
2001	0	0	0	4	3	7	7

ENFERMERÍA (ABIERTO)

Año	Primer Ingreso Hombres	Primer Ingreso Mujeres	Primer Ingreso Total	Reingreso Hombres	Reingreso Mujeres	Reingreso Total	Población Total
1990	13	155	168	19	357	376	544
1991	3	59	62	10	130	140	202
1992	8	89	97	12	114	126	223
1993	7	116	123	6	98	104	227
1994	5	123	128	8	128	136	264
1995	9	120	129	9	166	175	304
1996	22	343	365	12	177	189	554
1997	29	435	464	18	390	408	872
1998	14	370	384	46	565	611	995
1999	21	283	304	42	620	662	966
2000	0	0	0	30	571	601	601
2001	27	298	325	13	285	298	623
2002	48	341	389	17	225	242	631
2003	23	248	271	37	436	473	744

CANTO

Año	Primer Ingreso Hombres	Primer Ingreso Mujeres	Primer Ingreso Total	Reingreso Hombres	Reingreso Mujeres	Reingreso Total	Población Total
1985	1	0	1	0	0	0	1
1986	1	0	1	1	0	1	2
1987	0	2	2	0	0	0	2
1989	0	1	1	0	0	0	1
1990	0	0	0	0	1	1	1
1991	0	1	1	0	0	0	1
1996	0	0	0	0	0	0	0
1998	2	1	3	0	0	0	3
1999	0	1	1	1	1	2	3
2000	1	0	1	0	0	0	1
2001	0	1	1	1	0	1	2

COMPOSICIÓN

Año	Primer Ingreso Hombres	Primer Ingreso Mujeres	Primer Ingreso Total	Reingreso Hombres	Reingreso Mujeres	Reingreso Total	Población Total
1986	1	0	1	0	0	0	1
1987	1	0	1	0	0	0	1
1988	0	0	0	1	0	1	1
1989	0	0	0	1	0	1	1
1992	1	0	1	0	0	0	1
1993	1	1	2	0	0	0	2
1994	0	1	1	0	0	0	1
1996	2	2	4	0	0	0	4
1998	1	0	1	0	0	0	1

EDUCACIÓN MUSICAL

Año	Primer Ingreso Hombres	Primer Ingreso Mujeres	Primer Ingreso Total	Reingreso Hombres	Reingreso Mujeres	Reingreso Total	Población Total
1985	0	1	1	0	0	0	1
1986	0	0	0	0	1	1	1
1987	0	4	4	0	1	1	5
1988	1	3	4	0	0	0	4
1989	0	0	0	0	1	1	1
1990	0	2	2	0	0	0	2
1991	0	3	3	0	0	0	3
1992	0	2	2	0	0	0	2
1993	0	0	0	0	0	0	0
1994	0	3	3	0	0	0	3
1995	3	1	4	0	1	1	5
1996	1	0	1	1	0	1	2

ETNOMUSICOLOGÍA

Año	Primer Ingreso Hombres	Primer Ingreso Mujeres	Primer Ingreso Total	Reingreso Hombres	Reingreso Mujeres	Reingreso Total	Población Total
1988	1	0	1	0	0	0	1
1989	1	0	1	0	1	1	2
1996	1	0	1	0	0	0	1
1999	1	0	1	0	0	0	1

PIANO

Año	Primer Ingreso Hombres	Primer Ingreso Mujeres	Primer Ingreso Total	Reingreso Hombres	Reingreso Mujeres	Reingreso Total	Población Total
1987	2	1	3	0	0	0	3
1988	2	0	2	0	0	0	2
1989	0	1	1	0	1	1	2
1991	1	0	1	0	0	0	1
1994	1	1	2	0	0	0	2
1995	1	0	1	0	0	0	1
1996	1	0	1	0	0	0	1
1997	1	0	1	1	0	1	2
1998	1	1	2	0	0	0	2
1999	0	0	0	1	1	2	2

INSTRUMENTISTA

Año	Primer Ingreso Hombres	Primer Ingreso Mujeres	Primer Ingreso Total	Reingreso Hombres	Reingreso Mujeres	Reingreso Total	Población Total
1986	2	0	2	0	0	0	2
1987	4	0	4	0	0	0	4
1988	4	6	10	1	0	1	11
1989	2	0	2	1	1	2	4
1990	0	0	0	1	0	1	1
1991	0	2	2	0	0	0	2
1993	0	1	1	0	0	0	1
1994	1	0	1	0	0	0	1
1995	1	1	2	0	0	0	2
1996	2	0	2	1	0	1	3
1997	0	1	1	0	0	0	1
1998	2	0	2	0	0	0	2
1999	3	0	3	0	0	0	3
2000	0	0	0	1	0	1	1
2002	1	0	1	0	0	0	1
2003	2	1	3	1	0	1	4