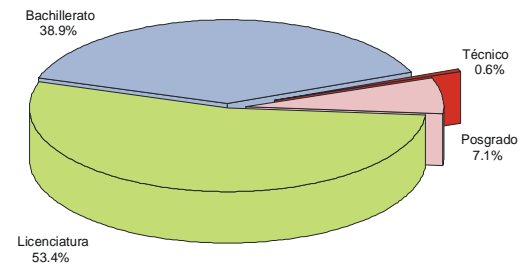


Población Escolar

POBLACIÓN ESCOLAR TOTAL 2003-2004

	Primer Ingreso			Reingreso			Población Total*
	Hombres	Mujeres	Total	Hombres	Mujeres	Total	
Posgrado^a	3,676	3,260	6,936	6,792	5,259	12,051	18,987
Sistema Escolarizado	3,582	3,245	6,827	6,788	5,258	12,046	18,873
Sistema de Universidad Abierta	94	15	109	4	1	5	114
Licenciatura	14,280	16,299	30,579	54,846	57,980	112,826	143,405
Sistema Escolarizado	13,315	15,558	28,873	51,684	55,245	106,929	135,802
Sistema de Universidad Abierta	965	741	1,706	3,162	2,735	5,897	7,603
Técnico Profesional^b	1	0	1	0	0	0	1
Técnico^c	93	418	511	156	941	1,097	1,608
Sistema Escolarizado	58	167	225	121	545	666	891
Sistema de Universidad Abierta	35	251	286	35	396	431	717
Bachillerato	16,100	17,780	33,880	34,355	36,319	70,674	104,554
Escuela Nacional Preparatoria	7,544	7,920	15,464	15,935	15,983	31,918	47,382
Colegio de Ciencias y Humanidades	8,298	9,523	17,821	17,968	19,781	37,749	55,570
Iniciación Universitaria	258	337	595	452	555	1,007	1,602
Propedéutico de la Escuela Nacional de Música^d	172	80	252	218	118	336	588
TOTAL	34,322	37,837	72,159	96,367	100,617	196,984	269,143

Población Escolar por Nivel 2003-2004



* No incluye 1,100 alumnos de bachillerato y licenciatura que solicitaron suspender temporalmente sus estudios durante 2003 y 2004 (artículo 23 del Reglamento General de Inscripciones).

^a Programas aprobados conforme al Reglamento General de Estudios de Posgrado vigente.

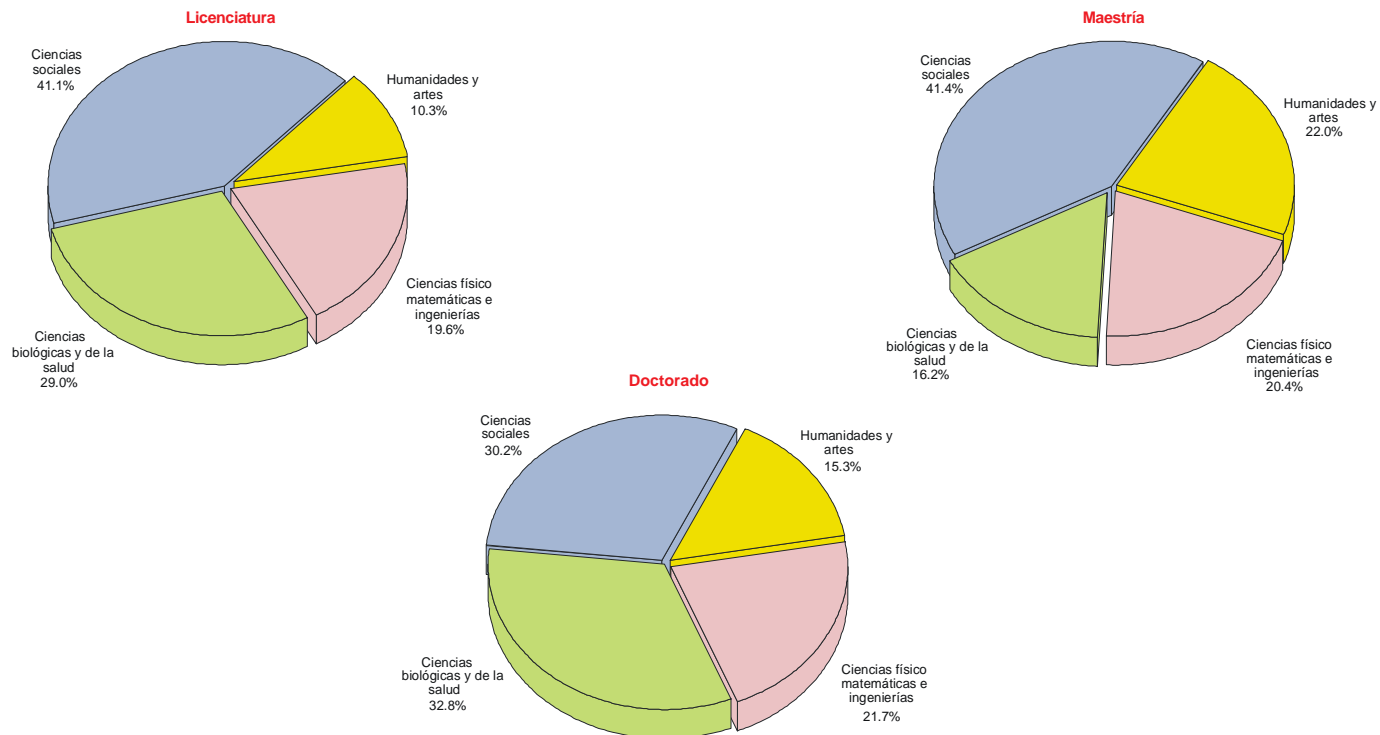
^b Sólo se ofrece en la Escuela Nacional de Música.

^c Únicamente se imparte la carrera de Enfermería.

^d Prerrequisito de admisión a las carreras de la Escuela Nacional de Música.

FUENTE: Dirección General de Administración Escolar, UNAM.

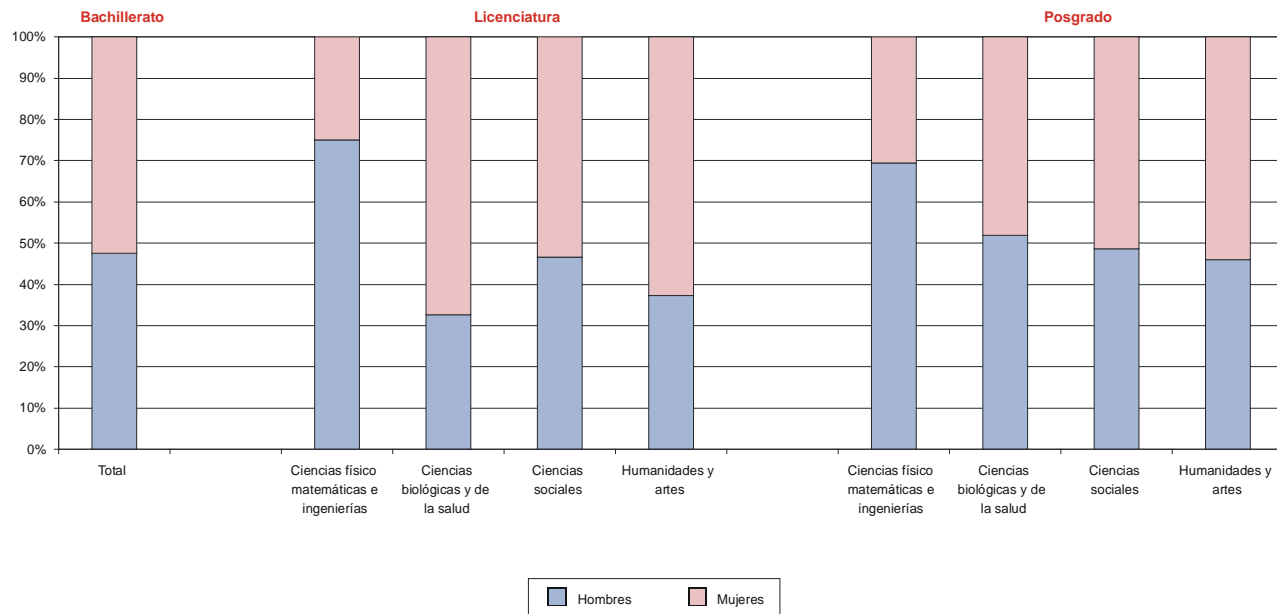
Resumen Estadístico

POBLACIÓN ESCOLAR POR
ÁREA DE CONOCIMIENTO^a
2003-2004

^a Clasificación según acuerdo de los Consejos Académicos de Área.

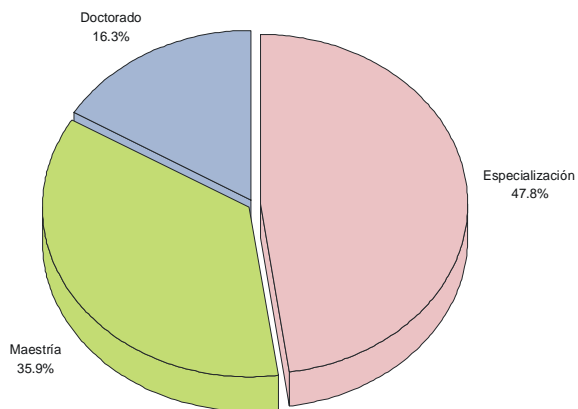
FUENTE: Dirección General de Administración Escolar, UNAM.

PRIMER INGRESO POR NIVEL, ÁREA Y GÉNERO 2003-2004



**POSGRADO
2003-2004**

	Primer Ingreso			Reingreso			Población Total
	Hombres	Mujeres	Total	Hombres	Mujeres	Total	
Especialización ^a	1,639	1,503	3,142	3,379	2,564	5,943	9,085
Maestría	1,569	1,343	2,912	2,144	1,750	3,894	6,806
Doctorado	468	414	882	1,269	945	2,214	3,096
TOTAL	3,676	3,260	6,936	6,792	5,259	12,051	18,987



^a Incluye el Sistema de Universidad Abierta.

FUENTE: Dirección General de Administración Escolar, UNAM.

POSGRADO
PROGRAMAS DE MAESTRÍA Y DOCTORADO
2003-2004

Área / Programa	Primer Ingreso			Reingreso			Población Total
	Hombres	Mujeres	Total	Hombres	Mujeres	Total	
CIENCIAS FÍSICO MATEMÁTICAS E INGENIERÍAS	620	278	898	855	307	1,162	2,060
Maestría y Doctorado en Ciencias (Astronomía)	14	7	21	15	7	22	43
Maestría en Ciencias (Astronomía)	10	5	15	10	4	14	29
Doctorado en Ciencias (Astronomía)	4	2	6	5	3	8	14
Maestría y Doctorado en Ciencias Matemáticas	53	26	79	66	23	89	168
Maestría en Ciencias Matemáticas	39	14	53	37	14	51	104
Doctorado en Ciencias Matemáticas	14	12	26	29	9	38	64
Maestría y Doctorado en Ingeniería	393	152	545	543	187	730	1,275
Maestría en Ingeniería	49	36	85	50	42	92	177
Maestría en Ingeniería (Energía)	29	9	38	26	11	37	75
Maestría en Ingeniería (Ingeniería Civil)	59	11	70	104	23	127	197
Maestría en Ingeniería (Ingeniería Ambiental)	12	13	25	13	16	29	54
Maestría en Ingeniería (Ingeniería Eléctrica)	39	8	47	45	2	47	94
Maestría en Ingeniería (Ingeniería Mecánica)	35	0	35	21	0	21	56
Maestría en Ingeniería (Ingeniería Petrolera y Gas Natural)	51	7	58	27	5	32	90
Maestría en Ingeniería (Ingeniería Sistemas)	66	42	108	75	44	119	227
Doctorado en Ingeniería	16	8	24	45	9	54	78
Doctorado en Ingeniería (Energía)	5	4	9	30	12	42	51
Doctorado en Ingeniería (Ingeniería Ambiental)	2	1	3	1	1	2	5
Doctorado en Ingeniería (Ingeniería Civil)	13	1	14	45	7	52	66
Doctorado en Ingeniería (Ingeniería Eléctrica)	7	3	10	20	3	23	33
Doctorado en Ingeniería (Ingeniería Mecánica)	10	6	16	32	4	36	52
Doctorado en Ingeniería (Ingeniería Petrolera y Gas Natural)	0	0	0	2	1	3	3
Doctorado en Ingeniería (Ingeniería Sistemas)	0	3	3	7	7	14	17
Posgrado en Ciencias e Ingeniería de la Computación	29	14	43	30	8	38	81
Maestría en Ciencias (Computación)	25	12	37	28	8	36	73
Doctorado en Ciencias (Computación)	4	2	6	2	0	2	8
Posgrado en Ciencia e Ingeniería de Materiales	44	21	65	51	17	68	133
Maestría en Ciencia e Ingeniería de Materiales	25	9	34	15	2	17	51
Doctorado en Ciencia e Ingeniería de Materiales	19	12	31	36	15	51	82
Posgrado en Ciencias de la Tierra	47	42	89	67	34	101	190
Maestría en Ciencias de la Tierra	30	22	52	25	13	38	90
Doctorado en Ciencias de la Tierra	17	20	37	42	21	63	100

**POSGRADO
PROGRAMAS DE MAESTRÍA Y DOCTORADO 2003-2004
(CONTINUACIÓN)**

Área / Programa	Primer Ingreso			Hombres	Reingreso		Población Total
	Hombres	Mujeres	Total		Mujeres	Total	
CIENCIAS FÍSICO MATEMÁTICAS E INGENIERÍAS (continuación)							
Posgrado en Ciencias Físicas	40	16	56	83	31	114	170
Maestría en Ciencias (Física)	14	9	23	30	12	42	65
Maestría en Ciencias (Física Médica)	3	4	7	0	0	0	7
Doctorado en Ciencias (Física)	23	3	26	53	19	72	98
CIENCIAS BIOLÓGICAS Y DE LA SALUD	376	404	780	746	741	1,487	2,267
Doctorado en Ciencias Biomédicas	44	67	111	155	136	291	402
Doctorado en Ciencias Biomédicas	44	67	111	155	136	291	402
Maestría en Ciencias (Neurobiología)	7	15	22	7	10	17	39
Maestría en Ciencias (Neurobiología)	7	15	22	7	10	17	39
Maestría en Enfermería	0	0	0	3	15	18	18
Maestría en Enfermería	0	0	0	3	15	18	18
Maestría y Doctorado en Ciencias Bioquímicas	44	69	113	80	65	145	258
Maestría en Ciencias Bioquímicas	31	55	86	34	31	65	151
Doctorado en Ciencias Bioquímicas	13	14	27	46	34	80	107
Maestría y Doctorado en Ciencias de la Producción y de la Salud Animal	43	29	72	69	72	141	213
Maestría en Ciencias de la Producción y de la Salud Animal	34	21	55	50	56	106	161
Doctorado en Ciencias de la Producción y de la Salud Animal	9	8	17	19	16	35	52
Maestría y Doctorado en Ciencias Médicas, Odontológicas y de la Salud	46	45	91	116	97	213	304
Maestría en Ciencias de la Salud	2	13	15	19	26	45	60
Maestría en Ciencias Médicas	34	23	57	65	45	110	167
Maestría en Ciencias Odontológicas	3	4	7	7	13	20	27
Doctorado en Ciencias de la Salud	3	1	4	4	6	10	14
Doctorado en Ciencias Médicas	3	1	4	15	2	17	21
Doctorado en Ciencias Odontológicas	1	3	4	6	5	11	15
Maestría y Doctorado en Ciencias Químicas	75	48	123	84	70	154	277
Maestría en Ciencias Químicas	54	36	90	38	35	73	163
Doctorado en Ciencias Químicas	21	12	33	46	35	81	114

**POSGRADO
PROGRAMAS DE MAESTRÍA Y DOCTORADO 2003-2004
(CONTINUACIÓN)**

Área / Programa	Primer Ingreso			Reingreso			Población Total
	Hombres	Mujeres	Total	Hombres	Mujeres	Total	
CIENCIAS BIOLÓGICAS Y DE LA SALUD (continuación)							
Posgrado en Ciencias Biológicas	96	110	206	195	242	437	643
Maestría en Ciencias Biológicas	62	83	145	99	142	241	386
Doctorado en Ciencias Biológicas	34	27	61	96	100	196	257
Posgrado en Ciencias del Mar y Limnología	21	21	42	37	34	71	113
Maestría en Ciencias del Mar y Limnología	20	17	37	21	21	42	79
Doctorado en Ciencias del Mar y Limnología	1	4	5	16	13	29	34
CIENCIAS SOCIALES	636	607	1,243	1,292	1,069	2,361	3,604
Maestría en Estudios México-Estados Unidos	6	9	15	1	0	1	16
Maestría en Estudios México-Estados Unidos	6	9	15	1	0	1	16
Maestría y Doctorado en Psicología	39	111	150	80	177	257	407
Maestría en Psicología	19	69	88	16	54	70	158
Doctorado en Psicología	20	42	62	64	123	187	249
Posgrado en Antropología	25	24	49	35	39	74	123
Maestría en Antropología	16	14	30	9	13	22	52
Doctorado en Antropología	9	10	19	26	26	52	71
Posgrado en Ciencias de la Administración	247	224	471	646	491	1,137	1,608
Maestría en Administración	163	145	308	333	301	634	942
Maestría en Auditoría	15	18	33	106	58	164	197
Maestría en Finanzas	53	54	107	185	117	302	409
Doctorado en Ciencias de la Administración	16	7	23	22	15	37	60
Posgrado en Ciencias Políticas y Sociales	72	58	130	136	133	269	399
Maestría en Comunicación	11	10	21	8	15	23	44
Maestría en Estudios en Relaciones Internacionales	7	8	15	9	19	28	43
Maestría en Estudios Políticos y Sociales	14	10	24	18	16	34	58
Maestría en Gobierno y Asuntos Públicos	10	6	16	17	7	24	40
Doctorado en Ciencias Políticas y Sociales	30	24	54	84	76	160	214
Posgrado en Derecho	136	92	228	232	148	380	608
Maestría en Derecho	107	73	180	151	115	266	446
Maestría en Política Criminal	2	3	5	3	4	7	12
Doctorado en Derecho	27	16	43	78	29	107	150

**POSGRADO
PROGRAMAS DE MAESTRÍA Y DOCTORADO 2003-2004
(CONTINUACIÓN)**

Área / Programa	Primer Ingreso			Hombres	Reingreso		Población Total
	Hombres	Mujeres	Total		Mujeres	Total	
CIENCIAS SOCIALES (continuación)							
Posgrado en Economía	36	16	52	57	21	78	130
Maestría en Economía	18	9	27	32	14	46	73
Doctorado en Economía	18	7	25	25	7	32	57
Posgrado en Estudios Latinoamericanos	43	46	89	50	27	77	166
Maestría en Estudios Latinoamericanos	31	32	63	27	15	42	105
Doctorado en Estudios Latinoamericanos	12	14	26	23	12	35	61
Posgrado en Geografía	32	27	59	55	33	88	147
Maestría en Geografía	19	20	39	20	15	35	74
Doctorado en Geografía	13	7	20	35	18	53	73
HUMANIDADES Y ARTES							
	405	468	873	520	578	1,098	1,971
Maestría en Artes Visuales	31	35	66	44	42	86	152
Maestría en Artes Visuales	31	35	66	44	42	86	152
Maestría en Diseño Industrial	13	6	19	10	8	18	37
Maestría en Diseño Industrial	13	6	19	10	8	18	37
Maestría en Docencia para la Educación Media Superior	47	59	106	0	0	0	106
Maestría en Docencia para la Educación Media Superior	47	59	106	0	0	0	106
Maestría y Doctorado en Arquitectura	102	50	152	101	64	165	317
Maestría en Arquitectura	84	38	122	65	47	112	234
Doctorado en Arquitectura	18	12	30	36	17	53	83
Maestría y Doctorado en Bibliotecología y Estudios de la Información	10	24	34	23	39	62	96
Maestría en Bibliotecología y Estudios de la Información	9	24	33	16	33	49	82
Doctorado en Bibliotecología y Estudios de la Información	1	0	1	7	6	13	14
Maestría y Doctorado en Estudios Mesoamericanos	13	23	36	12	14	26	62
Maestría en Estudios Mesoamericanos	6	16	22	8	4	12	34
Doctorado en Estudios Mesoamericanos	7	7	14	4	10	14	28
Maestría y Doctorado en Filosofía	44	28	72	57	40	97	169
Maestría en Filosofía	35	25	60	34	18	52	112
Doctorado en Filosofía	9	3	12	23	22	45	57

POSGRADO
PROGRAMAS DE MAESTRÍA Y DOCTORADO 2003-2004
(CONTINUACIÓN)

Área / Programa	Primer Ingreso			Reingreso			Población Total
	Hombres	Mujeres	Total	Hombres	Mujeres	Total	
HUMANIDADES Y ARTES (continuación)							
Maestría y Doctorado en Filosofía de la Ciencia	11	18	29	14	6	20	49
Maestría en Filosofía de la Ciencia	10	18	28	10	4	14	42
Doctorado en Filosofía de la Ciencia	1	0	1	4	2	6	7
Maestría y Doctorado en Historia	35	45	80	44	48	92	172
Maestría en Historia	28	36	64	34	41	75	139
Doctorado en Historia	7	9	16	10	7	17	33
Maestría y Doctorado en Historia del Arte	14	27	41	30	55	85	126
Maestría en Historia del Arte	13	21	34	17	30	47	81
Doctorado en Historia del Arte	1	6	7	13	25	38	45
Maestría y Doctorado en Letras	35	56	91	67	112	179	270
Maestría en Letras	30	43	73	36	76	112	185
Doctorado en Letras	5	13	18	31	36	67	85
Maestría y Doctorado en Lingüística	7	28	35	13	24	37	72
Maestría en Lingüística Aplicada	2	9	11	5	4	9	20
Maestría en Lingüística Hispánica	3	16	19	7	9	16	35
Doctorado en Lingüística	2	3	5	1	11	12	17
Maestría y Doctorado en Pedagogía	16	49	65	52	92	144	209
Maestría en Pedagogía	9	33	42	36	57	93	135
Doctorado en Pedagogía	7	16	23	16	35	51	74
Maestría y Doctorado en Urbanismo	27	20	47	53	34	87	134
Maestría en Urbanismo	25	16	41	38	24	62	103
Doctorado en Urbanismo	2	4	6	15	10	25	31
Maestría	1,569	1,343	2,912	2,144	1,750	3,894	6,806
Doctorado	468	414	882	1,269	945	2,214	3,096
TOTAL	2,037	1,757	3,794	3,413	2,695	6,108	9,902

FUENTE: Dirección General de Administración Escolar, UNAM.

**POSGRADO
ESPECIALIZACIONES
2003-2004**

Dependencia / Programa	Primer Ingreso			Reingreso			Población Total
	Hombres	Mujeres	Total	Hombres	Mujeres	Total	
Facultad de Arquitectura	43	20	63	25	4	29	92
Cubiertas Ligeras	4	0	4	1	0	1	5
Valuación Inmobiliaria	35	13	48	17	3	20	68
Vivienda	4	7	11	7	1	8	19
Facultad de Ciencias	1	4	5	0	0	0	5
Microscopía Electrónica Aplicada a las Ciencias Biológicas	1	4	5	0	0	0	5
Facultad de Contaduría y Administración	72	99	171	113	130	243	414
Alta Dirección	12	17	29	7	4	11	40
Auditoría	0	0	0	1	0	1	1
Dirección de Recursos Humanos	4	16	20	3	13	16	36
Fiscal	50	54	104	102	113	215	319
Mercadotecnia	6	12	18	0	0	0	18
Facultad de Derecho	141	142	283	163	133	296	579
Comercio Exterior	12	18	30	14	9	23	53
Derecho Administrativo	7	12	19	24	14	38	57
Derecho Civil	14	14	28	16	14	30	58
Derecho Constitucional	28	21	49	11	9	20	69
Derecho Constitucional y Administrativo	0	0	0	9	3	12	12
Derecho de la Administración y Procuración de Justicia	5	7	12	7	2	9	21
Derecho de la Propiedad Intelectual	6	5	11	2	7	9	20
Derecho Electoral	17	16	33	6	2	8	41
Derecho Empresarial	9	6	15	9	4	13	28
Derecho Familiar	0	0	0	1	5	6	6
Derecho Financiero	3	6	9	5	7	12	21
Derecho Fiscal	19	13	32	19	20	39	71
Derecho Internacional	0	0	0	3	1	4	4
Derecho Internacional Privado	2	0	2	1	4	5	7
Derecho Internacional Público	1	9	10	8	10	18	28
Derecho Penal	15	14	29	14	9	23	52
Derecho Social	3	1	4	2	0	2	6
Derechos Humanos	0	0	0	9	9	18	18
Finanzas Públicas	0	0	0	1	0	1	1
Procuración y Administración de Justicia	0	0	0	2	4	6	6

**POSGRADO
ESPECIALIZACIONES 2003-2004
(CONTINUACIÓN)**

Dependencia / Programa	Primer Ingreso			Reingreso			Población Total
	Hombres	Mujeres	Total	Hombres	Mujeres	Total	
Escuela Nacional de Enfermería y Obstetricia	8	76	84	0	0	0	84
Enfermería	8	76	84	0	0	0	84
Facultad de Filosofía y Letras	7	15	22	3	7	10	32
Historia del Arte	7	15	22	3	7	10	32
Facultad de Ingeniería	2	0	2	7	0	7	9
Perforación de Pozos Petroleros	2	0	2	7	0	7	9
Facultad de Medicina	1,108	941	2,049	2,999	2,153	5,152	7,201
Medicina	1,108	941	2,049	2,999	2,153	5,152	7,201
Facultad de Medicina Veterinaria y Zootecnia^a	15	9	24	0	2	2	26
Ciencias de la Producción y de la Salud Animal	0	1	1	0	0	0	1
Diagnóstico Veterinario	2	1	3	0	2	2	5
Medicina y Cirugía Veterinaria	13	7	20	0	0	0	20
Facultad de Odontología	26	56	82	24	41	65	147
Odontología	26	56	82	24	41	65	147
Facultad de Química	4	3	7	3	10	13	20
Bioquímica Clínica	4	3	7	2	10	12	19
Docencia en Química	0	0	0	1	0	1	1
Escuela Nacional de Trabajo Social	2	29	31	3	12	15	46
Trabajo Social en Modelos de Intervención con Adultos Mayores	1	6	7	0	1	1	8
Trabajo Social en Modelos de Intervención con Jóvenes	1	9	10	3	7	10	20
Trabajo Social en Modelos de Intervención con Mujeres	0	14	14	0	4	4	18
Facultad de Estudios Superiores Acatlán	49	23	72	4	0	4	76
Control de Calidad	20	8	28	1	0	1	29
Costos de la Construcción	19	9	28	2	0	2	30
Estructura Jurídico Económica de la Inversión Extranjera	0	0	0	1	0	1	1
Geotecnia	5	0	5	0	0	0	5
Instituciones Administrativas de Finanzas Públicas	5	6	11	0	0	0	11

^a Las cifras de población corresponden al Sistema Escolarizado. Las del Sistema de Universidad Abierta se reportan en la tabla correspondiente.

**POSGRADO
ESPECIALIZACIONES 2003-2004
(CONTINUACIÓN)**

Dependencia / Programa	Primer Ingreso			Reingreso			Población Total
	Hombres	Mujeres	Total	Hombres	Mujeres	Total	
Escuela Nacional de Estudios Profesionales Aragón	19	4	23	0	0	0	23
Puentes	19	4	23	0	0	0	23
Facultad de Estudios Superiores Iztacala	13	18	31	6	24	30	61
Endoperiodontología	6	7	13	3	12	15	28
Ortodoncia	7	11	18	3	12	15	33
Facultad de Estudios Superiores Zaragoza	15	39	54	21	46	67	121
Desarrollo Farmacéutico	3	5	8	0	0	0	8
Estomatología en Atención Primaria	2	5	7	7	12	19	26
Estomatología del Niño y el Adolescente	4	10	14	4	20	24	38
Procesos Farmacéuticos	2	1	3	0	1	1	4
Salud en el Trabajo y su Impacto Ambiental	4	18	22	10	13	23	45
Instituto de Investigaciones en Matemáticas Aplicadas y en Sistemas	20	10	30	4	1	5	35
Estadística Aplicada	20	10	30	4	1	5	35
TOTAL	1,545	1,488	3,033	3,375	2,563	5,938	8,971

FUENTE: Dirección General de Administración Escolar, UNAM.

LICENCIATURA^a
2003-2004

Plantel / Carrera	Primer Ingreso			Reingreso			Población Total
	Hombres	Mujeres	Total	Hombres	Mujeres	Total	
Facultad de Arquitectura^b	615	327	942	2,739	1,287	4,026	4,968
Arquitectura	615	327	942	2,485	1,101	3,586	4,528
Arquitectura de Paisaje ^c	-	-	-	26	49	75	75
Diseño Industrial ^c	-	-	-	174	102	276	276
Urbanismo ^c	-	-	-	54	35	89	89
Escuela Nacional de Artes Plásticas	196	363	559	904	1,357	2,261	2,820
Artes Visuales	67	102	169	250	337	587	756
Diseño y Comunicación Visual	129	261	390	654	1,020	1,674	2,064
Facultad de Ciencias	626	438	1,064	2,032	1,655	3,687	4,751
Actuaría	159	117	276	519	518	1,037	1,313
Biología	120	206	326	471	772	1,243	1,569
Ciencias de la Computación	56	18	74	201	68	269	343
Física	158	51	209	537	177	714	923
Matemáticas	133	46	179	304	120	424	603
Facultad de Ciencias Políticas y Sociales	395	818	1,213	1,968	2,983	4,951	6,164
Ciencias de la Comunicación y Periodismo	150	384	534	819	1,476	2,295	2,829
Ciencias Políticas y Administración Pública	103	138	241	612	440	1,052	1,293
Relaciones Internacionales	61	189	250	240	747	987	1,237
Sociología	81	107	188	297	320	617	805
Facultad de Contaduría y Administración	1,063	1,259	2,322	4,075	5,080	9,155	11,477
Administración	361	564	925	1,346	2,164	3,510	4,435
Contaduría	636	674	1,310	2,443	2,719	5,162	6,472
Informática ^d	66	21	87	286	197	483	570

^a Las cifras de población corresponden al Sistema Escolarizado. Las del Sistema de Universidad Abierta se reportan en la tabla correspondiente.

^b No incluye 1,083 alumnos de reingreso inscritos en una modalidad de examen extraordinario que se cursa durante el periodo escolar.

^c Esta carrera no tiene primer ingreso directo.

^d Esta carrera no tiene primer ingreso directo. Los 87 alumnos de primer ingreso que aparecen registrados, son el resultado de un segundo proceso de selección realizado a los alumnos asignados a las carreras de Administración y Contaduría de la propia Facultad.

**LICENCIATURA
2003-2004
(CONTINUACIÓN)**

Plantel / Carrera	Primer Ingreso			Reingreso			Población Total
	Hombres	Mujeres	Total	Hombres	Mujeres	Total	
Facultad de Derecho	601	860	1,461	2,670	3,668	6,338	7,799
Derecho	601	860	1,461	2,670	3,668	6,338	7,799
Facultad de Economía	331	177	508	1,613	770	2,383	2,891
Economía	331	177	508	1,613	770	2,383	2,891
Escuela Nacional de Enfermería y Obstetricia	82	297	379	141	627	768	1,147
Enfermería y Obstetricia	82	297	379	141	627	768	1,147
Facultad de Filosofía y Letras	595	881	1,476	1,942	3,067	5,009	6,485
Bibliotecología	28	29	57	102	139	241	298
Estudios Latinoamericanos	30	55	85	185	222	407	492
Filosofía	124	48	172	345	220	565	737
Geografía	77	55	132	277	213	490	622
Historia	98	89	187	331	349	680	867
Lengua y Literaturas Hispánicas	77	85	162	260	339	599	761
Lengua y Literaturas Modernas (Letras Alemanas)	14	17	31	38	55	93	124
Lengua y Literaturas Modernas (Letras Francesas)	9	22	31	23	45	68	99
Lengua y Literaturas Modernas (Letras Inglesas)	29	44	73	65	157	222	295
Lengua y Literaturas Modernas (Letras Italianas)	17	37	54	28	79	107	161
Letras Clásicas	30	37	67	72	64	136	203
Literatura Dramática y Teatro	33	61	94	87	261	348	442
Pedagogía	29	302	331	129	924	1,053	1,384
Facultad de Ingeniería	1,424	298	1,722	5,512	1,429	6,941	8,663
Ingeniería Civil	278	36	314	1,042	153	1,195	1,509
Ingeniería de Minas y Metalurgia	40	6	46	132	20	152	198
Ingeniería Eléctrica y Electrónica	264	52	316	1,151	225	1,376	1,692
Ingeniería en Computación	295	106	401	1,095	504	1,599	2,000
Ingeniería en Telecomunicaciones ^c	-	-	-	112	62	174	174
Ingeniería Geofísica	34	14	48	148	80	228	276
Ingeniería Geológica	44	8	52	151	53	204	256
Ingeniería Industrial	145	30	175	446	177	623	798
Ingeniería Mecánica	169	10	179	646	44	690	869

^c Esta carrera no tiene primer ingreso directo.

**LICENCIATURA
2003-2004
(CONTINUACIÓN)**

Plantel / Carrera	Primer Ingreso			Reingreso			Población Total
	Hombres	Mujeres	Total	Hombres	Mujeres	Total	
Facultad de Ingeniería (continuación)							
Ingeniería Mecatrónica ^c	-	-	-	30	2	32	32
Ingeniería Petrolera	113	28	141	442	78	520	661
Ingeniería Topográfica y Geodésica	42	8	50	117	31	148	198
Facultad de Medicina	326	634	960	1,679	2,969	4,648	5,608
Investigación Biomédica Básica ^e	7	6	13	17	16	33	46
Médico Cirujano	319	628	947	1,662	2,953	4,615	5,562
Facultad de Medicina Veterinaria y Zootecnia	192	272	464	852	1,019	1,871	2,335
Medicina Veterinaria y Zootecnia	192	272	464	852	1,019	1,871	2,335
Escuela Nacional de Música	58	23	81	195	136	331	412
Canto	2	4	6	6	27	33	39
Composición	9	1	10	21	5	26	36
Educación Musical	15	8	23	38	39	77	100
Etnomusicología	4	0	4	5	6	11	15
Instrumentista	21	6	27	105	35	140	167
Piano	7	4	11	20	24	44	55
Facultad de Odontología	127	340	467	630	1,548	2,178	2,645
Cirujano Dentista	127	340	467	630	1,548	2,178	2,645
Facultad de Psicología	98	424	522	400	1,622	2,022	2,544
Psicología	98	424	522	400	1,622	2,022	2,544
Facultad de Química	392	467	859	1,673	1,847	3,520	4,379
Ingeniería Química	117	75	192	544	285	829	1,021
Ingeniería Química Metalúrgica	41	15	56	184	48	232	288
Química	52	55	107	225	202	427	534
Química en Alimentos	79	163	242	275	531	806	1,048
Química Farmacéutica Biológica	103	159	262	445	781	1,226	1,488

^c Esta carrera no tiene primer ingreso directo.

^e Esta carrera no tiene primer ingreso directo. Los 13 alumnos de primer ingreso que aparecen registrados, son el resultado de un segundo proceso de selección realizado a los alumnos asignados a las carreras del área de las Ciencias Biológicas y de la Salud.

**LICENCIATURA
2003-2004
(CONTINUACIÓN)**

Plantel / Carrera	Primer Ingreso			Reingreso			Población Total
	Hombres	Mujeres	Total	Hombres	Mujeres	Total	
Escuela Nacional de Trabajo Social	96	387	483	345	1,399	1,744	2,227
Trabajo Social	96	387	483	345	1,399	1,744	2,227
Facultad de Estudios Superiores Acatlán	1,770	1,721	3,491	6,424	5,955	12,379	15,870
Actuaría	94	58	152	339	229	568	720
Arquitectura	162	60	222	652	237	889	1,111
Ciencias de la Comunicación y Periodismo	144	237	381	564	796	1,360	1,741
Ciencias Políticas y Administración Pública	156	93	249	506	281	787	1,036
Derecho	398	394	792	1,568	1,631	3,199	3,991
Diseño Gráfico	88	118	206	337	450	787	993
Economía	96	78	174	357	220	577	751
Enseñanza del Idioma Inglés	25	34	59	83	134	217	276
Filosofía	38	17	55	85	38	123	178
Historia	51	56	107	155	131	286	393
Ingeniería Civil	81	16	97	307	24	331	428
Lengua y Literaturas Hispánicas	26	33	59	49	86	135	194
Matemáticas Aplicadas y Computación	182	99	281	824	325	1,149	1,430
Pedagogía	39	212	251	106	536	642	893
Relaciones Internacionales	129	162	291	321	669	990	1,281
Sociología	61	54	115	171	168	339	454
Escuela Nacional de Estudios Profesionales Aragón	1,770	1,461	3,231	6,484	4,661	11,145	14,376
Arquitectura	103	47	150	458	156	614	764
Comunicación y Periodismo	175	256	431	570	728	1,298	1,729
Derecho	561	495	1,056	2,235	1,807	4,042	5,098
Diseño Industrial	39	12	51	107	44	151	202
Economía	75	78	153	305	193	498	651
Ingeniería Civil	104	16	120	331	43	374	494
Ingeniería en Computación	207	44	251	753	257	1,010	1,261
Ingeniería Mecánica Eléctrica	266	23	289	1,156	77	1,233	1,522
Pedagogía	66	264	330	153	714	867	1,197
Planificación para el Desarrollo Agropecuario	29	27	56	48	41	89	145
Relaciones Internacionales	92	150	242	252	497	749	991
Sociología	53	49	102	116	104	220	322

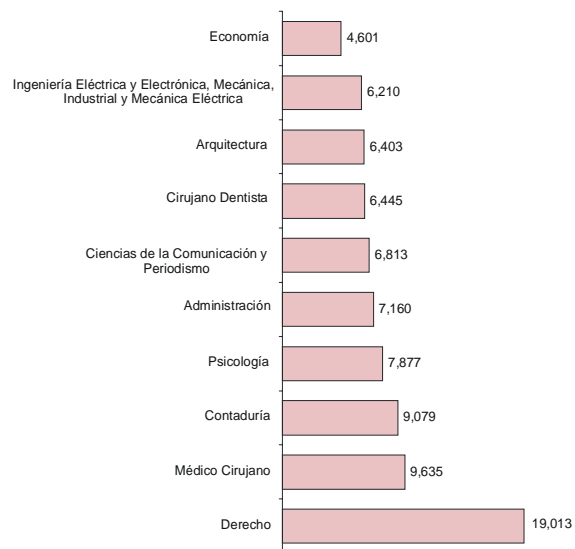
**LICENCIATURA
2003-2004
(CONTINUACIÓN)**

Plantel / Carrera	Primer Ingreso			Reingreso			Población Total
	Hombres	Mujeres	Total	Hombres	Mujeres	Total	
Facultad de Estudios Superiores Iztacala	722	1,737	2,459	2,480	4,614	7,094	9,553
Biología	107	169	276	332	422	754	1,030
Cirujano Dentista	148	405	553	704	1,160	1,864	2,417
Enfermería	29	156	185	15	84	99	284
Médico Cirujano	231	463	694	816	1,412	2,228	2,922
Optometría	58	59	117	111	178	289	406
Psicología	149	485	634	502	1,358	1,860	2,494
Facultad de Estudios Superiores Cuautitlán	1,240	1,186	2,426	4,743	3,890	8,633	11,059
Administración	286	272	558	846	820	1,666	2,224
Contaduría	188	238	426	764	878	1,642	2,068
Diseño y Comunicación Visual	40	65	105	160	189	349	454
Informática ^c	-	-	-	40	41	81	81
Ingeniería Agrícola	24	25	49	63	66	129	178
Ingeniería en Alimentos	63	129	192	255	360	615	807
Ingeniería Mecánica Eléctrica	234	20	254	1,021	54	1,075	1,329
Ingeniería Química	49	37	86	194	108	302	388
Medicina Veterinaria y Zootecnia	200	204	404	834	657	1,491	1,895
Química	17	19	36	43	54	97	133
Química Farmacéutica Biológica	111	159	270	436	588	1,024	1,294
Química Industrial	28	18	46	87	75	162	208
Facultad de Estudios Superiores Zaragoza	587	1,172	1,759	2,183	3,662	5,845	7,604
Biología	88	128	216	251	283	534	750
Cirujano Dentista	93	177	270	424	689	1,113	1,383
Enfermería	55	258	313	97	507	604	917
Ingeniería Química	58	42	100	193	91	284	384
Médico Cirujano	75	127	202	390	559	949	1,151
Psicología	118	297	415	411	1,112	1,523	1,938
Química Farmacéutica Biológica	100	143	243	417	421	838	1,081
Instituto de Biotecnología	9	16	25	0	0	0	25
Ciencias Genómicas	9	16	25	0	0	0	25
TOTAL	13,315	15,558	28,873	51,684	55,245	106,929	135,802

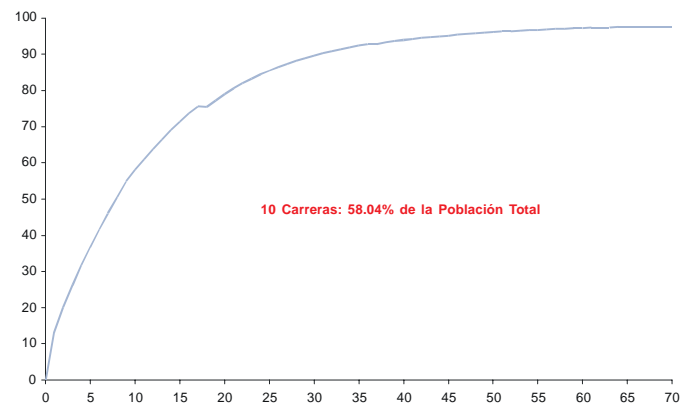
^c Esta carrera no tiene primer ingreso directo.

FUENTE: Dirección General de Administración Escolar, UNAM.

**Las 10 carreras con mayor población^a
2003-2004**



**Distribución de frecuencias acumuladas de la
población de licenciatura
2003-2004**



^a Incluye al Sistema de Universidad Abierta.

FUENTE: Dirección General de Administración Escolar, UNAM.

**TÉCNICO
2003-2004**

Nivel / Carrera	Primer Ingreso			Reingreso			Población Total
	Hombres	Mujeres	Total	Hombres	Mujeres	Total	
TÉCNICO^{a,b}	58	167	225	121	545	666	891
Facultad de Estudios Superiores Iztacala	58	167	225	103	493	596	821
Facultad de Estudios Superiores Zaragoza	0	0	0	18	52	70	70
TÉCNICO PROFESIONAL^c	1	0	1	0	0	0	1
Instrumentista	1	0	1	0	0	0	1
TOTAL	59	167	226	121	545	666	892

^a Únicamente se imparte la carrera de Enfermería. Para ingresar se requiere haber cursado el nivel medio básico.

^b Las cifras de población del Sistema de Universidad Abierta se reportan en la tabla correspondiente.

^c Se imparte en la Escuela Nacional de Música.

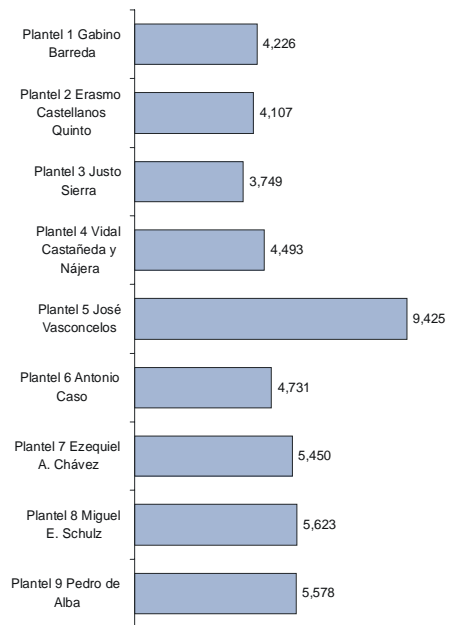
FUENTE: Dirección General de Administración Escolar, UNAM.

**BACHILLERATO
2003-2004**

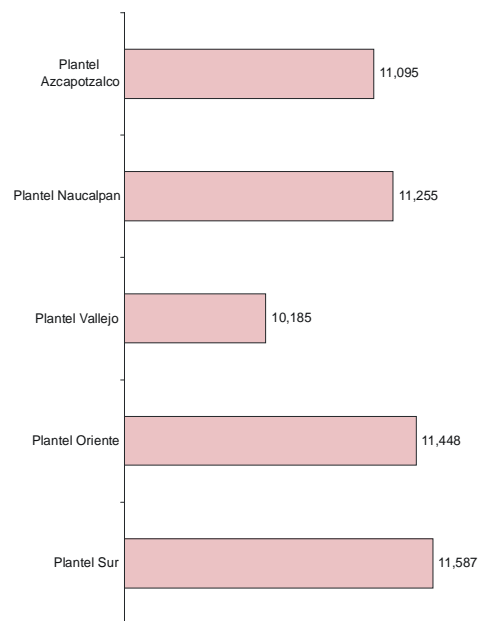
Plantel	Primer Ingreso			Reingreso			Población Total
	Hombres	Mujeres	Total	Hombres	Mujeres	Total	
ESCUELA NACIONAL PREPARATORIA	7,544	7,920	15,464	15,935	15,983	31,918	47,382
Plantel 1 Gabino Barreda	644	688	1,332	1,506	1,388	2,894	4,226
Plantel 2 Erasmo Castellanos Quinto	717	664	1,381	1,453	1,273	2,726	4,107
Plantel 3 Justo Sierra	670	688	1,358	1,200	1,191	2,391	3,749
Plantel 4 Vidal Castañeda y Nájera	661	760	1,421	1,445	1,627	3,072	4,493
Plantel 5 José Vasconcelos	1,474	1,474	2,948	3,266	3,211	6,477	9,425
Plantel 6 Antonio Caso	809	767	1,576	1,619	1,536	3,155	4,731
Plantel 7 Ezequiel A. Chávez	835	1,008	1,843	1,691	1,916	3,607	5,450
Plantel 8 Miguel E. Schulz	856	928	1,784	1,892	1,947	3,839	5,623
Plantel 9 Pedro de Alba	878	943	1,821	1,863	1,894	3,757	5,578
COLEGIO DE CIENCIAS Y HUMANIDADES	8,298	9,523	17,821	17,968	19,781	37,749	55,570
Plantel Azcapotzalco	1,617	1,921	3,538	3,411	4,146	7,557	11,095
Plantel Naucalpan	1,702	2,104	3,806	3,291	4,158	7,449	11,255
Plantel Vallejo	1,498	1,901	3,399	3,238	3,548	6,786	10,185
Plantel Oriente	1,778	1,823	3,601	3,891	3,956	7,847	11,448
Plantel Sur	1,703	1,774	3,477	4,137	3,973	8,110	11,587
TOTAL	15,842	17,443	33,285	33,903	35,764	69,667	102,952

FUENTE: Dirección General de Administración Escolar, UNAM.

**ESCUELA NACIONAL PREPARATORIA
2003-2004**



**COLEGIO DE CIENCIAS Y HUMANIDADES
2003-2004**



**INICIACIÓN UNIVERSITARIA (SECUNDARIA)
2003-2004**

Plantel	Primer Ingreso			Reingreso			Población Total
	Hombres	Mujeres	Total	Hombres	Mujeres	Total	
Escuela Nacional Preparatoria Plantel 2 Erasmo Castellanos Quinto	258	337	595	452	555	1,007	1,602

**PROPEDÉUTICO DE LA ESCUELA NACIONAL DE MÚSICA
2003-2004**

Programa	Primer Ingreso			Reingreso			Población Total
	Hombres	Mujeres	Total	Hombres	Mujeres	Total	
Canto	8	17	25	13	24	37	62
Composición	26	4	30	34	6	40	70
Etnomusicología	13	5	18	14	8	22	40
Instrumentista	103	39	142	116	45	161	303
Piano	22	15	37	41	35	76	113
TOTAL	172	80	252	218	118	336	588

FUENTE: Dirección General de Administración Escolar, UNAM.
Escuela Nacional de Música, UNAM.

**SISTEMA DE UNIVERSIDAD ABIERTA
2003-2004**

Nivel / Plantel / Programa	Primer Ingreso			Reingreso			Población Total
	Hombres	Mujeres	Total	Hombres	Mujeres	Total	
POSGRADO	94	15	109	4	1	5	114
Facultad de Medicina Veterinaria y Zootecnia	94	15	109	4	1	5	114
Especialización							
Producción Animal	94	15	109	4	1	5	114
LICENCIATURA	965	741	1,706	3,162	2,735	5,897	7,603
Facultad de Ciencias Políticas y Sociales	170	105	275	596	431	1,027	1,302
Ciencias de la Comunicación y Periodismo	65	36	101	234	179	413	514
Ciencias Políticas y Administración Pública	51	28	79	189	76	265	344
Relaciones Internacionales	30	21	51	84	100	184	235
Sociología	24	20	44	89	76	165	209
Facultad de Contaduría y Administración	202	111	313	526	304	830	1,143
Administración	107	47	154	226	121	347	501
Contaduría	84	62	146	223	170	393	539
Informática ^a	11	2	13	77	13	90	103
Facultad de Derecho	131	89	220	838	472	1,310	1,530
Derecho	131	89	220	838	472	1,310	1,530
Facultad de Economía	69	17	86	164	58	222	308
Economía	69	17	86	164	58	222	308
Escuela Nacional de Enfermería y Obstetricia	0	1	1	13	412	425	426
Enfermería y Obstetricia	0	1	1	13	412	425	426
Facultad de Filosofía y Letras	167	181	348	374	384	758	1,106
Filosofía	49	22	71	86	25	111	182
Geografía	16	8	24	44	16	60	84
Historia	34	23	57	83	66	149	206
Lengua y Literaturas Hispánicas	43	58	101	114	143	257	358
Lengua y Literaturas Modernas (Letras Inglesas)	6	12	18	11	18	29	47
Pedagogía	19	58	77	36	116	152	229

^a Esta carrera no tiene primer ingreso directo. Los 13 alumnos de primer ingreso que aparecen registrados, son el resultado de un segundo proceso de selección realizado a los alumnos asignados a las carreras de Administración y Contaduría de la propia Facultad.

**SISTEMA DE UNIVERSIDAD ABIERTA
2003-2004
(CONTINUACIÓN)**

Nivel / Plantel / Programa	Primer Ingreso			Reingreso		Total	Población Total
	Hombres	Mujeres	Total	Hombres	Mujeres		
Facultad de Psicología	81	128	209	274	418	692	901
Psicología	81	128	209	274	418	692	901
Escuela Nacional de Trabajo Social	4	28	32	3	29	32	64
Trabajo Social	4	28	32	3	29	32	64
Facultad de Estudios Superiores Acatlán	101	64	165	345	220	565	730
Derecho	77	39	116	259	127	386	502
Relaciones Internacionales	24	25	49	86	93	179	228
Escuela Nacional de Estudios Profesionales Aragón	40	17	57	29	7	36	93
Derecho	40	17	57	29	7	36	93
TÉCNICO	35	251	286	35	396	431	717
Escuela Nacional de Enfermería y Obstetricia	35	251	286	35	396	431	717
Enfermería	35	251	286	35	396	431	717
TOTAL	1,094	1,007	2,101	3,201	3,132	6,333	8,434

FUENTE: Dirección General de Administración Escolar, UNAM.