

Población Escolar

Resumen Estadístico

POBLACIÓN ESCOLAR TOTAL 2004-2005

	Primer Ingreso			Reingreso			Población Total*
	Hombres	Mujeres	Total	Hombres	Mujeres	Total	
Posgrado^a	4,049	3,514	7,563	6,718	5,484	12,202	19,765
Sistema Escolarizado	3,967	3,501	7,468	6,710	5,483	12,193	19,661
Sistema de Universidad Abierta	82	13	95	8	1	9	104
Licenciatura	15,626	17,480	33,106	56,481	60,666	117,147	150,253
Sistema Escolarizado	14,565	16,728	31,293	52,878	57,525	110,403	141,696
Sistema de Universidad Abierta	1,061	752	1,813	3,603	3,141	6,744	8,557
Técnico Profesional^b	0	1	1	2	0	2	3
Técnico^c	117	1,433	1,550	158	768	926	2,476
Sistema Escolarizado	41	100	141	114	393	507	648
Sistema de Universidad Abierta	76	1,333	1,409	44	375	419	1,828
Bachillerato	17,113	17,134	34,247	34,758	36,967	71,725	105,972
Escuela Nacional Preparatoria	7,969	7,433	15,402	15,992	16,380	32,372	47,774
Colegio de Ciencias y Humanidades	8,890	9,393	18,283	18,226	19,932	38,158	56,441
Iniciación Universitaria	254	308	562	540	655	1,195	1,757
Propedéutico de la Escuela Nacional de Música^d	146	66	212	261	112	373	585
T O T A L	37,051	39,628	76,679	98,378	103,997	202,375	279,054

* No incluye 848 alumnos que solicitaron suspender temporalmente sus estudios durante 2004 y 2005 (artículo 23 del Reglamento General de Inscripciones).

^a Programas aprobados conforme al Reglamento General de Estudios de Posgrado vigente.

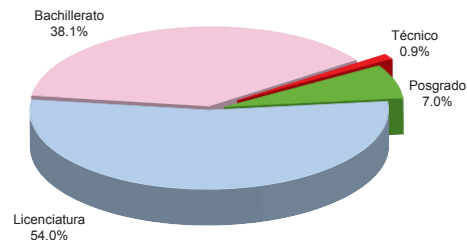
^b Sólo se ofrece en la Escuela Nacional de Música.

^c Únicamente se imparte la carrera de Enfermería.

^d Prerrequisito de admisión a las carreras de la Escuela Nacional de Música.

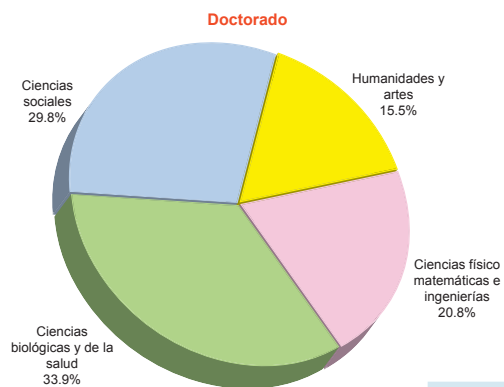
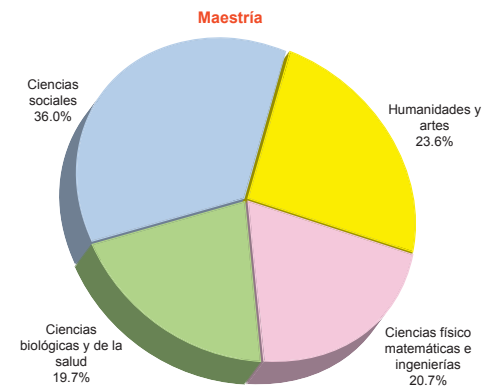
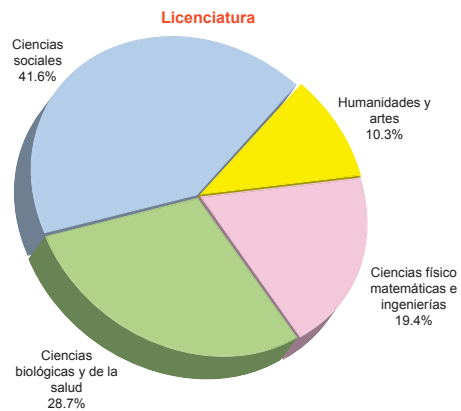
FUENTE: Dirección General de Administración Escolar, UNAM.

Población Escolar por Nivel 2004-2005



Resumen Estadístico

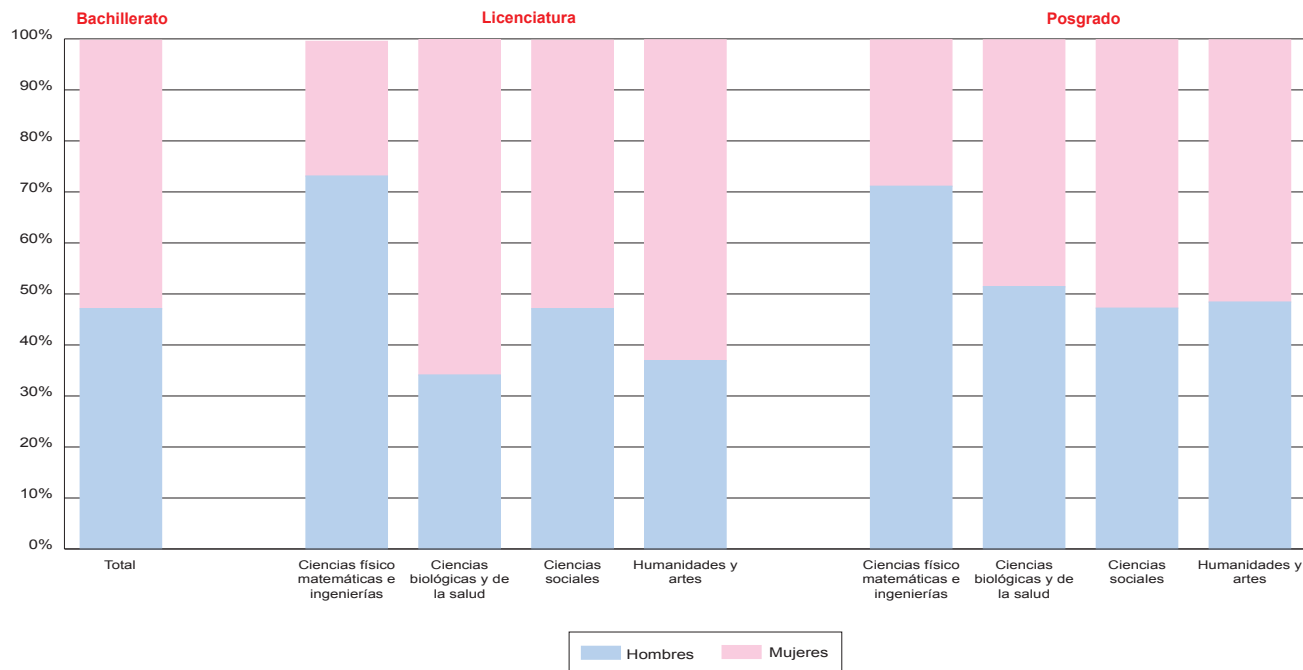
**POBLACIÓN ESCOLAR POR
ÁREA DE CONOCIMIENTO^a
2004-2005**



^a Clasificación según acuerdo de los Consejos Académicos de Área.

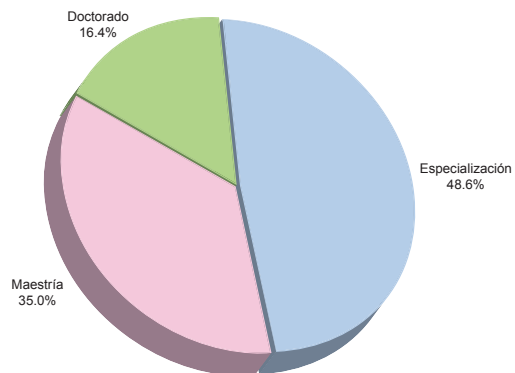
FUENTE: Dirección General de Administración Escolar, UNAM.

PRIMER INGRESO POR NIVEL, ÁREA Y GÉNERO 2004-2005



POSGRADO 2004-2005

	Primer Ingreso			Reingreso			Población Total
	Hombres	Mujeres	Total	Hombres	Mujeres	Total	
Especialización ^a	1,869	1,631	3,500	3,444	2,660	6,104	9,604
Maestría	1,619	1,457	3,076	2,063	1,774	3,837	6,913
Doctorado	561	426	987	1,211	1,050	2,261	3,248
TOTAL	4,049	3,514	7,563	6,718	5,484	12,202	19,765



^a Incluye el Sistema de Universidad Abierta.

FUENTE: Dirección General de Administración Escolar, UNAM.

**POSGRADO
PROGRAMAS DE MAESTRÍA Y DOCTORADO
2004-2005**

Área / Programa	Primer Ingreso			Reingreso			Población
	Hombres	Mujeres	Total	Hombres	Mujeres	Total	Total
CIENCIAS FÍSICO MATEMÁTICAS E INGENIERÍAS	649	233	882	851	371	1,222	2,104
Maestría y Doctorado en Ciencias (Astronomía)	10	15	25	17	10	27	52
Maestría en Ciencias (Astronomía)	5	11	16	9	5	14	30
Doctorado en Ciencias (Astronomía)	5	4	9	8	5	13	22
Maestría y Doctorado en Ciencias Matemáticas	74	14	88	78	31	109	197
Maestría en Ciencias Matemáticas	61	11	72	42	15	57	129
Doctorado en Ciencias Matemáticas	13	3	16	36	16	52	68
Maestría y Doctorado en Ingeniería	386	121	507	521	203	724	1,231
Maestría en Ingeniería	19	6	25	23	16	39	64
Maestría en Ingeniería (Energía)	29	5	34	28	9	37	71
Maestría en Ingeniería (Ingeniería Civil)	78	7	85	83	13	96	181
Maestría en Ingeniería (Ingeniería Ambiental)	11	14	25	11	9	20	45
Maestría en Ingeniería (Ingeniería Eléctrica)	55	8	63	39	7	46	109
Maestría en Ingeniería (Ingeniería Mecánica)	24	3	27	27	0	27	54
Maestría en Ingeniería (Ingeniería Petrolera y Gas Natural)	21	3	24	47	8	55	79
Maestría en Ingeniería (Ingeniería Sistemas)	89	57	146	111	85	196	342
Doctorado en Ingeniería	13	1	14	39	13	52	66
Doctorado en Ingeniería (Energía)	12	5	17	25	14	39	56
Doctorado en Ingeniería (Ingeniería Ambiental)	0	1	1	3	2	5	6
Doctorado en Ingeniería (Ingeniería Civil)	4	2	6	31	4	35	41
Doctorado en Ingeniería (Ingeniería Eléctrica)	9	4	13	18	4	22	35
Doctorado en Ingeniería (Ingeniería Mecánica)	10	1	11	30	9	39	50
Doctorado en Ingeniería (Ingeniería Petrolera y Gas Natural)	1	0	1	1	1	2	3
Doctorado en Ingeniería (Ingeniería Sistemas)	11	4	15	5	9	14	29
Posgrado en Ciencia e Ingeniería de la Computación	39	13	52	29	12	41	93
Maestría en Ciencia e Ingeniería de la Computación	37	11	48	22	10	32	80
Doctorado en Ciencia e Ingeniería de la Computación	2	2	4	7	2	9	13
Posgrado en Ciencia e Ingeniería de Materiales	43	16	59	61	30	91	150
Maestría en Ciencia e Ingeniería de Materiales	29	11	40	22	8	30	70
Doctorado en Ciencia e Ingeniería de Materiales	14	5	19	39	22	61	80
Posgrado en Ciencias de la Tierra	57	35	92	75	56	131	223
Maestría en Ciencias de la Tierra	29	26	55	32	27	59	114
Doctorado en Ciencias de la Tierra	28	9	37	43	29	72	109

**POSGRADO
PROGRAMAS DE MAESTRÍA Y DOCTORADO 2004-2005
(CONTINUACIÓN)**

Área / Programa	Primer Ingreso			Reingreso			Población
	Hombres	Mujeres	Total	Hombres	Mujeres	Total	Total
CIENCIAS FÍSICO MATEMÁTICAS E INGENIERÍAS (CONTINUACIÓN)							
Posgrado en Ciencias Físicas	40	19	59	70	29	99	158
Maestría en Ciencias (Física)	13	2	15	22	11	33	48
Maestría en Ciencias (Física Médica)	1	6	7	3	4	7	14
Doctorado en Ciencias (Física)	26	11	37	45	14	59	96
CIENCIAS BIOLÓGICAS Y DE LA SALUD	470	547	1,017	711	734	1,445	2,462
Doctorado en Ciencias Biomédicas	58	54	112	158	171	329	441
Doctorado en Ciencias Biomédicas	58	54	112	158	171	329	441
Maestría en Ciencias (Neurobiología)	12	14	26	7	17	24	50
Maestría en Ciencias (Neurobiología)	12	14	26	7	17	24	50
Maestría en Enfermería	0	12	12	3	15	18	30
Maestría en Enfermería	0	12	12	3	15	18	30
Maestría y Doctorado en Ciencias Bioquímicas	55	87	142	78	95	173	315
Maestría en Ciencias Bioquímicas	31	67	98	33	54	87	185
Doctorado en Ciencias Bioquímicas	24	20	44	45	41	86	130
Maestría y Doctorado en Ciencias de la Producción y de la Salud Animal	50	44	94	69	60	129	223
Maestría en Ciencias de la Producción y de la Salud Animal	42	35	77	47	41	88	165
Doctorado en Ciencias de la Producción y de la Salud Animal	8	9	17	22	19	41	58
Maestría y Doctorado en Ciencias Médicas, Odontológicas y de la Salud	47	49	96	90	78	168	264
Maestría en Ciencias de la Salud	9	19	28	7	24	31	59
Maestría en Ciencias Médicas	30	19	49	63	32	95	144
Maestría en Ciencias Odontológicas	3	2	5	5	9	14	19
Doctorado en Ciencias de la Salud	2	2	4	4	5	9	13
Doctorado en Ciencias Médicas	3	2	5	8	2	10	15
Doctorado en Ciencias Odontológicas	0	5	5	3	6	9	14
Maestría y Doctorado en Ciencias Químicas	72	51	123	114	82	196	319
Maestría en Ciencias Químicas	42	33	75	65	49	114	189
Doctorado en Ciencias Químicas	30	18	48	49	33	82	130

**POSGRADO
PROGRAMAS DE MAESTRÍA Y DOCTORADO 2004-2005
(CONTINUACIÓN)**

Área / Programa	Primer Ingreso			Reingreso			Población
	Hombres	Mujeres	Total	Hombres	Mujeres	Total	Total
CIENCIAS BIOLÓGICAS Y DE LA SALUD (CONTINUACIÓN)							
Posgrado en Ciencias Biológicas	136	201	337	161	186	347	684
Maestría en Ciencias Biológicas	104	164	268	64	90	154	422
Doctorado en Ciencias Biológicas	32	37	69	97	96	193	262
Posgrado en Ciencias del Mar y Limnología	40	35	75	31	30	61	136
Maestría en Ciencias del Mar y Limnología	31	31	62	19	17	36	98
Doctorado en Ciencias del Mar y Limnología	9	4	13	12	13	25	38
CIENCIAS SOCIALES	607	636	1,243	1,161	1,053	2,214	3,457
Maestría en Estudios México-Estados Unidos	4	9	13	6	16	22	35
Maestría en Estudios México-Estados Unidos	4	9	13	6	16	22	35
Maestría y Doctorado en Psicología	30	85	115	87	199	286	401
Maestría en Psicología	13	58	71	22	63	85	156
Doctorado en Psicología	17	27	44	65	136	201	245
Posgrado en Antropología	19	28	47	43	43	86	133
Maestría en Antropología	11	20	31	15	14	29	60
Doctorado en Antropología	8	8	16	28	29	57	73
Posgrado en Ciencias de la Administración	195	188	383	533	437	970	1,353
Maestría en Administración	110	127	237	309	264	573	810
Maestría en Auditoría	8	7	15	64	42	106	121
Maestría en Finanzas	53	40	93	140	118	258	351
Doctorado en Ciencias de la Administración	24	14	38	20	13	33	71
Maestría en Trabajo Social	9	20	29	0	0	0	29
Maestría en Trabajo Social	9	20	29	0	0	0	29
Posgrado en Ciencias Políticas y Sociales	81	103	184	132	130	262	446
Maestría en Comunicación	11	12	23	13	12	25	48
Maestría en Estudios en Relaciones Internacionales	9	26	35	7	9	16	51
Maestría en Estudios Políticos y Sociales	21	19	40	15	16	31	71
Maestría en Gobierno y Asuntos Públicos	17	5	22	14	7	21	43
Doctorado en Ciencias Políticas y Sociales	23	41	64	83	86	169	233
Posgrado en Derecho	144	114	258	195	115	310	568
Maestría en Derecho	118	98	216	132	84	216	432
Maestría en Política Criminal	3	1	4	3	5	8	12
Doctorado en Derecho	23	15	38	60	26	86	124

**POSGRADO
PROGRAMAS DE MAESTRÍA Y DOCTORADO 2004-2005
(CONTINUACIÓN)**

Área / Programa	Primer Ingreso			Reingreso			Población
	Hombres	Mujeres	Total	Hombres	Mujeres	Total	Total
CIENCIAS SOCIALES (CONTINUACIÓN)							
Posgrado en Economía	49	22	71	56	23	79	150
Maestría en Economía	28	12	40	35	17	52	92
Doctorado en Economía	21	10	31	21	6	27	58
Posgrado en Estudios Latinoamericanos	40	41	81	54	51	105	186
Maestría en Estudios Latinoamericanos	22	27	49	32	31	63	112
Doctorado en Estudios Latinoamericanos	18	14	32	22	20	42	74
Posgrado en Geografía	36	26	62	55	39	94	156
Maestría en Geografía	18	14	32	17	16	33	65
Doctorado en Geografía	18	12	30	38	23	61	91
HUMANIDADES Y ARTES							
	454	467	921	551	666	1,217	2,138
Maestría en Artes Visuales	39	56	95	29	38	67	162
Maestría en Artes Visuales	39	56	95	29	38	67	162
Maestría en Diseño Industrial	7	8	15	17	6	23	38
Maestría en Diseño Industrial	7	8	15	17	6	23	38
Maestría en Docencia para la Educación Media Superior	33	41	74	42	55	97	171
Maestría en Docencia para la Educación Media Superior	33	41	74	42	55	97	171
Maestría y Doctorado en Arquitectura	86	53	139	143	80	223	362
Maestría en Arquitectura	71	36	107	112	62	174	281
Doctorado en Arquitectura	15	17	32	31	18	49	81
Maestría y Doctorado en Bibliotecología y Estudios de la Información	5	9	14	25	46	71	85
Maestría en Bibliotecología y Estudios de la Información	5	8	13	17	41	58	71
Doctorado en Bibliotecología y Estudios de la Información	0	1	1	8	5	13	14
Maestría y Doctorado en Estudios Mesoamericanos	24	22	46	16	33	49	95
Maestría en Estudios Mesoamericanos	15	20	35	7	17	24	59
Doctorado en Estudios Mesoamericanos	9	2	11	9	16	25	36
Maestría y Doctorado en Filosofía	26	26	52	57	43	100	152
Maestría en Filosofía	21	23	44	36	25	61	105
Doctorado en Filosofía	5	3	8	21	18	39	47

**POSGRADO
PROGRAMAS DE MAESTRÍA Y DOCTORADO 2004-2005
(CONTINUACIÓN)**

Área / Programa	Primer Ingreso			Reingreso			Población
	Hombres	Mujeres	Total	Hombres	Mujeres	Total	Total
HUMANIDADES Y ARTES (CONTINUACIÓN)							
Maestría y Doctorado en Filosofía de la Ciencia	21	9	30	13	20	33	63
Maestría en Filosofía de la Ciencia	16	5	21	10	18	28	49
Doctorado en Filosofía de la Ciencia	5	4	9	3	2	5	14
Maestría y Doctorado en Historia	35	31	66	50	49	99	165
Maestría en Historia	22	24	46	35	40	75	121
Doctorado en Historia	13	7	20	15	9	24	44
Maestría y Doctorado en Historia del Arte	26	48	74	23	44	67	141
Maestría en Historia del Arte	13	34	47	14	16	30	77
Doctorado en Historia del Arte	13	14	27	9	28	37	64
Maestría y Doctorado en Letras	28	35	63	56	91	147	210
Maestría en Letras	22	31	53	32	58	90	143
Doctorado en Letras	6	4	10	24	33	57	67
Maestría y Doctorado en Lingüística	8	30	38	5	33	38	76
Maestría en Lingüística Aplicada	2	13	15	1	9	10	25
Maestría en Lingüística Hispánica	4	7	11	2	15	17	28
Doctorado en Lingüística	2	10	12	2	9	11	23
Maestría y Doctorado en Música	45	17	62	0	0	0	62
Maestría en Música	37	15	52	0	0	0	52
Doctorado en Música	8	2	10	0	0	0	10
Maestría y Doctorado en Pedagogía	17	53	70	35	95	130	200
Maestría en Pedagogía	12	38	50	20	59	79	129
Doctorado en Pedagogía	5	15	20	15	36	51	71
Maestría y Doctorado en Urbanismo	54	29	83	40	33	73	156
Maestría en Urbanismo	40	26	66	31	26	57	123
Doctorado en Urbanismo	14	3	17	9	7	16	33
Maestría	1,619	1,457	3,076	2,063	1,774	3,837	6,913
Doctorado	561	426	987	1,211	1,050	2,261	3,248
TOTAL	2,180	1,883	4,063	3,274	2,824	6,098	10,161

FUENTE: Dirección General de Administración Escolar, UNAM.

**POSGRADO
ESPECIALIZACIONES
2004-2005**

Dependencia / Programa	Primer Ingreso			Reingreso			Población Total
	Hombres	Mujeres	Total	Hombres	Mujeres	Total	
Facultad de Arquitectura	36	14	50	43	20	63	113
Cubiertas Ligeras	8	2	10	4	1	5	15
Valuación Inmobiliaria	20	10	30	35	13	48	78
Vivienda	8	2	10	4	6	10	20
Facultad de Ciencias	1	1	2	0	0	0	2
Microscopía Electrónica Aplicada a las Ciencias Biológicas	1	1	2	0	0	0	2
Facultad de Contaduría y Administración	60	104	164	120	143	263	427
Alta Dirección	8	15	23	9	13	22	45
Auditoría	0	0	0	1	0	1	1
Dirección de Recursos Humanos	5	14	19	2	12	14	33
Fiscal	39	59	98	104	112	216	314
Mercadotecnia	8	16	24	4	6	10	34
Facultad de Derecho	137	128	265	124	140	264	529
Comercio Exterior	7	15	22	7	18	25	47
Derecho Administrativo	9	9	18	4	10	14	32
Derecho Civil	18	19	37	11	15	26	63
Derecho Constitucional	46	25	71	28	18	46	117
Derecho de la Administración y Procuración de Justicia	8	4	12	3	8	11	23
Derecho de la Propiedad Intelectual	1	2	3	6	5	11	14
Derecho Electoral	2	1	3	17	14	31	34
Derecho Empresarial	7	14	21	9	6	15	36
Derecho Financiero	3	1	4	2	6	8	12
Derecho Fiscal	24	24	48	18	13	31	79
Derecho Internacional Privado	0	0	0	1	2	3	3
Derecho Internacional Público	2	2	4	2	9	11	15
Derecho Penal	10	12	22	13	15	28	50
Derecho Social	0	0	0	3	1	4	4
Escuela Nacional de Enfermería y Obstetricia	12	62	74	0	4	4	78
Enfermería	12	62	74	0	4	4	78
Facultad de Filosofía y Letras	6	8	14	0	1	1	15
Historia del Arte	6	8	14	0	1	1	15

**POSGRADO
ESPECIALIZACIONES 2004-2005
(CONTINUACIÓN)**

Dependencia / Programa	Primer Ingreso			Reingreso			Población Total
	Hombres	Mujeres	Total	Hombres	Mujeres	Total	
Facultad de Ingeniería	26	6	32	2	0	2	34
Estratigrafía	11	4	15	0	0	0	15
Interpretación Sísmica	15	2	17	0	0	0	17
Perforación de Pozos Petroleros	0	0	0	2	0	2	2
Facultad de Medicina	1,321	1,037	2,358	3,102	2,239	5,341	7,699
Medicina	1,321	1,037	2,358	3,102	2,239	5,341	7,699
Facultad de Medicina Veterinaria y Zootecnia^a	24	25	49	0	0	0	49
Diagnóstico Veterinario	2	7	9	0	0	0	9
Medicina y Cirugía Veterinaria	21	16	37	0	0	0	37
Producción Animal	1	2	3	0	0	0	3
Facultad de Odontología	44	82	126	7	27	34	160
Odontología	44	82	126	7	27	34	160
Facultad de Química	4	8	12	4	7	11	23
Bioquímica Clínica	4	8	12	4	7	11	23
Escuela Nacional de Trabajo Social	9	27	36	1	12	13	49
Trabajo Social en Modelos de Intervención con Adultos Mayores	1	1	2	1	3	4	6
Trabajo Social en Modelos de Intervención con Jóvenes	5	10	15	0	4	4	19
Trabajo Social en Modelos de Intervención con Mujeres	3	16	19	0	5	5	24
Facultad de Estudios Superiores Acatlán	46	23	69	1	1	2	71
Control de Calidad	10	9	19	1	1	2	21
Costos de la Construcción	17	6	23	0	0	0	23
Geotecnia	9	2	11	0	0	0	11
Instituciones Administrativas de Finanzas Públicas	10	6	16	0	0	0	16
Facultad de Estudios Superiores Aragón	7	2	9	0	0	0	9
Puentes	7	2	9	0	0	0	9
Facultad de Estudios Superiores Cuautitlán	9	4	13	0	0	0	13
Producción de Ovinos y Caprinos	9	4	13	0	0	0	13

^a Las cifras de población corresponden al Sistema Escolarizado. Las del Sistema de Universidad Abierta se reportan en la tabla correspondiente.

**POSGRADO
ESPECIALIZACIONES 2004-2005
(CONTINUACIÓN)**

Dependencia / Programa	Primer Ingreso			Reingreso		Total	Población Total
	Hombres	Mujeres	Total	Hombres	Mujeres		
Facultad de Estudios Superiores Iztacala	13	31	44	14	17	31	75
Endoperiodontología	4	8	12	5	7	12	24
Ortodoncia	9	23	32	9	10	19	51
Facultad de Estudios Superiores Zaragoza	20	34	54	14	47	61	115
Desarrollo Farmacéutico	1	5	6	0	1	1	7
Estomatología del Niño y el Adolescente	3	11	14	5	19	24	38
Estomatología en Atención Primaria	5	1	6	5	9	14	20
Procesos Farmacéuticos	3	2	5	0	0	0	5
Salud en el Trabajo y su Impacto Ambiental	8	15	23	4	18	22	45
Instituto de Investigaciones en Matemáticas Aplicadas y en Sistemas	12	22	34	4	1	5	39
Estadística Aplicada	12	22	34	4	1	5	39
T O T A L	1,787	1,618	3,405	3,436	2,659	6,095	9,500

FUENTE: Dirección General de Administración Escolar, UNAM.

**LICENCIATURA^a
2004-2005**

Plantel / Carrera	Primer Ingreso			Reingreso			Población Total
	Hombres	Mujeres	Total	Hombres	Mujeres	Total	
Facultad de Arquitectura^b	623	412	1,035	2,799	1,306	4,105	5,140
Arquitectura	623	412	1,035	2,588	1,148	3,736	4,771
Arquitectura de Paisaje ^c	-	-	-	29	48	77	77
Diseño Industrial ^c	-	-	-	161	96	257	257
Urbanismo ^c	-	-	-	21	14	35	35
Escuela Nacional de Artes Plásticas	229	416	645	847	1,338	2,185	2,830
Artes Visuales	84	125	209	219	315	534	743
Diseño y Comunicación Visual	145	291	436	628	1,023	1,651	2,087
Facultad de Ciencias	733	476	1,209	2,187	1,718	3,905	5,114
Actuaría	177	139	316	561	507	1,068	1,384
Biología	145	212	357	502	821	1,323	1,680
Ciencias de la Computación	64	13	77	215	63	278	355
Física	203	60	263	558	197	755	1,018
Matemáticas	144	52	196	351	130	481	677
Facultad de Ciencias Políticas y Sociales	489	813	1,302	1,975	3,144	5,119	6,421
Ciencias de la Comunicación y Periodismo	162	408	570	836	1,550	2,386	2,956
Ciencias Políticas y Administración Pública	133	133	266	583	471	1,054	1,320
Relaciones Internacionales	79	182	261	257	774	1,031	1,292
Sociología	115	90	205	299	349	648	853
Facultad de Contaduría y Administración	1,097	1,386	2,483	4,445	5,446	9,891	12,374
Administración	361	631	992	1,493	2,426	3,919	4,911
Contaduría	624	697	1,321	2,645	2,844	5,489	6,810
Informática ^d	112	58	170	307	176	483	653

^a Las cifras de población corresponden al Sistema Escolarizado. Las del Sistema de Universidad Abierta se reportan en la tabla correspondiente.

^b No incluye 1,039 alumnos de reingreso inscritos en una modalidad de examen extraordinario que se cursa durante el período escolar.

^c Esta carrera no tiene primer ingreso directo.

^d Esta carrera no tiene primer ingreso directo. Los 170 alumnos de primer ingreso que aparecen registrados, son el resultado de un segundo proceso de selección realizado a los alumnos asignados a las carreras de Administración y Contaduría de la propia Facultad.

**LICENCIATURA
2004-2005
(CONTINUACIÓN)**

Plantel / Carrera	Primer Ingreso			Reingreso			Población Total
	Hombres	Mujeres	Total	Hombres	Mujeres	Total	
Facultad de Derecho	651	870	1,521	2,735	3,799	6,534	8,055
Derecho	651	870	1,521	2,735	3,799	6,534	8,055
Facultad de Economía	400	178	578	1,593	783	2,376	2,954
Economía	400	178	578	1,593	783	2,376	2,954
Escuela Nacional de Enfermería y Obstetricia	59	260	319	172	716	888	1,207
Enfermería y Obstetricia	59	260	319	172	716	888	1,207
Facultad de Filosofía y Letras	634	1,055	1,689	2,054	3,036	5,090	6,779
Bibliotecología	47	33	80	101	129	230	310
Estudios Latinoamericanos	42	70	112	168	228	396	508
Filosofía	128	69	197	372	205	577	774
Geografía	77	56	133	290	208	498	631
Historia	105	98	203	356	337	693	896
Lengua y Literaturas Hispánicas	73	100	173	278	330	608	781
Lengua y Literaturas Modernas (Letras Alemanas)	21	20	41	43	51	94	135
Lengua y Literaturas Modernas (Letras Francesas)	8	22	30	24	50	74	104
Lengua y Literaturas Modernas (Letras Inglesas)	45	71	116	82	152	234	350
Lengua y Literaturas Modernas (Letras Italianas)	9	32	41	33	92	125	166
Letras Clásicas	30	47	77	81	75	156	233
Literatura Dramática y Teatro	22	79	101	99	264	363	464
Pedagogía	27	358	385	127	915	1,042	1,427
Facultad de Ingeniería	1,591	366	1,957	5,728	1,413	7,141	9,098
Ingeniería Civil	280	36	316	1,048	164	1,212	1,528
Ingeniería de Minas y Metalurgia	45	4	49	140	19	159	208
Ingeniería Eléctrica y Electrónica	297	43	340	1,182	237	1,419	1,759
Ingeniería en Computación	304	109	413	1,100	480	1,580	1,993
Ingeniería en Telecomunicaciones ^c	-	-	-	107	46	153	153
Ingeniería Geofísica	49	20	69	157	75	232	301
Ingeniería Geológica	39	32	71	151	50	201	272
Ingeniería Industrial	177	40	217	492	164	656	873
Ingeniería Mecánica	206	35	241	705	47	752	993

^c Esta carrera no tiene primer ingreso directo.

**LICENCIATURA
2004-2005
(CONTINUACIÓN)**

Plantel / Carrera	Primer Ingreso			Reingreso			Población Total
	Hombres	Mujeres	Total	Hombres	Mujeres	Total	
Facultad de Ingeniería (continuación)							
Ingeniería Mecatrónica ^c	-	-	-	43	8	51	51
Ingeniería Petrolera	142	39	181	476	94	570	751
Ingeniería Topográfica y Geodésica	52	8	60	127	29	156	216
Facultad de Medicina	355	650	1,005	1,576	2,873	4,449	5,454
Investigación Biomédica Básica ^e	6	12	18	13	19	32	50
Médico Cirujano	349	638	987	1,563	2,854	4,417	5,404
Facultad de Medicina Veterinaria y Zootecnia	205	274	479	849	1,053	1,902	2,381
Medicina Veterinaria y Zootecnia	205	274	479	849	1,053	1,902	2,381
Escuela Nacional de Música	56	41	97	225	123	348	445
Canto	0	10	10	8	25	33	43
Composición	9	0	9	30	3	33	42
Educación Musical	13	9	22	50	36	86	108
Etnomusicología	0	1	1	8	7	15	16
Instrumentista	28	17	45	104	26	130	175
Piano	6	4	10	25	26	51	61
Facultad de Odontología	139	370	509	666	1,664	2,330	2,839
Cirujano Dentista	139	370	509	666	1,664	2,330	2,839
Facultad de Psicología	97	447	544	427	1,745	2,172	2,716
Psicología	97	447	544	427	1,745	2,172	2,716
Facultad de Química	446	542	988	1,653	1,871	3,524	4,512
Ingeniería Química	140	83	223	511	290	801	1,024
Ingeniería Química Metalúrgica	47	24	71	173	39	212	283
Química	59	53	112	238	213	451	563
Química en Alimentos	90	186	276	286	570	856	1,132
Química Farmacéutica Biológica	110	196	306	445	759	1,204	1,510

^c Esta carrera no tiene primer ingreso directo.

^e Esta carrera no tiene primer ingreso directo. Los 18 alumnos de primer ingreso que aparecen registrados, son el resultado de un segundo proceso de selección realizado a los alumnos asignados a las carreras del área de las Ciencias Biológicas y de la Salud.

**LICENCIATURA
2004-2005
(CONTINUACIÓN)**

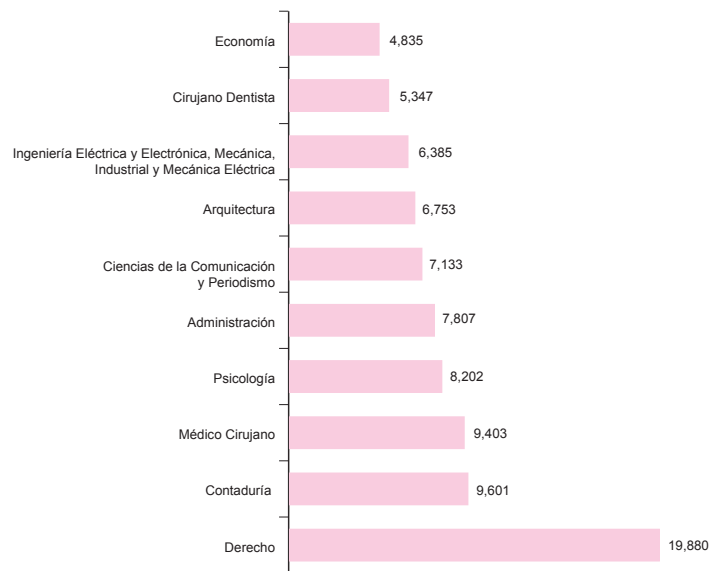
Plantel / Carrera	Primer Ingreso			Reingreso			Población Total
	Hombres	Mujeres	Total	Hombres	Mujeres	Total	
Escuela Nacional de Trabajo Social	90	425	515	347	1,510	1,857	2,372
Trabajo Social	90	425	515	347	1,510	1,857	2,372
Facultad de Estudios Superiores Acatlán	1,855	1,908	3,763	6,613	6,057	12,670	16,433
Actuaría	93	73	166	353	231	584	750
Arquitectura	150	95	245	679	250	929	1,174
Ciencias de la Comunicación y Periodismo	155	230	385	587	853	1,440	1,825
Ciencias Políticas y Administración Pública	142	110	252	532	293	825	1,077
Derecho	394	453	847	1,605	1,641	3,246	4,093
Diseño Gráfico	93	134	227	288	386	674	901
Economía	114	91	205	371	243	614	819
Enseñanza del Idioma Inglés	25	44	69	80	135	215	284
Filosofía	45	19	64	90	47	137	201
Historia	73	45	118	180	137	317	435
Ingeniería Civil	102	16	118	307	32	339	457
Lengua y Literaturas Hispánicas	35	28	63	60	89	149	212
Matemáticas Aplicadas y Computación	205	77	282	792	336	1,128	1,410
Pedagogía	43	245	288	119	551	670	958
Relaciones Internacionales	115	190	305	388	661	1,049	1,354
Sociología	71	58	129	182	172	354	483
Facultad de Estudios Superiores Aragón	1,843	1,549	3,392	6,604	4,870	11,474	14,866
Arquitectura	115	54	169	470	169	639	808
Comunicación y Periodismo	148	283	431	570	789	1,359	1,790
Derecho	586	545	1,131	2,321	1,877	4,198	5,329
Diseño Industrial	46	25	71	91	50	141	212
Economía	109	62	171	321	232	553	724
Ingeniería Civil	111	11	122	332	48	380	502
Ingeniería en Computación	211	52	263	786	233	1,019	1,282
Ingeniería Mecánica Eléctrica	252	18	270	1,092	81	1,173	1,443
Pedagogía	67	269	336	158	735	893	1,229
Planificación para el Desarrollo Agropecuario	38	27	65	61	50	111	176
Relaciones Internacionales	94	159	253	283	487	770	1,023
Sociología	66	44	110	119	119	238	348

**LICENCIATURA
2004-2005
(CONTINUACIÓN)**

Plantel / Carrera	Primer Ingreso			Reingreso			Población Total
	Hombres	Mujeres	Total	Hombres	Mujeres	Total	
Facultad de Estudios Superiores Cuautitlán	1,462	1,239	2,701	4,803	4,215	9,018	11,719
Administración	289	270	559	887	892	1,779	2,338
Contaduría	261	240	501	768	927	1,695	2,196
Diseño y Comunicación Visual	50	60	110	169	205	374	484
Informática	79	20	99	66	48	114	213
Ingeniería Agrícola	25	21	46	67	76	143	189
Ingeniería en Alimentos	63	136	199	251	411	662	861
Ingeniería Mecánica Eléctrica	240	17	257	1,000	60	1,060	1,317
Ingeniería Química	55	32	87	203	119	322	409
Medicina Veterinaria y Zootecnia	207	205	412	814	734	1,548	1,960
Química	18	20	38	44	57	101	139
Química Farmacéutica Biológica	152	204	356	440	616	1,056	1,412
Química Industrial	23	14	37	94	70	164	201
Facultad de Estudios Superiores Iztacala	800	1,840	2,640	2,397	4,901	7,298	9,938
Biología	138	186	324	338	471	809	1,133
Cirujano Dentista	209	441	650	637	1,221	1,858	2,508
Enfermería	32	195	227	34	215	249	476
Médico Cirujano	225	442	667	782	1,438	2,220	2,887
Optometría	58	70	128	128	179	307	435
Psicología	138	506	644	478	1,377	1,855	2,499
Facultad de Estudios Superiores Zaragoza	690	1,196	1,886	2,173	3,929	6,102	7,988
Biología	123	122	245	292	348	640	885
Cirujano Dentista	104	195	299	382	685	1,067	1,366
Enfermería	74	240	314	123	587	710	1,024
Ingeniería Química	60	53	113	189	106	295	408
Médico Cirujano	70	124	194	346	572	918	1,112
Psicología	113	322	435	423	1,154	1,577	2,012
Química Farmacéutica Biológica	146	140	286	418	477	895	1,181
Instituto de Biotecnología	21	15	36	10	15	25	61
Ciencias Genómicas	21	15	36	10	15	25	61
TOTAL	14,565	16,728	31,293	52,878	57,525	110,403	141,696

FUENTE: Dirección General de Administración Escolar, UNAM.

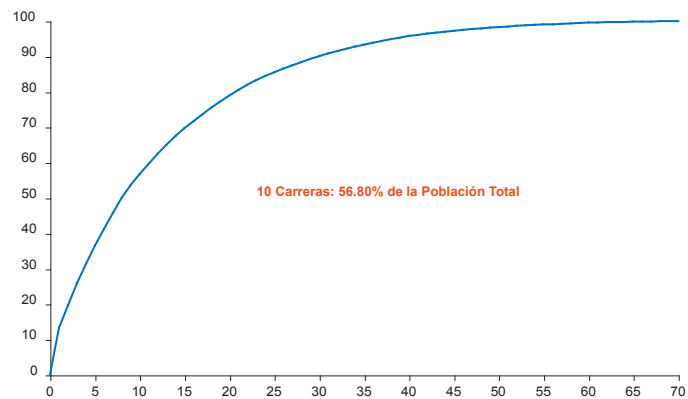
Las 10 carreras con mayor población^a
2004-2005



^a Incluye al Sistema de Universidad Abierta.

FUENTE: Dirección General de Administración Escolar, UNAM.

Distribución de frecuencias acumuladas de la
población de licenciatura
2004-2005



**TÉCNICO
2004-2005**

Nivel / Carrera	Primer Ingreso			Reingreso			Población Total
	Hombres	Mujeres	Total	Hombres	Mujeres	Total	
TÉCNICO^{a,b}	41	100	141	114	393	507	648
Facultad de Estudios Superiores Iztacala	41	100	141	114	393	507	648
TÉCNICO PROFESIONAL^c	0	1	1	2	0	2	3
Instrumentista	0	1	1	2	0	2	3
TOTAL	41	101	142	116	393	509	651

^a Únicamente se imparte la carrera de Enfermería. Para ingresar se requiere haber cursado el nivel medio básico.

^b Las cifras de población del Sistema de Universidad Abierta se reportan en la tabla correspondiente.

^c Se imparte en la Escuela Nacional de Música.

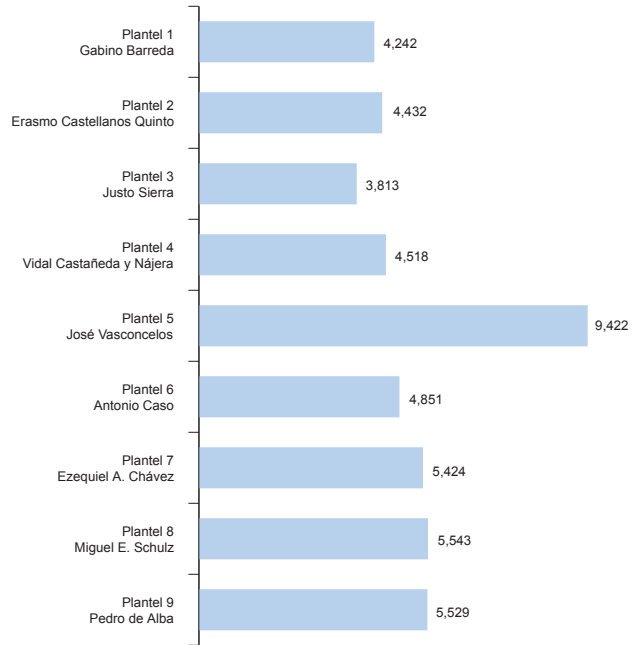
FUENTE: Dirección General de Administración Escolar, UNAM.

**BACHILLERATO
2004-2005**

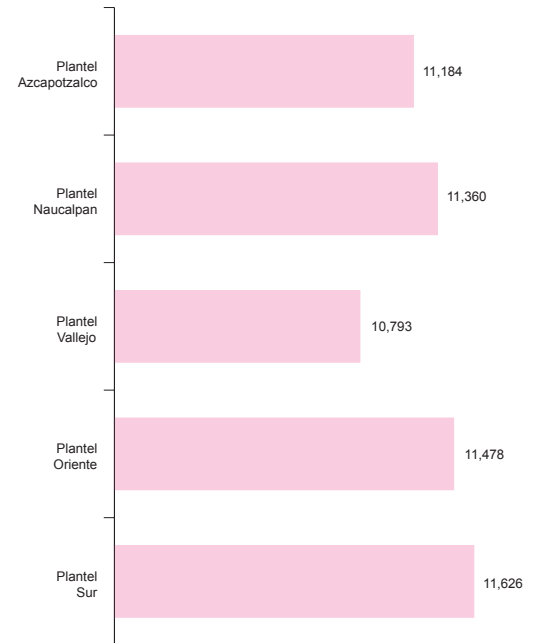
Plantel	Primer Ingreso			Reingreso			Población Total
	Hombres	Mujeres	Total	Hombres	Mujeres	Total	
ESCUELA NACIONAL PREPARATORIA	7,969	7,433	15,402	15,992	16,380	32,372	47,774
Plantel 1 Gabino Barreda	718	595	1,313	1,487	1,442	2,929	4,242
Plantel 2 Erasmo Castellanos Quinto	803	761	1,564	1,510	1,358	2,868	4,432
Plantel 3 Justo Sierra	618	618	1,236	1,296	1,281	2,577	3,813
Plantel 4 Vidal Castañeda y Nájera	746	706	1,452	1,414	1,652	3,066	4,518
Plantel 5 José Vasconcelos	1,542	1,465	3,007	3,220	3,195	6,415	9,422
Plantel 6 Antonio Caso	855	707	1,562	1,692	1,597	3,289	4,851
Plantel 7 Ezequiel A. Chávez	862	896	1,758	1,667	1,999	3,666	5,424
Plantel 8 Miguel E. Schulz	892	872	1,764	1,845	1,934	3,779	5,543
Plantel 9 Pedro de Alba	933	813	1,746	1,861	1,922	3,783	5,529
COLEGIO DE CIENCIAS Y HUMANIDADES	8,890	9,393	18,283	18,226	19,932	38,158	56,441
Plantel Azcapotzalco	1,735	1,842	3,577	3,520	4,087	7,607	11,184
Plantel Naucalpan	1,619	1,918	3,537	3,529	4,294	7,823	11,360
Plantel Vallejo	1,831	2,062	3,893	3,249	3,651	6,900	10,793
Plantel Oriente	1,837	1,707	3,544	3,952	3,982	7,934	11,478
Plantel Sur	1,868	1,864	3,732	3,976	3,918	7,894	11,626
TOTAL	16,859	16,826	33,685	34,218	36,312	70,530	104,215

FUENTE: Dirección General de Administración Escolar, UNAM.

**ESCUELA NACIONAL PREPARATORIA
2004-2005**



**COLEGIO DE CIENCIAS Y HUMANIDADES
2004-2005**



FUENTE: Dirección General de Administración Escolar, UNAM.

**INICIACIÓN UNIVERSITARIA (SECUNDARIA)
2004-2005**

Plantel	Primer Ingreso			Reingreso			Población Total
	Hombres	Mujeres	Total	Hombres	Mujeres	Total	
Escuela Nacional Preparatoria Plantel 2 Erasmo Castellanos Quinto	254	308	562	540	655	1,195	1,757

**PROPEDÚTICO DE LA ESCUELA NACIONAL DE MÚSICA
2004-2005**

Programa	Primer Ingreso			Reingreso			Población Total
	Hombres	Mujeres	Total	Hombres	Mujeres	Total	
Canto	9	13	22	17	18	35	57
Composición	20	1	21	37	8	45	66
Etnomusicología	14	7	21	18	7	25	46
Instrumentista	87	39	126	147	46	193	319
Piano	16	6	22	42	33	75	97
TOTAL	146	66	212	261	112	373	585

FUENTE: Dirección General de Administración Escolar, UNAM.
Escuela Nacional de Música, UNAM.

**SISTEMA DE UNIVERSIDAD ABIERTA
2004-2005**

Nivel / Plantel / Programa	Primer Ingreso			Reingreso			Población
	Hombres	Mujeres	Total	Hombres	Mujeres	Total	Total
POSGRADO	82	13	95	8	1	9	104
Facultad de Medicina Veterinaria y Zootecnia	82	13	95	8	1	9	104
Especialización							
Producción Animal	82	13	95	8	1	9	104
LICENCIATURA	1,061	752	1,813	3,603	3,141	6,744	8,557
Facultad de Ciencias Políticas y Sociales	186	125	311	682	486	1,168	1,479
Ciencias de la Comunicación y Periodismo	62	50	112	259	191	450	562
Ciencias Políticas y Administración Pública	69	29	98	225	100	325	423
Relaciones Internacionales	33	28	61	107	104	211	272
Sociología	22	18	40	91	91	182	222
Facultad de Contaduría y Administración	226	109	335	571	349	920	1,255
Administración	109	51	160	257	141	398	558
Contaduría	103	55	158	249	188	437	595
Informática ^a	14	3	17	65	20	85	102
Facultad de Derecho	128	67	195	872	510	1,382	1,577
Derecho	128	67	195	872	510	1,382	1,577
Facultad de Economía	81	25	106	167	65	232	338
Economía	81	25	106	167	65	232	338
Escuela Nacional de Enfermería y Obstetricia	0	0	0	12	357	369	369
Enfermería y Obstetricia	0	0	0	12	357	369	369
Facultad de Filosofía y Letras	200	194	394	462	483	945	1,339
Filosofía	50	26	76	120	43	163	239
Geografía	13	5	18	51	24	75	93
Historia	40	33	73	96	83	179	252
Lengua y Literaturas Hispánicas	58	49	107	127	158	285	392
Lengua y Literaturas Modernas (Letras Inglesas)	6	13	19	24	31	55	74
Pedagogía	33	68	101	44	144	188	289

^a Esta carrera no tiene primer ingreso directo. Los 17 alumnos de primer ingreso que aparecen registrados, son el resultado de un segundo proceso de selección realizado a los alumnos asignados a las carreras de Administración y Contaduría de la propia Facultad.

**SISTEMA DE UNIVERSIDAD ABIERTA
2004-2005
(CONTINUACIÓN)**

Nivel / Plantel / Programa	Primer Ingreso			Hombres	Reingreso		Población Total
	Hombres	Mujeres	Total		Mujeres	Total	
LICENCIATURA (CONTINUACIÓN)							
Facultad de Psicología	101	120	221	297	457	754	975
Psicología	101	120	221	297	457	754	975
Escuela Nacional de Trabajo Social	5	27	32	8	83	91	123
Trabajo Social	5	27	32	8	83	91	123
Facultad de Estudios Superiores Acatlán	93	73	166	441	300	741	907
Derecho	68	43	111	344	176	520	631
Relaciones Internacionales	25	30	55	97	124	221	276
Facultad de Estudios Superiores Aragón	41	12	53	91	51	142	195
Derecho	41	12	53	91	51	142	195
TÉCNICO							
Escuela Nacional de Enfermería y Obstetricia	76	1,333	1,409	44	375	419	1,828
Enfermería	76	1,333	1,409	44	375	419	1,828
TOTAL	1,219	2,098	3,317	3,655	3,517	7,172	10,489

FUENTE: Dirección General de Administración Escolar, UNAM.