



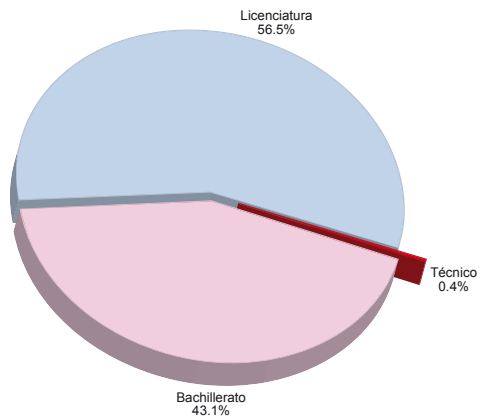
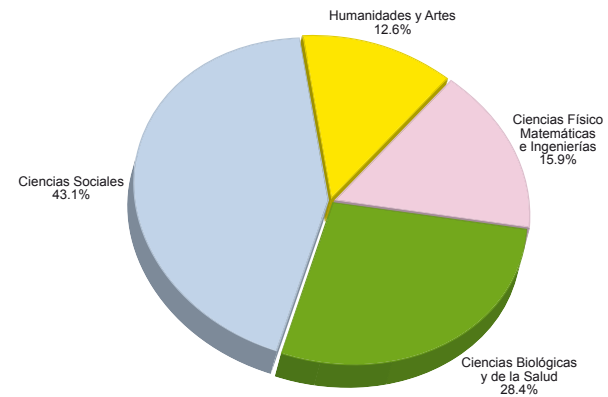
Egreso

71

Resumen Estadístico

EGRESO
2005

Nivel	Hombres	Mujeres	Total
Licenciatura	12,718	16,422	29,140
Técnico	46	382	428
Bachillerato	9,478	12,742	22,220
TOTAL	22,242	29,546	51,788

Egreso
2005Egreso por área de conocimiento^a
Licenciatura

^a Clasificación de acuerdo a los Consejos Académicos de Área.

FUENTE: Dirección General de Administración Escolar, UNAM.

LICENCIATURA^a 2005

Entidad Académica / Carrera	Hombres	Mujeres	Total
Facultad de Arquitectura	622	335	957
Arquitectura	573	299	872
Arquitectura de Paisaje	1	9	10
Diseño Industrial	44	24	68
Urbanismo	4	3	7
Escuela Nacional de Artes Plásticas	397	536	933
Artes Visuales	113	114	227
Comunicación Gráfica	12	7	19
Diseño Gráfico	22	26	48
Diseño y Comunicación Visual	250	389	639
Facultad de Ciencias	606	611	1,217
Actuaría	197	211	408
Biología	181	306	487
Ciencias de la Computación	36	19	55
Física	117	43	160
Matemáticas	75	32	107
Facultad de Ciencias Políticas y Sociales	556	984	1,540
Ciencias de la Comunicación y Periodismo	279	586	865
Ciencias Políticas y Administración Pública	160	116	276
Relaciones Internacionales	56	185	241
Sociología	61	97	158
Facultad de Contaduría y Administración	1,211	1,647	2,858
Administración	422	690	1,112
Contaduría	715	897	1,612
Informática	74	60	134
Facultad de Derecho	942	1,258	2,200
Derecho	942	1,258	2,200
Facultad de Economía	282	181	463
Economía	282	181	463
Escuela Nacional de Enfermería y Obstetricia	44	223	267
Enfermería y Obstetricia	44	223	267

^a Las cifras de egreso del Sistema de Universidad Abierta se reportan en la tabla correspondiente.

**LICENCIATURA 2005
(CONTINUACIÓN)**

Entidad Académica / Carrera	Hombres	Mujeres	Total
Facultad de Filosofía y Letras	496	1,104	1,600
Bibliotecología	30	69	99
Estudios Latinoamericanos	46	55	101
Filosofía	86	67	153
Geografía	71	63	134
Historia	105	151	256
Lengua y Literaturas Hispánicas	65	124	189
Lengua y Literaturas Modernas (Letras Alemanas)	1	3	4
Lengua y Literaturas Modernas (Letras Francesas)	1	5	6
Lengua y Literaturas Modernas (Letras Inglesas)	3	18	21
Lengua y Literaturas Modernas (Letras Italianas)	1	2	3
Letras Clásicas	10	11	21
Literatura Dramática y Teatro	25	93	118
Pedagogía	52	443	495
Facultad de Ingeniería	782	240	1,022
Ingeniería Civil	148	15	163
Ingeniería de Minas y Metalurgia	6	2	8
Ingeniería Eléctrica y Electrónica	168	41	209
Ingeniería en Computación	200	107	307
Ingeniería en Telecomunicaciones	30	11	41
Ingeniería Geofísica	15	10	25
Ingeniería Geológica	12	5	17
Ingeniería Industrial	56	30	86
Ingeniería Mecánica	80	4	84
Ingeniería Mecánica Eléctrica	15	2	17
Ingeniería Mecatrónica	3	0	3
Ingeniería Petrolera	35	10	45
Ingeniería Topográfica y Geodésica	14	3	17
Facultad de Medicina	481	793	1,274
Investigación Biomédica Básica	3	3	6
Médico Cirujano	478	790	1,268
Facultad de Medicina Veterinaria y Zootecnia	159	188	347
Medicina Veterinaria y Zootecnia	159	188	347
Escuela Nacional de Música	53	39	92
Canto	2	9	11
Composición	5	0	5
Educación Musical	5	5	10
Etnomusicología	4	2	6
Instrumentista	27	12	39
Piano	10	11	21

**LICENCIATURA 2005
(CONTINUACIÓN)**

Entidad Académica / Carrera	Hombres	Mujeres	Total
Facultad de Odontología	146	364	510
Cirujano Dentista	146	364	510
Facultad de Psicología	123	488	611
Psicología	123	488	611
Facultad de Química	271	346	617
Ingeniería Química	104	46	150
Ingeniería Química Metalúrgica	29	4	33
Química	28	28	56
Química en Alimentos	42	82	124
Química Farmacéutica Biológica	68	186	254
Escuela Nacional de Trabajo Social	111	437	548
Trabajo Social	111	437	548
Facultad de Estudios Superiores Acatlán	1,572	1,652	3,224
Actuaría	64	55	119
Arquitectura	165	68	233
Ciencias de la Comunicación y Periodismo	168	210	378
Ciencias Políticas y Administración Pública	95	65	160
Derecho	378	423	801
Diseño Gráfico	146	223	369
Economía	62	45	107
Enseñanza del Idioma Inglés	16	29	45
Filosofía	15	6	21
Historia	34	36	70
Ingeniería Civil	102	4	106
Lengua y Literaturas Hispánicas	9	17	26
Matemáticas Aplicadas y Computación	202	97	299
Pedagogía	23	183	206
Relaciones Internacionales	59	147	206
Sociología	34	44	78
Facultad de Estudios Superiores Aragón	1,399	1,387	2,786
Arquitectura	30	7	37
Ciencias de la Comunicación y Periodismo	170	261	431
Derecho	501	449	950
Diseño Industrial	11	4	15
Economía	79	49	128
Ingeniería Civil	68	10	78
Ingeniería en Computación	174	69	243
Ingeniería Mecánica Eléctrica	213	18	231
Pedagogía	43	298	341
Planificación para el Desarrollo Agropecuario	12	9	21
Relaciones Internacionales	80	181	261
Sociología	18	32	50

**LICENCIATURA 2005
(CONTINUACIÓN)**

Entidad Académica / Carrera	Hombres	Mujeres	Total
Facultad de Estudios Superiores Cuautitlán	965	796	1,761
Administración	165	193	358
Contaduría	175	195	370
Diseño y Comunicación Visual	17	38	55
Informática	10	10	20
Ingeniería Agrícola	8	10	18
Ingeniería en Alimentos	39	68	107
Ingeniería Mecánica Eléctrica	246	20	266
Ingeniería Química	46	23	69
Medicina Veterinaria y Zootecnia	164	112	276
Química	5	11	16
Química Farmacéutica Biológica	70	102	172
Química Industrial	20	14	34
Facultad de Estudios Superiores Iztacala	632	1,282	1,914
Biología	59	93	152
Cirujano Dentista	182	364	546
Médico Cirujano	218	334	552
Optometría	19	44	63
Psicología	154	447	601
Facultad de Estudios Superiores Zaragoza	512	890	1,402
Biología	41	50	91
Cirujano Dentista	121	192	313
Enfermería y Obstetricia	29	141	170
Ingeniería Química	39	11	50
Médico Cirujano	108	145	253
Psicología	113	296	409
Química Farmacéutica Biológica	61	55	116
TOTAL	12,362	15,781	28,143

FUENTE: Dirección General de Administración Escolar, UNAM.

**TÉCNICO^a
2005**

Nivel / Entidad Académica / Carrera	Hombres	Mujeres	Total
TÉCNICO^b	31	207	238
Escuela Nacional de Enfermería y Obstetricia	1	29	30
Facultad de Estudios Superiores Iztacala	29	167	196
Facultad de Estudios Superiores Zaragoza	1	11	12
TÉCNICO PROFESIONAL^c	2	0	2
Canto	2	0	2
TOTAL	33	207	240

^a Las cifras de egreso del Sistema de Universidad Abierta se reportan en la tabla correspondiente.

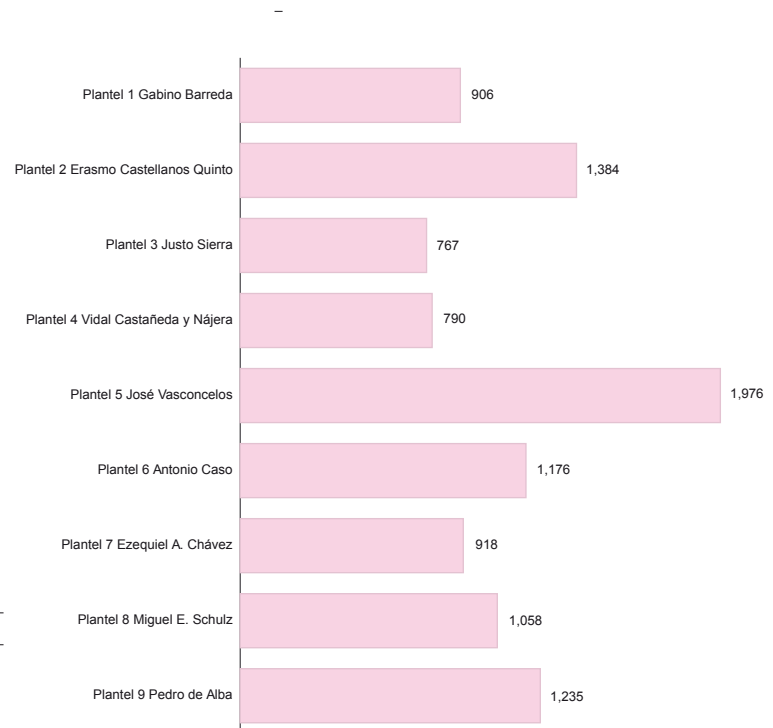
^b Únicamente se imparte la carrera de Enfermería.

^c Se imparte en la Escuela Nacional de Música.

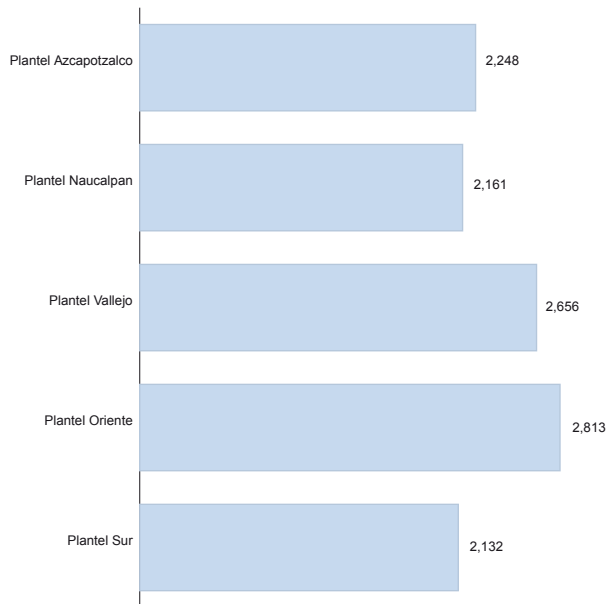
FUENTE: Dirección General de Administración Escolar, UNAM.

**BACHILLERATO
ESCUELA NACIONAL PREPARATORIA
2005**

Plantel	Hombres	Mujeres	Total
Plantel 1 Gabino Barreda	421	485	906
Plantel 2 Erasmo Castellanos Quinto	620	764	1,384
Plantel 3 Justo Sierra	343	424	767
Plantel 4 Vidal Castañeda y Nájera	317	473	790
Plantel 5 José Vasconcelos	884	1,092	1,976
Plantel 6 Antonio Caso	556	620	1,176
Plantel 7 Ezequiel A. Chávez	366	552	918
Plantel 8 Miguel E. Schulz	452	606	1,058
Plantel 9 Pedro de Alba	560	675	1,235
TOTAL	4,519	5,691	10,210



FUENTE: Dirección General de Administración Escolar, UNAM.



**BACHILLERATO
COLEGIO DE CIENCIAS Y HUMANIDADES
2005**

Plantel	Hombres	Mujeres	Total
Plantel Azcapotzalco	884	1,364	2,248
Plantel Naucalpan	807	1,354	2,161
Plantel Vallejo	1,122	1,534	2,656
Plantel Oriente	1,266	1,547	2,813
Plantel Sur	880	1,252	2,132
TOTAL	4,959	7,051	12,010

FUENTE: Dirección General de Administración Escolar, UNAM.

**SISTEMA DE UNIVERSIDAD ABIERTA
2005**

Nivel / Plantel / Carrera	Hombres	Mujeres	Total
LICENCIATURA	356	641	997
Facultad de Ciencias Políticas y Sociales	74	70	144
Ciencias de la Comunicación y Periodismo	35	35	70
Ciencias Políticas y Administración Pública	24	16	40
Relaciones Internacionales	5	14	19
Sociología	10	5	15
Facultad de Contaduría y Administración	48	27	75
Administración	11	7	18
Contaduría	36	20	56
Informática	1	0	1
Facultad de Derecho	112	65	177
Derecho	112	65	177
Facultad de Economía	12	8	20
Economía	12	8	20
Escuela Nacional de Enfermería y Obstetricia	14	362	376
Enfermería y Obstetricia	14	362	376
Facultad de Filosofía y Letras	29	38	67
Filosofía	15	5	20
Geografía	6	3	9
Historia	1	3	4
Lengua y Literaturas Hispánicas	6	15	21
Pedagogía	1	12	13
Facultad de Psicología	24	45	69
Psicología	24	45	69
Facultad de Estudios Superiores Acatlán	43	26	69
Derecho	38	13	51
Relaciones Internacionales	5	13	18
TÉCNICO	13	175	188
Escuela Nacional de Enfermería y Obstetricia	13	175	188
Enfermería	13	175	188
TOTAL	369	816	1,185

FUENTE: Dirección General de Administración Escolar, UNAM.