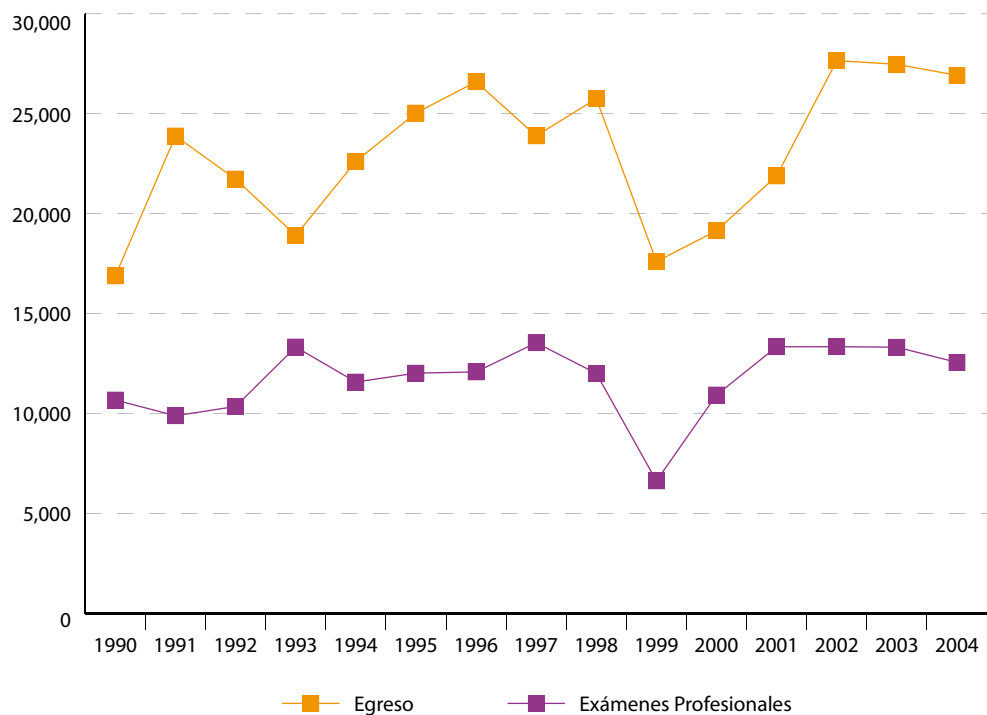


II.1 Gráficas

II.1.1	Total UNAM	23
1	Licenciatura	25
II.1.2	Por plantel	27
2	Escuela Nacional de Artes Plásticas	29
3	Escuela Nacional de Enfermería y Obstetricia	30
4	Escuela Nacional de Música	31
5	Escuela Nacional de Trabajo Social	32
6	Facultad de Arquitectura	33
7	Facultad de Ciencias	34
8	Facultad de Ciencias Políticas y Sociales	35
9	Facultad de Contaduría y Administración	36
10	Facultad de Derecho	37
11	Facultad de Economía	38
12	Facultad de Estudios Superiores Acatlán	39
13	Facultad de Estudios Superiores Aragón	40
14	Facultad de Estudios Superiores Cuautitlán	41
15	Facultad de Estudios Superiores Iztacala	42
16	Facultad de Estudios Superiores Zaragoza	43
17	Facultad de Filosofía y Letras	44
18	Facultad de Ingeniería	45
19	Facultad de Medicina	46
20	Facultad de Medicina Veterinaria y Zootecnia	47
21	Facultad de Odontología	48
22	Facultad de Psicología	49
23	Facultad de Química	50

II.1.1 TOTAL UNAM

Licenciatura

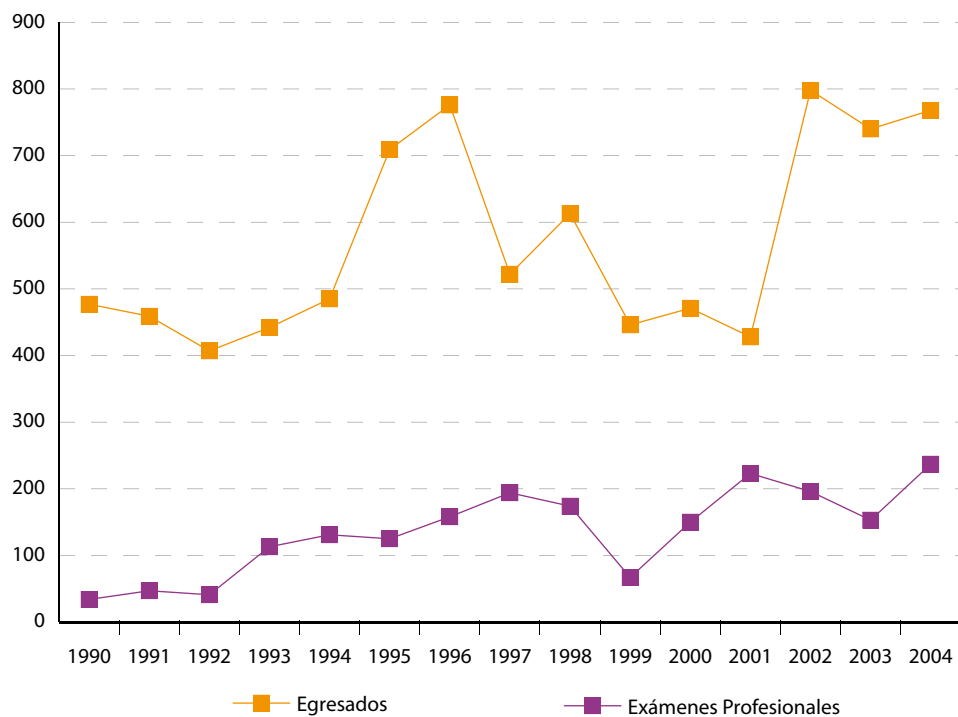


Entre 1990 y 2004, el egreso total de la licenciatura de la UNAM creció 59%, es decir, aumentó a una tasa promedio anual de 3.4% y se presentaron 11,708 exámenes profesionales por año.

Año	1990	1991	1992	1993	1994	1995	1996	1997	1998	1999	2000	2001	2002	2003	2004
Egreso	16,886	23,884	21,730	18,912	22,618	25,033	26,597	23,891	25,750	17,599	19,148	21,887	27,654	27,470	26,920
Exámenes Profesionales	10,678	9,891	10,354	13,330	11,578	12,023	12,083	13,542	12,008	6,632	10,929	13,341	13,344	13,320	12,560

II.1.2 POR PLANTEL

Escuela Nacional de Artes Plásticas

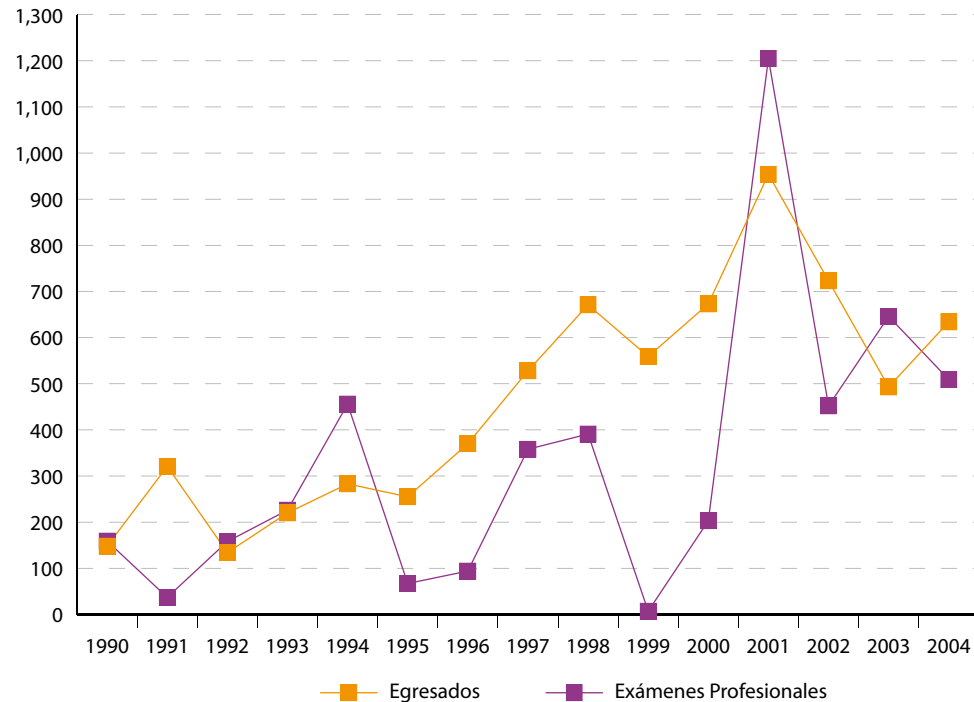


El número de egresados aumentó 61% y los exámenes profesionales registraron un incremento de seis veces.

Año	1990	1991	1992	1993	1994	1995	1996	1997	1998	1999	2000	2001	2002	2003	2004
Egresados	477	459	407	442	485	709	776	522	613	446	471	428	798	740	768
Exámenes Profesionales	34	47	41	113	131	125	158	194	174	67	150	223	196	153	237

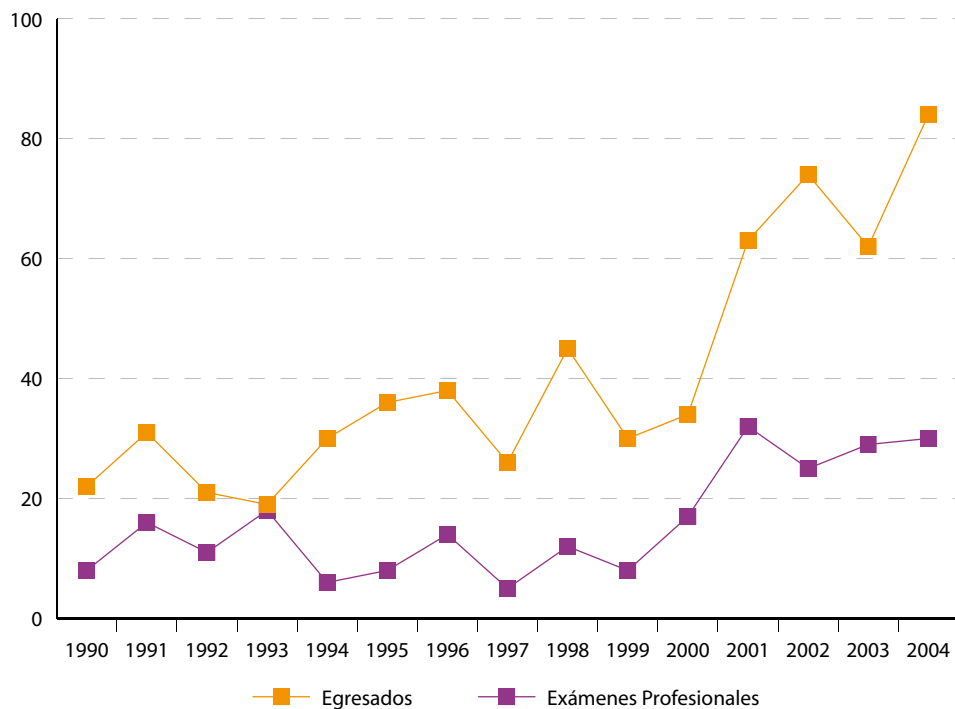
Escuela Nacional de Enfermería y Obstetricia

El egreso creció a una tasa promedio anual de 10.9% y los exámenes profesionales lo hicieron en 8.6%



Año	1990	1991	1992	1993	1994	1995	1996	1997	1998	1999	2000	2001	2002	2003	2004
Egresados	148	321	134	220	283	255	370	528	671	559	673	954	723	493	634
Exámenes Profesionales	159	37	158	226	456	67	94	358	391	7	203	1,205	452	646	509

Escuela Nacional de Música

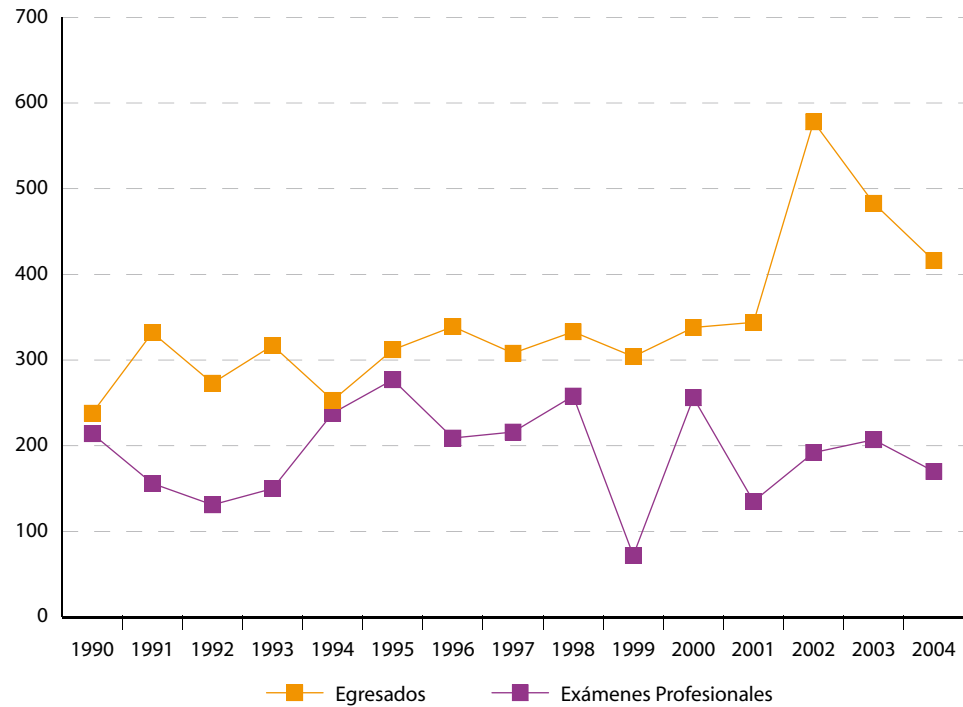


Los alumnos que concluyeron sus estudios y los que presentaron examen profesional aumentaron 2,8 veces.

Año	1990	1991	1992	1993	1994	1995	1996	1997	1998	1999	2000	2001	2002	2003	2004
Egresados	22	31	21	19	30	36	38	26	45	30	34	63	74	62	84
Exámenes Profesionales	8	16	11	18	6	8	14	5	12	8	17	32	25	29	30

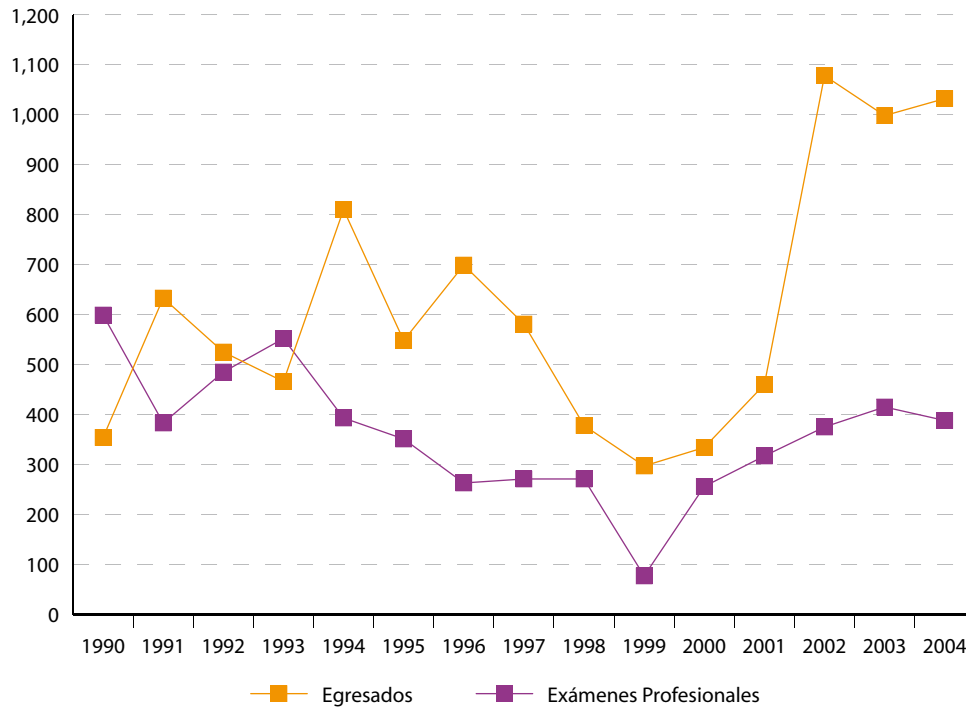
Escuela Nacional de Trabajo Social

El número egresados incrementó 75% y se presentaron en promedio 192 exámenes profesionales por año.



Año	1990	1991	1992	1993	1994	1995	1996	1997	1998	1999	2000	2001	2002	2003	2004
Egresados	238	332	273	317	253	312	339	308	333	304	338	344	578	483	416
Exámenes Profesionales	214	156	131	150	238	277	209	216	258	72	256	135	192	207	170

Facultad de Arquitectura

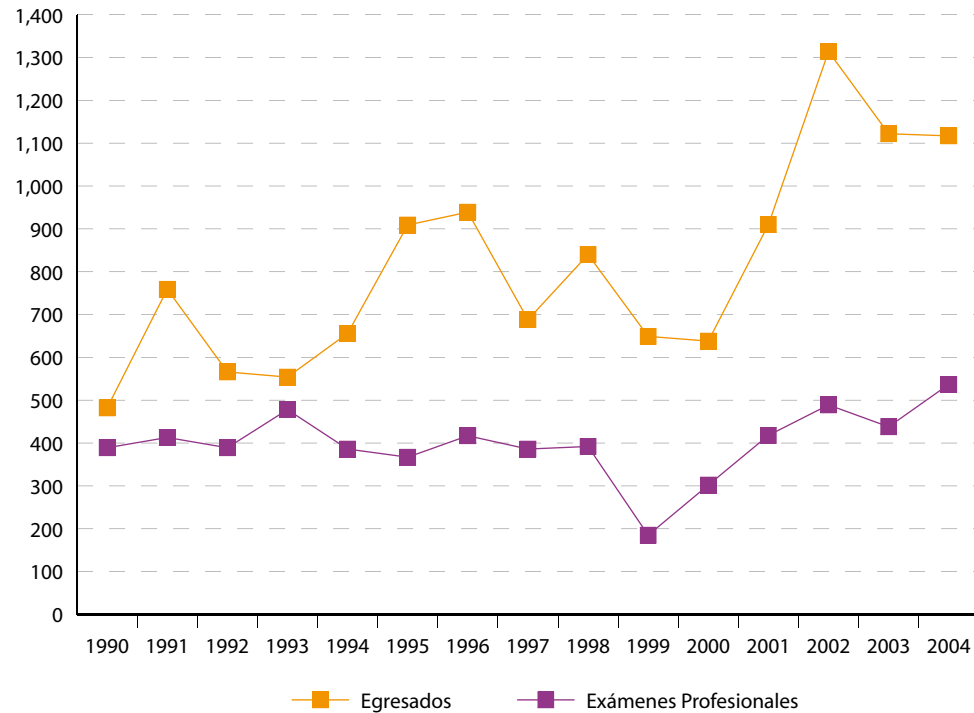


Por año, concluyeron sus estudios 612 alumnos y se titularon 360.

Año	1990	1991	1992	1993	1994	1995	1996	1997	1998	1999	2000	2001	2002	2003	2004
Egresados	354	633	525	466	810	548	699	581	378	297	334	460	1,078	998	1,032
Exámenes Profesionales	599	383	485	552	393	351	263	271	271	77	256	317	375	415	388

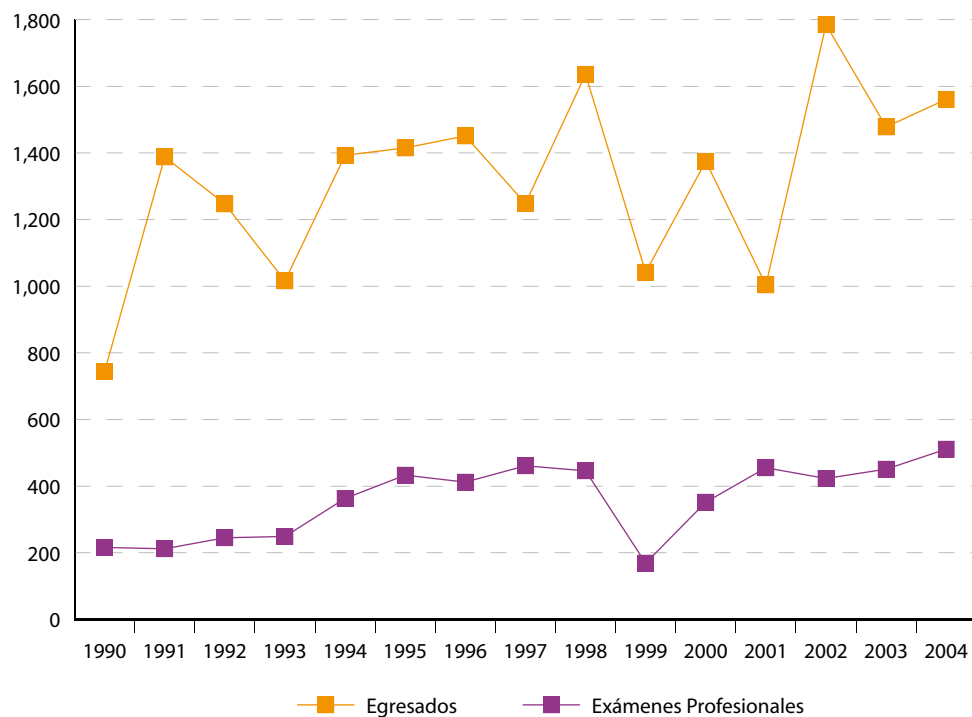
Facultad de Ciencias

El egreso incrementó 131% y el de exámenes profesionales lo hizo en 38%, es decir, aumentaron a una tasa promedio anual 6.2% y 2.3%, respectivamente.



Año	1990	1991	1992	1993	1994	1995	1996	1997	1998	1999	2000	2001	2002	2003	2004
Egresados	482	759	566	554	656	909	939	688	840	649	638	910	1,314	1,122	1,117
Exámenes Profesionales	389	413	389	478	386	367	417	386	392	185	302	418	489	438	537

Facultad de Ciencias Políticas y Sociales

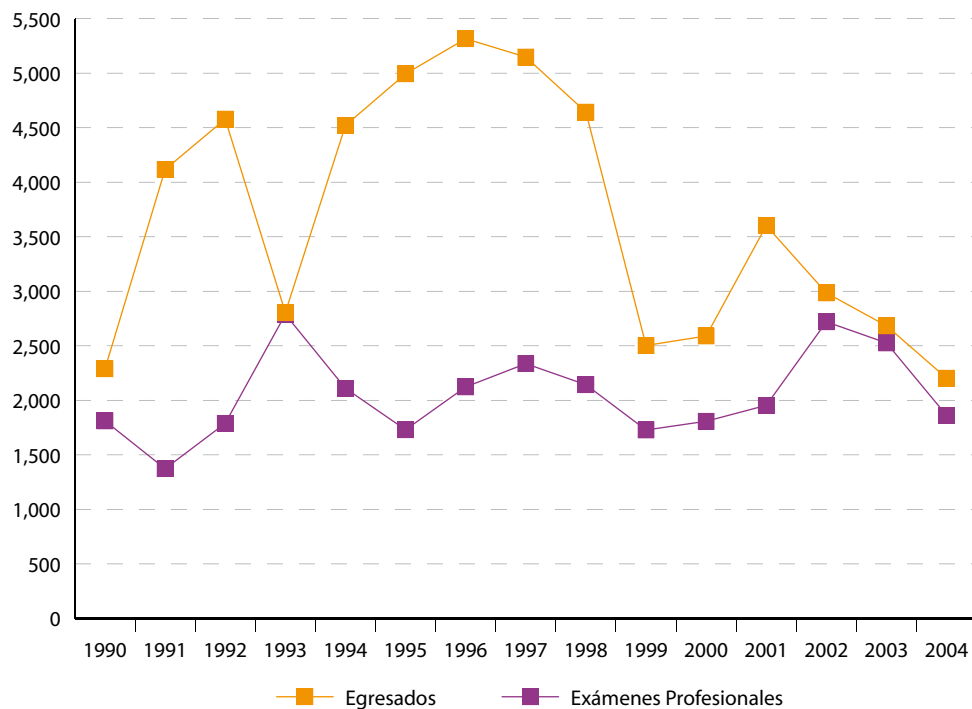


El número de egresados y exámenes profesionales presentados se duplicaron.

Año	1990	1991	1992	1993	1994	1995	1996	1997	1998	1999	2000	2001	2002	2003	2004
Egresados	744	1,388	1,247	1,016	1,393	1,415	1,451	1,248	1,636	1,042	1,375	1,004	1,785	1,478	1,561
Exámenes Profesionales	216	212	245	249	363	433	412	461	446	169	352	455	423	451	511

Facultad de Contaduría y Administración

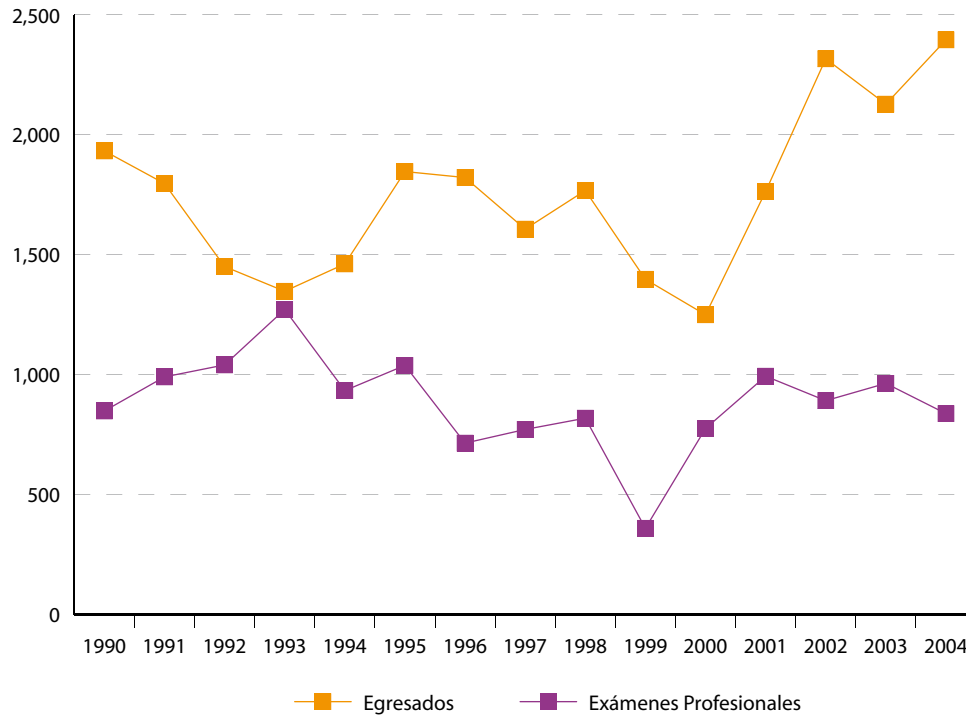
En 15 años, egresaron 55 mil alumnos y presentaron examen profesional 31 mil.



Año	1990	1991	1992	1993	1994	1995	1996	1997	1998	1999	2000	2001	2002	2003	2004
Egresados	2,289	4,117	4,579	2,805	4,521	4,994	5,316	5,148	4,643	2,503	2,590	3,602	2,985	2,683	2,203
Exámenes Profesionales	1,811	1,373	1,789	2,788	2,110	1,730	2,123	2,336	2,143	1,728	1,808	1,954	2,720	2,526	1,861

Facultad de Derecho

10

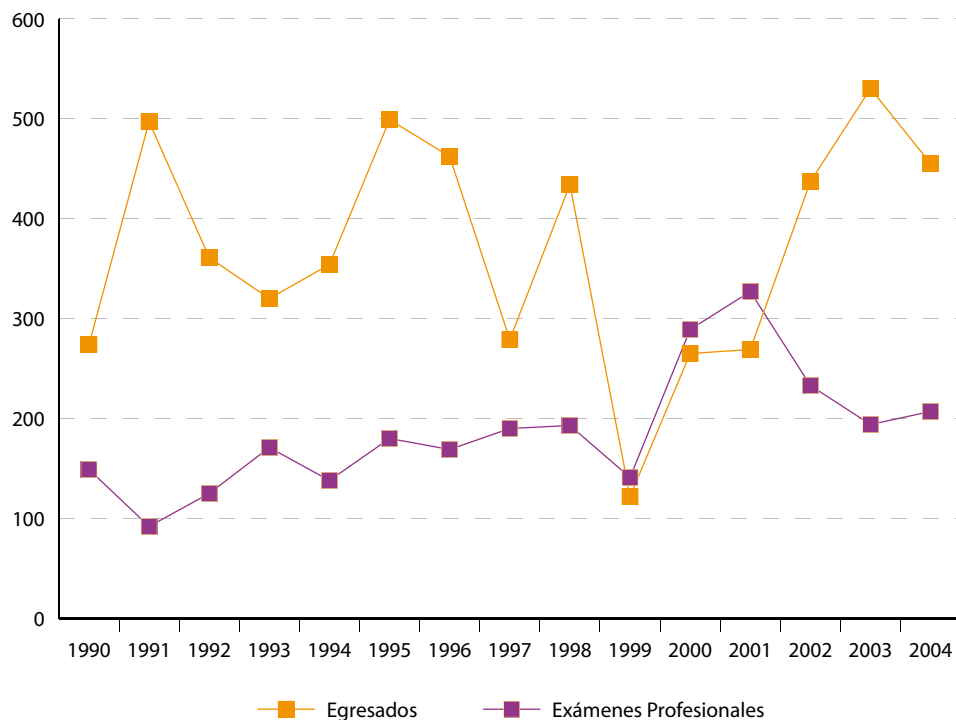


El promedio anual de egreso y exámenes profesionales fue de 1,751 y 882 respectivamente.

Año	1990	1991	1992	1993	1994	1995	1996	1997	1998	1999	2000	2001	2002	2003	2004
Egresados	1,932	1,796	1,450	1,347	1,461	1,846	1,821	1,606	1,767	1,397	1,249	1,763	2,316	2,127	2,395
Exámenes Profesionales	848	990	1,040	1,271	933	1,038	714	771	818	359	775	993	891	963	837

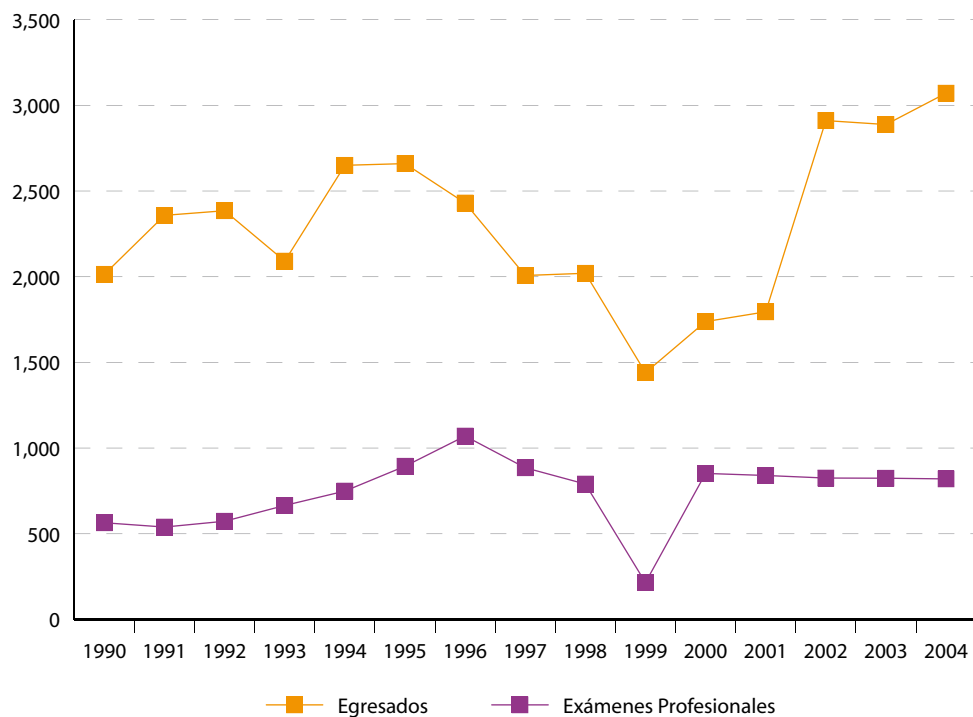
Facultad de Economía

El número de egresados aumentó 66% y el de exámenes profesionales 39%.



Año	1990	1991	1992	1993	1994	1995	1996	1997	1998	1999	2000	2001	2002	2003	2004
Egresados	274	497	361	320	354	499	462	279	434	122	265	269	437	530	455
Exámenes Profesionales	149	92	125	171	138	180	169	190	193	141	289	327	233	194	207

Facultad de Estudios Superiores Acatlán

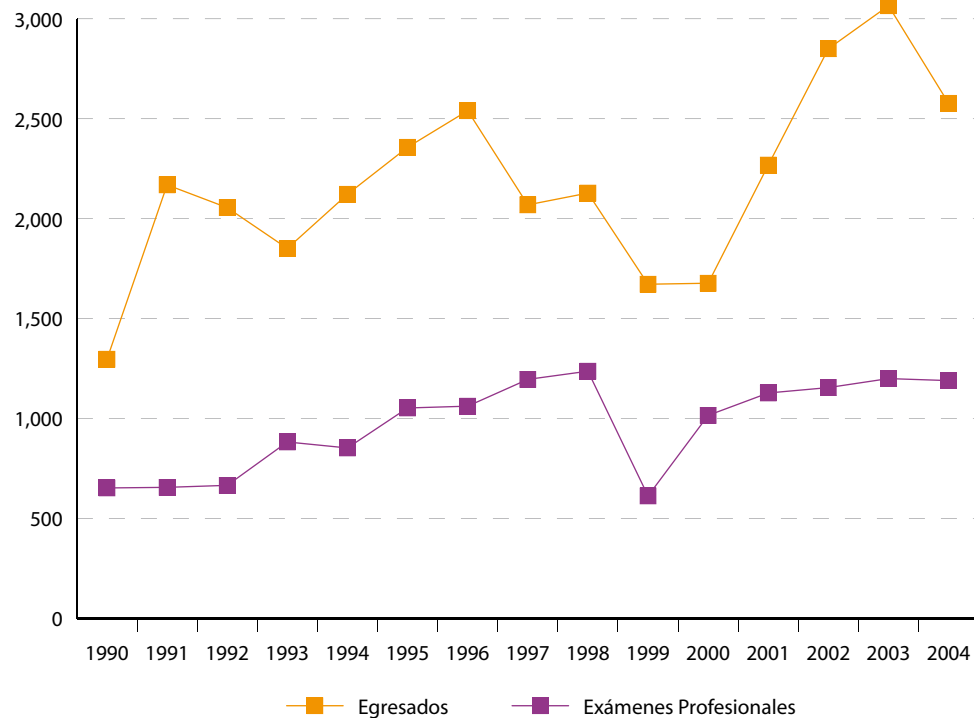


Los alumnos que finalizaron sus estudios aumentaron a una tasa promedio anual de 4.5%. En tanto, los que se titularon lo hicieron en 2.7%.

Año	1990	1991	1992	1993	1994	1995	1996	1997	1998	1999	2000	2001	2002	2003	2004
Egresados	2,014	2,358	2,385	2,091	2,650	2,660	2,430	2,007	2,020	1,440	1,738	1,795	2,911	2,888	3,071
Exámenes Profesionales	564	539	573	665	749	894	1,070	885	790	215	852	840	825	824	820

Facultad de Estudios Superiores Aragón

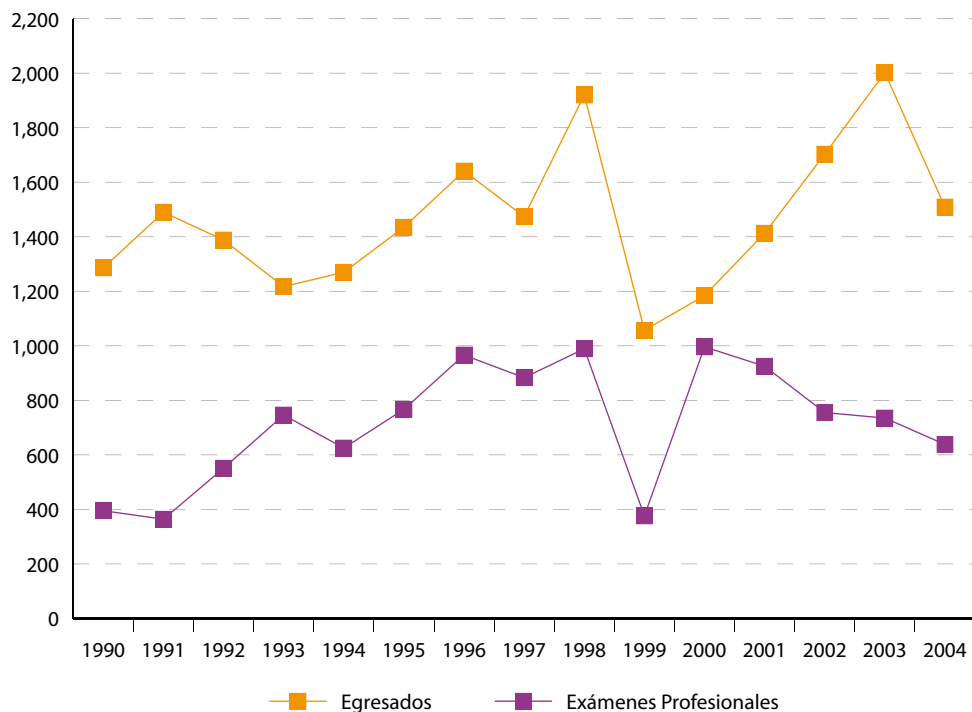
En 15 años, el egreso se duplicó y los exámenes profesionales aplicados crecieron 82%.



Año	1990	1991	1992	1993	1994	1995	1996	1997	1998	1999	2000	2001	2002	2003	2004
Egresados	1,297	2,169	2,055	1,851	2,122	2,357	2,540	2,069	2,128	1,672	1,677	2,268	2,850	3,065	2,577
Exámenes Profesionales	653	656	666	883	853	1,053	1,062	1,196	1,237	613	1,016	1,128	1,155	1,200	1,190

Facultad de Estudios Superiores Cuautitlán

14

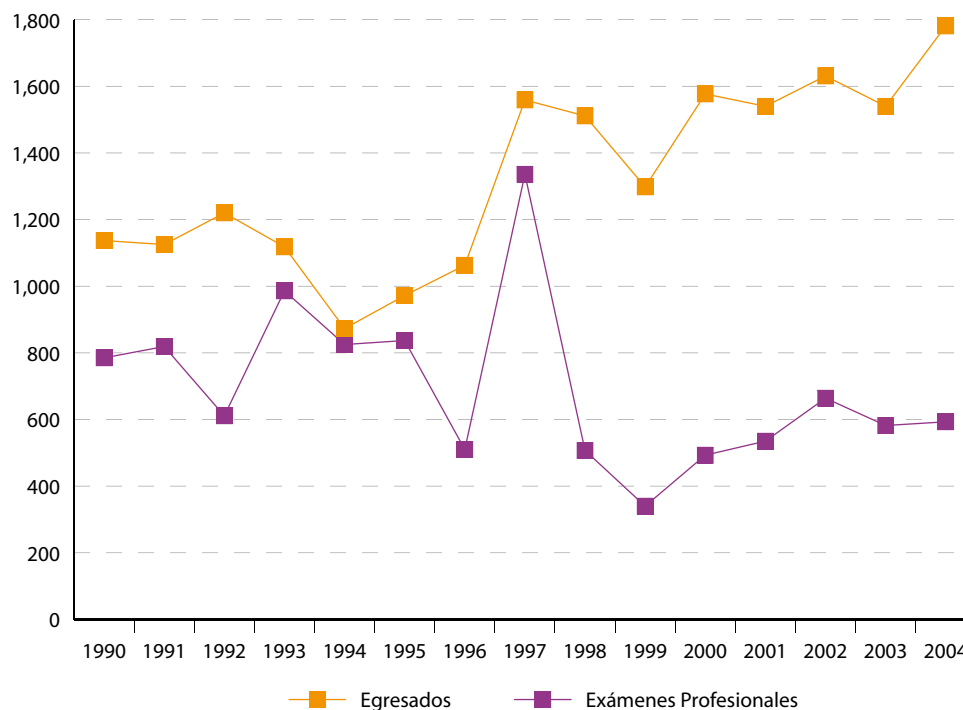


El promedio anual de egresados fue de 1,465 y el de exámenes profesionales de 714.

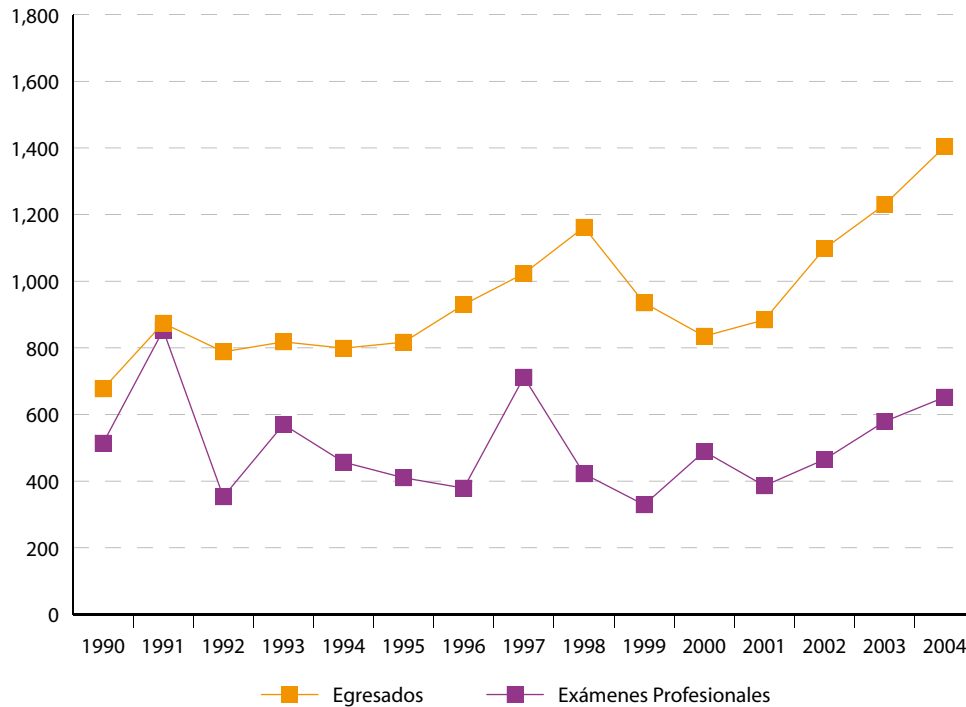
Año	1990	1991	1992	1993	1994	1995	1996	1997	1998	1999	2000	2001	2002	2003	2004
Egresados	1,286	1,490	1,388	1,217	1,270	1,435	1,641	1,474	1,920	1,057	1,184	1,413	1,703	2,002	1,509
Exámenes Profesionales	395	364	551	746	625	767	966	883	989	376	996	925	755	735	638

Facultad de Estudios Superiores Iztacala

El número de alumnos que terminó sus estudios aumentó 57%. En promedio se realizaron 695 exámenes profesionales por año.



Año	1990	1991	1992	1993	1994	1995	1996	1997	1998	1999	2000	2001	2002	2003	2004
Egresados	1,137	1,125	1,220	1,118	873	972	1,063	1,559	1,511	1,298	1,577	1,540	1,631	1,540	1,781
Exámenes Profesionales	785	819	611	986	825	837	510	1,336	507	340	493	535	664	582	593

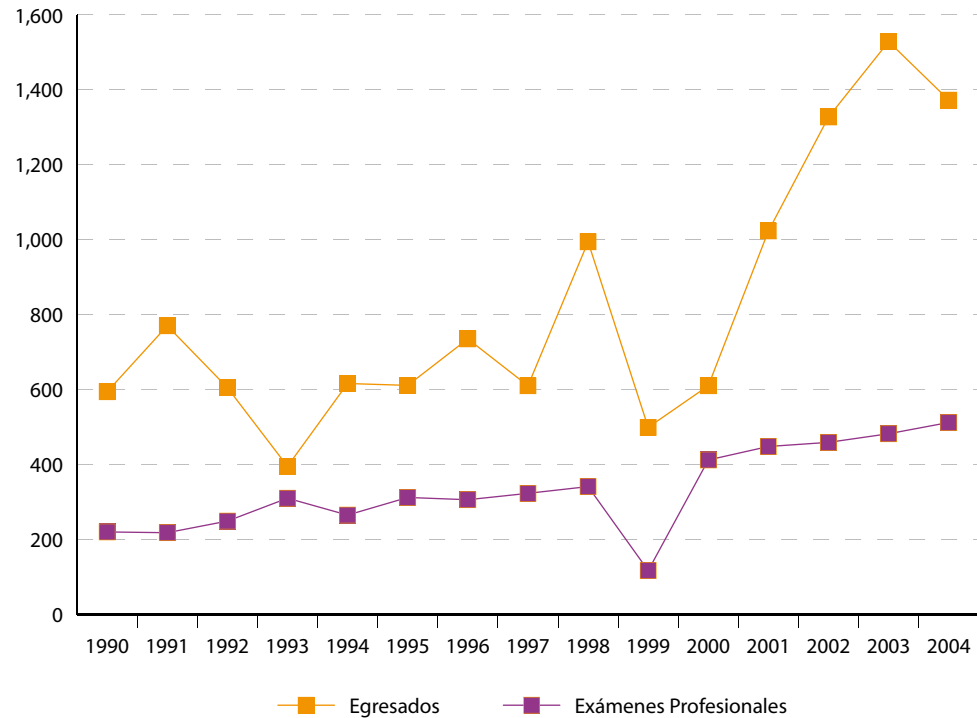


Los estudiantes que terminaron sus estudios se duplicaron y los titulados aumentaron 27%.

Año	1990	1991	1992	1993	1994	1995	1996	1997	1998	1999	2000	2001	2002	2003	2004
Egresados	677	874	788	818	799	817	930	1,023	1,162	935	835	884	1,098	1,230	1,404
Exámenes Profesionales	514	853	353	570	457	410	379	712	422	329	489	386	465	579	652

Facultad de Filosofía y Letras

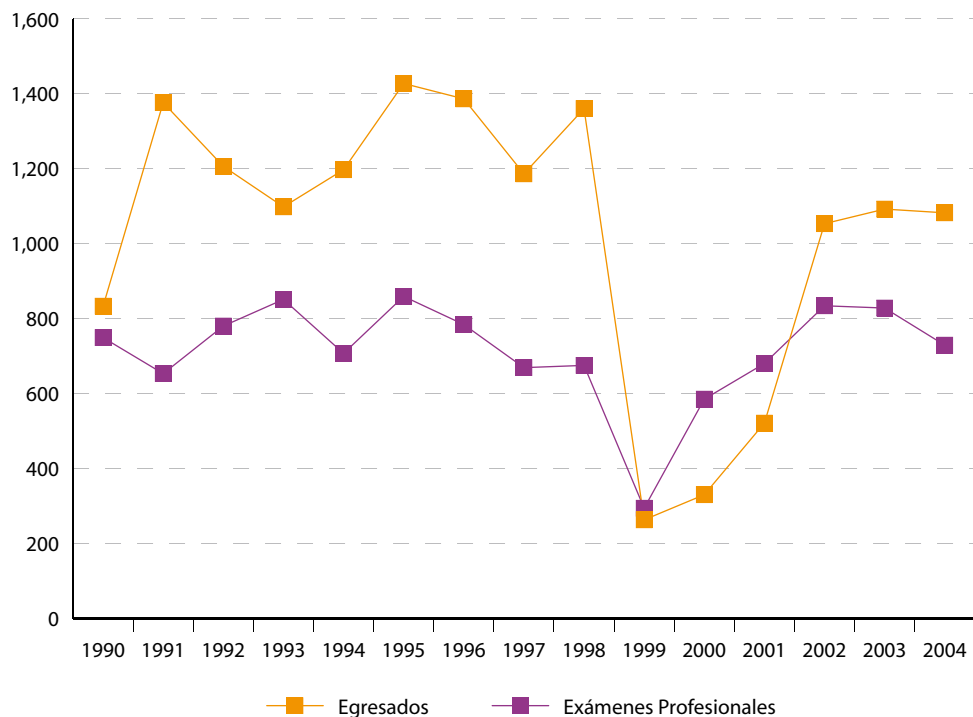
Entre 1990 y 2004 el número de egresados y titulados se duplicó.



Año	1990	1991	1992	1993	1994	1995	1996	1997	1998	1999	2000	2001	2002	2003	2004
Egresados	594	770	605	395	616	611	735	610	994	499	610	1,023	1,327	1,528	1,372
Exámenes Profesionales	220	218	249	310	265	312	306	323	341	117	412	448	459	482	512

Facultad de Ingeniería

18

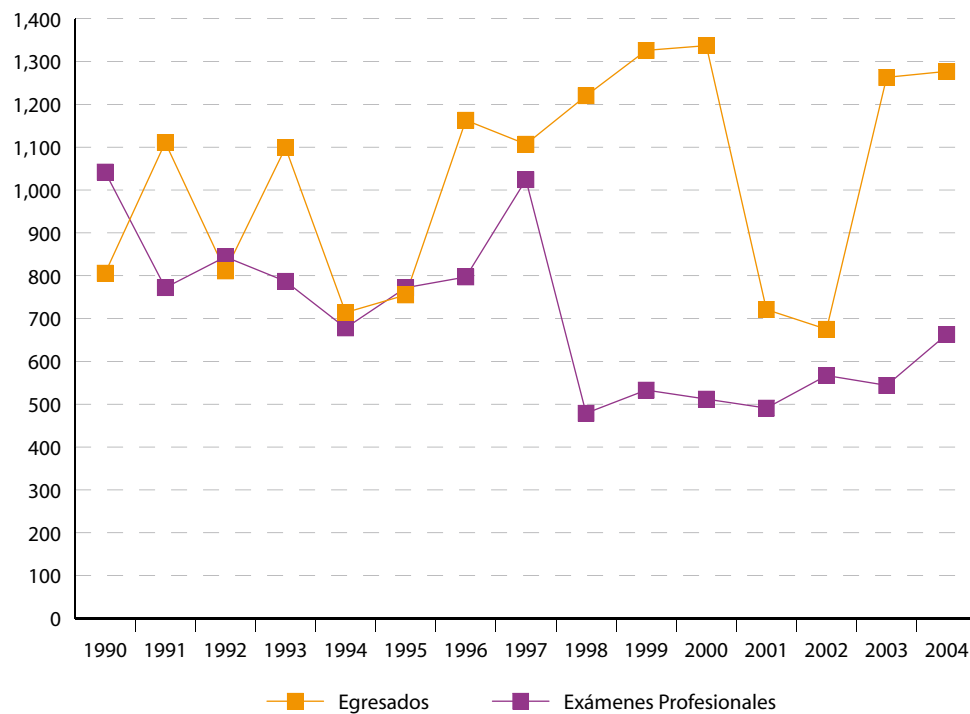


En promedio, cada año 1,027 alumnos concluyeron sus estudios y 712 presentaron examen profesional.

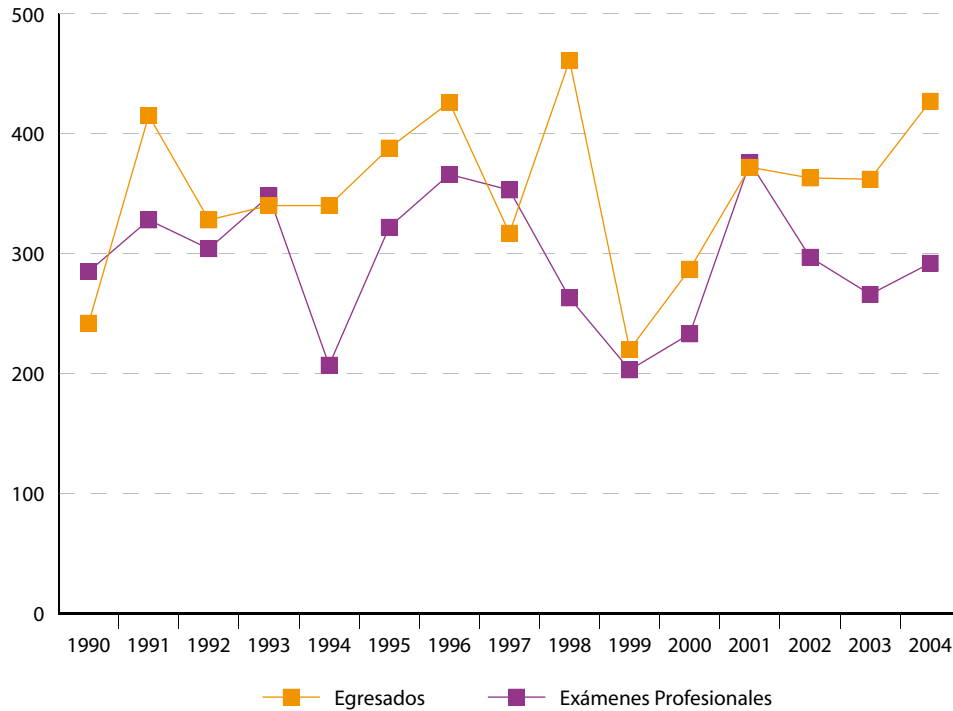
Año	1990	1991	1992	1993	1994	1995	1996	1997	1998	1999	2000	2001	2002	2003	2004
Egresados	833	1,376	1,206	1,098	1,197	1,427	1,386	1,186	1,360	263	330	521	1,053	1,092	1,082
Exámenes Profesionales	749	653	780	851	707	859	784	669	675	294	585	680	834	828	729

Facultad de Medicina

En 15 años, egresaron 15,400 estudiantes de medicina y se titularon 10,500 médicos.



Año	1990	1991	1992	1993	1994	1995	1996	1997	1998	1999	2000	2001	2002	2003	2004
Egresados	806	1,111	811	1,099	714	755	1,163	1,107	1,220	1,326	1,337	721	675	1,263	1,277
Exámenes Profesionales	1,042	772	844	787	678	772	797	1,024	479	533	512	491	567	544	663

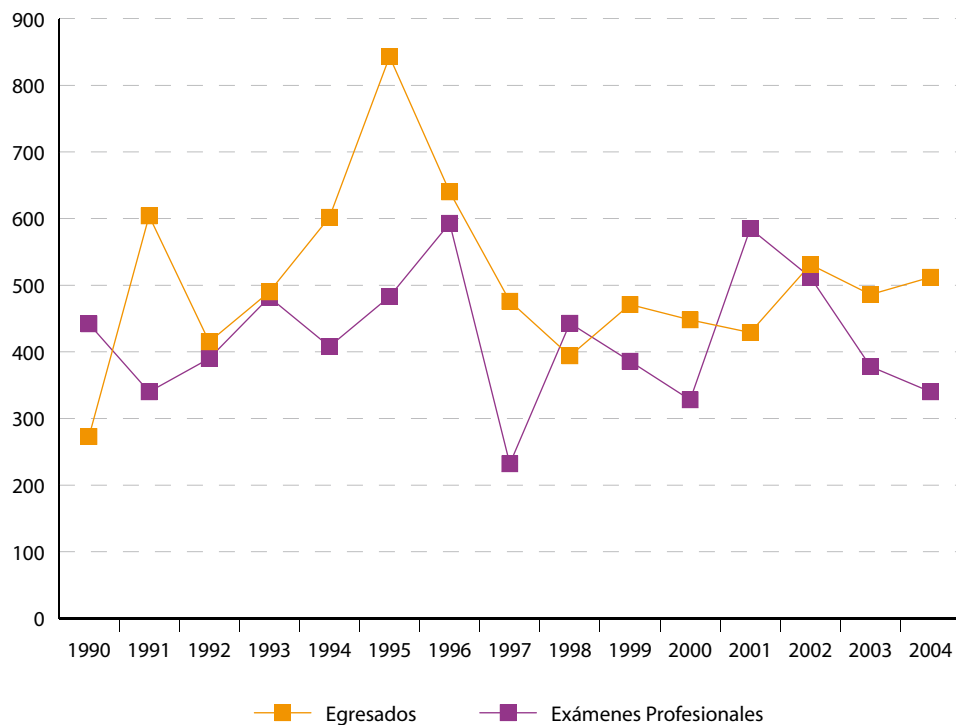


Entre 1990 y 2004 el número de egresados aumentó 76%. Se realizaron un promedio de 300 exámenes profesionales cada año.

Año	1990	1991	1992	1993	1994	1995	1996	1997	1998	1999	2000	2001	2002	2003	2004
Egresados	242	415	328	340	340	388	426	317	461	220	287	372	363	362	427
Exámenes Profesionales	285	328	304	348	207	322	366	353	263	203	233	376	297	266	292

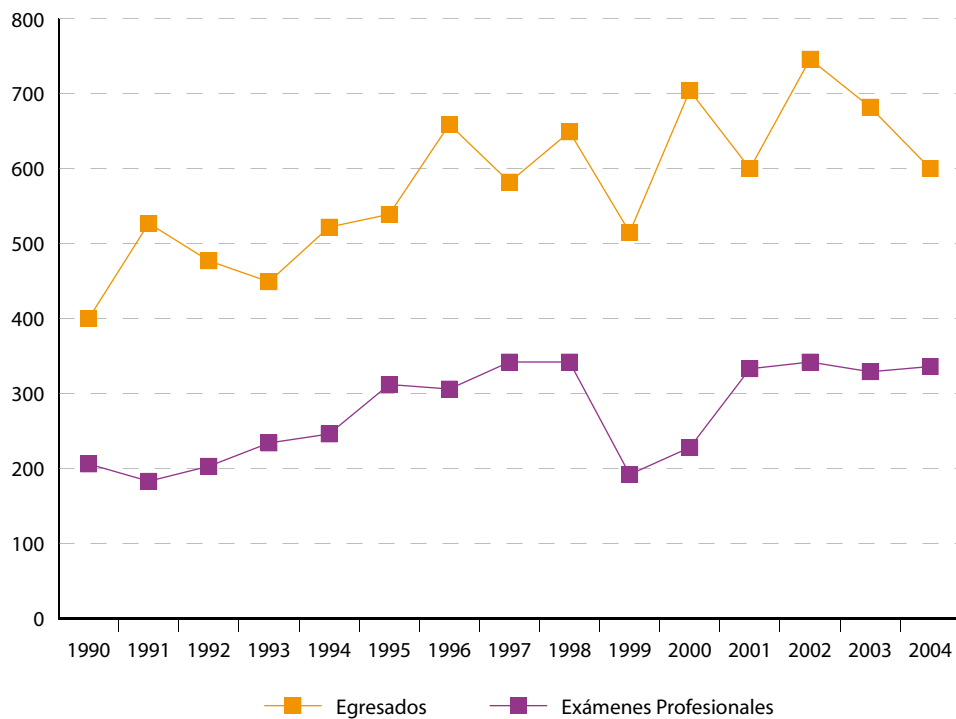
Facultad de Odontología

En el periodo egresaron 7,614 alumnos y 6,342 realizaron examen profesional.



Año	1990	1991	1992	1993	1994	1995	1996	1997	1998	1999	2000	2001	2002	2003	2004
Egresados	273	604	415	490	602	843	640	476	394	471	448	429	531	486	512
Exámenes Profesionales	442	340	390	482	408	483	593	232	443	386	328	585	512	378	340

Facultad de Psicología

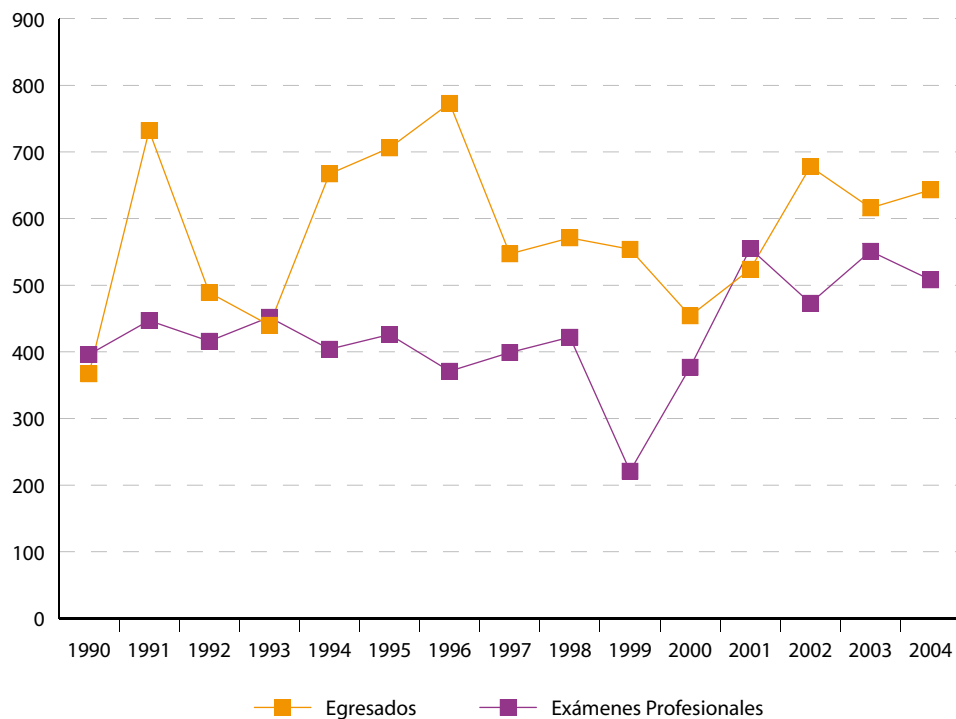


En promedio, cada año egresaron 577 alumnos y 276 presentaron su examen profesional.

Año	1990	1991	1992	1993	1994	1995	1996	1997	1998	1999	2000	2001	2002	2003	2004
Egresados	400	527	477	449	522	539	659	582	649	515	704	600	746	682	600
Exámenes Profesionales	206	183	203	234	246	312	306	342	342	192	228	333	342	329	336

Facultad de Química

Concluyeron sus estudios 8,761 alumnos y se aplicaron 6,418 exámenes profesionales. El promedio anual fue de 584 y 428, respectivamente.



Año	1990	1991	1992	1993	1994	1995	1996	1997	1998	1999	2000	2001	2002	2003	2004
Egresados	367	732	489	440	667	706	773	547	571	554	454	524	678	616	643
Exámenes Profesionales	396	447	416	452	404	426	371	399	422	221	377	555	473	551	508