

## III.1 Gráficas

III.1.1	Total por género.....	57
24	Licenciatura. Total y por género.....	59
III.1.2	Total por sistema.....	61
25	Licenciatura. Total por sistema.....	63
III.1.3	Por plantel y género.....	65
26	Escuela Nacional de Artes Plásticas.....	67
27	Escuela Nacional de Enfermería y Obstetricia.....	68
28	Escuela Nacional de Música.....	69
29	Escuela Nacional de Trabajo Social.....	70
30	Facultad de Arquitectura.....	71
31	Facultad de Ciencias.....	72
32	Facultad de Ciencias Políticas y Sociales.....	73
33	Facultad de Contaduría y Administración.....	74
34	Facultad de Derecho.....	75
35	Facultad de Economía.....	76
36	Facultad de Estudios Superiores Acatlán.....	77
37	Facultad de Estudios Superiores Aragón.....	78
38	Facultad de Estudios Superiores Cuautitlán.....	79
39	Facultad de Estudios Superiores Iztacala.....	80
40	Facultad de Estudios Superiores Zaragoza.....	81
41	Facultad de Filosofía y Letras.....	82
42	Facultad de Ingeniería.....	83
43	Facultad de Medicina.....	84
44	Facultad de Medicina Veterinaria y Zootecnia.....	85
45	Facultad de Odontología.....	86
46	Facultad de Psicología.....	87
47	Facultad de Química.....	88

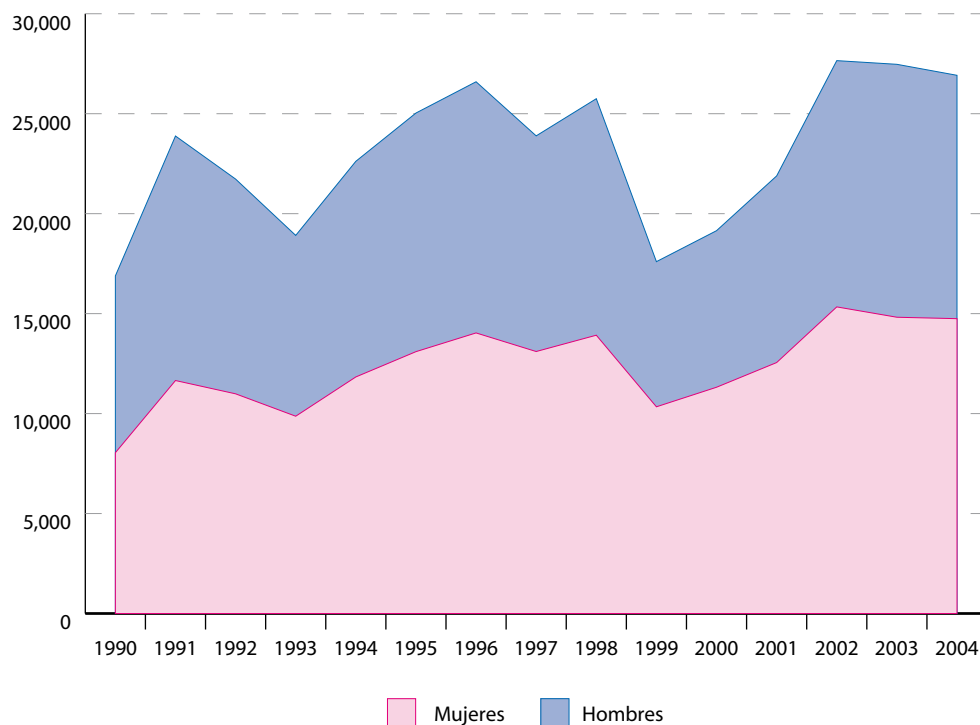


## III.1.1 TOTAL POR GÉNERO



## Licenciatura Total por género

24



Año	1990	1991	1992	1993	1994	1995	1996	1997	1998	1999	2000	2001	2002	2003	2004
Egreso	16,886	23,884	21,730	18,912	22,618	25,033	26,597	23,891	25,750	17,599	19,148	21,887	27,654	27,470	26,920
Hombres	8,844	12,231	10,742	9,044	10,786	11,936	12,563	10,787	11,830	7,260	7,831	9,335	12,318	12,651	12,173
Mujeres	8,042	11,653	10,988	9,868	11,832	13,097	14,034	13,104	13,920	10,339	11,317	12,552	15,336	14,819	14,747

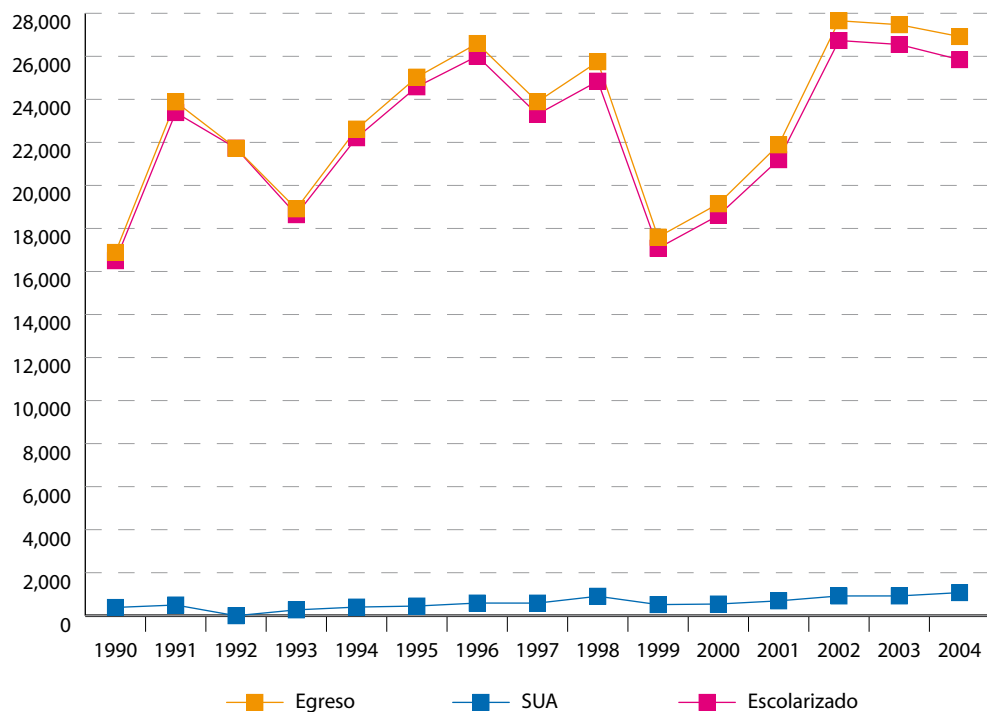


## III.1.2 TOTAL POR SISTEMA





## Licenciatura Total por sistema



En promedio, anualmente concluyeron sus estudios 23,065 estudiantes: 583 del sistema abierto y 22,482 del escolarizado. La tasa de crecimiento promedio anual fue de 3.3% y 3.4%, respectivamente.

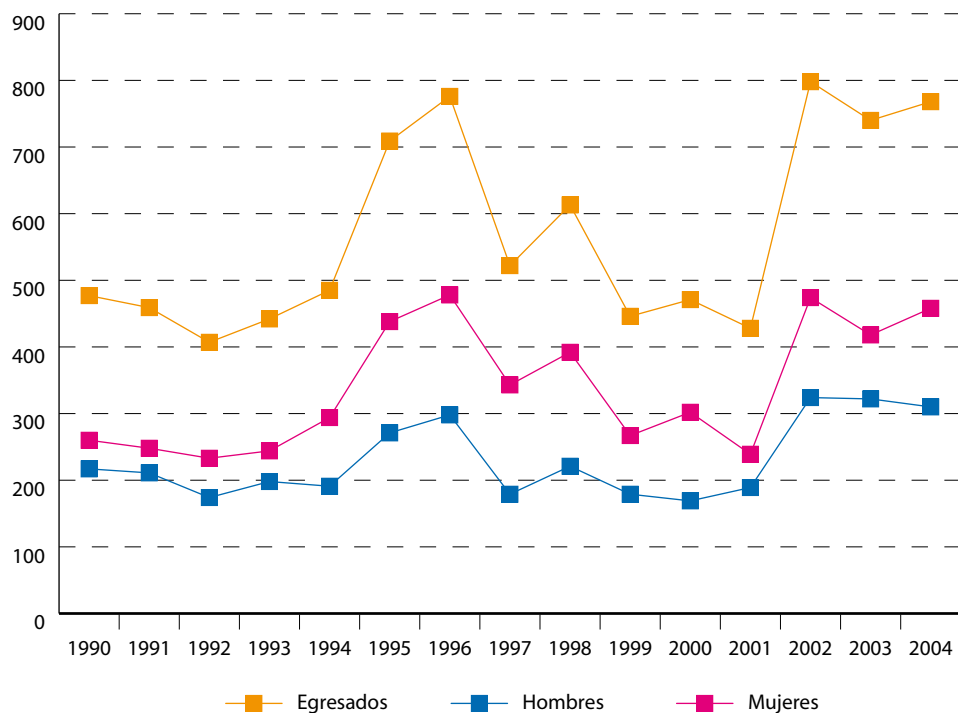
Año	1990	1991	1992	1993	1994	1995	1996	1997	1998	1999	2000	2001	2002	2003	2004
Egreso	16,886	23,884	21,730	18,912	22,618	25,033	26,597	23,891	25,750	17,599	19,148	21,887	27,654	27,470	26,920
SUA	385	498	0	272	402	450	589	587	905	517	544	691	919	920	1,074
Escolarizado	16,501	23,386	21,730	18,640	22,216	24,583	26,008	23,304	24,845	17,082	18,604	21,196	26,735	26,550	25,846



### III.1.3 POR PLANTEL Y GÉNERO



## Escuela Nacional de Artes Plásticas

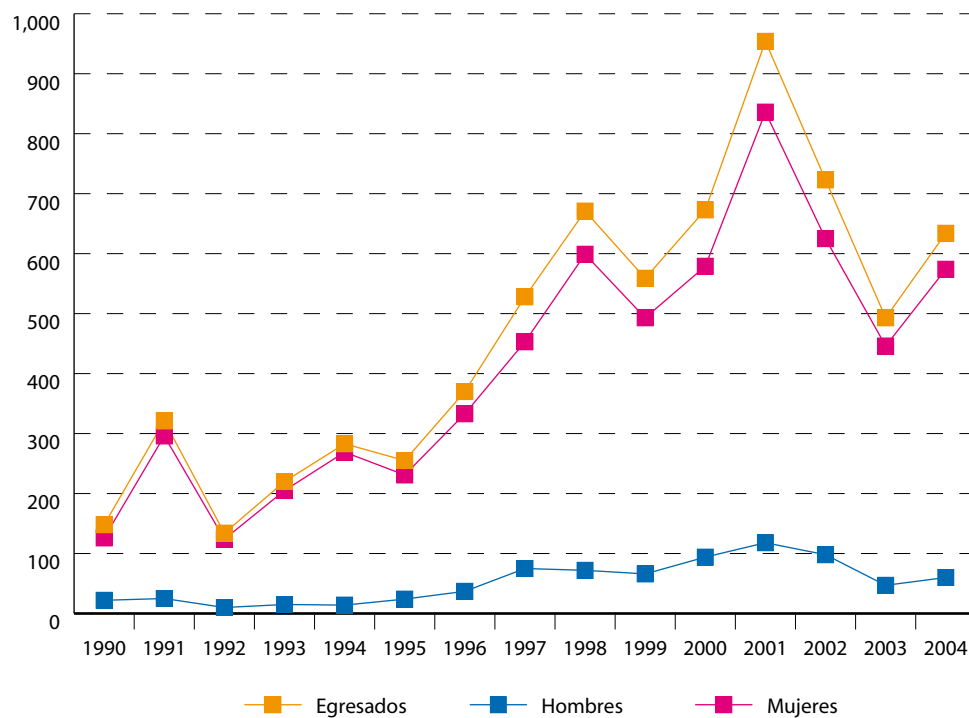


De 1990 a 2004, el egreso total creció 61%. La participación de las alumnas se ubicó en 60% al final del periodo, es decir, cinco puntos porcentuales más que al inicio del periodo.

Año	1990	1991	1992	1993	1994	1995	1996	1997	1998	1999	2000	2001	2002	2003	2004
Egresados	477	459	407	442	485	709	776	522	613	446	471	428	798	740	768
Hombres	217	211	174	198	191	271	298	179	221	179	169	189	324	322	310
Mujeres	260	248	233	244	294	438	478	343	392	267	302	239	474	418	458

## Escuela Nacional de Enfermería y Obstetricia

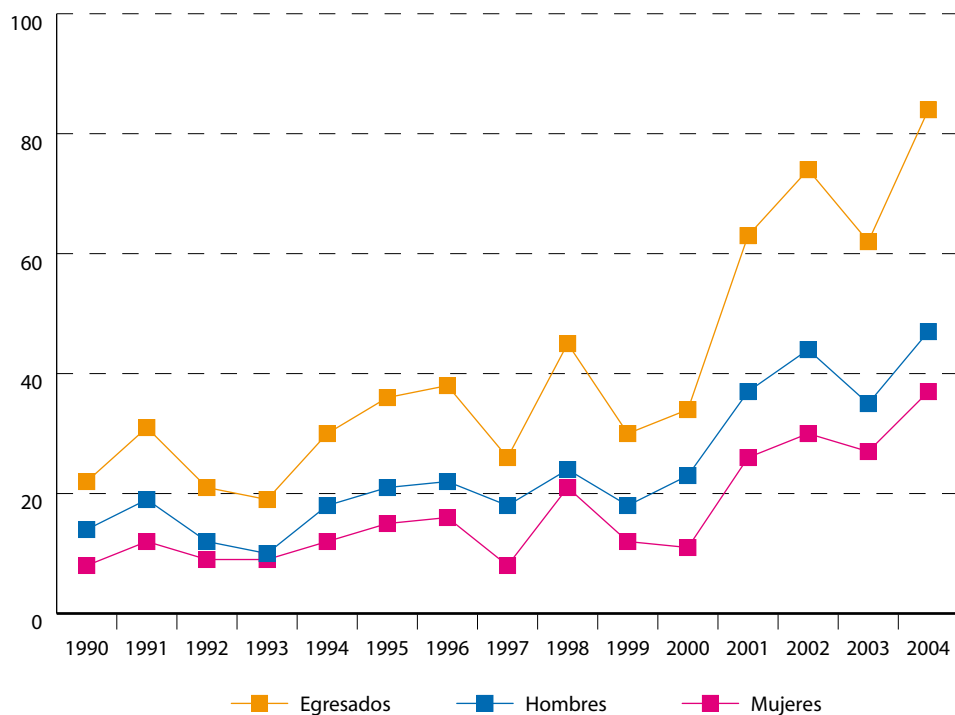
El total de egresados se cuadruplicó. Nueve de cada diez egresados son mujeres.



Año	1990	1991	1992	1993	1994	1995	1996	1997	1998	1999	2000	2001	2002	2003	2004
Egresados	148	321	134	220	283	255	370	528	671	559	673	954	723	493	634
Hombres	22	25	10	15	14	24	37	75	72	66	94	118	98	47	60
Mujeres	126	296	124	205	269	231	333	453	599	493	579	836	625	446	574

## Escuela Nacional de Música

28

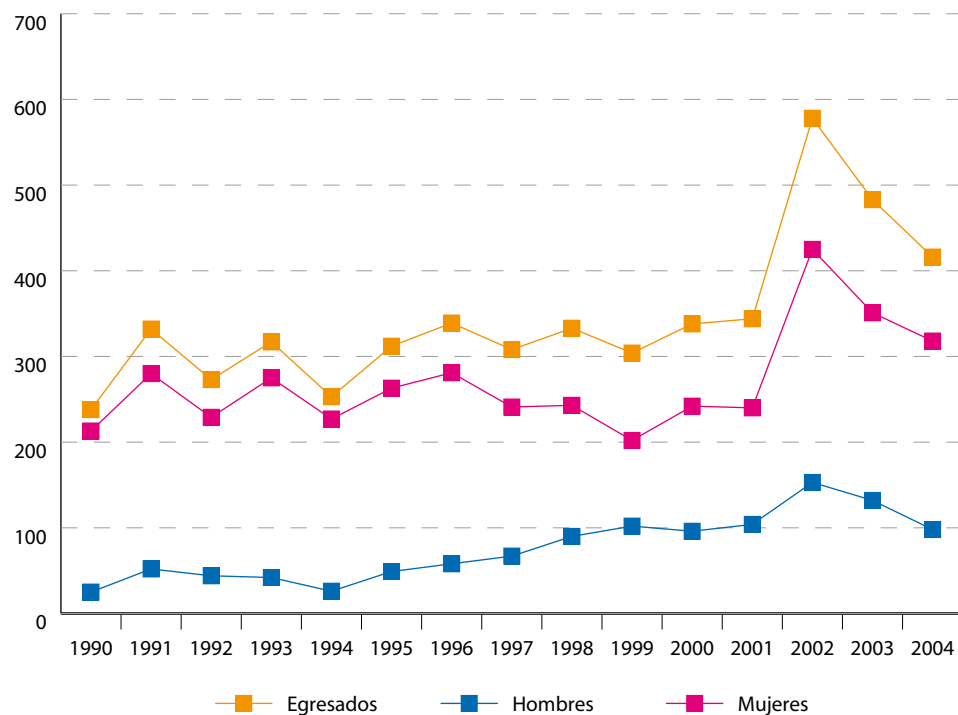


Los alumnos que concluyeron sus estudios en 2004 fueron 2.8 veces mayor a los registrados en 1990. La participación de las mujeres que egresaron se multiplicó por cuatro.

Año	1990	1991	1992	1993	1994	1995	1996	1997	1998	1999	2000	2001	2002	2003	2004
Egresados	22	31	21	19	30	36	38	26	45	30	34	63	74	62	84
Hombres	14	19	12	10	18	21	22	18	24	18	23	37	44	35	47
Mujeres	8	12	9	9	12	15	16	8	21	12	11	26	30	27	37

## Escuela Nacional de Trabajo Social

El egreso total creció 75%. Cuatro de cada cinco egresados son mujeres.

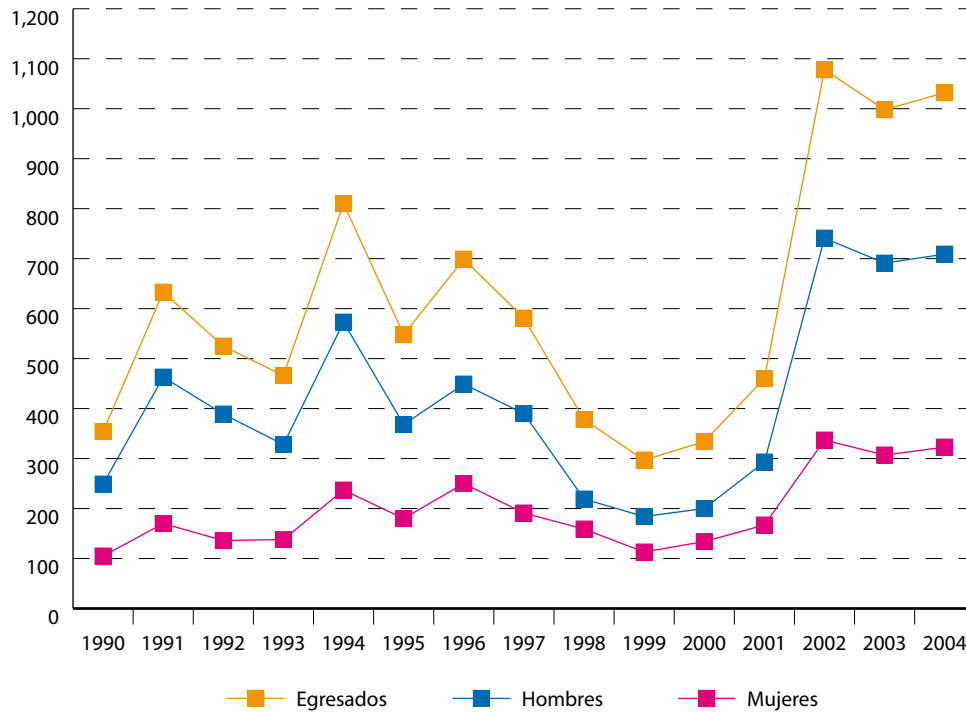


Año	1990	1991	1992	1993	1994	1995	1996	1997	1998	1999	2000	2001	2002	2003	2004
Egresados	238	332	273	317	253	312	339	308	333	304	338	344	578	483	416
Hombres	25	52	44	42	26	49	58	67	90	102	96	104	153	132	98
Mujeres	213	280	229	275	227	263	281	241	243	202	242	240	425	351	318



## Facultad de Arquitectura

30

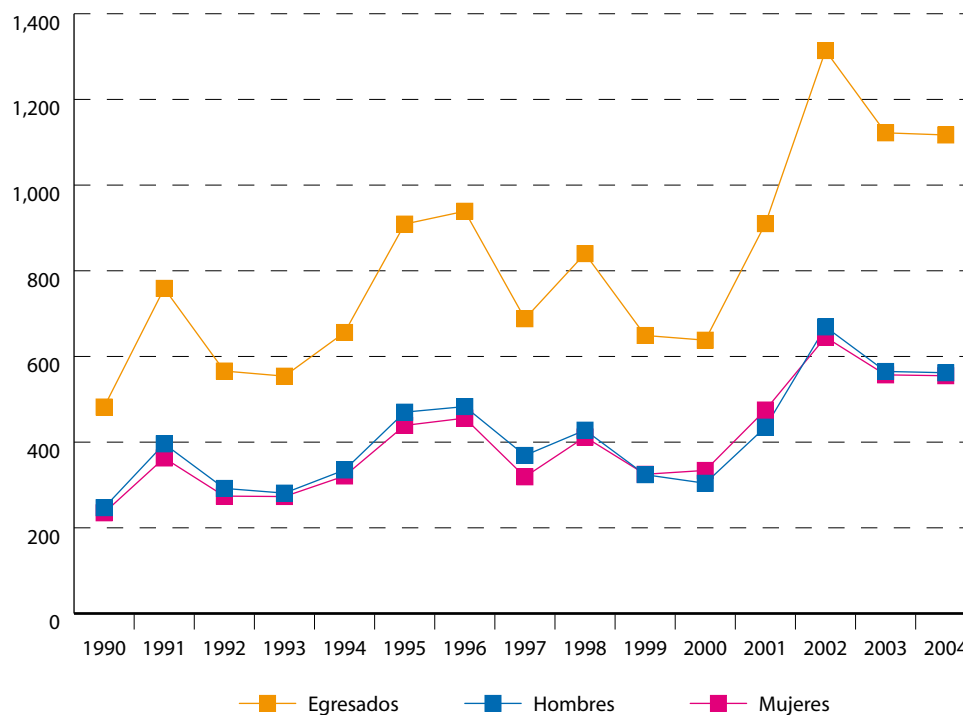


Entre 1990 y 2004 el número de egresados se triplicó. Siete de cada diez egresados son varones.

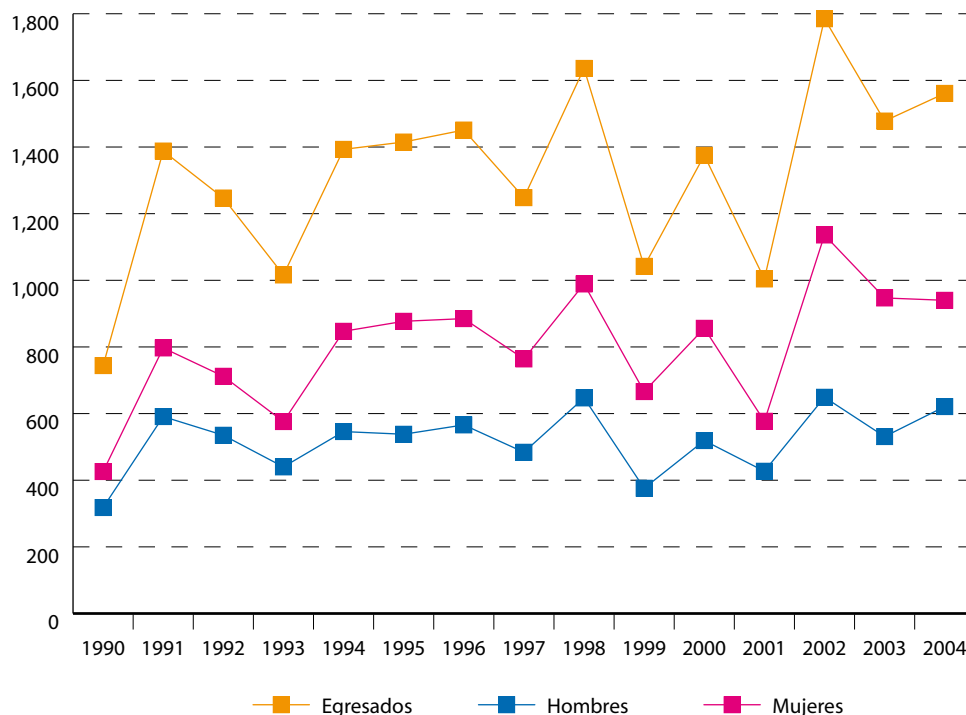
Año	1990	1991	1992	1993	1994	1995	1996	1997	1998	1999	2000	2001	2002	2003	2004
Egresados	354	633	525	466	810	548	699	581	378	297	334	460	1,078	998	1,032
Hombres	249	463	389	328	573	368	449	390	219	184	200	293	741	691	709
Mujeres	105	170	136	138	237	180	250	191	159	113	134	167	337	307	323

## Facultad de Ciencias

De 1990 a 2004 se duplicó el número de egresados. La participación por género de los egresados mantuvo una proporción similar a lo largo del periodo, 49% alumnas y 51% varones.



Año	1990	1991	1992	1993	1994	1995	1996	1997	1998	1999	2000	2001	2002	2003	2004
Egresados	482	759	566	554	656	909	939	688	840	649	638	910	1,314	1,122	1,117
Hombres	247	396	292	281	335	470	483	369	428	324	304	435	669	565	562
Mujeres	235	363	274	273	321	439	456	319	412	325	334	475	645	557	555

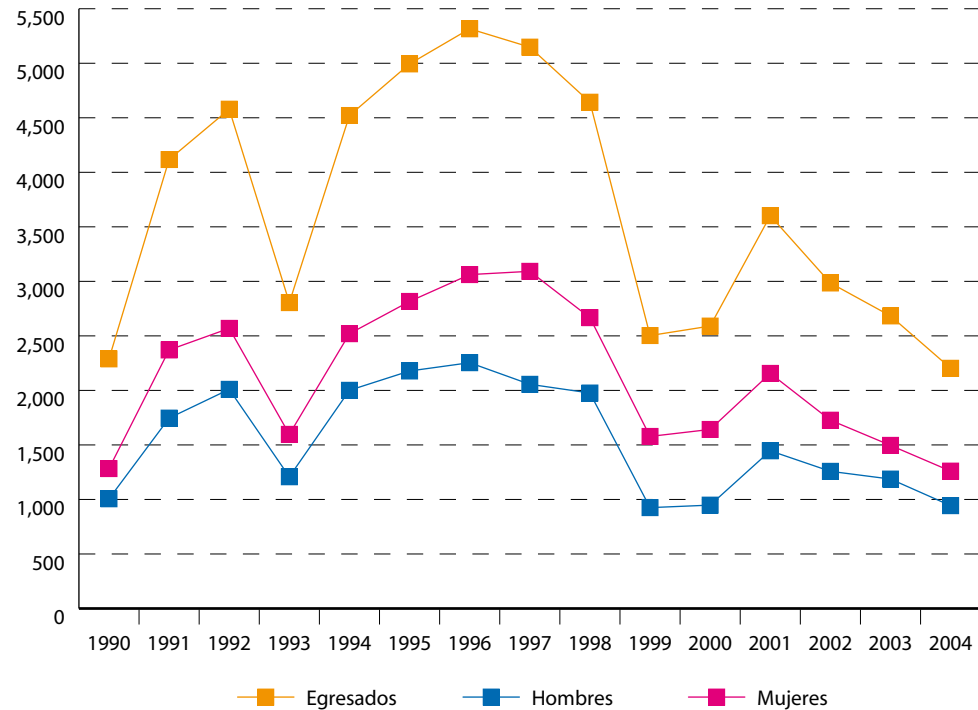


El número de alumnos que concluyeron sus estudios se duplicó y se incrementó la proporción de alumnas dentro del total pasando de 57% en 1990 a 60% en 2004.

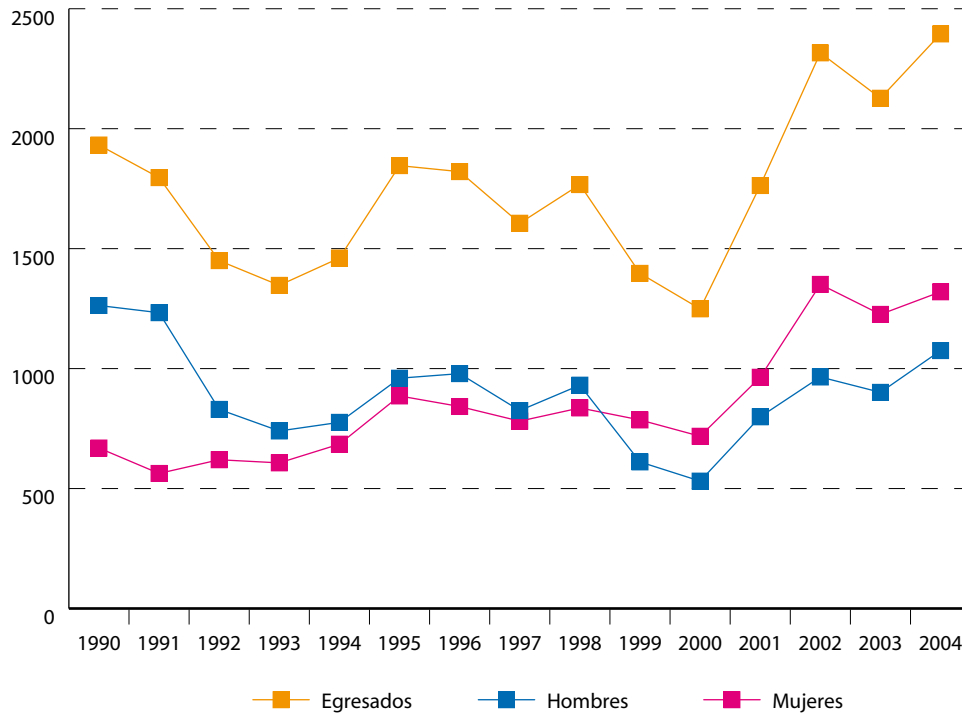
Año	1990	1991	1992	1993	1994	1995	1996	1997	1998	1999	2000	2001	2002	2003	2004
Egresados	744	1,388	1,247	1,016	1,393	1,415	1,451	1,248	1,636	1,042	1,375	1,004	1,785	1,478	1,561
Hombres	318	591	535	440	546	538	566	484	647	376	519	427	649	531	621
Mujeres	426	797	712	576	847	877	885	764	989	666	856	577	1,136	947	940

## Facultad de Contaduría y Administración

Entre 1990 y 2004 concluyeron sus estudios 54,978 alumnos, es decir, 3,665 en promedio por año. A lo largo del periodo, seis de cada diez son mujeres.



Año	1990	1991	1992	1993	1994	1995	1996	1997	1998	1999	2000	2001	2002	2003	2004
Egresados	2,289	4,117	4,579	2,805	4,521	4,994	5,316	5,148	4,643	2,503	2,590	3,602	2,985	2,683	2,203
Hombres	1,006	1,746	2,010	1,208	2,001	2,178	2,254	2,056	1,976	925	948	1,446	1,258	1,187	943
Mujeres	1,283	2,371	2,569	1,597	2,520	2,816	3,062	3,092	2,667	1,578	1,642	2,156	1,727	1,496	1,260

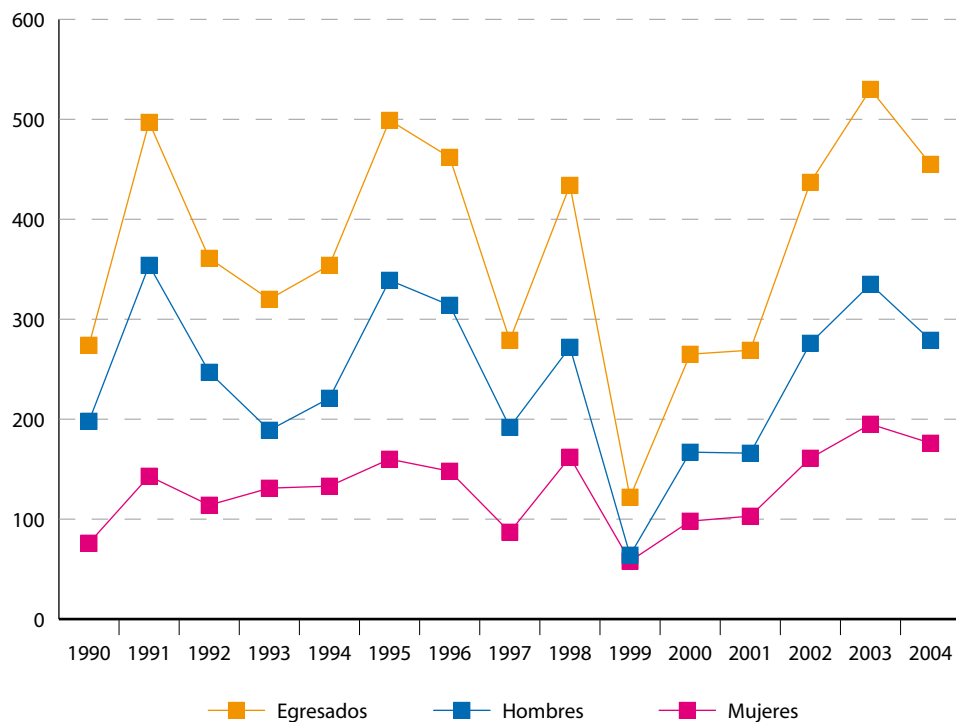


Entre 1990 y 2004, el número de egresados aumentó 24%. La participación de las mujeres en el egreso total creció 20 puntos porcentuales, al pasar de 35% en 1990 a 55% en 2004.

Año	1990	1991	1992	1993	1994	1995	1996	1997	1998	1999	2000	2001	2002	2003	2004
Egresados	1,932	1,796	1,450	1,347	1,461	1,846	1,821	1,606	1,767	1,397	1,249	1,763	2,316	2,127	2,395
Hombres	1,263	1,233	830	740	776	960	979	825	931	611	531	799	965	901	1,075
Mujeres	669	563	620	607	685	886	842	781	836	786	718	964	1,351	1,226	1,320

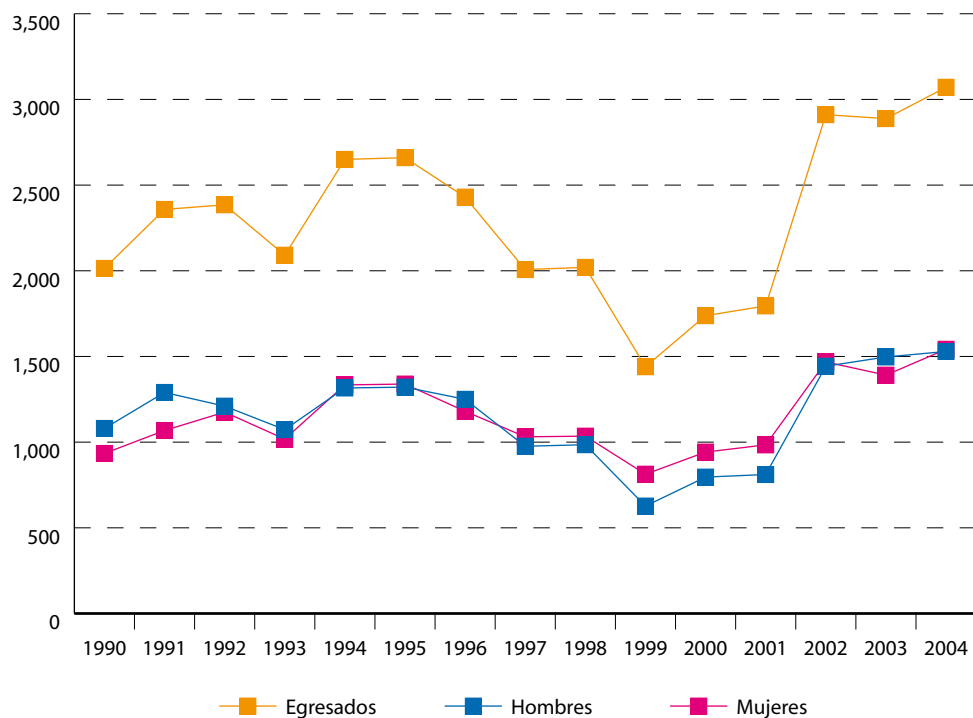
## Facultad de Economía

Con relación a 1990, en 2004 el número de egresados creció 66%. La participación de las mujeres en el egreso tiende a aumentar, ubicándose en 2004 en 38%.



Año	1990	1991	1992	1993	1994	1995	1996	1997	1998	1999	2000	2001	2002	2003	2004
Egresados	274	497	361	320	354	499	462	279	434	122	265	269	437	530	455
Hombres	198	354	247	189	221	339	314	192	272	64	167	166	276	335	279
Mujeres	76	143	114	131	133	160	148	87	162	58	98	103	161	195	176

## UNAM: Egreso de la Facultad de Estudios Superiores Acatlán Total por género

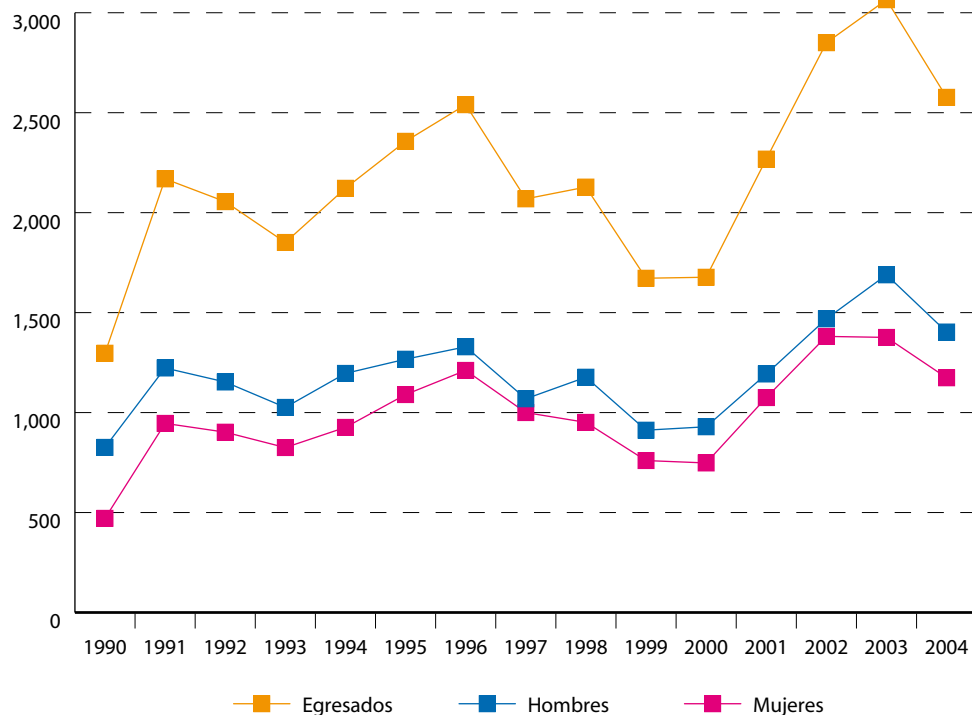


El número de egresados aumentó 52%. La participación de hombres y mujeres en el egreso mantiene la misma proporción

Año	1990	1991	1992	1993	1994	1995	1996	1997	1998	1999	2000	2001	2002	2003	2004
Egresados	2,014	2,358	2,385	2,091	2,650	2,660	2,430	2,007	2,020	1,440	1,738	1,795	2,911	2,888	3,071
Hombres	1,080	1,290	1,210	1,073	1,316	1,321	1,250	976	985	627	796	811	1,443	1,497	1,529
Mujeres	934	1,068	1,175	1,018	1,334	1,339	1,180	1,031	1,035	813	942	984	1,468	1,391	1,542

## Facultad de Estudios Superiores Aragón

De 1990 a 2004 se duplicó el número de alumnos que concluyeron sus estudios. La participación de las mujeres en el egreso aumentó diez puntos porcentuales, al pasar de 36% en 1990 a 46% en 2004.

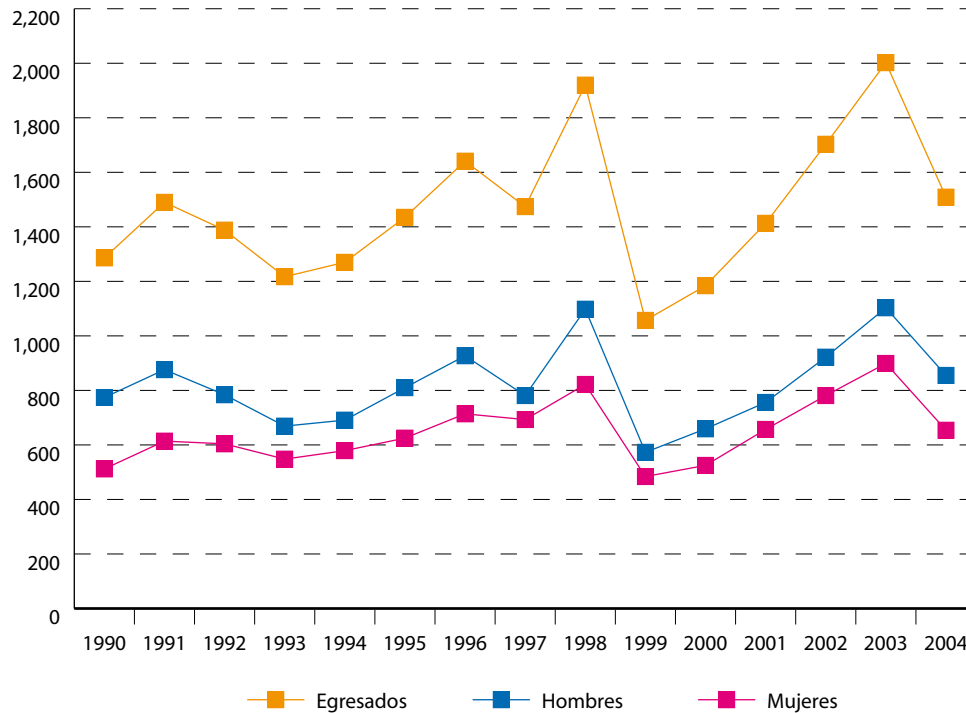


Año	1990	1991	1992	1993	1994	1995	1996	1997	1998	1999	2000	2001	2002	2003	2004
Egresados	1,297	2,169	2,055	1,851	2,122	2,357	2,540	2,069	2,128	1,672	1,677	2,268	2,850	3,065	2,577
Hombres	826	1,223	1,153	1,026	1,196	1,267	1,329	1,069	1,177	912	929	1,193	1,469	1,689	1,403
Mujeres	471	946	902	825	926	1,090	1,211	1,000	951	760	748	1,075	1,381	1,376	1,174



## Facultad de Estudios Superiores Cuautitlán

38

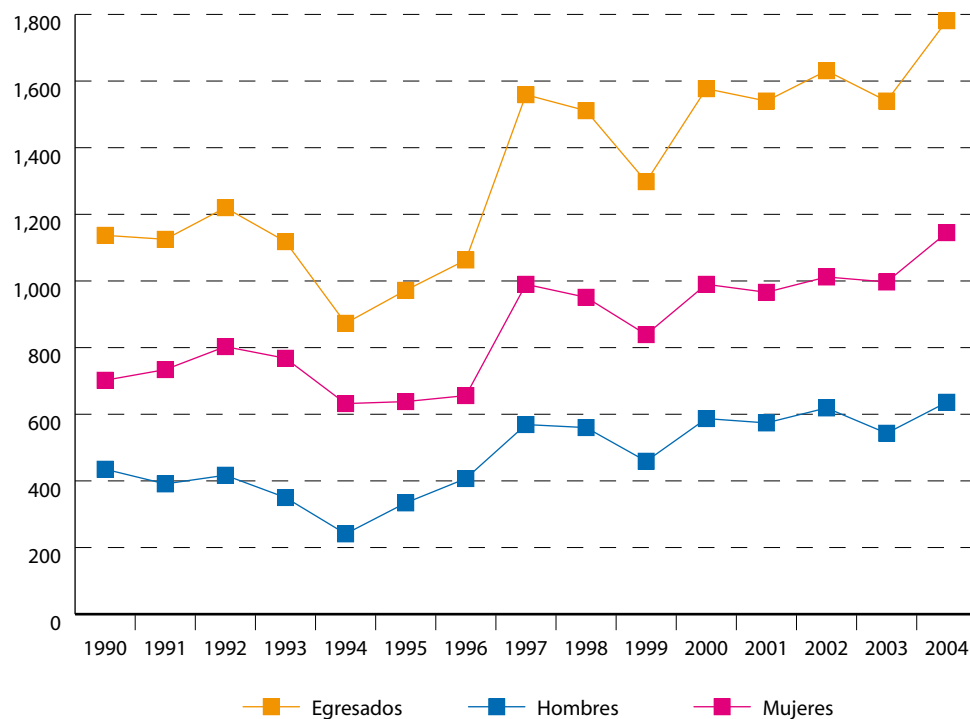


Entre 1990 y 2004 egresaron casi 22 mil estudiantes, es decir, 1,466 al año, en promedio. De cada diez, seis son varones.

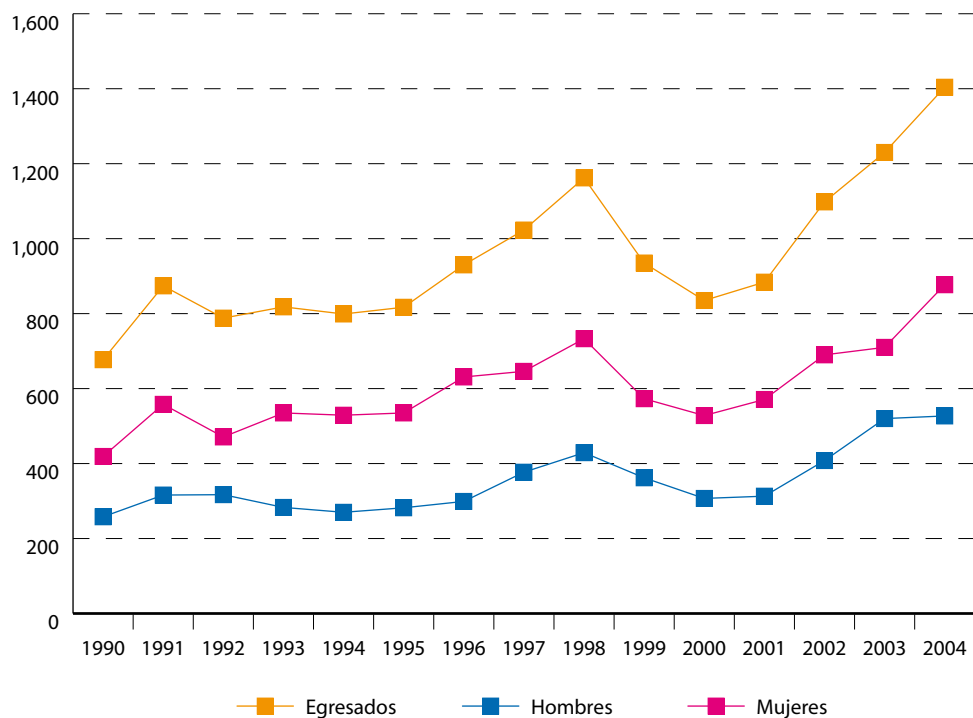
Año	1990	1991	1992	1993	1994	1995	1996	1997	1998	1999	2000	2001	2002	2003	2004
Egresados	1,286	1,490	1,388	1,217	1,270	1,435	1,641	1,474	1,920	1,057	1,184	1,413	1,703	2,002	1,509
Hombres	774	876	784	669	691	810	927	781	1,098	573	659	756	922	1,103	855
Mujeres	512	614	604	548	579	625	714	693	822	484	525	657	781	899	654

## Facultad de Estudios Superiores Iztacala

Entre 1990 y 2004 el número de alumnos que concluyeron sus estudios aumentó 57%. Dos tercios de los egresados son mujeres.



Año	1990	1991	1992	1993	1994	1995	1996	1997	1998	1999	2000	2001	2002	2003	2004
Egresados	1,137	1,125	1,220	1,118	873	972	1,063	1,559	1,511	1,298	1,577	1,540	1,631	1,540	1,781
Hombres	435	391	417	350	241	334	407	569	560	459	587	574	619	543	636
Mujeres	702	734	803	768	632	638	656	990	951	839	990	966	1,012	997	1,145

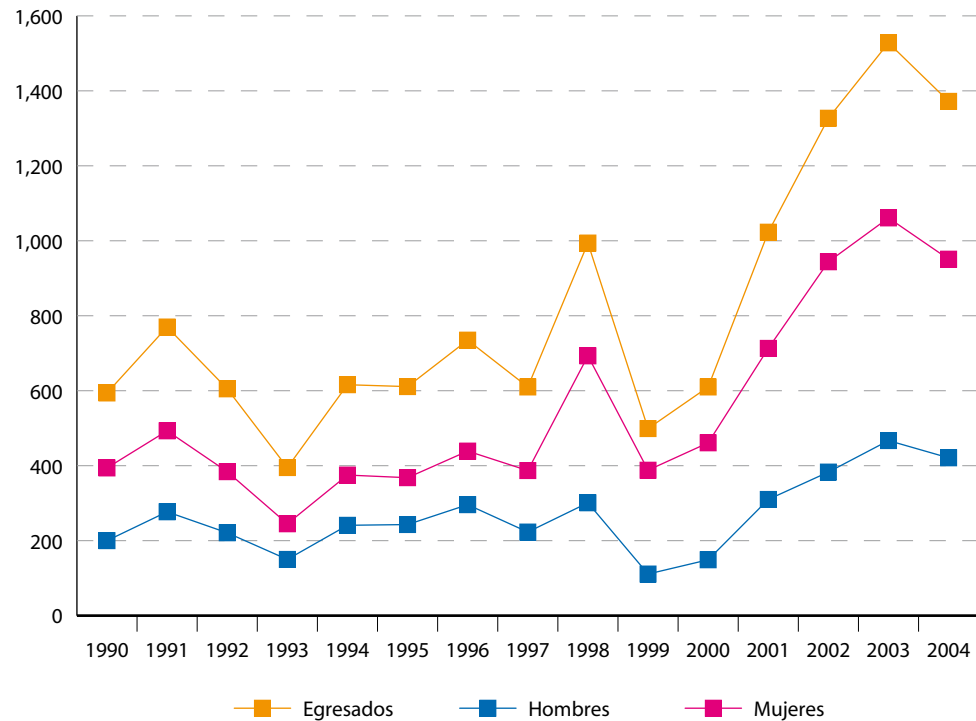


En 15 años, el número total de egresados se duplicó. Seis de cada diez alumnos que terminaron sus estudios en este periodo, son mujeres.

Año	1990	1991	1992	1993	1994	1995	1996	1997	1998	1999	2000	2001	2002	2003	2004
Egresados	677	874	788	818	799	817	930	1,023	1,162	935	835	884	1,098	1,230	1,404
Hombres	258	316	317	283	270	282	299	377	429	362	307	313	408	520	527
Mujeres	419	558	471	535	529	535	631	646	733	573	528	571	690	710	877

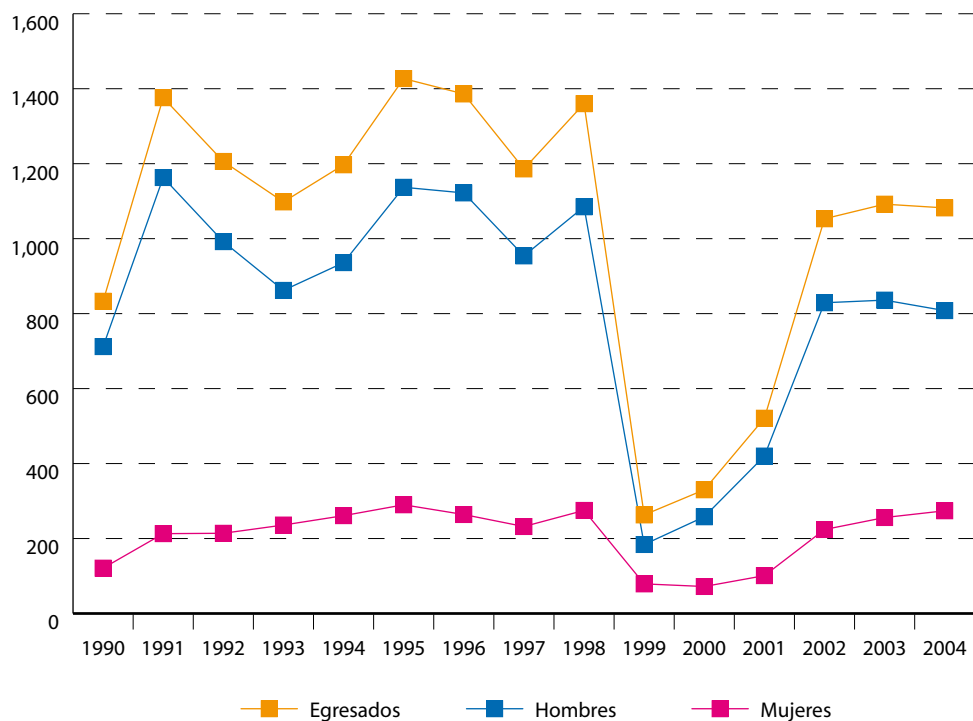
## Facultad de Filosofía y Letras

Entre 1990 y 2004 se incrementó en 130% el número de egresados. Siete de cada diez egresados son mujeres.



Año	1990	1991	1992	1993	1994	1995	1996	1997	1998	1999	2000	2001	2002	2003	2004
Egresados	594	770	605	395	616	611	735	610	994	499	610	1,023	1,327	1,528	1,372
Hombres	200	277	221	150	241	243	296	223	301	111	149	310	383	467	421
Mujeres	394	493	384	245	375	368	439	387	693	388	461	713	944	1,061	951

## Facultad de Ingeniería

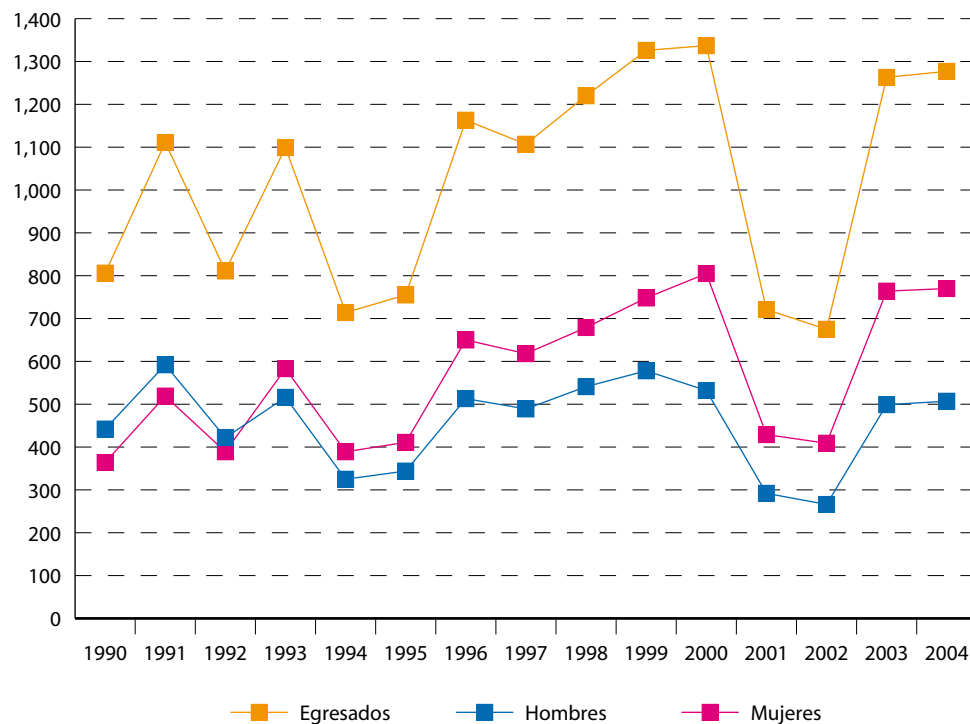


Entre 1990 y 2004, el total de alumnos que terminaron sus estudios aumentó 30%. 75 de cada 100 egresados son varones.

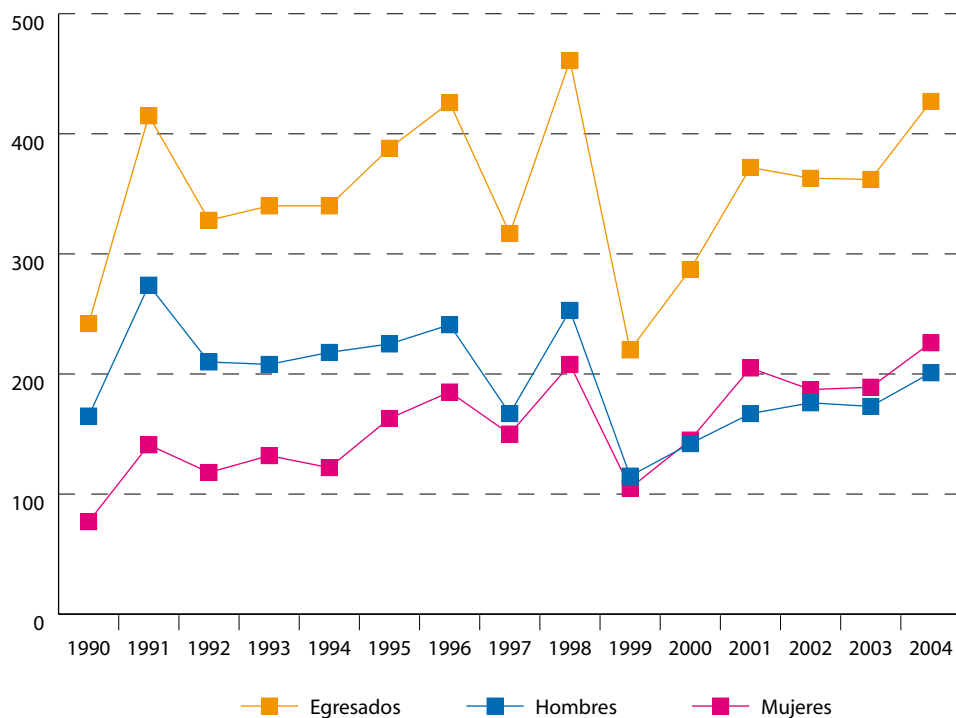
Año	1990	1991	1992	1993	1994	1995	1996	1997	1998	1999	2000	2001	2002	2003	2004
Egresados	833	1,376	1,206	1,098	1,197	1,427	1,386	1,186	1,360	263	330	521	1,053	1,092	1,082
Hombres	712	1,163	992	862	936	1,137	1,122	954	1,085	184	258	420	829	836	808
Mujeres	121	213	214	236	261	290	264	232	275	79	72	101	224	256	274

## Facultad de Medicina

En 2004 egresaron de la Facultad de Medicina 58% más alumnos que en 1990. Las mujeres aumentaron su participación en el egreso 15 puntos porcentuales, ubicándose actualmente en 60%.



Año	1990	1991	1992	1993	1994	1995	1996	1997	1998	1999	2000	2001	2002	2003	2004
Egresados	806	1,111	811	1,099	714	755	1,163	1,107	1,220	1,326	1,337	721	675	1,263	1,277
Hombres	442	592	422	516	325	344	513	489	541	578	532	292	266	499	507
Mujeres	364	519	389	583	389	411	650	618	679	748	805	429	409	764	770

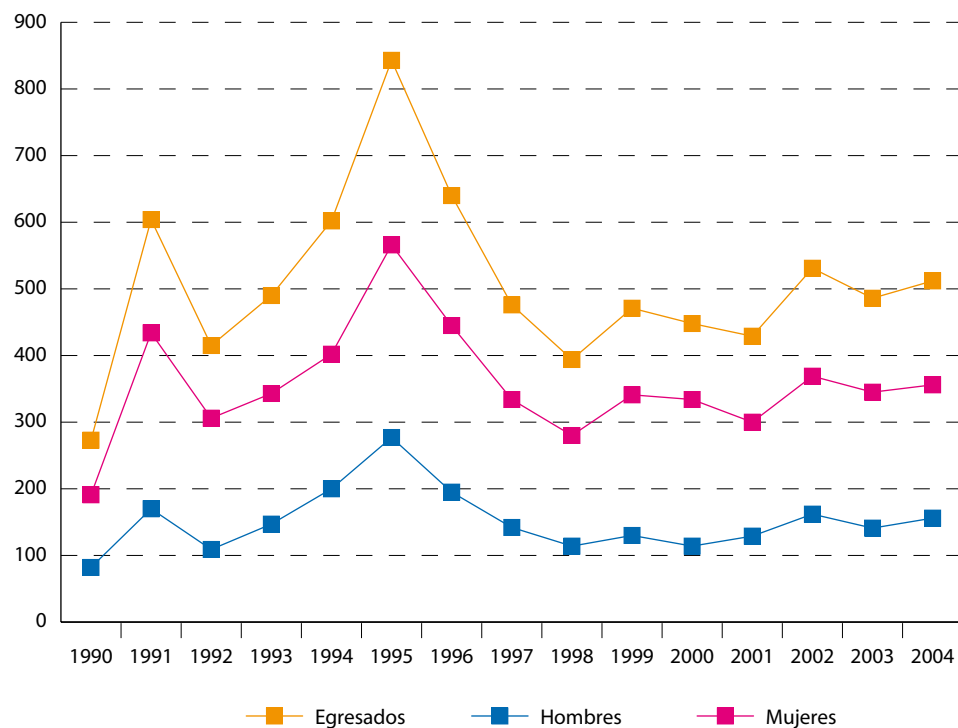


El egreso total creció a una tasa promedio anual de 4.1%. El número de alumnas que concluyeron sus estudios se triplicó, pasando de 77 en 1990 a 226 en 2004.

Año	1990	1991	1992	1993	1994	1995	1996	1997	1998	1999	2000	2001	2002	2003	2004
Egresados	242	415	328	340	340	388	426	317	461	220	287	372	363	362	427
Hombres	165	274	210	208	218	225	241	167	253	115	142	167	176	173	201
Mujeres	77	141	118	132	122	163	185	150	208	105	145	205	187	189	226

## Facultad de Odontología

De 1990 a 2004, el total de alumnos que terminaron sus estudios aumentó 88%. Siete de cada diez egresados en este lapso, son mujeres.

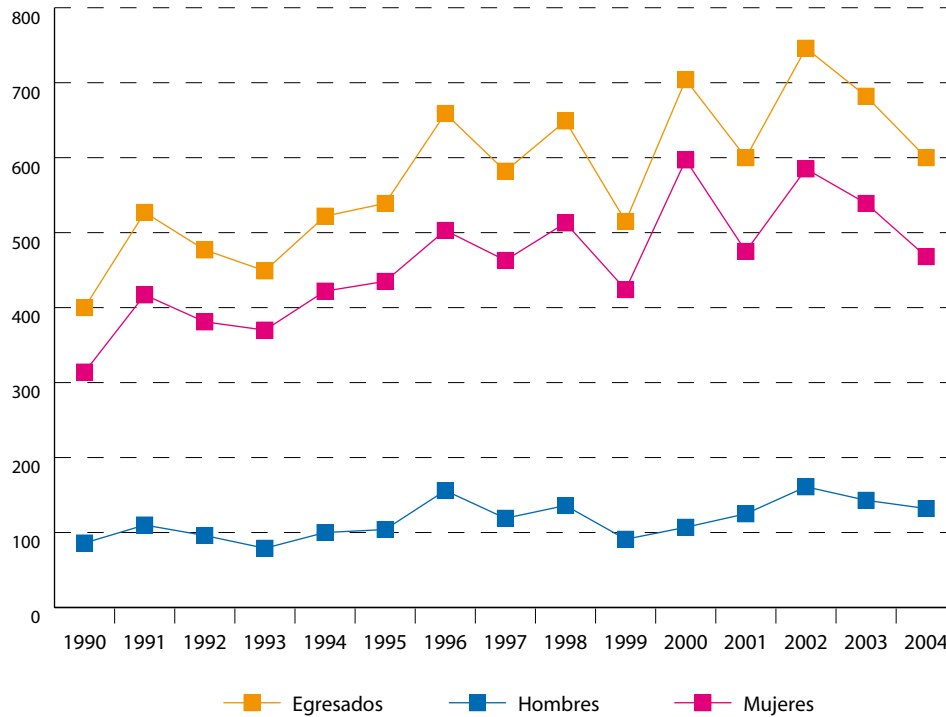


Año	1990	1991	1992	1993	1994	1995	1996	1997	1998	1999	2000	2001	2002	2003	2004
Egresados	273	604	415	490	602	843	640	476	394	471	448	429	531	486	512
Hombres	82	170	109	147	200	277	195	142	114	130	114	129	162	141	156
Mujeres	191	434	306	343	402	566	445	334	280	341	334	300	369	345	356



## Facultad de Psicología

46

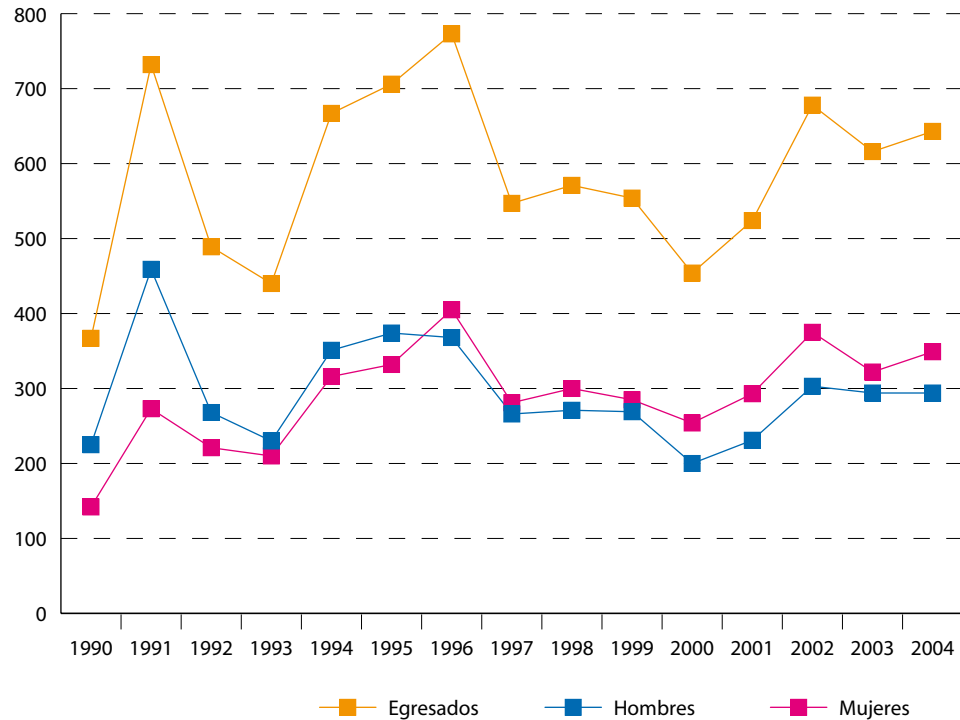


Los alumnos que concluyeron sus estudios en este lapso crecieron 50%. Ocho de cada diez egresados son mujeres.

Año	1990	1991	1992	1993	1994	1995	1996	1997	1998	1999	2000	2001	2002	2003	2004
Egresados	400	527	477	449	522	539	659	582	649	515	704	600	746	682	600
Hombres	86	110	96	79	100	104	156	119	136	91	107	125	161	143	132
Mujeres	314	417	381	370	422	435	503	463	513	424	597	475	585	539	468

## Facultad de Química

Mientras el egreso total creció 75% en el periodo, en 2004, egresaron 1.4 veces más mujeres que en 1990.



Año	1990	1991	1992	1993	1994	1995	1996	1997	1998	1999	2000	2001	2002	2003	2004
Egresados	367	732	489	440	667	706	773	547	571	554	454	524	678	616	643
Hombres	225	459	268	230	351	374	368	266	271	269	200	231	303	294	294
Mujeres	142	273	221	210	316	332	405	281	300	285	254	293	375	322	349