

# Evolución de las principales características generales y socioeconómicas de la población estudiantil

## Primer Ingreso a Licenciatura Pase Reglamentado

**Ciclos:** 2009-2010 a 2018-2019

---



## Presentación

La Universidad Nacional Autónoma de México, a través de la Dirección General de Planeación (DGPL), elabora anualmente el *Perfil de aspirantes y asignados a Bachillerato y Licenciatura*.

En él, se proporciona información sobre las características de la población estudiantil de primer ingreso, la cual es utilizada por las autoridades de las entidades académicas correspondientes para el mejoramiento de la atención a los alumnos.

La fuente de información es la *Hoja de datos estadísticos (HDE)* que concentra los resultados de las encuestas aplicadas al registro e ingreso de los aspirantes y asignados en cada ciclo escolar.

## Introducción

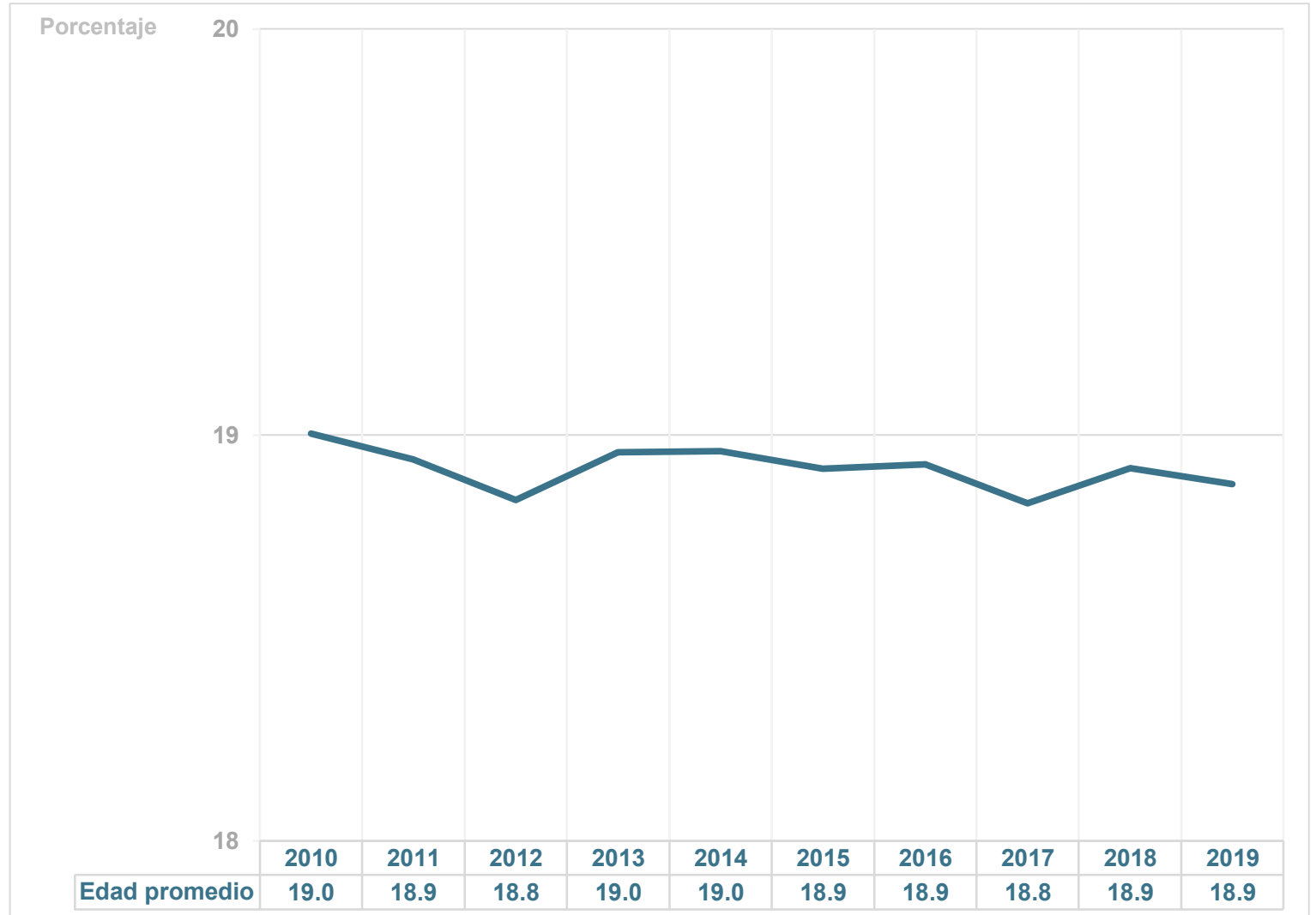
El documento *Evolución de las principales características generales y socioeconómicas de la población estudiantil. Ciclos: 2009-2010 a 2018-2019* presenta gráficamente los cambios observados en información general, académica, socioeconómica y laboral, de los alumnos que ingresan a licenciatura por pase reglamentado, es decir alumnos que concluyeron sus estudios de bachillerato en la Escuela Nacional Preparatoria o en el Colegio de Ciencias Humanidades.

# Datos generales

Los alumnos que ingresan a la licenciatura por pase reglamentado:

- Tienen una media de 18.9 años en el periodo analizado.

## Edad promedio

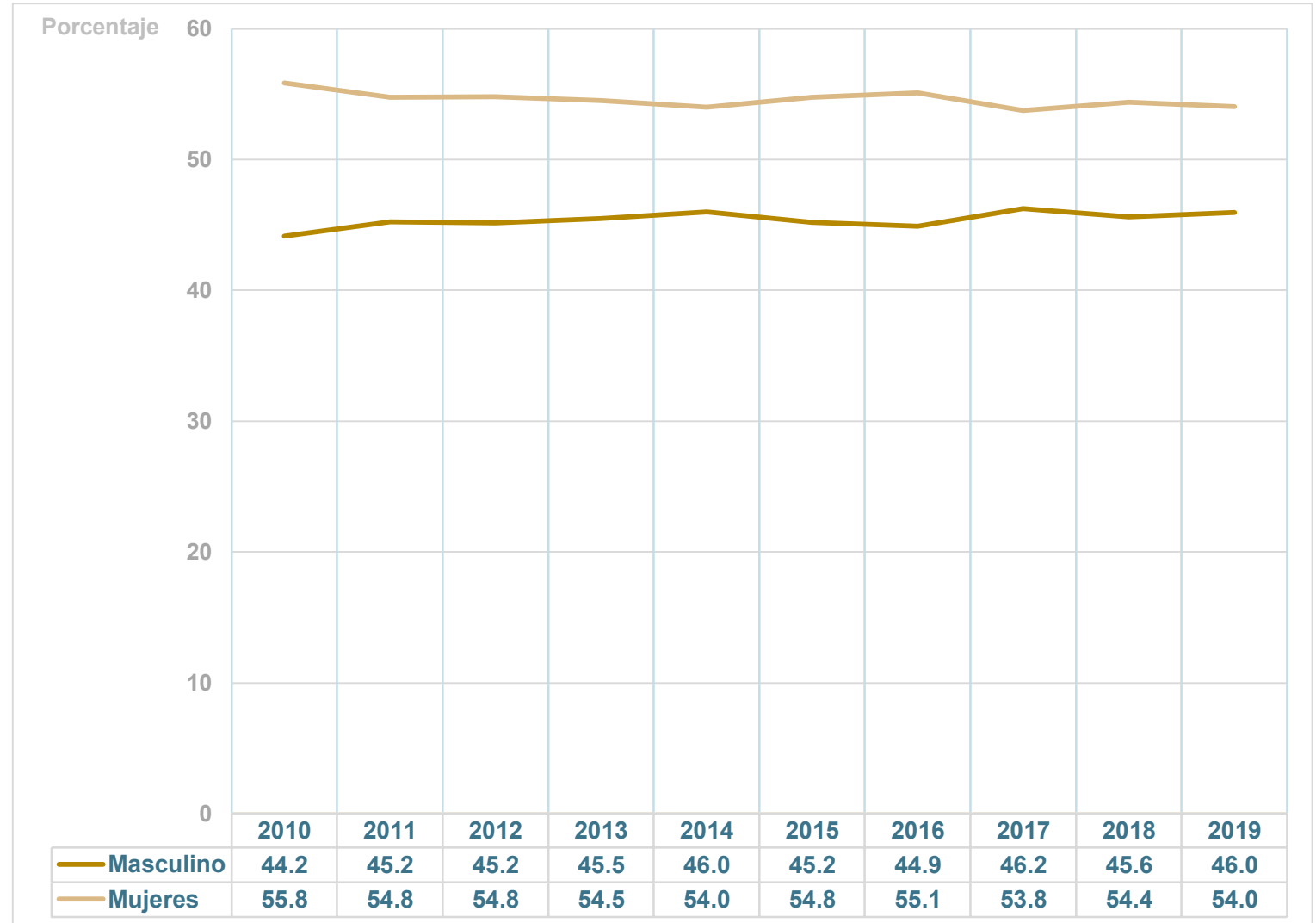


# Datos generales

De los alumnos que ingresan a la licenciatura por pase reglamentado:

- La mayoría son mujeres, 56.4% en promedio, en comparación con el 45.4% de hombres.

## Sexo

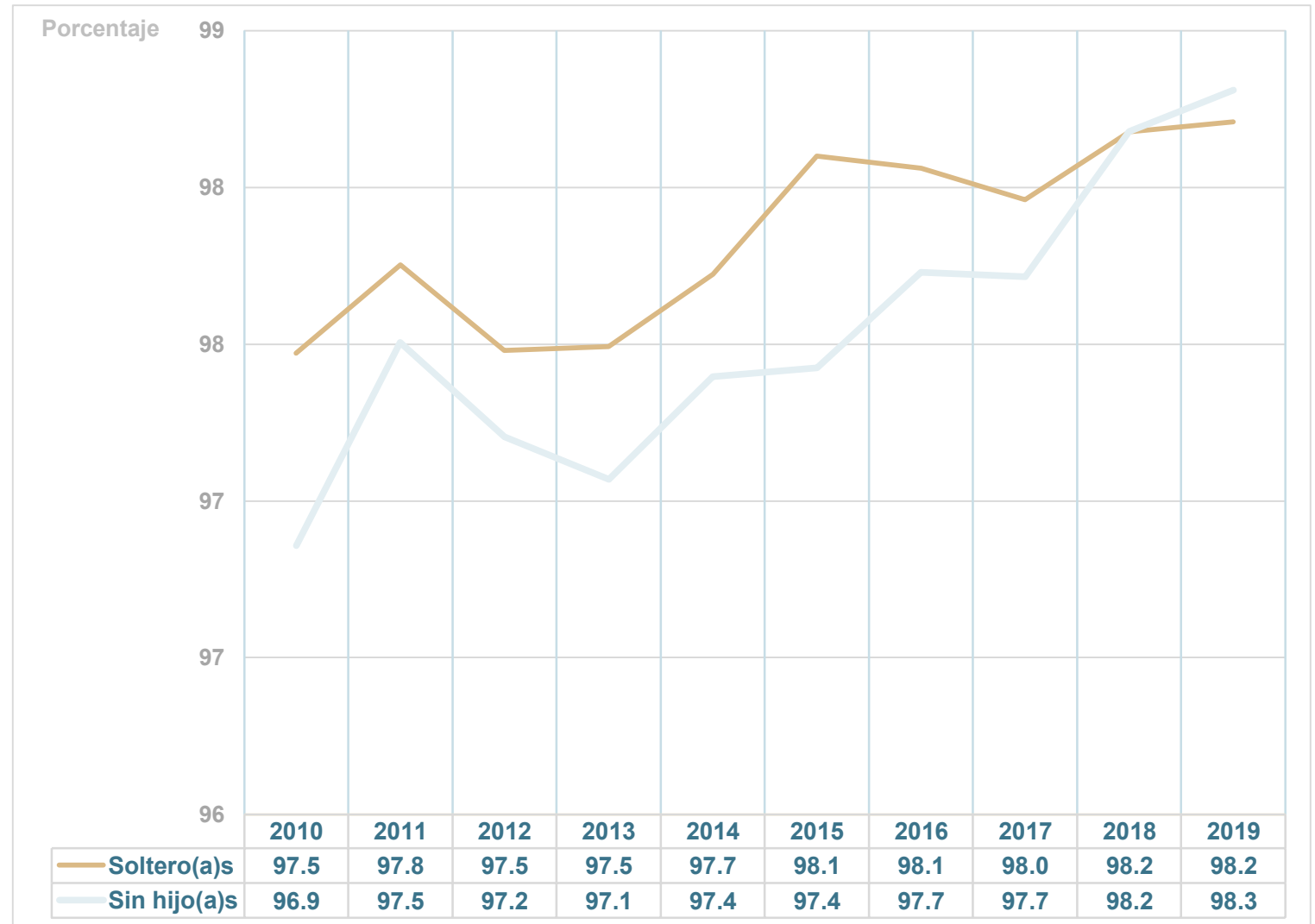


# Datos generales

De los alumnos que ingresan a la licenciatura por pase reglamentado:

- **Prácticamente la totalidad son solteros y no tienen hijos.**
- **En ambas variables la tendencia es al alza.**

## Estado Civil / Descendencia

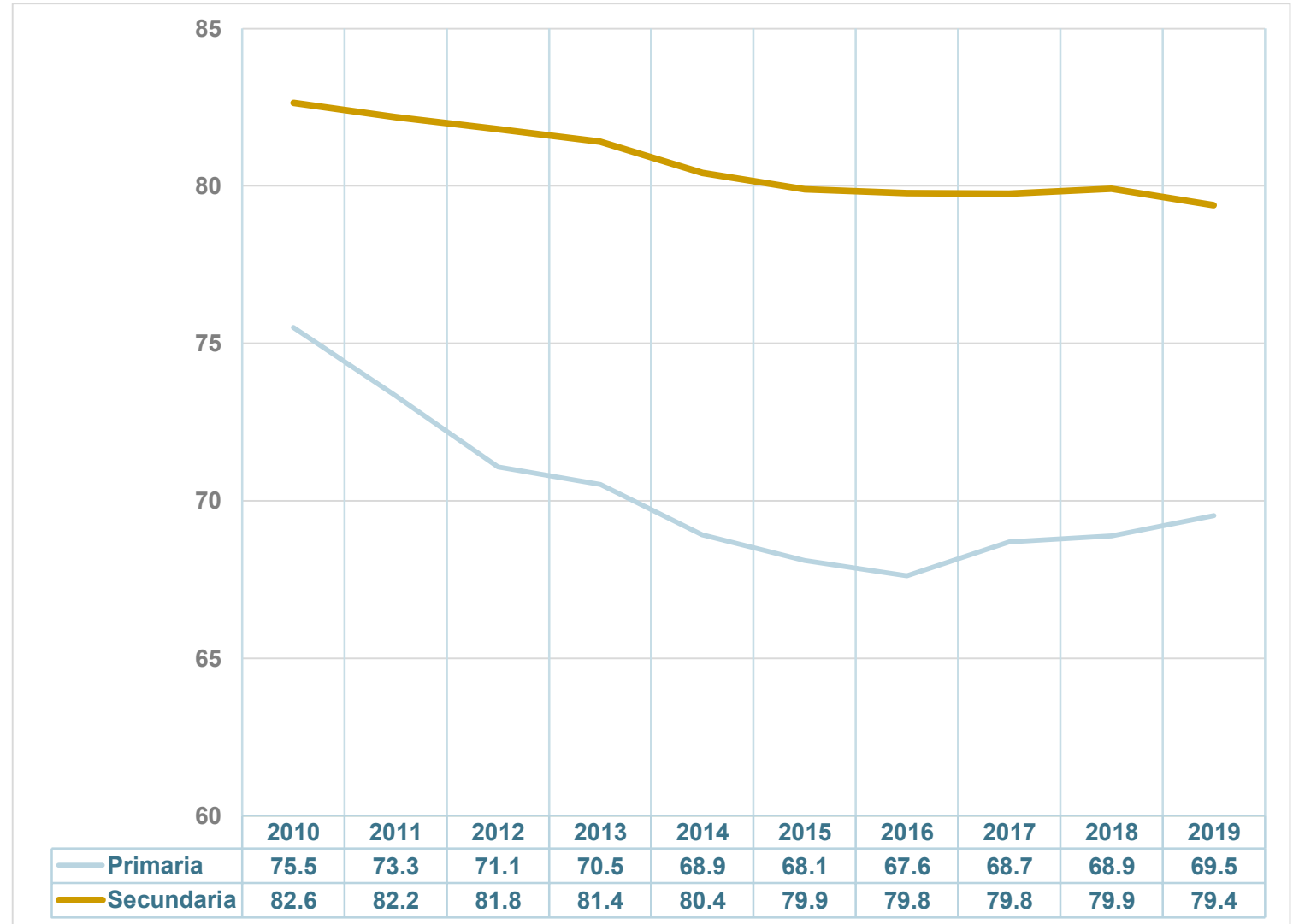


# Datos generales

De cada diez alumnos que ingresan a la licenciatura por pase reglamentado:

- Siete estudiaron en escuelas primarias públicas.
- Ocho estudiaron en escuelas secundarias públicas.

## Procedentes de escuelas públicas

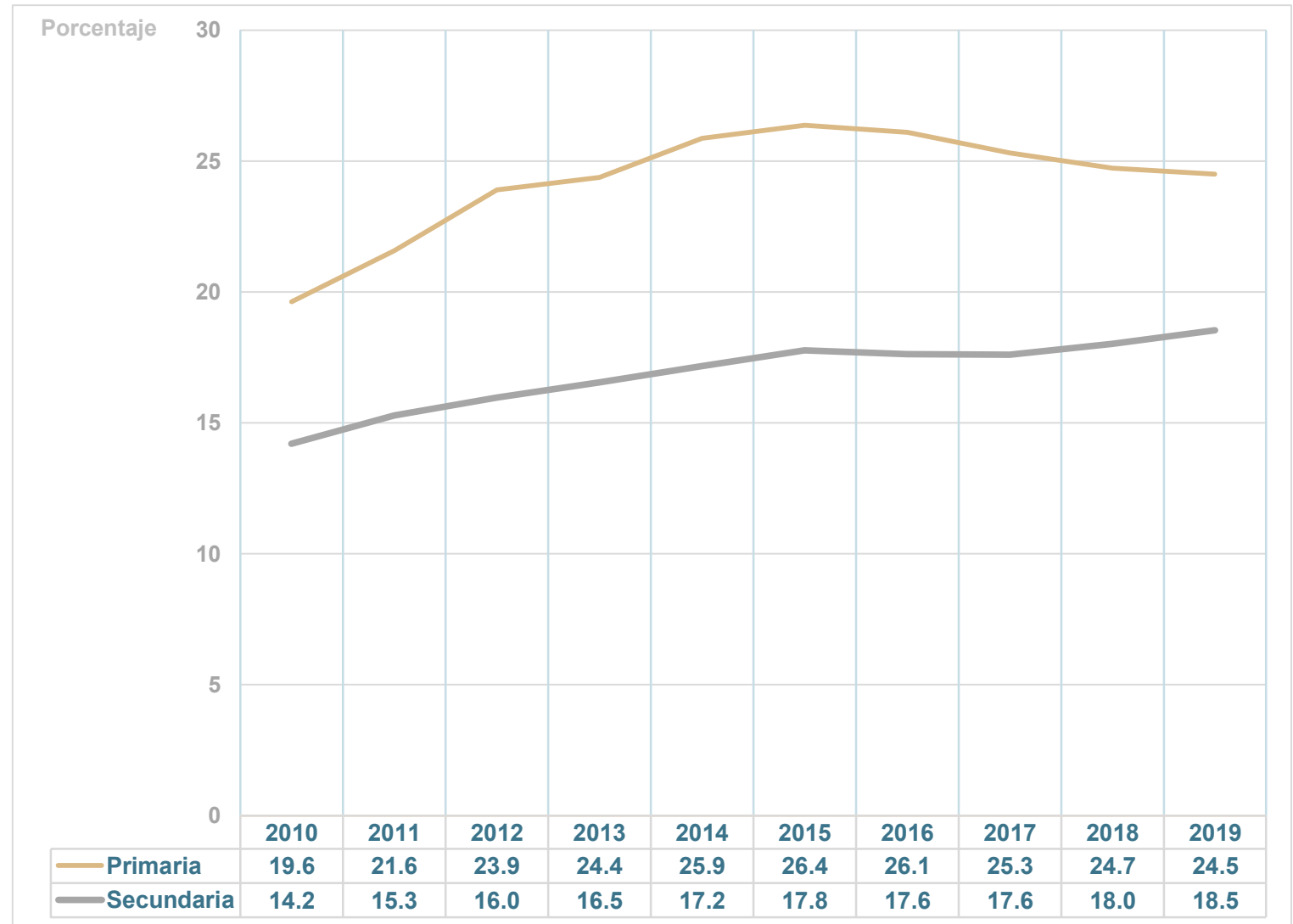


# Datos generales

De cada diez alumnos que ingresan a la licenciatura por pase reglamentado:

- Poco mas de dos estudiaron en escuelas primarias privadas.
- Poco mas de uno estudió en escuelas secundarias privadas.

## Procedentes de escuelas privadas



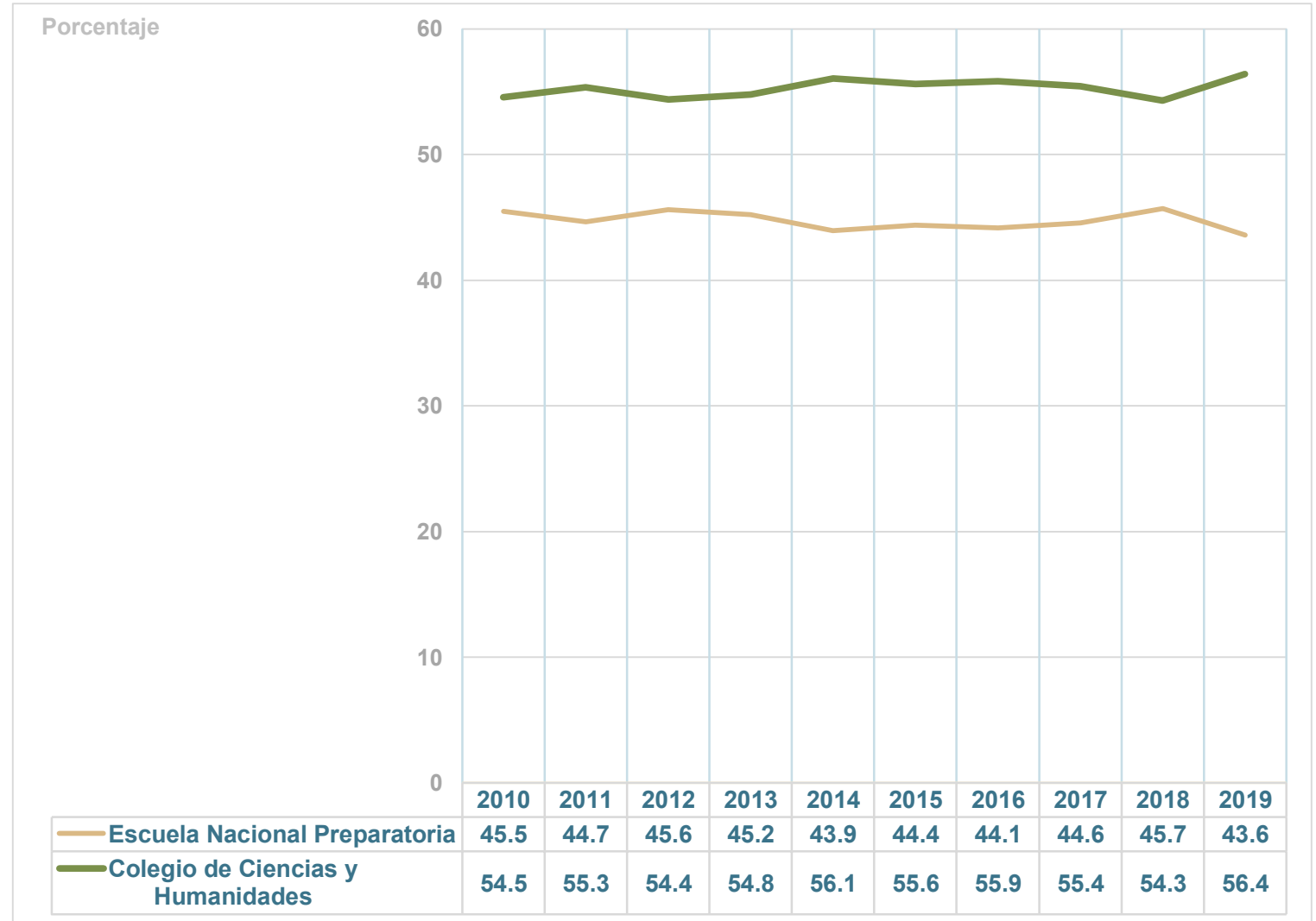


# Datos de estudios inmediatos anteriores

De cada diez alumnos que ingresan a la licenciatura por pase reglamentado:

- Cinco punto cinco provienen del CCH.
- Cuatro punto cinco provienen de la ENP.
- Ambas variables mantienen una tendencia relativamente estable.

## Subsistema de procedencia

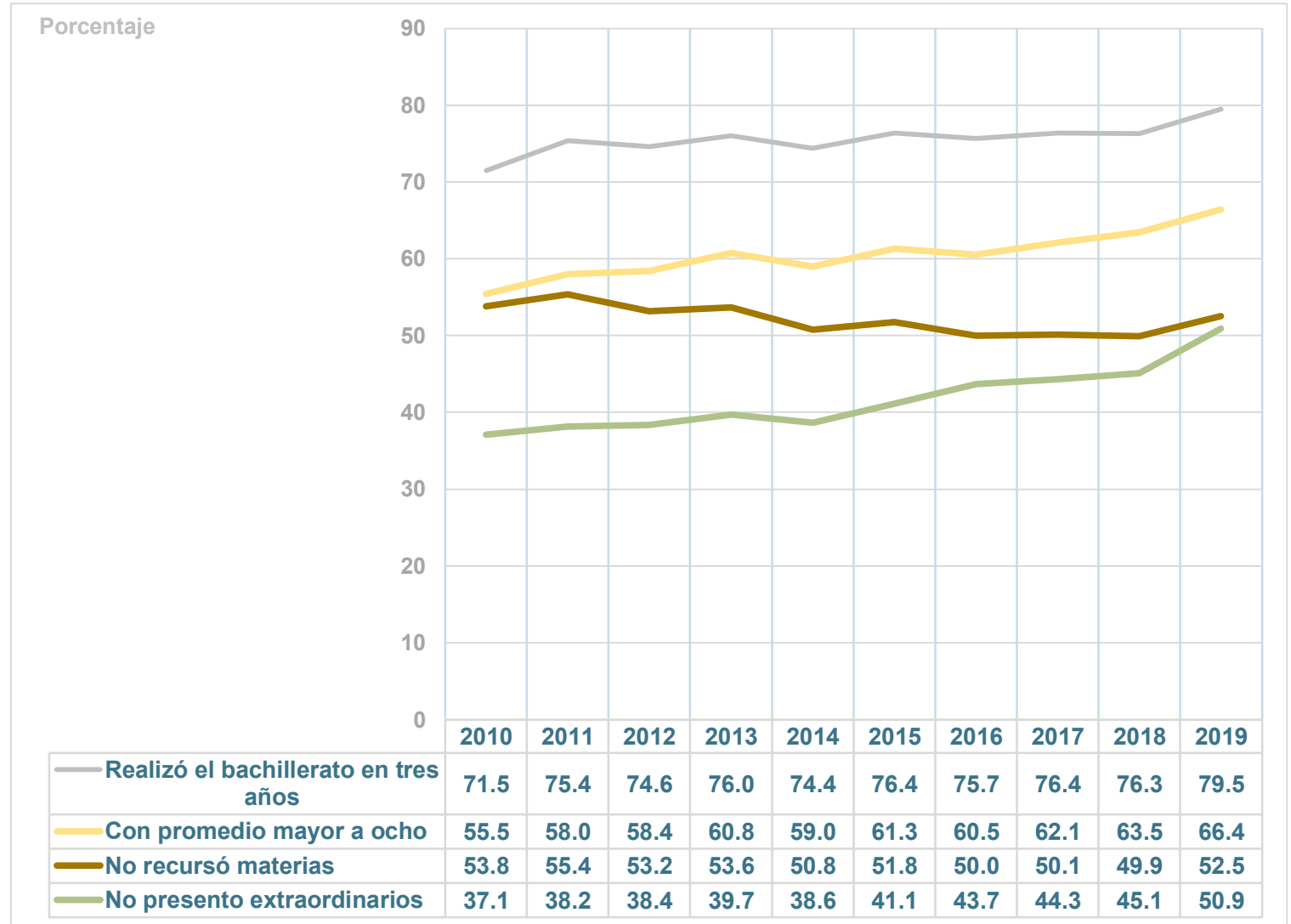


# Datos de estudios inmediatos anteriores

Los alumnos que ingresan a la licenciatura por pase reglamentado:

- La mayoría cursaron el bachillerato en tres años. El porcentaje creció de 71.5% en 2010 a 79.5 en 2019.
- Con promedio mayor a ocho, aumentó en 10.9 puntos porcentuales durante el periodo.
- La media de alumnos que no ha recurrido materias es de 52.1%
- El porcentaje de alumnos que no presentó exámenes extraordinarios se ha incrementado, al pasar de 37.1% en 2010 a 50.9% en 2019.

## Características relevantes

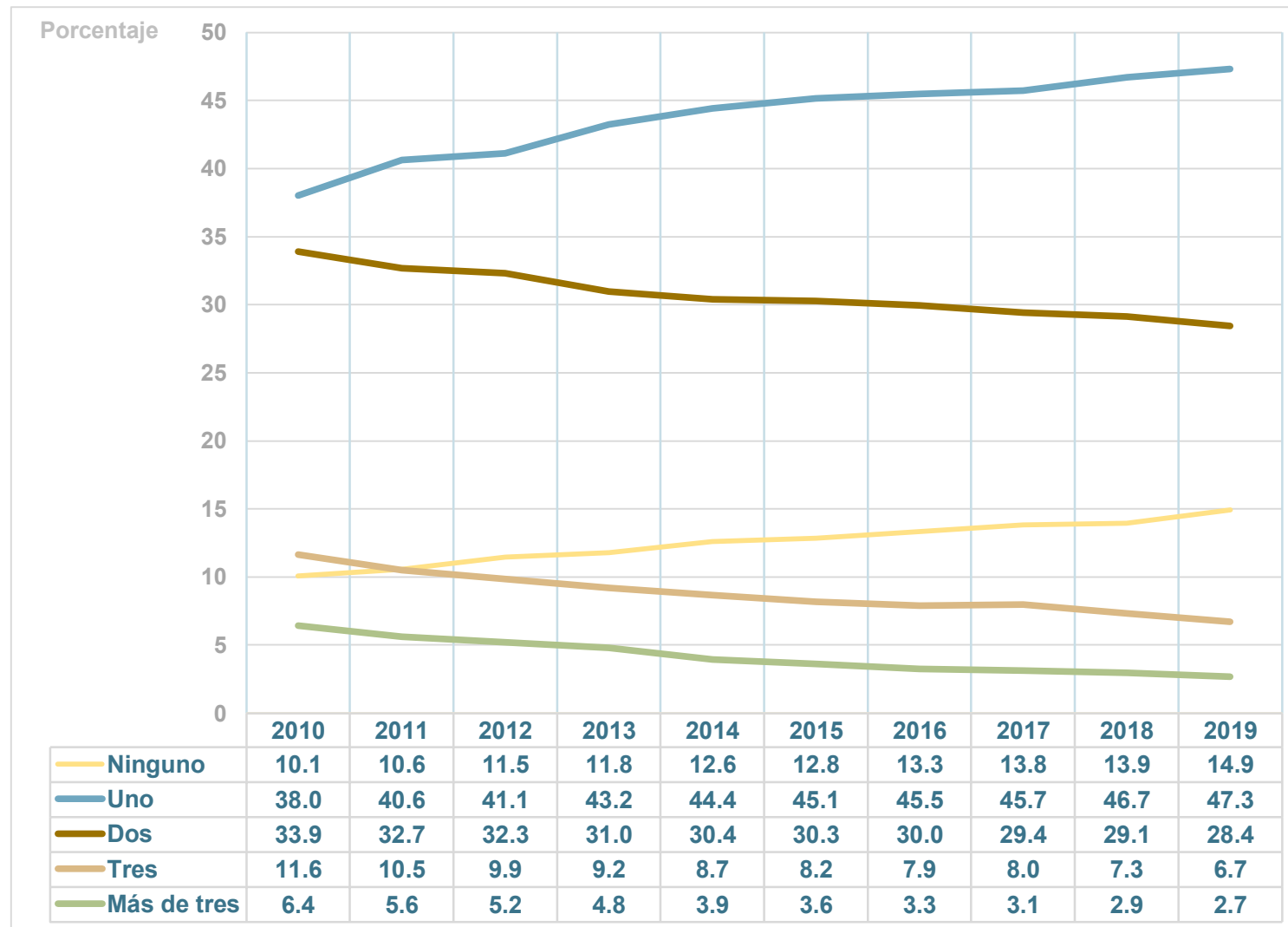


# Datos personales

El número de hermanos(as) de los alumnos que ingresan a la licenciatura por pase reglamentado ha ido disminuyendo.

- Los hijos(as) únicos aumentaron de 10.1% en 2010 a 14.9% en 2019.
- Los que tienen un hermano(a) pasaron de 38% en 2010 a 47.3% en 2019.
- Los que tienen más de un hermano(a) han disminuido y mantienen una clara tendencia a la baja.

## Número de hermanos (as)

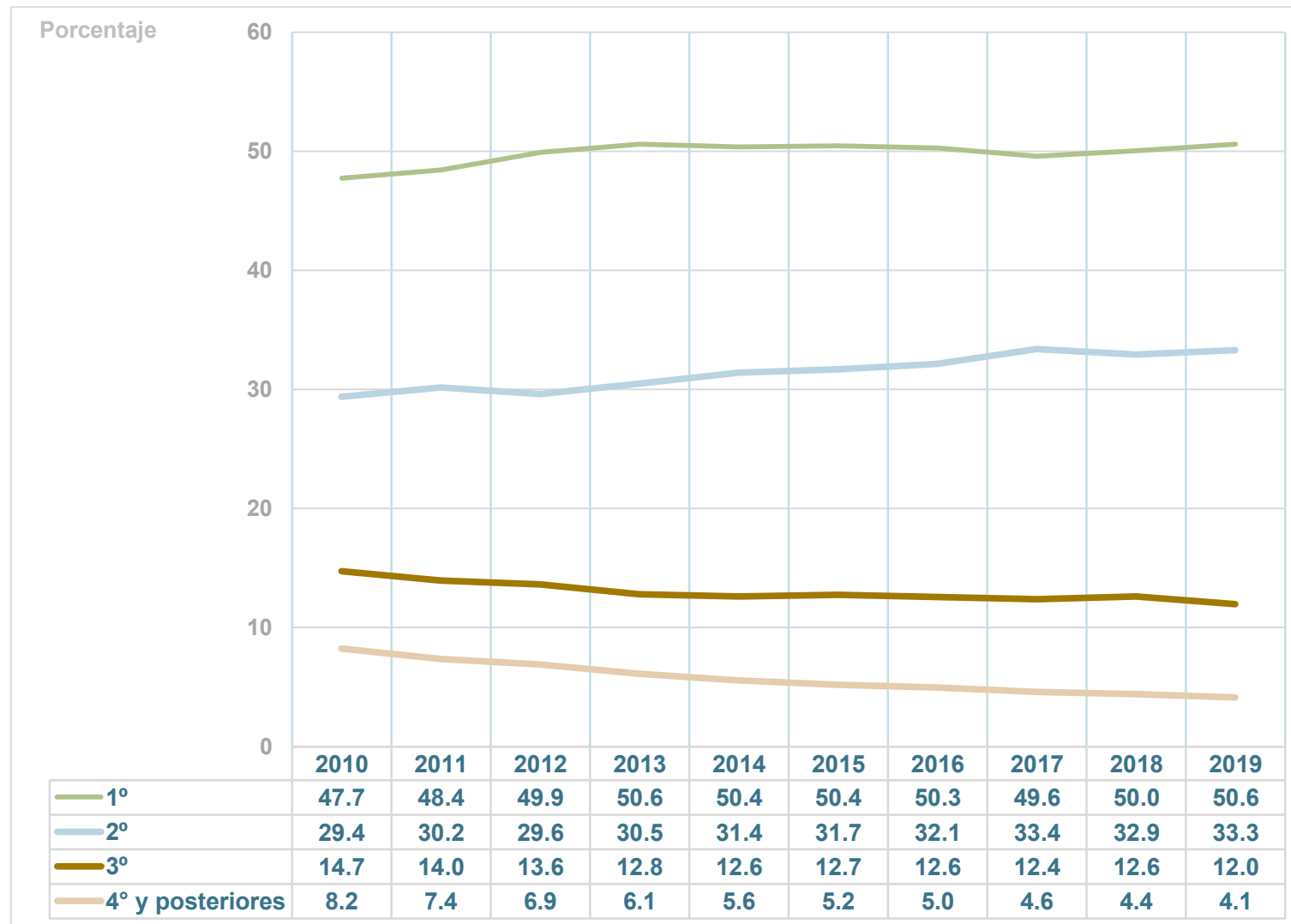


# Datos personales

De cada diez alumnos que ingresan a la licenciatura por pase reglamentado:

- Cinco son el hermano mayor.
- Tres son el segundo lugar entre los hermanos.

## Lugar ocupado entre los hermanos



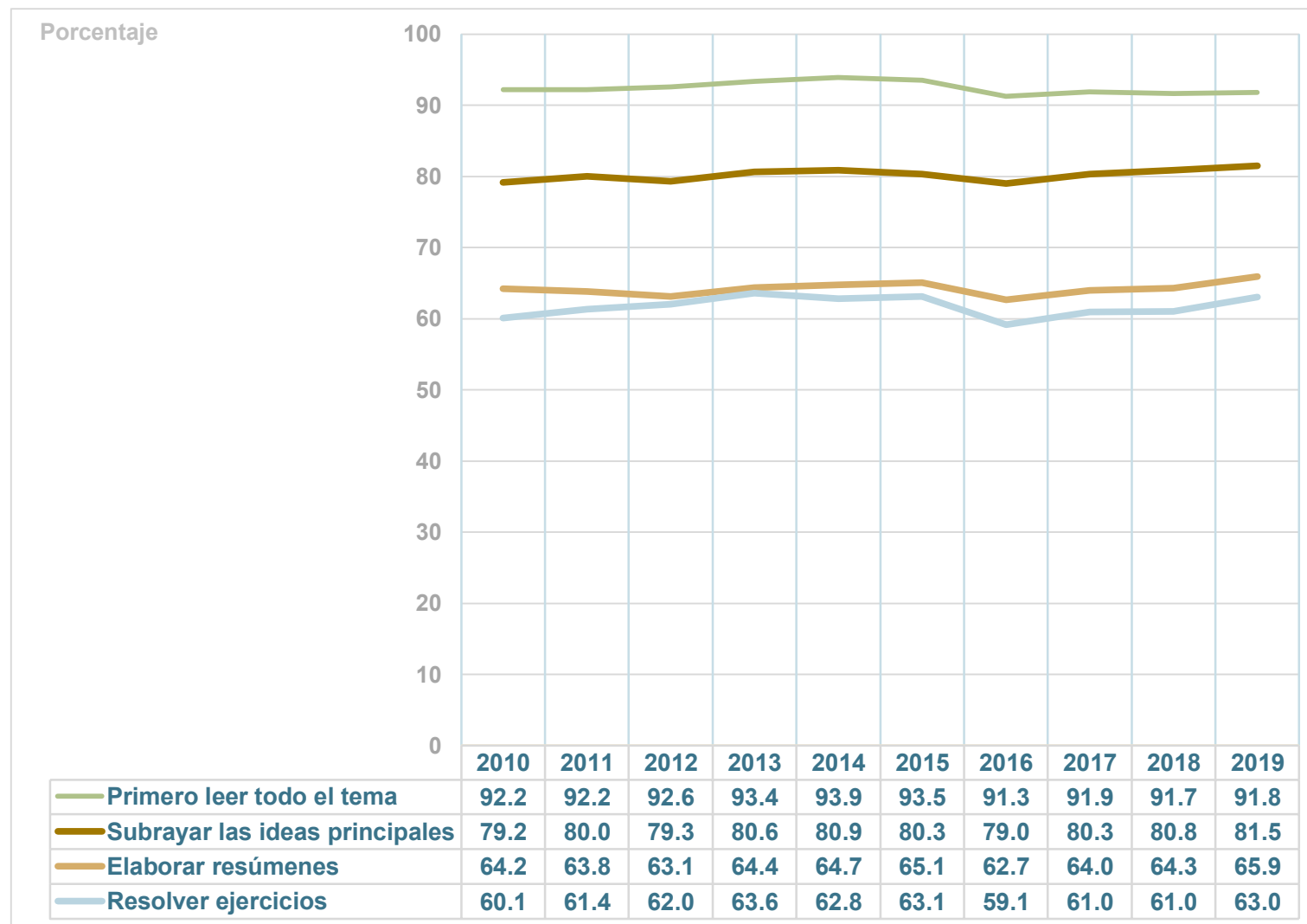
# Datos personales

Los alumnos que ingresan a la licenciatura por pase reglamentado en su mayoría acostumbran al estudiar:

- **Primero, leer todo el tema, después subrayar las ideas principales, luego elaborar resúmenes y, finalmente, resolver ejercicios.**
- **La tendencia es estable.**

**Porcentajes obtenidos de la suma de las opciones: siempre y frecuentemente.**

## Hábitos de estudio

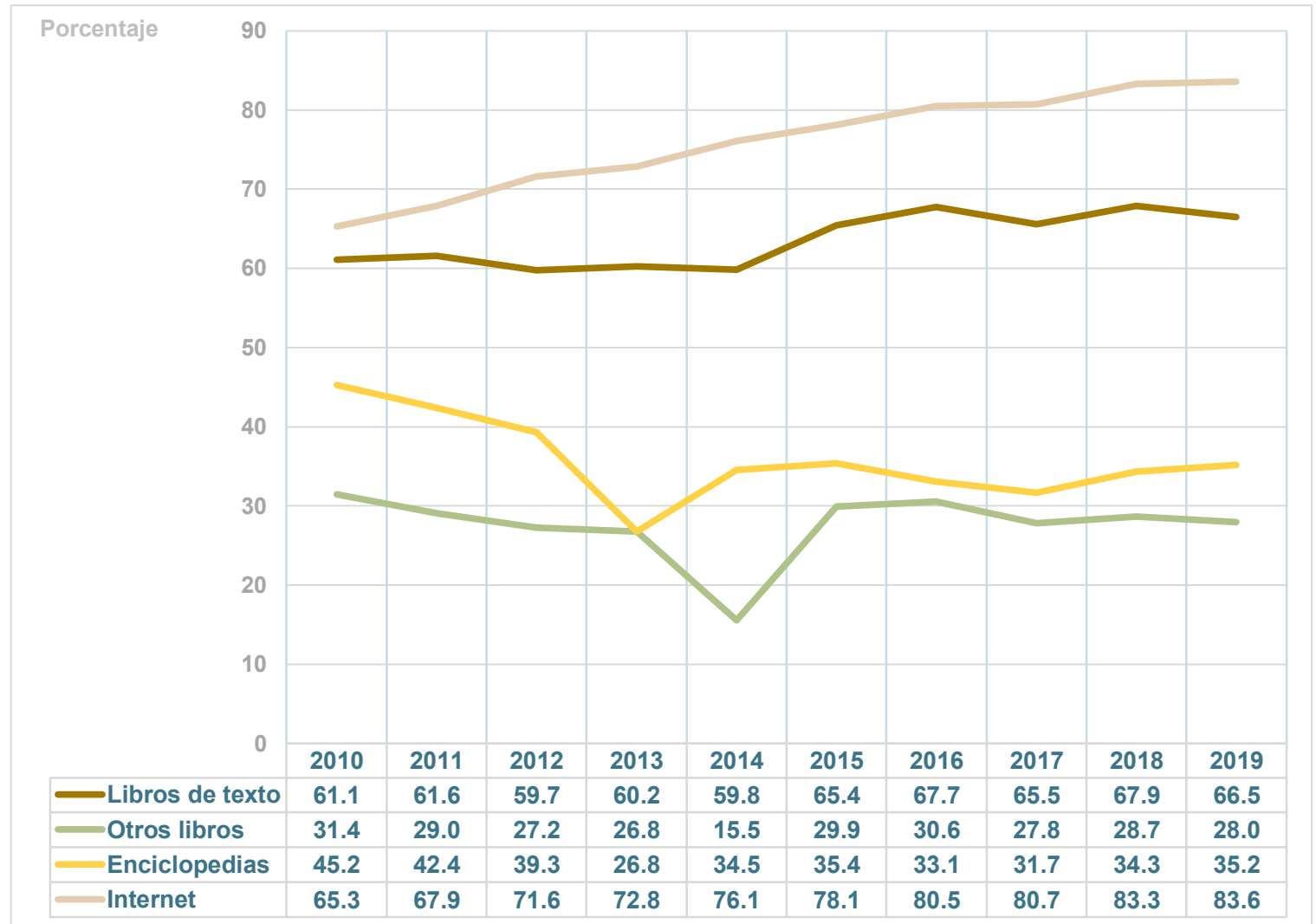


# Datos personales

De cada diez alumnos que ingresan a la licenciatura por pase reglamentado:

El uso de internet y libros de texto se consolidan como fuentes principales de consulta.

## Material de consulta usado en casa

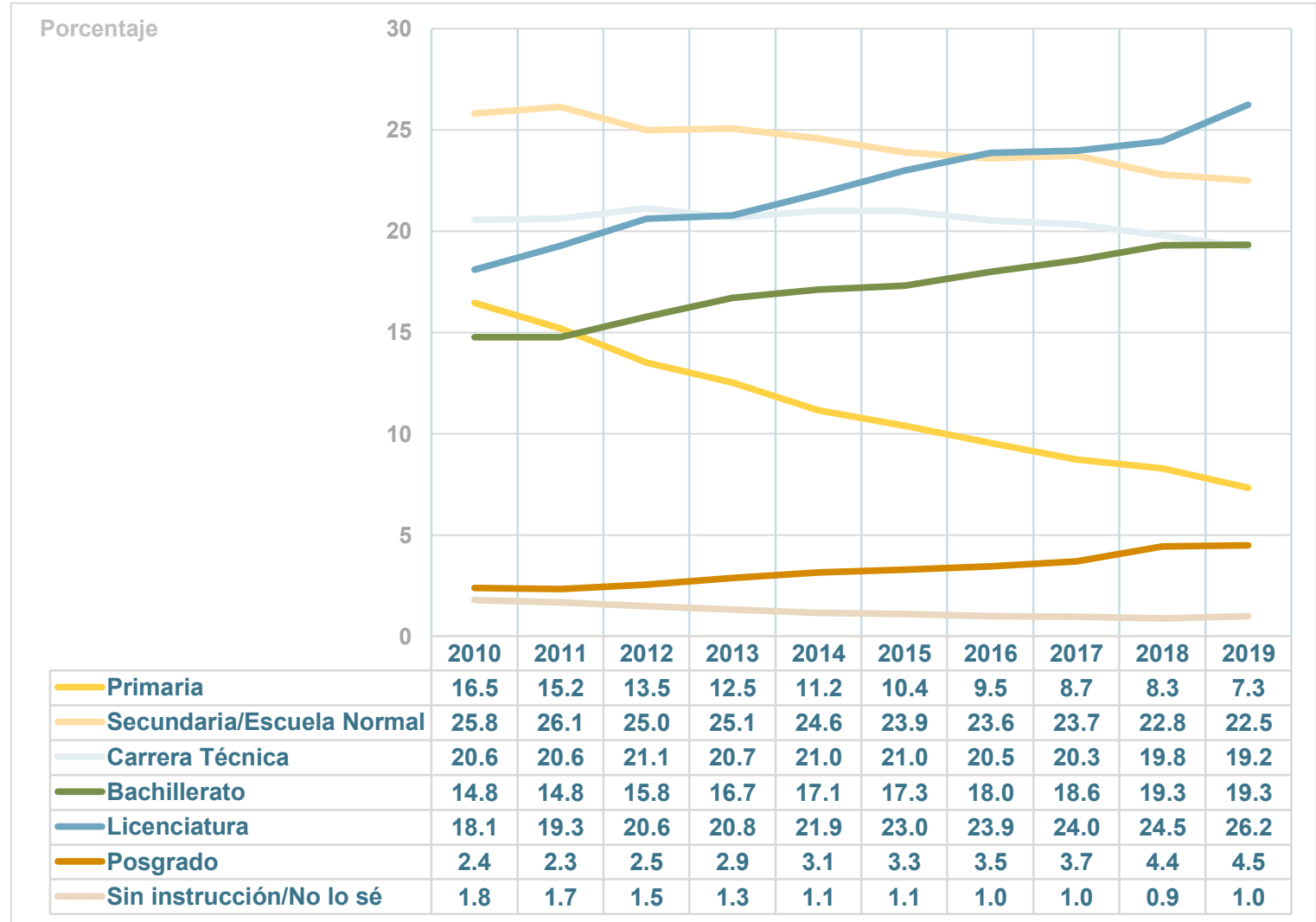


# Datos socioeconómicos

La escolaridad de las madres de los alumnos que ingresan a la licenciatura por pase reglamentado ha aumentado de manera consistente en el periodo analizado.

- Con educación superior aumentó de 18.1% en 2010 a 26.2% en 2019.
- Con educación media superior pasó de 14.8% en 2010 a 19.3% en 2019.
- Con estudios de posgrado aumentó de 2.4% en 2010 a 4.5% en 2019.

## Escolaridad de la madre

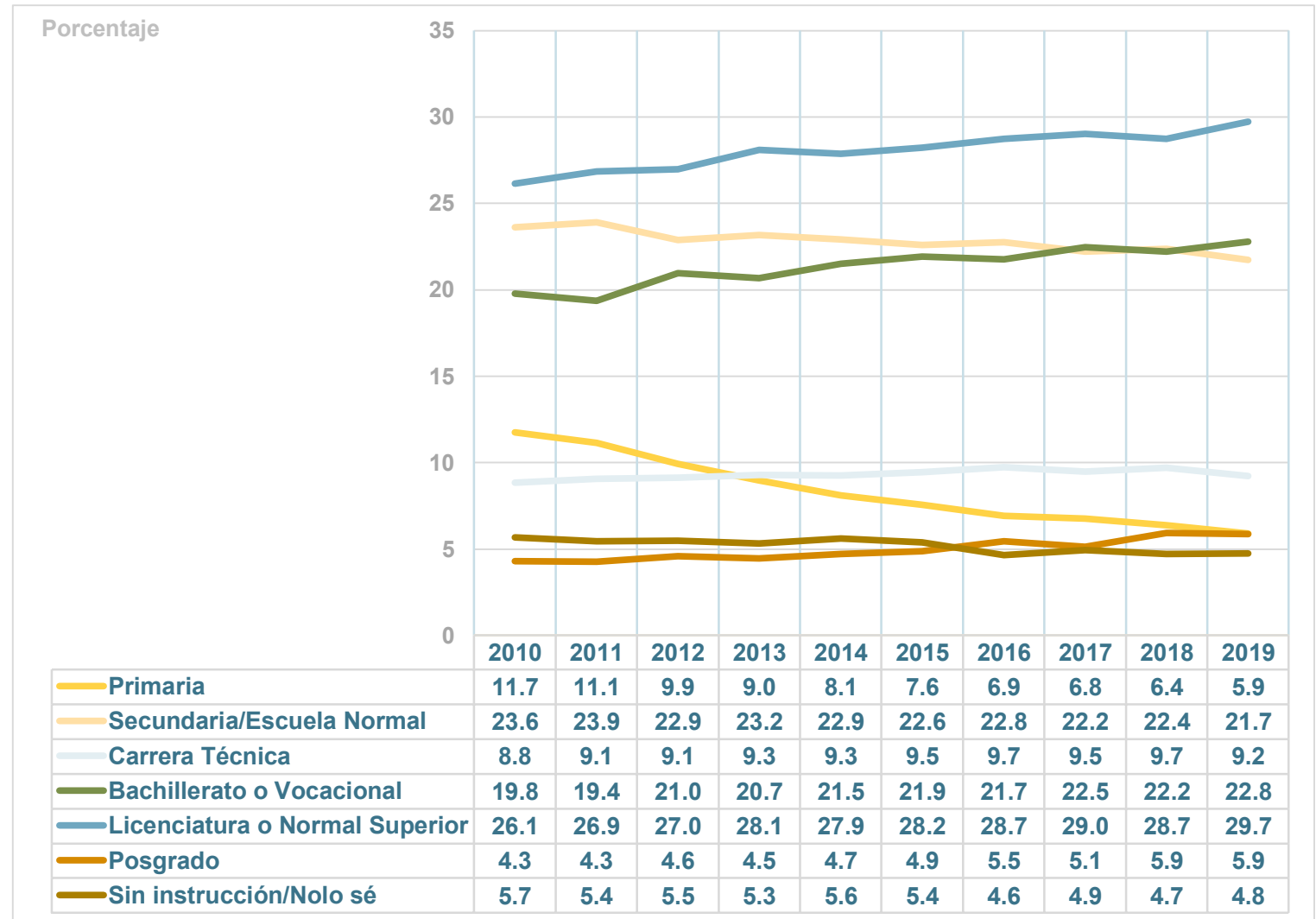


# Datos socioeconómicos

La educación de los padres de los alumnos que ingresan a la licenciatura por pase reglamentado ha aumentado de manera consistente en el periodo analizado.

- Con educación superior aumentó de 26.1% en 2010 a 29.7% en 2019.
- Con educación media superior pasó de 19.8% en 2010 a 22.8% en 2019.
- Con estudios de posgrado pasó de 4.2% en 2010 a 5.9% en 2019.

## Escolaridad del padre



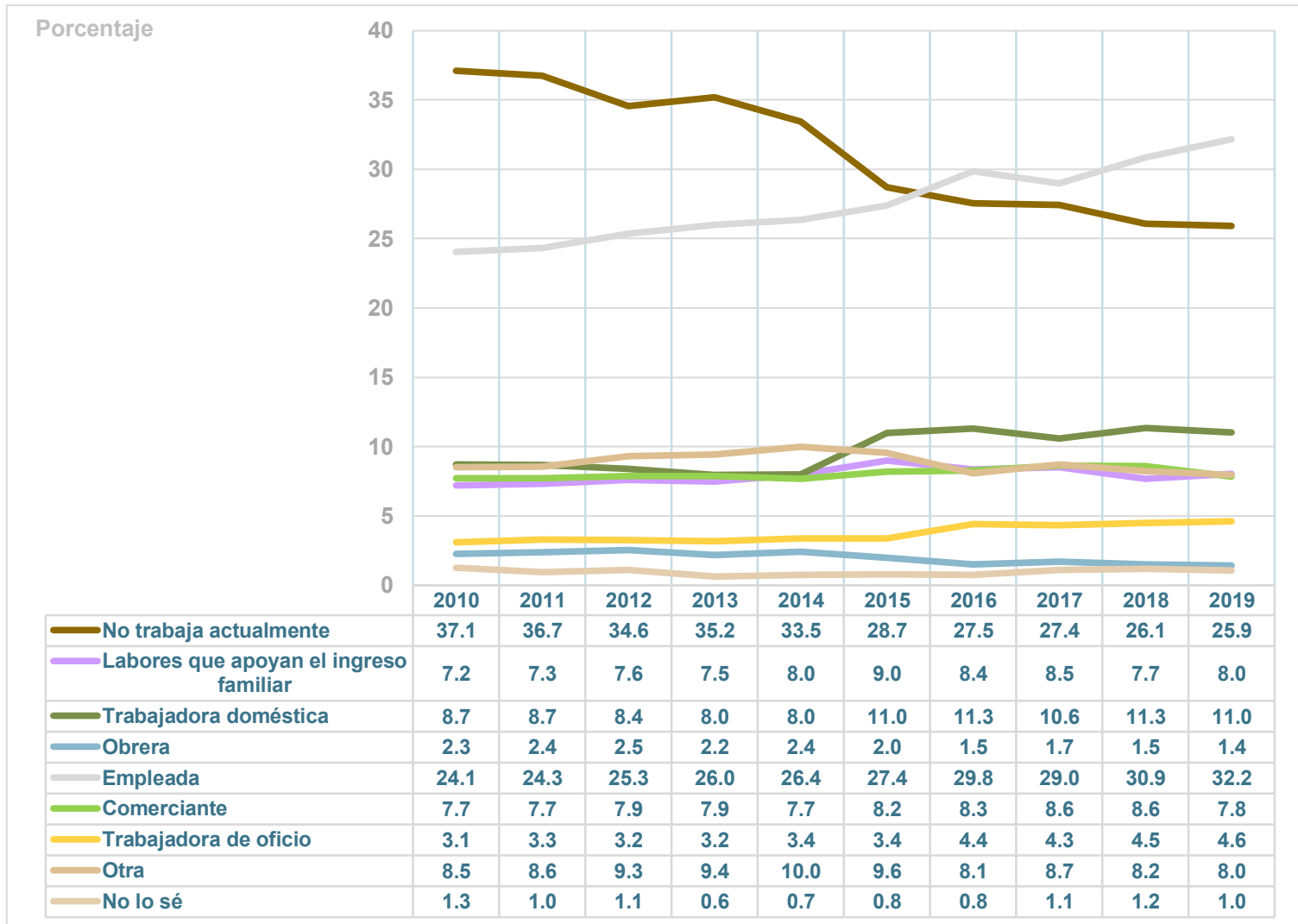


# Datos socioeconómicos

La principal ocupación de las madres de los alumnos de primer ingreso:

- Que no trabajan, disminuyó de 37.1% en 2010 a 25.9% en 2019.
- Que se desempeñan como empleadas, aumentó de 24.1% en 2010 a 32.2% en 2019.

## Principal ocupación de la madre

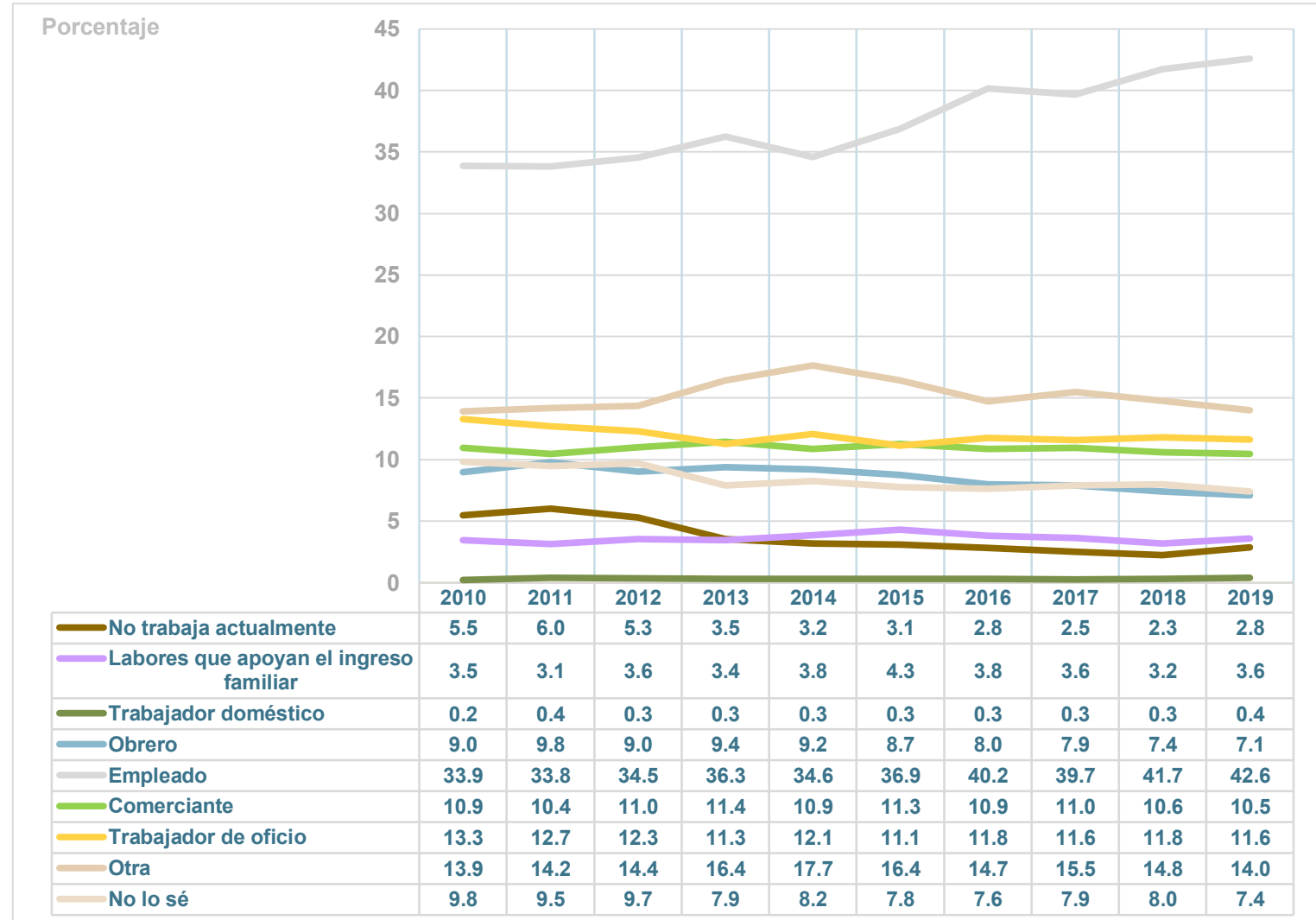


# Datos socioeconómicos

La principal ocupación de los padres de los alumnos de primer ingreso:

- Que no trabajan, disminuyó de 5.5% en 2010 a 2.8% en 2019.
- Que se desempeñan como empleados, aumentó de 33.9% en 2010 a 42.6% en 2019.
- Uno de cada diez trabaja como comerciante o trabajador de oficio.

## Principal ocupación del padre

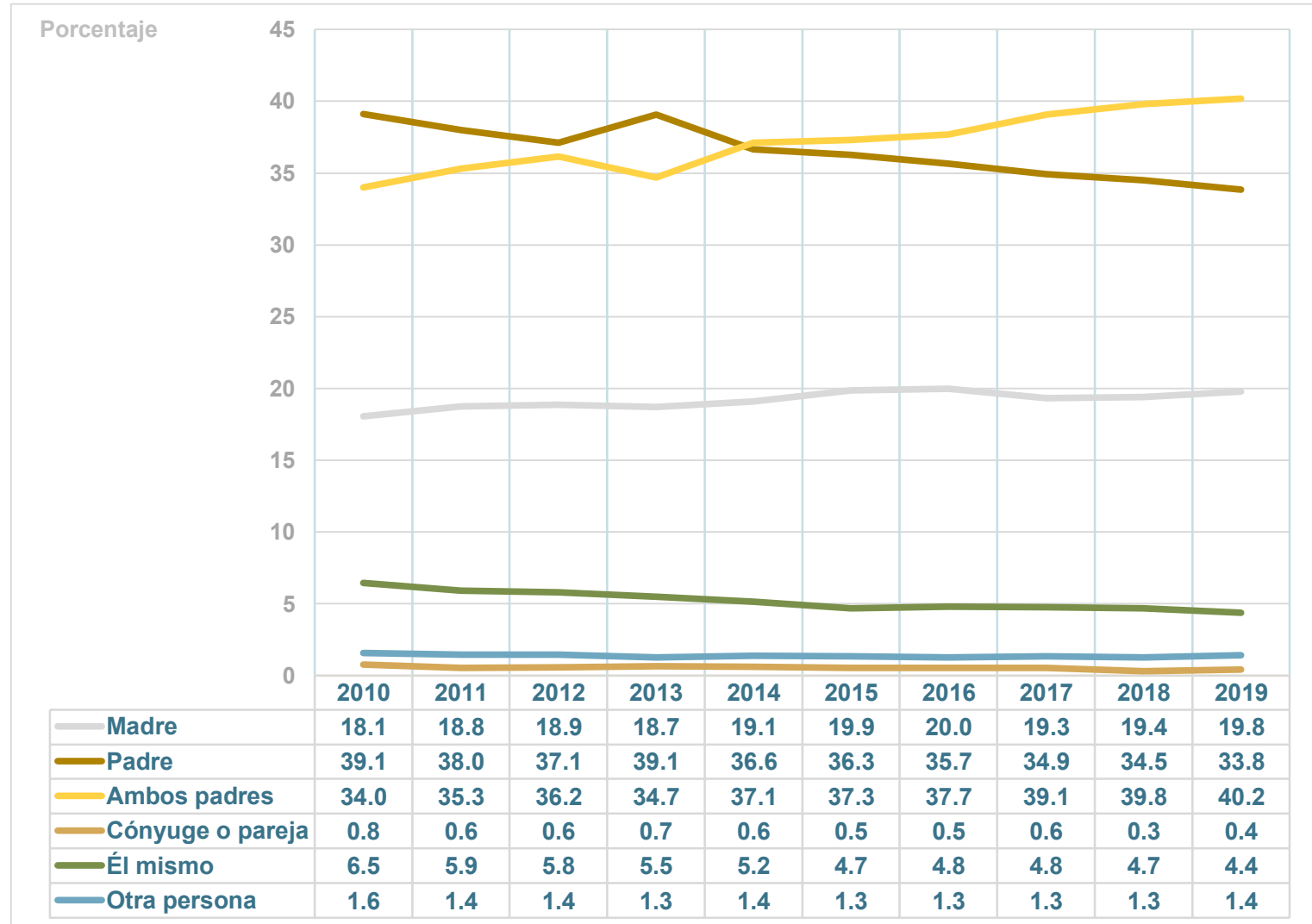


# Datos socioeconómicos

A los alumnos de primer ingreso los sostiene alguno o ambos padres.

- Los casos en los que la madre es el principal sostén, tuvieron un ligero incremento, al pasar de 18.1% en 2010 a 19.8 en 2019.
- En el caso del padre, el comportamiento es decreciente, ya que pasó de 39.1% en 2010 a 33.8 % en 2019.
- Cuando ambos padres han sido el sostén, el porcentaje también se incrementó, al pasar del 34% en 2010 al 40.2% en 2019.

## Principal sostén económico

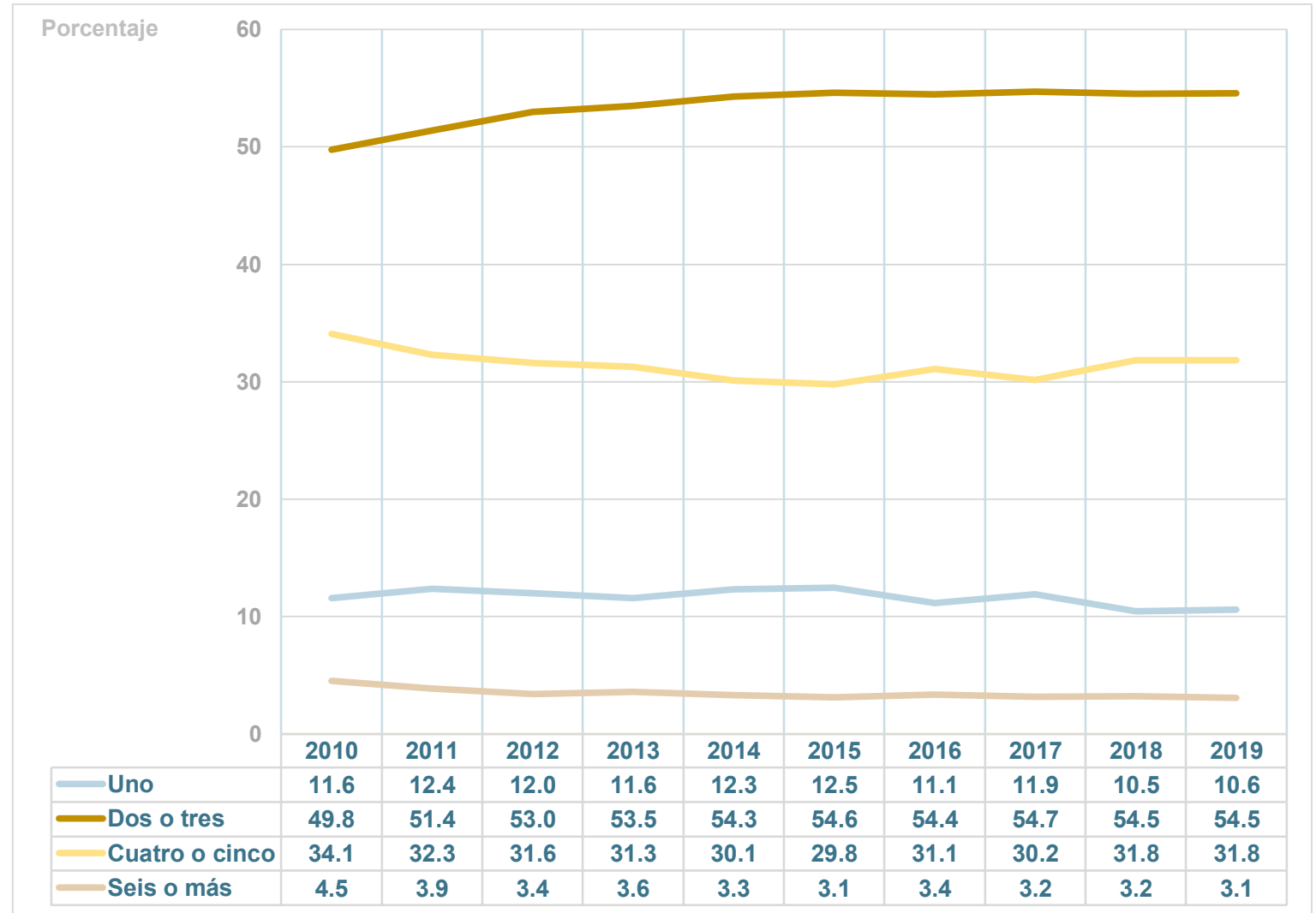


# Datos socioeconómicos

Del principal sostén económico dependen:

- De dos a tres personas en más del 50% de los casos.
- De cuatro a cinco personas en más del 30% de los casos.
- Uno, en más del 10% de los casos.

## Dependientes económicos del principal sostén económico\*



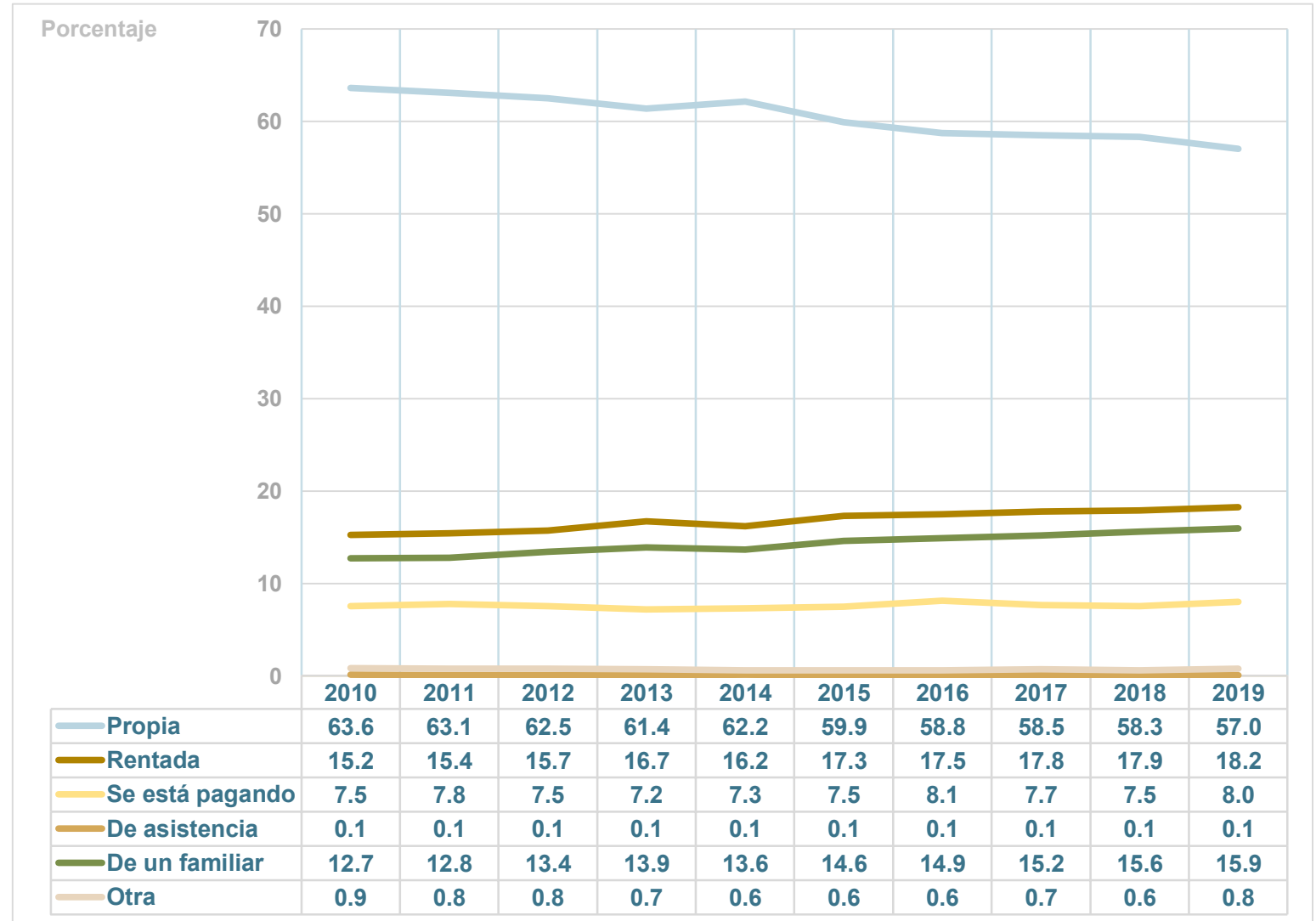
\* Incluye, al sostén económico y al alumno.

# Datos socioeconómicos

En cuanto al lugar que habitan, el porcentaje de los alumnos de primer ingreso:

- Que reside en vivienda propia, disminuyó de 63.6% en 2010 a 57% en 2019.
- Que reside en viviendas rentadas, aumentó de 15.2% en 2010 a 18.2% en 2019.
- Que reside en viviendas de familiares pasó de 12.7% en 2010 a 15.9% en 2019.

## Tipo de casa que habita regularmente

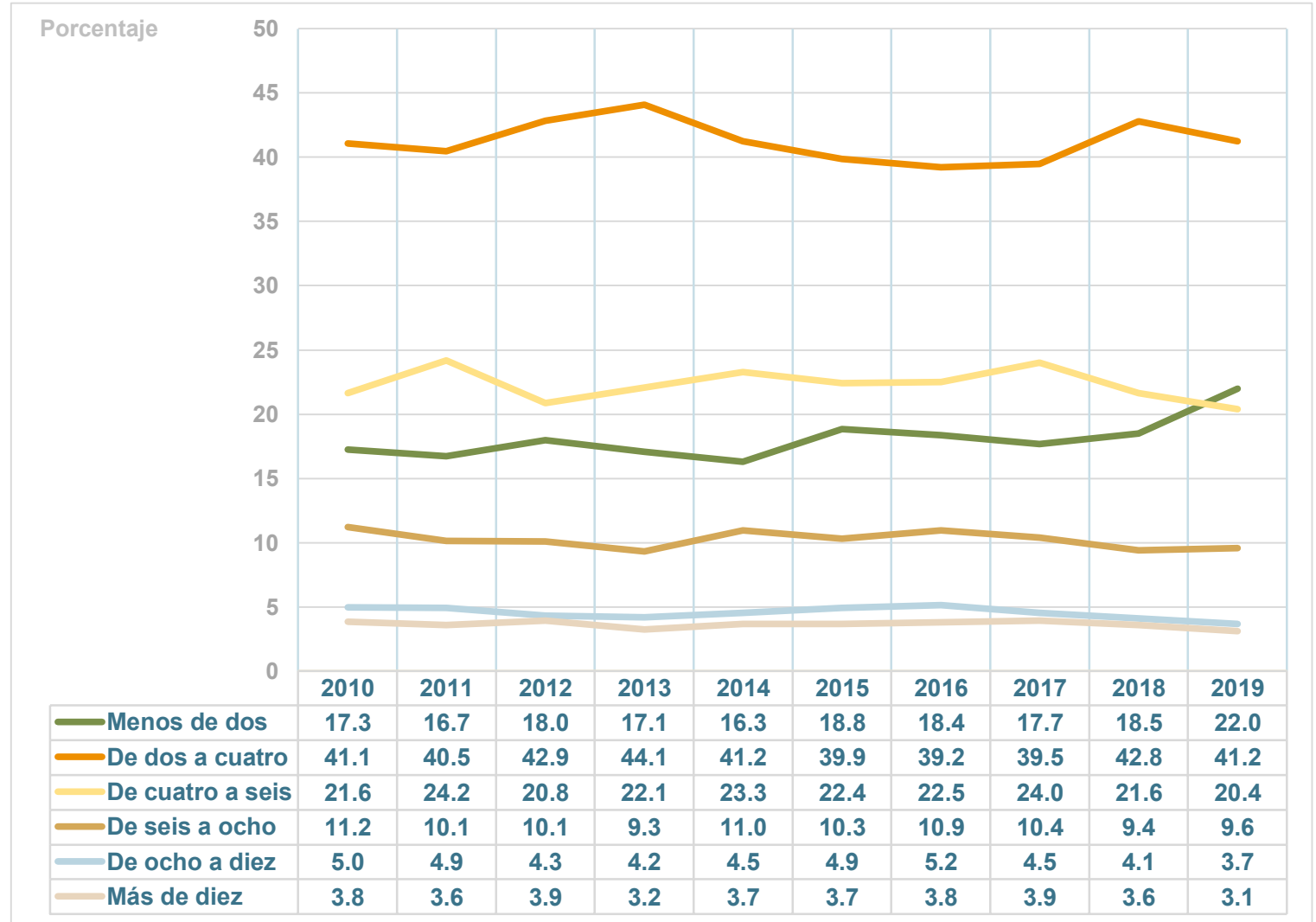


# Datos socioeconómicos

El ingreso familiar ha disminuido en el periodo analizado.

Mientras que el intervalo inferior de menos de dos salarios ha crecido de 17.3% en 2010 a 22% en 2019., el segundo intervalo que va de dos a cuatro salarios se ha mantenido relativamente estable. Los datos permiten apreciar un deterioro en las condiciones socioeconómicas, particularmente en el ultimo año.

## Ingreso familiar mensual\*



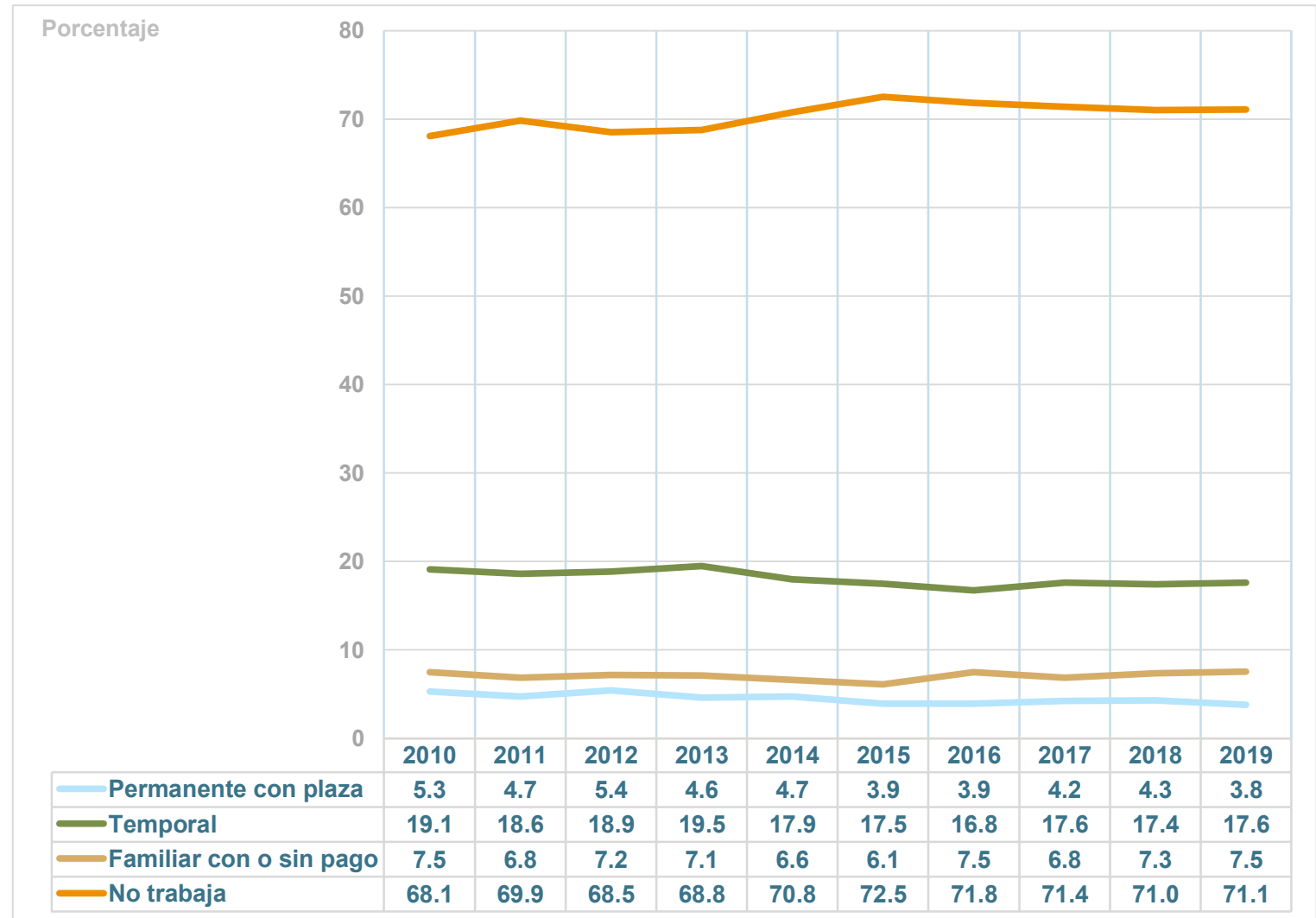
\* En salarios mínimos.

# Datos socioeconómicos

De cada diez alumnos que ingresan a la licenciatura por pase reglamentado:

- Siete no trabaja.
- Casi dos tienen empleo temporal.
- Menos de uno cuenta con trabajo familiar con o sin pago.

## Situación laboral



# Evolución de las principales características generales y socioeconómicas de la población estudiantil.

## Primer Ingreso a Licenciatura Pase Reglamentado

**Ciclos:** 2009-2010 a 2018-2019

---

