



**PERFIL DE ASPIRANTES Y ASIGNADOS A  
BACHILLERATO, TECNICO EN ENFERMERIA Y  
LICENCIATURA DE LA UNAM**

**1991-1992**

UNIVERSIDAD NACIONAL AUTONOMA DE MEXICO

SECRETARIA GENERAL

DIRECCION GENERAL DE PLANEACION, EVALUACION Y  
PROYECTOS ACADMICOS

AGOSTO DE 1992

**UNIVERSIDAD NACIONAL AUTONOMA DE MEXICO**

**SECRETARIA GENERAL**

**PERFIL DE ASPIRANTES Y ASIGNADOS A  
BACHILLERATO, TECNICO EN ENFERMERIA Y  
LICENCIATURA DE LA UNAM**

**1991-1992**

**AGOSTO DE 1992**

**PRIMERA EDICION, 1992**

**D.R. UNIVERSIDAD NACIONAL AUTONOMA DE MEXICO**

**CIUDAD UNIVERSITARIA 04510. MEXICO, D.F.**

**DIRECCION GENERAL DE PLANEACION, EVALUACION Y PROYECTOS ACADEMICOS**

**IMPRESO Y HECHO EN MEXICO**

**I.S.B.N. No. 968-36-2621-1**

## INDICE GENERAL

<b>INTRODUCCION</b>	<b>7</b>
<b>METODOLOGIA</b>	<b>9</b>
<b>1. POBLACION ASPIRANTE</b>	<b>13</b>
<b>DATOS GENERALES</b>	<b>15</b>
1.1 Edad (bachillerato y técnico)	
1.2 Edad (licenciatura)	
1.3 Sexo	
1.4 Estado civil	
1.5 Descendencia	
1.6 Primaria de procedencia	
1.7 Secundaria de procedencia	
1.8 Bachillerato de procedencia	
1.9 Plantel de procedencia (pase reglamentado)	
1.10 Bachillerato que cursó (concurso de selección)	
<b>DATOS DE LOS ESTUDIOS INMEDIATOS ANTERIORES</b>	<b>24</b>
1.11 Año de ingreso a la escuela de procedencia	
1.12 Año de egreso de la escuela de procedencia	
1.13 Realización de estudios inmediatos anteriores en tres años	
1.14 Materias recursadas	
1.15 Promedio de calificaciones	
1.16 Exámenes extraordinarios presentados	
1.17 Opinión sobre la preparación recibida	
1.18 Opinión sobre algunas características de los profesores (pase reglamentado)	
1.19 Opinión sobre la insistencia de los padres	
1.20 Opinión sobre el éxito como estudiante	
<b>SITUACION SOCIOECONOMICA</b>	<b>31</b>
1.21 Máximo nivel de estudios de la madre	
1.22 Máximo nivel de estudios del padre	
1.23 Principal ocupación de la madre	
1.24 Principal ocupación del padre	

- 1.25 Principal sostén económico
- 1.26 Personas que dependen del principal sostén económico
- 1.27 Habitantes por vivienda
- 1.28 Cuartos en la vivienda
- 1.29 Bienes y servicios en la casa o colonia
- 1.30 Ingresos familiares mensuales

**SITUACION LABORAL 41**

- 1.31 Condición laboral del estudiante
- 1.32 Horas de trabajo a la semana

**2. POBLACION ASIGNADA 43**

**DATOS GENERALES 45**

- 2.1 Edad (bachillerato y técnico)
- 2.2 Edad (licenciatura)
- 2.3 Sexo
- 2.4 Estado civil
- 2.5 Descendencia
- 2.6 Primaria de procedencia
- 2.7 Secundaria de procedencia
- 2.8 Bachillerato de procedencia
- 2.9 Plantel de procedencia (pase reglamentado)
- 2.10 Bachillerato que cursó (concurso de selección)

**DATOS DE LOS ESTUDIOS INMEDIATOS ANTERIORES 54**

- 2.11 Año de ingreso a la escuela de procedencia
- 2.12 Año de egreso de la escuela de procedencia
- 2.13 Realización de estudios inmediatos anteriores en tres años
- 2.14 Materias recursadas
- 2.15 Promedio de calificaciones
- 2.16 Exámenes extraordinarios presentados
- 2.17 Opinión sobre la preparación recibida
- 2.18 Opinión sobre algunas características de los profesores (pase reglamentado)
- 2.19 Opinión sobre la insistencia de los padres
- 2.20 Opinión sobre el éxito como estudiante

## **SITUACION SOCIOECONOMICA**

61

- 2.21 Máximo nivel de estudios de la madre
- 2.22 Máximo nivel de estudios del padre
- 2.23 Principal ocupación de la madre
- 2.24 Principal ocupación del padre
- 2.25 Principal sostén económico
- 2.26 Personas que dependen del principal sostén económico
- 2.27 Habitantes por vivienda
- 2.28 Cuartos en la vivienda
- 2.29 Bienes y servicios en la casa o colonia
- 2.30 Ingresos familiares mensuales

## **SITUACION LABORAL**

71

- 2.31 Condición laboral del estudiante
- 2.32 Horas de trabajo a la semana

## **ASIGNACION**

73

- 2.33 Plantel de asignación (bachillerato)
- 2.34 Plantel de asignación (técnico en enfermería)
- 2.35 Plantel y carrera de asignación (licenciatura por medio de pase reglamentado)
- 2.36 Plantel y carrera de asignación (licenciatura por medio de concurso de selección)

## **CUADROS - RESUMEN**

85

- 2.37 Cuadro-resumen de alumnos asignados a bachillerato
- 2.38 Cuadro-resumen de alumnos asignados a técnico en enfermería
- 2.39 Cuadro-resumen de alumnos asignados a licenciatura por pase reglamentado
- 2.40 Cuadro-resumen de alumnos asignados a licenciatura por concurso de selección

## **ANEXOS**

95

- Hoja de datos estadísticos (ingreso a bachillerato y técnico en enfermería -CSB-)
- Hoja de datos estadísticos (ingreso a licenciatura mediante pase reglamentado -PR-)
- Hoja de datos estadísticos (ingreso a licenciatura mediante concurso de selección -CSL-)

## INTRODUCCION

El presente trabajo denominado "Perfil de Aspirantes y Asignados a Bachillerato, Técnico en Enfermería y Licenciatura de la UNAM 1991-1992", es el cuarto reporte de la serie que viene publicándose desde el año de 1989. Este muestra una serie de datos de algunas características generales, académicas, socioeconómicas y laborales de la población que deseaba ingresar a la UNAM, y de la población aceptada por la universidad en el periodo lectivo 91-92. En este documento a estas dos poblaciones se les denominó población aspirante y población asignada, respectivamente; siendo ésta última un subconjunto de la población aspirante.

El propósito de este trabajo es, por una parte, mostrar el perfil de las poblaciones de aspirantes y asignados; y por otra, servir de base para localizar variables estratégicas que, por su potencial predictivo, puedan ayudar a detectar la población en riesgo académico durante su trayectoria escolar.

En esta ocasión, a diferencia de los reportes anteriores, la información del perfil ha sido organizada en dos partes: la primera, contiene los cuadros de la población aspirante, y la segunda, los correspondientes a la población asignada. Para cada una de estas poblaciones los cuadros muestran los datos de los diferentes niveles (bachillerato, técnico en enfermería y licenciatura vía concurso de selección y pase reglamentado), apoyados en algunos casos con gráficas. Algunos cuadros no incluyen todos los niveles, dado que hubo preguntas que se contemplaron para ser contestadas sólo por los estudiantes de un determinado nivel.

En la población de asignados, adicionalmente se incluyeron cuadros que presentan el plantel y la carrera de asignación, y cuadros-resumen, que contienen la información estadística para cada uno de los planteles.

Es importante subrayar que como siempre, hemos contado con el apoyo de la Dirección General de Administración Escolar y de la Dirección Genral de Servicios de Cómputo Académico para la realización de este proyecto.

El presente documento se realizó en la Subdirección de Integración y Analisis de la Información de la Dirección General de Planeación, Evaluación y Proyectos Académicos, a cargo de Rafael Vidal Uribe. La responsabilidad general de este proyecto estuvo a cargo de Mauricio Arce Orozco, con la asesoría de Ma. Antonieta Díaz Gutiérrez.

## METODOLOGIA

### POBLACION

Esta encuesta fue aplicada a toda la población que deseaba ingresar a la UNAM en sus diferentes niveles y a los posibles alumnos que egresarían del bachillerato de la propia UNAM.

Los datos reportados en este perfil no consideran los cambios realizados en el período siguiente a la inscripción, tales como altas y bajas. Por otra parte, el número de respuestas contestadas para cada variable difiere, debido a que las personas encuestadas, en algunos casos no responden a todas las preguntas, sin embargo, el número de no respuestas fue tan reducido que no tuvo un impacto significativo en la confiabilidad de los resultados del estudio.

A continuación se presenta el número de aspirantes y asignados encuestados para cada uno de los niveles de estudios.

NIVEL	ASPIRANTES ENCUESTADOS	ASIGNADOS ENCUESTADOS*
BACHILLERATO	74,979	35,645
TECNICO EN ENFERMERIA	2,005	1,079
LICENCIATURA CONCURSO SELECCION	22,893	8,689
LICENCIATURA PASE REGLAMENTADO	35,198	20,141

\*NOTA: Las cifras de la población aquí presentadas no son un dato oficial de la población de primer ingreso a la UNAM, representan sólo la población encuestada. Los datos definitivos de los alumnos de primer ingreso deben consultarse en la Agenda Estadística 1992.



## DESCRIPCION DE LOS INSTRUMENTOS

Se diseñaron tres cuestionarios para la realización de la encuesta, que se denominaron de igual manera como "HOJA DE DATOS ESTADISTICOS", dichos cuestionarios fueron distintos entre sí, por ser distintas las poblaciones a las que se dirigió cada uno: aspirantes al bachillerato y técnico en enfermería mediante concurso de selección (CSB), aspirantes a licenciatura por medio de concurso de selección (CSL), y población potencial del bachillerato de la UNAM para ingresar a licenciatura mediante pase reglamentado (PR); esta última comprende a los alumnos del bachillerato de la UNAM que llenan la forma RA02 (ingreso a licenciatura mediante pase reglamentado), pero que pueden no concluir sus estudios por diversas razones.\*

Los tres cuestionarios que se aplicaron son una versión modificada de los utilizados por la Dirección General de Planeación, Evaluación y Proyectos Académicos en el periodo lectivo 1990-1991\*\*; las adecuaciones realizadas se presentan en aquellas preguntas que habían arrojado sesgos en su respuesta. En general, se mantuvieron las cuatro dimensiones a investigar: datos generales, situación socioeconómica, antecedentes académicos y situación laboral. Las preguntas en los cuestionarios se distribuyeron de la siguiente manera:

### NUMERO DE PREGUNTAS EN LOS CUESTIONARIOS

DIMENSIONES	NUMERO DE PREGUNTAS		
	CSB	CSL	PR
Datos generales	6	6	6
Antecedentes académicos	9	10	10
Situación socioeconómica	9	9	9
Situación laboral	2	2	2
<b>TOTAL</b>	<b>26</b>	<b>27</b>	<b>27</b>

\* Las siglas entre paréntesis se refieren a la forma de identificación marcada en el ángulo inferior derecho de cada cuestionario. (Ver anexo)

\*\* Dirección General de Planeación, Evaluación y Proyectos Académicos. "PERFIL DE ASPIRANTES Y ASIGNADOS A BACHILLERATO, TECNICO EN ENFERMERIA Y LICENCIATURA DE LA UNAM. 1990-1991". México: UNAM, 1991.

## FASES

A continuación se presentan las fases realizadas para este trabajo.

### 1. REDISEÑO DEL INSTRUMENTO

Con base en el estudio realizado en el ciclo anterior, se efectuaron cambios en algunas preguntas del cuestionario con el propósito de evitar sesgos en las respuestas.

### 2. APLICACION DEL INSTRUMENTO

Los instrumentos (CSB y CSL) fueron administrados a los aspirantes en el momento del registro para el examen de selección a bachillerato, técnico en enfermería y licenciatura. Para los aspirantes provenientes del bachillerato de la propia UNAM, la aplicación del instrumento (PR) se efectuó mediante el proceso que se tiene establecido para el pase reglamentado.

### 3. PROCESAMIENTO DE INFORMACION

Los cuestionarios fueron capturados utilizando equipos de lectura óptica. Una vez capturados los datos, se verificó que todas las variables tuvieran valores dentro de los rangos establecidos. El procesamiento de los datos se efectuó con la ayuda del paquete estadístico SPSS-X, ejecutado en la computadora modelo A-12 de UNISYS, a fin de obtener distribuciones de frecuencias y algunos valores estadísticos.

## **1. POBLACION ASPIRANTE**

# DATOS GENERALES

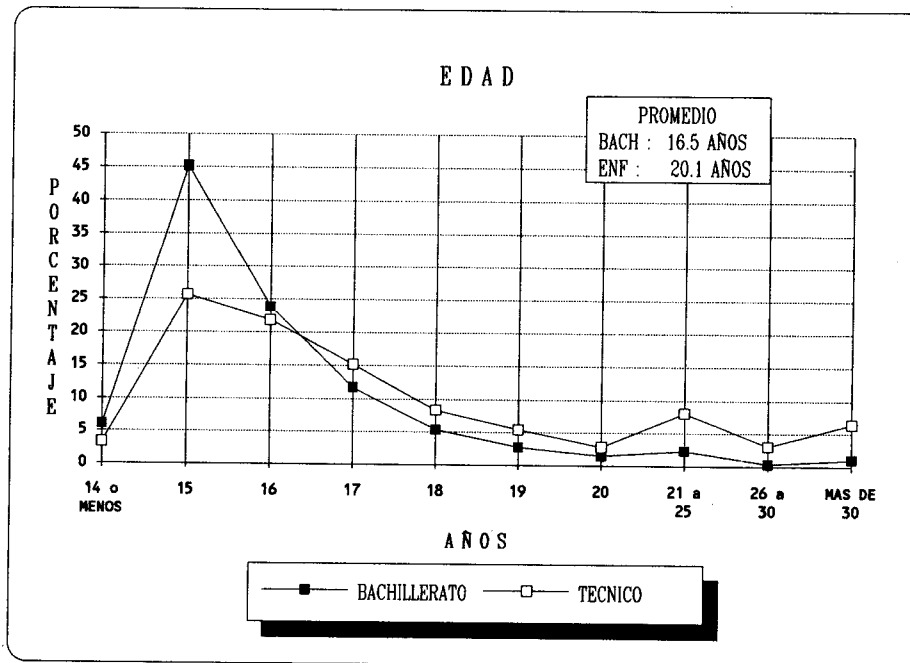
## EDAD (BACHILLERATO Y TECNICO)

CUADRO 1.1

AÑOS	BACHILLERATO		TECNICO	
	CCH Y ENP		ENFERMERIA	
	FRECUENCIA	PORCENTAJE	FRECUENCIA	PORCENTAJE
14 o MENOS	4,511	6.1	63	3.3
15	33,540	45.2	494	25.6
16	17,717	23.9	420	21.8
17	8,708	11.7	292	15.2
18	3,958	5.3	161	8.4
19	2,037	2.7	104	5.4
20	1,129	1.5	53	2.8
21 a 25	1,690	2.3	155	8.1
26 a 30	245	0.3	57	3.0
MAS DE 30	746	1.0	124	6.4
<b>TOTAL</b>	<b>74,281</b>	<b>100.0</b>	<b>1,923</b>	<b>100.0</b>

Casos sin información	698	82
Promedio	16.5	20.1
Desviación Estandar	6.4	12.9

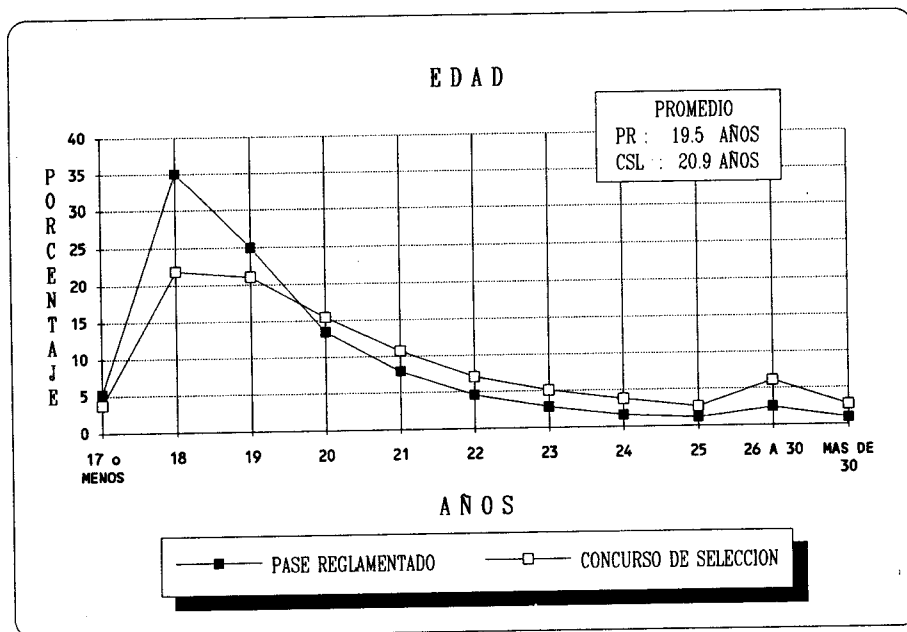


EDAD

( LICENCIATURA )

CUADRO 1.2

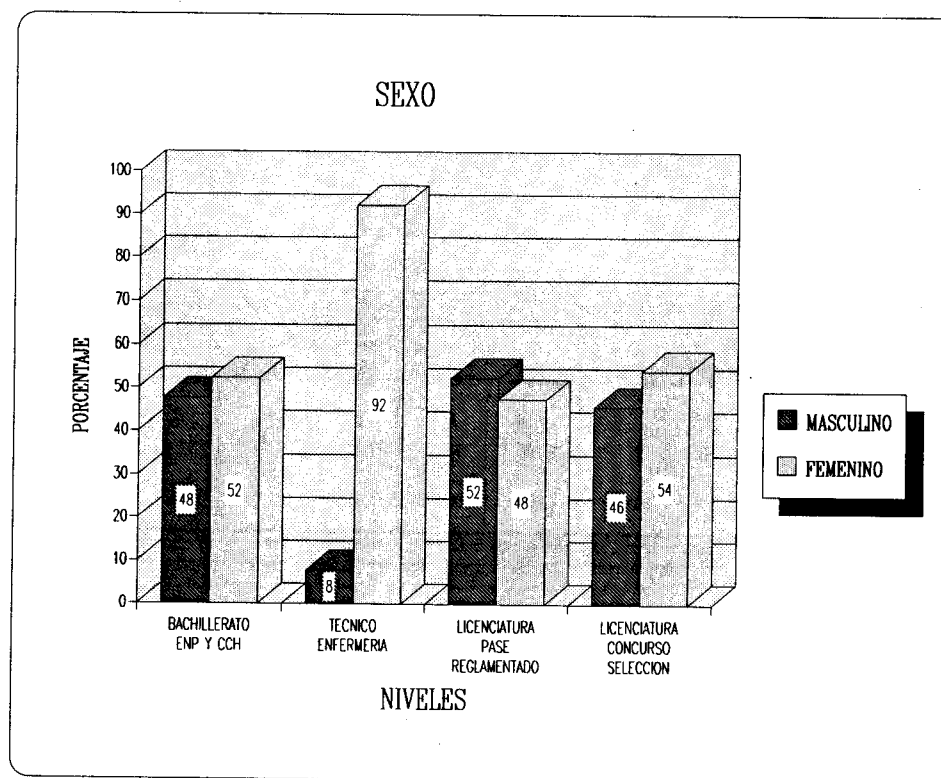
AÑOS	LICENCIATURA			
	PASE REGLAMENTADO		CONCURSO SELECCION	
	FRECUENCIA	PORCENTAJE	FRECUENCIA	PORCENTAJE
17 o MENOS	1,820	5.2	839	3.7
18	12,174	35.0	4,958	21.8
19	8,695	25.0	4,768	21.0
20	4,667	13.4	3,504	15.4
21	2,736	7.9	2,432	10.7
22	1,582	4.6	1,602	7.1
23	979	2.8	1,151	5.1
24	552	1.6	856	3.8
25	397	1.1	594	2.6
26 A 30	832	2.4	1,375	6.1
MAS de 30	333	1.0	614	2.7
TOTAL	34,767	100.0	22,693	100.0
Casos sin información	431		200	
Promedio	19.5		20.9	
Desviación Estandar	2.6		5.4	



## SEXO

## CUADRO 1.3

SEXO	BACHILLERATO		TECNICO		LICENCIATURA			
	CCH Y ENP		ENFERMERIA		PASE REGLAMENTADO		CONCURSO SELECCION	
	FRECUENCIA	PORCENTAJE	FRECUENCIA	PORCENTAJE	FRECUENCIA	PORCENTAJE	FRECUENCIA	PORCENTAJE
MASCULINO	35,569	47.7	156	7.9	18,346	52.5	10,429	45.8
FEMENINO	39,021	52.3	1,828	92.1	16,630	47.5	12,350	54.2
TOTAL	74,590	100.0	1,984	100.0	34,976	100.0	22,779	100.0
Casos sin información	389		21		222		114	



## ESTADO CIVIL

CUADRO 1.4

ESTADO CIVIL	BACHILLERATO		TÉCNICO		LICENCIATURA			
	CCH Y ENP		ENFERMERÍA		PASE REGLAMENTADO		CONCURSO SELECCION	
	FRECUENCIA	PORCENTAJE	FRECUENCIA	PORCENTAJE	FRECUENCIA	PORCENTAJE	FRECUENCIA	PORCENTAJE
CASADO	327	0.4	83	4.2	683	2.0	1,105	4.9
SOLTERO	73,440	99.1	1,855	94.6	34,040	97.6	21,437	94.4
OTRO	369	0.5	23	1.2	150	0.4	158	0.7
TOTAL	74,136	100.0	1,961	100.0	34,873	100.0	22,700	100.0
Casos sin información		843	44	325	193			

## DESCENDENCIA

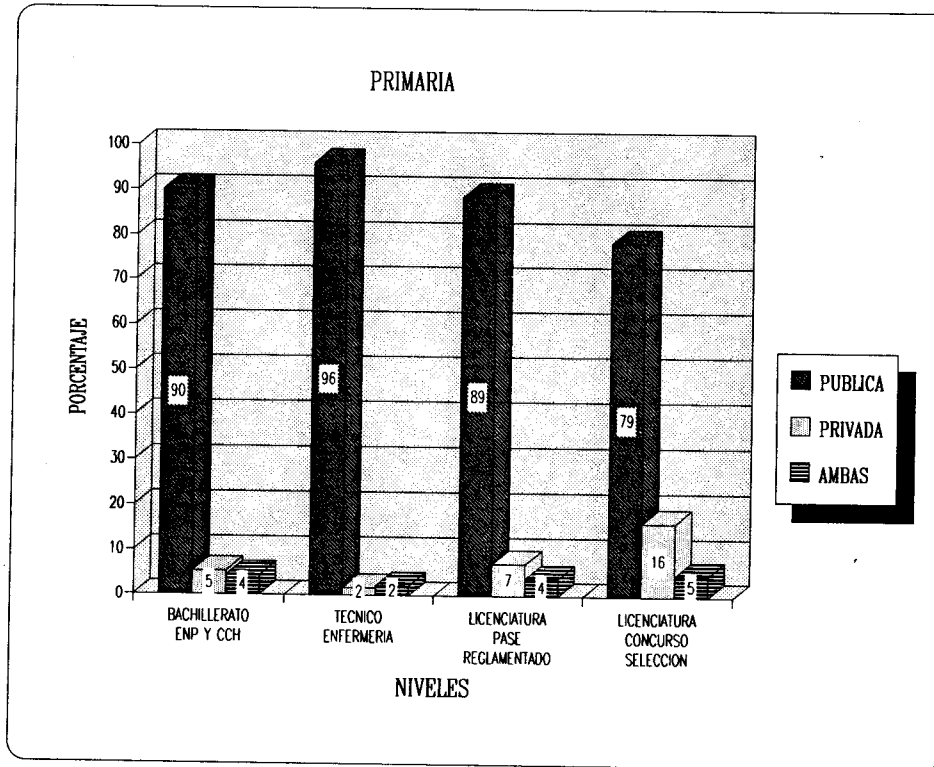
CUADRO 1.5

HIJOS	BACHILLERATO		TÉCNICO		LICENCIATURA			
	CCH Y ENP		ENFERMERÍA		PASE REGLAMENTADO		CONCURSO SELECCION	
	FRECUENCIA	PORCENTAJE	FRECUENCIA	PORCENTAJE	FRECUENCIA	PORCENTAJE	FRECUENCIA	PORCENTAJE
CON HIJOS	392	0.5	118	6.2	735	2.2	1,054	4.8
SIN HIJOS	72,387	99.5	1,786	93.8	32,721	97.8	20,830	95.2
TOTAL	72,779	100.0	1,904	100.0	33,456	100.0	21,884	100.0
Casos sin información		2,200	101	1,742	1,009			

PRIMARIA DE PROCEDENCIA

CUADRO 1.6

TIPO	BACHILLERATO		TECNICO		LICENCIATURA			
	CCH Y ENP		ENFERMERIA		PASE REGLAMENTADO		CONCURSO SELECCION	
	FRECUENCIA	PORCENTAJE	FRECUENCIA	PORCENTAJE	FRECUENCIA	PORCENTAJE	FRECUENCIA	PORCENTAJE
PUBLICA	62,592	90.1	1,681	96.1	30,605	88.6	17,224	78.6
PRIVADA	3,747	5.4	29	1.7	2,520	7.3	3,606	16.5
AMBAS	3,111	4.5	38	2.2	1,402	4.1	1,076	4.9
TOTAL	69,450	100.0	1,748	100.0	34,527	100.0	21,906	100.0
Casos sin información	5,529		257		671		987	

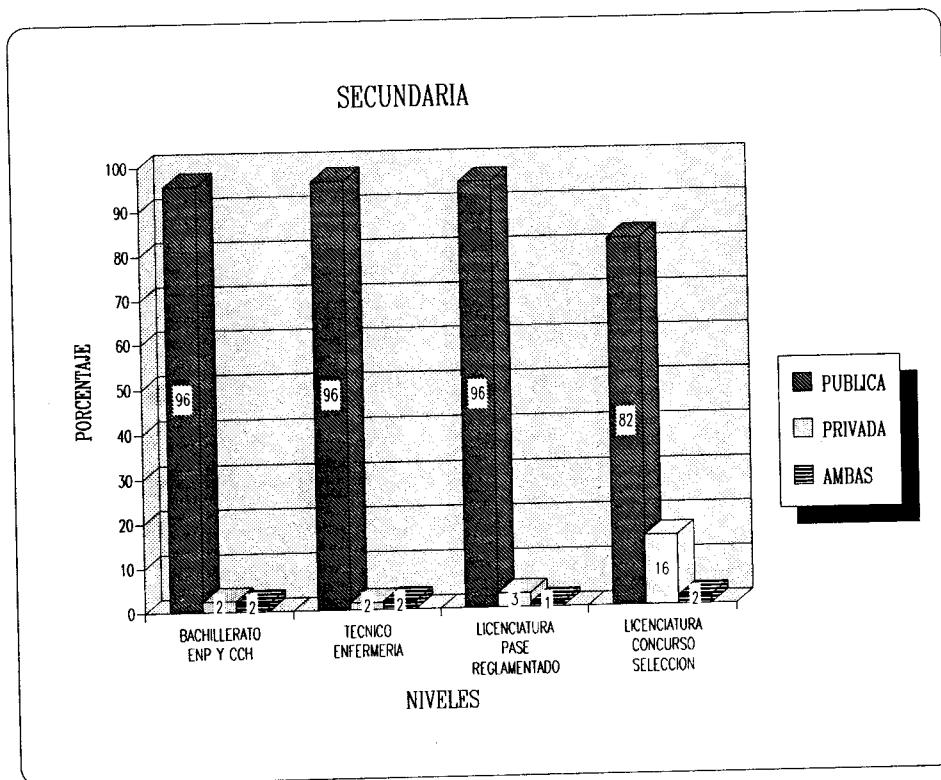




## SECUNDARIA DE PROCEDENCIA

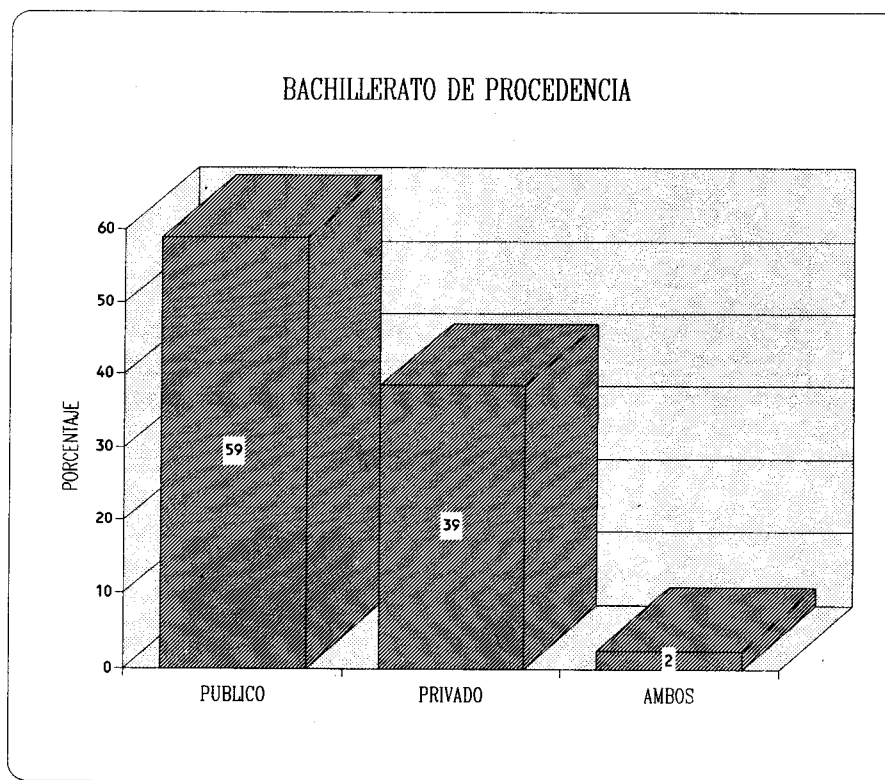
CUADRO 1.7

TIPO	BACHILLERATO		TECNICO		LICENCIATURA			
	CCH Y ENP		ENFERMERIA		PASE REGLAMENTADO		CONCURSO SELECCION	
	FRECUENCIA	PORCENTAJE	FRECUENCIA	PORCENTAJE	FRECUENCIA	PORCENTAJE	FRECUENCIA	PORCENTAJE
PUBLICA	70,357	95.6	1,874	96.4	32,974	95.8	17,993	82.5
PRIVADA	1,819	2.5	33	1.7	1,102	3.2	3,405	15.6
AMBAS	1,383	1.9	37	1.9	354	1.0	424	1.9
TOTAL	73,559	100.0	1,944	100.0	34,430	100.0	21,822	100.0
Casos sin información	1,420		61		768		1,071	



## BACHILLERATO DE PROCEDENCIA CUADRO 1.8

TIPO	LICENCIATURA	
	CONCURSO SELECCION	
	FRECUENCIA	PORCENTAJE
PUBLICO	13,263	59.0
PRIVADO	8,673	38.5
AMBOS	558	2.5
TOTAL	22,494	99.9
Casos sin informacion		399



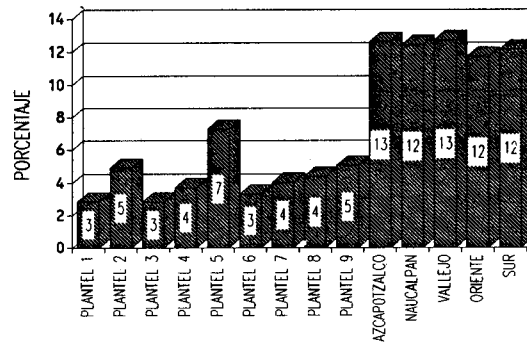
PLANTEL DE PROCEDENCIA ( PASE REGLAMENTADO ) CUADRO 1.9

PLANTEL	LICENCIATURA	
	FRECUENCIA	PORCENTAJE
<b>ESCUELA NACIONAL PREPARATORIA</b>		
PLANTEL 1	1,009	2.9
PLANTEL 2	1,731	4.9
PLANTEL 3	1,006	2.9
PLANTEL 4	1,310	3.7
PLANTEL 5	2,561	7.3
PLANTEL 6	1,173	3.3
PLANTEL 7	1,421	4.0
PLANTEL 8	1,550	4.4
PLANTEL 9	1,783	5.1
SUBTOTAL	13,544	38.5
<b>COLEGIO DE CIENCIAS Y HUMANIDADES</b>		
AZCAPOTZALCO	4,437	12.6
NAUCALPAN	4,368	12.4
VALLEJO	4,439	12.7
ORIENTE	4,116	11.7
SUR	4,268	12.1
SUBTOTAL	21,628	61.6
TOTAL	35,172	100

Casos sin información

26

PLANTEL DE PROCEDENCIA



## BACHILLERATO QUE CURSO ( CONCURSO DE SELECCION ) CUADRO 1.10

BACHILLERATO	LICENCIATURA	
	FRECUENCIA	PORCENTAJE
INCORPORADO A LA UNAM	7,614	33.7
INCORPORADO A LA SEP	4,843	21.5
COLEGIO DE BACHILLERES	5,659	25.2
ESTATAL Y MUNICIPAL	2,735	12.2
VOCACIONAL	86	0.4
NORMAL SUPERIOR	156	0.7
MILITAR	39	0.2
PREPARATORIA ABIERTA	268	1.2
EXTRANJERO	116	0.5
OTRO	982	4.4
TOTAL	22,498	100.0
Casos sin información	395	

## DATOS DE LOS ESTUDIOS INMEDIATOS ANTERIORES

## AÑO DE INGRESO A LA ESCUELA DE PROCEDENCIA CUADRO 1.11

AÑO	BACHILLERATO		TECNICO		LICENCIATURA			
	CCH Y ENP		ENFERMERIA		FASE REGLAMENTADO		CONCURSO SELECCION	
	FRECUENCIA	PORCENTAJE	FRECUENCIA	PORCENTAJE	FRECUENCIA	PORCENTAJE	FRECUENCIA	PORCENTAJE
1980 o MENOS	546	0.7	121	6.6	270	0.8	974	4.4
1981	314	0.4	27	1.5	93	0.3	256	1.2
1982	491	0.7	40	2.2	162	0.5	376	1.7
1983	770	1.1	48	2.6	223	0.6	591	2.7
1984	1,162	1.6	72	3.9	384	1.1	940	4.3
1985	2,167	3.0	101	5.5	737	2.1	1,397	6.3
1986	4,510	6.2	160	8.7	1,433	4.1	2,606	11.8
1987	12,678	17.4	364	19.8	3,262	9.4	5,298	24.1
1988	46,506	63.6	801	43.4	10,451	30.0	8,804	40.0
1989	3,892	5.3	106	5.8	17,690	51.1	782	3.6
TOTAL	73,036	100.0	1,840	100.0	34,705	100.0	22,024	100.0
Casos sin información	1,943		165		493		869	

AÑO DE EGRESO DE LA ESCUELA  
DE PROCEDENCIA

CUADRO 1.12

AÑO	BACHILLERATO		TECNICO		LICENCIATURA	
	CCH Y ENP		ENFERMERIA		CONCURSO SELECCION	
	FRECUENCIA	PORCENTAJE	FRECUENCIA	PORCENTAJE	FRECUENCIA	PORCENTAJE
1980 o MENOS	125	0.2	69	3.7	224	1.0
1981 A 1985	1,107	1.5	112	6.1	838	3.8
1986	712	1.0	49	2.7	452	2.0
1987	1,164	1.6	71	3.8	707	3.2
1988	2,037	2.8	107	5.8	992	4.5
1989	4,239	5.8	171	9.3	2,183	9.8
1990	11,895	16.2	367	19.9	5,517	24.8
1991	51,978	70.9	901	48.7	11,369	50.9
<b>TOTAL</b>	<b>73,257</b>	<b>100.0</b>	<b>1,847</b>	<b>100.0</b>	<b>22,282</b>	<b>100.0</b>
Casos sin información	1,722		158		611	

NOTA: En este cuadro no aparece la población de pase reglamentado porque al momento de la aplicación del cuestionario la población no ha egresado.

## REALIZACION DE ESTUDIOS INMEDIATOS ANTERIORES EN TRES AÑOS

CUADRO 1.13

ESTUDIOS EN TRES AÑOS	BACHILLERATO		TECNICO		LICENCIATURA			
	CCH Y ENP		ENFERMERIA		PASE REGLAMENTADO		CONCURSO SELECCION	
	FRECUENCIA	PORCENTAJE	FRECUENCIA	PORCENTAJE	FRECUENCIA	PORCENTAJE	FRECUENCIA	PORCENTAJE
SI LOS REALIZO EN TRES AÑOS	69,337	92.9	1,841	92.6	18,901	54.6	16,763	75.0
NO. POR VOLVER A CURSAR MATERIAS	1,173	1.6	31	1.6	8,654	25.1	2,902	13.0
NO. POR PRESENTAR EXAMENES EXTRAORDINARIOS	2,111	2.8	53	2.7	4,994	14.5	785	3.5
NO. POR OTRAS CAUSAS	2,028	2.7	62	3.1	1,990	5.8	1,909	8.5
TOTAL	74,649	100.0	1,987	100.0	34,539	100.0	22,359	100.0
Casos sin información	330		18		659		534	

## MATERIAS RECURSADAS

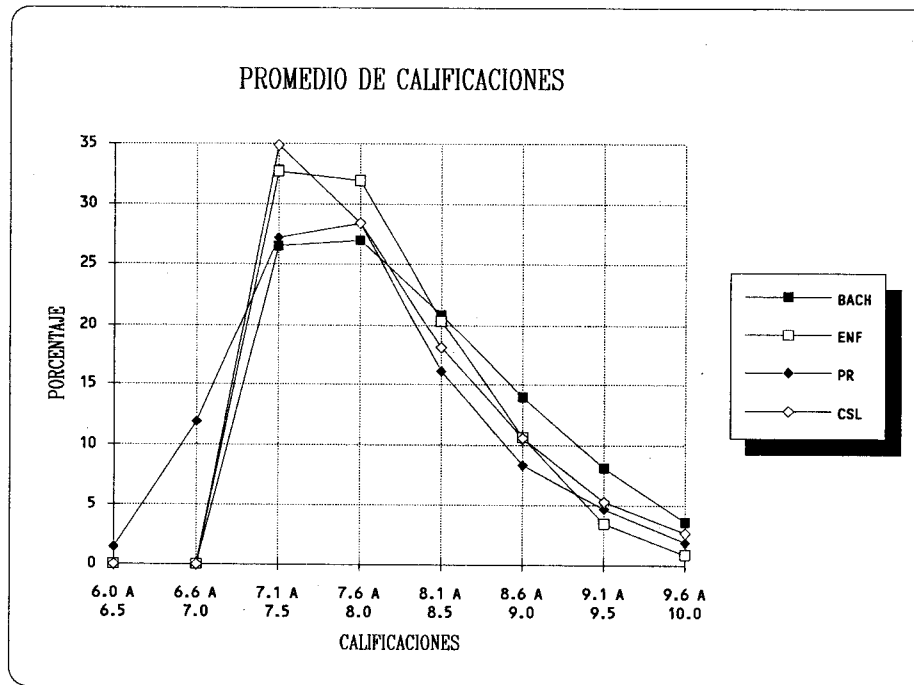
CUADRO 1.14

NUMERO	BACHILLERATO		TECNICO		LICENCIATURA			
	CCH Y ENP		ENFERMERIA		PASE REGLAMENTADO		CONCURSO SELECCION	
	FRECUENCIA	PORCENTAJE	FRECUENCIA	PORCENTAJE	FRECUENCIA	PORCENTAJE	FRECUENCIA	PORCENTAJE
NINGUNA	71,901	97.3	1,905	97.7	12,702	36.6	17,591	78.8
DE 1 A 2	1,145	1.6	32	1.6	12,322	35.5	2,801	12.5
3 o MAS	819	1.1	14	0.7	9,704	27.9	1,945	8.7
TOTAL	73,865	100.0	1,951	100.0	34,728	100.0	22,337	100.0
Casos sin información	1,114		54		470		556	

## PROMEDIO DE CALIFICACIONES

CUADRO 1.15

PROMEDIO	BACHILLERATO		TECNICO		LICENCIATURA			
	CCH Y ENP		ENFERMERIA		PASE REGLAMENTADO		CONCURSO SELECCION	
	FRECUENCIA	PORCENTAJE	FRECUENCIA	PORCENTAJE	FRECUENCIA	PORCENTAJE	FRECUENCIA	PORCENTAJE
DE 6.0 A 6.5					509	1.5		
DE 6.6 A 7.0					4,147	11.9		
DE 7.1 A 7.5	19,712	26.5	647	32.7	9,447	27.2	7,887	34.9
DE 7.6 A 8.0	20,039	26.9	632	31.9	9,872	28.4	6,426	28.4
DE 8.1 A 8.5	15,538	20.9	403	20.4	5,596	16.1	4,087	18.1
DE 8.6 A 9.0	10,383	14.0	211	10.7	2,900	8.3	2,396	10.6
DE 9.1 A 9.5	6,043	8.1	69	3.5	1,626	4.7	1,199	5.3
DE 9.6 A 10.0	2,695	3.6	17	0.9	660	1.9	614	2.7
TOTAL	74,410	100.0	1,979	100.0	34,757	100.0	22,609	100.0
Cosos sin información	569		26		441		284	

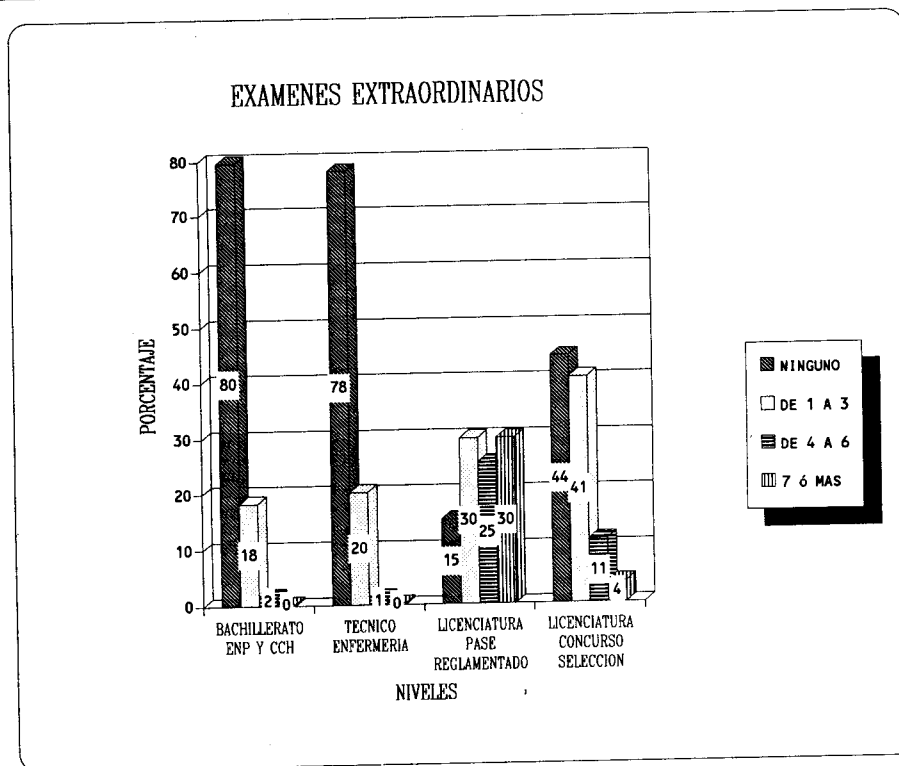




## EXAMENES EXTRAORDINARIOS PRESENTADOS

CUADRO 1.16

NUMERO	BACHILLERATO		TECNICO		LICENCIATURA			
	CCH Y ENP		ENFERMERIA		PASE REGLAMENTADO		CONCURSO SELECCION	
	FRECUENCIA	PORCENTAJE	FRECUENCIA	PORCENTAJE	FRECUENCIA	PORCENTAJE	FRECUENCIA	PORCENTAJE
NINGUNO	59,286	79.7	1,540	78.1	5,271	15.1	9,874	44.4
DE 1 A 3	13,604	18.3	397	20.1	10,354	29.8	9,008	40.5
DE 4 A 6	1,298	1.7	29	1.5	8,808	25.3	2,523	11.3
7 o MAS	240	0.3	6	0.3	10,364	29.8	836	3.8
TOTAL	74,428	100.0	1,972	100.0	34,797	100.0	22,241	100.0
Cosos sin información		551	33	401	652			



## OPINION SOBRE LA PREPARACION RECIBIDA

CUADRO 1.17

OPINION	BACHILLERATO		TECNICO		LICENCIATURA			
	CCH Y ENP		ENFERMERIA		PASE REGLAMENTADO		CONCURSO SELECCION	
	FRECUENCIA	PORCENTAJE	FRECUENCIA	PORCENTAJE	FRECUENCIA	PORCENTAJE	FRECUENCIA	PORCENTAJE
EXCELENTE	5,965	8.0	148	7.5	1,548	4.4	2,595	11.5
BUENA	56,746	76.4	1,409	71.6	25,640	73.3	17,537	78.1
REGULAR	11,340	15.3	394	20.0	7,431	21.3	2,300	10.2
DEFICIENTE	247	0.3	18	0.9	337	1.0	47	0.2
TOTAL	74,298	100.0	1,969	100.0	34,956	100.0	22,479	100.0
Casos sin información		681	36		242		414	

OPINION SOBRE ALGUNAS CARACTERISTICAS  
DE LOS PROFESORES (PASE REGLAMENTADO)

CUADRO 1.18

OPINION	DOMINIO DE LAS MATERIAS		NIVEL DE RESPONSABILIDAD		METODO DE ENSEÑANZA	
	FRECUENCIA	PORCENTAJE	FRECUENCIA	PORCENTAJE	FRECUENCIA	PORCENTAJE
EXCELENTE	3,899	11.3	1,523	4.5	1,784	5.2
BUENO	25,692	74.6	16,924	49.6	21,534	63.3
REGULAR	4,732	13.7	14,095	41.3	9,824	28.9
DEFICIENTE	140	0.4	1,568	4.6	890	2.6
TOTAL	34,463	100.0	34,110	100.0	34,032	100.0
Casos sin información		735	1,088		1,166	

NOTA: Esta variable sólo se pregunta a la población de pase reglamentado por proceder del bachillerato de la UNAM.

OPINION SOBRE LA INSISTENCIA  
DE LOS PADRES

CUADRO 1.19

OPINION	BACHILLERATO		TECNICO		LICENCIATURA			
	CCH Y ENP		ENFERMERIA		PASE REGLAMENTADO		CONCURSO SELECCION	
	FRECUENCIA	PORCENTAJE	FRECUENCIA	PORCENTAJE	FRECUENCIA	PORCENTAJE	FRECUENCIA	PORCENTAJE
MUCHA	55,530	74.6	1,270	64.5	23,163	67.3	13,009	58.1
REGULAR	12,018	16.2	384	19.5	7,054	20.5	4,998	22.3
POCA	2,769	3.7	98	5.0	1,719	5.0	1,442	6.4
NO INSISTEN QUIEREN QUE HAGA O ESTUDIE OTRA COSA	3,690	5.0	198	10.1	2,375	6.9	2,886	12.9
TOTAL	74,342	100.0	1,967	100.0	34,431	100.0	22,399	100.0
Casos sin información	637		38		767		494	

OPINION SOBRE EXITO COMO ESTUDIANTE

CUADRO 1.20

OPINION	BACHILLERATO		TECNICO		LICENCIATURA			
	CCH Y ENP		ENFERMERIA		PASE REGLAMENTADO		CONCURSO SELECCION	
	FRECUENCIA	PORCENTAJE	FRECUENCIA	PORCENTAJE	FRECUENCIA	PORCENTAJE	FRECUENCIA	PORCENTAJE
EXCELENTE	2,289	3.8	28	1.9	790	2.3	1,165	5.2
MUY BUENO	16,979	28.0	287	19.8	7,048	20.5	7,151	32.0
BUENO	41,390	68.2	1,138	78.3	19,744	57.4	12,350	55.3
REGULAR	4	0.0	0	0.0	6,834	19.9	1,670	7.5
TOTAL	60,662	100.0	1,453	100.0	34,416	100.0	22,336	100.0
Casos sin información	14,317		552		782		557	

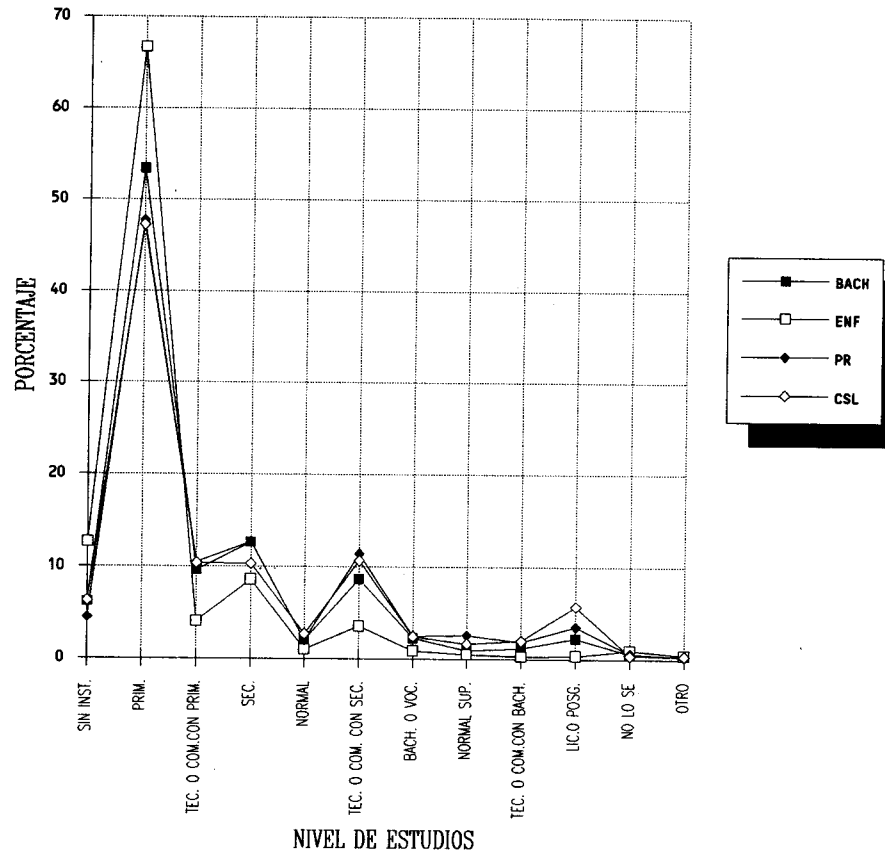
## SITUACION SOCIOECONOMICA

## MAXIMO NIVEL DE ESTUDIOS DE LA MADRE

CUADRO 1.21

NIVEL DE ESTUDIOS	BACHILLERATO		TECNICO		LICENCIATURA			
	CCH Y ENP		ENFERMERIA		PASE REGLAMENTADO		CONCURSO SELECCION	
	FRECUENCIA	PORCENTAJE	FRECUENCIA	PORCENTAJE	FRECUENCIA	PORCENTAJE	FRECUENCIA	PORCENTAJE
SIN INSTRUCCION	4,407	6.1	243	12.6	1,528	4.5	1,388	6.3
PRIMARIA	38,362	53.4	1,282	66.7	16,276	47.7	10,496	47.3
CARRERA TECNICA O COMERCIAL CON PRIMARIA	6,894	9.6	78	4.1	3,580	10.5	2,303	10.4
SECUNDARIA	9,092	12.7	165	8.6	4,324	12.7	2,291	10.3
ESCUELA NORMAL	1,436	2.0	19	1.0	684	2.0	587	2.6
CARRERA TECNICA O COMERCIAL CON SECUNDARIA	6,244	8.7	68	3.5	3,899	11.4	2,369	10.7
BACHILLERATO O VOCACIONAL	1,622	2.3	17	0.9	838	2.5	535	2.4
ESCUELA NORMAL SUPERIOR	648	0.9	10	0.5	867	2.5	365	1.6
CARRERA TECNICA O COMERCIAL CON BACHILLERATO	852	1.2	6	0.3	623	1.8	438	2.0
LICENCIATURA O POSGRADO	1,614	2.2	7	0.4	1,185	3.5	1,262	5.7
NO LO SE	404	0.6	18	0.9	201	0.6	90	0.4
OTRO	238	0.3	9	0.5	84	0.2	77	0.3
TOTAL	71,813	100.0	1,922	100.0	34,089	100.0	22,201	100.0
Casos sin información	3,166		83		1,109		692	

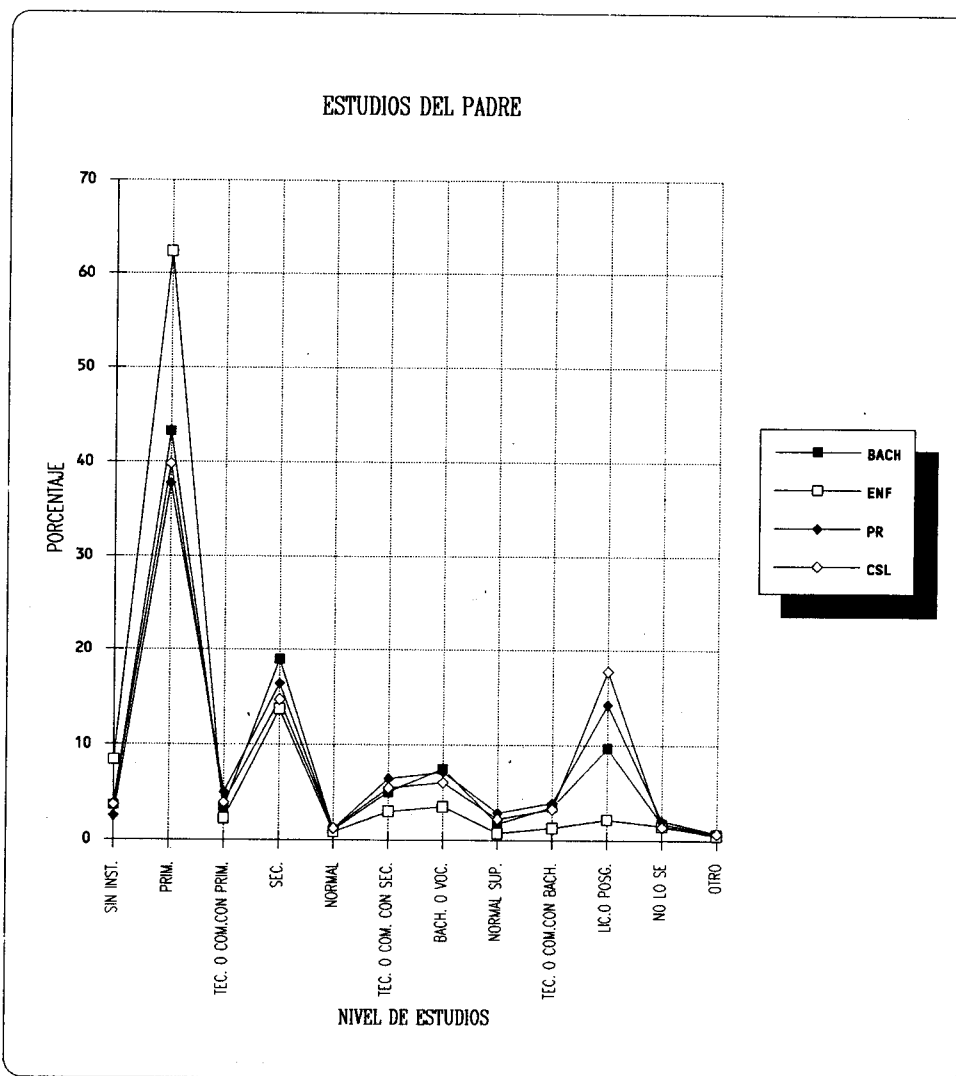
## ESTUDIOS DE LA MADRE



## MAXIMO NIVEL DE ESTUDIOS DEL PADRE

CUADRO 1.22

NIVEL DE ESTUDIOS	BACHILLERATO		TECNICO		LICENCIATURA			
	CCH Y ENP		ENFERMERIA		PASE REGLAMENTADO		CONCURSO SELECCION	
	FRECUENCIA	PORCENTAJE	FRECUENCIA	PORCENTAJE	FRECUENCIA	PORCENTAJE	FRECUENCIA	PORCENTAJE
SIN INSTRUCCION	2,532	3.6	157	8.4	854	2.5	802	3.7
PRIMARIA	30,523	43.3	1,165	62.3	12,827	37.7	8,741	39.8
CARRERA TECNICA O COMERCIAL CON PRIMARIA	2,395	3.4	41	2.2	1,696	5.0	853	3.9
SECUNDARIA	13,355	18.9	256	13.7	5,560	16.4	3,216	14.7
ESCUELA NORMAL	722	1.0	16	0.9	386	1.1	267	1.2
CARRERA TECNICA O COMERCIAL CON SECUNDARIA	3,563	5.0	55	2.9	2,188	6.4	1,189	5.4
BACHILLERATO O VOCACIONAL	5,291	7.5	65	3.5	2,432	7.2	1,324	6.0
ESCUELA NORMAL SUPERIOR	1,205	1.7	14	0.7	962	2.8	486	2.2
CARRERA TECNICA O COMERCIAL CON BACHILLERATO	2,442	3.5	24	1.3	1,322	3.9	716	3.3
LICENCIATURA O POSGRADO	6,834	9.7	40	2.1	4,835	14.2	3,887	17.7
NO LO SE	1,244	1.8	28	1.5	690	2.0	311	1.4
OTRO	452	0.6	9	0.5	248	0.7	153	0.7
<b>TOTAL</b>	<b>70,558</b>	<b>100.0</b>	<b>1,870</b>	<b>100.0</b>	<b>34,000</b>	<b>100.0</b>	<b>21,945</b>	<b>100.0</b>
Cosos sin información	4,421		135		1,198		948	



## PRINCIPAL OCUPACION DE LA MADRE

CUADRO 1.23

OCUPACION	BACHILLERATO		TECNICO		LICENCIATURA			
	CCH Y ENP		ENFERMERIA		PASE REGLAMENTADO		CONCURSO SELECCION	
	FRECUENCIA	PORCENTAJE	FRECUENCIA	PORCENTAJE	FRECUENCIA	PORCENTAJE	FRECUENCIA	PORCENTAJE
FUNCIONARIO O GERENTE	390	0.5	2	0.1	270	0.8	217	1.0
DUÑO DE NEGOCIO, EMPRESA, DESPACHO O COMERCIO ESTABLECIDO Y CON PERSONAL A SU CARGO	1,777	2.5	33	1.7	1,287	3.8	914	4.2
PROFESOR DE PREPRIMARIA, PRIMARIA, SECUNDARIA, TECNICO, O DE ALGUNA MATERIA	2,036	2.8	25	1.3	1,365	4.0	952	4.3
PROFESOR DE BACHILLERATO, LICENCIATURA, POSGRADO O INVESTIGADOR	271	0.4	1	0.1	199	0.6	290	1.3
EMPLEADO DE CONFIANZA	3,958	5.5	70	3.7	1,559	4.6	996	4.5
EMPLEADO DE BASE	6,983	9.7	113	6.0	3,330	9.8	1,751	8.0
OBRERO	2,536	3.5	100	5.3	719	2.1	385	1.8
TRABAJADOR AGROPECUARIO	109	0.2	10	0.5	60	0.2	141	0.6
VENDEDOR EN COMERCIO O EMPRESA	1,517	2.1	44	2.3	778	2.3	539	2.5
VENDEDOR POR SU CUENTA O AMBULANTE	3,925	5.5	143	7.6	1,531	4.5	1,228	5.6
TRABAJADOR DE OFICIO	2,358	3.3	74	3.9	1,120	3.3	851	3.9
NO TRABAJA	40,366	56.2	1,124	59.7	18,534	55.0	11,801	53.6
NO LO SE	346	0.5	13	0.7	213	0.6	76	0.3
OTRO	5,223	7.3	134	7.1	2,848	8.4	1,840	8.4
TOTAL	71,795	100.0	1,886	100.0	33,813	100.0	21,981	100.0
Casos sin informacion	3,184		119		1,385		912	



## PRINCIPAL OCUPACION DEL PADRE

CUADRO 1.24

OCUPACION	BACHILLERATO		TECNICO		LICENCIATURA			
	CCH Y ENP		ENFERMERIA		PASE REGLAMENTADO		CONCURSO SELECCION	
	FRECUENCIA	PORCENTAJE	FRECUENCIA	PORCENTAJE	FRECUENCIA	PORCENTAJE	FRECUENCIA	PORCENTAJE
FUNCIONARIO O GERENTE	2,703	3.8	21	1.1	2,250	6.6	1,496	6.8
DUEÑO DE NEGOCIO, EMPRESA, DESPACHO O COMERCIO ESTABLECIDO Y CON PERSONAL A SU CARGO	4,637	6.4	60	3.1	3,690	10.8	2,476	11.3
PROFESOR DE PREPRIMARIA, PRIMARIA, SECUNDARIA, TECNICO, O DE ALGUNA MATERIA	1,485	2.1	22	1.1	914	2.7	585	2.7
PROFESOR DE BACHILLERATO, LICENCIATURA, POSGRADO O INVESTIGADOR	997	1.4	8	0.4	577	1.7	502	2.3
EMPLEADO DE CONFIANZA	11,780	16.4	226	11.8	4,662	13.7	2,962	13.5
EMPLEADO DE BASE	13,143	18.2	309	16.1	6,332	18.5	3,447	15.6
OBRERO	12,030	16.7	525	27.5	3,930	11.5	2,353	10.7
TRABAJADOR AGROPECUARIO	607	0.8	50	2.6	323	0.9	723	3.3
VENDEDOR EN COMERCIO O EMPRESA	2,718	3.8	52	2.7	1,352	4.0	848	3.9
VENDEDOR POR SU CUENTA O AMBULANTE	4,441	6.2	145	7.6	1,715	5.0	1,291	5.9
TRABAJADOR DE OFICIO	11,272	15.6	320	16.8	4,693	13.8	3,149	14.2
NO TRABAJA	990	1.4	41	2.1	673	2.0	503	2.3
NO LO SE	1,612	2.2	41	2.1	817	2.4	396	1.8
OTRO	3,611	5.0	95	5.0	2,188	6.4	1,250	5.7
TOTAL	72,026	100.0	1,915	100.0	34,116	100.0	21,981	100.0
Casos sin información	2,953		90		1,082		912	

## PRINCIPAL SOSTEN ECONOMICO

CUADRO 1.25

SOSTEN ECONOMICO	BACHILLERATO		TECNICO		LICENCIATURA			
	CCH Y ENP		ENFERMERIA		PASE REGLAMENTADO		CONCURSO SELECCION	
	FRECUENCIA	PORCENTAJE	FRECUENCIA	PORCENTAJE	FRECUENCIA	PORCENTAJE	FRECUENCIA	PORCENTAJE
ALGUNO O AMBOS PADRES	67,291	90.8	1,608	81.5	28,003	84.1	16,739	76.6
CONYUGE O PAREJA	622	0.8	56	2.8	371	1.1	556	2.5
OTRA PERSONA	1,832	2.5	75	3.8	1,089	3.3	869	4.0
EL PROPIO ALUMNO	4,355	5.9	234	11.9	3,845	11.5	3,700	16.9
TOTAL	74,100	100.0	1,973	100.0	33,308	100.0	21,864	100.0

Casos sin información

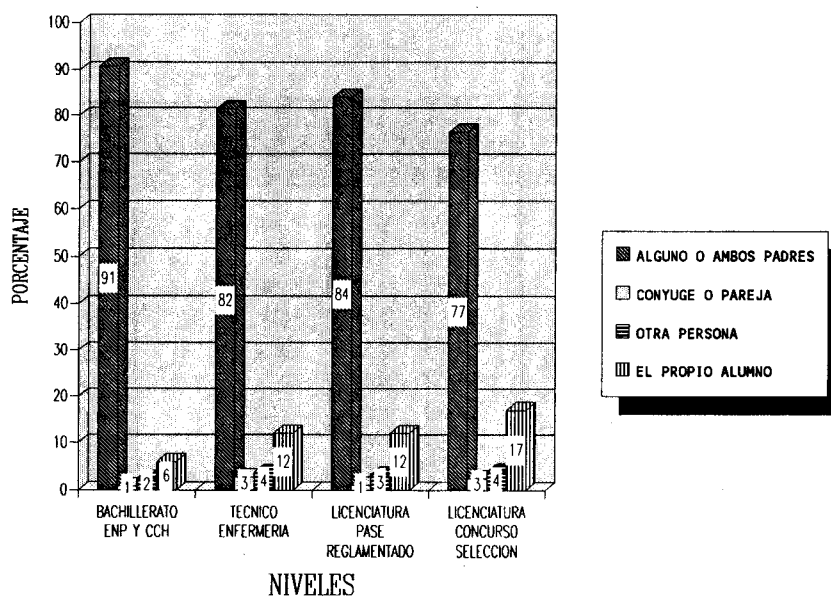
879

32

1,890

1,029

## SOSTEN ECONOMICO



PERSONAS QUE DEPENDEN DEL PRINCIPAL  
SOSTEN ECONOMICO \*

CUADRO 1.26

OPINION	BACHILLERATO		TECNICO		LICENCIATURA			
	CCH Y ENP		ENFERMERIA		PASE REGLAMENTADO		CONCURSO SELECCION	
	FRECUENCIA	PORCENTAJE	FRECUENCIA	PORCENTAJE	FRECUENCIA	PORCENTAJE	FRECUENCIA	PORCENTAJE
UNO	4,958	6.7	178	9.1	2,274	6.6	1,914	8.6
DOS O TRES	21,287	28.9	599	30.8	8,417	24.4	5,519	24.7
CUATRO O CINCO	31,228	42.5	691	35.5	14,868	43.0	8,974	40.1
SEIS O MAS	16,121	21.9	479	24.6	8,989	26.0	5,956	26.6
TOTAL	73,594	100.0	1,947	100.0	34,548	100.0	22,363	100.0

Casos sin información	1,385	58	650	530
-----------------------	-------	----	-----	-----

\* incluye al propio estudiante y al principal sostén económico.

HABITANTES POR VIVIENDA

CUADRO 1.27

NUMERO	BACHILLERATO		TECNICO		LICENCIATURA			
	CCH Y ENP		ENFERMERIA		PASE REGLAMENTADO		CONCURSO SELECCION	
	FRECUENCIA	PORCENTAJE	FRECUENCIA	PORCENTAJE	FRECUENCIA	PORCENTAJE	FRECUENCIA	PORCENTAJE
UNO	36	0.0	1	0.1	82	0.2	92	0.4
DOS	714	1.0	19	1.0	601	1.8	659	3.0
TRES	3,540	4.8	83	4.3	2,254	6.6	1,863	8.4
CUATRO	12,278	16.7	237	12.2	5,576	16.2	3,896	17.5
CINCO	20,740	28.3	438	22.5	9,083	26.4	5,508	24.7
SEIS	15,530	21.1	403	20.8	7,093	20.7	4,243	19.1
SIETE	8,973	12.3	314	16.2	4,270	12.4	2,606	11.7
OCHO	5,233	7.1	190	9.8	2,457	7.2	1,563	7.0
NUEVE O MAS	6,424	8.7	254	13.1	2,912	8.5	1,817	8.2
TOTAL	73,468	100.0	1,939	100.0	34,328	100.0	22,247	100.0

Casos sin información	1,511	66	870	646
-----------------------	-------	----	-----	-----

## CUARTOS EN LA VIVIENDA \*

CUADRO 1.28

NUMERO DE CUARTOS	BACHILLERATO		TECNICO		LICENCIATURA			
	CCH Y ENP		ENFERMERIA		PASE REGLAMENTADO		CONCURSO SELECCION	
	FRECUENCIA	PORCENTAJE	FRECUENCIA	PORCENTAJE	FRECUENCIA	PORCENTAJE	FRECUENCIA	PORCENTAJE
UNO	2,742	3.7	105	5.4	583	1.7	468	2.1
DOS	16,238	22.1	515	26.3	4,855	14.1	3,194	14.4
TRES	23,708	32.2	586	29.9	10,425	30.4	6,968	31.3
CUATRO	15,153	20.5	383	19.6	7,742	22.5	5,170	23.3
CINCO	8,301	11.2	171	8.7	4,946	14.4	3,088	13.9
SEIS	3,875	5.2	106	5.4	2,689	7.8	1,582	7.1
SIETE	1,878	2.5	56	2.9	1,463	4.3	812	3.7
OCHO	973	1.3	13	0.7	788	2.3	445	2.0
NUEVE O MAS	944	1.3	22	1.1	850	2.5	481	2.2
TOTAL	73,812	100.0	1,957	100.0	34,341	100.0	22,208	100.0
Casos sin información	1,167		48		857		685	

\* No incluye cocina, baños y pasillos.

## BIENES Y SERVICIOS EN LA CASA O COLONIA \*\*

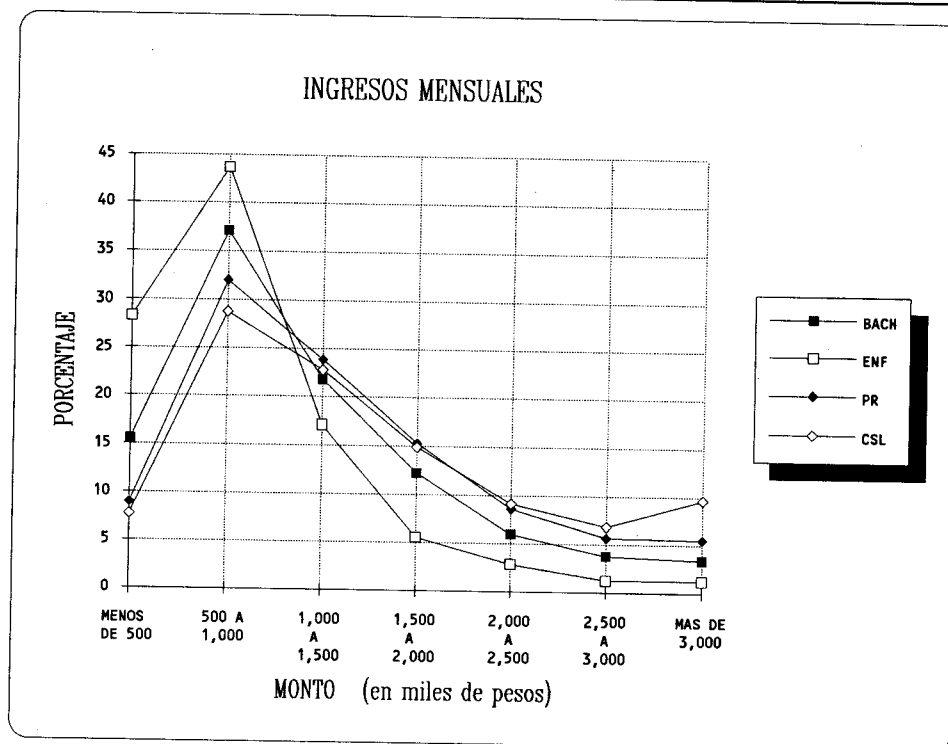
BIENES Y SERVICIOS	BACHILLERATO		TECNICO		LICENCIATURA			
	CCH Y ENP		ENFERMERIA		PASE REGLAMENTADO		CONCURSO SELECCION	
	FRECUENCIA	PORCENTAJE	FRECUENCIA	PORCENTAJE	FRECUENCIA	PORCENTAJE	FRECUENCIA	PORCENTAJE
TOMA DE AGUA	71,894	97.6	1,882	96.0	34,385	98.6	22,160	98.5
TELEFONO	39,680	55.0	716	38.2	22,796	66.6	14,563	65.9
DRENAJE	68,918	94.4	1,727	89.6	33,531	96.5	21,285	95.1
CALENTADOR DE GAS	54,615	75.8	1,085	58.1	29,765	86.4	18,653	84.2
AUTOMOVIL FAMILIAR	29,422	41.6	482	26.7	18,801	55.9	11,640	53.9
ALUMBRADO PUBLICO	70,563	97.1	1,828	95.0	33,927	98.0	21,657	97.0
CALLES PAVIMENTADAS	66,100	91.4	1,579	83.5	32,502	94.1	20,050	90.1
RECOLECCION PERIODICA DE BASURA	68,450	94.8	1,729	91.3	33,122	95.9	20,991	94.4
VIDEOGRABADORA	40,090	56.7	809	44.7	22,834	67.7	13,360	61.8
CABLEVISION O MULTIVISION	2,716	4.0	64	3.7	2,278	7.1	1,959	9.5
TOTAL DE ENCUESTADOS	74,979		2,005		35,198		22,893	

\*\* Las categorías de la variable no son excluyentes, por esta razón los porcentajes no suman 100.

## INGRESOS FAMILIARES MENSUALES

CUADRO 1.30

MONTO ( en miles de pesos )	BACHILLERATO		TECNICO		LICENCIATURA			
	CCH Y ENP		ENFERMERIA		PASE REGLAMENTADO		CONCURSO SELECCION	
	FRECUENCIA	PORCENTAJE	FRECUENCIA	PORCENTAJE	FRECUENCIA	PORCENTAJE	FRECUENCIA	PORCENTAJE
MENOS DE 500	11,300	15.6	541	28.3	3,102	9.0	1,730	7.8
DE 500 A MENOS DE 1,000	27,032	37.1	837	43.7	11,102	32.0	6,451	28.8
DE 1,000 A MENOS DE 1,500	15,896	21.8	327	17.1	8,256	23.9	5,080	22.8
DE 1,500 A MENOS DE 2,000	8,905	12.3	106	5.5	5,308	15.3	3,330	14.9
DE 2,000 A MENOS DE 2,500	4,351	6.0	54	2.8	2,980	8.6	2,046	9.2
DE 2,500 A MENOS DE 3,000	2,734	3.8	24	1.3	1,959	5.7	1,529	6.9
MAS DE 3,000	2,450	3.4	24	1.3	1,909	5.5	2,150	9.6
TOTAL	72,668	100.0	1,913	100.0	34,616	100.0	22,316	100.0
Casos sin información		2,311	92	582	577			

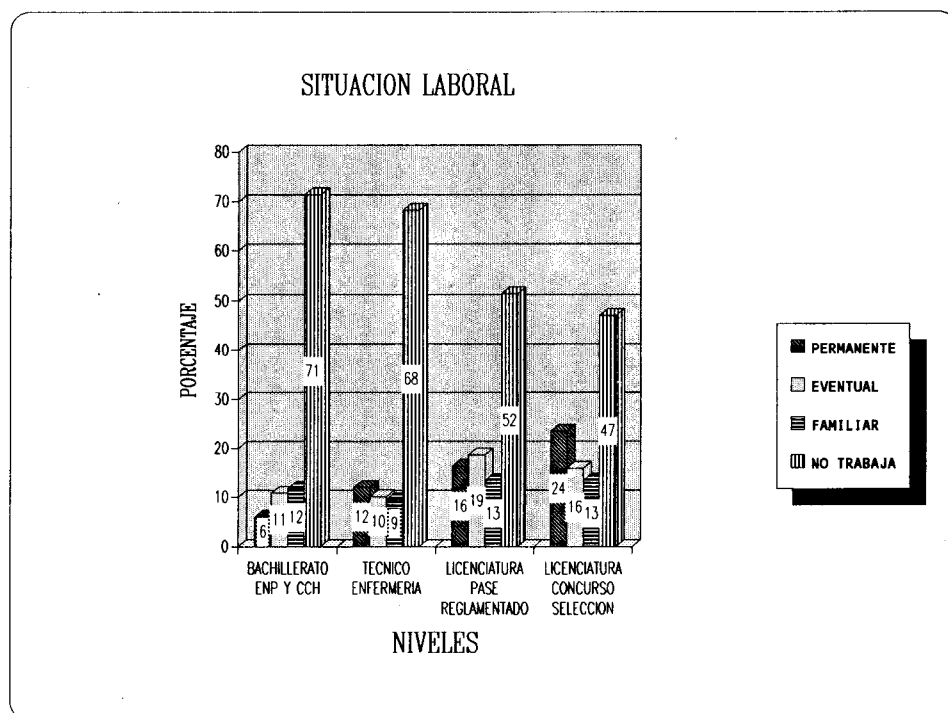


# SITUACION LABORAL

## CONDICION LABORAL DEL ESTUDIANTE

CUADRO 1.31

TRABAJO	BACHILLERATO		TECNICO		LICENCIATURA			
	CCH Y ENP		ENFERMERIA		PASE REGLAMENTADO		CONCURSO SELECCION	
	FRECUENCIA	PORCENTAJE	FRECUENCIA	PORCENTAJE	FRECUENCIA	PORCENTAJE	FRECUENCIA	PORCENTAJE
TRABAJO PERMANENTE	4,395	6.0	234	12.1	5,666	16.4	5,241	23.5
TRABAJO EVENTUAL	7,898	10.8	196	10.1	6,454	18.7	3,553	16.0
TRABAJO FAMILIAR CON O SIN PAGO	8,643	11.8	184	9.5	4,634	13.4	2,988	13.4
NO TRABAJA	52,070	71.4	1,326	68.3	17,812	51.5	10,490	47.1
TOTAL	73,006	100.0	1,940	100.0	34,566	100.0	22,272	100.0
Casos sin información	1,973		65		632		621	



## HORAS DE TRABAJO A LA SEMANA

CUADRO 1.32

HORAS DE TRABAJO	BACHILLERATO		TECNICO		LICENCIATURA			
	CCH Y ENP		ENFERMERIA		PASE REGLAMENTADO		CONCURSO SELECCION	
	FRECUENCIA	PORCENTAJE	FRECUENCIA	PORCENTAJE	FRECUENCIA	PORCENTAJE	FRECUENCIA	PORCENTAJE
MENOS DE 16	6,875	39.5	165	31.4	4,213	29.8	2,406	23.2
DE 16 A 32	5,263	30.2	118	22.4	5,322	37.7	4,032	38.8
MAS DE 32	5,280	30.3	243	46.2	4,600	32.5	3,946	38.0
TOTAL	17,418	100.0	526	100.0	14,135	100.0	10,384	100.0
Cosos sin información	3,518		88		2,619		1,398	

NOTA: Sólo incluye a la población que declaró trabajar.

## **2. POBLACION ASIGNADA**



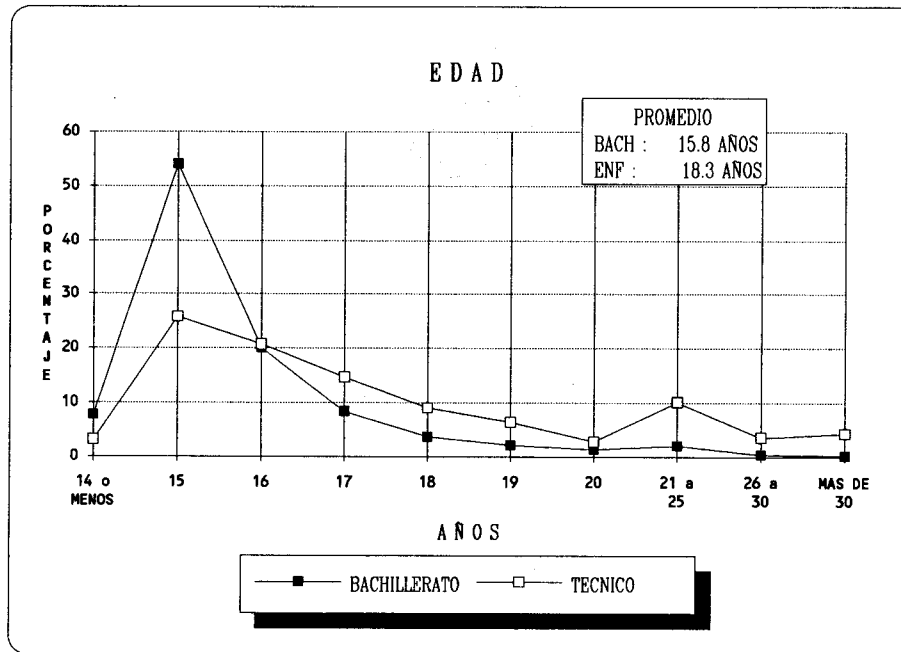
## DATOS GENERALES

EDAD ( BACHILLERATO Y TECNICO ) CUADRO 2.1

AÑOS	BACHILLERATO		TECNICO	
	CCH Y ENP		ENFERMERIA	
	FRECUENCIA	PORCENTAJE	FRECUENCIA	PORCENTAJE
14 o MENOS	2,742	7.7	33	3.1
15	19,167	54.1	267	25.6
16	7,069	19.9	219	20.7
17	2,950	8.3	156	14.7
18	1,313	3.7	96	9.1
19	762	2.1	68	6.4
20	491	1.4	30	2.8
21 a 25	744	2.1	107	10.1
26 a 30	136	0.4	38	3.6
MAS DE 30	77	0.2	46	4.3
<b>TOTAL</b>	<b>35,451</b>	<b>100.0</b>	<b>1,060</b>	<b>100.0</b>

Casos sin información	194	19
Promedio	15.8	18.3
Desviación Estándar	1.9	5.2



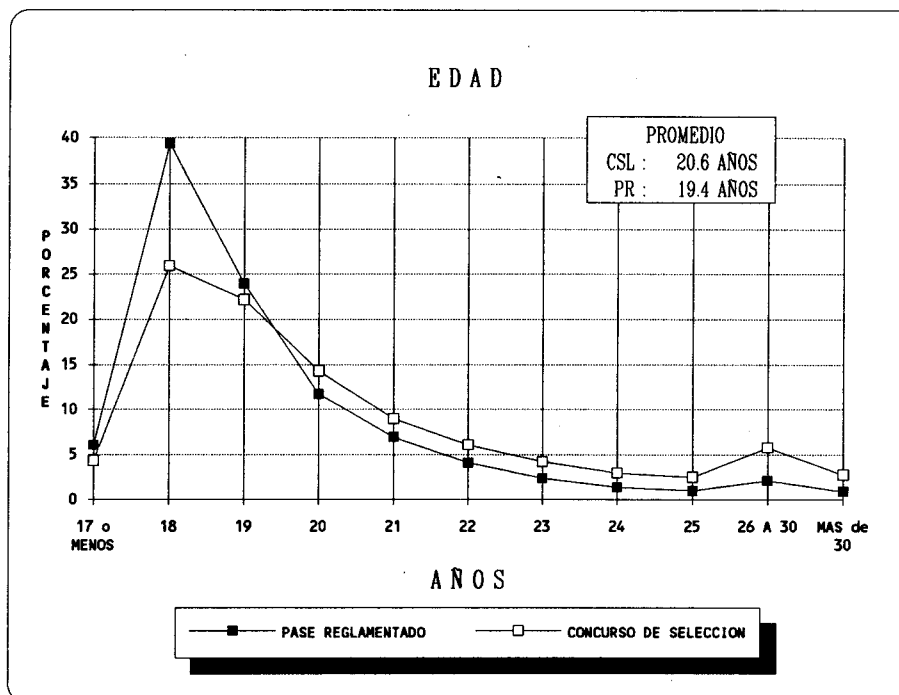
## EDAD (LICENCIATURA)

## CUADRO 2.2

AÑOS	LICENCIATURA			
	PASE REGLAMENTADO		CONCURSO SELECCION	
	FRECUENCIA	PORCENTAJE	FRECUENCIA	PORCENTAJE
17 o MENOS	1,221	6.1	379	4.4
18	7,865	39.4	2,242	25.9
19	4,780	23.9	1,920	22.2
20	2,346	11.7	1,235	14.3
21	1,384	6.9	774	9.0
22	817	4.1	527	6.1
23	472	2.4	364	4.2
24	278	1.4	255	2.9
25	200	1.0	213	2.5
26 A 30	422	2.1	498	5.8
MAS de 30	185	0.9	239	2.8
<b>TOTAL</b>	<b>19,970</b>	<b>100.0</b>	<b>8,646</b>	<b>100.0</b>

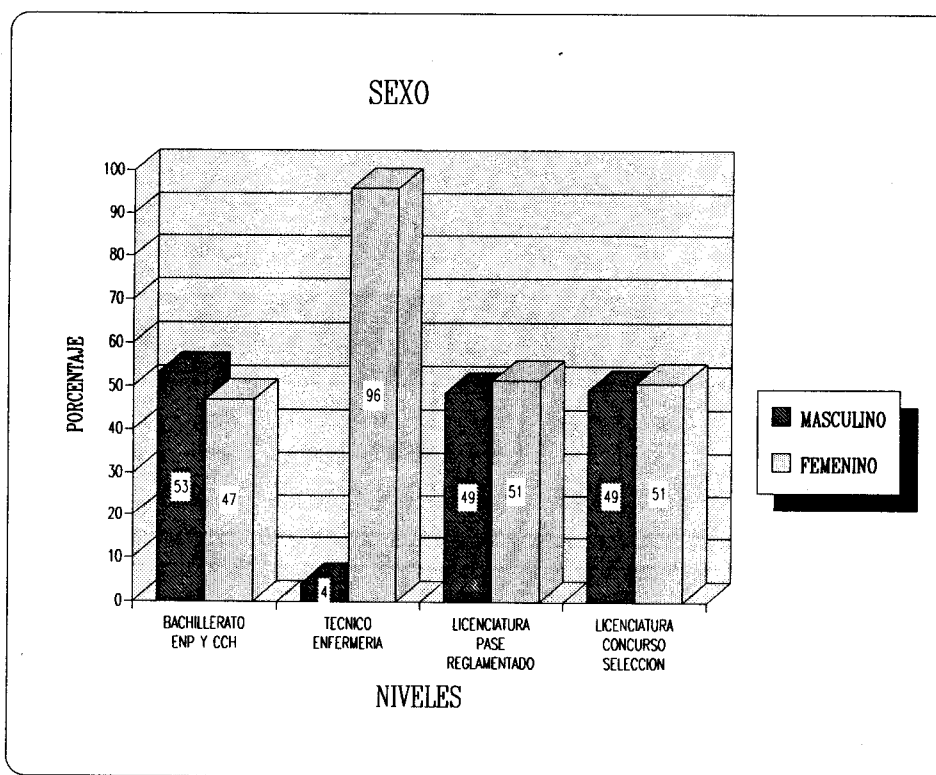
Casos sin información	171	43
Promedio	19.4	20.6
Desviación Estándar	2.5	3.8



## SEXO

## CUADRO 2.3

SEXO	BACHILLERATO		TECNICO		LICENCIATURA			
	CCH Y ENP		ENFERMERIA		PASE REGLAMENTADO		CONCURSO SELECCION	
	FRECUENCIA	PORCENTAJE	FRECUENCIA	PORCENTAJE	FRECUENCIA	PORCENTAJE	FRECUENCIA	PORCENTAJE
MASCULINO	18,851	53.1	44	4.1	9,747	48.6	4,265	49.2
FEMENINO	16,676	46.9	1,031	95.9	10,313	51.4	4,397	50.8
TOTAL	35,527	100.0	1,075	100.0	20,060	100.0	8,662	100.0
Casos sin información		118	4	81	27			



## ESTADO CIVIL

## CUADRO 2.4

ESTADO CIVIL	BACHILLERATO		TECNICO		LICENCIATURA			
	CCH Y ENP		ENFERMERIA		PASE REGLAMENTADO		CONCURSO SELECCION	
	FRECUENCIA	PORCENTAJE	FRECUENCIA	PORCENTAJE	FRECUENCIA	PORCENTAJE	FRECUENCIA	PORCENTAJE
CASADO	161	0.5	61	5.7	355	1.8	420	4.9
SOLTERO	35,095	99.2	983	92.6	19,576	97.8	8,167	94.5
OTRO	131	0.4	18	1.7	77	0.4	56	0.6
TOTAL	35,387	100.0	1,062	100.0	20,008	100.0	8,643	100.0
Casos sin información		258	17		133		46	

## DESCENDENCIA

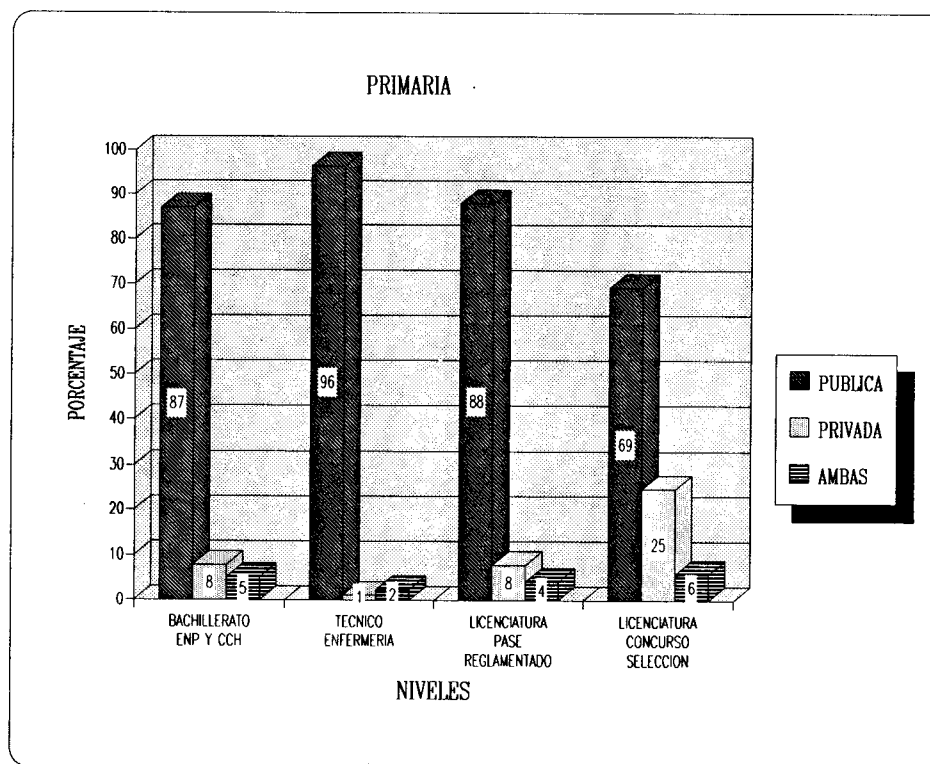
## CUADRO 2.5

HIJOS	BACHILLERATO		TECNICO		LICENCIATURA			
	CCH Y ENP		ENFERMERIA		PASE REGLAMENTADO		CONCURSO SELECCION	
	FRECUENCIA	PORCENTAJE	FRECUENCIA	PORCENTAJE	FRECUENCIA	PORCENTAJE	FRECUENCIA	PORCENTAJE
CON HIJOS	197	0.6	89	8.6	374	1.9	393	4.7
SIN HIJOS	34,634	99.4	944	91.4	18,902	98.1	7,986	95.3
TOTAL	34,831	100.0	1,033	100.0	19,276	100.0	8,379	100.0
Casos sin información		814	46		865		310	

## PRIMARIA DE PROCEDENCIA

## CUADRO 2.6

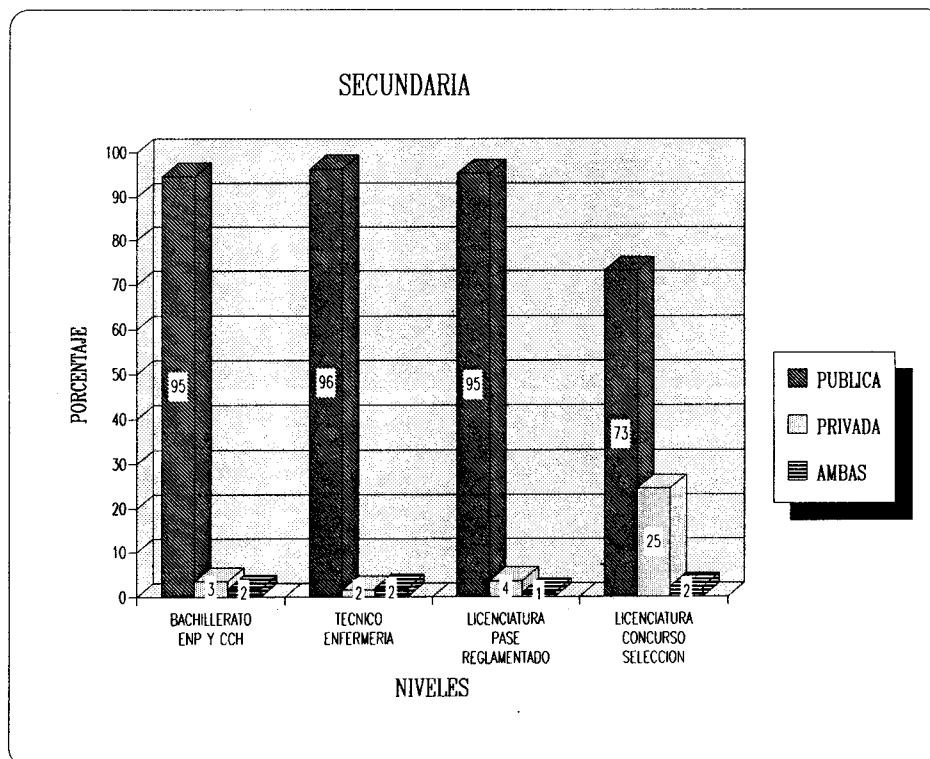
TIPO	BACHILLERATO		TECNICO		LICENCIATURA			
	CCH Y ENP		ENFERMERIA		PASE REGLAMENTADO		CONCURSO SELECCION	
	FRECUENCIA	PORCENTAJE	FRECUENCIA	PORCENTAJE	FRECUENCIA	PORCENTAJE	FRECUENCIA	PORCENTAJE
PUBLICA	29,449	87.0	922	96.4	17,453	87.9	5,857	69.3
PRIVADA	2,654	7.8	11	1.2	1,575	7.9	2,096	24.8
AMBAS	1,748	5.2	23	2.4	817	4.2	498	5.9
TOTAL	33,851	100.0	956	100.0	19,845	100.0	8,451	100.0
Casos sin información	1,794		123		296		238	



## SECUNDARIA DE PROCEDENCIA

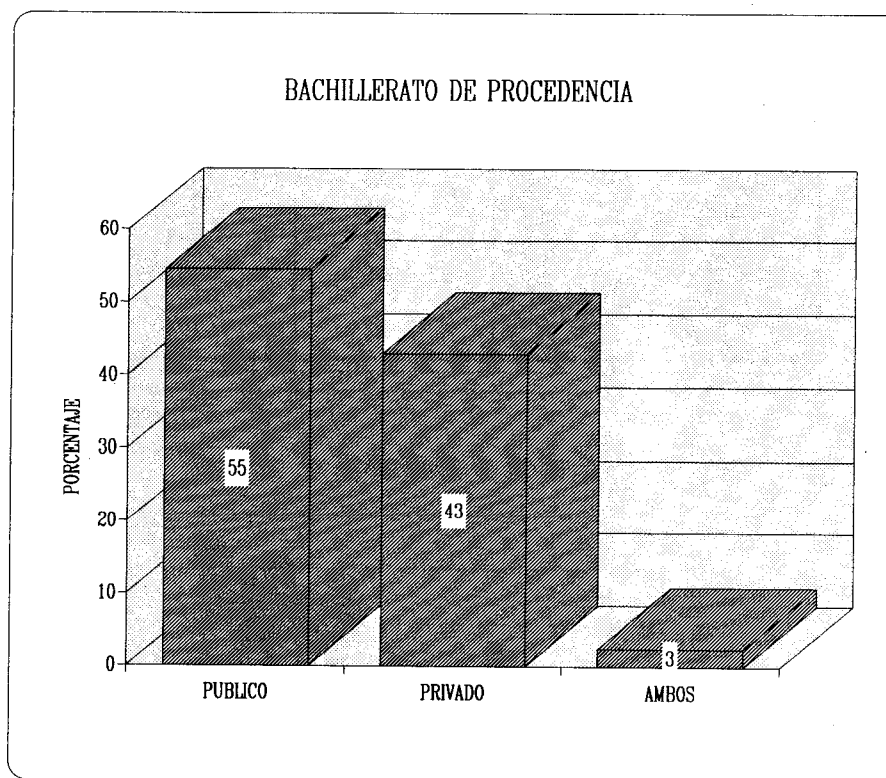
## CUADRO 2.7

TIPO	BACHILLERATO		TECNICO		LICENCIATURA			
	CCH Y ENP		ENFERMERIA		PASE REGLAMENTADO		CONCURSO SELECCION	
	FRECUENCIA	PORCENTAJE	FRECUENCIA	PORCENTAJE	FRECUENCIA	PORCENTAJE	FRECUENCIA	PORCENTAJE
PUBLICA	33,278	94.7	1,007	96.4	18,896	95.4	6,164	73.2
PRIVADA	1,227	3.5	17	1.6	713	3.6	2,063	24.5
AMBAS	642	1.8	21	2.0	208	1.0	191	2.3
TOTAL	35,147	100.0	1,045	100.0	19,817	100.0	8,418	100.0
Casos sin información		498	34	324	271			



## BACHILLERATO DE PROCEDENCIA CUADRO 2.8

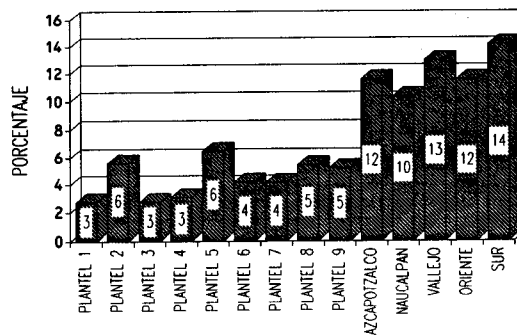
TIPO	LICENCIATURA	
	CONCURSO SELECCION	
	FRECUENCIA	PORCENTAJE
PUBLICO	4,683	54.5
PRIVADO	3,690	43.0
AMBOS	215	2.5
TOTAL	8,588	100.0
Casos sin información		101



PLANTEL DE PROCEDENCIA (PASE REGLAMENTADO) CUADRO 2.9

PLANTEL	LICENCIATURA	
	FRECUENCIA	PORCENTAJE
<b>ESCUELA NACIONAL PREPARATORIA</b>		
PLANTEL 1	549	2.7
PLANTEL 2	1,124	5.6
PLANTEL 3	549	2.7
PLANTEL 4	614	3.1
PLANTEL 5	1,302	6.5
PLANTEL 6	839	4.2
PLANTEL 7	833	4.1
PLANTEL 8	1,096	5.4
PLANTEL 9	1,047	5.2
SUBTOTAL	7,953	39.5
<b>COLEGIO DE CIENCIAS Y HUMANIDADES</b>		
AZCAPOTZALCO	2,326	11.6
NAUCALPAN	2,079	10.3
VALLEJO	2,604	12.9
ORIENTE	2,319	11.5
SUR	2,847	14.1
SUBTOTAL	12,175	60.5
<b>TOTAL</b>	<b>20,128</b>	<b>100.0</b>
Cosos sin información		13

PLANTEL DE PROCEDENCIA





## BACHILLERATO QUE CURSO ( CONCURSO DE SELECCION ) CUADRO 2.10

BACHILLERATO	LICENCIATURA	
	FRECUENCIA	PORCENTAJE
INCORPORADO A LA UNAM	3,229	37.7
INCORPORADO A LA SEP	1,564	18.3
COLEGIO DE BACHILLERES	1,895	22.1
ESTATAL Y MUNICIPAL	1,105	12.9
VOCACIONAL	57	0.7
NORMAL SUPERIOR	68	0.8
MILITAR	14	0.2
PREPARATORIA ABIERTA	161	1.9
EXTRANJERO	74	0.9
OTRO	399	4.7
TOTAL	8,566	100.0
Casos sin información	123	

## DATOS DE LOS ESTUDIOS INMEDIATOS ANTERIORES

AÑO DE INGRESO A LA ESCUELA DE PROCEDENCIA CUADRO 2.11

AÑO	BACHILLERATO		TECNICO		LICENCIATURA			
	GCH Y ENP		ENFERMERIA		PASE REGLAMENTADO		CONCURSO SELECCION	
	FRECUENCIA	PORCENTAJE	FRECUENCIA	PORCENTAJE	FRECUENCIA	PORCENTAJE	FRECUENCIA	PORCENTAJE
1980 o MENOS	303	0.9	80	7.8	154	0.8	525	6.2
1981	139	0.4	17	1.7	47	0.2	93	1.1
1982	252	0.7	32	3.1	84	0.4	150	1.8
1983	391	1.1	35	3.4	109	0.5	205	2.4
1984	583	1.7	46	4.5	188	0.9	340	4.0
1985	985	2.8	66	6.4	386	1.9	508	6.0
1986	1,805	5.1	88	8.5	735	3.7	826	9.8
1987	4,877	13.9	194	18.8	1,708	8.6	1,864	22.0
1988	24,528	69.6	422	43.4	5,741	28.9	3,637	43.0
1989	1,333	3.8	50	4.9	10,786	54.1	313	3.7
TOTAL	35,196	100.0	1,030	100.0	19,938	100.0	8,461	100.0
Casos sin información	449		49		203		228	

AÑO DE EGRESO DE LA ESCUELA  
DE PROCEDENCIA

CUADRO 2.12

AÑO	BACHILLERATO		TECNICO		LICENCIATURA	
	CCH Y ENP		ENFERMERIA		CONCURSO SELECCION	
	FRECUENCIA	PORCENTAJE	FRECUENCIA	PORCENTAJE	FRECUENCIA	PORCENTAJE
1980 o MENOS	87	0.2	48	4.6	137	1.6
1981 A 1985	553	1.6	79	7.5	324	3.8
1986	356	1.0	37	3.5	168	2.0
1987	563	1.6	46	4.4	217	2.5
1988	913	2.6	68	6.5	359	4.2
1989	1,658	4.7	97	9.3	678	7.9
1990	4,410	12.5	199	19.0	1,929	22.5
1991	26,740	75.8	473	45.2	4,753	55.5
TOTAL	35,280	100.0	1,047	100.0	8,565	100.0
Casos sin información	365		32		124	

NOTA: La población de pose reglamentado que fue asignado a licenciatura para el periodo 91-92 egresó en 1991.

## REALIZACION DE ESTUDIOS INMEDIATOS ANTERIORES EN TRES AÑOS

CUADRO 2.13

ESTUDIOS EN TRES AÑOS	BACHILLERATO		TECNICO		LICENCIATURA			
	CCH Y ENP		ENFERMERIA		PASE RECLAMANTADO		CONCURSO SELECCION	
	FRECUENCIA	PORCENTAJE	FRECUENCIA	PORCENTAJE	FRECUENCIA	PORCENTAJE	FRECUENCIA	PORCENTAJE
SI LOS REALIZO EN TRES AÑOS	33,196	93.4	992	92.3	11,893	59.9	6,558	76.7
NO. POR VOLVER A CURSAR MATERIAS	432	1.2	11	1.0	4,215	21.2	945	11.1
NO. POR PRESENTAR EXAMENES EXTRAORDINARIOS	951	2.7	38	3.5	2,802	14.1	251	2.9
NO. POR OTRAS CAUSAS	978	2.8	34	3.2	960	4.8	794	9.3
<b>TOTAL</b>	<b>35,557</b>	<b>100.0</b>	<b>1,075</b>	<b>100.0</b>	<b>19,870</b>	<b>100.0</b>	<b>8,548</b>	<b>100.0</b>
Casos sin información	88		4		271		141	

## MATERIAS RECURSADAS

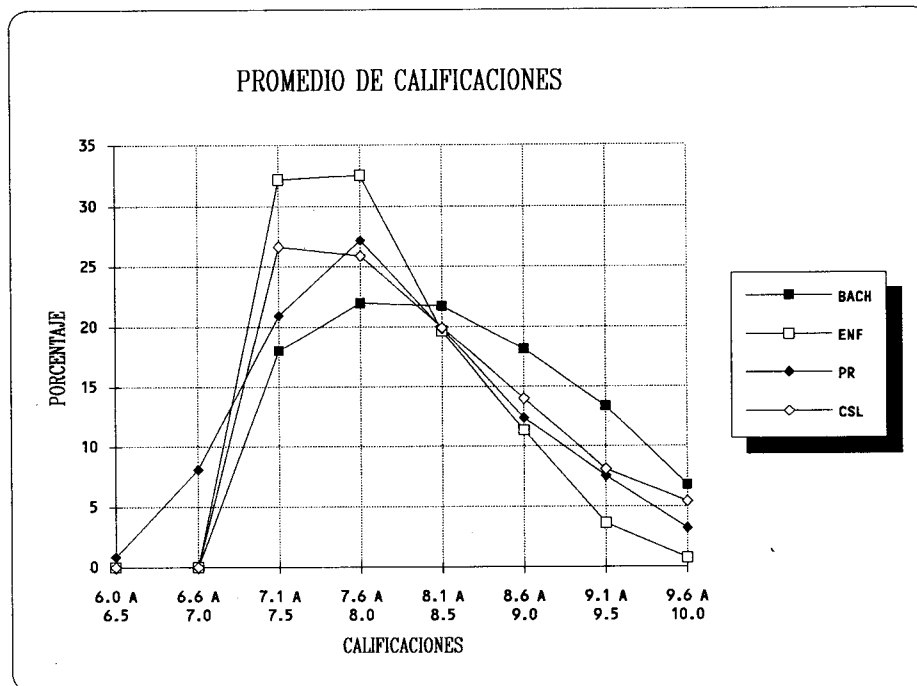
CUADRO 2.14

NUMERO	BACHILLERATO		TECNICO		LICENCIATURA			
	CCH Y ENP		ENFERMERIA		PASE RECLAMANTADO		CONCURSO SELECCION	
	FRECUENCIA	PORCENTAJE	FRECUENCIA	PORCENTAJE	FRECUENCIA	PORCENTAJE	FRECUENCIA	PORCENTAJE
NINGUNA	34,616	98.1	1,031	97.8	9,440	47.3	6,998	82.0
DE 1 A 2	334	0.9	14	1.3	6,531	32.7	859	10.1
3 o MAS	351	1.0	9	0.9	3,991	20.0	676	7.9
<b>TOTAL</b>	<b>35,301</b>	<b>100.0</b>	<b>1,054</b>	<b>100.0</b>	<b>19,962</b>	<b>100.0</b>	<b>8,533</b>	<b>100.0</b>
Casos sin información	344		25		179		156	

## PROMEDIO DE CALIFICACIONES

CUADRO 2.15

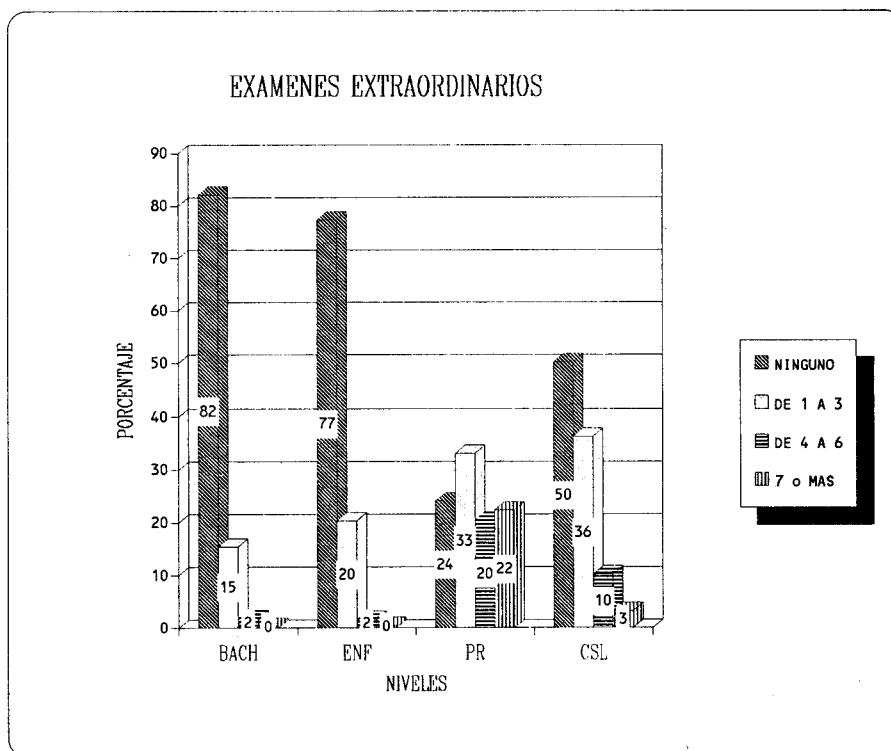
PROMEDIO	BACHILLERATO		TECNICO		LICENCIATURA			
	CCH Y ENP		ENFERMERIA		PASE REGLAMENTADO		CONCURSO SELECCION	
	FRECUENCIA	PORCENTAJE	FRECUENCIA	PORCENTAJE	FRECUENCIA	PORCENTAJE	FRECUENCIA	PORCENTAJE
DE 6.0 A 6.5					169	0.8		
DE 6.6 A 7.0					1,613	8.1		
DE 7.1 A 7.5	6,372	18.0	346	32.2	4,183	20.9	2,298	26.6
DE 7.6 A 8.0	7,800	22.0	350	32.5	5,427	27.2	2,233	25.9
DE 8.1 A 8.5	7,697	21.7	211	19.6	3,964	19.8	1,718	19.9
DE 8.6 A 9.0	6,419	18.1	122	11.3	2,472	12.4	1,210	14.0
DE 9.1 A 9.5	4,737	13.4	39	3.6	1,503	7.5	699	8.1
DE 9.6 A 10.0	2,439	6.8	8	0.7	640	3.2	468	5.4
TOTAL	35,464	100.0	1,076	100.0	19,971	100.0	8,626	100.0
Casos sin información	181		3		170		63	



## EXAMENES EXTRAORDINARIOS PRESENTADOS

CUADRO 2.16

NUMERO	BACHILLERATO		TECNICO		LICENCIATURA			
	CCH Y ENP		ENFERMERIA		PASE REGLAMENTADO		CONCURSO SELECCION	
	FRECUENCIA	PORCENTAJE	FRECUENCIA	PORCENTAJE	FRECUENCIA	PORCENTAJE	FRECUENCIA	PORCENTAJE
NINGUNO	29,139	82.2	826	77.4	4,812	24.1	4,269	50.2
DE 1 A 3	5,494	15.5	217	20.4	6,631	33.1	3,082	36.3
DE 4 A 6	685	1.9	18	1.7	4,086	20.4	865	10.2
7 o MAS	145	0.4	5	0.5	4,470	22.4	277	3.3
TOTAL	35,463	100.0	1,066	100.0	19,999	100.0	8,493	100.0
Casos sin información		182	13	142	196			



## OPINION SOBRE LA PREPARACION RECIBIDA

CUADRO 2.17

OPINION	BACHILLERATO		TECNICO		LICENCIATURA			
	CCH Y ENP		ENFERMERIA		PASE REGLAMENTADO		CONCURSO SELECCION	
	FRECUENCIA	PORCENTAJE	FRECUENCIA	PORCENTAJE	FRECUENCIA	PORCENTAJE	FRECUENCIA	PORCENTAJE
EXCELENTE	3,071	8.7	78	7.3	1,145	5.7	1,281	15.0
BUENA	27,947	78.9	764	71.9	15,362	76.6	6,550	76.4
REGULAR	4,274	12.1	216	20.3	3,400	17.0	709	8.3
DEFICIENTE	116	0.3	5	0.5	133	0.7	24	0.3
TOTAL	35,408	100.0	1,063	100.0	20,040	100.0	8,564	100.0
Casos sin información		237	16		101		125	

OPINION SOBRE ALGUNAS CARACTERISTICAS  
DE LOS PROFESORES (PASE REGLAMENTADO)

CUADRO 2.18

OPINION	DOMINIO DE		NIVEL DE		METODO DE	
	LAS MATERIAS		RESPONSABILIDAD		ENSEÑANZA	
	FRECUENCIA	PORCENTAJE	FRECUENCIA	PORCENTAJE	FRECUENCIA	PORCENTAJE
EXCELENTE	2,559	12.9	945	4.8	1,179	6.0
BUENO	14,908	75.3	10,382	52.8	12,964	66.1
REGULAR	2,288	11.5	7,556	38.4	5,071	25.8
DEFICIENTE	61	0.3	779	4.0	412	2.1
TOTAL	19,816	100.1	19,662	100.0	19,626	100.0
Casos sin información		325	479		515	

NOTA: Esta variable solo se pregunta a la población de pase reglamentado.

## OPINION SOBRE LA INSISTENCIA DE LOS PADRES

CUADRO 2.19

OPINION	BACHILLERATO		TECNICO		LICENCIATURA			
	CCH Y ENP		ENFERMERIA		PASE REGLAMENTADO		CONCURSO SELECCION	
	FRECUENCIA	PORCENTAJE	FRECUENCIA	PORCENTAJE	FRECUENCIA	PORCENTAJE	FRECUENCIA	PORCENTAJE
MUCHA	26,716	75.4	669	62.8	13,212	66.8	4,999	58.6
REGULAR	5,630	15.9	217	20.4	4,070	20.6	1,865	21.9
POCA	1,389	3.9	55	5.2	985	5.0	522	6.1
NO INSISTEN QUIEREN QUE HAGA O ESTUDIE OTRA COSA	1,594	4.5	114	10.7	1,442	7.3	1,112	13.0
	106	0.3	10	0.9	67	0.3	31	0.4
TOTAL	35,435	100.0	1,065	100.0	19,776	100.0	8,529	100.0
Casos sin informacion		210	14		365		160	

## OPINION SOBRE EL EXITO COMO ESTUDIANTE

CUADRO 2.20

OPINION	BACHILLERATO		TECNICO		LICENCIATURA			
	CCH Y ENP		ENFERMERIA		PASE REGLAMENTADO		CONCURSO SELECCION	
	FRECUENCIA	PORCENTAJE	FRECUENCIA	PORCENTAJE	FRECUENCIA	PORCENTAJE	FRECUENCIA	PORCENTAJE
EXCELENTE	1,621	5.2	18	2.2	674	3.4	623	7.3
MUY BUENO	10,947	35.4	163	20.2	5,467	27.6	3,226	37.9
BUENO	18,389	59.4	624	77.5	11,161	56.4	4,194	49.3
REGULAR	4	0.0	0	0.1	2,498	12.6	465	5.5
TOTAL	30,961	100.0	805	100.0	19,800	100.0	8,508	100.0
Casos sin informacion		4,684	274		341		181	



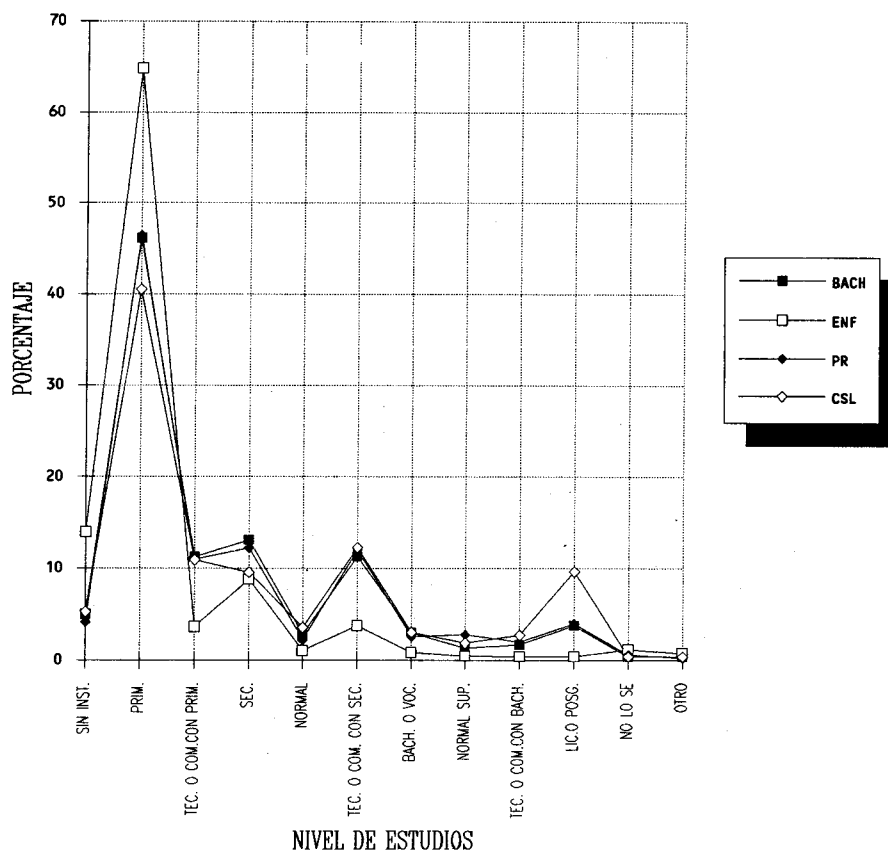
## SITUACION SOCIOECONOMICA

## MAXIMO NIVEL DE ESTUDIOS DE LA MADRE

## CUADRO 2.21

NIVEL DE ESTUDIOS	BACHILLERATO		TECNICO		LICENCIATURA			
	CCH Y ENP		ENFERMERIA		PASE RECLAMANTADO		CONCURSO SELECCION	
	FRECUENCIA	PORCENTAJE	FRECUENCIA	PORCENTAJE	FRECUENCIA	PORCENTAJE	FRECUENCIA	PORCENTAJE
SIN INSTRUCCION	1,705	5.0	145	13.9	808	4.1	445	5.3
PRIMARIA	15,856	46.1	675	64.8	9,123	46.4	3,430	40.5
CARRERA TECNICA O COMERCIAL CON PRIMARIA	3,852	11.2	38	3.7	2,151	10.9	922	10.9
SECUNDARIA	4,492	13.1	91	8.7	2,395	12.2	806	9.5
ESCUELA NORMAL	979	2.8	11	1.1	433	2.2	300	3.5
CARRERA TECNICA O COMERCIAL CON SECUNDARIA	3,864	11.2	39	3.7	2,349	12.0	1,038	12.3
BACHILLERATO O VOCACIONAL	1,027	3.0	9	0.9	503	2.6	255	3.0
ESCUELA NORMAL SUPERIOR	453	1.3	5	0.5	547	2.8	161	1.9
CARRERA TECNICA O COMERCIAL CON BACHILLERATO	584	1.7	4	0.4	396	2.0	229	2.7
LICENCIATURA O POSGRADO	1,289	3.7	4	0.4	778	4.0	814	9.6
NO LO SE	145	0.4	12	1.2	117	0.6	35	0.4
OTRO	130	0.4	8	0.8	47	0.2	33	0.4
TOTAL	34,376	100.0	1,041	100.0	19,647	100.0	8,468	100.0
Casos sin información	1,269		38		494		221	

## ESTUDIOS DE LA MADRE

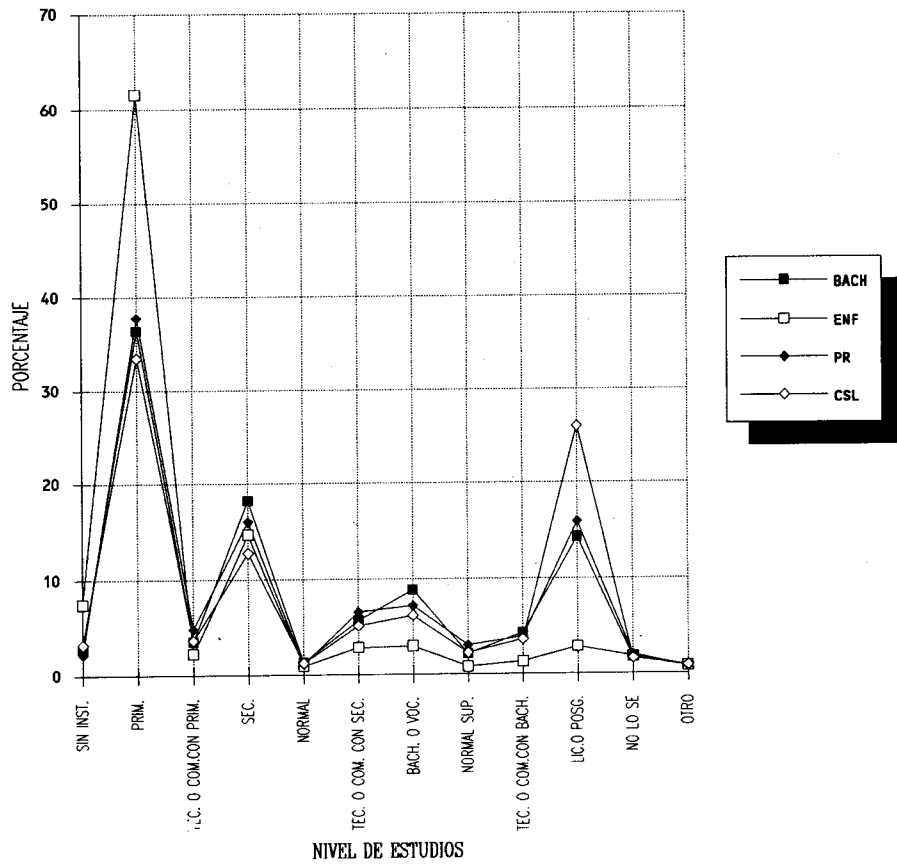


## MAXIMO NIVEL DE ESTUDIOS DEL PADRE

## CUADRO 2.22

NIVEL DE ESTUDIOS	BACHILLERATO		TECNICO		LICENCIATURA			
	CCH Y ENP		ENFERMERIA		PASE REGLAMENTADO		CONCURSO SELECCION	
	FRECUENCIA	PORCENTAJE	FRECUENCIA	PORCENTAJE	FRECUENCIA	PORCENTAJE	FRECUENCIA	PORCENTAJE
SIN INSTRUCCION	949	2.8	75	7.4	434	2.2	273	3.3
PRIMARIA	12,328	36.4	623	61.6	7,148	36.5	2,807	33.5
CARRERA TECNICA O COMERCIAL CON PRIMARIA	1,193	3.5	22	2.2	951	4.9	307	3.7
SECUNDARIA	6,159	18.2	148	14.6	3,127	16.0	1,071	12.8
ESCUELA NORMAL	440	1.3	9	0.9	219	1.1	102	1.2
CARRERA TECNICA O COMERCIAL CON SECUNDARIA	1,928	5.7	29	2.9	1,293	6.6	430	5.1
BACHILLERATO O VOCACIONAL	3,011	8.9	30	3.0	1,421	7.2	518	6.2
ESCUELA NORMAL SUPERIOR	729	2.2	8	0.8	593	3.0	190	2.3
CARRERA TECNICA O COMERCIAL CON BACHILLERATO	1,465	4.3	13	1.3	776	4.0	307	3.7
LICENCIATURA O POSGRADO	4,833	14.3	29	2.9	3,114	15.9	2,179	26.0
NO LO SE	581	1.7	18	1.8	388	2.0	134	1.6
OTRO	250	0.7	8	0.8	140	0.7	69	0.8
TOTAL	33,866	100.0	1,012	100.0	19,604	100.0	8,387	100.0
Casos sin información	1,779		67		537		302	

## ESTUDIOS DEL PADRE



## PRINCIPAL OCUPACION DE LA MADRE

## CUADRO 1.23

OCUPACION	BACHILLERATO		TECNICO		LICENCIATURA			
	CCH Y ENP		ENFERMERIA		PASE REGLAMENTADO		CONCURSO SELECCION	
	FRECUENCIA	PORCENTAJE	FRECUENCIA	PORCENTAJE	FRECUENCIA	PORCENTAJE	FRECUENCIA	PORCENTAJE
FUNCIONARIO O GERENTE	221	0.6	1	0.1	141	0.7	111	1.3
DUÑO DE NEGOCIO, EMPRESA, DESPACHO O COMERCIO ESTABLECIDO Y CON PERSONAL A SU CARGO	887	2.6	14	1.4	693	3.6	350	4.2
PROFESOR DE PREPRIMARIA, PRIMARIA, SECUNDARIA, TECNICO O DE ALGUNA MATERIA	1,464	4.2	14	1.4	871	4.5	473	5.6
PROFESOR DE BACHILLERATO, LICENCIATURA, POSGRADO O INVESTIGADOR	213	0.6	1	0.1	147	0.8	203	2.4
EMPLEADO DE CONFIANZA	2,066	6.0	32	3.1	876	4.5	418	5.0
EMPLEADO DE BASE	3,792	10.9	64	6.2	1,920	9.8	686	8.1
OBRAERO	931	2.7	50	4.9	378	1.9	129	1.5
TRABAJADOR AGROPECUARIO	36	0.1	5	0.5	30	0.2	40	0.5
VENDEDOR EN COMERCIO O EMPRESA	714	2.1	24	2.3	444	2.3	205	2.4
VENDEDOR POR SU CUENTA O AMBULANTE	1,777	5.1	83	8.1	850	4.4	396	4.7
TRABAJADOR DE OFICIO	1,045	3.0	37	3.6	646	3.3	322	3.8
NO TRABAJA	18,911	54.6	613	59.7	10,820	55.5	4,356	51.7
NO LO SE	108	0.3	9	0.9	116	0.6	29	0.3
OTRO	2,485	7.2	79	7.7	1,572	8.1	715	8.5
TOTAL	34,650	100.0	1,026	100.0	19,504	100.0	8,433	100.0
Casos sin información	995		53		637		256	

## PRINCIPAL OCUPACION DEL PADRE

CUADRO 1.24

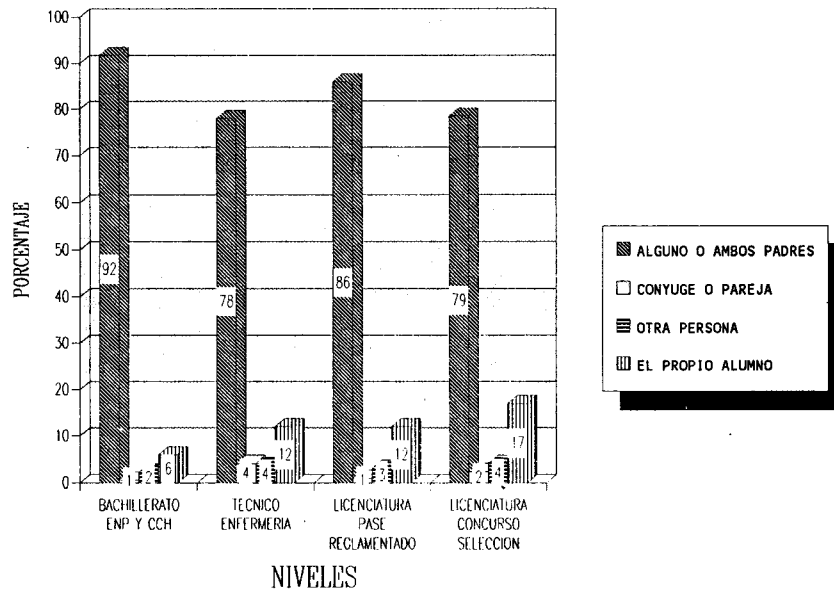
OCUPACION	BACHILLERATO		TECNICO		LICENCIATURA			
	CCH Y ENP		ENFERMERIA		PASE REGLAMENTADO		CONCURSO SELECCION	
	FRECUENCIA	PORCENTAJE	FRECUENCIA	PORCENTAJE	FRECUENCIA	PORCENTAJE	FRECUENCIA	PORCENTAJE
FUNCIONARIO O GERENTE	1,709	5.0	12	1.2	1,334	6.8	778	9.3
DUEÑO DE NEGOCIO, EMPRESA, DESPACHO O COMERCIO ESTABLECIDO Y CON PERSONAL A SU CARGO	2,403	7.0	31	3.0	2,084	10.6	1,069	12.7
PROFESOR DE PREPRIMARIA, PRIMARIA, SECUNDARIA, TECNICO O DE ALGUNA MATERIA	968	2.8	11	1.1	582	3.0	266	3.2
PROFESOR DE BACHILLERATO, LICENCIATURA, POSGRADO O INVESTIGADOR	733	2.1	3	0.3	373	1.9	288	3.4
EMPLEADO DE CONFIANZA	5,832	16.9	125	12.0	2,692	13.7	1,139	13.6
EMPLEADO DE BASE	6,624	19.2	166	16.0	3,722	18.9	1,194	14.3
OBRERO	4,554	13.2	285	27.4	2,213	11.3	748	8.9
TRABAJADOR AGROPECUARIO	247	0.7	27	2.6	180	0.9	270	3.2
VENDEDOR EN COMERCIO O EMPRESA	1,361	3.9	25	2.4	780	4.0	317	3.8
VENDEDOR POR SU CUENTA O AMBULANTE	2,000	5.8	88	8.5	978	5.0	446	5.3
TRABAJADOR DE OFICIO	5,114	14.8	173	16.7	2,602	13.3	1,097	13.1
NO TRABAJA	435	1.3	18	1.7	378	1.9	172	2.0
NO LO SE	792	2.3	24	2.3	447	2.3	154	1.8
OTRO	1,689	4.9	50	4.8	1,248	6.4	457	5.4
TOTAL	34,461	100.0	1,038	100.0	19,613	100.0	8,395	100.0
Cosos sin informacion	1,184		41		528		294	

## PRINCIPAL SOSTEN ECONOMICO

## CUADRO 1.25

SOSTEN ECONOMICO	BACHILLERATO		TECNICO		LICENCIATURA			
	CCH Y ENP		ENFERMERIA		PASE REGLAMENTADO		CONCURSO SELECCION	
	FRECUENCIA	PORCENTAJE	FRECUENCIA	PORCENTAJE	FRECUENCIA	PORCENTAJE	FRECUENCIA	PORCENTAJE
ALGUNO O AMBOS PADRES	32,396	91.8	832	78.0	16,509	86.0	6,574	78.5
CONYUGE O PAREJA	224	0.6	44	4.1	198	1.0	202	2.4
OTRA PERSONA	822	2.3	40	3.7	613	3.2	350	4.2
EL PROPIO ALUMNO	1,875	5.3	152	14.2	1,872	9.8	1,243	14.9
TOTAL	35,317	100.1	1,068	100.1	19,192	100.0	8,369	99.9
Casos sin información		328	11	949	320			

## SOSTEN ECONOMICO



PERSONAS QUE DEPENDEN DEL PRINCIPAL  
SOSTEN ECONOMICO \*

CUADRO 2.26

NUMERO	BACHILLERATO		TECNICO		LICENCIATURA			
	CCH Y ENP		ENFERMERIA		PASE REGLAMENTADO		CONCURSO SELECCION	
	FRECUENCIA	PORCENTAJE	FRECUENCIA	PORCENTAJE	FRECUENCIA	PORCENTAJE	FRECUENCIA	PORCENTAJE
UNA	1,675	4.8	106	10.1	1,169	5.9	606	7.1
DOS O TRES	9,163	26.0	315	30.1	4,669	23.5	1,990	23.3
CUATRO O CINCO	16,554	47.2	376	35.9	8,818	44.4	3,649	42.8
SEIS O MAS	7,711	22.0	250	23.9	5,194	26.2	2,286	26.8
TOTAL	35,103	100.0	1,047	100.0	19,850	100.0	8,531	100.0
Casos sin información		542	32		291		158	

\* Incluye al propio estudiante y al principal sosten economico .

HABITANTES POR VIVIENDA

CUADRO 2.27

NUMERO	BACHILLERATO		TECNICO		LICENCIATURA			
	CCH Y ENP		ENFERMERIA		PASE REGLAMENTADO		CONCURSO SELECCION	
	FRECUENCIA	PORCENTAJE	FRECUENCIA	PORCENTAJE	FRECUENCIA	PORCENTAJE	FRECUENCIA	PORCENTAJE
UNO	17	0.0	1	0.1	38	0.2	50	0.6
DOS	413	1.2	12	1.1	324	1.6	293	3.5
TRES	1,909	5.4	57	5.4	1,300	6.6	737	8.7
CUATRO	6,755	19.2	133	12.7	3,267	16.6	1,565	18.4
CINCO	10,597	30.2	223	21.2	5,376	27.3	2,186	25.8
SEIS	7,059	20.1	208	19.8	4,110	20.9	1,593	18.8
SIETE	3,746	10.7	168	16.0	2,391	12.1	908	10.7
OCHO	2,131	6.1	106	10.1	1,343	6.8	538	6.3
NUEVE O MAS	2,501	7.1	142	13.5	1,561	7.9	617	7.3
TOTAL	35,128	100.0	1,050	100.0	19,710	100.0	8,487	100.0
Casos sin información		517	29		431		202	



## CUARTOS EN LA VIVIENDA \*

## CUADRO 2.28

NUMERO DE CUARTOS	BACHILLERATO		TECNICO		LICENCIATURA			
	CCH Y ENP		ENFERMERIA		PASE REGLAMENTADO		CONCURSO SELECCION	
	FRECUENCIA	PORCENTAJE	FRECUENCIA	PORCENTAJE	FRECUENCIA	PORCENTAJE	FRECUENCIA	PORCENTAJE
UNO	1,170	3.3	55	5.2	306	1.6	162	1.9
DOS	7,277	20.7	261	24.7	2,749	14.0	1,071	12.6
TRES	11,479	32.6	351	31.3	5,995	30.4	2,591	30.6
CUATRO	7,481	21.2	199	18.8	4,442	22.6	2,048	24.2
CINCO	4,093	11.6	101	9.6	2,842	14.4	1,230	14.5
SEIS	1,908	5.4	56	5.3	1,587	8.1	664	7.8
SIETE	938	2.7	34	3.2	822	4.2	328	3.9
OCHO	444	1.3	8	0.8	464	2.4	183	2.2
NUEVE O MAS	429	1.2	12	1.1	488	2.5	191	2.3
TOTAL	35,219	100.0	1,057	100.0	19,695	100.0	8,468	100.0
Casos sin información		426		2	446		221	

\* No incluye cocina, baños y pasillos.

## BIENES Y SERVICIOS EN LA CASA Y COLONIA \*\*

## CUADRO 2.29

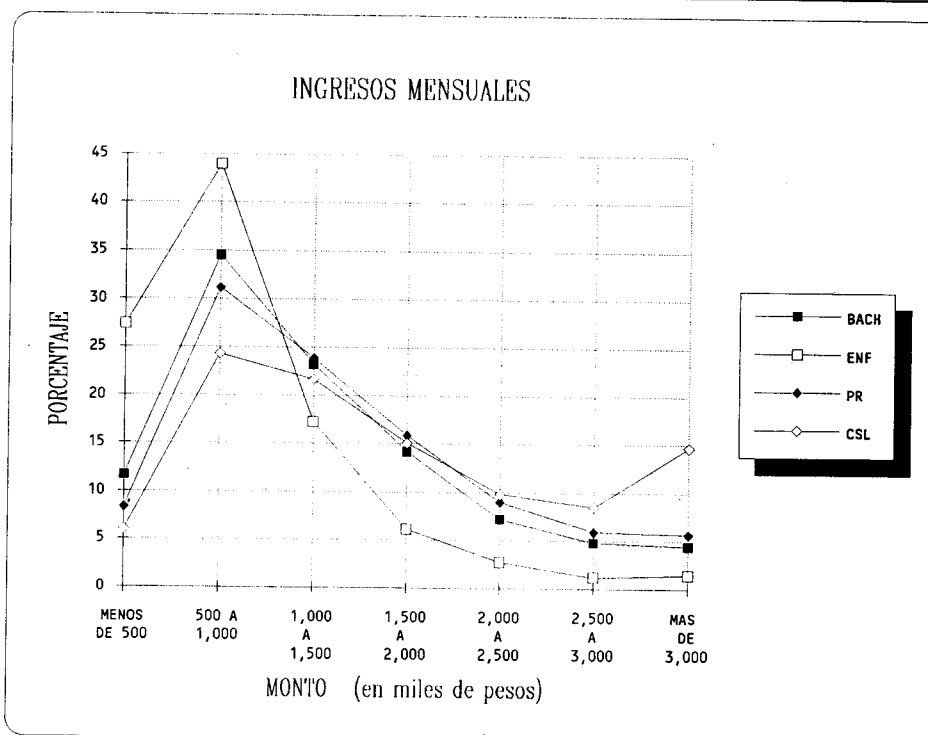
BIENES Y SERVICIOS	BACHILLERATO		TECNICO		LICENCIATURA			
	CCH Y ENP		ENFERMERIA		PASE REGLAMENTADO		CONCURSO SELECCION	
	FRECUENCIA	PORCENTAJE	FRECUENCIA	PORCENTAJE	FRECUENCIA	PORCENTAJE	FRECUENCIA	PORCENTAJE
TOMA DE AGUA	34,580	98.2	1,022	96.6	19,747	98.7	8,471	98.8
TELEFONO	20,646	59.6	380	37.5	13,384	68.0	5,837	69.0
DRENAJE	33,253	95.1	928	89.5	19,235	96.3	8,172	95.6
CALENTADOR DE GAS	27,534	79.5	578	57.1	17,293	87.2	7,289	85.9
AUTO FAMILIAR	15,243	44.7	247	25.4	11,169	57.5	4,791	57.6
ALUMBRADO PUBLICO	34,010	97.8	984	94.9	19,545	98.1	8,289	97.1
CALLES PAVIMENTADAS	32,130	92.6	839	82.6	18,772	94.4	7,767	91.2
RECOLECCION PERIODICA DE BASURA	33,263	96.1	936	91.6	19,086	96.1	8,094	95.3
VIDEOCABADORA	19,412	57.0	433	44.4	13,225	67.9	5,176	62.4
CABLEVISION O MUTIVISION	1,320	4.0	33	3.5	1,294	7.0	991	12.5
TOTAL DE CASOS	35,645		1,079		20,141		8,689	

\*\* Las categorías de la variable no son excluyentes, por esta razón los porcentajes no suman 100.

## INGRESOS FAMILIARES MENSUALES

CUADRO 2.30

MONTO ( en miles de pesos )	BACHILLERATO		TECNICO		LICENCIATURA			
	CCH Y ENP		ENFERMERIA		PASE REGLAMENTADO		CONCURSO SELECCION	
	FRECUENCIA	PORCENTAJE	FRECUENCIA	PORCENTAJE	FRECUENCIA	PORCENTAJE	FRECUENCIA	PORCENTAJE
MENOS DE 500	4,053	11.6	283	27.4	1,661	8.4	506	5.9
DE 500 A MENOS DE 1.000	12,029	34.6	454	43.9	6,212	31.2	2,071	24.3
DE 1.000 A MENOS DE 1.500	8,092	23.2	178	17.2	4,747	23.9	1,846	21.7
DE 1.500 A MENOS DE 2.000	4,938	14.2	63	6.1	3,149	15.9	1,283	15.1
DE 2.000 A MENOS DE 2.500	2,499	7.2	28	2.7	1,787	9.0	837	9.8
DE 2.500 A MENOS 3.000	1,660	4.8	12	1.2	1,177	5.9	724	8.5
MAS DE 3.000	1,544	4.4	15	1.5	1,126	5.7	1,251	14.7
TOTAL	34,815	100.0	1,033	100.0	19,859	100.0	8,518	100.0
Casos sin informacion		830	46	282	171			

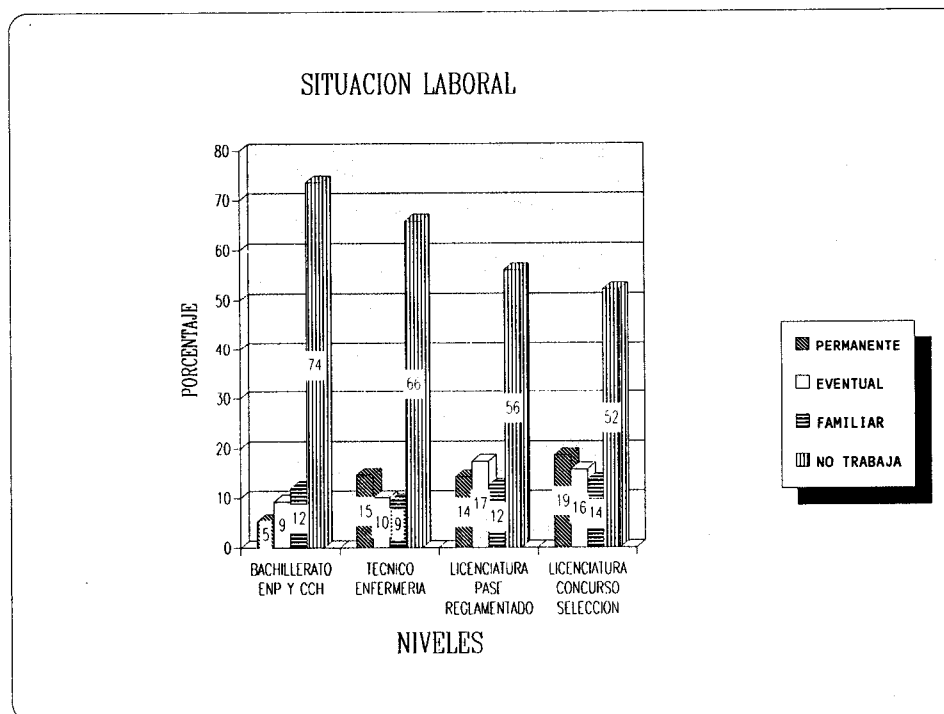


## SITUACION LABORAL

## CONDICION LABORAL DEL ESTUDIANTE

CUADRO 2.31

TRABAJO	BACHILLERATO		TECNICO		LICENCIATURA			
	CCH Y ENP		ENFERMERIA		PASE REGLAMENTADO		CONCURSO SELECCION	
	FRECUENCIA	PORCENTAJE	FRECUENCIA	PORCENTAJE	FRECUENCIA	PORCENTAJE	FRECUENCIA	PORCENTAJE
TRABAJO PERMANENTE	1,865	5.3	153	14.7	2,818	14.2	1,588	18.6
TRABAJO EVENTUAL	3,219	9.2	105	10.1	3,434	17.3	1,339	15.7
TRABAJO FAMILIAR CON O SIN PAGO	4,148	11.9	98	9.4	2,465	12.4	1,158	13.6
NO TRABAJA	25,680	73.6	688	65.8	11,100	56.0	4,431	52.1
TOTAL	34,912	100.0	1,044	100.0	19,817	100.0	8,516	100.1
Casos sin información		733	35		324		173	



## HORAS DE TRABAJO A LA SEMANA

CUADRO 2.32

HORAS DE TRABAJO	BACHILLERATO		TECNICO		LICENCIATURA			
	CCH Y ENP		ENFERMERIA		PASE RECLAMANTADO		CONCURSO SELECCION	
	FRECUENCIA	PORCENTAJE	FRECUENCIA	PORCENTAJE	FRECUENCIA	PORCENTAJE	FRECUENCIA	PORCENTAJE
MENOS DE 16	2,897	37.5	89	28.9	2,293	31.3	900	24.9
DE 16 A 32	2,505	32.5	78	25.3	2,784	37.9	1,444	40.0
MAS DE 32	2,312	30.0	141	45.8	2,260	30.8	1,266	35.1
TOTAL	7,714	100.0	308	100.0	7,337	100.0	3,610	100.0
Casos sin información	1,548		48		1,380		475	

NOTA : Sólo incluye a la población que declaró trabajar.

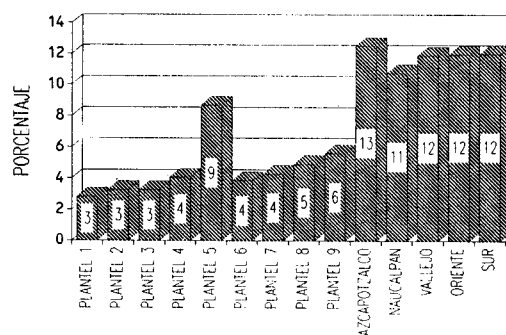
## ASIGNACION

PLANTEL DE ASIGNACION (BACHILLERATO)

CUADRO 2.33

PLANTEL	BACHILLERATO	
	FRECUENCIA	PORCENTAJE
ESCUELA NACIONAL PREPARATORIA		
PLANTEL 1	1,007	2.8
PLANTEL 2	1,164	3.3
PLANTEL 3	1,163	3.3
PLANTEL 4	1,445	4.1
PLANTEL 5	3,093	8.7
PLANTEL 6	1,372	3.8
PLANTEL 7	1,517	4.3
PLANTEL 8	1,749	4.9
PLANTEL 9	1,991	5.6
COLEGIO DE CIENCIAS Y HUMANIDADES		
AZCAPOTZALCO	4,495	12.5
NAUCALPAN	3,833	10.8
VALLEJO	4,274	11.9
ORIENTE	4,266	12.0
SUR	4,276	12.0
TOTAL	35,645	100.0
Casos sin información		13

PLANTEL DE ASIGNACION



## PLANTEL DE ASIGNACION (TECNICO EN ENFERMERIA) CUADRO 2.33

PLANTEL	TECNICO EN ENFERMERIA	
	FRECUENCIA	PORCENTAJE
ESC. NAC. DE ENF. Y OBST.	345	33.2
ENEP IZTACALA	371	35.6
ENEP ZARAGOZA	324	31.2
TOTAL	1,040	99.9
Casos sin información	39	

PLANTEL Y CARRERA DE ASIGNACION  
( PASE REGLAMENTADO )

CUADRO 2.35

PLANTEL	LICENCIATURA	
	FRECUENCIA	AVANZADA
<b>FACULTADES</b>		
<b>ARQUITECTURA</b>	<b>674</b>	<b>3.3</b>
ARQUITECTURA	532	2.6
DISEÑO INDUSTRIAL	142	0.7
<b>CIENCIAS</b>	<b>445</b>	<b>2.2</b>
ACTUARIA	227	1.1
BIOLOGIA	112	0.6
FISICA	72	0.4
MATEMATICAS	34	0.2
<b>CIENCIAS POLITICAS</b>	<b>979</b>	<b>4.9</b>
RELACIONES INTERNACIONALES (SUA)	8	0.0
CIENCIAS POLITICAS Y ADMINISTRACION PUBLICA (SUA)	8	0.0
SOCIOLOGIA (SUA)	2	0.0
CIENCIAS DE LA COMUNICACION (SUA)	24	0.1
RELACIONES INTERNACIONALES	135	0.7
CIENCIAS POLITICAS Y ADMINISTRACION PUBLICA	229	1.1
SOCIOLOGIA	64	0.3
CIENCIAS DE LA COMUNICACION	509	2.5
<b>CONTADURIA</b>	<b>2,717</b>	<b>13.5</b>
CONTADURIA (SUA)	160	0.8
ADMINISTRACION (SUA)	92	0.5
CONTADURIA	1,518	7.5
ADMINISTRACION	947	4.7
<b>DERECHO</b>	<b>1,729</b>	<b>8.6</b>
DERECHO (SUA)	164	0.8
DERECHO	1,565	7.8
<b>ECONOMIA</b>	<b>292</b>	<b>1.4</b>
ECONOMIA (SUA)	6	0.0
ECONOMIA	286	1.4

PLANTEL Y CARRERA DE ASIGNACION  
( PASE REGLAMENTADO )

CUADRO 2.35

PLANTEL	LICENCIATURA	
	FRECUENCIA	PERCENTAJE
FES CUAUTITLAN	1,813	9.0
INGENIERIA QUIMICA	36	0.2
QUIMICA	17	0.1
QUIMICO FARMACEUTICO BIOLOGO	80	0.4
INGENIERIA EN ALIMENTOS	77	0.4
CONTADURIA	457	2.3
ADMINISTRACION	433	2.2
INGENIERIA MECANICA ELECTRICA	555	2.8
MEDICO VETERINARIO ZOOTECNISTA	122	0.6
INGENIERIA AGRICOLA	36	0.2
FILOSOFIA	570	2.8
FILOSOFIA (SUA)	2	0.0
LENGUA Y LITERATURA HISPANOAMERICANA (SUA)	1	0.0
HISTORIA (SUA)	2	0.0
PEDAGOGIA (SUA)	10	0.0
FILOSOFIA	33	0.2
LETRAS CLASICAS	19	0.1
LENGUA Y LITERATURA HISPANOAMERICANA	49	0.2
LENGUA Y LITERATURA ALEMANA	8	0.0
LENGUA Y LITERATURA ITALIANA	6	0.0
LENGUA Y LITERATURA FRANCESSA	4	0.0
LENGUA Y LITERATURA INGLESA	32	0.2
HISTORIA	50	0.2
BIBLIOTECOLOGIA	26	0.1
PEDAGOGIA	139	0.7
GEOGRAFIA	61	0.3
ESTUDIOS LATINOAMERICANOS	35	0.2
LITERATURA DRAMATICA Y TEATRO	93	0.5



PLANTEL Y CARRERA DE ASIGNACION  
( PASE REGLAMENTADO )

CUADRO 2.35

PLANTEL	LICENCIATURA	
	FRECUENCIA	PARCENTAJE
INGENIERIA	1,043	5.2
INGENIERIA CIVIL	187	0.9
INGENIERIA EN MINAS Y METALURGIA	12	0.1
INGENIERIA GEOLOGIA	16	0.1
INGENIERIA PETROLERA	84	0.4
INGENIERIA TOPOGRAFICA Y GEODESIA	28	0.1
INGENIERIA MECANICA ELECTRICA	374	1.9
INGENIERIA GEOFISICA	29	0.1
INGENIERIA EN COMPUTACION	313	1.6
MEDICINA	894	4.4
MEDICO CIRUJANO (A36)	182	0.9
MEDICO CIRUJANO (PLAN 85)	712	3.5
MEDICINA VETERINARIA Y ZOOTECNIA	210	1.0
MEDICINA VETERINARIA Y ZOOTECNIA	210	1.0
ODONTOLOGIA	361	1.8
CIRUJANO DENTISTA	361	1.8
PSICOLOGIA	334	1.7
PSICOLOGIA (SUA)	25	0.1
PSICOLOGIA	309	1.5
QUIMICA	387	1.9
ING. QUIMICA	107	0.5
ING. QUIMICA METALURGIA	43	0.2
QUIMICO	37	0.2
QUIMICO FARMACEUTICO BIOLOGO	102	0.5
QUIMICO EN ALIMENTOS	98	0.5

PLANTEL Y CARRERA DE ASIGNACION  
( PASE REGLAMENTADO )

CUADRO 2.35

PLANTEL	LICENCIATURA	
	FRECUENCIA	PORCENTAJE
E. N. E. P.		
ACATLAN	2,255	11.2
ARQUITECTURA	153	0.8
ACTUARIA	141	0.7
RELACIONES INTERNACIONALES	202	1.0
CIENCIAS POLITICAS Y ADMINISTRACION PUBLICA	152	0.8
SOCIOLOGIA	51	0.3
PERIODISMO Y COMUNICACION COLECTIVA	304	1.5
DERECHO (PLAN 84)	581	2.9
ECONOMIA	84	0.4
FILOSOFIA	5	0.0
LENGUA Y LITERATURA HISPANICA	6	0.0
HISTORIA	14	0.1
PEDAGOGIA	70	0.3
INGENIERIA CIVIL	67	0.3
MATEMATICAS APLICADAS Y COMPUTACION	406	2.0
ENSEÑANZA DEL INGLES	19	0.1
ARAGON	2,308	11.5
ARQUITECTURA	104	0.5
QUIMICO INDUSTRIAL	56	0.3
RELACIONES INTERNACIONALES	211	1.0
SOCIOLOGIA	14	0.1
PERIODISMO Y COMUNICACION COLECTIVA	361	1.8
DERECHO	720	3.6
ECONOMIA	15	0.1
PEDAGOGIA	112	0.6
INGENIERIA CIVIL	55	0.3
INGENIERIA MECANICA ELECTRICA	406	2.0
INGENIERIA EN COMPUTACION	241	1.2
PLANIFICACION PARA EL DESARROLLO AGROPECUARIO	13	0.1

PLANTEL Y CARRERA DE ASIGNACION  
( PASE REGLAMENTADO )

CUADRO 2.35

PLANTEL	LICENCIATURA	
	REGULAR	EXTRAORDINARIA
<b>IZTACALA</b>	<b>1,178</b>	<b>5.8</b>
BIOLOGIA (TRADICIONAL)	85	0.4
BIOLOGIA (MODULAR)	33	0.2
MEDICO CIRUJANO (TRADICIONAL)	79	0.4
MEDICO CIRUJANO (MODULAR)	469	2.3
CIRUJANO DENTISTA	202	1.0
PSICOLOGIA	310	1.5
<b>ZARAGOZA</b>	<b>839</b>	<b>4.2</b>
BIOLOGIA	36	0.2
INGENIERIA QUIMICA	99	0.5
QUIMICA FARMACEUTICA BIOLOGIA	131	0.7
MEDICO CIRUJANO (MODULAR)	164	0.8
CIRUJANO DENTISTA	148	0.7
PSICOLOGIA	261	1.3
<b>E S C U E L A S</b>		
<b>ARTES PLASTICAS</b>	<b>721</b>	<b>3.6</b>
ARTES VISUALES	168	0.8
DISEÑO GRAFICO	332	1.6
COMUNICACION GRAFICA	221	1.1
<b>ENFERMERIA</b>	<b>55</b>	<b>0.3</b>
ENFERMERIA Y OBSTETRICIA	55	0.3
<b>MUSICA</b>	<b>31</b>	<b>0.2</b>
COMPOSICION	4	0.0
INSTRUMENTACION	20	0.1
PIANO	5	0.0
CANTO	2	0.0
<b>TRABAJO SOCIAL</b>	<b>154</b>	<b>0.8</b>
TRABAJO SOCIAL	154	0.8
<b>TOTAL</b>	<b>20,139</b>	<b>100.0</b>

PLANTEL Y CARRERA DE ASIGNACION  
(CONCURSO DE SELECCION )

## CUADRO 2.36

PLANTEL	LICENCIATURA	
	FRECUENCIA	PORCENTAJE
<b>FACULTADES</b>		
<b>ARQUITECTURA</b>		
ARQUITECTURA	280	3.2
DISEÑO INDUSTRIAL	233	2.7
	47	0.5
<b>CIENCIAS</b>		
ACTUARIA	367	4.2
BIOLOGIA	37	0.4
FISICA	69	0.8
MATEMATICAS	109	1.3
	152	1.8
<b>CIENCIAS POLITICAS</b>		
RELACIONES INTERNACIONALES (SUA)	310	3.6
CIENCIAS POLITICAS Y ADMINISTRACION PUBLICA (SUA)	19	0.2
SOCIOLOGIA (SUA)	41	0.5
CIENCIAS DE LA COMUNICACION (SUA)	23	0.3
RELACIONES INTERNACIONALES	99	1.1
CIENCIAS POLITICAS Y ADMINISTRACION PUBLICA	18	0.2
SOCIOLOGIA	21	0.2
CIENCIAS DE LA COMUNICACION	38	0.4
	51	0.6
<b>CONTADURIA</b>		
LIC. EN CONTADURIA (SUA)	391	4.5
LIC. EN ADMINISTRACION (SUA)	25	0.3
LIC. EN CONTADURIA	21	0.2
LIC. EN ADMINISTRACION	174	2.0
	171	2.0
<b>DERECHO</b>		
LIC. EN DERECHO (SUA)	273	3.1
LIC. EN DERECHO	56	0.6
	217	2.5
<b>ECONOMIA</b>		
LIC. EN ECONOMIA (SUA)	106	1.2
LIC. EN ECONOMIA	28	0.3
	78	0.9

PLANTEL Y CARRERA DE ASIGNACION  
(CONCURSO DE SELECCION )

## CUADRO 2.36

PLANTEL	LICENCIATURA	
	FRECUENCIA	PORCIENTO
FES CUAUTITLAN	669	7.7
INGENIERIA QUIMICA	61	0.7
QUIMICA	18	0.2
QUIMICA FARMACEUTICA BIOLÓGICA	107	1.2
INGENIERIA EN ALIMENTOS	82	0.9
CONTADURIA	67	0.8
LIC. EN ADMINISTRACION	87	1.0
INGENIERIA MECANICA ELECTRICA	61	0.7
MEDICO VETERINARIO ZOOTECNISTA	145	1.7
INGENIERIA AGRICOLA	41	0.5
FILOSOFIA	977	11.3
LIC EN FILOSOFIA (SUA)	36	0.4
LIC. EN LENGUA Y LITERATURA HISPANICAS (SUA)	52	0.6
LIC. EN LENGUA Y LITERATURA MODERNA (SUA)	16	0.2
HISTORIA	35	0.4
PEDAGOGIA	58	0.7
GEOGRAFIA	6	0.1
LIC EN FILOSOFIA	140	1.6
LIC. EN LETRAS CLASICAS	19	0.2
LIC. EN LENGUA Y LITERATURA HISPANOAMERICANA	84	1.0
LIC. EN LENGUA Y LITERATURA ALEMANA	1	0.0
LIC. EN LENGUA Y LITERATURA FRANCESA	4	0.0
LIC. EN LENGUA Y LITERATURA INGLESA	27	0.3
HISTORIA	161	1.9
BIBLIOTECOLOGIA	55	0.6
PEDAGOGIA	150	1.7
GEOGRAFIA	71	0.8
ESTUDIOS LATINOAMERICANOS	50	0.6
LITERATURA DRAMATICA Y TEATRO	12	0.1

PLANTEL Y CARRERA DE ASIGNACION  
(CONCURSO DE SELECCION )

CUADRO 2.36

PLANTEL	LICENCIATURA	
	FRECUENCIA	PERCENTAJE
INGENIERIA	675	7.8
INGENIERIA CIVIL	314	3.6
INGENIERIA EN MINAS Y METALURGIA	39	0.4
INGENIERIA GEOLOGIA	55	0.6
INGENIERIA PETROLERA	51	0.6
INGENIERIA TOPOGRAFICA Y GEODESIA	68	0.8
INGENIERIA MECANICA ELECTRICA	49	0.6
INGENIERIA GEOFISICA	39	0.4
INGENIERIA EN COMPUTACION	60	0.7
MEDICINA	107	1.2
MEDICO CIRUJANO PLAN 85	107	1.2
MEDICINA VETERINARIA Y ZOOTECNIA	242	2.8
MEDICINA VETERINARIA Y ZOOTECNIA	242	2.8
ODONTOLOGIA	331	3.8
CIRUJANO DENTISTA	331	3.8
PSICOLOGIA	338	3.9
LIC. EN PSICOLOGIA (SUA)	58	0.7
LIC. EN PSICOLOGIA	280	3.2
QUIMICA	371	4.3
ING. QUIMICA	146	1.7
ING. QUIMICA METALURGIA	61	0.7
QUIMICO	43	0.5
QUIMICO FARMACEUTICO BIOLOGO	79	0.9
QUIMICA EN ALIMENTOS	42	0.5

PLANTEL Y CARRERA DE ASIGNACION  
(CONCURSO DE SELECCION )

## CUADRO 2.36

PLANTEL	LICENCIATURA	
	PRESENCIA	PORCENTAJE
E. N. E. P.		
ACATLAN	744	8.6
ARQUITECTURA	40	0.5
ACTUARIA	21	0.2
RELACIONES INTERNACIONALES	25	0.3
CIENCIAS POLITICAS Y ADMINISTRACION PUBLICA	13	0.1
SOCIOLOGIA	24	0.3
PERIODISMO Y COMUNICACION COLECTIVA	47	0.5
DERECHO (PLAN 84)	75	0.9
ECONOMIA	32	0.4
FILOSOFIA	33	0.4
LENGUA Y LITERATURA HISPANICA	21	0.2
HISTORIA	58	0.7
PEDAGOGIA	129	1.5
INGENIERIA CIVIL	118	1.4
MATEMATICAS APLICADAS Y COMPUTACION	85	1.0
LIC. EN ENSEÑANZA DEL INGLES	23	0.3
ARAGON	489	5.6
ARQUITECTURA	34	0.4
DISENO INDUSTRIAL	15	0.2
RELACIONES INTERNACIONALES	10	0.1
SOCIOLOGIA	11	0.1
PERIODISMO Y COMUNICACION COLECTIVA	27	0.3
DERECHO	65	0.7
ECONOMIA	12	0.1
PEDAGOGIA	127	1.5
INGENIERIA CIVIL	99	1.1
INGENIERIA MECANICA ELECTRICA	28	0.3
INGENIERIA EN COMPUTACION	37	0.4
PLANIFICACION PARA EL DESARROLLO AGROPECUARIO	24	0.3

PLANTEL Y CARRERA DE ASIGNACION  
(CONCURSO DE SELECCION )

CUADRO 2.36

PLANTEL	LICENCIATURA	
	FRECUENCIA	PORCENTAJE
<b>IZTACALA</b>	<b>716</b>	<b>8.3</b>
BIOLOGIA (TRADICIONAL)	36	0.4
BIOLOGIA (MODULAR)	23	0.3
MEDICO CIRUJANO (TRADICIONAL)	60	0.7
MEDICO CIRUJANO (MODULAR)	0	0.0
CIRUJANO DENTISTA	260	3.0
PSICOLOGIA	337	3.9
<b>ZARAGOZA</b>	<b>713</b>	<b>8.2</b>
BIOLOGIA	28	0.3
INGENIERIA QUIMICA	128	1.5
QUIMICA FARMACEUTICA BIOLOGIA	143	1.6
MEDICO CIRUJANO (MODULAR)	17	0.2
CIRUJANO DENTISTA	169	1.9
PSICOLOGIA	228	2.6
<b>E S C U E L A S</b>		
<b>ARTES PLASTICAS</b>	<b>80</b>	<b>0.9</b>
ARTES VISUALES	18	0.2
DISEÑO GRAFICO	51	0.6
COMUNICACION GRAFICA	11	0.1
<b>ENFERMERIA</b>	<b>168</b>	<b>1.9</b>
LIC. EN ENFERMERIA Y OBSTETRICIA	168	1.9
<b>MUSICA</b>	<b>25</b>	<b>0.3</b>
LIC. EN COMPOSICION	3	0.0
LIC. EN INSTRUMENTACION	10	0.1
LIC. EN PIANO	10	0.1
LIC. EN CANTO	2	0.0
<b>TRABAJO SOCIAL</b>	<b>290</b>	<b>3.3</b>
LIC. EN TRABAJO SOCIAL	290	3.3
<b>COLEGIO DE CIENCIAS Y HUMANIDADES</b>	<b>5</b>	<b>0.1</b>
LIC. EN INVESTIGACION BIOMEDICA BASICA	5	0.1
<b>TOTAL</b>	<b>8,667</b>	<b>100.0</b>



## **CUADROS - RESUMEN**

CUADRO - RESUMEN

DATOS GENERALES, ACADEMICOS, SOCIOECONOMICOS Y LABORALES DE LOS ALUMNOS ASIGNADOS AL BACHILLERATO POR MEDIO DE CONCURSO DE SELECCION, PARA CADA PLANTEL

CUADRO 2.37

VARIABLES	TOTAL BACH	ESCUELA NACIONAL PREPARATORIA										C. C. H.					
		1	2	3	4	5	6	7	8	9	SUBTOTAL	AZCA.	NAU.	VALL.	OTE.	SUR	SUBTOTAL
<b>DATOS GENERALES</b>																	
1. NUMERO DE CASOS	35645	1007	1164	1163	1445	3093	1372	1517	1749	1991	14501	4495	3833	4274	4266	4276	21144
2. EDAD PROMEDIO	16.0	15.6	15.7	15.6	16.1	15.8	15.8	15.6	15.9	15.7	15.8	16.1	16.0	16.1	16.1	16.3	16.1
3. % DE MUJERES	47	48	49	48	44	46	44	48	46	45	46	49	50	46	48	46	48
4. % DE SOLTEROS	99	99	100	99	100	100	100	100	99	100	99.5	99	99	99	99	99	99
5. % CON HIJOS	1	1	0	1	1	0	0	0	0	0	0.3	1	0	1	1	1	1
6. % QUE PROCEDE SOLO DE SECUNDARIA PUBLICA	95	95	96	96	94	94	85	97	92	93	93.4	96	95	96	98	93	96
7. % QUE PROCEDE SOLO DE SECUNDARIA PRIVADA	4	4	3	3	4	5	11	2	5	5	4.7	2	3	3	2	4	3
<b>ESTUDIOS INMEDIATOS ANTERIORES</b>																	
8. % QUE INICIO LA SECUNDARIA EN 1988	69	77	76	78	71	72	77	74	70	75	74	67	69	64	68	62	66
9. % QUE TERMINO LA SECUNDARIA EN 1991	75	82	82	82	78	79	81	80	77	81	80	73	76	71	73	69	72
10. % QUE REALIZO LA SECUNDARIA EN TRES AÑOS	93	96	95	96	94	93	94	94	91	95	94	94	94	93	94	91	93
11. % CON CALIFICACION EN SECUNDARIA DE 8.1 O MAS	60	67	68	68	61	61	69	64	54	69	64	58	56	58	60	54	57
12. % QUE PRESENTO EXAMENES EXTRAORDINARIOS	18	12	15	13	18	18	18	16	25	13	17	18	18	18	16	22	18
13. % QUE VOLVIO A CURSAR MATERIAS	2	1	2	1	2	2	2	1	3	1	2	2	2	2	1	3	2
14. % CON PREPARACION EXCELENTE O BUENA	88	89	88	89	87	88	92	88	90	90	89	88	88	87	85	86	87
15. % CON MUCHA INSISTENCIA DE SUS PADRES	75	76	77	75	78	77	80	78	77	78	77	76	76	74	71	74	74
16. % CON EXITO EXCELENTE O MUY BUENO	41	46	49	44	44	42	52	44	41	51	45	38	36	38	38	36	37
<b>SITUACION SOCIOECONOMICA</b>																	
17. % CON MADRES QUE TIENEN PRIMARIA	46	35	43	46	48	38	23	47	41	37	40	50	52	49	56	46	51
18. % CON PADRES QUE TIENEN PRIMARIA	36	28	33	35	39	30	18	38	30	27	31	40	40	38	47	37	40
19. % CON MADRES QUE TIENEN LIC. O POSGRADO	4	5	5	3	3	5	11	4	5	5	5	2	3	3	2	5	3
20. % CON PADRES QUE TIENEN LIC. O POSGRADO	14	16	16	15	13	19	33	13	18	19	18	10	13	11	9	15	12
21. % CON MADRES QUE NO TRABAJAN	55	49	54	57	55	51	43	54	54	56	53	58	57	57	58	51	56
22. % CUYO SOSTEN ECONOMICO SON SUS PADRES	92	94	94	94	93	94	95	94	93	94	94	91	92	89	91	88	90
23. % CUYO SOSTEN ECONOMICO ES EL MISMO ALUMNO	5	4	4	3	4	3	3	4	4	4	4	6	5	8	7	8	7
24. % CON 6 O MAS DEPENDIENTES ECONOMICOS	22	23	22	22	21	19	16	22	20	21	21	23	24	23	25	21	23
25. PROMEDIO DE HABITANTES EN LA VIVIENDA	5.5	5.5	5.5	5.5	5.5	5.4	5.1	5.5	5.4	5.4	5.4	5.6	5.6	5.6	5.9	5.5	5.6
26. PROMEDIO DE CUARTOS EN LA VIVIENDA	3.6	3.6	3.7	3.7	3.5	3.6	3.6	3.5	3.4	3.6	3.6	3.5	3.6	3.6	3.7	3.5	3.6
27. % CON AUTOMOVIL FAMILIAR	45	41	51	48	41	50	58	44	48	51	48	41	43	43	40	44	42
28. % CON TELEFONO	60	54	65	64	59	64	75	65	68	70	65	57	58	63	47	53	56
<b>SITUACION LABORAL</b>																	
39. % CON TRABAJO PERMANENTE	5	3	3	3	5	4	4	4	5	4	4	6	5	7	6	8	6
30. % QUE TRABAJA MAS DE 32 HORAS POR SEMANA	30	26	28	29	30	27	23	27	22	25	26	32	30	33	32	32	32

DATOS GENERALES, ACADEMICOS, SOCIOECONOMICOS Y LABORALES DE LOS ALUMNOS ASIGNADOS A TECNICO EN ENFERMERIA POR MEDIO DE CONCURSO DE SELECCION

VARIABLES	TOTAL ENF	TECNICO EN ENFERMERIA		
		ENEO	IZTACALA	ZARAGOZA
<b>DATOS GENERALES</b>				
1. NUMERO DE CASOS	1079	345	371	324
2. EDAD PROMEDIO	18.7	20.1	17.9	18.0
3. % DE MUJERES	96	95	96	97
4. % DE SOLTEROS	93	86	96	96
5. % CON HIJOS	9	17	4	5
6. % QUE PROCEDE SOLO DE SECUNDARIA PUBLICA	96	94	98	98
7. % QUE PROCEDE SOLO DE SECUNDARIA PRIVADA	2	5	0	0
<b>ESTUDIOS INMEDIATOS ANTERIORES</b>				
8. % QUE INICIO LA SECUNDARIA EN 1988	40	34	43	44
9. % QUE TERMINO LA SECUNDARIA EN 1991	45	39	46	50
10. % QUE REALIZO LA SECUNDARIA EN TRES AÑOS	92	90	90	97
11. % CON CALIFICACION EN SECUNDARIA DE 8.1 O MAS	35	30	35	41
12. % QUE PRESENTO EXAMENES EXTRAORDINARIOS	22	27	24	16
13. % QUE VOLVIO A CURSAR MATERIAS	2	4	2	1
14. % CON PREPARACION EXCELENTE O BUENA	79	81	76	79
15. % CON MUCHA INSISTENCIA DE SUS PADRES	63	64	65	61
16. % CON EXITO EXCELENTE O MUY BUENO	23	16	24	27
<b>SITUACION SOCIOECONOMICA</b>				
17. % CON MADRES QUE TIENEN PRIMARIA	65	60	63	72
18. % CON PADRES QUE TIENEN PRIMARIA	62	60	68	68
19. % CON MADRES QUE TIENEN LIC. O POSGRADO	0	0	1	0
20. % CON PADRES QUE TIENEN LIC. O POSGRADO	3	4	3	2
21. % CON MADRES QUE NO TRABAJAN	60	59	59	63
22. % CUYO SOSTEN ECONOMICO SON SUS PADRES	78	68	83	85
23. % CUYO SOSTEN ECONOMICO ES EL MISMO ALUMNO	14	23	10	8
24. % CON 6 O MAS DEPENDIENTES ECONOMICOS	24	22	27	24
25. PROMEDIO DE HABITANTES EN LA VIVIENDA	6.1	5.8	6.1	6.3
26. PROMEDIO DE CUARTOS EN LA VIVIENDA	3.4	3.4	3.3	3.5
27. % CON AUTOMOVIL FAMILIAR	25	26	29	21
28. % CON TELEFONO	38	37	44	30
<b>SITUACION LABORAL</b>				
29. % CON TRABAJO PERMANENTE	15	24	10	9
30. % QUE TRABAJA MAS DE 32 HORAS POR SEMANA	46	56	38	38

CUDRO - RESUMEN CUADRO 2.39  
 DATOS GENERALES, ACADEMICOS, SOCIOECONOMICOS Y LABORALES  
 DE LOS ALUMNOS ASIGNADOS A LICENCIATURA POR PASE REGLAMENTADO

VARIABLES	GLOBAL P R	F A C U L T A D E S													E. N. E. P.				ESCUELAS				
		ARQUI.	CIENCIAS	CIENCIAS POLIT.	CONTA.	DERECHO	ECONOMIA	PES CUAUTITLAN	FILO.	ING.	MEDICINA	MEDICINA VETER.	ODONT.	PSICO.	QUIMICA	ACATLAN	ARAGON	IZTACALA	ZARAGOZA	ARTES PLAST.	ENFERMERIA	MUSICA	TRABAJO SOCIAL
<b>DATOS GENERALES</b>																							
1. NUMERO DE CASOS	20141	674	445	979	2717	1729	292	1813	570	1043	894	210	361	334	387	2405	2308	1178	839	721	55	33	154
2. EDAD PROMEDIO	19.4	19.7	19.4	19.6	19.1	20.0	20.7	19.2	20.3	19.2	19.3	19.4	16.7	20.3	19.1	19.8	19.4	19.5	19.6	19.0	21.5	21.2	20.1
3. % DE MUJERES	51	27	44	56	62	50	30	43	70	18	58	41	72	77	54	48	45	61	65	62	89	33	90
4. % DE SOLTEROS	98	98	97	98	98	97	94	99	96	99	97	98	98	95	99	97	98	98	98	100	89	100	99
5. % CON HIJOS	2	2	2	2	2	3	5	1	2	1	1	2	2	4	1	3	2	2	2	1	10	3	3
<b>ESTUDIOS INMEDIATOS ANTERIORES</b>																							
6. % QUE REALIZO EL BACHILLERATO EN TRES AÑOS	60	40	63	51	81	53	29	69	46	64	66	52	53	50	68	48	57	61	63	67	62	67	43
7. % CON CALIFICACION EN EL BACHILLERATO DE 8.1 O MAS	43	26	54	36	57	33	22	48	36	51	49	38	39	37	57	35	40	44	48	45	44	52	26
8. % QUE PRESENTO EXAMENES EXTRAORDINARIOS	76	85	66	81	64	85	90	72	87	70	70	79	74	82	63	83	77	77	73	78	84	79	88
9. % QUE VOLVIO A CURSAR MATERIAS	53	63	39	57	34	62	69	49	66	43	46	59	53	58	38	64	58	55	49	53	62	36	75
10. % CON PREPARACION EXCELENTE O BUENA	82	79	83	84	87	86	80	83	76	83	88	81	85	85	81	80	78	81	77	83	84	82	74
11. % CON MUCHA INSISTENCIA DE SUS PADRES	67	66	62	71	68	71	73	65	68	65	72	66	73	60	66	67	65	65	60	71	60	70	60
12. % CON EXITO EXCELENTE O MUY BUENO	31	23	42	28	41	27	23	33	23	37	35	21	24	27	39	26	29	31	29	33	22	41	13
<b>SITUACION SOCIOECONOMICA</b>																							
13. % CON MADRES QUE TIENEN PRIMARIA	46	45	43	39	48	46	44	47	43	47	40	45	43	38	41	48	51	50	57	37	59	27	54
14. % CON PADRES QUE TIENEN PRIMARIA	37	34	32	31	36	36	31	39	34	35	32	33	28	35	34	38	42	39	47	25	52	18	52
15. % CON MADRES QUE TIENEN LIC. O POSGRADO	4	5	5	3	3	5	3	3	6	4	7	6	6	6	6	3	3	5	2	8	0	9	3
16. % CON PADRES QUE TIENEN LIC. O POSGRADO	16	20	19	17	16	16	18	13	17	16	24	22	20	19	24	15	12	15	9	22	9	30	5
17. % CON MADRES QUE NO TRABAJAN	56	51	52	55	58	56	54	58	45	55	51	56	58	54	56	56	58	59	54	48	71	19	58
18. % CUYO SOSTEN ECONOMICO SON SUS PADRES	86	85	84	84	90	82	76	87	80	87	90	87	90	82	90	83	87	87	86	92	80	81	83
19. % CUYO SOSTEN ECONOMICO ES EL PROPIO ALUMNO	10	10	11	12	7	13	21	9	12	10	6	9	6	15	6	13	9	8	9	5	11	16	12
20. % CON 6 O MAS DEPENDIENTES ECONOMICOS	26	23	26	21	26	24	21	27	25	24	27	21	32	24	29	25	27	31	34	25	33	21	31
21. PROMEDIO DE HABITANTES EN LA VIVIENDA	5.6	5.5	5.6	5.3	5.6	5.6	5.5	5.6	5.4	5.5	5.7	5.6	5.7	5.6	5.7	5.6	5.8	5.6	6.0	5.5	5.7	5.0	5.6
22. PROMEDIO DE CUARTOS EN LA VIVIENDA	4.0	4.0	4.1	3.9	4.0	4.0	4.0	3.9	3.9	3.9	4.1	4.2	4.0	4.0	4.2	3.9	4.3	4.1	4.3	4.1	3.7	3.9	3.6
23. % CON AUTOMOVIL FAMILIAR	58	66	59	63	58	60	58	56	55	56	61	57	62	57	55	56	54	55	51	67	45	73	48
24. % CON TELEFONO	68	71	66	71	69	68	78	67	68	63	68	69	71	64	68	69	67	68	58	79	49	81	64
<b>SITUACION LABORAL</b>																							
25. % CON TRABAJO PERMANENTE	14	16	13	17	11	17	32	13	17	14	9	11	13	20	10	19	13	11	12	11	22	12	14
26. % QUE TRABAJA MAS DE 32 HORAS POR SEMANA	31	30	36	33	26	32	45	31	32	30	27	23	32	30	29	33	31	34	30	20	50	19	37

ANEXOS



UNIVERSIDAD NACIONAL AUTÓNOMA DE MÉXICO  
SECRETARÍA GENERAL

HOJA DE DATOS ESTADÍSTICOS

Nombre: \_\_\_\_\_

Apellido paterno \_\_\_\_\_

Apellido materno \_\_\_\_\_

Nombre(s) \_\_\_\_\_

**Instrucciones**

1. No maltrates, dobles o engrapes esta hoja.
2. Usa solamente lápiz del 2 ó 2 1/2. No uses pluma ni marcador.
3. En caso de error, borra completa y limpiamente.
4. Marca tu respuesta llenando completamente el óvalo que corresponda.

Ejemplo:

5. No marques así:

**DATOS GENERALES**

1. Número de comprobante. Este número aparece en la parte superior derecha de tu boleta-credencial

0	1	2	3	4	5
0	1	1	1	1	1
2	2	2	2	2	2
3	3	3	3	3	3
4	4	4	4	4	4
5	5	5	5	5	5
6	6	6	6	6	6
7	7	7	7	7	7
8	8	8	8	8	8
9	9	9	9	9	9

Escribe el número de comprobante en los cuadros y rellena el óvalo que represente el número escrito en cada cuadro

2. Año de nacimiento

1	9		
0	1	1	1
2	2	2	2
3	3	3	3
4	4	4	4
5	5	5	5
6	6	6	6
7	7	7	7
8	8	8	8
9	9	9	9

Escribe en cada cuadro el número que complete el año en que naciste y rellena el óvalo que represente el número escrito en cada cuadro

3. Sexo

Masculino  Femenino

4. Estado civil

Casado  Soltero  Otro

5. ¿Tienes hijos?

Sí  No

6. Tipo de escuela a la que asististe

Primaria Secundaria  
Sólo Pública    
Sólo Privada    
Ambas

**DATOS DE ESTUDIOS INMEDIATOS ANTERIORES**

7. ¿En qué año iniciaste la secundaria?

1	9		
0	1	1	1
2	2	2	2
3	3	3	3
4	4	4	4
5	5	5	5
6	6	6	6
7	7	7	7
8	8	8	8
9	9	9	9

Escribe en cada cuadro el número que complete el año en que iniciaste la secundaria y rellena el óvalo que represente el número escrito en cada cuadro

8. ¿En qué año terminaste la secundaria?

1	9		
0	1	1	1
2	2	2	2
3	3	3	3
4	4	4	4
5	5	5	5
6	6	6	6
7	7	7	7
8	8	8	8
9	9	9	9

Escribe en cada cuadro el número que complete el año en que terminaste la secundaria y rellena el óvalo que represente el número escrito en cada cuadro

9. ¿Realizaste tu secundaria en tres años?

Sí realicé la secundaria en tres años

No, por volver a cursar materias

No, por presentar exámenes extraordinarios

No, por otras causas

10. Promedio de calificaciones

De 7.0 a 7.5  De 7.6 a 8.0  De 8.1 a 8.5

De 8.6 a 9.0  De 9.1 a 9.5  De 9.6 a 10

11. ¿Cuántos exámenes extraordinarios presentaste?

Ninguno  1 a 3  4 a 6  7 ó más

12. ¿Cuántas materias volviste a cursar?

Ninguna  1 ó 2  3 ó más

13. La preparación que recibiste fue:

Excelente  Buena

Regular  Deficiente

14. ¿Qué tanto insisten tus padres para que sigas estudiando?

Mucho  Regular  Poco  No insisten

Quieren que haga o estudie otra cosa

**NO MALTRATES NI DOBLES ESTA HOJA**

15. Califica el éxito que has tenido como estudiante

Excelente  Muy bueno  Bueno  Regular

**SITUACION SOCIOECONOMICA**

16. ¿Cuál es el máximo nivel de estudios de tus padres? (Aun cuando ya hayan fallecido)

	Madre	Padre
Sin instrucción	<input type="radio"/>	<input type="radio"/>
Primaria	<input type="radio"/>	<input type="radio"/>
Carrera técnica o comercial después de la primaria	<input type="radio"/>	<input type="radio"/>
Secundaria	<input type="radio"/>	<input type="radio"/>
Escuela Normal	<input type="radio"/>	<input type="radio"/>
Carrera técnica o comercial después de la secundaria	<input type="radio"/>	<input type="radio"/>
Bachillerato o Vocacional	<input type="radio"/>	<input type="radio"/>
Escuela Normal Superior	<input type="radio"/>	<input type="radio"/>
Carrera técnica o comercial después del Bachillerato o Vocacional	<input type="radio"/>	<input type="radio"/>
Licenciatura o posgrado	<input type="radio"/>	<input type="radio"/>
No lo sé	<input type="radio"/>	<input type="radio"/>
Otro	<input type="radio"/>	<input type="radio"/>

17. ¿Cuál es la principal ocupación de tus padres? (Aun cuando ya hayan fallecido)

	Madre	Padre
Funcionario o gerente (nivel directivo y con personal a su cargo)	<input type="radio"/>	<input type="radio"/>
Dueño de negocio, empresa, despacho o comercio establecido y con personal a su cargo	<input type="radio"/>	<input type="radio"/>
Profesor de preprimaria, primaria, secundaria, técnico o de alguna materia	<input type="radio"/>	<input type="radio"/>
Profesor de bachillerato, licenciatura, posgrado o investigador	<input type="radio"/>	<input type="radio"/>
Empleado de confianza	<input type="radio"/>	<input type="radio"/>
Empleado de base	<input type="radio"/>	<input type="radio"/>
Obrero	<input type="radio"/>	<input type="radio"/>
Trabajador agropecuario	<input type="radio"/>	<input type="radio"/>
Vendedor en comercio o empresa	<input type="radio"/>	<input type="radio"/>
Vendedor por su cuenta o ambulante	<input type="radio"/>	<input type="radio"/>
Trabajador de oficio (por su cuenta)	<input type="radio"/>	<input type="radio"/>
No trabaja	<input type="radio"/>	<input type="radio"/>
No lo sé	<input type="radio"/>	<input type="radio"/>
Otro	<input type="radio"/>	<input type="radio"/>

18. ¿Quién te sostiene tus estudios?

Alguno o ambos padres  Cónyuge o pareja

Otra persona  Tú mismo

19. ¿Cuántas personas dependen económicamente de quién sostiene tus estudios? (Inclúyete tú y a tu sostén económico)

1  2 ó 3

4 ó 5  6 ó más

20. ¿Cuántas personas habitan donde vives? (Inclúyete tú)

1 2 3 4 5 6 7 8 ó más

21. ¿Cuántos cuartos hay en la casa donde vives?

(No cuentes Cocina, Baños y Pasillos)

1 2 3 4 5 6 7 8 ó más

22. ¿De qué bienes y servicios disfrutas en tu casa y colonia? (Contesta sí o no en cada caso)

	Sí	No
Toma de agua en tu casa	<input type="radio"/>	<input type="radio"/>
Teléfono	<input type="radio"/>	<input type="radio"/>
Drenaje	<input type="radio"/>	<input type="radio"/>
Calentador de gas	<input type="radio"/>	<input type="radio"/>
Automóvil familiar	<input type="radio"/>	<input type="radio"/>
Alumbrado público	<input type="radio"/>	<input type="radio"/>
Calles pavimentadas	<input type="radio"/>	<input type="radio"/>
Recolección periódica de basura	<input type="radio"/>	<input type="radio"/>
Videograbadora	<input type="radio"/>	<input type="radio"/>
Cablevisión o Multivisión	<input type="radio"/>	<input type="radio"/>

23. ¿A cuánto ascienden los ingresos mensuales de tu familia, sin considerar impuestos?

Menos de \$ 500,000

De \$ 500,000 a menos de \$ 1'000,000

De \$ 1'000,000 a menos de \$ 1'500,000

De \$ 1'500,000 a menos de \$ 2'000,000

De \$ 2'000,000 a menos de \$ 2'500,000

De \$ 2'500,000 a menos de \$ 3'000,000

\$ 3'000,000 ó más

24. ¿Tienes derecho a recibir atención médica en las siguientes instituciones? (Contesta sí o no en cada caso)

	Sí	No
IMSS	<input type="radio"/>	<input type="radio"/>
ISSSTE	<input type="radio"/>	<input type="radio"/>
Hospital Militar o Pemex	<input type="radio"/>	<input type="radio"/>
Otras, por prestación de la empresa	<input type="radio"/>	<input type="radio"/>

**SITUACION LABORAL**

25. ¿Trabajas?

Sí, tengo trabajo permanente con plaza o contrato

Sí, trabajo por temporadas

Sí, tengo trabajo familiar con o sin pago

No trabajo

Contesta la siguiente pregunta sólo si trabajas

26. ¿Cuántas horas a la semana trabajas?

Menos de 16 Hrs.  De 16 a 32 Hrs.

Más de 32 Hrs.

Gracias

Dpto. de Planeación y Desarrollo



## UNIVERSIDAD NACIONAL AUTÓNOMA DE MÉXICO

SECRETARÍA GENERAL

## HOJA DE DATOS ESTADÍSTICOS

Nombre: \_\_\_\_\_ Apellido paterno \_\_\_\_\_ Apellido materno \_\_\_\_\_ Nombre(s) \_\_\_\_\_

## Instrucciones

1. No maltrate, doble o engrape esta hoja.
2. Use solamente lápiz del 2 ó 2 1/2. No use pluma ni marcador.
3. En caso de error, borre completa y limpiamente.
4. Marque su respuesta llenando completamente el óvalo que corresponda.

Ejemplo:   

5. No marque así:

## DATOS GENERALES

## 1. Número de cuenta

0	1	2	3	4	5	6	7	8	9
0	1	1	1	1	1	1	1	1	1
2	2	2	2	2	2	2	2	2	2
3	3	3	3	3	3	3	3	3	3
4	4	4	4	4	4	4	4	4	4
5	5	5	5	5	5	5	5	5	5
6	6	6	6	6	6	6	6	6	6
7	7	7	7	7	7	7	7	7	7
8	8	8	8	8	8	8	8	8	8
9	9	9	9	9	9	9	9	9	9

Escriba el número de cuenta en los cuadros y rellene el óvalo que represente el número escrito en cada cuadro

## 2. Año de nacimiento

1	9		
0	1	1	1
2	2	2	2
3	3	3	3
4	4	4	4
5	5	5	5
6	6	6	6
7	7	7	7
8	8	8	8
9	9	9	9

Escriba en cada cuadro el número que complete el año en que nació y rellene el óvalo que represente el número escrito en cada cuadro

## 3. Sexo

Masculino  Femenino 

## 4. Estado civil

Casado  Soltero  Otro 

## 5. ¿Tiene hijos?

Sí  No 

## 6. Tipo de escuela a la que asistió

	Primaria	Secundaria	Bachillerato
Sólo Pública	<input type="radio"/>	<input type="radio"/>	<input type="radio"/>
Sólo Privada	<input type="radio"/>	<input type="radio"/>	<input type="radio"/>
Ambas	<input type="radio"/>	<input type="radio"/>	<input type="radio"/>

## DATOS DE ESTUDIOS INMEDIATOS ANTERIORES

## 7. Bachillerato de procedencia

Escuela Nacional preparatoria	Colegio de Ciencias y Humanidades
Plantel 1 <input type="radio"/>	Azacapozalco <input type="radio"/>
Plantel 2 <input type="radio"/>	
Plantel 3 <input type="radio"/>	Naucalpan <input type="radio"/>
Plantel 4 <input type="radio"/>	
Plantel 5 <input type="radio"/>	Vallejo <input type="radio"/>
Plantel 6 <input type="radio"/>	
Plantel 7 <input type="radio"/>	Oriente <input type="radio"/>
Plantel 8 <input type="radio"/>	
Plantel 9 <input type="radio"/>	Sur <input type="radio"/>

## 8. Año de ingreso a la Preparatoria o CCH

1	9		
0	1	1	1
2	2	2	2
3	3	3	3
4	4	4	4
5	5	5	5
6	6	6	6
7	7	7	7
8	8	8	8
9	9	9	9

Escriba en cada cuadro el número que complete el año en que ingresó y rellene el óvalo que represente el número escrito en cada cuadro.

## 9. ¿Realizó sus estudios de preparatoria o CCH en tres años?

Si los realicé en tres años

No, por volver a cursar materias

No, por presentar exámenes extraordinarios

No, por otras causas

## 10. Promedio de calificaciones

De 6.0 a 6.5 <input type="radio"/>	De 8.1 a 8.5 <input type="radio"/>
De 6.6 a 7.0 <input type="radio"/>	De 8.6 a 9.0 <input type="radio"/>
De 7.1 a 7.5 <input type="radio"/>	De 9.1 a 9.5 <input type="radio"/>
De 7.6 a 8.0 <input type="radio"/>	De 9.6 a 10 <input type="radio"/>

## 11. ¿Cuántos exámenes extraordinarios presentó?

Ninguno  1 a 3  4 a 6  7 ó más 

## 12. ¿Cuántas materias volvió a cursar?

Ninguna  1 ó 2  3 ó más 

## 13. La preparación que recibió fue:

Excelente  Buena   
Regular  Deficiente 

NO MALTRATE NI DOBLE ESTA HOJA



**14. En general, califique cada característica de los profesores**

	Excelente	Bueno	Regular	Deficiente
Dominio de las materias	<input type="radio"/>	<input type="radio"/>	<input type="radio"/>	<input type="radio"/>
Nivel de responsabilidad	<input type="radio"/>	<input type="radio"/>	<input type="radio"/>	<input type="radio"/>
Método de enseñanza	<input type="radio"/>	<input type="radio"/>	<input type="radio"/>	<input type="radio"/>

**15. ¿Qué tanto insisten sus padres para que siga estudiando?**

Mucho  Regular  Poco  No insisten   
 Quieren que haga o estudie otra cosa

**16. El éxito que ha tenido como estudiante es:**

Excelente  Muy bueno  Bueno  Regular

**SITUACIÓN SOCIOECONÓMICA**

**17. ¿Cuál es el máximo nivel de estudios de sus padres? (Aun cuando ya hayan fallecido)**

	Madre	Padre
Sin instrucción	<input type="radio"/>	<input type="radio"/>
Primaria	<input type="radio"/>	<input type="radio"/>
Carrera técnica o comercial después de la primaria	<input type="radio"/>	<input type="radio"/>
Secundaria	<input type="radio"/>	<input type="radio"/>
Escuela Normal	<input type="radio"/>	<input type="radio"/>
Carrera técnica o comercial después de la secundaria	<input type="radio"/>	<input type="radio"/>
Bachillerato o Vocacional	<input type="radio"/>	<input type="radio"/>
Escuela Normal Superior	<input type="radio"/>	<input type="radio"/>
Carrera técnica o comercial después del Bachillerato o Vocacional	<input type="radio"/>	<input type="radio"/>
Licenciatura o posgrado	<input type="radio"/>	<input type="radio"/>
No lo sé	<input type="radio"/>	<input type="radio"/>
Otro	<input type="radio"/>	<input type="radio"/>

**18. ¿Cuál es la principal ocupación de sus padres? (Aun cuando ya hayan fallecido)**

	Madre	Padre
Funcionario o gerente (nivel directivo y con personal a su cargo)	<input type="radio"/>	<input type="radio"/>
Dueño de negocio, empresa, despacho o comercio establecido y con personal a su cargo	<input type="radio"/>	<input type="radio"/>
Profesor de preprimaria, primaria, secundaria, técnico o de alguna materia	<input type="radio"/>	<input type="radio"/>
Profesor de bachillerato, licenciatura, posgrado o investigador	<input type="radio"/>	<input type="radio"/>
Empleado de confianza	<input type="radio"/>	<input type="radio"/>
Empleado de base	<input type="radio"/>	<input type="radio"/>
Obrero	<input type="radio"/>	<input type="radio"/>
Trabajador agropecuario	<input type="radio"/>	<input type="radio"/>
Vendedor en comercio o empresa	<input type="radio"/>	<input type="radio"/>
Vendedor por su cuenta o ambulante	<input type="radio"/>	<input type="radio"/>
Trabajador de oficio (por su cuenta)	<input type="radio"/>	<input type="radio"/>
No trabaja	<input type="radio"/>	<input type="radio"/>
No lo sé	<input type="radio"/>	<input type="radio"/>
Otro	<input type="radio"/>	<input type="radio"/>

**19. ¿Quién es su principal sostén económico?**

Alguno o ambos padres  Cónyuge o pareja   
 Otra persona  Usted mismo

**20. ¿Cuántas personas dependen económicamente de su principal sostén económico? (Inclúyase usted y a su principal sostén económico)**

1  2 ó 3   
 4 ó 5  6 ó más

**21. ¿Cuántas personas habitan en la casa donde usted vive? (Inclúyase usted)**

1  2  3  4  5  6  7  8  9  ó más

**22. ¿Cuántos cuartos hay en la casa donde usted vive? (No cuente Cocina, Baños y Pasillos)**

1  2  3  4  5  6  7  8  9  ó más

**23. ¿De qué bienes y servicios disfruta en su casa y colonia? (Conteste sí o no en cada caso)**

	Sí	No
Toma de agua en su casa	<input type="radio"/>	<input type="radio"/>
Teléfono	<input type="radio"/>	<input type="radio"/>
Drenaje	<input type="radio"/>	<input type="radio"/>
Calentador de gas	<input type="radio"/>	<input type="radio"/>
Automóvil familiar	<input type="radio"/>	<input type="radio"/>
Alumbrado público	<input type="radio"/>	<input type="radio"/>
Calles pavimentadas	<input type="radio"/>	<input type="radio"/>
Recolección periódica de basura	<input type="radio"/>	<input type="radio"/>
Videograbadora	<input type="radio"/>	<input type="radio"/>
Cablevisión o Multivisión	<input type="radio"/>	<input type="radio"/>

**24. ¿A cuánto ascienden los ingresos mensuales de su familia, sin considerar impuestos?**

Menos de \$ 500,000   
 De \$ 500,000 a menos de \$ 1'000,000   
 De \$ 1'000,000 a menos de \$ 1'500,000   
 De \$ 1'500,000 a menos de \$ 2'000,000   
 De \$ 2'000,000 a menos de \$ 2'500,000   
 De \$ 2'500,000 a menos de \$ 3'000,000   
 \$ 3'000,000 ó más

**25. ¿Tiene derecho a recibir atención médica en las siguientes instituciones? (Conteste sí o no en cada caso)**

	Sí	No
IMSS	<input type="radio"/>	<input type="radio"/>
ISSSTE	<input type="radio"/>	<input type="radio"/>
Hospital Militar o Pemex	<input type="radio"/>	<input type="radio"/>
Otras, por prestación de la empresa	<input type="radio"/>	<input type="radio"/>

**SITUACIÓN LABORAL**

**26. ¿Trabaja?**

Sí, tengo trabajo permanente con plaza o contrato   
 Sí, trabajo por temporadas   
 Sí, tengo trabajo familiar con o sin pago   
 No trabajo

Conteste la siguiente pregunta sólo si trabaja

**27. ¿Cuántas horas a la semana trabaja?**

Menos de 16 Hrs.  De 16 a 32 Hrs.   
 Más de 32 Hrs.

Gracias

Día Mes Año  
 Fecha



UNIVERSIDAD NACIONAL AUTÓNOMA DE MÉXICO  
SECRETARÍA GENERAL

HOJA DE DATOS ESTADÍSTICOS

Nombre: \_\_\_\_\_ Apellido paterno \_\_\_\_\_ Apellido materno \_\_\_\_\_ Nombre(s) \_\_\_\_\_

**Instrucciones**

1. No maltrate, doble o engrape esta hoja.
2. Use solamente lápiz del 2 ó 2 1/2. No use pluma ni marcador.
3. En caso de error, borre completa y limpiamente.
4. Marque su respuesta llenando completamente el óvalo que corresponda.

Ejemplo: ○ ● ○

5. No marque así:

**DATOS GENERALES**

1. Número de comprobante. Este número aparece en la parte superior derecha de su boleta-credencial.

0	1	2	3	4	5
6	7	8	9	0	1
2	3	4	5	6	7
8	9	0	1	2	3
4	5	6	7	8	9
0	1	2	3	4	5
6	7	8	9	0	1
2	3	4	5	6	7
8	9	0	1	2	3
4	5	6	7	8	9
0	1	2	3	4	5
6	7	8	9	0	1

Escriba el número de comprobante en los cuadros y rellene el óvalo que represente el número escrito en cada cuadro

2. Año de nacimiento

1	9		
0	1	2	3
●	1	1	1
2	2	2	2
3	3	3	3
4	4	4	4
5	5	5	5
6	6	6	6
7	7	7	7
8	8	8	8
9	●	9	9

Escriba en cada cuadro el número que complete el año en que nació y rellene el óvalo que represente el número escrito en cada cuadro

3. Sexo

Masculino ○ Femenino ○

4. Estado civil

Casado ○ Soltero ○ Otro ○

5. ¿Tiene hijos?

Si ○ No ○

6. Tipo de escuela a la que asistió

Primaria Secundaria Bachillerato

Sólo Pública ○

Sólo Privada ○

Ambas ○

**DATOS DE ESTUDIOS INMEDIATOS ANTERIORES**

7. Escuela de procedencia

Incorporada a la UNAM ○  
Incorporada a la SEP ○  
Colegio de Bachilleres ○  
Escuela Estatal o Municipal ○  
Vocacional ○  
Normal Superior ○  
Militar ○  
Preparatoria Abierta ○  
Del Extranjero ○  
Otra ○

8. Año de ingreso a la escuela de procedencia

1	9		
0	0	0	0
●	1	1	1
2	2	2	2
3	3	3	3
4	4	4	4
5	5	5	5
6	6	6	6
7	7	7	7
8	8	8	8
9	●	9	9

Escriba en cada cuadro el número que complete el año en que ingresó y rellene el óvalo que represente el número escrito en cada cuadro.

9. Año de egreso de la escuela de procedencia

1	9		
0	0	0	0
●	1	1	1
2	2	2	2
3	3	3	3
4	4	4	4
5	5	5	5
6	6	6	6
7	7	7	7
8	8	8	8
9	●	9	9

Escriba en cada cuadro el número que complete el año en que egresó y rellene el óvalo que represente el número escrito en cada cuadro.

10. ¿Realizó su preparatoria, CCH o equivalente en tres años?

Si realizó la preparatoria, CCH o equivalente en tres años ○

No, por volver a cursar materias ○

No, por presentar exámenes extraordinarios ○

No, por otras causas ○

11. Promedio de calificaciones

De 7.0 a 7.5 ○ De 7.6 a 8.0 ○ De 8.1 a 8.5 ○

De 8.6 a 9.0 ○ De 9.1 a 9.5 ○ De 9.6 a 10 ○

**NO MALTRATE NI DOBLE ESTA HOJA**

12. ¿Cuántos exámenes extraordinarios presentó?  
 Ninguno  1 a 3  4 a 6  7 ó más
13. ¿Cuántas materias volvió a cursar?  
 Ninguna  1 ó 2  3 ó más
14. La preparación que recibió fue:  
 Excelente  Buena   
 Regular  Deficiente
15. ¿Qué tanto insisten sus padres para que siga estudiando?  
 Mucho  Regular  Poco  No insisten   
 Quieren que haga o estudie otra cosa
16. El éxito que ha tenido como estudiante es:  
 Excelente  Muy bueno  Bueno  Regular

#### SITUACIÓN SOCIOECONÓMICA

17. ¿Cuál es el máximo nivel de estudios de sus padres? (Aun cuando ya hayan fallecido)

	Madre	Padre
Sin instrucción	<input type="radio"/>	<input type="radio"/>
Primaria	<input type="radio"/>	<input type="radio"/>
Carrera técnica o comercial después de la primaria	<input type="radio"/>	<input type="radio"/>
Secundaria	<input type="radio"/>	<input type="radio"/>
Escuela Normal	<input type="radio"/>	<input type="radio"/>
Carrera técnica o comercial después de la secundaria	<input type="radio"/>	<input type="radio"/>
Bachillerato o Vocacional	<input type="radio"/>	<input type="radio"/>
Escuela Normal Superior	<input type="radio"/>	<input type="radio"/>
Carrera técnica o comercial después del Bachillerato o Vocacional	<input type="radio"/>	<input type="radio"/>
Licenciatura o posgrado	<input type="radio"/>	<input type="radio"/>
No lo sé	<input type="radio"/>	<input type="radio"/>
Otro	<input type="radio"/>	<input type="radio"/>

18. ¿Cuál es la principal ocupación de sus padres? (Aun cuando ya hayan fallecido)

	Madre	Padre
Funcionario o gerente (nivel directivo y con personal a su cargo)	<input type="radio"/>	<input type="radio"/>
Dueño de negocio, empresa, despacho o comercio establecido y con personal a su cargo	<input type="radio"/>	<input type="radio"/>
Profesor de preprimaria, primaria, secundaria, técnico o de alguna materia	<input type="radio"/>	<input type="radio"/>
Profesor de bachillerato, licenciatura, posgrado o investigador	<input type="radio"/>	<input type="radio"/>
Empleado de confianza	<input type="radio"/>	<input type="radio"/>
Empleado de base	<input type="radio"/>	<input type="radio"/>
Obrero	<input type="radio"/>	<input type="radio"/>
Trabajador agropecuario	<input type="radio"/>	<input type="radio"/>
Vendedor en comercio o empresa	<input type="radio"/>	<input type="radio"/>
Vendedor por su cuenta o ambulante	<input type="radio"/>	<input type="radio"/>
Trabajador de oficio (por su cuenta)	<input type="radio"/>	<input type="radio"/>
No trabaja	<input type="radio"/>	<input type="radio"/>
No lo sé	<input type="radio"/>	<input type="radio"/>
Otro	<input type="radio"/>	<input type="radio"/>

19. ¿Quién es su principal sostén económico?  
 Alguno o ambos padres  Cónyuge o pareja   
 Otra persona  Usted mismo

20. ¿Cuántas personas dependen económicamente de su principal sostén económico? (Inclúyase usted y a su principal sostén económico)

1  2 ó 3   
 4 ó 5  6 ó más

21. ¿Cuántas personas habitan en la casa donde usted vive? (Inclúyase usted)

ó más

22. ¿Cuántos cuartos hay en la casa donde usted vive? (No cuente Cocina, Baños y Pasillos)

ó más

23. ¿De qué bienes y servicios disfruta en su casa y colonia? (Conteste sí o no en cada caso)

	Sí	No
Toma de agua en su casa	<input type="radio"/>	<input type="radio"/>
Teléfono	<input type="radio"/>	<input type="radio"/>
Drenaje	<input type="radio"/>	<input type="radio"/>
Calentador de gas	<input type="radio"/>	<input type="radio"/>
Automóvil familiar	<input type="radio"/>	<input type="radio"/>
Alumbrado público	<input type="radio"/>	<input type="radio"/>
Calles pavimentadas	<input type="radio"/>	<input type="radio"/>
Recolección periódica de basura	<input type="radio"/>	<input type="radio"/>
Videograbadora	<input type="radio"/>	<input type="radio"/>
Cablevisión o Multivisión	<input type="radio"/>	<input type="radio"/>

24. ¿A cuánto ascienden los ingresos mensuales de su familia, sin considerar impuestos?

Menos de \$ 500,000   
 De \$ 500,000 a menos de \$ 1'000,000   
 De \$ 1'000,000 a menos de \$ 1'500,000   
 De \$ 1'500,000 a menos de \$ 2'000,000   
 De \$ 2'000,000 a menos de \$ 2'500,000   
 De \$ 2'500,000 a menos de \$ 3'000,000   
 \$ 3'000,000 ó más

25. ¿Tiene derecho a recibir atención médica en las siguientes Instituciones? (Conteste sí o no en cada caso)

	Sí	No
IMSS	<input type="radio"/>	<input type="radio"/>
ISSSTE	<input type="radio"/>	<input type="radio"/>
Hospital Militar o Permex	<input type="radio"/>	<input type="radio"/>
Otras, por prestación de la empresa	<input type="radio"/>	<input type="radio"/>

#### SITUACION LABORAL

26. ¿Trabaja?

Sí, tengo trabajo permanente con plaza o contrato   
 Sí, trabajo por temporadas   
 Sí, tengo trabajo familiar con o sin pago   
 No trabajo

Conteste la siguiente pregunta sólo si trabaja

27. ¿Cuántas horas a la semana trabaja?  
 Menos de 16 Hrs.  De 16 a 32 Hrs.   
 Más de 32 Hrs.

Gracias

Día Mes Año  
 Fecha