



**SDI** SECRETARÍA DE  
DESARROLLO  
INSTITUCIONAL

**CRAI**  
COORDINACIÓN DE RELACIONES  
Y ASUNTOS INTERNACIONALES

# Coordinación de Relaciones y Asuntos Internacionales

  
**DGECI**  
Dirección General de  
Cooperación e  
Internacionalización  
**UNAM**

  
**CEPE**  
CENTRO DE ENSEÑANZA  
PARA EXTRANJEROS



**SEDES UNAM  
EN EL EXTRANJERO**

  
**QUISU**  
Unidad Internacional de  
Sedes Universitarias

  
**RURI**  
Red Universitaria de Responsables  
de Internacionalización



# ANTECEDENTES DE INTERNACIONALIZACIÓN

- ▶ 1921 Escuela de Verano
- ▶ 1944 UNAM-San Antonio, Texas
- ▶ 1981 Escuela de Verano se transforma en el Centro de Enseñanza para Extranjeros.
- ▶ 1992 CEPE-Taxco
- ▶ 1995 UNAM-Canadá
- ▶ 2002 UNAM-Chicago
- ▶ 2009 Creación de la DGECI
- ▶ 2012-2015 Creación de 8 Centros de Estudios Mexicanos de la UNAM en el extranjero
- ▶ 2015 Acuerdo de creación de la CRAI





# OFICINAS INTERNACIONALES Y ORGANIZACIÓN



# COORDINACIÓN DE RELACIONES Y ASUNTOS INTERNACIONALES

- ▶ Creada en el 2015 por Acuerdo del Rector
- ▶ Referente de la UNAM en la actividad internacional



Tiene a su cargo:

- ▶ **DGECI** Dirección General de Cooperación e Internacionalización
- ▶ **CEPE** Centro de Enseñanza para Extranjeros
- ▶ **11 sedes** de la UNAM en el extranjero

Red de Macro Universidades Públicas de América Latina - **Red Macro**  
Unión Iberoamericana de Universidades - **UIU**  
Unidad Internacional de Sedes Universitarias - **UISU**





# Políticas de Internacionalización

---

1

**FOMENTAR LA INTERNACIONALIZACIÓN** en áreas de interés para el país, en concordancia con la misión, los principios, las finalidades y los valores de la UNAM, mediante instrumentos y protocolos de coordinación universitaria.

2

**CONSOLIDAR EL PRESTIGIO DE LA UNAM** a nivel internacional en materia de docencia, investigación, extensión académica, difusión de la cultura y como un referente en la enseñanza del español.

3

**AMPLIAR Y FORTALECER LAS ALIANZAS ESTRATÉGICAS** con socios institucionales de reconocido prestigio internacional.



# Políticas de Internacionalización

---

4

**FORTALECER LA INSERCIÓN DE ACADÉMICOS Y ALUMNOS DE LA UNAM** en proyectos de investigación, en programas y acciones de formación académica y cultural, ofrecidos por IES extranjeras, que favorezcan el desarrollo del país.

5

**CONVOCAR A ACADÉMICOS Y ALUMNOS EXTRANJEROS** a la UNAM para participar en programas de formación académica, proyectos de investigación y actividades de difusión cultural.

6

**APOYAR LOS PROGRAMAS QUE REFUERZAN LOS VALORES** derivados de la diversidad con el fin de impulsar la interculturalidad, la igualdad de género y el multiculturalismo.



# SEDES DE LA UNAM EN EL EXTRANJERO

La UNAM extiende sus funciones sustantivas en otras latitudes a través de **11 sedes** ubicadas en **7 países**, con las siguientes acciones:



Vincular y fomentar el intercambio y la colaboración académicas y de alumnos en su área de influencia.

 **SEDES UNAM  
EN EL EXTRANJERO**



Fortalecer las habilidades lingüísticas de los alumnos en idiomas distintos al español que incrementen sus competencias y oportunidades de desarrollo.



# SEDES DE LA UNAM EN EL EXTRANJERO



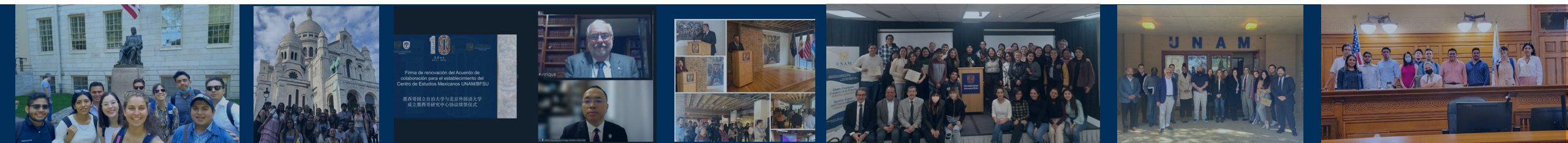
Promover la enseñanza, evaluación y certificación del español para extranjeros, así como la formación de docentes de español como segunda lengua.



Impulsar el estudio de la cultura mexicana así como difundir las actividades de la UNAM en las regiones donde se ubican.



Realizar acciones en apoyo a la comunidad mexicana en el exterior.





● Escuela de Extensión

● Centro de Estudios Mexicanos



## SEDES POR ORDEN DE CREACIÓN

- 1 San Antonio**  
Escuela de Extensión
- 2 Canadá**  
Escuela de Extensión
- 3 Chicago**  
Escuela de Extensión
- 4 China**  
Universidad de Estudios Extranjeros de Beijing
- 5 España**  
Instituto Cervantes, Madrid
- 6 Los Ángeles**  
Universidad Estatal de California, Northridge
- 7 Francia**  
Universidad de la Sorbona, París
- 8 Reino Unido**  
King's College London
- 9 Tucson**  
Universidad de Arizona
- 10 Alemania**  
Universidad Libre de Berlín
- 11 Boston**  
Universidad de Massachusetts

# DIRECCIÓN GENERAL DE COOPERACIÓN E INTERNACIONALIZACIÓN (DGECI)



**Identificar** IES estratégicas para la Universidad, que resulten en la suscripción de instrumentos consensuales.

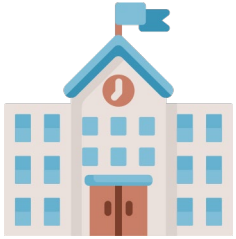
**Gestionar** la obtención de becas y de financiamiento para la realización de los programas de cooperación internacional.

**Operar** las convocatorias de movilidad e intercambio estudiantil y académico.

**Acompañar** a través de la RURI a las entidades académicas, en las actividades de cooperación y fomento internacional.



# Convenios de colaboración internacional



UNAM

- Entidades Académicas
- DGECI
- Sedes en el extranjero



Cooperación internacional



Identificación de contrapartes



## CONVENIOS

- Suscripción
- Renovación
- Adendas
- Opiniones jurídicas a Entidades Académicas
- Generales y específicos



Concentrar esfuerzos con IES estratégicas

**921 convenios vigentes** con instituciones de educación superior extranjeras

En 2021 se firmaron **94 convenios generales** con organismos e IES internacionales



DGECI

Dirección General de  
Cooperación e  
Internacionalización

UNAM



# Iniciativas de colaboración





## Movilidad estudiantil

### Nivel licenciatura 2021-2022

943 alumnos de la UNAM en IES del extranjero

131 estudiantes de IES del extranjero en la UNAM

---

## Movilidad académica 2021

1,011 académicos de la UNAM en IES del extranjero

1,115 académicos de IES del extranjero en la UNAM



# Red Universitaria de Responsables de Internacionalización



Red Universitaria de Responsables  
de Internacionalización



Creada el 4 de  
abril de **2017**



Integrada por  
responsables de  
internacionalización  
de las entidades y  
dependencias



Presidida por la  
CRAI y coordinada  
por la DGECI



Conformada por  
**88** entidades  
académicas y  
dependencias  
universitarias



Sesiones plenarias  
bimestrales



Trabajo en  
comisiones  
permanentes y  
especiales



**DESIGNACIÓN DE UN REPRESENTANTE POR ENTIDAD  
ACADÉMICA MEDIANTE OFICIO**

# Programas de internacionalización



**UNAM COIL**  
*Collaborative Online  
International Learning*



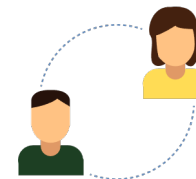
**UNAM COIL**  
+  
**Escuela de Verano**  
(modalidad mixta)



**UNAM COIL integral**  
Idioma, curso académico y  
Escuela de Verano

## Escuela de Verano

Cursos de colaboración  
conjunta



Cursos hechos a la  
medida

Cursos de  
verano



Implementación de 10 cursos entre  
primavera 2021 y verano 2022



# Semestral

Selección y evaluación a través de comités técnicos conformados por personal de EA y DGECI

## Movilidad Estudiantil Internacional Saliente

- Convocatorias de lugares (DGECI, CONAHEC, ERASMUS)
- Convocatorias de becas con financiamiento DGECI y externo

### Investigación

- Convocatorias de becas con financiamiento DGECI y externo

### Idioma

- Convocatoria para el fortalecimiento lingüístico académico (inglés)

### Experiencia profesional y titulación

- PITAAE (egresados)

### Mixto

- PAECI (cursos de especialización, investigación, idioma, capacitación)
- KOSPIE (idioma+semestre+práctica profesional en Alemania)







# Movilidad Estudiantil Internacional

## Entrante

- Semestral
- Investigación
- Rotaciones médicas/Prácticas profesionales



Programa  
UNAMigo

# Movilidad Estudiantil Nacional

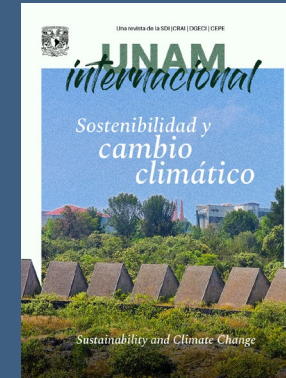
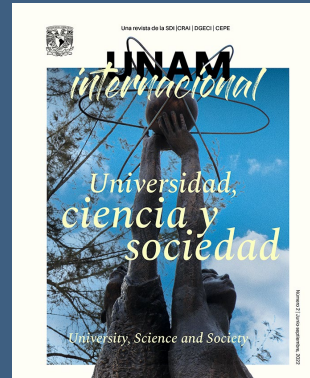
- Semestral (entrante y saliente)
- Investigación





# UNAM *internacional*

Difusión



## Números 2022

### Revista

Digital, bilingüe, cuatrimestral.

### Objetivo

Espacio de información y divulgación de las estrategias e iniciativas sobre internacionalización.

### Público objetivo

Comunidad universitaria.

- ▶ 1. La Universidad pospandemia, nuevas realidades
- ▶ 2. Universidad, ciencia y sociedad
- ▶ 3. Sostenibilidad y cambio climático

# CURSOS DE ESPAÑOL Y CULTURA MEXICANA

---

Centro de Enseñanza para Extranjeros

1921 Fundación

2019 6,768 estudiantes de 91 países

9 Niveles de enseñanza del español (6 semanas cada uno)

Asignaturas relacionadas con arte, historia y literatura mexicana.



Servicio Internacional de Evaluación de la Lengua Española (SIELE)



# UNIDAD INTERNACIONAL DE SEDES UNIVERSITARIAS



7 socios de:



colaborando en nuestro campus universitario





# Red de Macrouniversidades de América Latina y el Caribe



- ▶ Creada en junio de 2002.
- ▶ Reúne a las Macrouniversidades de América Latina y el Caribe, instituciones representativas de su país.
- ▶ Establecer sistemas y mecanismos que permitan compartir el uso de la infraestructura científica, tecnológica, de información y comunicación de las instituciones integrantes.

- ▶ 

Argentina	Ecuador	Paraguay
Bolivia	El Salvador	Perú
Brasil	Guatemala	Puerto Rico
Colombia	Honduras	República Dominicana
Costa Rica	México	Uruguay
Cuba	Nicaragua	Venezuela
Chile	Panamá	



**20 PAÍSES**  
**37 UNIVERSIDADES**

# UIU Unión Iberoamericana de Universidades



Unión Iberoamericana  
de Universidades

Integrada en 2016

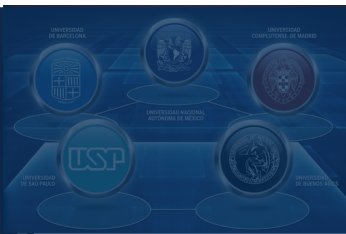
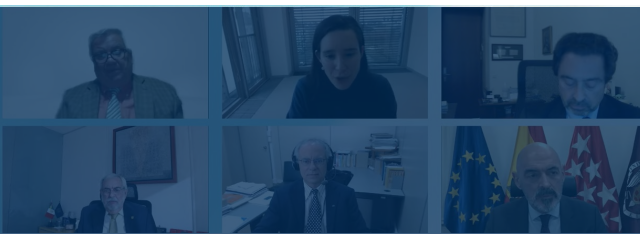
Universidad Nacional Autónoma de México, Universidad de Buenos Aires, Universidad de Sao Paulo, Universidad de Barcelona y la Universidad Complutense de Madrid; instituciones referentes en sus respectivos países.

Alianza estratégica que impulsa iniciativas y posicionamientos internacionales sobre educación superior pública, investigación, así como acerca del futuro de la universidad.

Investigación en las áreas de Biodiversidad; Ciudades Inteligentes; Enfermedades Transmisibles; Estudios Hispano-Portugueses y Patrimonio y Museos.

Escuelas UIU

Convocatorias de proyectos de investigación interuniversitarias  
Congresos



# CONTACTO

## Coordinación de Relaciones y Asuntos Internacionales

[crai@unam.mx](mailto:crai@unam.mx)  
[www.crai.unam.mx](http://www.crai.unam.mx)

## Dirección General de Cooperación e Internacionalización

[info@global.unam.mx](mailto:info@global.unam.mx)  
[www.unaminternacional.unam.mx](http://www.unaminternacional.unam.mx)

## Centro de Estudios para Extranjeros

[info@global.unam.mx](mailto:info@global.unam.mx)  
[www.cepe.unam.mx](http://www.cepe.unam.mx)



**SDI** SECRETARÍA DE  
DESARROLLO  
INSTITUCIONAL

**CRAI**  
COORDINACIÓN DE RELACIONES  
Y ASUNTOS INTERNACIONALES



SEDES UNAM  
EN EL EXTRANJERO



**DGECI**  
Dirección General de  
Cooperación e  
Internacionalización  
**UNAM**



**CEPE**  
CENTRO DE ENSEÑANZA  
PARA EXTRANJEROS

**QUISU**  
Unidad Internacional de  
Sedes Universitarias

**RURI**  
Red Universitaria de Responsables  
de Internacionalización







# Gracias

---